



57.022

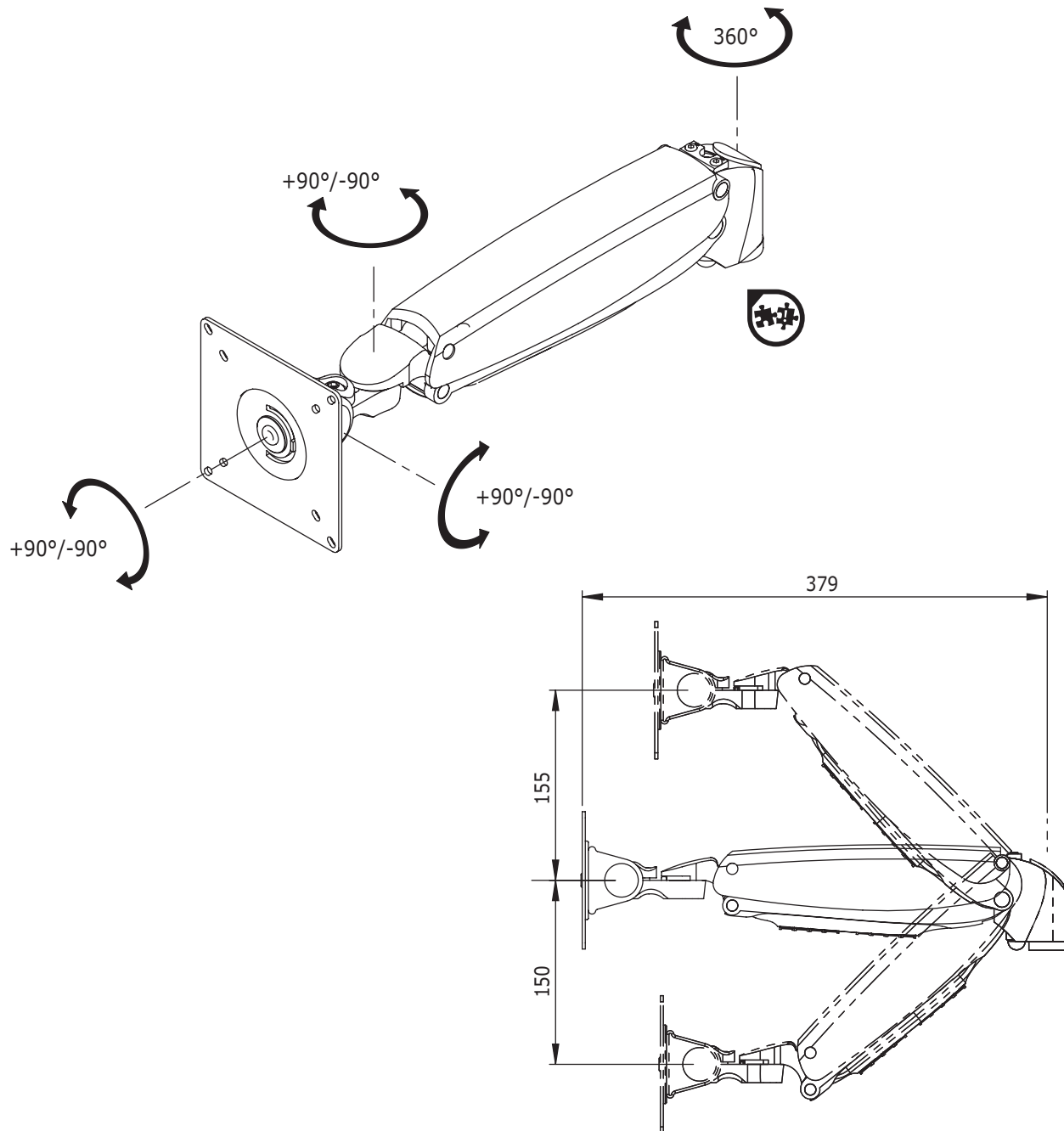
ViewMaster M6 Staffa Monitor 022

Le staffe a movimento parallelo sono state disegnate per rispondere alle massime esigenze di ergonomia nella progettazione di postazioni multiutente. Consentono di posizionare correttamente lo schermo con il minimo sforzo e senza dover correggerne l'inclinazione. Le staffe della serie M6 rappresentano quindi un nuovo riferimento per uno standard più elevato in ergonomia. Questo codice articolo deve essere integrato con altre componenti per poter funzionare adeguatamente.

- Molla a gas SUSPA® incorporata
- Blocco/limitatore di rotazione attacco VESA a 0°, +90° e -90°
- Blocco/limitatore dell'inclinazione
- Movimento a meccanismo parallelo
- Regolazione graduale dell'altezza 305mm
- Gestione cavi nascosti e integrata
- Alluminio pressofuso
- VESA compatibile MIS-D 75 x 75/100 x 100mm
- Rotazione 180°, inclinazione 180°, laterale 180°
- Portata max. da 8 a 13kg (fino a 24"/24"W)
- Massima estensione: 380mm
- Movimento tridimensionale
- Compatibile schermi touch screen
- Può essere montato su diversi componenti della serie modulare ViewMaster



ViewMaster



ViewMaster



DFX.# 57.022

argento

465 x 135 x 120mm

1,915kg

805410570224



53.022
53.032
53.036
53.037
53.042



24"W/61cm



4,5-10kg



305mm



+90°/-90°



+90°/-90°



+90°/-90°



75/100mm

Dealer