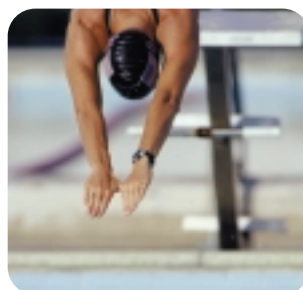


**résistante  
à l'eau**



## cartouche d'impression noire hp n° 45

La cartouche d'impression noire HP n° 45 (51645ae) est une cartouche extrêmement polyvalente et de haute qualité compatible avec une large gamme d'imprimantes HP Deskjet, Designjet et Officejet.

Sa capacité de 42 ml lui permet de produire un volume d'impression moyen de 833 pages avec une densité de 5 %. Son encre pigmentée haute densité garantit l'impression de textes noirs et de graphiques très nets, de la première à la dernière page. Le processus de mise en place/retrait de la cartouche en un seul geste permet de la remplacer de façon rapide, simple et nette.

### **Impression de haute qualité avec les hp deskjet, officejet et designjet**

Partie intégrante du système d'imagerie HP Reallife, les cartouches n° 45 sont conçues pour interagir avec les imprimantes, les papiers et les transparents HP, pour des résultats nets, précis... en permanence. La cartouche n° 45 est compatible avec les HP Deskjet 710c, 720c, 820cxi, 850c, 870cxi, 880c, 890c, 895cxi, 930c, 930cm, 950c, 959c, 970cxi, 980cxi, 990cxi, 990cm, 1100c, 1120c et 1600c, les HP Officejet pro 1150c, 1170c, 1175c et les HP Designjet série 700.

### **solution économique pour les utilisateurs réalisant de faibles volumes d'impression**

Outre la cartouche standard 51645ae, une cartouche pour « usage modéré » (51645ge)\* est également disponible, d'une capacité de 21 ml, qui produit en moyenne 415 pages avec une densité de 5 %. Ce produit s'adresse aux utilisateurs occasionnels ou ayant de moindres besoins d'impression, qui ne manqueront pas d'être intéressés par une cartouche à bas prix.

\*Disponible seulement au Royaume-Uni, en Irlande et en France.

#### **caractéristiques**

- la qualité d'impression et la fiabilité hp
- système d'imagerie hp reallife
- capacité de 42 ml, permettant d'imprimer en moyenne 833 pages (à une densité de 5 %)
- encre pigmentée hp haute densité
- numéro de sélection hp n° 45
- option « à usage modéré »
- mise en place/retrait de la cartouche en un seul geste

#### **avantages**

- solution simple, rapide et fiable pour les utilisateurs des hp deskjet, hp officejets et hp designjet
- conçue pour interagir avec les imprimantes, les papiers et les transparents hp pour des résultats nets, précis... en permanence
- productivité maximale, polyvalence et faible coût par page
- produit à chaque fois des textes noirs et des graphiques nets
- choix facile à faire
- alternative économique pour les utilisateurs occasionnels ou imprimant de petites quantités de documents
- remplacement rapide, facile et sans tâche

# cartouche d'impression noire hp n° 45

## questions fréquemment posées

### avec quelles imprimantes peut-on utiliser la cartouche noire n° 45 ?

La cartouche d'impression noire n° 45 a été conçue pour interagir avec une large gamme d'imprimantes HP Deskjet, HP Officejets et HP Designjet et elle forme, avec les papiers et les transparents HP, le système d'imagerie HP. Cette solution d'impression intégrée garantit des résultats nets, précis... en permanence.

### combien de pages la cartouche n° 45 produit-elle ?

Le rendement précis d'une cartouche dépend de la quantité d'encre utilisée pour chaque page imprimée. En moyenne, cette cartouche de 42 ml produit 833 pages avec une densité de 5 %.

### quels sont les avantages des encres pigmentées hp ?

Cette encre noire, résistante à l'eau, est une exclusivité HP qui possède une haute densité optique et garde plus longtemps son éclat. Ces avantages confèrent une qualité d'impression optimale des textes et graphiques – de la première à la dernière page.

### quelles sont les principales applications de la cartouche hp n° 45 ?

Cette cartouche étant compatible avec une gamme importante d'imprimantes HP, la liste d'applications est pratiquement illimitée. Au bureau, elle convient en général pour rédiger des courriers, des rapports et des présentations professionnels ; à la maison, elle permet de produire bulletins d'informations de haute qualité, essais scolaires, lettres, etc.

## caractéristiques du produit

référence	51645ae	51645ge*
n° de sélection hp	45	45
désignation	cartouche d'impression noire <b>hp</b>	cartouche d'impression noire <b>hp</b>
volume d'encre	42 ml	21 ml
rendement	environ 833 pages à une densité de 5 %	environ 415 pages à une densité de 5 %
nombre de buses	300	300
résolution d'impression	600 x 600 ppp	600 x 600 ppp
dimensions (L x l x p)	158 x 117 x 26 mm	158 x 117 x 26 mm
poids	148 g	139 g

\*Disponible seulement au Royaume-Uni, en Irlande et en France.