



HP Designjet T1120 HD-MFP

Una elección confiable para los profesionales exigentes



MFP de HP rápido y versátil para obtener resultados profesionales

Resultados superiores de copiado, escaneo e impresión

- **Impresiones profesionales.** Las tintas HP Vivera con el conjunto de tres tintas negras HP ofrecen una amplia gama de colores y detalles precisos.
- **Obtenga el nivel más alto de calidad,** desde dibujos de líneas hasta mapas y pósters, con tecnología de escaneo CCD y PS incorporado.
- **Escanee y archive** documentos más antiguos, incluso plegados anteriormente, y ahorre espacio.
- **Impresiones de secado rápido, resistentes a las manchas.** Las tintas HP Vivera están diseñadas junto con una gama de medios de impresión HP originales.
- **Cree pósters de gran formato sorprendentes que transmiten su mensaje a la perfección.** Puede utilizar Serif PosterDesigner Pro para HP opcional⁽¹⁾ con este MFP durante un período de prueba de 3 meses.

Realiza 3 funciones en 1 de forma rápida y eficaz

- **Imprima y escanee rápidamente, para volver a trabajar rápido.** Escanee documentos en color a velocidades de hasta 5.1 cm (2 pulg.) por segundo (400 dpi en modo Turbo) y documentos en blanco y negro en hasta 15.2 cm (6 pulg.) por segundo (400 dpi en modo Turbo). Imprima documentos de tamaño A1 (D) en sólo 35 segundos por página.⁽²⁾
- **El escaneo y la impresión por lote son rápidos y fáciles con este MFP.** Imprimir archivos PLT, PPT y PDF es rápido y fácil, especialmente con HP Instant Printing Utility 2.0, que permite la impresión de archivos de CAD/GIS de gran formato con un solo clic. Este MFP también incluye recursos de compaginación y anidamiento, incluso para copiado.

- **Imprima con confianza,** sabiendo que las impresiones con altos niveles de detalles no van a ocasionar problemas gracias al procesamiento en la impresora, que incluye una unidad de disco duro de 80 GB y PS incorporado.
- **Assuma un mayor control de este MFP** y de todas las funciones de copiado, escaneo e impresión, con una gama de herramientas de administración eficaz a través del servidor web incorporado de la impresora y el recurso de conteo en el escáner.
- **Copie documentos directamente a la mayoría de las otras impresoras HP Designjet gracias a los controladores preconfigurados en el escáner.**

Haga más con una única solución integrada HP

- **Solución práctica de un único proveedor: diseñada en conjunto para trabajar en conjunto.** Capacidades bidireccionales entre la impresora y el escáner brindan inteligencia incorporada, permitiéndole obtener información básica del estado de la impresora y acceder a la cola de la impresora.
- **Ahorre valioso espacio de trabajo con una única solución multifunción integrada.** El HP Designjet T1120 HD-MFP es precisamente esa solución, con impresora, escáner, pantalla táctil, teclado y software, todo incluido en un dispositivo.
- **Adáptese rápidamente a los cambios y las exigencias de los clientes con visualización previa en tiempo real y software de retoque.** Ajuste y retoque el color en los documentos escaneados con las herramientas de administración de color de este MFP, que incluye una opción de limpieza en segundo plano.

(1) Serif PosterDesigner Pro para HP es un recurso opcional. No incluido, se vende por separado.

(2) Tiempo de impresión mecánica en medios comunes en modo Económico rápido activado.

Para GIS, empresas y tiendas de copiado	Imprima en 35s/A1	6 colores	Disco duro de 80 GB	PostScript® incorporado	Tecnología de escaneo CCD	Escanee en 2 ips en color y 6 ips en blanco y negro	Opciones avanzadas de administración de color
---	-------------------	-----------	---------------------	-------------------------	---------------------------	---	---

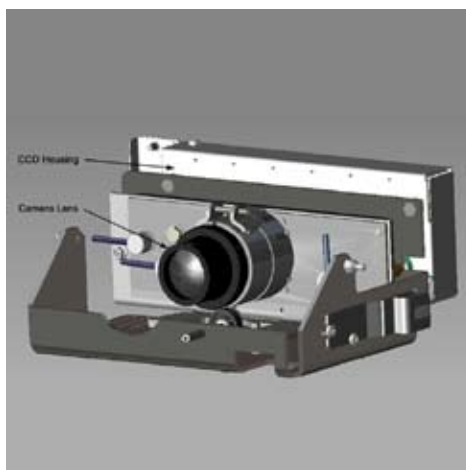
HP Designjet T1120 HD-MFP

1. Velocidad de escaneo de 5.1 cm (2 pulg.) por segundo a color y 15.2 cm (6 pulg.) por segundo para originales monocromo (Turbo 400 dpi)
2. Imprima documentos de tamaño A1 (D) en hasta 35 segundos por página.
3. Pantalla gráfica táctil de 15" para una operación fácil e intuitiva
4. La visualización previa rápida en tiempo real permite tener más control del resultado final
5. Lector/grabador de DVD/CD para guardar archivos directamente en discos
6. Rápido procesamiento de imagen incorporado para ofrecer un desempeño de copiado y escaneo excelente
7. Software intuitivo que brinda escaneo, copiado e impresión en red de fácil uso
8. El diseño integrado del producto ahorra espacio en el área de trabajo
9. Cesta de salida de impresión para trabajos en lote de gran volumen
10. Escaneo de alta calidad y velocidades superiores, excelente capacidad de escaneo en 3D



vivera
HP INKS

- Color preciso
- Negros oscuros
- Gris neutro verdadero
- Cobertura de área suave
- Contrastes sutiles, desde el color más vívido hasta los tonos más suaves



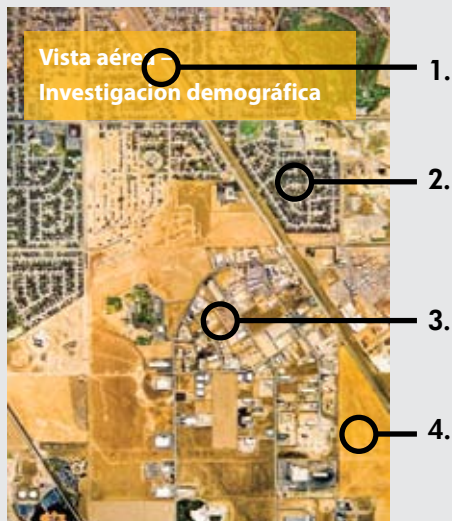
Tecnología de escaneo de cámara CCD triple de 4 líneas

- Calidad de escaneo superior: La tecnología color CCD incluye tres cámaras digitales con cuatro matrices con filtros RGB que separan los componentes de color y el filtro BW pancromático para garantizar una calidad superior en escala de grises
- Alta versatilidad de la aplicación
- Mejores resultados con papel previamente plegado
- Menores costos de mantenimiento: tecnología modular, muchas piezas reemplazables por el cliente
- Puede alcanzar altas velocidades de escaneo gracias a poderosas capacidades de iluminación y procesamiento
- Más tolerancia al polvo

Una elección confiable para los profesionales exigentes

Impresión

Logre impresiones profesionales, una amplia gama de color y detalles finos



1. Texto nítido
2. Grises neutros y negros profundos
3. Líneas uniformes y detalles finos
4. Color preciso

Copiado

Obtenga una precisión impresionante con cualquier clase de original

Configuración especialmente optimizada para:

- CAD
- Mapas
- Folletos (línea y texto)
- Foto



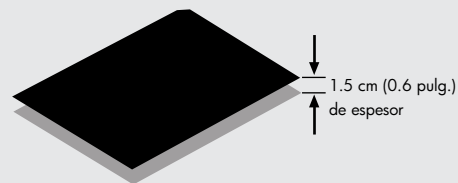
Calidad optimizada para documentos dañados gracias al recurso de limpieza en segundo plano

Escaneo

Escanee a varias ubicaciones diferentes



Escanee originales de hasta 1.5 cm (0.6 pulg.) de espesor



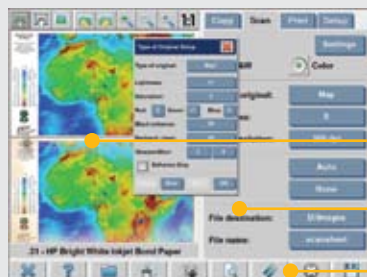
Escanee a muchos formatos estándar del sector



Software intuitivo



La visualización previa en la pantalla táctil asegura un mayor control del resultado final



- Visualización previa rápida en tiempo real
- Sección de control
- Barra de herramientas

El HP Designjet T1120 HD-MFP está diseñado específicamente para clientes GIS, entornos empresariales y tiendas de copiado que requieren calidad superior y recursos avanzados de copiado escaneado, rendimiento y administración, todo en un dispositivo integrado.

HP Designjet T1120 HD-MFP

Especificaciones técnicas

Impresión	Dibujos de línea: 35 seg A1/D en medios lisos en modo Económico rápido, 56 A1/D por hora en medios lisos en modo Rápido; Imágenes en color: 41 m ² /hr (445 pies ² /hr) en medios recubiertos en modo Rápido, 2.8 m ² /hr (30 pies ² /hr) en medios satinados en modo Óptimo Hasta 2400 x 1200 dpi optimizados Rollo: 5 x 5 x 5 mm (0.2 x 0.2 x 0.2 pulgadas) (papeles fotográficos sin bordes) Hoja: 5 x 16.75 x 5 x 5 mm (0.2 x 0.67 x 0.2 x 0.2 pulgadas) HP Thermal Inkjet Cian, gris, magenta, negro mate, negro fotográfico, amarillo Basada en tintura (cian, magenta, amarillo, gris, negro fotogr.); basada en pigm. (negro mate) 6 pl (cian, magenta, negro fotográfico, gris), 9 pl (amarillo, negro mate) 69 ml (negro fotográfico, cian, magenta, amarillo, gris) 130 ml (negro mate, negro fotográfico, cian, magenta, amarillo, gris) 0.06 mm (0.002 pulg.) +/-0.1% ⁴
Escaneo	Color (Turbo 200 dpi/400 dpi): 5.1 cm/seg (2 pulg./seg) Blanco y negro (Turbo 200 dpi/400 dpi): 15.2 cm/seg (6 pulg./seg) Modo optimizado: 9600 x 9600 dpi con ajustes de resolución variables de 50 dpi en incrementos de 1 dpi Modo óptimo: color y blanco y negro: 300 x 300 dpi Modo normal: color y blanco y negro: 200 x 200 dpi Modo borrador: color y blanco y negro: 150 x 150 dpi 1067 mm (42 pulg.) 15 mm (0.6 pulg.)
Copiado	Reducción/ampliación: 1 a 10000% Máximo de copias: 1000 copias Configuración de la copiadora: Tipo de original, controles de visualiz. previa de corte y alineación de imagen, ilum., satur. y RGB, nitido/borroso, copia espejo, amp./red., división en paneles, anidamiento, conteo, lote
Manejo de los medios	Impresora: Alimentación por rollo, alimentación por hojas, cortador automático Escáner: Alimentación por hojas
Tipos de medios	Impresora: papel blanco intenso y recubierto (blanco intenso, recubierto, recubierto de gramaje extra, recubierto de súper alto gramaje, mate y en colores), papel técnico (calco natural, bond translúcido, vitela), película (transparente, mate, poliéster), papel fotográfico (satinado, brillante, semisatinado, mate, de alto brillo), medios para retroiluminación, autoadhesivo (doble faz, interior, polipropileno, vinilo) Escáner: Papel no abrasivo; papel vitela; mylar; sepia; cianotipo; película plástica; laminado plástico; plancha de espuma; cartón. (No admite madera compensada, placas de piedra, placas metálicas o superficies abrasivas, sucias, ásperas, con bordes cortantes, con ganchos metálicos, superficies quemadas, transparencias)
Procesamiento y memoria	Impresora: Intel® Centrino® móvil de 600 MHz, 384 MB de memoria, 80 GB de disco duro Escáner: Intel Pentium® 4 2.8 GHz, 1 GB de memoria, 40 GB de disco duro
Conectividad	Impresora: Puerto Ethernet de 1 gigabit (1000Base-T); un puerto USB 2.0 de alta velocidad certificado, una ranura adicional Escáner: 1 puerto Gigabit Ethernet (1000Base-T), 1 puerto FireWire® (comp. con IEEE-1394a)
Idiomas de impresión	Adobe® PS® 3™, Adobe PDF 1.6, contr. HP-GL/2, HP-RTL, CALS G4, TIFF, JPEG, HP PCL 3 GUI
Controladores (incluidos)	HP-GL/2, HP-RTL, PostScript para Windows® (optimizados para AutoCAD 2000 y superior); controladores HP PCL 3 GUI, PostScript para Mac OS X; soporte para entornos Citrix XenApp y Citrix XenServer

(3) Tiempo de impresión mecánica

(4) ±0.1% de la longitud especificada del vector a ±0.1 mm (la que sea mayor) a 23° C (73° F), 50-60% de humedad relativa, sobre material de impresión E/AO en modo Óptimo o Normal con película mate HP

Variaciones ambientales

Temperatura operativa	5 a 40° C (41 a 104° F)
Temperatura operativa recomendada	18 a 32° C (64 a 90° F) (según el tipo de papel)
Temperatura de almacenamiento	20 a 55° C (4 a 131° F)
Humedad operativa	20 a 80% HR

Acústica

Presión de sonido, activa	55 dB(A)
Presión de sonido, en espera	42 dB(A)
Potencia de sonido, activa	6.9 B(A)
Potencia de sonido, en espera	5.8 B(A)

Consumo de energía

Máxima	330 watts
Ahorro de energía	44.4 watts
Apagado	1.69 watts
Requisitos de alimentación	Voltaje de entrada (variación automática): 100 a 240 VCA (+/- 10%), 50/60 Hz (+/- 3 Hz), 2 A máx

Certificación

Seguridad	EE.UU. y Canadá (certificación CSA), UE (compatible con LVD y EN60950-1), Rusia (GOST), Singapur (PSB), China (CCC), Argentina (IRAM), México (NYCE), Corea (KETI)
Electromagnética	Compatibilidad para productos Clase A ITE: UE (Directiva EMC), EE.UU. (reglas FCC), Canadá (ICES), Australia (ACA), Nueva Zelanda (MoC), China (CCC), Japón (VCCI), Certificado como producto Clase A: Corea (MIC), Taiwán (BSMI)
Ambientales	UE y China RoHS, WEEE, REACH, EuP

Garantía

	Garantía limitada de un año para hardware
--	---

Servicio y soporte técnico

Care packs	H4518E Instalación en red HP UH467E Soporte de HP en el local de 3 años al siguiente día hábil UH468E Soporte de HP en el local de 4 años al siguiente día hábil UKS20PE Soporte de HP en el local de 1 año al siguiente día hábil, postgarantía UH470E HP 3 años 4 horas 13X5 UH478PE HP 1 año 4 horas 13X5, postgarantía
------------	---

Dimensiones (anch. x prof. x alt.)	
MFP	1900 x 1000 x 1600 mm (74.8 x 39.4 x 63.0 pulg.)
Envío	1970 x 790 x 1450 mm (77.6 x 31.1 x 57.1 pulg.)
Peso	
MFP	200 kg (440 lb)
Envío	278 kg (612 lb)

Contenido de la caja

Impr., cabezales de impresión (3 x 2 colores cada uno), cart. de tinta iniciales, base de 44 pulg., guía de referencia rápida, póster de inst., software de puesta en marcha, póster Serif PosterDesigner Pro, escáner, pantalla táctil (PC panel), teclado, CD de docum. del escáner, DVD de recup. del sistema, guía de servicios al cliente, cable USB, cable FireWire, cable Ethernet, cables de alimentación

Información para pedidos

Producto	CK841A HP Designjet T1120 HD-MFP
Accesorios	G6709A Eje de 44 pulgadas HP Designjet T1xx0/T610 J7997G Servidor de impresión HP Jeldirect 635n IPv6 Gigabit J7961G Servidor de impresión HP Jeldirect 635n IPv6/IPsec CN088A Serif PosterDesigner Pro para HP
Cabezales de impresión HP originales	C9380A HP 72 Cabezal de Impresión Gris y Negro Fotográfico C9383A HP 72 Cabezal de Impresión Magenta y Cian C9384A HP 72 Cabezal de Impresión Negro Mate y Amarillo
Cartuchos de tinta HP originales con tintas HP Vivera	C9397A HP 72 Cartucho de Inyección de Tinta Negro Fotográfico 69 ml C9398A HP 72 Cartucho de Inyección de Tinta Cian 69 ml C9399A HP 72 Cartucho de Inyección de Tinta Magenta 69 ml C9400A HP 72 Cartucho de Inyección de Tinta Amarillo 69 ml C9401A HP 72 Cartucho de Inyección de Tinta Gris 69 ml C9403A HP 72 Cartucho de Inyección de Tinta Negro Mate 130 ml C9370A HP 72 Cartucho de Inyección de Tinta Negro Fotográfico 130 ml C9371A HP 72 Cartucho de Inyección de Tinta Cian 130 ml C9372A HP 72 Cartucho de Inyección de Tinta Magenta 130 ml C9373A HP 72 Cartucho de Inyección de Tinta Amarillo 130 ml C9374A HP 72 Cartucho de Inyección de Tinta Gris 130 ml

Materiales de impresión de formato grande HP originales

Q6627A	Papel Mate de Gram. Extra HP Súper Heavyweight Plus, 210 g/m ² , 91.4 cm x 30.5 m
Q6628A	Papel Mate de Gram. Extra HP Sup. Heavyweight Plus, 210 g/m ² , 106.7 cm x 30.5 m
C6030C	Papel Recubierto de Gramaje Extra HP 131 g/m ² , 914 mm x 30.5 m
C6569C	Papel Recubierto de Gramaje Extra HP 131 g/m ² , 1067 mm x 30.5 m
Q1956A	Papel Recubierto Heavyweight HP 131 g/m ² , 1067 mm x 67.5 m (Solo NA y EMEA)
C6019B	Papel Recubierto HP 90 g/m ² , 610 mm x 45.7 m
C6020B	Papel Recubierto HP 90 g/m ² , 914 mm x 45.7 m
C6980A	Papel Recubierto HP 90 g/m ² , 914 mm x 91.4 m
C1860A	Papel para inyección de tinta extra blanco HP 90 g/m ² , 610 mm x 45.7 m (Solo NA y LAR)
C6035A	Papel para inyección de tinta extra blanco HP 90 g/m ² , 610 mm x 45.7 m (Solo EMEA y AP)
C1861A	Papel Blanco Intenso p/Inyección de Tinta HP 90 g/m ² , 914 mm x 45.7 m (Solo NA y LAR)
C6036A	Papel para inyección de tinta extra blanco HP 90 g/m ² , 914 mm x 45.7 m (Solo EMEA y AP)
C6810A	Papel Blanco Intenso para Inyección de Tinta HP 90 g/m ² , 914 mm x 91.4 m
Q1397A	Papel Bond para Inyección de Tinta HP Universal 80 g/m ² , 914 mm x 45.7 m
C3868A	Papel de Calco Natural HP 90 g/m ² , 914 mm x 45.7 m
C3875A	Transparencia HP 174 g/m ² , 914 mm x 22.9 m
51642B	Transparencia Mate HP 160 g/m ² , 914 mm x 38.1 m
Q1427A	Papel fotográfico de alto brillo HP Univ. 190 g/m ² , 914 mm x 30.5 m (Solo NA, EMEA, AP)
Q1421A	Papel fotográfico semibrillante HP Univ. 190 g/m ² , 914 mm x 30.5 m (Solo NA, EMEA, AP)
CG459A	Papel Fotográfico Mate HP Premium 210 g/m ² , 610 mm x 30.5 m
CG460A	Papel Fotográfico Mate HP Premium 210 g/m ² , 914 mm x 30.5 m
C7960A	Película retroiluminada mate HP Reverse Print 160 g/m ² , 914 mm x 22.9 m (Solo NA, EMEA, AP)
Q8834A	Polipropileno Brillante Autoadhesivo HP 120 g/m ² , 914 mm x 22.9 m
Q1442A	Papel recubierto HP 90 g/m ² , (A1) 594 mm x 45.7 m (Solo EMEA y JP)
Q1445A	Papel para inyección de tinta extra blanco HP 90 g/m ² , (A1) 594 mm x 45.7 m (Solo EMEA y JP)
CG886A	Papel recubierto sin arrugas HP Heavyweight 170 g/m ² , 610 mm x 0.5 m (Solo EE.UU y EMEA)
CG887A	Papel recubierto sin arrugas HP Heavyweight 170 g/m ² , 914 mm x 0.5 m (Solo EE.UU y EMEA)
CG888A	Papel recubierto sin arrugas HP Heavyweight 170 g/m ² , 1067 mm x 30.5 m (Solo EE.UU y EMEA)
CG883A	Papel recubierto sin arrugas HP 100 g/m ² , 610 mm x 45.7 m (Solo EE.UU y EMEA)
CG884A	Papel recubierto sin arrugas HP 100 g/m ² , 914 mm x 45.7 m (Solo EE.UU y EMEA)
CG885A	Papel recubierto sin arrugas HP 100 g/m ² , 1067 mm x 45.7 m (Solo EE.UU y EMEA)
CG889A	Papel bond reciclado HP 80 g/m ² , 610 mm x 45.7 m (Solo EE.UU y EMEA)
CG890A	Papel bond reciclado HP 80 g/m ² , 914 mm x 45.7 m (Solo EE.UU y EMEA)
CG891A	Papel bond reciclado HP 80 g/m ² , 1067 mm x 45.7 m (Solo EE.UU y EMEA)
CG892A	Papel bond reciclado HP 80 g/m ² , (A2) 420 mm x 45.7 m (Solo EE.UU y EMEA)

Más tamaños y pesos de impresión de gran formato HP disponibles en: www.hp.com/go/designjet/supplies



© Copyright 2007, 2009 Hewlett-Packard Development Company, LP. La información que contiene este documento está sujeta a modificaciones sin aviso previo. Las únicas garantías para los productos y servicios HP se establecen en las declaraciones expresas de garantía que acompañan a dichos productos y servicios. Ninguna información contenida en este documento debe ser interpretada como una garantía adicional. HP no se responsabiliza por errores técnicos o de edición ni por omisiones contenidas en el presente documento. Intel, Pentium e Intel Centrino son marcas registradas de Intel Corporation en EE.UU. y en otros países. Windows es una marca comercial registrada de Microsoft Corporation en EE.UU. FireWire es una marca comercial de Apple Computer, Inc. registrada en los EE.UU. y en otros países. Adobe, PostScript y Adobe PostScript 3 son marcas registradas de Adobe Systems Incorporated.

Para obtener más información, visite nuestro sitio web en: www.hp.com/go/designjetT1120HD-MFP

