

HP Digital Sending Software 4.0



Το λογισμικό HP DSS 4.0 λειτουργεί με τα MFP και τα Digital Sender της HP. Επιτρέπει την ενοποίηση κάθε είδους εγγράφων σε χαρτί στις υπάρχουσες ηλεκτρονικές διαδικασίες, γρήγορα και με ασφάλεια, βελτιώνοντας συνεπώς, την αποτελεσματικότητα και μειώνοντας το κόστος.

Σχεδιασμένο για μεσαίους έως μεγάλους οργανισμούς με ροές εργασιών μεγάλου όγκο αντιτύπων, οι οποίοι χρειάζονται ένα μη κεντρικό μοντέλο μετατροπής των έγχρωμων και ασπρόμαυρων εγγράφων σε πρακτικά ψηφιακά αρχεία, με δυνατότητες αναζήτησης, κοινής χρήσης και αρχειοθέτησης.

Απλοποιήστε το διαμοιρασμό πληροφοριών με εύκολη ψηφιοποίηση και αποστολή των πληροφοριών σε χαρτί.

- Μειώστε το κόστος για αρχειοθέτηση και αποθήκευση. Διαχειριστείτε ηλεκτρονικά τον όγκο αντιτύπων και μειώστε τις απαιτήσεις για αποθηκευτικό χώρο.
- Μειώστε το κόστος που σχετίζεται με τη φυσική διανομή, π.χ. ταχυδρομική αποστολή και ταχυμεταφορά.
- Αυξήστε την αποδοτικότητα σε όλο τον οργανισμό: η επεξεργασία των ψηφιοποιημένων πληροφοριών γίνεται πιο γρήγορα, ο διαμοιρασμός είναι πιο εύκολος και οι πληροφορίες πιο άμεσα προσβάσιμες από τις θέσεις ψηφιακής αρχειοθέτησης.
- Μετατρέψτε έγγραφα σε αρχεία κειμένου με δυνατότητα αναζήτησης, χρησιμοποιώντας το λογισμικό Readiris OCR, π.χ. σε μορφή PDF, XML, RTF, HTML και TXT.

Ο σχεδιασμός του λογισμικού διασφαλίζει έξυπνη λειτουργία και εξελιγμένα χαρακτηριστικά ελέγχου διαχείρισης.

- Εύκολη διαχείριση: πίνακας ελέγχου με οθόνη αφής που μπορεί να ρυθμιστεί ώστε να παράγει ειδοποιήσεις για τους χρήστες, διασφαλίζοντας ότι όλα τα έγγραφα έχουν ευρετηριοποιηθεί σωστά και ότι έχουν αποσταλεί στους σωστούς προορισμούς.
- Αυτοματοποίηση προκαθορισμένων οδηγιών επεξεργασίας και δρομολόγησης.
- Παρακολουθήστε τα έγγραφα για έξυπνη αντιμετώπιση προβλημάτων. Χρησιμοποιούνται αρχεία LOG για την καταγραφή συμβάντων.
- Λάβετε ειδοποιήσεις μέσω e-mail για κάθε χρήστη ή σφάλματα συστήματος.
- Χρησιμοποιήστε το βοηθητικό πρόγραμμα ρύθμισης παραμέτρων για διαχείριση του HP DSS 4.0 σε πολλά MFP και ανεξάρτητες συσκευές ψηφιακής αποστολής.

Εύκολη και ασφαλής ενσωμάτωση στην υπάρχουσα υποδομή IT.

- Το λογισμικό χρησιμοποιεί την υπάρχουσα υποδομή IT: έλεγχος ταυτότητας δικτύου, διευθύνσεις e-mail και υπηρεσίες, για γρήγορη απόσβεση της επένδυσης.
- Επωφεληθείτε από τις εταιρικές πληροφορίες καταλόγου, όπως λίστες διανομής για αυτόματη συμπλήρωση των διευθύνσεων e-mail.
- Χρησιμοποιήστε τα υπάρχοντα πρωτόκολλα LDAP ή NTLM και την ασφάλεια δικτύου Novell™ ή Kerberos για επαλήθευση των στοιχείων ταυτότητας του χρήστη.
- Ενισχύστε τα χαρακτηριστικά ελέγχου ασφαλείας, με κλειδί ασφαλούς αποστολής, ελεγχόμενη δρομολόγηση και δυνατότητα εκκαθάρισης του σκληρού δίσκου της συσκευής μετά τη μετάδοση.

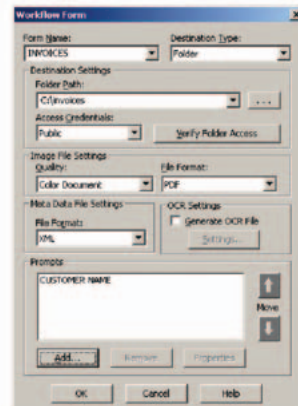
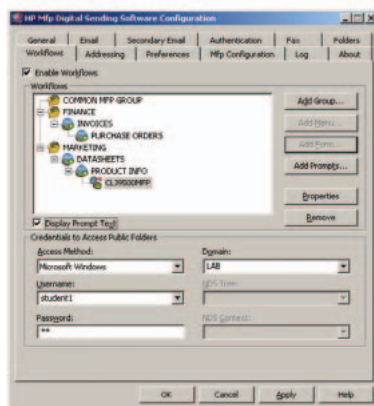
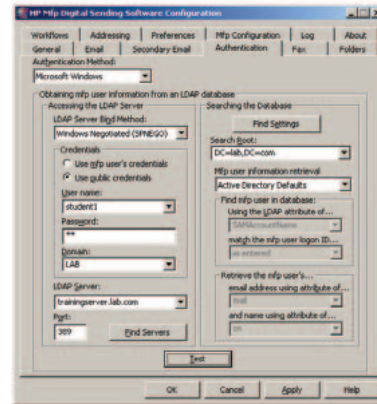
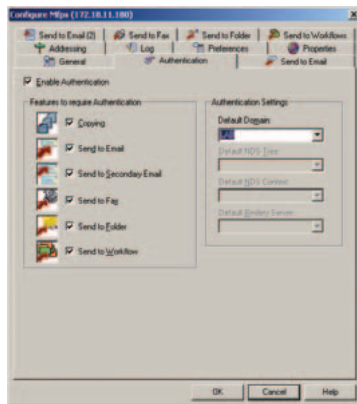
Τεχνικά χαρακτηριστικά

Δυνατότητες DSS 4.0	Αποστολή σε δισκιακό φάκελο, αποστολή σε FTP, αποστολή σε εκτυπωτή, δημιουργία και αποστολή μετα-δεδομένων, δυνατότητα δημιουργίας ειδικών κλειδιών για φακέλους ή ροές εργασιών, βασικό OCR (ISIS); έλεγχος ταυτότητας Windows® NT, Kerberos, LDAP και Novell™, LAN Fax, Internet Fax, Windows 2000/XP Fax
Υποστηριζόμενοι προμηθευτές για LAN Fax/Internet Fax	Any Way, AccPac, Biscom, Carptaris, Castelle, Cycos-mrs, Esker, FAXSys, Intercope, Fenestrae, GFI, Gold Fax, Imecom, Interstar, Omtool, RedRock, RTEFax, Tobit, Torpcall, Zetafax, NET SatisFAXtion
Μετα-δεδομένα	Υποστήριξη αρχείου κειμένου ευρετηρίου: XML και .HPS Αριθμός επικτών ευρετηριοποίησης: Μέχρι 20 (επιλέξτε το όνομα αρχείου από τον πίνακα ελέγχου)
Τύπος βιβλίου διευθύνσεων	Exchange Global Address Book, LDAP v3, δημόσια βιβλία διευθύνσεων, ιδιωτικά βιβλία διευθύνσεων, υποστήριξη λίστας διανομής
Ιδιωτικές λίστες διανομής ανά χρήστη	100
Μορφές για ψηφιακή αποστολή	PDF, TIFF, JPEG, MTF (πρόσθετες μορφές διαθέσιμες, χρησιμοποιώντας OCR: PDF με δυνατότητα αναζήτησης, .RTF, .TXT, .HTML, .XML)
Συμπίεση εικόνων	JPEG
Λειτουργικά συστήματα δικτύου	Απαιτήσεις για ΛΣ server: Windows® 2000 Professional (Server ή Advanced) ή Windows XP Professional, Windows 2003 Standard Server ή Enterprise Server ¹ , επεξεργαστής Pentium® III ή ισχυρότερος, μνήμη RAM 256 MB (512 MB αν παράγονται αποτελέσματα OCR), ελεύθερος χώρος στο δίσκο 200 MB, μονάδα CD-ROM, απαιτήσεις υποστήριξης για Fast Ethernet 100Base-TX, Ethernet 10Base-T ή 10Base2 (BNC) Novell™: Novell NetWare έκδοση 3.12, 3.2, 4.1.1, 4.2 ή 5 που εκτελείται σε server με περιβάλλον Novell NetWare, Novell NetWare Client έκδοση 4.6 (ή νεώτερες) εγκατεστημένο σε υπολογιστή με περιβάλλον Windows στον οποίο εκτελείται το λογισμικό HP DSS 4.0
Υποστήριξη για προηγούμενα μοντέλα	Το λογισμικό HP DSS 4.0 υποστηρίζει τα παρακάτω παλαιότερα μοντέλα MFP: HP LaserJet 4100mfp series, HP LaserJet 9000mfp series. Οι παρακάτω δυνατότητες του λογισμικού DSS 4.0 δεν είναι συμβατές με προηγούμενα μοντέλα: Folder, Workflow, Secondary e-mail
Τύπος άδειας χρήσης	Επιλογές για άδειες χρήσης 1 συσκευής, 5 συσκευών, 10 συσκευών, 50 συσκευών και 250 συσκευών
Υπηρεσίες και υποστήριξη	Απεριόριστη τηλεφωνική υποστήριξη για τη βασική ρύθμιση, εγκατάσταση και αντιμετώπιση προβλημάτων στη Βόρεια Αμερική, την Ευρώπη και τις χώρες Ασίας-Ειρηνικού, καθημερινά μεταξύ 9 πμ έως 6 μμ.

¹ Υποστηρίζονται επίσης οι υπηρεσίες Windows® Clustering Services.

Πληροφορίες για παραγγελίες

T1936AA	CD με το λογισμικό HP Digital Sending Software 4.0, οδηγός υποστήριξης και χρήσης
Option UAO	– άδεια χρήσης για 1 συσκευή
Option OAD	– άδεια χρήσης για 5 συσκευές
Option OA9	– άδεια χρήσης για 10 συσκευές
Option OAA	– άδεια χρήσης για 50 συσκευές
Option UDe	– άδεια χρήσης για 250 συσκευές



<http://www.hp.com> <http://www.hp.com/gr> <http://www.hp.com/go/digitalsending>



©2004 Hewlett-Packard Development Company, L.P. Οι πληροφορίες αυτού του εγγράφου μπορεί να αλλάξουν χωρίς προειδοποίηση. Οι μόνες εγγυήσεις για τα προϊόντα και τις υπηρεσίες της HP περιλαμβάνονται στις ρητές δηλώσεις που συνοδεύουν τέτοια προϊόντα και υπηρεσίες. Κανένα στοιχείο στο παρόν δεν δύναται να ερμηνευθεί ότι συνιστά πρόσθετη εγγύηση. Η HP δεν ευθύνεται για τεχνικά ή συστακτικά λάθη ή παραλείψεις στο παρόν.

Δημοσίευση στην EMEA 11/04 5982-9080ELE

