

vtech[®]

Handleiding

Music★Kid



INLEIDING

Gefeliciteerd met uw aankoop van de **Music*Kid** van **VTech**®. Wij van **VTech**® doen ons uiterste best goede producten te maken die leuk en leerzaam zijn voor uw kind. Mocht u nog vragen of opmerkingen hebben, neemt u dan a.u.b. contact op met onze klantenservice, telefoonnummer: (0031) (0)495-459123 / e-mail: klantenservice@vtechnl.com

Met de **Music*Kid** van **VTech**® kunnen kinderen naar maar liefst 40 Nederlands gezongen liedjes en muziek luisteren! Of maak zelf 10 opnames en bewaar lieve berichtjes, eigen liedjes en verhaaltjes. Ook is het mogelijk om een externe muzikspeler te verbinden via Bluetooth® en naar je eigen muziek te luisteren. Voetjes van de vloer en zing maar mee!



INHOUD VAN DE DOOS

- Eén **Music*Kid**
- Eén handleiding

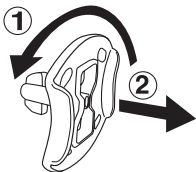
WAARSCHUWING:

Alle verpakkingsmaterialen, zoals plakband, plastic, demolabel, verpakkingslotjes, tie-wraps, koorden, schroeven enz., maken geen deel uit van het product en dienen voor de veiligheid van uw kind te worden verwijderd.

Let op: Sla deze handleiding op, deze bevat belangrijke informatie over het product.

Losmaken van de verpakkingslotjes:

- ① Draai het verpakkingslotje.
- ② Neem het verpakkingslotje uit de houder en gooi het weg bij het afval.



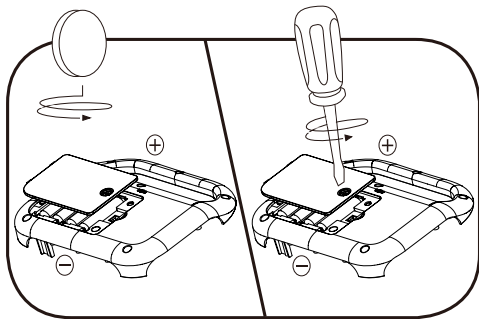
STARTEN

Demo-stand verlaten

Wanneer de **Music*Kid** in de verpakking zit, staat deze in een demo-stand. Zet het speelgoed **UIT** en vervolgens weer **AAN** om de normale speelstand te activeren.

HOE PLAATS JE DE BATTERIJEN?

1. Zet het speelgoed UIT.
2. Open het batterijklepje aan de achterkant van het speelgoed. Gebruik hiervoor een muntstuk of schroevendraaier.
3. Wanneer er gebruikte of lege batterijen aanwezig zijn, verwijder deze dan uit het batterijenvak door elke batterij aan één kant omhoog te tillen.
4. Plaats 4 nieuwe 'AA' (LR6) batterijen volgens de afbeelding in het batterijenvak. Voor optimale prestaties bevelen wij alkaline batterijen of volledig opgeladen NiMH (nikkel-metaalhydride) batterijen aan.
5. Plaats het klepje terug en maak het goed vast.
6. Nu is het speelgoed klaar voor gebruik.



WAARSCHUWING:

Batterijen dienen door een volwassene geplaatst te worden.
Houd batterijen buiten het bereik van kinderen.

BELANGRIJKE INFORMATIE OVER BATTERIJEN

- Plaats de batterijen volgens de polen (+,-) om lekkage te voorkomen.
- Gebruik geen verschillende soorten batterijen door elkaar: alkaline, standaard (zink-koolstof), oplaadbare of nieuwe en gebruikte batterijen.
- Gebruik alleen het type en de soort batterijen die in deze handleiding staan vermeld.
- De contactklemmen van de voeding mogen niet kortgesloten worden.
- Indien het speelgoed langere tijd niet zal worden gebruikt, is het aan te bevelen de batterijen te verwijderen.
- Verwijder lege of zwakke batterijen uit het speelgoed.
- Gooi batterijen niet weg in vuur of in de natuur.

OPLAADBARE BATTERIJEN:

- Haal oplaadbare batterijen eerst uit het speelgoed en laad ze daarna buiten het speelgoed op.
- Het opladen of verwijderen van batterijen dient altijd onder toezicht van een volwassene te gebeuren.
- Probeer nooit gewone (niet oplaadbare) batterijen te herladen.

Milieu

Verwijdering van batterijen en product



Het symbool van een doorgekruiste container geeft aan dat het product en de batterijen niet met het normale huisafval mogen worden weggegooid omdat deze stoffen bevatten die schadelijk kunnen zijn voor het milieu en de gezondheid. Lever het product en/of de batterijen aan het eind van hun levenscyclus in bij een officieel aangewezen inzamelpunt.

Win advies in bij de plaatselijke autoriteiten voor informatie over speciale plaatsen voor Klein Chemisch Afval (K.C.A.), waar u gebruikte batterijen en/of producten kunt inleveren.

De chemische symbolen Hg, Cd of Pb geven aan dat het kwik- (Hg), cadmium- (Cd) of loodgehalte (Pb) in de batterij hoger is dan de referentieniveaus in de Richtlijn 2006/66/EC.



De zwarte balk geeft aan dat het product na 13 augustus 2005 op de markt werd gebracht.

Help het milieu door uw product en/of batterijen op een verantwoordelijke manier weg te gooien.

Kijk voor meer informatie op:

www.stibat.nl

FUNCTIES

1. Aan/Uit-schakelaar

Verschuif de **Aan/Uit-schakelaar** om het speelgoed AAN of UIT te zetten.



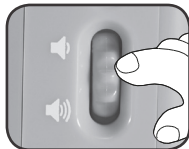
2. Opname-toets

Druk op de rode **opname-toets** en luister naar de instructies om een eigen opname te maken. Bij elke cijfertoets kan een opname van maximaal 3 minuten opgeslagen worden.



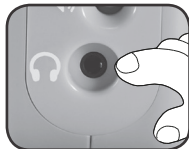
3. Volumewiel

Draai het **volumewiel** om het gewenste volume te kiezen.



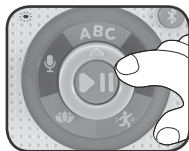
4. Koptelefoonaansluiting

Sluit hier een koptelefoon aan (apart verkrijgbaar).



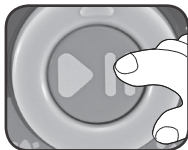
5. Keuzeknop

Draai de **keuzeknop** om een speelstand te kiezen. Druk vervolgens op een **cijfertoets** om één liedje of melodietje te horen. Druk op de **Afspelen/Pauze-toets** om alle liedjes van de speelstand, één voor één, te horen.



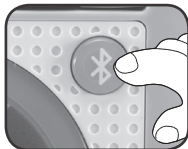
6. Afspelen/Pauze-toets

Druk op de **afspelen/pauze-toets** om naar een liedje, melodietje of eigen opname te luisteren. Druk nogmaals op deze toets om het liedje, melodietje of de eigen opname te pauzeren.



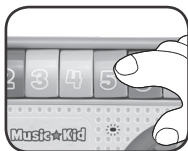
7. Bluetooth®-toets

Druk gedurende 3 seconden op deze toets om Bluetooth® te activeren en verbind uw apparaat met de **Music*Kid**. Houd de **afspelen/pauze-toets** gedurende 5 seconden ingedrukt om een eerder gekoppeld apparaat van de muziekspeler te verwijderen.



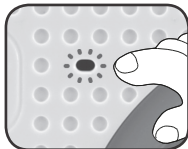
8. Cijfertoetsen

Druk op de **cijfertoetsen** om naar een liedje, melodietje of eigen opname te luisteren.



9. Microfoon

Spreek in de **microfoon** bij het maken van een eigen opname.



ACTIVITEITEN

1. Leerzame liedjes

Draai de **keuzeknop** naar de speelstand **Leerzame liedjes ABC** en druk op een **cijfertoets** om een leerzaam liedje te horen.



2. Kinderliedjes

Draai de **keuzeknop** naar de speelstand **Kinderliedjes** ★ en druk op een **cijfertoets** om een kinderliedje te horen.



3. Actieve liedjes

Draai de **keuzeknop** naar de speelstand **Actieve liedjes** 𐀀 en druk op een **cijfertoets** om een actief liedje te horen.



4. Slaapliedjes en muziek

Draai de **keuzeknop** naar de speelstand **Slaapliedjes en muziek** 𐀁 en druk op een **cijfertoets** om een slaapliedje of rustgevende muziek te horen.



5. Eigen opname

Draai de **keuzeknop** naar de speelstand **Eigen opname** 𐀂 en druk op een **cijfertoets** om een eigen opname te horen.



GEZONGEN LIEDJES

Leerzame liedjes

1. Het alfabet lied
2. De dagen van de week
3. Snoep gezond
4. Opstaan
5. De vier seizoenen
6. In de natuur
7. Zorg goed voor elkaar
8. De maanden van een jaar
9. Goede manieren
10. De toekomst

Kinderliedjes

1. Op de dierenboerderij
2. Hansje Pansje Kevertje
3. Hoedje van papier
4. Ik zag twee beren
5. De wielen van de bus
6. Op een grote paddenstoel
7. Alle eendjes zwemmen in het water
8. Berend Botje
9. We maken een kringetje
10. Drie maal drie is negen

Actieve liedjes

1. Spring en dans
2. Dansen is gezond
3. Samen dansen
4. Tijd voor een dans
5. Dans zoveel je kan
6. Hoofd, schouders, knie en teen
7. Samen sporten
8. Wij geven een show
9. Lekker sporten
10. Dans op de beat

Slaapliedjes en muziek

1. Vader Jacob
2. Twinkel, twinkel kleine ster
3. Slaap, kindje, slaap
4. In de maneschijn
5. Hush Little Baby
6. Oceaandromen
7. Beautiful Dreamer
8. Brahms Wiegenlied
9. Pachelbels Canon in D
10. Vivaldi's Lente

ONDERHOUD EN VERZORGING

1. Maak het speelgoed a.u.b. alleen schoon met een vochtige en niet met een natte doek.
2. Zet het speelgoed niet voor langere tijd in de felle zon of in de buurt van een andere warmtebron.
3. Als het speelgoed voor langere tijd niet wordt gebruikt, is het aan te bevelen de batterijen te verwijderen.
4. Laat het speelgoed niet op harde oppervlakken vallen en stel het niet bloot aan vocht of water.
5. Reinig het speelgoed niet met bijtende schoonmaakmiddelen.

LET OP:

Als de **Music*Kid** opeens stopt of als het geluid slechter wordt:

1. Zet dan het speelgoed uit en laat het zo enkele minuten staan.
 2. Zet het daarna weer aan.
 3. Blijft het probleem bestaan, dan kan het veroorzaakt worden door bijna lege batterijen.
 4. Vervang de oude batterijen door nieuwe en probeer het opnieuw.
- Blijft het probleem nog steeds bestaan, neem dan a.u.b. contact op met onze klantenservice, e-mail: klantenservice@vtechnl.com / telefoonnummer: (0031) (0)495-459123

Bluetooth®

Het **Bluetooth®**-woordmerk en de Bluetooth-logo's zijn gedeponeerde merken die eigendom zijn van Bluetooth SIG, Inc. en enig gebruik van dergelijke merken door **VTech®** is onder licentie.

BELANGRIJKE MEDEDELING:

Het ontwerpen en ontwikkelen van educatief speelgoed gaat gepaard met een verantwoordelijkheid die wij bij **VTech**[®] uitermate serieus opvatten. Wij zetten ons volledig in om er zeker van te zijn dat de informatie, die de kern van ons product is, zeer nauwkeurig en accuraat is. Het kan echter gebeuren dat er fouten voorkomen. Het is voor u van belang om te weten dat wij volledig achter onze producten staan en u aanmoedigen contact op te nemen met onze klantenservice indien u problemen heeft met, of suggesties heeft voor onze producten. Wij staan u dan graag te woord.
Telefoonnummer: (0031) (0)495-459123 /
E-mail: klantenservice@vtechnl.com

Bezoek onze website voor meer informatie over onze producten en garantievoorwaarden:

vtechnl.com



TM & © 2022 VTech Holdings Limited.
Alle rechten voorbehouden.
IM-615500-005
Version:0