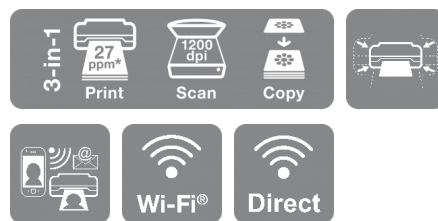


# Expression Home XP-2200



## FICHA DE PRODUTO



Poupe dinheiro, espaço e tempo com esta impressora multifunções compacta com tinteiros individuais e impressão móvel.

Se procura uma impressora económica, elegante e fácil de utilizar, a XP-2200 vai certamente cumprir todos os requisitos. Também é compacta e produz impressões nítidas e vibrantes. É muito fácil imprimir com dispositivos em movimento com Wi-Fi, Wi-Fi Direct e uma gama de aplicações Epson compatíveis<sup>1</sup>.

### Elegante e com estilo

Este modelo económico utiliza o seu espaço de forma eficiente ao combinar as funcionalidades de impressão, digitalização e cópia na mesma impressora.

### Fácil de utilizar

Com uma gama de características essenciais e fáceis de usar, a XP-2200 é flexível com Wi-Fi para a impressão e digitalização sem fios em casa e Wi-Fi Direct para a impressão sem uma rede sem fios.

### Dê a máxima liberdade aos dispositivos inteligentes

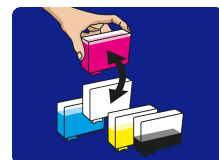
Imprima, digitalize e muito mais, diretamente a partir do seu telemóvel ou tablet com a aplicação Smart Panel da Epson<sup>1</sup>. Além disso, com a aplicação Creative Print da Epson, poderá imprimir fotografias diretamente a partir do Facebook, criar postais e muito mais.

### Solução acessível

Os tinteiros de quatro cores 604 da Epson proporciona impressões fiáveis, vibrantes e nítidas com custos mínimos. Com uma combinação de tintas pretas pigmentadas e a cores corantes, produz impressões definidas e coloridas, além de reduzir os custos de impressão com tinteiros individuais e económicos em tinteiros padrão e XL.

## CARACTERÍSTICAS PRINCIPAIS

- **Impressora multifunções compacta**  
Poupe dinheiro, espaço e tempo
- **Facilidade de impressão móvel**  
Imprima facilmente a partir do seu smartphone ou tablet<sup>1</sup>
- **Tinteiros individuais**  
Poupe dinheiro substituindo apenas a cor que se esgotou
- **Wi-Fi e Wi-Fi Direct**  
Impressão sem fios com ou sem rede



## ESPECIFICAÇÕES DO PRODUTO

### TÉCNICA

Método de impressão	Cabeça de Impressão Epson Micro Piezo™
Tecnologia de tinta	Tinta preta pigmentada e a cores corante
Resolução de impressão	5.760 x 1.440 dpi
Configuração dos injectores	180 Injectores preto, 59 Injectores por cor

### IMPRESSÃO

Velocidade de impressão	8 páginas/min Monocromático, 4 páginas/min Cor
ISO/IEC 24734	
Velocidade máxima de impressão	27 páginas/min Monocromático (papel normal 75 g/m²), 15 páginas/min Cor (papel normal 75 g/m²), 42 Segundos por fotografia de 10 x 15 cm (Epson Premium Glossy Photo Paper)
Cores	Preto, Cyan, Amarelo, Magenta
Para obter informações detalhadas sobre velocidades de impressão, visite <a href="http://www.epson.eu/testing">http://www.epson.eu/testing</a> .	

### DIGITALIZAR

Resolução de digitalização	1.200 dpi x 2.400 dpi (horizontal x vertical)
Tipo de digitalizador	Contact image sensor (CIS)

### TRATAMENTO DE SUPORTES / PAPEL

Número de tabuleiros de papel	1
Formatos de papel	A4 (21.0x29,7 cm), A5, A6, B5, C6 (Envelope), DL (envelope), N.º 10 (envelope), Carta, Legal, 10 x 15 cm, 9 x 13 cm, 13 x 18 cm, 13 x 20 cm, 20 x 25 cm, 100 x 148 mm, 16:9, B6
Duplex	Manual
Margem de impressão	0 mm superior, 0 mm direita, 0 mm inferior, 0 mm esquerda (Onde a margem estiver definida. Caso contrário, 3 mm nas margens superior, esquerda, direita e inferior.)
Capacidade da bandeja de papel	50 Folhas Padrão, 10 Folhas para fotografia
Processamento de meios	Impressão sem margens, Duplex manual

### GERAL

Consumo de energia	12 W (cópia autónoma, padrão ISO/IEC 24712), 0,8 W (modo de espera), 4,6 W Ready, 0,3 W (desligar)
Dimensões do produto	390 x 300 x 146 mm (Largura x Profundidade x Altura)
Peso do produto	4 kg
Nível de ruído	5,3 B (A) com Epson Premium Glossy Photo Paper/modo Photo RPM - 49 dB (A) com Epson Premium Glossy Photo Paper/modo Photo RPM
Sistemas operativos compatíveis	Mac OS X 10.9.5 or later, Windows 10 (32/64 bit), Windows 11 or later, Windows 7 (32/64 bit), Windows 8 (32/64 bits), Windows 8.1 (32/64 bit), Windows Server 2003, Windows Vista (32/64 bits), Windows XP SP3 or later (32-bit), XP Professional x64 Edition SP2, macOS 11 or later
Software incluído	Epson Photo+, Epson Scan 2
Segurança WLAN	WEP 64 Bit, WEP 128 Bit, WPA PSK (TKIP), WPA2 PSK (AES), WPA3-SAE(AES)
Serviços de impressão móvel e em nuvem	Epson Smart Panel App, Epson Creative Print App, Epson Connect (Email Print, Remote Print Driver)
Colour	Black

### OUTRAS FUNÇÕES

Características	Remoção do efeito de olhos vermelhos, Optimização de fotografia
-----------------	---

### OUTROS

Garantia	12 Meses Entrega Extensão da garantia opcional disponível
----------	--

## INFORMAÇÕES LOGÍSTICAS

SKU	C11CK67403
Código de barras	8715946702780
País de origem	Tailândia

Epson Ibérica S.A  
Sucursal em Portugal  
Telefone: 213 035 400  
Fax: 213 035 490  
epson@epson.pt  
www.epson.pt

As marcas comerciais e as marcas comerciais registadas são propriedade da Seiko Epson Corporation ou dos respectivos detentores.

As informações do produto estão sujeitas a alterações sem aviso prévio.

Last extracted: 2022-08-30

Serviço Pós-Venda: 707 222 000  
Pré Venda: 707 222 111  
9:00 – 18:00 (dias úteis)

## Expression Home XP-2200

### MATERIAL FORNECIDO

- Tinteiros Individuais
- Manual de instalação
- Cabo de corrente
- Aparelho principal
- Documento da garantia

### COMPATIBILIDADE COM OS TINTEIROS

- 604
- 604
- 604
- 604
- 604
- 604



### RENDIMENTO DOS TINTEIROS



Pineapple 604

Pineapple 604XL

● 150 páginas\* 500 páginas\*

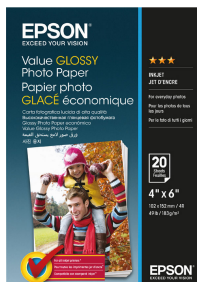
● 130 páginas\* 350 páginas\*

\* Produção aproximada de páginas baseada nas normas ISO/IEC 24711/24712 ou ISO/IEC 29102/29103. O rendimento concreto varia consoante as imagens impressas e as condições de utilização. Para mais informações, visite [www.epson.eu/pageyield](http://www.epson.eu/pageyield)

### PAPEL RECOMENDADO



Photo Paper  
Glossy



Value Glossy  
Photo Paper

1. As soluções de impressão móvel necessitam de uma ligação sem fios e/ou à Internet para a impressora. Para obter uma lista das impressoras compatíveis com o Epson Connect, dos dispositivos compatíveis, das aplicações e das formas de ligação, visite [www.epson.pt/connect](http://www.epson.pt/connect)

**EPSON**®