



ICY BOX®

Quick installation guide IB-246-C31-G

USB 3.1 (Gen 2) Type-C® enclosure for 2.5" SSD

Schnellinstallationsanleitung IB-246-C31-G

USB 3.1 (Gen 2) Type-C® Gehäuse für 2.5" SSD





ICY BOX®

Safety information

Please read carefully the following information to prevent injuries, damage to material and device as well as data loss:

Warning levels

Signal words and safety codes indicate the warning level and provide immediate information in terms of the probability of occurrence as well as the type and severity of the consequences if the measures to prevent hazards are not complied with.



Warns of a **directly** hazardous situation causing **death or serious injury**.



Warns of a **potentially** hazardous situation that **may** cause death or serious injury.



Warns of a **potentially** hazardous situation that **may** cause minor injury.



Warns of a **potential** situation that **may** cause material or environmental damage and disrupt operative processes.

1. Risk of electrical shock



Contact with parts conducting electricity

Risk of death by electrical shock

- Read the operating instructions prior to use
- Make sure the device has been de-energised prior to working on it
- Do not remove contact protection panels
- Avoid contact with conducting parts
- Do not bring plug contacts in contact with pointed and metal objects
- Use in intended environments only
- Operate the device using a power unit meeting the specifications of the type plate only!
- Keep the device/power unit away from humidity, liquid, vapour and dust
- Do not modify the device
- Do not connect the device during thunderstorms
- Approach specialist retailers if you require repairs

2. Hazards during assembly (if intended)



Sharp components

Potential injuries to fingers or hands during assembly (if intended)

- Read the operating instructions prior to assembly
- Avoid coming into contact with sharp edges or pointed components
- Do not force components together
- Use suitable tools
- Use potentially enclosed accessories and tools only

3. Hazards caused by a development of heat



Insufficient device/power unit ventilation

Overheating and failure of the device/power unit

- Prevent externally heating up components and ensure an exchange of air
- Do not cover the fan outlet and passive cooling elements
- Avoid direct sunlight on the device/power unit
- Guarantee sufficient ambient air for the device/power unit
- Do not place objects on the device/power unit



ICY BOX®

Safety information

4. Hazards caused by very small parts and packaging

WARNING

Risk of suffocation

Risk of death by suffocation or swallowing

- Keep small parts and accessories away from children
- Store/dispose of plastic bags and packaging in an area that is inaccessible to children
- Do not hand over small parts and packaging to children

5. Potential data loss

IMPORTANT

Data lost during commissioning

Potentially irreversible data loss

- Always comply with the information in the operating instructions/quick installation guide
- Exclusively use the product once the specifications have been met
- Back up data prior to commissioning
- Back up data prior to connecting new hardware
- Use accessories enclosed with the product

6. Cleaning the device

IMPORTANT

Harmful cleaning agents

Scratches, discolouration, damage caused by moisture or short circuit in the device

- Disconnect the device prior to cleaning
- Aggressive or intense cleaning agents and solvents are unsuitable
- Make sure there is no residual moisture after cleaning
- We recommend cleaning devices using a dry, anti-static cloth

7. Disposing of the device

IMPORTANT

Environmental pollution, unsuitable for recycling

Potential environmental pollution caused by components, recycling circle interrupted



This icon on product and packaging indicates that this product must not be disposed of as part of domestic waste. In compliance with the Waste Electrical and Electronic Equipment Directive (**WEEE**) this electrical device and potentially included batteries must not be disposed of in conventional, domestic waste or **recycling waste**. If you would like to dispose of this product and potentially included batteries, please return it to the retailer or your local waste disposal and recycling point.

The included batteries must be completely discharged before return.

Take precaution to protect the batteries from short circuits (e.g. by insulating the contact poles with adhesive tape).

If you have any questions, please do not hesitate to contact our support at support@raidsonic.de or visit our website at www.icybox.de.



ICY BOX®

Sicherheitshinweise

Zur Vermeidung körperlicher Schäden, sowie von Sach-, Geräteschäden und Datenverlust beachten Sie bitte folgende Hinweise:

Warnstufen

Signalwort und Sicherheitszeichen kennzeichnen die Warnstufe und geben einen sofortigen Hinweis auf die Wahrscheinlichkeit, Art und Schwere der Folgen, wenn die Maßnahmen zur Vermeidung der Gefahr nicht befolgt werden.



GEFAHR

warnet vor einer **unmittelbar** gefährlichen Situation, die zum Tod oder zu schweren Verletzungen führen **wird**.



WARNUNG

warnet vor einer **möglicherweise** gefährlichen Situation, die zum Tod oder zu schweren Verletzungen führen **kann**.



VORSICHT

warnet vor einer **möglicherweise** gefährlichen Situation, die zu leichten Verletzungen führen **kann**.



ACHTUNG

warnet vor einer **möglichen** Situation, die zu Sach- und Umweltschäden führen und den Betriebsablauf stören **kann**.

1. Gefahren durch elektrische Spannung



WARNUNG

Kontakt mit elektrisch leitenden Teilen

Lebensgefahr durch Stromschlag

- vor Benutzung Betriebsanleitung lesen
- vor Arbeiten am Gerät, Spannungsfreiheit sicherstellen
- Kontaktschutzblenden nicht entfernen
- Kontakt mit Spannungsführenden Komponenten vermeiden.
- Steckkontakte nicht mit spitzen und metallischen Gegenständen berühren
- Verwendung nur in dafür vorgesehenen Umgebungen
- Gerät ausschließlich mit Typenschildkonformen Netzteil betreiben!
- Gerät/Netzteil fern von Feuchtigkeit, Flüssigkeit, Dampf und Staub halten
- Eigenständige Modifikationen sind unzulässig
- Gerät nicht während eines Gewitters anschließen
- Geben Sie Ihr Gerät im Reparaturfall in den Fachhandel

2. Gefahren während Montage (wenn vorgesehen)



VORSICHT

Scharfkantige Bauteile

Finger- oder Handverletzungen bei Zusammenbau (wenn vorgesehen) möglich

- vor Montage, Betriebsanleitung lesen
- Kontakt mit scharfen Kanten oder spitzen Bauteilen vermeiden
- Bauteile nicht mit Gewalt zusammensetzen
- geeignetes Werkzeug verwenden
- nur gegebenenfalls mitgeliefertes Zubehör und Werkzeug verwenden

3. Gefahren durch Wärmeentwicklung



ACHTUNG

Mangelhafte Belüftung des Geräts/Netzteils

Überhitzung und Ausfall des Geräts/Netzteils

- externe Erwärmung vermeiden und Luftaustausch zulassen
- Lüfter-Auslass und passive Kühlkörper freihalten
- direkte Sonneneinstrahlung auf Gerät/Netzteil vermeiden
- ausreichend Umgebungsluft für Gerät/Netzteil sicherstellen



Sicherheitshinweise

- keine Gegenstände auf dem Gerät/Netzteil abstellen

4. Gefahren durch Kleinstteile und Verpackung



WARNUNG

Ersticken Gefahr

Lebensgefahr durch Erstickten oder Verschlucken

- Kleinteile, Zubehör für Kinder unzugänglich verwahren
- Plastiktüten und Verpackung für Kinder unzugänglich verwahren/entsorgen
- Kleinteile und Verpackungen nicht in Kinderhände geben

5. Möglicher Datenverlust

ACHTUNG

Datenverlust bei Inbetriebnahme

Unwiederbringlicher Datenverlust möglich

- Unbedingt Hinweise in der Bedienungsanleitung/Schnellinstallationsanleitung beachten
- Produkt nur verwenden, wenn Spezifikationen erfüllt sind
- Datensicherung vor Inbetriebnahme durchführen
- Datensicherung vor Anschluss neuer Hardware durchführen
- dem Produkt beiliegendes Zubehör verwenden

6. Reinigung des Gerätes

ACHTUNG

Schädigende Reinigungsmittel

Kratzer, Farbveränderungen, Feuchteschäden oder Kurzschluss am Gerät

- vor Reinigung, das Gerät außer Betrieb nehmen
- aggressive bzw. scharfe Reinigungs- und Lösungsmittel sind ungeeignet
- nach der Reinigung sicherstellen, dass keine Restfeuchtigkeit vorhanden ist
- Reinigung der Geräte am besten mit trockenem Antistatiktuch durchführen

7. Entsorgung des Gerätes

ACHTUNG

Umweltverschmutzung, Wiederverwertung nicht möglich

Mögliche Umweltbelastung durch Bestandteile, Recyclingkreislauf unterbrochen



Dieses auf dem Produkt und der Verpackung angebrachte Symbol zeigt an, dass dieses Produkt nicht mit dem Hausmüll entsorgt werden darf. In Übereinstimmung mit der Richtlinie über Elektro- und Elektronik-Altgeräte (**WEEE**) darf dieses Elektrogerät und ggf. enthaltene Batterien nicht im normalen Hausmüll oder dem **Gelben Sack** entsorgt werden. Wenn Sie dieses Produkt und ggf. enthaltene Batterien entsorgen möchten, bringen Sie diese bitte zur Verkaufsstelle zurück oder zum Recycling-Sammelpunkt Ihrer Gemeinde.

Die enthaltenen Batterien müssen vor Rückgabe vollständig entladen sein. Treffen Sie Vorsorge, um die Batterien vor Kurzschluss zu schützen (z.B. durch das Isolieren der Kontaktpole mit Klebeband).

Bei Fragen kontaktieren Sie gerne unseren Support unter support@raidsonic.de oder besuchen Sie unsere Internetseite www.icybox.de.



Quick installation guide IB-246-C31-G

Package content

- 1x IB-246-C31-G
- 1x Rubber sleeve
- 1x USB Type-C® to Type-C® cable
- 1x Manual

Key features

- External USB 3.1 (Gen 2) Type-C® enclosure for 2.5" SSD
- Toolless installation
- Data transfer rate up to 10 Gbit/s
- USB 3.1 (Gen 2) Type-C® to Type-C® cable
- Enclosure made of high-grade aluminium SSD height up to 9.5 mm
- For Windows®, macOS®

System requirements

One free USB 3.1 (Gen 2) Type-C® port on your host computer.

Backwards compatible with USB 3.0/2.0.

Note that the full data transfer rate of up to 10 Gbit/s can only be achieved on a USB 3.1 (Gen 2) port.

Quick installation guide IB-246-C31-G

SSD Installation

When installing or removing the HDD/SSD, all cable connections to the computer must be disconnected.



Application

Attention! The external HDD/SSD can be connected to or disconnected from the computer via USB cable without shutting down the computer. Please wait until the end of read/write operations before disconnecting the HDD from the computer to avoid data loss!

A new HDD/SSD must first be initialised, partitioned and formatted by the operation system to recognized and displayed by the system. If the hard disc is not recognised instantly by the operating system please check:

- if the driver software is installed and updated (USB).
- if the HDD/SSD is initialised, partitioned and formatted.



ICY BOX®

Schnellinstallationsanleitung IB-246-C31-G

Verpackungsinhalt

- 1x IB-246-C31-G
- 1x Gummischutzhülle
- 1x USB Type-C® zu Type-C® Kabel
- 1x Handbuch

Systemanforderungen

Ein freier USB 3.1 (Gen 2) Type-C® Anschluss an Ihrem Hostcomputer.

Abwärtskompatibel mit USB 3.0/2.0.

Beachten Sie, dass die volle Datenübertragungsrate von bis zu 10 Gbit/s nur an einem USB 3.1 (Gen 2) Anschluss erreicht werden kann.

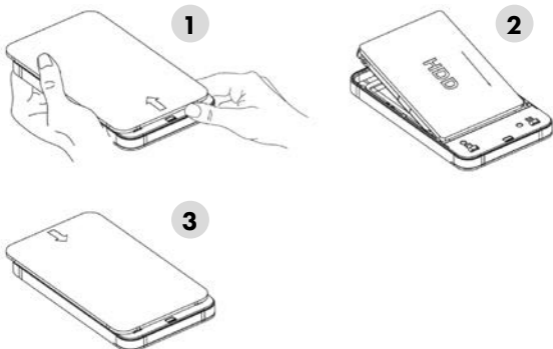
Hauptmerkmale

- Externes USB 3.1 (Gen 2) Type-C® Gehäuse für 2,5" SSD
- Werkzeuglose Festplattenmontage
- Datentransferrate von bis zu 10 Gbit/s
- USB 3.1 (Gen 2) Type-C® zu Type-C® Kabel
- Gehäuse aus hochwertigem Aluminium
- Bauhöhe der SSD bis zu 9,5 mm
- Kompatibel mit Windows®, macOS®

Schnellinstallationsanleitung IB-246-C31-G

SSD Montage

Beim Ein- und Ausbau der Festplatte müssen alle Kabelverbindungen zum Computer getrennt werden.



Anwendung

Achtung! Die externe Festplatte/SSD kann über ein USB-Kabel an den Computer angeschlossen oder von ihm getrennt werden, ohne dass der Computer heruntergefahren werden muss.

Bitte warten Sie das Ende von Schreib- und Lesevorgängen ab, bevor ein angeschlossenes Gehäuse vom Rechner getrennt wird, um Datenverlust zu vermeiden.

Eine neue Festplatte muss vom Betriebssystem zunächst initialisiert, partitioniert und formatiert werden, um vom System erkannt und angezeigt zu werden.

Wenn die Festplatte nicht sofort vom System erkannt wird, prüfen Sie bitte:

- ob die Treibersoftware installiert und aktuell ist (USB).
- ob die HDD/SSD initialisiert, partitioniert und formatiert ist.



Nos produits et emballages se recyclent, ne les jetez pas!
Trouvez où les déposer sur le site www.quefairedemesdechets.fr

© Copyright 2021 by RaidSonic Technology GmbH. All Rights Reserved

The information contained in this manual is believed to be accurate and reliable. RaidSonic Technology GmbH assumes no responsibility for any errors contained in this manual. RaidSonic Technology GmbH reserves the right to make changes in the specifications and/or design of the above mentioned product without prior notice. The diagrams contained in this manual may also not fully represent the product that you are using and are there for illustration purposes only. RaidSonic Technology GmbH assumes no responsibility for any differences between the product mentioned in this manual and the product you may have.