




# צג Dell E2723H

## מדריך למשתמש



דגם הצג: E2723H  
דגם רגולטורי: E2723Hc

- הערה: הערה מציינת מידע חשוב בעזרתו תוכל לייעל את השימוש במחשב. 
- זהירות: זהירות פירושה נזק אפשרי לחומרה או אבדן נתונים אם לא תקפיד למלא אחר ההנחיות. 
- אזהרה: אזהרה מציינת אפשרות של נזק לרכוש או של פגיעה בגוף או בנפש. 

© זכויות יוצרים Dell Inc. 2022 או חברות הבת שלה. כל הזכויות שמורות. Dell, EMC ושאר הסימנים הם סימנים מסחריים של Dell Inc. או חברות הבת שלה. סימנים אחרים עשויים להיות סימנים מסחריים של בעליהם בהתאמה.

2022 – 09

מהדורה A00



# תוכן

6	הוראות בטיחות
7	אודות הצג
7	תוכן האריזה
9	תכונות המוצר
10	זיהוי החלקים והלחצנים
10	מבט קדמי
11	מבט מהצד ומבט מאחור
12	מבט מלמטה
13	מפרט הצג
14	מפרטי רזולוציות
15	מצבי תצוגה מוגדרים מראש
18	מאפיינים פיזיים
19	תנאי סביבה
20	יכולת "הכנס-הפעל"
20	איכות צג ה-LCD ומדיניות הפיקסלים
20	ארגונומיקה
22	שימוש בצג והזזתו
23	הנחיות לתחזוקה
23	ניקוי הצג
25	התקנת הצג
25	חיבור המעמד
26	חיבור הצג



26	חיבור כבל VGA/DP . . . . .
27	סידור הכבלים . . . . .
28	אבטחת הצג באמצעות מנעול Kensington (אופציונלי) . . . . .
29	הסרת המעמד של הצג . . . . .
30	הסרת כיסוי ה-VESA . . . . .
31	תלייה על קיר (אופציונלי) . . . . .
32	שימוש בהטיה . . . . .
<b>33</b>	<b>הפעלת הצג . . . . .</b>
33	הדלקת הצג . . . . .
33	שימוש בלחצני הבקרה . . . . .
34	לחצני בקרה . . . . .
35	שימוש בפונקציה של נעילת התפריט . . . . .
35	השתמש בתפריט הנעילה כדי לנעול את הלחצנים . . . . .
36	משתמשים בלחצן שבלוח הקדמי כדי לנעול את הלחצנים . . . . .
37	נעילת הלחצנים . . . . .
38	לחצני התפריט . . . . .
39	שימוש בתפריט המסך (OSD) . . . . .
39	גישה לתפריט המסך . . . . .
54	הגדרת הרזולוציה המקסימלית . . . . .
<b>55</b>	<b>פתרון בעיות . . . . .</b>
55	בדיקה עצמית . . . . .
57	כלי אבחון מובנה . . . . .
59	בעיות נפוצות . . . . .
62	בעיות ספציפיות למוצר . . . . .



## 63 ..... מידע רגולטורי

63. . . . הודעות תאימות FCC (ארה"ב בלבד) ומידע רגולטורי נוסף . . .

גיליון מידע למוצר ותווית אנרגיה של מאגר נתוני המוצרים של

63. . . . . האיחוד האירופי

63. . . . . יצירת קשר עם Dell.




# הוראות בטיחות

השתמש בהוראות הבטיחות הבאות כדי להגן על הצג מפני נזק ולשמור על בטיחותך. אלא אם צוין אחרת, הנהלים המפורטים במסמך יוצאים מנקודת הנחה שקראת את המידע הבטיחותי שצורף לצג.

 **הערה:** לפני השימוש בצג יש לקרוא את המידע הבטיחותי שצורף לצג ומודפס על גבי המוצר. יש לשמור את המסמכים במקום בטוח לצורך שימוש עתידי.

 **אזהרה:** השימוש בבקורות, בכוונונים או בנהלים שאינם מצוינים בתיעוד זה עלול לגרום להתחשמלות, לסכנות חשמליות, ו/או לסכנות מכניות.

 **אזהרה:** ההשפעה האפשרית לטווח ארוך של האזנה לשמע בעוצמה גבוהה דרך אוזניות (בצגים שיש בהם אפשרות כזו) עלולה לפגוע ביכולת השמיעה שלך.

- הנח את הצג על גבי משטח יציב והשתמש בו בזהירות. המסך שביר ועלול להישבר אם הצג ייפול או ייחבט.
- יש לוודא שהדירוג החשמלי של הצג מתאים למתח החשמל באזורך.
- יש לשמור על הצג בטמפרטורת החדר. טמפרטורות גבוהות או נמוכות מאוד עלולות לפגוע בגבישים הנוזליים שבתוך הצג.
- יש לחבר את כבל החשמל שיוצא מהצג לשקע קרוב ונגיש. ראה **חיבור הצג**.
- אין להניח את הצג או להשתמש בו על משטח רטוב או בקרבת מים.
- יש להימנע מחשיפת הצג לרעידות וזעזועים או מקומות שבהם הוא יכול להיחבט. למשל, אין לשים את הצג בתוך תא המטען של מכונית.
- אם לא עומדים להשתמש בצג במשך זמן רב יש לנתק אותו מהחשמל.
- אין לנסות להסיר כיסויים או לגעת בחלקים הפנימיים של הצג מחשש להתחשמלות.
- יש לקרוא הנחיות אלה בעיון. יש לשמור מסמך זה בהישג יד לעיון בעתיד. יש לציית לכל האזהרות וההנחיות שמסומנות על המוצר.
- יש צגים שניתן לחבר אותם לקיר תוך שימוש במסגרת בתקן VESA (שנמכרת בנפרד). הקפד להשתמש במפרטים הנכונים של תקן VESA כמתואר בפרק החיבור לקיר במדריך למשתמש.

למידע נוסף על הוראות בטיחות, עיין בגיליון המידע הבטיחותי, הסביבתי והרגולטורי (SERI) שמגיע עם הצג.

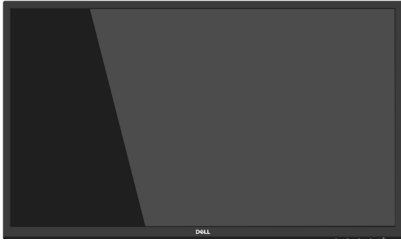

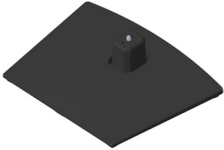



# אודות הצג

## תוכן האריזה

בטבלה הבאה מוצגת רשימת הרכיבים המגיעים עם הצג. אם אחד מהחלקים חסר, פנה ל-Dell. למידע נוסף, ראה [יצירת קשר עם Dell](#).

 הערה: חלק מהפריטים הם אופציונליים וייתכן שלא צורפו לצג. ייתכן שלא ניתן יהיה להשתמש בחלק מהתכונות או המדיות במדינות מסוימות.

תיאור הרכיב	ביכרה תנומת
תצוגה	
מגבה המעמד	
בסיס המעמד	
כיסוי VESA	



תיאור הרכיב	ביכרה תנומת
<p>כבל חשמל (שונה ממדינה למדינה)</p>	
<p>כבל DP 1.2</p>	
<p>כבל VGA (באזור אירופה, המזרח התיכון, אפריקה ויפן)</p>	
<ul style="list-style-type: none"> <li>• מדריך התקנה מקוצר</li> <li>• מידע אודות בטיחות, סביבה ותקינה</li> </ul>	





## תכונות המוצר

צג Dell E2723H מצויד בפנל Liquid Crystal Display (LCD), Thin-Film Transistor (TFT) עם מטריצה פעילה ותאורת LED אחורית. הצג מציע את התכונות הבאות:

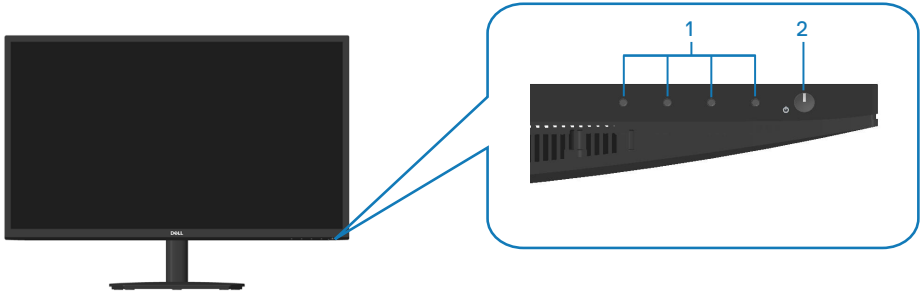
- שטח תצוגה של 68.60 ס"מ (27.0 אינץ') (נמדד באלכסון).
- זוויות צפיה רחבות של 178 מעלות לאורך ולרוחב.
- יחס ניגודיות דינמית סטטי (3,000:1).
- רזולוציה של 1920x1080, עם תמיכה במסך מלא ברזולוציות נמוכות יותר.
- חיבור קל ופשוט למערכות חדשות וישנות באמצעות כבל DisplayPort.
- יכולת "הכנס הפעל", מותנית בתמיכה במחשב.
- כוונן תפריט מסך (OSD) להגדרה קלה ולאופטימיזציה של המסך.
- מעמד נשלף ופתחי הרכבה 100 מ"מ תואמי Video Electronics Standards Association (VESA) לפתרונות הרכבה גמישים.
- חריץ נעילה לאבטחה.
- פחות מ-0.3 ואט במצב המתנה.
- תמיכה ב-Dell Display Manager.
- שיפור הנוחות לעיניים באמצעות צג שאינו מהבהב באישור TÜV.
- התכונה ComfortView באישור TÜV מקטינה את כמות האור הכחול הנפלט מהצג כדי לשפר את הנוחות לעיניים.

**⚠ אזהרה: ההשפעות האפשריות לטווח ארוך של האור הכחול הנפלט מהצג עלולות לגרום לנזק לעיניים, כולל התעייפות העיניים או הפעלת מאמץ רב על ידי העיניים (תסמונת ראיית מחשב). התכונה ComfortView Plus מקטינה את כמות האור הכחול הנפלט מהצג כדי לשפר את הנוחות לעיניים.**



# זיהוי החלקים והלחצנים

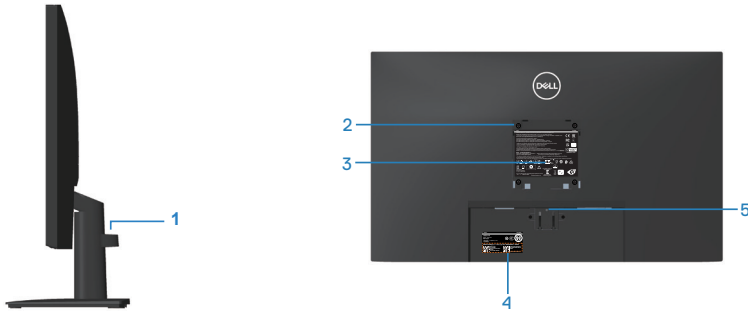
מבט קדמי



תווית	תיאור	שימוש
1	לחצני פונקציות	שימוש בתפריט המסך (OSD) (לקבלת מידע נוסף, ראה <b>שימוש בלחצני הבקרה</b> )
2	לחצן הפעלה/כיבוי (עם מחוון)	להפעלה וכיבוי של הצג. מחוון לבן מציין שהצג דולק ותקין. מחוון לבן מהבהב מציין שהצג במצב המתנה.



## מבט מהצד ומבט מאחור



תווית	תיאור	שימוש
1	תפס לסידור הכבלים	דרך החריץ הזה אפשר להעביר ולסדר את הכבלים.
2	פתחי תושבת VESA (100 מ"מ x 100 מ"מ - מאחורי כיסוי VESA)	תלייה על הקיר באמצעות ערכה לתלייה על הקיר תואמת VESA (100 מ"מ x 100 מ"מ). (לקבלת מידע נוסף, ראה <a href="#">תלייה על קיר (אופציונלי)</a> ) <b>הערה:</b> הערכה לתלייה על הקיר לא מגיעה עם הצג ונמכרת בנפרד.
3	תווית של מידע רגולטורי	מפרטת את אישורי התקינה.
4	תווית רגולציה (כולל ברקוד, מספר סידורי ותווית תג שירות)	מפרטת את אישורי התקינה. עיין בתווית זו אם עליך ליצור קשר עם Dell לקבלת תמיכה טכנית. תג השירות הוא מזהה אלפנומרי ייחודי שמאפשר לטכנאי השירות של Dell לזהות את רכיבי החומרה במחשב שלך, ולגשת למידע בנוגע לאחריות.
5	לחצן שחרור מעמד	משחרר את המעמד מהצג.





תווית	תיאור	שימוש
1	חריץ נעילה לאבטחה (מסתמך על Kensington Security Slot)	לאבטחת הצג באמצעות מנעול אבטחה (נרכש בנפרד) למניעת הזזה לא מורשית שלו.
2	יציאת חשמל	חיבור כבל החשמל
3	יציאת DP	חיבור המחשב באמצעות כבל DP.
4	יציאת VGA	חיבור המחשב באמצעות כבל VGA.



## מפרט הצג

E2723H	דגם
מטריצה פעילה - TFT LCD	סוג מסך
יישור אנכי	סוג לוח
תצוגה גלויה	
685.99 מ"מ (27.01 אינץ')	אלכסוני
597.89 מ"מ (23.54 אינץ')	אופקי, אזור פעיל
336.31 מ"מ (13.24 אינץ')	אנכי, אזור פעיל
2010.77 סמ"ר (311.67 אינץ' <sup>2</sup> )	אזור
1920x1080 ב-60Hz (DP1.2/VGA)	רזולוציה וקצב רענון מקוריים
0.3114x0.3114 מ"מ	גובה פיקסל
81.57	צפיפות פיקסלים לאינץ' (PPI)
זווית צפייה	
178° (רגיל)	אופקי
178° (רגיל)	אנכי
300 cd/m <sup>2</sup> (טיפוסי)	תפוקת בהיקות
1-3000 ל-1 (טיפוסי)	יחס ניגודיות
Anti-Glare עם קשיחות 3H	ציפוי הצג
מערכת תאורת קצה	תאורה אחורית
מצב רגיל: 8 אלפיות שנייה מצב מהיר: 5 אלפיות שנייה	זמן תגובה (אפור לאפור)
16.7 מיליון צבעים	עומק צבע
72% NTSC (CIE1931)	לוח צבעים
83% NTSC (CIE1976)	
1 DP x (גרסה 1.2) 1 VGA x	חיבורים
רוחב מסגרת (מקצה הצג לאזור הפעיל)	



למעלה	12.90 מ"מ
שמאל/ימין	12.71 מ"מ
למטה	15.67 מ"מ
כוונון	
זווית הטיה	21° עד -5°
תאימות לתוכנה Dell Display Manager	כן
אבטחה	חריץ למנעול אבטחה (כבל הנעילה נמכר בנפרד)

### מפרטי רזולוציות

דגם	E2723H
טווח סריקה אופקי	30kHz עד 85kHz (אוטומטי)
טווח סריקה אנכי	56Hz עד 75Hz (VGA) 48Hz עד 75Hz (DP) (אוטומטי)
רזולוציה מוגדרת מראש מרבית	1920x1080 ב-60Hz (DP) 1920x1080 ב-60Hz (VGA)



**מצבי תצוגה מוגדרים מראש**

**מצבי תצוגה מוגדרים-מראש ל-VGA/DP**

קוטביות סנכרון (אופקי/אנכי)	שעון פיקסלים (MHz)	תדר אנכי (הרץ)	תדר אופקי (קילוהרץ)	מצב תצוגה
-/-	31.50	75.00	37.50	VESA, 640x480
-/-	25.18	59.94	31.47	VESA, 640x480
+/-	28.32	70.08	31.47	IBM, 720 x 400
+/+	40.00	60.32	37.88	VESA, 800x600
+/+	49.50	75.00	46.88	VESA, 800x600
-/-	65.00	60.00	48.36	VESA, 1024x768
+/+	78.75	75.03	60.02	VESA, 1024x768
+/+	108.00	75.00	67.50	VESA, 1152x864
+/+	108.00	60.02	63.98	VESA, 1280x1024
+/+	135.00	75.02	79.98	VESA, 1280x1024
+/+	108.00	60.00	60.00	VESA, 1600x900
+/+	148.50	60.00	67.50	VESA, 1920x1080



## מפרטים חשמליים

דגם	E2723H
אותות כניסת וידאו	600mV, DP 1.2 עבור כל קו בנפרד, עכבת כניסה 100 אוהם עבור כל זוג בנפרד. RGB אנלוגי, 0.7 וולט +/- 5%, קוטביות חיובית בעכבת כניסה של 75 אוהם
מתח מבוא / תדר / זרם	100VAC עד 50Hz / 240VAC או 3Hz / 1.5 A ± 60Hz
נחשול זרם	120 V : 30 אמפר (מקס.) בטמפ' של 0°C (הפעלה ממצב קר) 240 V : 60 אמפר (מקס.) בטמפ' של 0°C (הפעלה ממצב קר)
צריכת חשמל	0.25 ואט (במצב כבוי) <sup>1</sup> 0.30 ואט (במצב המתנה) <sup>1</sup> 17 ואט (במצב פועל) <sup>1</sup> 30 ואט (מקסימום) <sup>2</sup> 14.62 ואט (Pon) <sup>3</sup> 46.53 קוט"ש (TEC) <sup>3</sup>

<sup>1</sup> כמוגדר בתקנות EU 2019/2021 ו-EU 2019/2013.

<sup>2</sup> הגדרות בהירות וניגודיות מרביות.

<sup>3</sup> Pon: צריכת החשמל כשהמכשיר פועל כמוגדר בגרסת Energy Star 8.0.

TEC: סה"כ צריכת חשמל בקוט"ש, בהתאם להגדרות של Energy Star 8.0.

מסמך זה מובא למטרות מידע בלבד ומבוסס על ביצועים במעבדה. ביצועי המוצר בפועל עשויים להיות שונים, בהתאם לתוכנה, לרכיבים ולציוד ההיקפי שרכשת ואין כל התחייבות לעדכן את המידע הזה.

בהתאם לכך, אין להסתמך על המידע הזה בעת קבלת ההחלטה בנוגע לעמידות חשמלית או כל החלטה אחרת. אין כל אחריות בנוגע לדיוק או לשלמות המידע, בין אם באופן מפורש או מרומז.





## הערה: צג זה תואם לתקן ENERGY STAR.



Energy Star היא תוכנית שמפעיל המשרד להגנת הסביבה האמריקאי (EPA) ומשרד האנרגיה האמריקאי (DOE) לקידום יעילות אנרגטית.

המוצר זכאי לאישור ENERGY STAR בהגדרות "ברירת המחדל של היצרן", וזו ההגדרה שבה יהיה אפשר ליהנות מחיסכון בצריכת חשמל.

שינוי של הגדרות ברירת המחדל של היצרן או הפעלה של תכונות נוספות יגדילו את צריכת החשמל לרמה שעשויה לחרוג מהמגבלות הנדרשות לזכאות לאישור ENERGY STAR.

לקבלת מידע נוסף על תוכנית ENERGY STAR, בקר באתר [energystar.gov](http://energystar.gov).



<b>E2723H</b>	<b>דגם</b>
<ul style="list-style-type: none"> <li>• דיגיטלי: נשלף, DP, 20 פינים</li> <li>• דיגיטלי: נשלף, D-Sub, 15 פינים</li> </ul>	סוג כבל אותות
<p><b>הערה:</b> הצגים של Dell תוכננו לפעול באופן אופטימלי עם כבלי הווידאו שהגיעו עם הצג. היות ואין ל-Dell שליטה על ספקי הכבלים השונים בשוק, על סוגי החומרים, המחברים והתהליכים המשמשים לייצור כבלים אלה, Dell אינה יכולה להבטיח את ביצועי הווידאו עם כבלים שלא הגיעו יחד עם צג Dell שרכשת.</p>	
<b>מידות (כולל מעמד)</b>	
גובה	458.90 מ"מ (18.07 אינץ')
רוחב	623.30 מ"מ (24.54 אינץ')
עומק	188.29 מ"מ (7.41 אינץ')
<b>מידות (לא כולל מעמד)</b>	
גובה	370.87 מ"מ (14.60 אינץ')
רוחב	623.30 מ"מ (24.54 אינץ')
עומק	50.41 מ"מ (1.98 אינץ')
<b>מידות המעמד</b>	
גובה	189.86 מ"מ (7.47 אינץ')
רוחב	245.19 מ"מ (9.65 אינץ')
עומק	188.29 מ"מ (7.41 אינץ')
<b>משקל</b>	
משקל כולל אריזה	6.77 ק"ג (14.93lb)
משקל כולל מכלול המעמד וכבלים	4.86 ק"ג (10.70lb)
משקל ללא מכלול המעמד (ללא כבלים)	3.78 ק"ג (8.34lb)
משקל מכלול המעמד	0.72 ק"ג (1.59lb)
מסגרת קדמית מבריקה	מסגרת שחורה עם 2-4 יחידות ברק



<b>דגם</b>	<b>E2723H</b>
<b>התאמה לתקינה</b>	
<ul style="list-style-type: none"> <li>• צג עם אישור ENERGY STAR</li> <li>• רישום EPEAT במקומות הרלוונטיים. רישום EPEAT משתנה בהתאם לארץ. למידע נוסף על מדינה ספציפית, יש לעיין באתר <a href="http://www.epeat.net">www.epeat.net</a>.</li> <li>• תאימות לתקן RoHS</li> <li>• תואם TCO Certified Edge ו-TCO</li> <li>• שימוש מופחת ב-BFR/PVC (לוחות המעגלים החשמליים עשויים לוחיות מרוקעות נטולות-BFR/PVC).</li> <li>• זכוכית נטולת ארסן וכספית בפנל בלבד</li> <li>• עומד בדרישות NFPA 99 לזליגת זרם.</li> </ul>	
<b>טמפרטורה</b>	
בפעולה	0°C עד 40°C (32°F עד 104°F)
לא בפעולה	<ul style="list-style-type: none"> <li>• אחסון: -20°C עד 60°C (-4°F עד 140°F)</li> <li>• הובלה: -20°C עד 60°C (-4°F עד 140°F)</li> </ul>
<b>לחות</b>	
בפעולה	10% עד 80% (ללא התעבות)
לא בפעולה	<ul style="list-style-type: none"> <li>• אחסון 5% עד 90% (ללא עיבוי)</li> <li>• שינוע 5% עד 90% (ללא עיבוי)</li> </ul>
<b>גובה</b>	
פועל (מקסימום)	5,000 מ' (16,400 רגל)
כבוי (מקסימום)	12,192 מ' (40,000 רגל)
<b>פיזור תרמי</b>	<ul style="list-style-type: none"> <li>• 102.39 שעה/BTU (מרבי)</li> <li>• 58.02 שעה/BTU (טיפוסי)</li> </ul>



## יכולת "הכנס-הפעל"

תוכל להתקין את הצג בכל מערכת תואמת הכנס-הפעל. הצג מספק אוטומטית למחשב את נתוני Extended Display Identification Data (EDID) שלו תוך שימוש בפרוטוקולי Display Data Channel (DDC) ומאפשר למחשב להגדיר את עצמו ולמטב את ביצועי הצג. ברוב המקרים, התקנת הצג תבצע אוטומטית, ניתן לבחור הגדרות שונות לפי הצורך. למידע נוסף על החלפת ההגדרות ש הצג, עיין ב הפעלת הצג.

## איכות צג ה-LCD ומדיניות הפיקסלים

בתהליך הייצור של צג ה-LCD, אין זה נדיר שפיקסל אחד או יותר מתקבע במצב בלתי משתנה שקשה לראות ושלא משפיע על איכות התצוגה או השימושיות שלה. למידע נוסף על איכות הצגים ומדיניות הפיקסלים של Dell, אפשר לבקר באתר התמיכה של Dell בכתובת [www.dell.com/pixelguidelines](http://www.dell.com/pixelguidelines)

## ארגונומיקה

▲ זehירות: שימוש לא נכון או ממושך במקלדת עלול לגרום לפציעה.

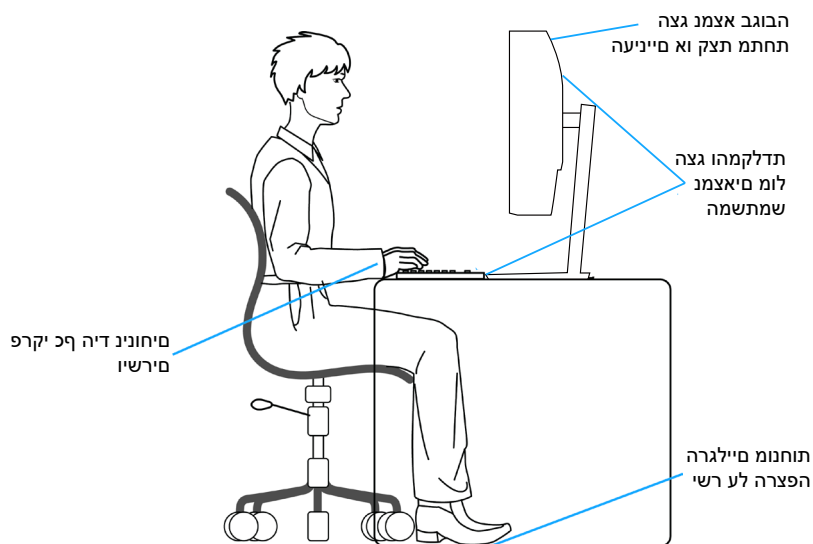
▲ זehירות: צפייה במסך למשך זמן רק עלולה לגרום למאמץ בעיניים.

מטעמי נוחות ועילות, מומלץ להקפיד על ההנחיות הבאות כשמתקינים את עמדת העבודה של המחשב:

- יש למקם את המחשב כך שהצג והמקלדת יהיו ישירות מולך בזמן העבודה. אפשר להשתמש במדפים מיוחדים שקונים בחנויות לבית כדי למקם נכון את המקלדת.
- כדי להפחית את המאמץ שמופעל על ידי העיניים ואת הכאב שעלול להתפתח בצוואר, בידיים, בגב ובכתפיים כתוצאה משימוש ממושך בצג, מומלץ:
  1. לשמור על מרחק של 50 – 70 ס"מ בין הצג לעיניים.
  2. למצמץ יותר כדי ללחלח את העיניים אחרי שימוש ממושך בצג.
  3. לצאת להפסקות של 20 דקות מדי שעתיים.
  4. להסיט את המבט מהצג ולבהות בעצם כלשהו במרחק של כ-6 מטר (20 רגל) במשך 20 שניות לפחות בזמן ההפסקות.
  5. להתמתח כדי למתוח את שרירי הצוואר, הידיים, הגב והכתפיים בזמן ההפסקות.



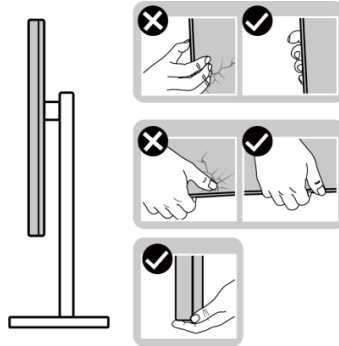
- לוודא שהצג נמצא בגובה העיניים או קצת יותר נמוך מהם כשיושבים מולו.
- להטות את הצג ולכוון את הניגודיות והבהירות שלו.
- לכוון את תאורת הסביבה (מנורות תקרה, מנורות שולחן ווילונות או תריסים של חלונות סמוכים) כדי למזער החזרי אור וברק מהצג.
- להשתמש בכיסא עם תמיכה טובה לגב התחתון.
- לשמור על האמות ישרות כשפרקי כף היד במנח טבעי ונוח בזמן שמשתמשים במקלדת או בעכבר.
- להשאיר מספיק מקום להנחת הידיים כשמשתמשים בעכבר או במקלדת.
- לאפשר מנח טבעי לזרועות משני הצדדים.
- לוודא שהרגליים מונחות ישר על הרצפה.
- כשיושבים, לוודא שכפות הרגליים נושאות את משקל הרגליים ולא החלק הקדמי של הכיסא. לכוון את גובה הכיסא או להשתמש בהדום כדי לשמור על יציבה נכונה.
- לגוון בפעולות העבודה. לסדר את יום העבודה כך שלא יהיה צריך לשבת ולעבוד למשך זמן רב. לעמוד ולהסתובב בחדר מפעם לפעם במרווחים קבועים.
- לוודא שאין מכשולים או כבלים, כולל כבלי חשמל, באזור שמתחת לעמדת העבודה, שעלולים להפריע לישיבה נוחה או לגרום לסכנת מעידה.



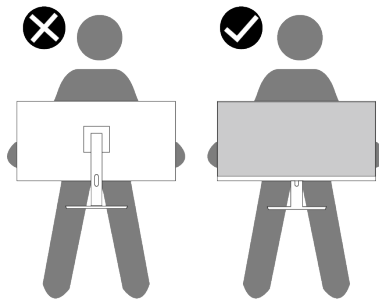
## שימוש בצג והזנתו

כדי לוודא שמרימים או מזזים את הצג באופן בטוח, מומלץ להקפיד על ההנחיות הבאות:

- לפני שמזיזים או מרימים את הצג, לכבות את המחשב ואת הצג.
- לנתק את כל הכבלים מהצג.
- להכניס את הצג לאריזה המקורית יחד עם חומרי האריזה המקוריים.
- להחזיק היטב את הצג מלמטה ומהצד בלי להפעיל יותר מדי כוח עליו כשמרימים או מזיזים אותו.

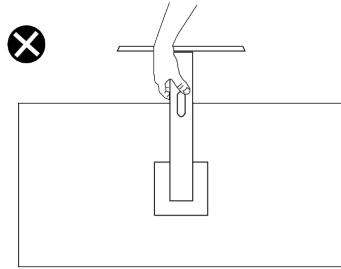


- בעת הרמה או הזזה של הצג, יש לוודא שהמסך מופנה ממכם והלאה. אין ללחוץ על שטח התצוגה, כדי למנוע שריטות או נזק אחר.



- למנוע זעזוע או רעידות לצג כשמשנעים אותו.
- לא להפוך את הצג תוך החזקת המעמד או המגביה כשמרימים או מזיזים את הצג. הדבר עלול להוביל לנזק לא מכוון לצג או לגרום לפגיעה.





## הנחיות לתחזוקה

### ניקוי הצג

⚠ אזהרה: שימוש בשיטות הלא נכונות לניקוי הצג עלול לגרום לנזק פיזי למסך או לגוף צג Dell שלך.

⚠ זהירות: לפני ניקוי הצג, קרא את ההוראות בחלק [הוראות בטיחות](#).

⚠ אזהרה לפני ניקוי הצג, נתק את כבל החשמל שלו מהשקע שבקיר.

מומלץ לפעול בהתאם להוראות שברשימה הבאה כשמוציאים את הצג מהאריזה, מנקים אותו או משתמשים בו:


- לניקוי המסך של צג Dell, הרטב קלות מטלית רכה ונקייה במים. אם אפשר, השתמש במטלית מיוחדת לניקוי מסכים או בתמיסה מתאימה למסך הצג של Dell.

⚠ זהירות: אין להשתמש בחומרי ניקוי או בכימיקלים אחרים כגון בנזין, מדלל, אמוניה, חומרי ניקוי שוחקים או אוויר דחוס.

⚠ זהירות: שימוש בכימיקלים לניקוי הצג עלול לגרום לשינויים במראה שלו, כגון דהייה של הצבע, שכבה חלבית על הצג, עיוות צורה, צל כהה לא אחיד וקילוף של אזור המסך.

⚠ אזהרה: אל תרסס את תמיסת הניקוי, ואפילו מים, ישירות על משטח הצג. אם תעשה כך, עלולים להצטבר נוזלים בתחתית פנל המסך ולגרום לקורוזיה של הרכיבים האלקטרוניים ולנזק בלתי-הפיך. במקום זאת, רסס את תמיסת הניקוי או את המים על גבי מטלית רכה ואז נקה את הצג.



 הערה: נזק לצג עקב שיטות ניקוי לא נאותות ושימוש בבנזין, מדלל, אמוניה, חומרי ניקוי שוחקים, אלכוהול, אוויר דחוס, חומר ניקוי מכל סוג שהוא – יגרום לנזק שגרם הלקוח' (CID). 'נזק שגרם הלקוח' אינו מכוסה על האחריות הסטנדרטית של Dell.

- אם הבחנת באבקה לבנה כשהוצאת את הצג מהאריזה, נגב אותה בעזרת מטלית.
- טפל בצג בזהירות. מכשיר עם צבעים כהים יכול להישרט ועלולים להופיע עליו יותר סימני שחיקה לבנים מאשר במכשיר עם צבעים בהירים.
- כדי לשמור על איכות התמונה הגבוהה ביותר בצג שלך, השתמש בשומר מסך דינמי וכבה את הצג כשאינו בשימוש.





# התקנת הצג

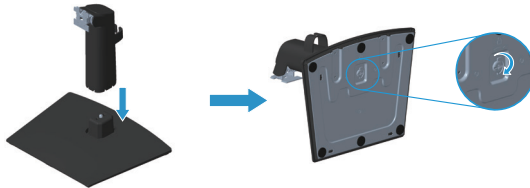
## חיבור המעמד

הערה: המעמד אינו מותקן במפעל לפני האספקה. 

הערה: ההוראות הבאות חלות רק על המעמד שהגיע עם הצג. אם מחברים מעמד שנרכש ממוקד אחר, יש לפעול לפי ההוראות שצורפו למעמד. 

כדי לחבר את מעמד הצג:

1. חבר את מגבה המעמד אל בסיס המעמד.
  - a. מקם את בסיס מעמד הצג על שולחן שטוח ויציב.
  - b. החלק את גוף מעמד הצג בכיוון הנכון וכלפי מטה אל בסיס המעמד.
  - c. סובב את הבורג עם כיוון השעון עד שהוא יהיה מהודק.



2. חבר את מכלול המעמד אל הצג.
  - a. הנח את הצג על גבי בד רך או כרית ליד קצה שולחן.
  - b. התאם את תושבת מכלול המעמד אל החרוץ שבצג.
  - c. הכנס את התושבת בכיוון הצג עד שתינעל במקומה.
  - d. חבר את מכסה ה-VESA.



## חיבור הצג

**⚠️** אזהרה: לפני שתתחיל בביצוע הפעולות שבסעיף זה, עיין בחלק הוראות בטיחות. הערה: הצגים של Dell תוכננו לתפקד אופטימלית עם כבלים של Dell שהגיעו באריזה. Dell לא תוכל לערוב לאיכות ולביצועי הווידאו במקרה של שימוש בכבלים שאינם של Dell.

**📌** הערה: נתב את הכבלים דרך החריצים הייעודים לכבלים לפני שתחבר אותם.

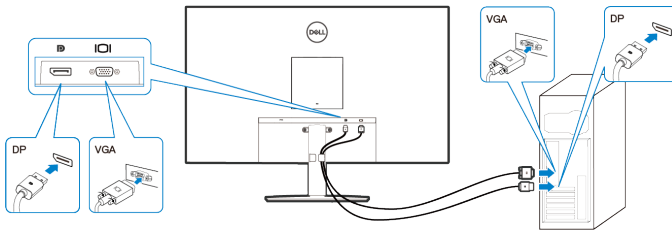
**📌** הערה: אל תחבר את כל הכבלים למחשב בו-זמנית.

**📌** הערה: התמונות מיועדות להמחשה בלבד. מראה המחשב עשוי להיות שונה.

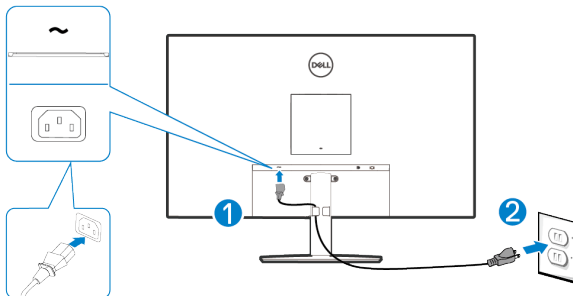
לחיבור הצג אל המחשב:

1. כבה את המחשב ונתק את כבל החשמל.
2. חבר כבל VGA או כבל DP מהצג למחשב.

## חיבור כבל VGA/DP

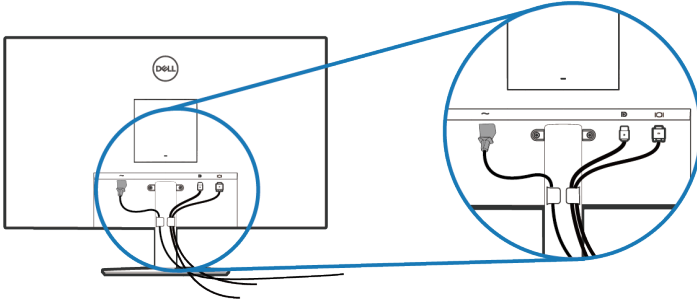


3. חבר את כבלי החשמל של המחשב ושל הצג לשקעי חשמל.



## סידור הכבלים

השתמש בתפס לסידור הכבלים שבמכלול המעמד כדי להעביר את הכבלים המחוברים לצג.



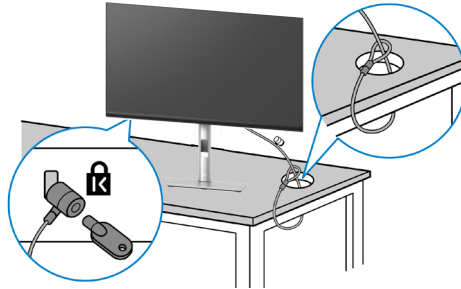
4. הדלק את הצג.



## אבטחת הצג באמצעות מנעול Kensington (אופציונלי)

חריץ הנעילה לאבטחה נמצא בתחתית הצג. (ראה תחת **חריץ נעילה לאבטחה**). אפשר לאבטח את הצג לשולחן באמצעות מנעול Kensington.

למידע נוסף על שימוש במנעול Kensington (לרכישה בנפרד) יש להיעזר במסמכים המצורפים למנעול.



**הערה:** התמונה מיועדת להמחשה בלבד. מראה המנעול עשוי להיות שונה. 



## הסרת המעמד של הצג

הערה: כדי למנוע ממסך LCD להישרט במהלך הסרת המעמד, ודא שהצג מונח על משטח רך וטפל בו בזהירות. 

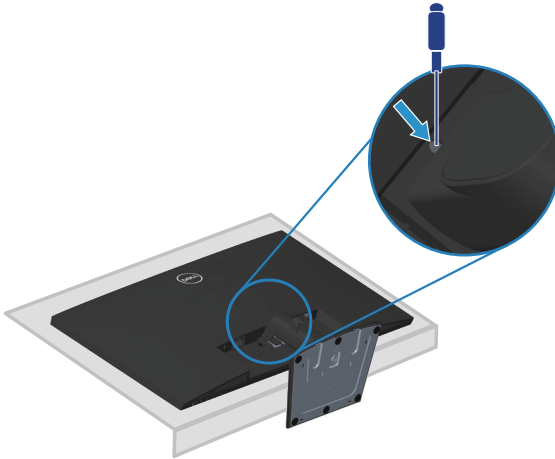
הערה: השלבים הבאים חלים ספציפית על המעמד שהגיע עם הצג. אם מפרקים מעמד שנרכש ממקור אחר, יש לפעול לפי הוראות ההתקנה שצורפו למעמד. 

להסרת המעמד:

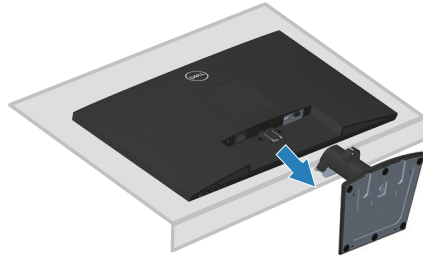
1. הנח את הצג על גבי בד רך או כרית ליד קצה השולחן.



2. השתמש במברג ארוך כדי ללחוץ על לחצן השחרור.

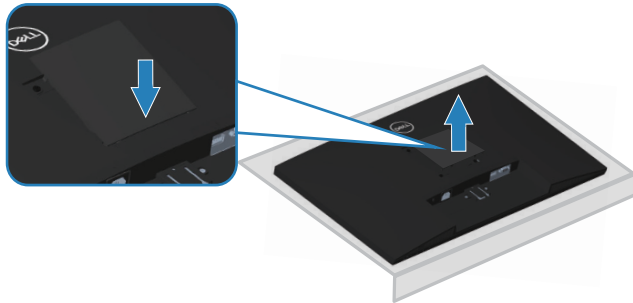


3. שלוף את המעמד החוצה תוך כדי לחיצה על הלחצן.

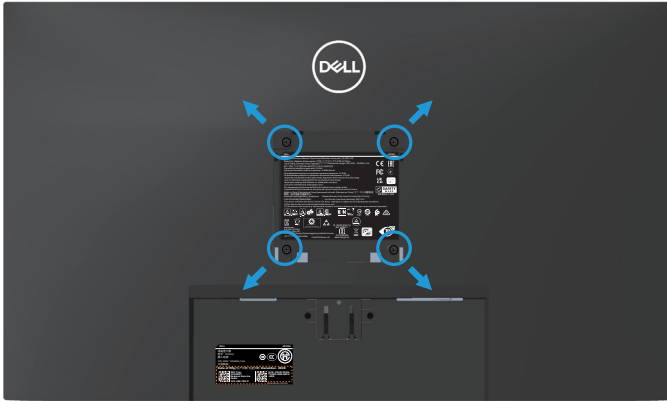


## הסרת כיסוי ה-VESA

לוחצים על השקע שבכיסוי ה-VESA כדי לשחרר אותו מגב הצג.



## תלייה על קיר (אופציונלי)



(מידות הברגים: 10 x M4 מ"מ).

עיין בתיעוד שהיה מצורף לערכה תואמת-VESA לתלייה על הקיר.

1. הנח את הצג על גבי בד רך או כרית ליד קצה השולחן.


2. הסר את המעמד. ראה **הסרת המעמד של הצג**.


3. הסר את כיסוי ה-VESA.

4. הסר את ארבעת הברגים שמקבעים את הכיסוי האחורי של הצג.

5. חבר לצג את המתלה מערכת התלייה על הקיר.

6. כדי לתלות את הצג על הקיר, עיין בתיעוד שהיה מצורף לערכה לתלייה על הקיר.

**הערה:** יש להשתמש רק במתקנים לתלייה על הקיר בעלי אישור UL, CSA או GS עם יכולת נשיאת משקל/עומס מינימלי של 15.13 ק"ג. 

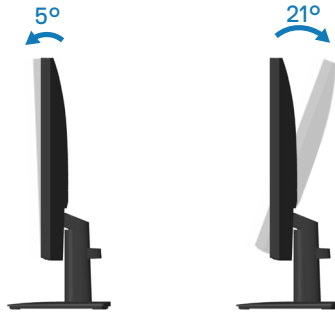
**הערה:** כשמשתמשים בצג, חשוב לקבע את מסך ה-LCD לקיר באמצעות כבל או שרשרת שמסוגלים לשאת את משקל הצג כדי למנוע ממנו ליפול. רק טכנאי מוסמך מורשה לבצע את ההתקנה. למידע נוסף יש לפנות למשווק המורשה. 



## שימוש בהטייה

אפשר להטות את הצג לזווית הצפייה הנוחה ביותר.


הערה: המעמד לא מגיע כשהוא מחובר אל הצג. 





# הפעלת הצג

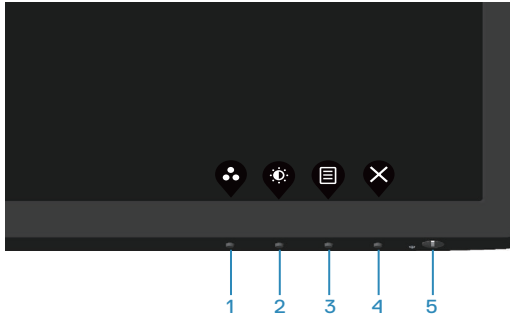
## הדלקת הצג

לחץ על  כדי להפעיל את הצג.



## שימוש בלחצני הבקרה

השתמש בלחצני הבקרה שבקצה התחתון של הצג לכוונן התמונה המוצגת.



## לחצני בקרה

הטבלה הבאה מתארת את לחצני הבקרה:

תיאור	לחצני בקרה	
לחץ על לחצן זה כדי לבחור מתוך רשימה של מצבים מוגדרים מראש.		1
	Shortcut key (מקש קיצור) Preset Modes (מצבים מוגדרים מראש)	
השתמש בלחצן זה כדי לגשת לתפריט Contrast ו-Brightness (בהירות וניגודיות).		2
	Shortcut key (מקש קיצור) Brightness (ניגודיות) Contrast (בהירות)	
השתמש בלחצן Menu (תפריט) כדי לפתוח את תפריט המסך. ראה <a href="#">גישה לתפריט המסך</a> .		3
	Menu (תפריט)	
לחץ על לחצן זה כדי לחזור לתפריט הראשי או כדי לצאת מתפריט המסך.		4
	Exit (יציאה)	
להפעלה וכיבוי של הצג.		5
מחווון לבן מציין שהצג דולק ותקין. מחווון לבן מהבהב מציין שהצג במצב המתנה.	לחצן הפעלה (עם נורית הסטטוס)	

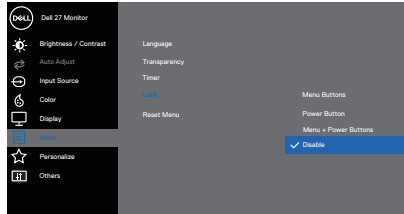


## שימוש בפונקציה של נעילת התפריט

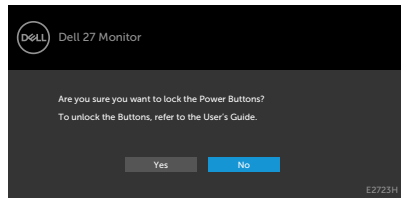
אפשר לנעול את הלחצנים שבחזית ההגה כדי למנוע גישה לתפריט המסך ו/או ללחצן ההפעלה.

השתמש בתפריט הנעילה כדי לנעול את הלחצנים.

1. בחר אפשרות.



2. הודעה הבאה תוצג.



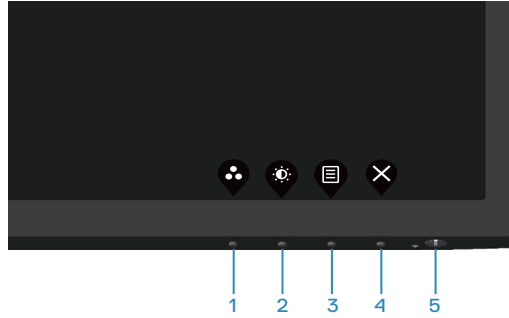
3. לחץ על 'Yes' (כן) כדי לנעול את הלחצנים. אחרי הנעילה, בכל לחיצה על אחד



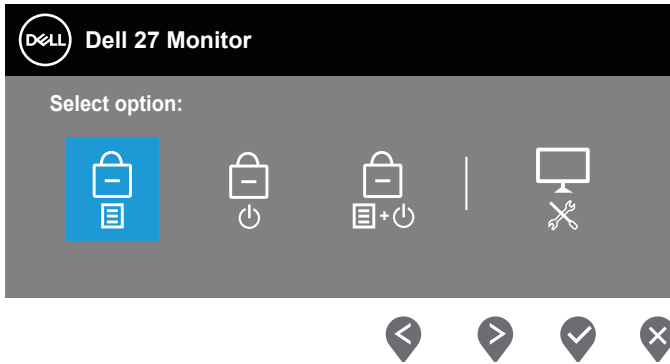
מהלחצנים יופיע סמל המנעול



משתמשים בלחצן שבלוח הקדמי כדי לנעול את הלחצנים.



1. לוחצים לחיצה ארוכה על לחצן 4 למשך ארבע שניות עד שתפריט יופיע במסך.



2. בחר באחת מהאפשרויות הבאות:

תיאור	לחצני בקרה	
האפשרות הזו נועלת את תפריט המסך.		1
האפשרות הזו נועלת את לחצן ההפעלה. כך אפשר למנוע ממשתמשים לכבות את הצג באמצעות לחצן ההפעלה.		2



האפשרות הזו נועלת את תפריט המסך ואת לחצן ההפעלה של הצג.



3

**ינצחל לש הליענ  
הלעפההו טירפתה**

האפשרות הזו מפעילה את כלי האבחון המובנה. ראה כלי אבחון מובנה

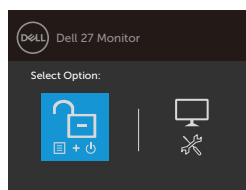
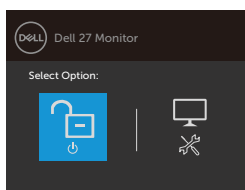
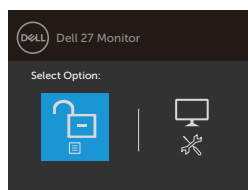


4

**הנבומ ןוחבא ילכ**

### נעילת הלחצנים

לוחצים לחיצה ארוכה על לחצן האבחון המובנה (לחצן 4) במשך ארבע שניות עד שיופיע תפריט על המסך. בטבלה הבאה מפורטות אפשרויות ביטול הנעילה של לחצני הלוח הקדמי.



**תיאור**

**לחצני בקרה**

האפשרות הזו מבטלת את הנעילה של תפריט המסך.



1

**ינצחל לש הליענה לוטיב  
טירפתה**

האפשרות הזו מבטלת את הנעילה של לחצן ההפעלה והכיבוי של הצג.



2

**ינצחל לש הליענה לוטיב  
הלעפהה**

האפשרות הזו מבטלת את הנעילה של לחצני התפריט ולחצן ההפעלה והכיבוי.



3

**ינצחל לש הליענה לוטיב  
הלעפהה ןצחלו טירפתה**

האפשרות הזו מפעילה את כלי האבחון המובנה, ראה כלי אבחון מובנה.



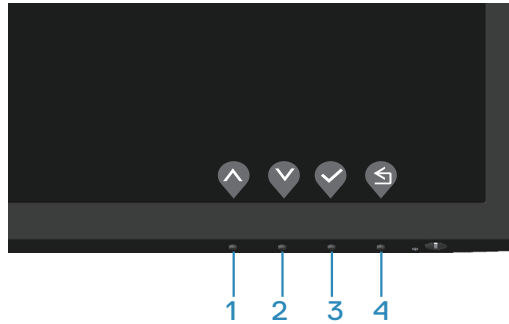
4




**הנבומ ןוחבא ילכ**



## לחצני התפריט

השתמש בלחצנים שבתחתית הצג כדי לשנות את הגדרות התמונה.



תיאור	לחצני בקרה	
השתמש בלחצן למעלה כדי להגדיל ערכים או לנוע למעלה בתפריט.	 למעלה	1
השתמש בלחצן למטה כדי להקטין ערכים או לנוע למטה בתפריט.	 למטה	2
השתמש בלחצן האישור כדי לאשר את הבחירה בתפריט.	 האישור	3
השתמש בלחצן החזרה כדי לחזור אל התפריט הקודם.	 הקודם	4

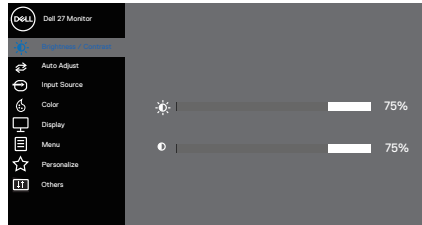


## שימוש בתפריט המסך (OSD)

### גישה לתפריט המסך

**הערה:** כל שינוי שתבצע יישמר באופן אוטומטי אם תעבור לתפריט אחר, אם תצא מהתפריט או אם תמתין עד שהתפריט ייעלם אוטומטית.

1. לחץ על הלחצן כדי להציג את התפריט הראשי.



2. לחץ על  ועל  כדי לעבור בין אפשרויות ההגדרה. כשאתה עובר בין הסמלים, האפשרות מסומנת.

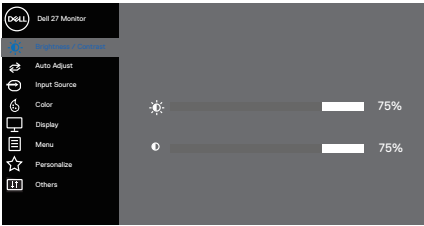

3. לחץ פעם אחת על הלחצן ,  או  כדי להפעיל את האפשרות המסומנת.

4. לחץ על הלחצנים  ו- כדי לבחור בפרמטר הרצוי.

5. לחץ על לחצן  והשתמש בלחצנים  ו- בהתאם לסימונים בתפריט כדי לבצע שינויים.

6. בחר בלחצן  כדי לחזור לתפריט הקודם, או בלחצן  כדי לאשר ולחזור לתפריט הקודם.



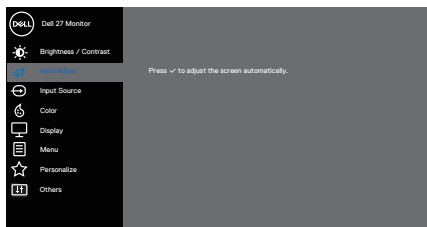
תיאור	תפריט ותפריט משנה	סמל
<p>האפשרות הזו משמשת לכיוון את הגדרות הבהירות והניגודיות.</p>  <p style="text-align: center;">⬆️ ⬇️ ⬇️ ⬆️</p>	<p><b>Brightness/ Contrast</b> (בהירות/ניגודיות)</p>	
<p>מצב בהירות מכוון את בהיקות התאורה האחורית. לחץ על ⬆️ כדי להגביר את הבהירות ועל ⬇️ כדי להנמיך את הבהירות (מינימום 0 / מקסימום 100).</p>	<p><b>Brightness</b> (בהירות)</p>	
<p>ראשית כוונן את ההגדרה Brightness (בהירות) ולאחר מכן כוונן את ההגדרה Contrast (ניגודיות) רק אם יש צורך בכוונן נוסף. לחץ על ⬆️ כדי להגביר את הניגודיות ועל ⬇️ כדי להנמיך את הניגודיות (מינימום 0 / מקסימום 100). הפונקציה Contrast (ניגודיות) מאפשרת לכוונן את מידת ההבדל בין האזורים הכהים ובין האזורים הבהירים של המסך.</p>	<p><b>Contrast</b> (ניגודיות)</p>	





האפשרות הזו משמשת להפעלת תפריט הכוונן וההגדרות האוטומטיות.

Auto Adjust (כיוון אוטו')




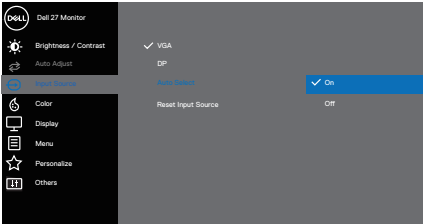



תיבת הדו-שיח הזו תוצג במסך שחור כאשר הצג יבצע כוונן עצמי לכניסה הנבחרת:

Auto Adjustment in Progress...

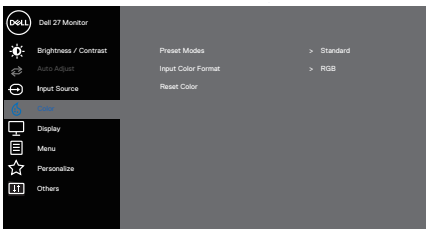

הכיוון האוטומטי מאפשר לצג לבצע כוונן עצמי בהתאם לאות הווידאו הנכנס. אחרי שמשתמשים בכיוון האוטומטי אפשר להמשיך לכוון את הצג באמצעות ההגדרות Pixel Clock (שעון פיקסלים, לכיוון גס) או Phase (פאזה, לכיוון עדין) בתפריט Display (תצוגה).

**הערה:** הכוונן האוטומטי לא יתרחש אם תלחץ על הלחצן בעת שאין כניסות וידאו פעילות או שלא מחוברים כבלים. תכונה זו זמינה רק כאשר משתמשים במחבר אנלוגי (VGA).



תיאור	תפריט ותפריט משנה	סמל
השתמש בתפריט Input Source (אות מקור) כדי לבחור בין אותות הווידאו השונים שמחוברים לצג.	Input Source (מקור כניסה)	
		
		
לחץ על  כדי לבחור באות מקור VGA כשמחובר מקור .VGA	VGA	
לחץ על  כדי לבחור באות מקור DP כשמחובר מקור .DP	DP	
השתמש באפשרות Auto Select (בחירה אוטומטית) כדי לסרוק ולחפש את אותות הקלט הזמינים. בחר באפשרות זו כדי לשחזר את הגדרות ברירת המחדל של אות המקור.	Auto Select (בחירה אוטומטית) Reset Input Source (איפוס אות המקור)	

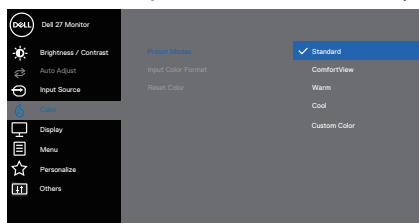


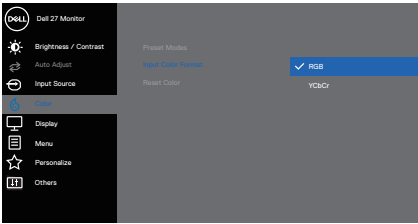
תיאור	תפריט ותפריטי משנה	סמל
<p>השתמש באפשרות Color (צבע) כדי לכוון את מצב ההגדרה של הצבעים.</p> 	<p>Color (צבע)</p>	
<p>בעת בחירה של <b>Preset Modes</b> (מצבים מוגדרים מראש), עומדות לרשותך ברשימה האפשרויות <b>Standard</b> (רגיל), <b>Warm</b>, <b>ComfortView</b> (חם), <b>Cool</b> (קר) או <b>Custom Color</b> (צבע מותאם אישית).</p> <ul style="list-style-type: none"> <li>• <b>Standard</b> (רגיל): טעינת הגדרות ברירת המחדל של הצבעים בצג. זוהי ברירת המחדל המוגדרת מראש.</li> <li>• <b>ComfortView</b>: הפחתת האור הכחול שהמסך מקרין כדי להקל על העיניים.</li> </ul>	<p><b>Preset Modes</b> (מצבים מוגדרים מראש)</p>	<p>▲ ▼ ▶ ✕</p>



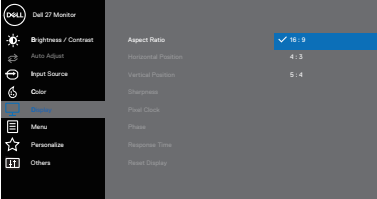

## Preset Modes (מצבים מוגדרים מראש)

- הערה:** כדי להפחית את המאמץ שמופעל על ידי העיניים ואת הכאב שעלול להתפתח בצוואר, בידיים, בגב ובכתפיים כתוצאה משימוש ממושך, מומלץ:
- לשמור על מרחק של 50-70 ס"מ בין המסך לעיניים.
  - למצמץ הרבה כדי לשמור על לחות בעיניים.
  - לצאת להפסקה של 20 דקות כל שעתיים.
  - להסיט את המבט מהצג ולבהות בעצם כלשהו במרחק של כ-6 מטר (20 רגל) במשך 20 שניות לפחות בזמן ההפסקות.
  - להתמתח כדי למתוח את שרירי הצוואר, הידיים, הגב והכתפיים בזמן ההפסקות.
- Warm (חם):** מגביר את טמפרטורת הצבעים. המסך ייראה "חם" יותר עם גוון אדום/צהוב.
- Cool (קר):** מנמיך את טמפרטורת הצבעים. המסך ייראה "קריר" יותר עם גוון כחול.
- Custom Color (צבע מותאם אישית):** מאפשר להגדיר ידנית את הגדרות הצבעים. לחץ על הלחצנים < ו- > כדי לכוון את הערכים של שלושת הצבעים אדום, ירוק וכחול (R, G, B) וליצור מצב צבעים משלך.



תיאור	תפריט ותפריטי משנה	סמל
<p>מאפשר להגדיר את מצב כניסת הווידאו ל:</p> <ul style="list-style-type: none"> <li>• <b>RGB</b>: בחר באפשרות זו אם הצג מחובר למחשב או לנגן מדיה שתומך ב-RGB.</li> <li>• <b>YCbCr</b>: בחר באפשרות זו אם נגן המדיה תומך ב-YCbCr בלבד.</li> </ul>	<p><b>Input Color Format (תבנית צבע כניסה)</b></p>	
		
		
<p>איפוס הגדרות הצבעים של הצג לברירת המחדל.</p>	<p><b>Reset Color (איפוס צבע)</b></p>	



תיאור	תפריט ותפריט משנה	סמל
<p>השתמש באפשרות display (תצוגה) כדי לכוון את התמונה</p>  <p style="text-align: center;">⬆️ ⬇️ ⬆️ ⬇️ ⬆️</p>	<p><b>Display</b> (תצוגה)</p>	
<p>שינוי יחס האורך-רוחב של התמונה ל-16:9, 4:3 או 5:4.</p>	<p><b>Aspect Ratio</b> (יחס גובה-רוחב)</p>	
<p>השתמש בלחצנים ⬆️ או ⬆️ כדי להזיז את התמונה ימינה ושמאלה. ערך המינימום הוא "0" (-). ערך המקסימום הוא "100" (+).</p>	<p><b>Horizontal Position</b> (כיוון אופקי) (רק לאות VGA)</p>	
<p>השתמש בלחצנים ⬆️ או ⬆️ כדי להזיז את התמונה למעלה ולמטה. ערך המינימום הוא "0" (-). ערך המקסימום הוא "100" (+).</p>	<p><b>Vertical Position</b> (כיוון אנכי) (רק לאות VGA)</p>	
<p>תכונה זו משווה לתמונה מראה חד או רך יותר. השתמש בלחצנים ⬆️ או ⬆️ כדי לכוון את החדות בין 0 ל-100.</p>	<p><b>Sharpness</b> (חדות)</p>	
<p>תכונת Pixel Clock (שעון פיקסלים) מאפשרת לכוון את איכות התמונה של הצג על פי העדפותיך. השתמש בלחצנים ⬆️ או ⬆️ כדי לכוון את איכות התמונה.</p>	<p><b>Pixel Clock</b> (שעון פיקסלים) (רק לאות VGA)</p>	
<p>אם לא התקבלו תוצאות משביעות רצון מהשימוש באפשרות Phase (פאזה), השתמש ב-Pixel Clock (coarse) (שעון פיקסלים) (גס) ולאחר מכן השתמש שוב ב-Phase (fine) (פאזה) (עדין).</p>	<p><b>Phase</b> (פאזה) (רק לאות VGA)</p>	
<p>האפשרויות הן רגיל (8 אלפיות שנייה) או מהיר (5 אלפיות שנייה).</p>	<p><b>Response Time</b> (זמן תגובה)</p>	
<p>בחר באפשרות זו כדי לשחזר את הגדרות ברירת המחדל של התצוגה.</p>	<p><b>Reset Display</b> (איפוס הצג)</p>	

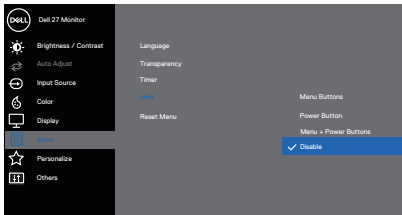


תיאור	תפריט ותפריטי משנה	סמל
<p>בחר באפשרות זו כדי לכוון את ההגדרות שבתפריט המסך, כגון שפות תפריט המסך, משך הזמן להצגת התפריט וכדומה.</p>	<p><b>Menu (תפריט)</b></p>	
 <p style="text-align: center;">⬆ ⬇ ⬇ ⬇</p>		
<p>ניתן להגדיר את Language (שפה) התפריט לאחת משמונה שפות אנגלית, ספרדית, צרפתית, גרמנית, פורטוגזית ברזילאית, רוסית, סינית פשוטה או יפנית.</p>	<p><b>Language (שפה)</b></p>	
<p>בחר באפשרות זו כדי לכוון את שקיפות התפריט באמצעות לחיצה על הלחצנים ⬆ ו-⬆ בין 0 ל-100.</p>	<p><b>Transparency (שקיפות)</b></p>	
<p>OSD hold time (זמן הצגת תפריט מסך): הגדרת משך הזמן שבו תפריט המסך יישאר פעיל לאחר הלחיצה האחרונה על לחצן כלשהו.</p> <p>לחץ ⬆ או ⬆ כדי להזיז את המחווון בצעדים של 1 שניות, מ-5 ועד 60 שניות.</p>	<p><b>Timer (קוצב זמן)</b></p>	



שליטה בגישה המשתמשים לכוונן. כל הלחצנים יינעלו.

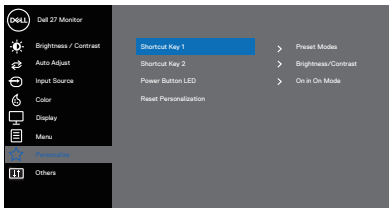
Lock  
(נעילה)



- **Menu Buttons (לחצני התפריט):** נעילת לחצני התפריט דרך תפריט המסך.
- **Power Button (לחצן ההפעלה):** נעילת לחצן ההפעלה דרך תפריט המסך.
- **Menu + Power Buttons (לחצני התפריט + ההפעלה):** נעילת לחצני התפריט וההפעלה דרך תפריט המסך.
- **Disable (השבתה):** לחץ לחיצה ארוכה על לחצן שמשמאל לחצן ההפעלה במשך 4 שניות.

איפוס כל ההגדרות של תפריט המסך לערכי ברירת המחדל.

Reset Menu  
(איפוס התפריטים)

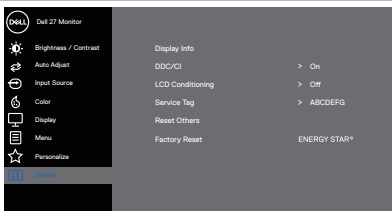


Personalize  
(התאמה אישית)



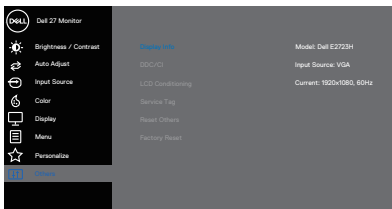


תיאור	תפריט ותפריטי משנה	סמל
בחר באחת מהאפשרויות הבאות: הגדרת אחת מהאפשרויות Preset Modes (מצבים מוגדרים מראש), Brightness/Contrast (בהירות/ניגודיות), Auto Adjust (כיוון אוטומטי), Input Source (אות מקש) או Aspect Ratio (יחס גובה-רוחב) ל- 1 Shortcut key (מקש קיצור).	<b>Shortcut Key 1</b> (מקש קיצור 1)	
בחר באחת מהאפשרויות הבאות: הגדרת אחת מהאפשרויות Preset Modes (מצבים מוגדרים מראש), Brightness/Contrast (בהירות/ניגודיות), Auto Adjust (כיוון אוטומטי), Input Source (אות מקש) או Aspect Ratio (יחס גובה-רוחב) ל- 2 Shortcut key (מקש קיצור).	<b>Shortcut Key 2</b> (מקש קיצור 2)	
אפשר להגדיר שמחווני ההפעלה יהיה במצב On in On Mode (פועל כשהצג כבוי) או Off in On Mode (כבוי כשהצג פועל) כדי לחסוך בצריכת חשמל.	<b>Power Button LED</b> (נורית חייוני להפעלה)	
איפוס ההגדרות שלמקשי הקיצור לברירת המחדל.	<b>Reset Personalization</b> (אפס התאמה אישית) <b>Others</b> (אחרים)	

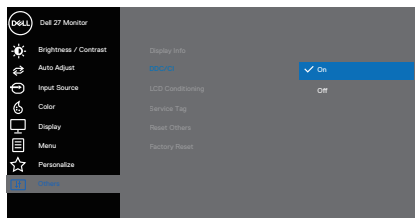


לחץ להצגת המידע על הצג.

**Display Info**  
(פרטי תצוגה)

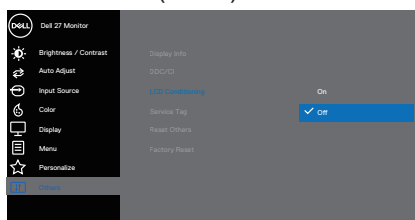


DDC/CI (ערוץ נתונים/ממשק השליטה של הצג) מאפשר לכוון את הגדרות הצג באמצעות תוכנה במחשב. בחר באפשרות Off (כבוי) לביטול תכונה זו. לקבלת חוויית משתמש מיטבית ולשיפור ביצועי הצג, הפוך את התכונה לזמינה.

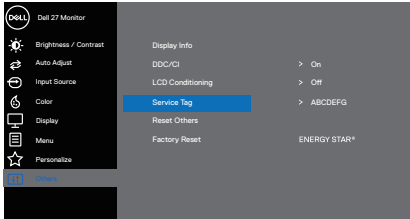


הפונקציה הזו עוזרת למנוע מקרים של צריבת תמונה קלה. כתלות ברמת הצריבה, ייתכן שפעולת התוכנית תימשך זמן מה. כדי להתחיל פעולת LCD conditioning (תיקון צריבת תמונה), בחר באפשרות On (מופעל).

**LCD  
Conditioning  
(תיקון צריבת  
תמונה)**

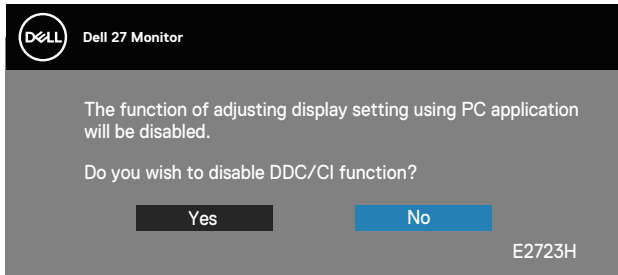


להצגת תג השירות של הצג.

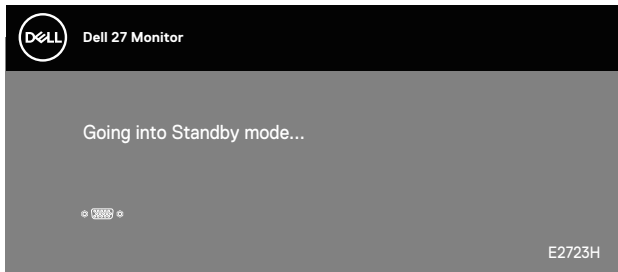
**Service Tag**  
(תג שירות)איפוס כל ההגדרות האחרות של התפריט לערכי ברירת  
המחדל.**Reset Others**  
(איפוס אחר)איפוס כל ההגדרות לערכי ברירת המחדל. אלה גם ההגדרות  
עבור בדיקות ENERGY STAR®.**Factory Reset**  
(איפוס להגדרות  
ברירת המחדל)

## הודעות אזהרה בתפריט המסך

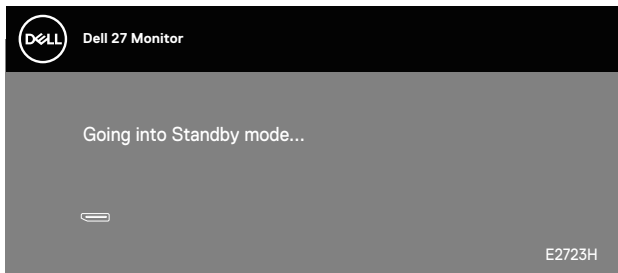
לפני השבתת הפונקציה DDC/CI ההודעה הבאה מוצגת.



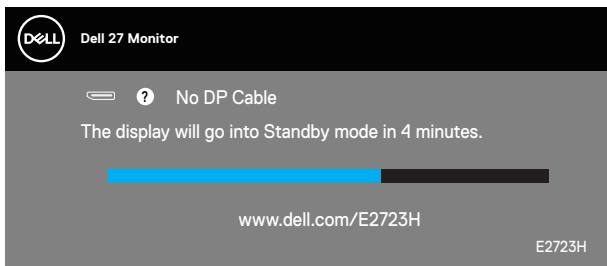
כשהצג עובר ל־Standby mode (מצב המתנה), ההודעה הבאה מוצגת.



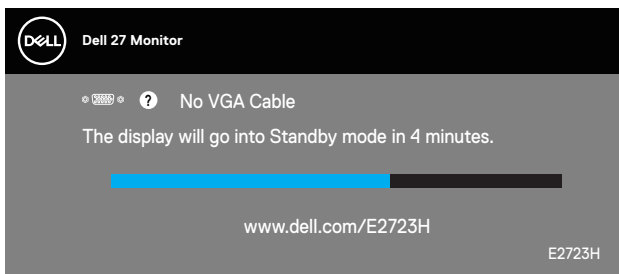
IX



אם אף כבל VGA או כבל DP אינו מחובר, תוצג תיבת דו-שיח צפה בדומה לתיבה הבאה. הצג יעבור למצב המתנה לאחר 4 דקות אם לא יהיה שינוי בתמונה.



IX



## הגדרת הרזולוציה המקסימלית

 **הערה:** השלבים עשויים להשתנות מעט בהתאם לגרסת Windows שלך.

להגדרת הרזולוציה המרבית של הצג:

ב-Windows 8.1:

1. ב-Windows 8.1, בחר באריח Desktop (שולחן העבודה) כדי לעבור לשולחן עבודה קלאסי.
2. לחץ לחיצה ימנית על שולחן העבודה ולחץ על **Screen Resolution (רזולוציית המסך)**.
3. אם מחובר אצלך יותר מצג אחד, ודא שבחרת את **E2723H**.
4. לחץ על הרשימה הנפתחת של Screen Resolution (רזולוציית המסך) ובחר באפשרות **1920 x 1080**.
5. לחץ על **OK (אישור)**.

ב-Windows 10 וב-Windows 11:

1. לחץ לחיצה ימנית על שולחן העבודה ובחר באפשרות **Display Settings (הגדרות תצוגה)**.
2. אם מחובר אצלך יותר מצג אחד, ודא שבחרת את **E2723H**.
3. לחץ על הרשימה הנפתחת של Display Resolution (רזולוציית התצוגה) ובחר באפשרות **1920 x 1080**.
4. לחץ על **Keep changes (שמור שינויים)**.

אם האפשרות **1920 x 1080** אינה מוצגת, עליך לעדכן את מנהל ההתקן של כרטיס המסך לגרסתו האחרונה. בהתאם למחשב, בצע אחת מהפעולות האלה.

אם ברשותך מחשב שולחני או נייד של Dell:

- עבור לאתר <https://www.dell.com/support>, הזן את תגית השירות שקיבלת, והורד את מנהל ההתקן העדכני עבור כרטיס המסך.

אם המחשב שברשותך אינו מתוצרת Dell (נייד או שולחני):

- עבור לאתר התמיכה של המחשב והורד את מנהלי ההתקן העדכניים של כרטיס המסך.
- עבור לאתר האינטרנט של כרטיס המסך והורד את מנהלי ההתקן הגרפיים העדכניים.



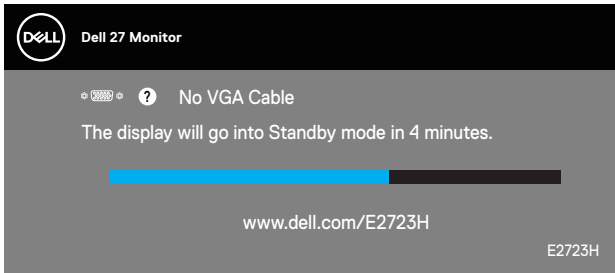
# פתרון בעיות

⚠ אזהרה: לפני שתתחיל בביצוע הפעולות שבסעיף זה, עיין בחלק הוראות בטיחות.

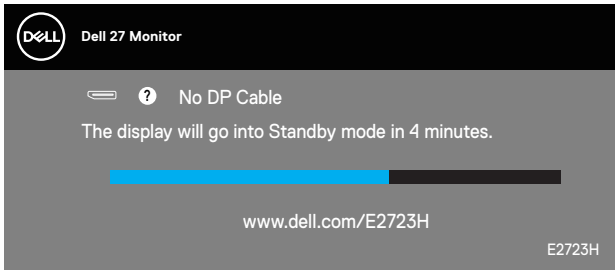
## בדיקה עצמית

הצג כולל תכונת בדיקה עצמית אשר מוודאת כי הוא תקין. אם הצג והמחשב מחוברים בצורה תקינה אך המסך נשאר חשוך, הפעל את הבדיקה העצמית של הצג על ידי ביצוע הפעולות האלה:

1. כבה את המחשב ואת הצג.
  2. נתק את כל כבלי הווידאו מהצג. כך המחשב לא יהיה מעורב.
  3. הדלק את הצג.
- אם הצג תקין, הוא יאתר שאין אות ואחת מההודעות הבאות תוצג. במצב בדיקה עצמית, נורית ההפעלה תישאר לבנה.



או



הערה: תיבה זו מוצגת גם בזמן פעולה רגילה של המערכת, אם כבל הווידאו מתנתק או ניזוק. ✎



4. כבה את הצג וחבר בחזרה את כבל הווידאו; לאחר מכן, הדלק את הצג ואת המחשב.  
אם הצג נותר חשוך אחרי שחיברת בחזרה את הכבלים, בדוק את כרטיס המסך והמחשב שלך.

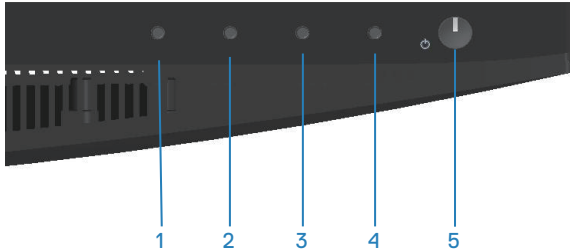




## כלי אבחון מובנה

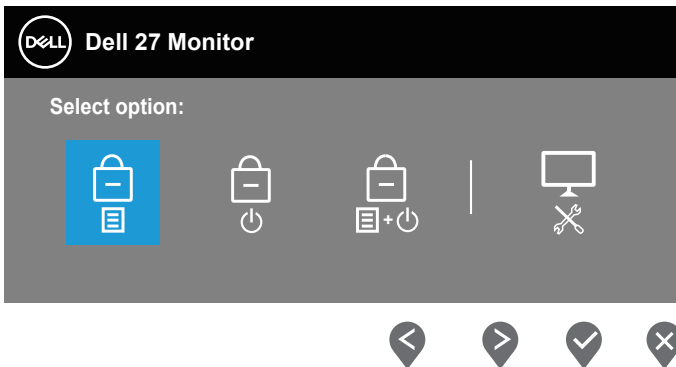
לצג יש כלי אבחון מובנה שבעזרתו תוכל לבדוק אם התקלות שאתה חווה קשורות לצג או למחשב ולכרטיס המסך שלו.

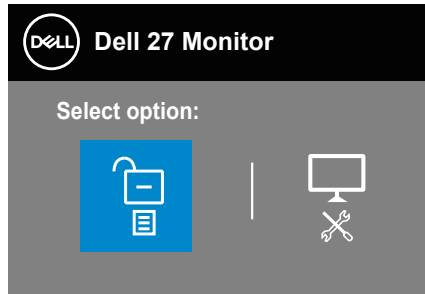
**הערה:** תוכל להפעיל את האבחון המובנה רק כאשר כבל הווידאו מנותק והצג במצב בדיקה עצמית. 



להפעלת האבחון המובנה:

1. ודא שהמסך נקי (אין עליו חלקיקי אבק).
2. נתק את כבלי הווידאו שבגב המחשב או הצג. כעת הצג יעבור למצב בדיקה עצמית.
3. לחץ על לחצן היציאה (לחצן 4) במשך 4 שניות כדי להיכנס לתפריט הנעילה/ביטול הנעילה של תפריט המסך.





4. לחץ על הסמל  כדי להפעיל את כלי האבחון המובנה.
  5. בדוק בעיון את המסך ונסה לאתר חריגות.
  6. לחץ שוב על הלחצן 'למעלה' (לחצן 1) בכיסוי האחורי. צבע המסך משתנה לאפור.
  7. בדוק את התצוגה ונסה לאתר חריגות.
  8. חזור על שלבים 6 ו-7 ובדוק את התצוגה במסכי הדפוס של אדום, ירוק, כחול, שחור, לבן וטקסט.
- הבדיקה תסתיים כאשר יופיע מסך דפוס הטקסט. כדי לצאת, לחץ שוב על הלחצן 'למעלה' (לחצן 1).
- אם לא זיהית חריגות במסך כאשר השתמשת בכלי האבחון המובנה, הצג תקין. בדוק את כרטיס המסך ואת המחשב.



## בעיות נפוצות

הטבלה שלהלן מכילה מידע כללי לגבי בעיות נפוצות בצג ופתרונות אפשריים:

פתרונות אפשריים	תסמינים נפוצים
<ul style="list-style-type: none"><li>ודא שכבל הווידאו מחובר היטב בין הצג למחשב.</li><li>• חבר התקן חשמלי אחר לשקע החשמל שבקיר כדי לבדוק אם הוא פועל כשורה.</li><li>• בדוק אם לחצן ההפעלה לחוץ.</li><li>• ודא שמקור האות הנכון נבחר באמצעות תפריט <a href="#">Input Source (מקור כניסה)</a>.</li></ul>	אין תמונה/נורית ההפעלה כבויה
<ul style="list-style-type: none"><li>• הגדל את הבהירות ואת הניגודיות מתפריט המסך.</li><li>• בצע בדיקה עצמית לצג.</li><li>• בדוק אם ישנם פינים עקומים או שבורים במחבר כבל הווידאו.</li><li>• להפעלת האבחון המובנה.</li><li>• ודא שמקור האות הנכון נבחר באמצעות תפריט <a href="#">Input Source (מקור כניסה)</a>.</li></ul>	אין תמונה/נורית ההפעלה דולקת
<ul style="list-style-type: none"><li>• אל תשתמש בכבלים מאריכים לווידאו.</li><li>• אפס את ההגדרות של הצג לערכי ברירת המחדל באמצעות <b>(איפוס לברירת המחדל) Factory Reset</b>.</li><li>• שנה את רזולוציית הווידאו ליחס גובה-רוחב נכון.</li></ul>	מיקוד גרוע
<ul style="list-style-type: none"><li>• אפס את ההגדרות של הצג לערכי ברירת המחדל באמצעות <b>(איפוס לברירת המחדל) Factory Reset</b>.</li><li>• בדוק את תנאי הסביבה.</li><li>• שנה את מיקום הצג ובדוק אותו בחדר אחר.</li></ul>	התמונה רועדת/קופצת
<ul style="list-style-type: none"><li>• הדלק וכבה את הצג.</li><li>• פיקסלים שכבויים תמידית הם פגם טבעי שעשוי להתקיים בטכנולוגיית LCD.</li><li>• למידע נוסף על איכות הצגים ומדיניות הפיקסלים של Dell, גלוש לאתר התמיכה של Dell בכתובת: <a href="http://www.dell.com/pixelguidelines">www.dell.com/pixelguidelines</a>.</li></ul>	פיקסלים חסרים



פתרונות אפשריים	תסמינים נפוצים
<ul style="list-style-type: none"> <li>הדלק וכבה את הצג.</li> <li>פיקסלים שכבויים תמידית הם פגם טבעי שעשוי להתקיים בטכנולוגיית LCD.</li> <li>למידע נוסף על איכות הצגים ומדיניות הפיקסלים של Dell, גלוש לאתר התמיכה של Dell בכתובת: <a href="http://www.dell.com/pixelguidelines">www.dell.com/pixelguidelines</a></li> </ul>	פיקסלים "תקועים"
<ul style="list-style-type: none"> <li>אפס את ההגדרות של הצג לערכי ברירת המחדל באמצעות <b>Factory Reset (איפוס לברירת המחדל)</b>.</li> <li>כוונן את הבהירות ואת הניגודיות בתפריט המסך.</li> </ul>	בעיות בהירות
<ul style="list-style-type: none"> <li>אפס את ההגדרות של הצג לערכי ברירת המחדל באמצעות <b>Factory Reset (איפוס לברירת המחדל)</b>.</li> <li>כוונן את בקרות המיקום האופקי והאנכי בתפריט המסך.</li> </ul>	עיוות גאומטרי
<ul style="list-style-type: none"> <li>אפס את ההגדרות של הצג לערכי ברירת המחדל באמצעות <b>Factory Reset (איפוס לברירת המחדל)</b>.</li> <li>בצע בדיקה עצמית לצג כדי לבדוק אם הקווים מופיעים גם במצב בדיקה עצמית.</li> <li>בדוק אם ישנם פגמים עקומים או שבורים במחבר כבל הווידאו.</li> <li>להפעלת האבחון המובנה.</li> </ul>	קווים אופקיים ואנכיים
<ul style="list-style-type: none"> <li>אפס את ההגדרות של הצג לערכי ברירת המחדל באמצעות <b>Factory Reset (איפוס לברירת המחדל)</b>.</li> <li>בצע בדיקה עצמית לצג כדי לבדוק אם המסך המעורבל מופיע גם במצב בדיקה עצמית.</li> <li>בדוק אם ישנם פגמים עקומים או שבורים במחבר כבל הווידאו.</li> <li>הפעל מחדש את המחשב במצב בטוח.</li> </ul>	בעיות סנכרון
<ul style="list-style-type: none"> <li>אל תבצע פעולות לפתרון בעיות.</li> <li>פנה מיד ל-Dell</li> </ul>	בעיות שקשורות בבטיחות
<ul style="list-style-type: none"> <li>ודא שכבל הווידאו מחובר היטב בין הצג למחשב.</li> <li>אפס את ההגדרות של הצג לערכי ברירת המחדל באמצעות <b>Factory Reset (איפוס לברירת המחדל)</b>.</li> <li>בצע בדיקה עצמית לצג כדי לבדוק אם הבעיה החוזרת מופיעה גם במצב בדיקה עצמית.</li> </ul>	בעיות חוזרות ונשנות



תסמינים נפוצים	פתרונות אפשריים
צבע חסר	<ul style="list-style-type: none"> <li>• בצע בדיקה עצמית לצג.</li> <li>• ודא שכבל הווידאו מחובר היטב בין הצג למחשב.</li> <li>• בדוק אם ישנם פינים עקומים או שבורים במחבר כבל הווידאו.</li> </ul>
צבע שגוי	<ul style="list-style-type: none"> <li>• נסה לבחור מצב אחר באמצעות <b>Preset Modes (מצבים מוגדרים מראש)</b> בתפריט <b>Color (צבע)</b>. כוון את הערך של <b>R/G/B</b> בהגדרה <b>Custom Color (צבע מותאם אישית) Color (צבע)</b>.</li> <li>• שנה את ההגדרה <b>Input Color Format (פורמט צבע קלט)</b> ל-<b>RGB</b> או ל-<b>YCbCr/YPbPr</b> בתפריט <b>Color settings (הגדרות צבעים)</b>.</li> <li>• להפעלת האבחון המובנה.</li> </ul>
תמונה סטטית נשארת בתצוגה למשך זמן רב	<ul style="list-style-type: none"> <li>• אפשר להגדיר שהמסך ייכבה אחרי כמה דקות של חוסר פעילות. ההגדרה נמצאת באפשרויות צריכת החשמל של Windows או בהגדרות חיסכון בצריכת החשמל של Mac.</li> <li>• לחלופין, השתמש בשומר מסך משתנה.</li> </ul>
תמונה מרצדת או מטושטשת	<ul style="list-style-type: none"> <li>• שנה את הערך של <b>Response Time (זמן תגובה)</b> בתפריט <b>Display (תפריט התצוגה)</b> לאפשרות <b>Normal (רגיל)</b> או <b>Fast (מהיר)</b> בהתאם לשימוש.</li> </ul>



## בעיות ספציפיות למוצר

בעיות ספציפיות	פתרונות אפשריים
תמונת המסך קטנה מדי	<ul style="list-style-type: none"> <li>• בדוק את ההגדרה <b>Aspect Ratio (יח גובה-רוחב)</b> בתפריט המסך הגדרות <b>Display (תצוגה)</b>.</li> <li>• אפס את ההגדרות של הצג לערכי ברירת המחדל באמצעות <b>Factory Reset (איפוס לברירת המחדל)</b>.</li> </ul>
לא ניתן לכוונן את הצג באמצעות הלחצנים בתחתית הצג	<ul style="list-style-type: none"> <li>• כבה את הצג, נתק את כבל החשמל, חבר אותו בחזרה והדלק את הצג.</li> <li>• בדוק אם תפריט המסך נעול. אם הוא נעול, לחץ לחיצה ארוכה על לחצן היציאה (לחצן 4) במשך ארבע שניות כדי לפתוח את הנעילה.</li> </ul>
אין אות כניסה כאשר לוחצים על הלחצנים	<ul style="list-style-type: none"> <li>• בדוק את מקור האות. הזז את העכבר או לחץ על מקש כלשהו במקלדת כדי לוודא שהמחשב אינו נמצא במצב המתנה.</li> <li>• בדוק אם כבל הווידאו מחובר היטב. נתק וחבר את כבל הווידאו מחדש במידת הצורך.</li> <li>• הפעל מחדש את המחשב או את גן הווידאו.</li> </ul>
התמונה אינה ממלאת את המסך	<ul style="list-style-type: none"> <li>• בתקליטורי DVD שונים יש הבדל בין תבניות וידאו שונות (יח גובה-רוחב) ולכן ייתכן שהתצוגה תהיה במסך מלא.</li> <li>• להפעלת האבחון המובנה.</li> </ul>



# מידע רגולטורי

## הודעות תאימות FCC (ארה"ב בלבד) ומידע רגולטורי נוסף

לקריאת הצהרות ה-FCC ושאר המידע הרגולטורי, היכנס לאתר התאימות הרגולטורית  
[www.dell.com/regulatory\\_compliance](http://www.dell.com/regulatory_compliance)

## גיליון מידע למוצר ותווית אנרגיה של מאגר נתוני המוצרים של האיחוד האירופי

E2723H : <https://eprel.ec.europa.eu/qr/1140053>

## יצירת קשר עם Dell

לפנייה ל-Dell לצורך מכירה, תמיכה טכנית או שירות לקוחות, עיין תחת  
[www.dell.com/contactdell](http://www.dell.com/contactdell)

הערה: הזמינות משתנה על פי המדינה והמוצר, וייתכן ששירותים מסוימים לא יהיו זמינים במדינה שלך. 

הערה: אם אין ברשותך חיבור אינטרנט פעיל, תוכל לקבל מידע נוסף ליצירת קשר בחשבונית הרכישה, בתלוש האריזה, בחשבון או בקטלוג המוצרים של Dell. 

