

צג Dell E2723H

Dell Display Manager


מדריך למשתמש



דגם הצג: E2723H
דגם רגולטור: E2723Hc

הערה: הערה מציינת מידע חשוב בעזרתו תוכל לייעל את השימוש במחשב. 

זהירות: זהירות פירושה נזק אפשרי לחומרה או אבדן נתונים אם לא תקפיד למלא אחר ההנחיות. 

אזהרה: אזהרה מציינת אפשרות של נזק לרכוש או של פגיעה בגוף או בנפש. 

© זכויות יוצרים 2022 Dell Inc. או חברות הבת שלה. כל הזכויות שמורות. Dell, EMC ושאר הסימנים הם סימנים מסחריים של Dell Inc. או חברות הבת שלה. סימנים אחרים עשויים להיות סימנים מסחריים של בעליהם בהתאמה.

05 – 2022

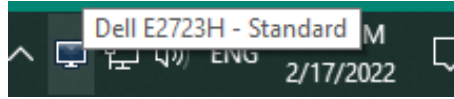
מהדורה A00

תוכן

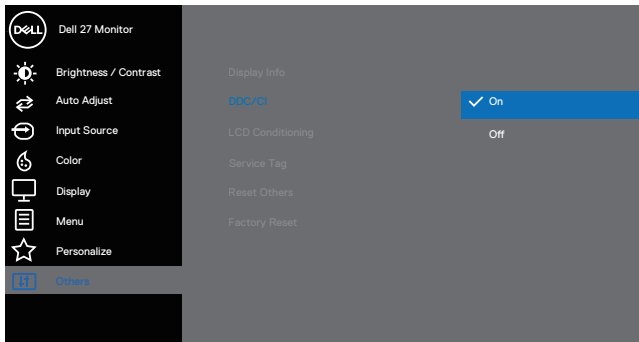
4	סקירה כללית
5	בחירת האפשרויות של הגדרות מהירות
7	הגדרת אפשרויות תצוגה בסיסיות
9	הקצאת מצבים מוגדרים מראש ליישומים
10	סידור חלונות באמצעות Easy Arrange
13	ניהול כניסות וידאו מרובות
14	שחזור מיקומי יישומים
16	חיבור DDM לחלון פעיל (Windows 10 בלבד)
17	שימוש באפשרויות לחיסכון בצריכת החשמל
18	הגדרת מקשי קיצור
19	פתרון בעיות

סקירה כללית

Dell Display Manager (DDM) היא אפליקציה שמאפשרת לך להגדיר את תצורת צגי Dell שלך מבחינת בהירות, ניגודיות והגדרות קבועות-מראש. אחרי ההתקנה, אפשר לפתוח את Dell Display Manager ממגש ההודעות. אפשר להציג פרטים על הצגים המחוברים למחשב על ידי כיוון העכבר מעל לסמל ההודעות.



הערה: Dell Display Manager משתמש בערוץ DDC/CI לתקשורת עם הצג. יש לוודא שפונקציונליות DDC/CI מופעלת בתפריט כפי שמוצג בתמונה הבאה.



בחירת האפשרויות של הגדרות מהירות

לחץ על סמל Dell Display Manager במגש ההודעות. כעת יופיע החלון **Quick Settings** (הגדרות מהירות).

אם מחוברים כמה צגי Dell למערכת, אפשר לבחור צג ספציפי מהרשימה הנפתחת 'Display' (תצוגה).

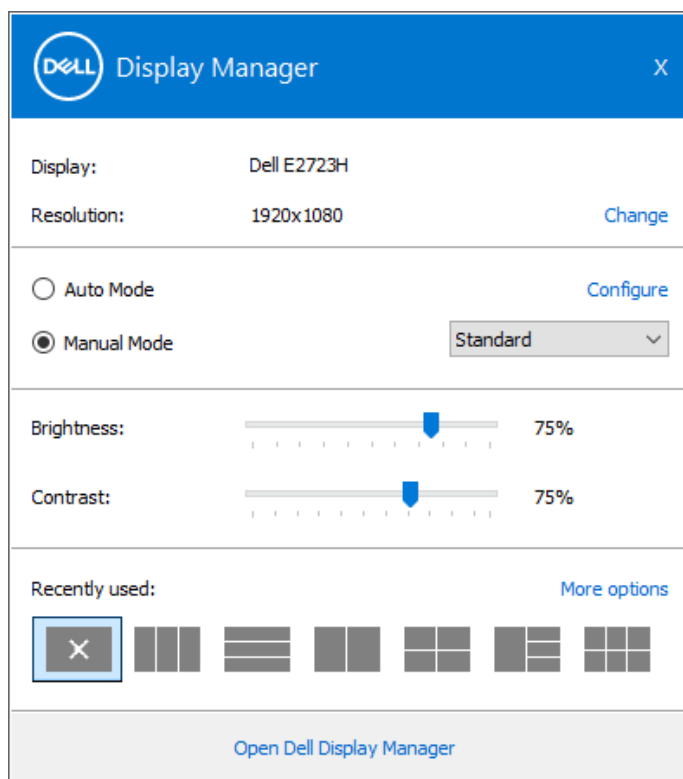
בחלון **Quick Settings** (הגדרות מהירות) אפשר לשנות את הדברים הבאים:

* רזולוציה

* מצב אוטומטי או מצב ידני של מראה המסך

* רמות בהירות וניגודיות

* פריסות חלון Easy Arrange (סידור קל) עבור הצג



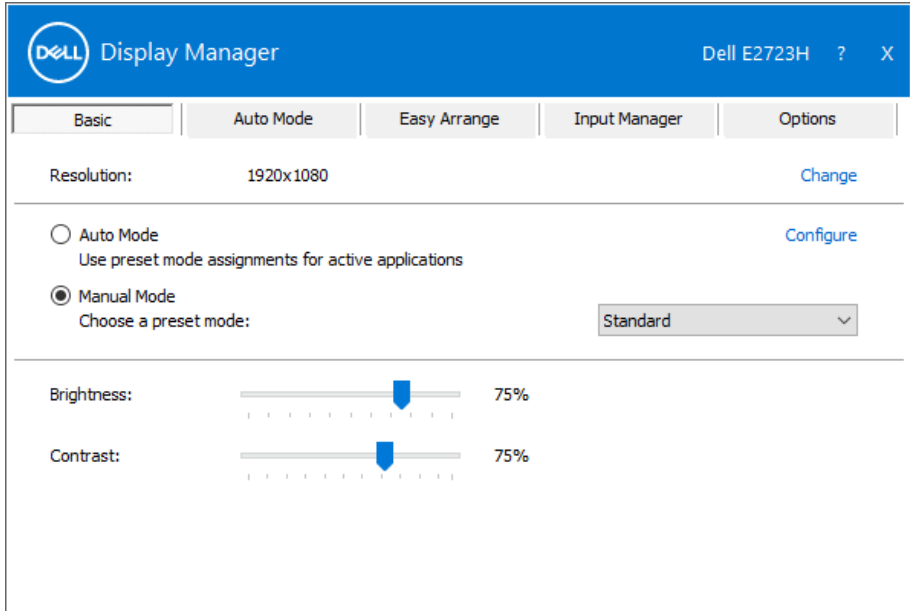
בחלון **Quick Settings** (הגדרות מהירות), לחץ על **Open Dell Display Manager** (פתיחת **Dell Display Manager**) כדי לפתוח הגדרות מתקדמות.

תכונה	פונקציה	תיאור
גישה מהירה ל-DDM	מקש קיצור לפתיחת ממשק המשתמש (UI) של DDM.	Ctrl+Shift+D
	שליטה בצג יחיד במערך מרובה צגים	בחר בצג מתוך הרשימה הנפתחת. העבר את ממשק המשתמש של DDM לצג כדי לשלוט בו.
		לחץ על Ctrl+Shift+D כדי לפתוח את ממשק המשתמש הממוזער תחת מצביע העכבר.



הגדרת אפשרויות תצוגה בסיסיות

בחר בין שתי אפשרויות: **Manual Mode** (מצב ידני) שמאפשר לך לבחור **Preset Mode** (מצב הגדרות קבועות מראש) באופן ידני, או **Auto Mode** (מצב אוטומטי) שמחיל מצב מוגדר מראש על סמך האפליקציה שפועלת. בכל פעם שהמצב המוגדר מראש משתנה, מופיעה הודעה על המסך. אפשר לכוון את רמות הבהירות והניגודיות של הצג גם באמצעות הכרטיסייה **Basic** (בסיסי).



הערה: כאשר מחוברים כמה צגים של Dell, בחר באפשרות "אפשר הצגה של בקרת מטריצה" כדי להשתמש בערכים מוגדרים מראש של בהירות, ניגודיות וצבע בכל הצגים. 





Basic

Auto Mode

Easy Arrange

Input Manager

Options

Resolution: 1920x1080

[Change](#)

Auto Mode

Use preset mode assignments for active applications

[Configure](#)

Manual Mode

Choose a preset mode:

Standard ▾

Brightness:



75%

Contrast:



75%

Enable display matrix control



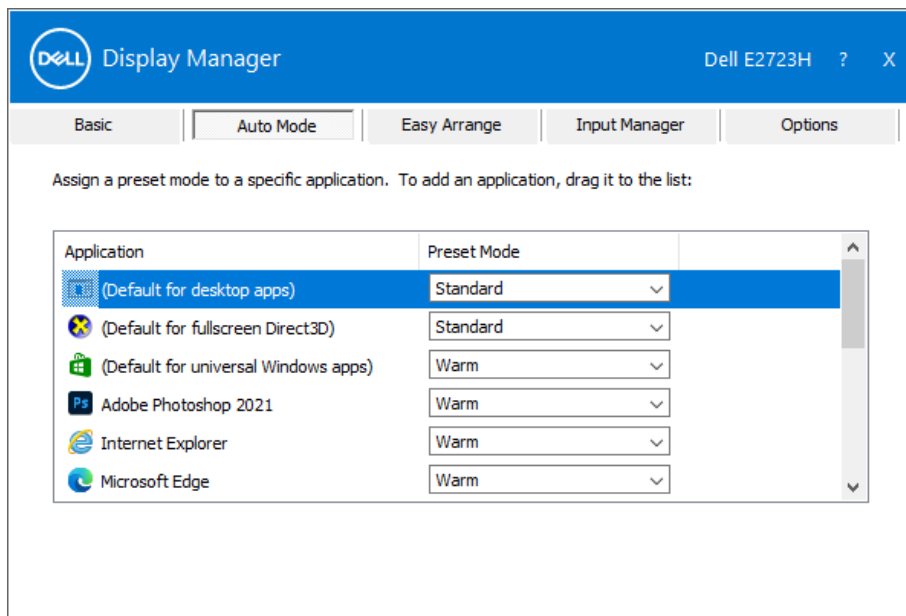
הקצאת מצבים מוגדרים מראש ליישומים

הכרטיסייה **Auto Mode (מצב אוטומטי)** מאפשרת לשייך **Preset Mode (מצב מוגדר)** מראש לאפליקציה ספציפית ולהחיל את המצב הזה אוטומטית. כאשר **Auto Mode (מצב אוטומטי)** זמין, Dell Display Manager יעבור אוטומטית ל**Preset Mode (מצב המוגדר מראש)** המתאים כל עוד היישום המשויך מופעל. **Preset Mode (מצב המוגדר מראש)** המשויך ליישום ספציפי עשוי להיות זהה בכל הצגים שמחוברים למחשב, או שונה בין צגים שונים.

התצורה של Dell Display Manager מוגדרת מראש עבור יישומים נפוצים רבים. כדי להוסיף יישום חדש לרשימת **Applications (אפליקציות)**, פשוט גרור את היישום משולחן העבודה, מתפריט ההתחלה של Windows או ממקום אחר כלשהו, ושחרר אותו ברשימה הנוכחית.

הערה: אי אפשר לשייך מצב מוגדר מראש לאצוות של מספר קבצים, סקריפטים (קובצי Script), קובצי טעינה או קבצים שאינם קובצי הפעלה כגון קובצי Zip או קבצים מכוונים.

אפשר גם להגדיר את המצב המוגדר מראש משחק לשימוש בכל הפעלה של יישום Direct3D במצב מסך מלא. כדי למנוע מיישום להשתמש במצב כלשהו, הקצה לו מצב מוגדר מראש אחר.



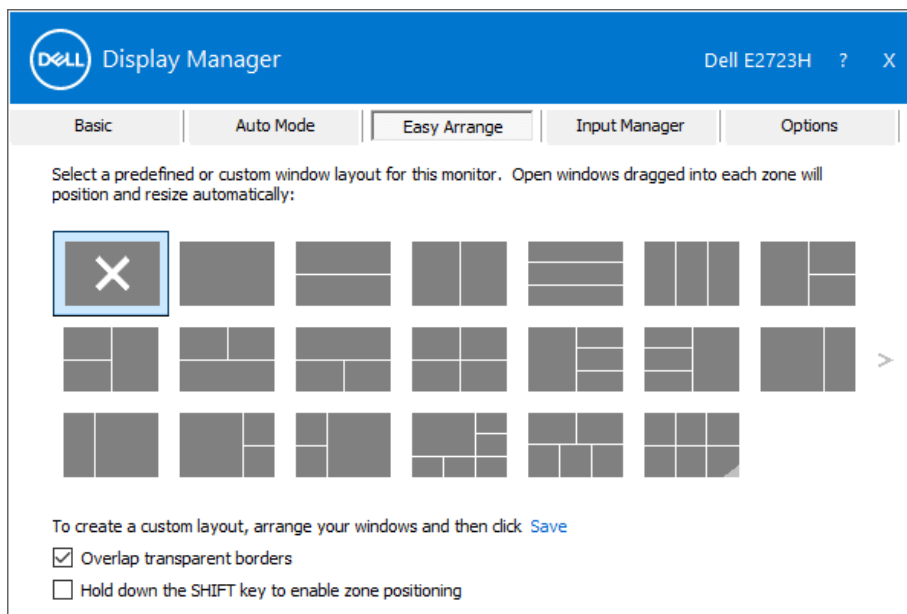
Application	Preset Mode
(Default for desktop apps)	Standard
(Default for fullscreen Direct3D)	Standard
(Default for universal Windows apps)	Warm
Adobe Photoshop 2021	Warm
Internet Explorer	Warm
Microsoft Edge	Warm



סידור חלונות באמצעות Easy Arrange

בצגי Dell נתמכים, הכרטיסייה **Easy Arrange (סידור קל)** מאפשרת לסדר בקלות חלונות פתוחים באחת מהפריסות המוגדרות מראש על-ידי גרירתם לאזורים המתאימים. לחץ על ">" או השתמש במקש Page Up/Page Down להצגת פריסות נוספות. כדי ליצור פריסה מותאמת אישית, סדר את החלונות הפתוחים ולחץ על **Save (שמור)**.

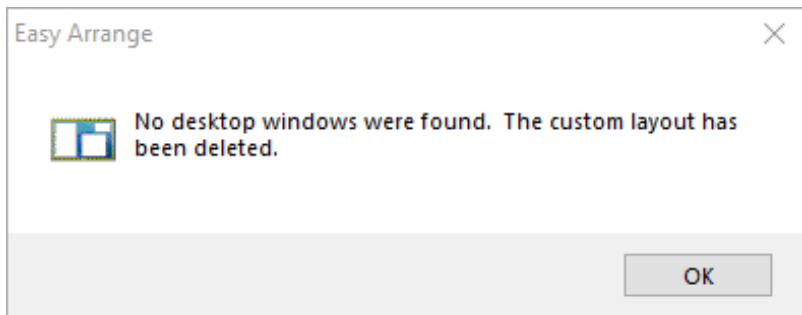
כדי להתחיל להשתמש ב-**Easy Arrange (סידור קל)**, בחר צג יעד ואת אחת מהפריסות המוגדרות מראש. האזורים של אותה פריסה מוצגים לרגע בצג. לאחר מכן, גרור חלון פתוח לאורך הצג. בזמן גרירת החלון, פריסת החלונות הנוכחית מוצגת ובכל פעם שהחלון יעבור מעל אזור פעיל הוא יסומן. שחרר את החלון בכל עת לאזור הפעיל כדי להניח את החלון שם.



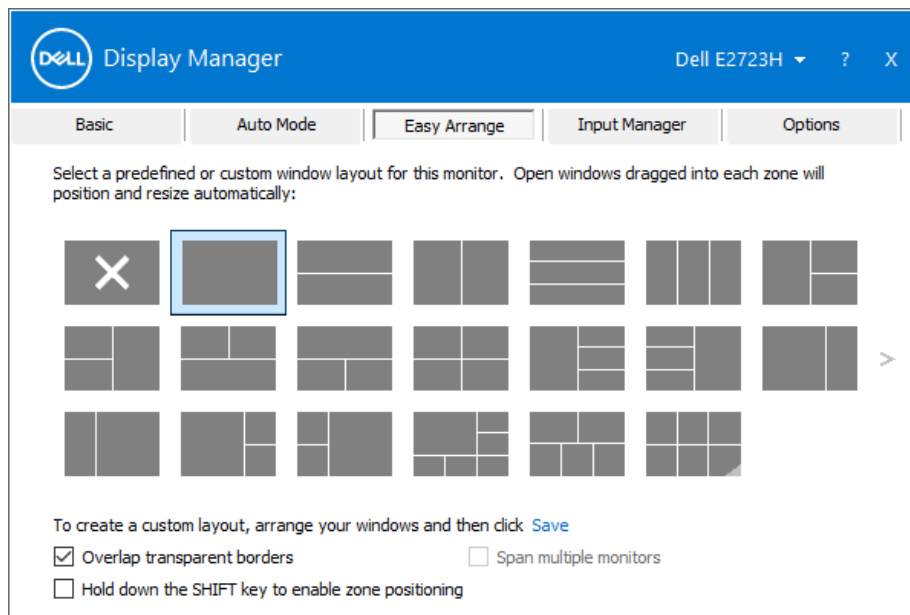
כדי ליצור פריסה אישית של חלונות, יש לבחור את הגודל והמיקום שלהם בשולחן העבודה ולאחר מכן ללחוץ על **Save (שמור)** תחת **Easy Arrange (סידור קל)**. הגודל והמיקום של החלונות נשמר בתור פריסה אישית והסמל של פריסה אישית ייווצר.

הערה: אפשרות זו אינה שומרת או זוכרת את היישומים הפתוחים. רק הגודל והמיקום של החלונות נשמרים. 





כדי להשתמש בפריסה האישית, לחץ על הסמל של הפריסה האישית. כדי למחוק את הפריסה האישית הנוכחית ששמרת, סגור את כל החלונות בשולחן העבודה ולאחר מכן לחץ על **Save** (שמור) ב-**Easy Arrange** (סידור קל).



בטבלה הבאה מתוארות התכונות הנוספות של **Easy Arrange (סידור קל)**.

תכונה	פונקציה	תיאור
Easy Arrange (סידור קל) משופר	פריסות מותאמות אישית	לשמירה והענקת שמות לחמישה דפוסים מותאמים אישית של Easy Arrange (סידור קל) . להגדרת תצורה של דפוס y^*x .
	שש הפריסות בשימוש הרב ביותר לאחרונה (MRU).	לחץ על Ctrl+Shift+Home כדי לעבור בין שש פריסות ה-MRU האחרונות.
	שינוי גודל מחיצות תוך כדי תנועה	המשך ללחוץ על מקש Ctrl לשינוי גודל פריסת Easy Arrange (סידור קל) הנוכחית להתאמת הגודל והכמות של התאים בפריסה. דפוס Easy Arrange (סידור קל) חדש שנוצר נשמר במיקום של הסמל Easy Arrange (סידור קל) . המשך ללחוץ על מקש Ctrl בעודך לוחץ על סמל פריסה שהשתנתה כדי לשחזר לפריסת ברירת המחדל.
	פריסות Easy Arrange (סידור קל) לתצוגה לאורך	כאשר הצג מסובב, סמלי Easy Arrange (סידור קל) מוצגים לאורך.

הערה: ייתכן שיישום מסוים יצטרך רזולוציה מינימלית לחלון כדי לפעול כמו שצריך. אותו יישום לא יתאים לאזור של **Easy Arrange** אם הוא קטן מגודל החלון הדרוש. 



ניהול כניסות וידאו מרובות

באמצעות הלשונית **Input Manager (מנהל הכניסות)** אפשר לנהל כמה כניסות וידאו המחוברות לצג Dell במקביל. כך קל לעבור בין האותות כשעובדים על כמה מחשבים במקביל.

כל הכניסות של אותות וידאו בצג מופיעות ברשימה. ניתן להעניק שמות לכל כניסה על פי רצונך ולשמור את השינויים לאחר עריכה.

ניתן להגדיר מקש קיצור דרך למעבר מהיר לכניסה המועדפת עליך ומקש קיצור דרך נוסף למעבר מהיר בין שתי כניסות, אם אתה עובד עם שתיהן.

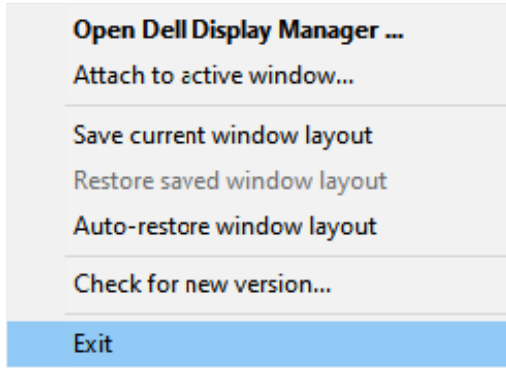
The screenshot shows the Dell Display Manager software interface. At the top, there's a blue header with the Dell logo and the text 'Display Manager'. On the right of the header, it says 'Dell E2723H' with a dropdown arrow, a question mark, and an 'X' icon. Below the header is a navigation bar with five tabs: 'Basic', 'Auto Mode', 'Easy Arrange', 'Input Manager' (which is highlighted), and 'Options'. The main content area is divided into two sections. The first section is for 'Input port' and 'Input name'. There are two rows: the first row has 'VGA' in the 'Input port' field and '(Click to edit)' in the 'Input name' field; the second row has 'DP (Active)' in the 'Input port' field and '(Click to edit)' in the 'Input name' field. A 'Save' button is located to the right of these fields. The second section is for 'Favorite input shortcut key' and 'Input switch shortcut key'. The 'Favorite input shortcut key' section has a 'None' dropdown, a '>>' button, a 'VGA' dropdown, and a 'Change active input...' button. The 'Input switch shortcut key' section has a 'None' dropdown, a '>>' button, a 'DP' dropdown, a '<<>>' button, and a 'VGA' dropdown.

הערה: Dell Display Manager (DDM) מתקשר עם הצג גם כשהוא מציג וידאו ממחשב אחר. מומלץ להתקין את Dell Display Manager במחשב שבו משתמשים לעתים קרובות וממנו רוצים לשלוט באותות. אפשר גם להתקין את Dell Display Manager במחשבים אחרים שמחוברים לצג.

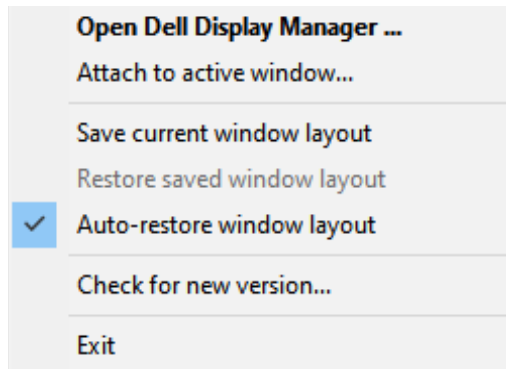


שחזור מיקומי יישומים

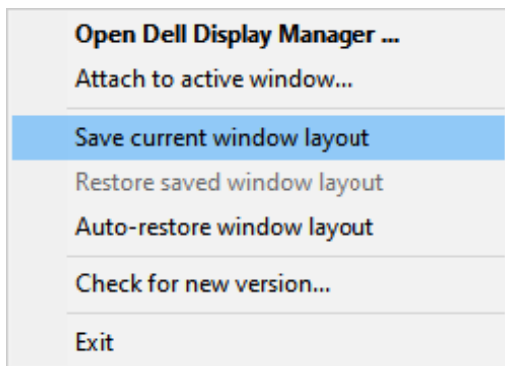
Dell Display Manager יכול לעזור לך לשחזר מיקומים של חלונות של יישומים כשאתה מחבר מחדש את המחשב לצג/ים. לחץ לחיצת עכבר ימנית על סמל DDM במגש ההתראות כדי לפתוח את התכונה הזו במהירות.



אם תבחר באפשרות "Auto-restore window layout" (שחזר אוטומטית פריסת חלונות), Dell Display Manager יעקוב אחר מיקומי החלונות של היישומים שלך ויזכור אותם. המיקומים של החלונות ישוחררו אוטומטית על ידי Dell Display Manager כשיחובר מחדש מחשב לצג/ים.



כדי לחזור לפריסה מועדפת, לחץ על **Save current window layout** (שמירה של פריסת החלונות הנוכחית) ואז על **Restore saved window layout** (שחזור הפריסה של החלונות שנשמרה).



אפשר להשתמש בצגים עם דגמים או רזולוציות שונות לפי הצורך ובכל אחד להשתמש בפריסה שונה של חלונות. DDM מזהה את הצג שחיברת מחדש ומשחזר את מיקומי היישומים בהתאם. אם ברצונך להחליף צג בתצורה של מטריצת צגים, באפשרותך לשמור את פריסת החלונות לפני ביצוע ההחלפה, ולשחזר את הפריסה לאחר התקנת הצג החדש.

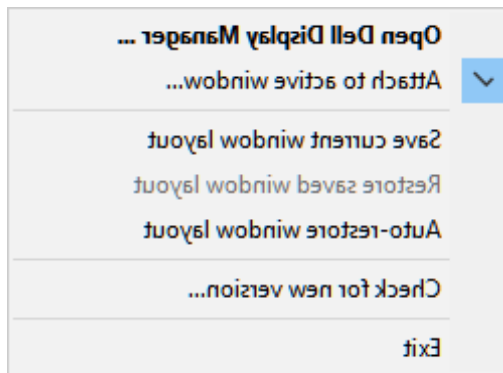
הערה: כדי להשתמש במאפיין הזה, היישומים חייבים להישאר פעילים. DDM לא מפעיל אפליקציות. 



חיבור DDM לחלון פעיל (Windows 10 בלבד)

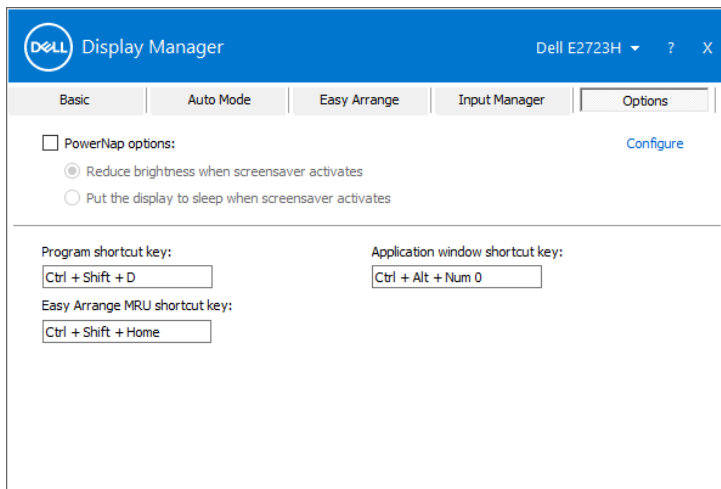
אפשר להצמיד את סמל DDM לחלון הפעיל שבו אתה עובד. אפשר ללחוץ על הסמל כדי להשתמש בתכונות הבאות.

תכונה	פונקציה	תיאור
הצדת DDM לחלון הפעיל (Windows 10 בלבד)	לשינוי הגדרה מתוכנתת או להצמדה למחיצות שונות	סמל DDM נצמד לחלון הפעיל והמשתמש יכול בקלות לשנות את מיקום החלון, לשנות את מצב הצבעים המוגדר-מראש ולהקצות מצב אוטומטי מוגדר-מראש.
	גורם מפעיל לקיצור המקשים	בחלון היישום הפעיל, לחיצה על Ctrl+Shift+Insert מפעילה גם את תפריט DDM הצמוד.
	הזזת חלון היישום בין תאי Easy Arrange (סידור קל)	להעברת חלון היישום אל תא Easy Arrange (סידור קל) הקודם/הבא.
	העברת חלון היישום בין צגים	להעברת חלון היישום אל הצג הקודם/הבא.



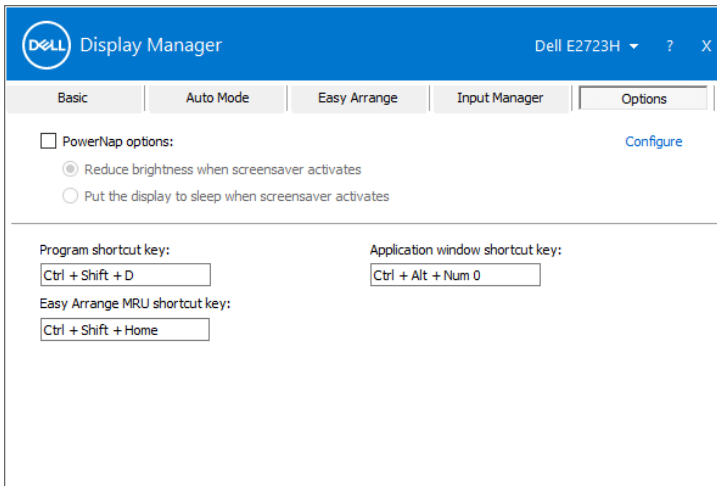
שימוש באפשרויות לחיסכון בצריכת החשמל

כרטיסיית **Options** (אפשרויות) בדגמים נתמכים של Dell מציעה את אפשרויות החיסכון באנרגיה תחת PowerNap. אפשר להגדיר את רמת הבהירות לערך המינימלי או להעביר את הצג למצב שינה עם הפעלת שומר המסך.

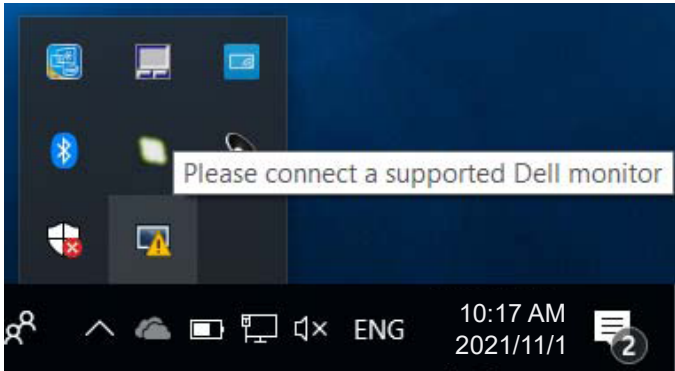


הגדרת מקשי קיצור

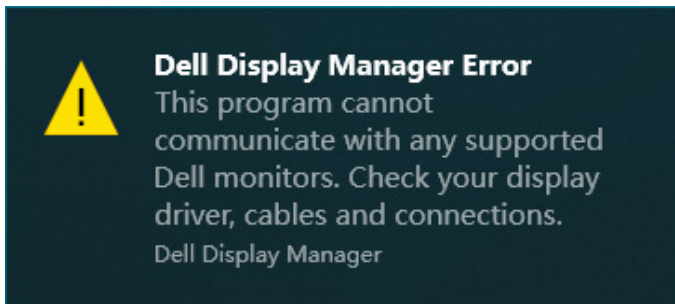
- ניתן להגדיר את מקשי הקיצור כדי לאפשר גישה מהירה לפונקציות DDM הבאות:
- **Program shortcut key (מקש קיצור לתכנות):** פתיחה מהירה של תיבת הדו-שיח **Quick Settings (הגדרות מהירות)**.
 - **Easy Arrange MRU shortcut key (מקש הקיצור סידור קל עם התכנות שהיו בשימוש הרב ביותר לאחרונה):** ליישום מהיר של חמש הפריסות האחרונות של חלונות.
 - **Application window shortcut key (מקש קיצור לחלון היישומים):** פתיחת תפריט מהיר לאפשרויות של **Auto Mode (מצב אוטומטי)** ושל **Easy Arrange (סידור קל)**.



DDM פועל רק עם צגים של המותג Dell. Dell Display Manager אינו תומך בצגים של יצרניות אחרות. אם לא ניתן להפעיל את DDM עם הצג שלך, יוצג הסמל הבא במגש ההודעות.



בלחיצה על הסמל של DDM אפשר להציג את פרטי הודעת השגיאה.



אם יש בעיה בזיהוי ו/או תקשורת של DDM עם צג של Dell, אפשר להיעזר בפתרונות הבאים:

1. ודא שכבל החשמל מחובר היטב לצג ולמחשב. החיבורים צריכים להיות מוכנסים היטב.
2. בדוק בתפריט המסך של הצג שהאפשרות DDC/CI מופעלת.
3. ודא שמנהל ההתקן של כרטיס המסך מעודכן. אפשר לבדוק זאת באתרים של יצרניות כרטיסי המסך, כמו Intel, AMD ו-NVIDIA. גרסה ישנה או לא תואמת של מנהל ההתקן של כרטיס המסך עלולה לגרום לתקלות ב-DDM.



4. נתק את תחנות העגינה, הכבלים המאריכים או הממירים בין הצג ליציאת כרטיס המסך. חלק מהמאריכים, הרכזות או הממירים אינם תומכים טוב ב-DDC/CI ועלולים לגרום לתקלה ב-DDM. עדכן את מנהל התקן לגרסה האחרונה.
5. הפעל מחדש את המחשב.

ייתכן שלא ניתן יהיה להפעיל את DDM בצגים הבאים:

- צגים של Dell מדגמים שלפני 2013 ומסדרת D-Series של Dell. למידע נוסף, ראה <https://www.dell.com/support/monitors>.
- צגים למשחקים המשתמשים בטכנולוגיית G-sync של Nvidia.
- צגים וירטואליים ואלחוטיים אינם תומכים ב-DDC/CI.
- מספר דגמים מוקדמים של צגי DP 1.2. ייתכן שתצטרך להשבית את MST/DP 1.2 באמצעות תפריט המסך.

אם המחשב מחובר לאינטרנט, תתבקש לשדרג לגרסה חדשה יותר של יישום DDM כאשר היא תהפוך לזמינה. מומלץ להוריד ולהתקין את הגרסה האחרונה של היישום של DDM.

אפשר גם לבדוק אם יש גרסה חדשה יותר על ידי לחיצה ימנית על הסמל של DDM תוך כדי החזקת המקש Shift במקלדת.

