



Technical features



SCAN for MORE PRODUCT INFO

P/N: I-USB-VI-DEO-700TY
8059018360844

PACKAGE CONTENTS / CONTENUTO DELLA CONFEZIONE

- EN • **USB2.0 Video Grabber**
• **USB Cable**
• **CD-ROM (included driver and the professional video editor software)**
- IT • **USB2.0 Video Grabber**
• **Cavo USB**
• **CD-ROM (con driver e software professionale di editing video incluso)**

KEY FEATURES / CARATTERISTICHE PRINCIPALI

- EN • **Included Professional and easy to learn & used video editor**
• **Software: honestech HD DVR3.0**
• **Popular USB 2.0 interface and not need external power**
• **Capture Video & Audio though USB 2.0 interface**
• **Controls the Brightness, Contrast, Hue, and Saturation of color**
• **Portable and easy to store**
• **Can capture audio without the need of a sound card**
• **Plug & play**
• **Supports most of the formats: record in DVD+/-R/RW, DVD+/-VR and DVD-Video**
• **Can be used for internet conference / net meeting**
- IT • **Include software professionale di editing video facile da apprendere e da usare**
• **Software: honestech HD DVR3.0**
• **Usa la popolare interfaccia USB2.0 e non richiede alimentazione esterna**
• **Cattura video e audio tramite l'interfaccia USB 2.0**
• **Controllo della luminosità, del contrasto, della tonalità e saturazione del colore**
• **Portatile e facile da trasportare**
• **Consente di catturare l'audio senza la necessità di una scheda audio**
• **Plug & play**
• **Supporta la maggior parte dei formati: registra in DVD+/-R/RW, DVD+/-VR, e DVD-Video**
• **Può essere utilizzato in conferenze e riunioni in rete**

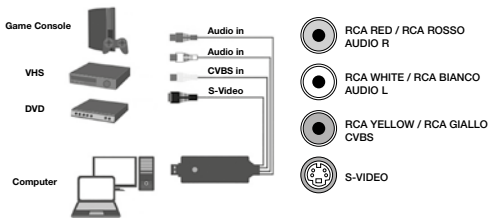
SPECIFICATIONS / SPECIFICHE

- EN • **USB 2.0**
• **Supports NTSC, PAL, Video format**
• **Video input: One RCA composite, One S-Video**
• **Audio input: Stereo audio (RCA)**
• **USB bus power**
• **Supports high quality video resolution NTSC: 720 x 480 @ 30fps 30fps PAL:720x576@ 25fps**
- IT • **USB 2.0**
• **Supporta formati video NTSC, PAL**
• **Ingresso video: Un RCA Video composito, un S-Video**
• **Ingresso audio: Stereo audio (RCA)**
• **Alimentazione tramite bus USB**
• **Supporta risoluzione video elevata NTSC: 720 x 480 @ 30fps PAL:720x576@ 25fps**

SYSTEM REQUIREMENTS / REQUISITI DI SISTEMA

- EN • **USB: Compliant USB 2.0 free port**
• **OS: Windows 2000, XP, Vista, WIN7/8/10**
• **CPU: Intel Pentium 4 or higher**
• **HD: 1GB of available hard drive space for program installation, 4GB+ hard drive space for video capture and editing**
• **Memory: 256MB of RAM (512MB or above for editing)**
• **Display: Windows-compatible display with at least 1024x768**
• **Sound card: compatible Windows-sound card**
- IT • **USB: disponibile una porta compatibile USB 2.0**
• **OS: Windows 2000, XP, Vista, WIN7/8/10**
• **CPU: Intel Pentium 4 o superiore**
• **HD: 1GB di spazio disponibile sul disco fisso per l'installazione del programma, e ulteriori 4GB di spazio libero per la cattura e il montaggio del video**
• **Memoria: 256MB di RAM (512MB o superiore per l'editing)**
• **Display: schermo compatibile Windows con almeno 1024x768**
• **Scheda audio: scheda audio compatibile Windows**

HARDWARE INSTALLATION / INSTALLAZIONE HARDWARE



SOFTWARE INSTALLATION / INSTALLAZIONE SOFTWARE

- EN **Please insert the CD Software into your CD-ROM. Pls follow the wizard installation.**
- IT **Inserire il CD incluso nella confezione all'interno del lettore CD e seguire la procedura guidata per l'installazione del software.**

1

- EN **Double-click the "setup.exe" installation file**

- IT **Cliccare due volte sul file di installazione "setup.exe"**



2

- EN **Choose setup language then click next**

- IT **Scegliere il linguaggio desiderato e cliccare su successivo**



3

- EN Click NEXT
- IT Cliccare SUCCESIVO



4

- EN Accept terms of License Agreement, click next
- IT Accettare i termini del contratto di licenza e cliccare successivo

5

- EN Select the installation path then click NEXT
- IT Selezionare la patch di installazione quindi cliccare su SUCCESIVO



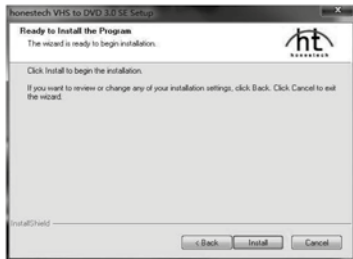
6

- EN Select Program Folder then click NEXT
- IT Selezionare la cartella del programma quindi cliccare SUCCESIVO



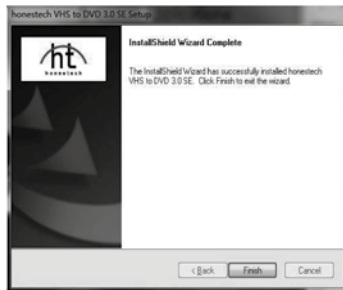
7

- EN Ready to install the program then click INSTALL
- IT Una volta apparsa la schermata relativa all'installazione del programma cliccare su INSTALLA



8

- EN The installation is complete
- IT Ora l'installazione è completa



9

- EN Fill the field with product's information, then click OK
- IT Compilare i campi con i dati del prodotto dopo aver aperto il software quindi cliccare OK



10

- EN Connect USB Video capture to PC USB interface, then pc detects the new hardware and automatic install the driver
- IT Collegare il connettore USB del Video Grabber all'interfaccia USB del computer, il pc rileverà automaticamente il nuovo hardware e installerà i driver



11

- EN Referring to the following figure set operation
- IT Fare riferimento alla seguente figura per le operazioni di configurazione



- EN Video is loaded SUCCESSFULLY
- IT Il video è stato caricato con SUCCESSO



In compliance with Eu Directive WEEE this product is market with this symbol. It means that used electrical and electronic products should not be mixed with general household waste. There is a separate collections system for these products in compliance with WEEE directive, otherwise contaminative and hazardous substances can pollute the environment.



With CE sign, Techly® ensures that the product is conformed to the basic European standards and directives.