



TECHly[®]
The Modern IT brand

EN User's Manual

IT Manuale d'istruzione

MINI USB WIRELESS ADAPTER 300 Mbps

SYSTEM SUPPORT:

Windows Vista/ 7/ 8/ 8.1/10/
Linux/MAC/ Android

Technical features

**MINI
SIZE**

**300
Mbps**

WPS 



SCAN
for **MORE**
PRODUCT INFO

P/N: I-WL-USB-300TY
8051128109245

EN - MINI USB WIRELESS ADAPTER 300 Mbps

Dear Customer

Thank you for purchasing this product. For optimum performance and safety, please read these instructions carefully before connecting, operating or adjusting this product. Please keep this manual for future reference.

EN - IMPORTANT AND SAFETY INSTRUCTION

INTENDED USE



We do not permit using the device in other ways like described in this user's manual.

Use the product only in dry interior rooms. Not attending to these regulations and safety instruction might cause fatal accidents, injuries, and damages to persons and property. The manufacturer/supplier assumes no liability for damages caused by failure to comply with the intended use.

- Your product is not a toy and is not meant for children, because it contains small parts which can be swallowed and can injure when used inappropriately!
- Please install the system and devices attached by dropping or stumbling.
- Please remove the packing materials because children may cut themselves on them while playing. Furthermore, there is a risk of swallowing and inhalation of incidentals and insulating material.
- Avoid places with high temperatures, or humidity, or places which might come into contact with water. Do not install the product close to openings of air conditioners, or at places with an excessive amount of dust or smoke.
- Do not install the product at places subject to vibration, or oscillation.
- Do not modify and alter the product and any accessories!
Do not use any damaged parts.

- *Keep enough space around all devices for a good ventilation and free motion and to avoid damages.*
- *Do not unplug the device when it is in using, keep distance from flammable and explosive devices.*

IT - MINI ADATTATORE WIRELESS USB 300 Mbps

Gentile Cliente

Grazie per aver acquistato questo prodotto. Per ottenere il massimo delle prestazioni nella salvaguardia della sua sicurezza, le consigliamo di leggere con attenzione il presente manuale prima di collegare e mettere in funzione il prodotto. Tenga sempre a disposizione il presente manuale per ulteriori esigenze future.

IT - IMPORTANTI INFORMAZIONI SULLA SICUREZZA

USO PREVISTO



Non è consentito l'uso dell'apparecchio in modi diversi da quello indicato nel presente manuale. Utilizzare il prodotto solo in luoghi interni asciutti. Non rispettare le istruzioni e le precauzioni di sicurezza riportate nel presente manuale potrebbe causare incidenti mortali, lesioni e danni a persone e cose. Il costruttore/fornitore non risponde dei danni risultanti da un utilizzo non conforme all'uso previsto.

- Questo prodotto non è un giocattolo e non è pensato per i bambini, contiene piccole parti che potrebbero venir ingerite o inalate e provocare danni se non utilizzato correttamente!
- Installare l'apparecchio e le periferiche ad esso collegate in modo che non possano provocare danni a persone e oggetti come far inciampare o causare cadute.
- Rimuovere tutti gli imballi che potrebbero causare soffocamento se manipolati da bambini.

- Evitare di installare l'apparecchio in luoghi con temperature o umidità eccessive, o luoghi che potrebbero venire a contatto con l'acqua. Non installare vicino a bocchette dell'aria condizionata o in luoghi che presentano polvere o fumi eccessivi.
- Non installare il prodotto in luoghi soggetti a vibrazioni o oscillazioni.
- Non modificare o alterare il prodotto e i suoi accessori!
Non utilizzare parti danneggiate.
- Mantenere sufficiente spazio attorno alla periferica per garantire una buona ventilazione, permettere una maggiore libertà di movimento ed evitare danni.
- Non scollegare la periferica durante l'uso, mantenere il prodotto distante da materiali infiammabili ed esplosivi.

DRIVER INSTALLATION / INSTALLAZIONE DEI DRIVER

- EN** Please follow the instructions to install your new wireless USB Adapter:
1. Insert the USB wireless network card into an empty USB 2.0/3.0 port of your computer when computer is switched on. Never use force to insert the card, if you feel it's stuck, flip the card over and try again.
 2. The following message will appear on your computer, click **"Cancel / Close"**.

Seguire le istruzioni per installare l'adattatore USB wireless:

- IT**
1. Inserire la scheda di rete USB wireless in una porta USB 2.0/3.0 libera del computer quando questo è acceso. Non usare mai la forza per inserire la scheda, se quest'ultima risulta bloccata, capovolgere la scheda e riprovare.
 2. Apparirà il seguente messaggio sul vostro computer, cliccare **"Annulla / Chiudi"**.



- EN** 3. Insert the driver CD into your CD-ROM. You can see autorun screen below. If not, you can double click **"autorun.exe"** on CD.
- IT** 3. Inserire il CD con i driver nel vostro CD-ROM. Di seguito è possibile visualizzare la schermata di esecuzione automatica. Se ciò non avviene, fare doppio click su **"autorun.exe"** sul CD.



EN Click **“Install Driver”** to start the installation procedure.

4. Once the installation is finished the computer will be asked to reboot. You can click **“Finish”** and reboot the computer to finish the installation of driver files.

IT Cliccare su **“Installa Driver”** per avviare la procedura di installazione.

4. Appena l'installazione è terminata il computer chiederà di essere riavviato. Potete cliccare su **“Termina”** e riavviare il computer per completare l'installazione dei driver.



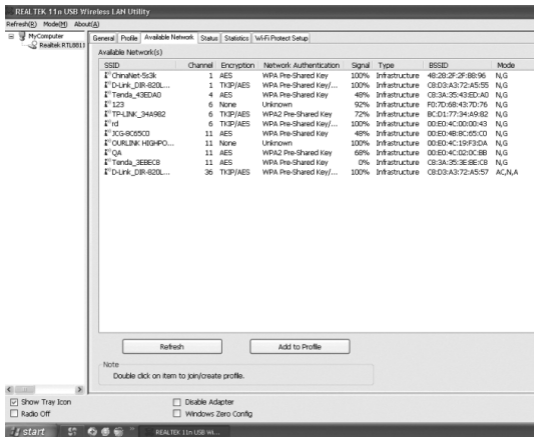
EN 5. Insert the USB wireless network card into an USB 2.0/3.0 port of your computer, the system will find the new hardware and will install the drivers automatically.

IT 5. Inserire la scheda di rete USB wireless in una porta USB 2.0/3.0 del vostro computer, il sistema rileverà il nuovo hardware e si installeranno automaticamente i nuovi drivers.



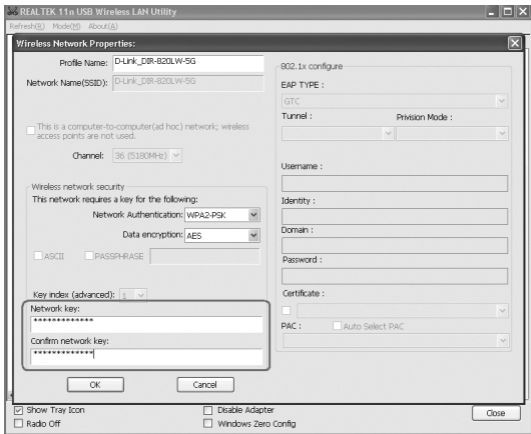
EN 6. After finishing driver installation, click adapter utility from your taskbar or programs folder. Click **“available networks”**, select the wireless access point you would like to connect and press **“Add to Profile”** button.

IT 6. Dopo aver terminato l’installazione dei driver, cliccare sull’icona di stato dell’utilità di connessione sulla barra delle applicazioni o nella cartella dei programmi. Cliccare su **“rete disponibile”**, selezionare il punto di accesso wireless a cui si desidera connettersi e premere il tasto **“Aggiungi al profilo”**.



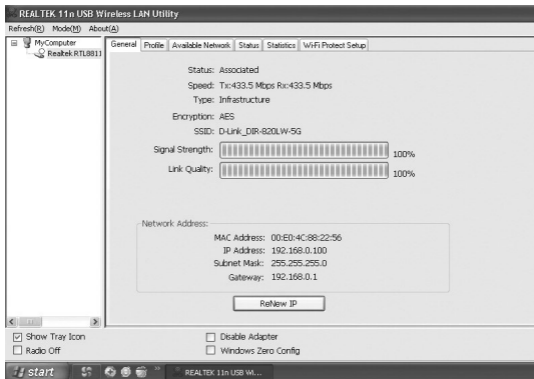
EN 7. Fill in the security information if any requirement, and then click **“OK”** to connect the wireless network.

IT 7. Completare i campi con le informazioni di sicurezza richieste quindi cliccare **“OK”** per connettersi alla rete wireless.



EN 8. Connected successfully. It will show the status screen.

IT 8. Verrà visualizzato sulla schermata dello stato l'avvenuta connessione.



Maintenance: Clean only with a dry cloth. Do not use cleaning solvents or abrasives.

Warranty: No guarantee or liability can be accepted for any changes and modifications of the product or damage caused due to incorrect use of this product.



This product is marked with this symbol. It means that used electrical and electronic products should not be mixed with general household waste.

There is a separate collections system for these products in compliance with EU Directive WEEE.



With the CE sign, Techly[®] ensures that the product is conformed to the basic European standards and directives.

Manutenzione: Pulire solo con un panno asciutto. Non utilizzare solventi detergenti o abrasivi.

Garanzia: Non sarà accettata alcuna garanzia o responsabilità in relazione a cambiamenti e modifiche del prodotto o a danni determinati dall'uso improprio del prodotto stesso.



In conformità alla normativa RAEE le apparecchiature elettriche ed elettroniche non devono essere smaltite con i rifiuti domestici. Il presente prodotto deve essere consegnato ai punti di raccolta preposti allo smaltimento e riciclo delle apparecchiature elettriche ed elettroniche.

Contattate le autorità locali competenti per ottenere informazioni in merito allo smaltimento corretto della presente apparecchiatura.



Con il marchio CE, Techly[®] garantisce che il prodotto è conforme alle norme e direttive europee richieste.

All rights reserved. All trademarks and trade names are those of their respective owners.
TECHLY® Viale Europa 33
33077 Sacile (PN) - Italy
ISCR. REG. AEE N. IT08020000001358