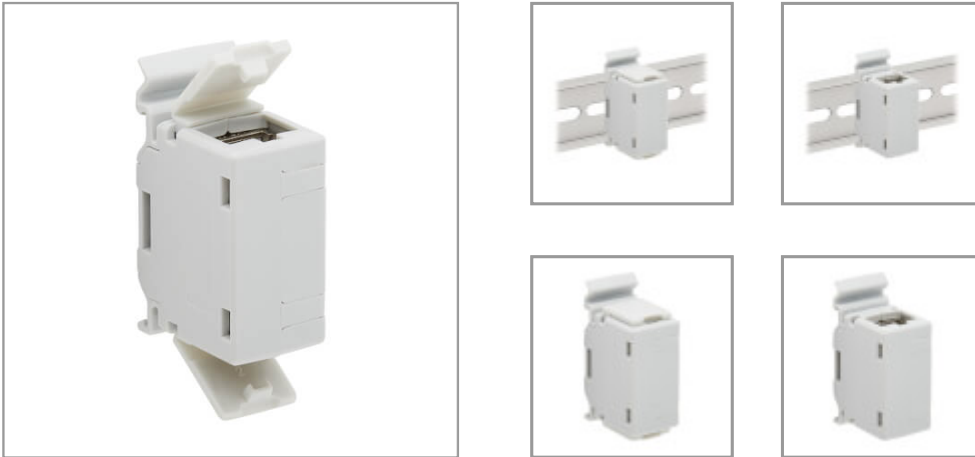


Acoplador a Presión en Línea Blindado Cat6a para Instalación en Riel DIN (RJ45 H/H), TAA

NÚMERO DE MODELO: N235-D01-SH-6A



Se instala en un riel DIN para conectar 2 cables Cat6a en una aplicación de cableado en instalaciones, telecomunicaciones, datos o red Ethernet.

Características

Organiza el Cableado de Red de Alta Velocidad en su Instalación Industrial de Riel DIN

Este acoplador instalable en riel DIN (H/H) conecta dos cables de red Cat6a para crear un cable más largo. Su diseño keystone y dos puertos RJ45 son ideales para alimentación a través de empalmes. Hecho de durable plástico con un gabinete de acoplador metálico, el N235-D01-SH-6A es rápido y fácil de instalar en un riel DIN estándar de 35 mm usando el clip de instalación incorporado. El acoplador de presión es compatible con versiones anteriores de cables Cat6, Cat5e y Cat5.

Soporta Alimentación sobre la Ethernet para Ahorrarle Dinero y Darle más Opciones de Instalación

Debido a que este acoplador Cat6a es compatible con PoE++ de tipo 4 (100W IEEE 802.3bt), puede ayudar a suministrar energía para el funcionamiento de dispositivos PoE de datos, voz, seguridad y audio/vídeo compatibles, como cámaras de seguridad, teléfonos VoIP y dispositivos de control de acceso. Esto le ahorra el gasto y esfuerzo de compra, conexión e instalación de fuentes de alimentación individuales para cada dispositivo. También le ayuda a instalar dispositivos PoE en zonas alejadas de los tomacorrientes de CA, como en postes o techos.

Totalmente Blindado para Proteger sus Datos y Equipo

El gabinete protector del acoplador metálico reduce la interferencia electromagnética [EMI] e interferencia de radiofrecuencia [RFI] que pueden causar daños al hardware o pérdida de datos. Este filtro de EMI y RFI también ayuda a que sus componentes conectados se desempeñen mejor y duren más. Las cubiertas contra polvo incorporadas en cada extremo protegen los puertos RJ45 sin uso contra suciedad, humedad y otros tipos de residuos.

Cumple con el TAA para Compras del Programa GSA

El N235-D01-SH-6A cumple con el Acta Federal de Acuerdo Comerciales [TAA], que lo hace elegible para el Programa GSA [General Services Administration] y otros contratos para suministros federales.

Destacado

- Puertos RJ45 compatibles con casi todos los cables de red Cat6a, Cat6, Cat5e y Cat5
- El clip de instalación incorporado se fija fácilmente al riel DIN estándar de 35 mm sin necesidad de herramientas
- El Gabinete totalmente blindado reduce el ruido en la línea por EMI/RFI para proteger equipos y datos
- Soporta PoE++ para ahorrarle el gasto y esfuerzo de alimentar dispositivos PoE individualmente
- Cumple con el Acta Federal de Acuerdos Comerciales [TAA] para las compras del programa GSA

El Paquete Incluye

N235-D01-SH-6A – Acoplador a Presión en Línea Blindado Cat6a para Instalación en Riel DIN (RJ45 H/H)

Especificaciones

GENERALIDADES

Código UPC	037332277190
Tipo de Producto	RJ45 Coupler
Tecnología	Cat6a
Firmware / Software Docs	
Puertos Descentrados	No
FÍSICAS	
Color	Light Gray
Material de Construcción	Caja de Plástico: PC/PP (Policarbonato/Polipropileno), Caja Metálica del Acoplador: Aleación de Zinc con Recubrimiento de Níquel
Dimensiones de Envío (Al x An x Pr / pulgadas)	0.75 x 4.50 x 8.00
Dimensiones de Envío (Al x An x Pr / cm)	1.90 x 11.43 x 20.32
Peso de Envío (lb)	0.06
Peso de Envío (kg)	0.03
Dimensiones de la Unidad (Al x An x Pr / pulgadas)	1.060 x 1.780 x 0.710
AMBIENTALES	
Rango de Temperatura de Operación	-25 °C a 50 °C [-13 °F a 122 °F]
Rango de Temperatura de Almacenamiento	-40 °C a 70 °C [-40 °F a 158 °F]
Rango de Humedad de Operación	De 10% a 85% de HR, Sin Condensación
Rango de Humedad de Almacenamiento	De 10% a 85% de HR, Sin Condensación
COMUNICACIONES	
Compatibilidad de Red	10Gbps
CONEXIONES	
Número de Puertos	1
Capacidad PoE	100W (802.3bt)
Lado A - Conector 1	RJ45 (HEMBRA)
Lado B - Conector 1	RJ45 (HEMBRA)
Enchapado del Contacto	Oro
Tipo de PoE	Tipo 4 Alta Potencia (100W, IEEE 802.3bt)
CARACTERÍSTICAS/ESPECIFICACIONES	
Juegos Todo en Uno	No



Powering Business Worldwide



Puertos Numerados	No
Enchufes Keystone	Sí
Cables Incorporados	No
Conexiones Codificadas por Color	No
Espaciamiento EIA/TIA 2/32	No
Puertos Etiquetados	No
Puertos en Ángulo hacia Abajo	No
ESTÁNDARES Y COMPATIBILIDAD	
Product Compliance	CE (Europa); ALCANCE; RoHS; UKCA; Trade Agreements Act (TAA)
GARANTÍA y SOPORTE	
Periodo de Garantía del Producto (A Nivel Mundial)	Garantía limitada de por vida

1000 Eaton Boulevard
Cleveland, OH 44122
United States
<https://tripplite.eaton.com>

© 2024 Eaton. All Rights Reserved.
Eaton is a registered trademark. All other trademarks
are the property of their respective owners.