


OptiPlex

Guia de instalação da antena

Notas, avisos e advertências

 **NOTA:** Uma NOTA indica informações importantes que ajudam você a usar melhor o seu produto.




 **CUIDADO:** um AVISO indica possíveis danos ao hardware ou a possibilidade de perda de dados e informa como evitar o problema.

 **ATENÇÃO:** uma ADVERTÊNCIA indica possíveis danos à propriedade, lesões corporais ou risco de morte.

Capítulo 1: Antes de começar.....	4
Capítulo 2: Ferramentas recomendadas.....	5
Capítulo 3: Antena da torre OptiPlex.....	6
Capítulo 4: Antena do OptiPlex de formato pequeno.....	8
Capítulo 5: Antena do OptiPlex Micro.....	10
Capítulo 6: Posicionamento da antena.....	12
Capítulo 7: Antena SMA.....	14
Capítulo 8: Como obter ajuda.....	15
Como entrar em contato com a Dell.....	15

Antes de começar

Etapas

1. Salve e feche todos os arquivos abertos e saia de todos os aplicativos abertos.
2. Desligue o sistema. Clique em **Iniciar** >  **Ligar/desligar** > **Desligar**.
 **NOTA:** Se estiver usando um sistema operacional Linux, consulte a documentação de seu sistema operacional para obter instruções de desligamento.
3. Desconecte o sistema e todos os dispositivos conectados à tomadas elétricas.
4. Desconecte do sistema todos os dispositivos de rede e periféricos conectados ao computador, como teclado, mouse e monitor.
 **CUIDADO:** Para desconectar um cabo de rede, primeiro desconecte-o do sistema e, em seguida, desconecte-o do dispositivo de rede.
5. Se unidade do sistema ou adaptador estiver sendo instalado no monitor:
 - a. Desconecte a alimentação e todos os cabos da tela do monitor.
 - b. Remova o suporte do monitor e coloque-o em uma superfície limpa e macia.

Ferramentas recomendadas

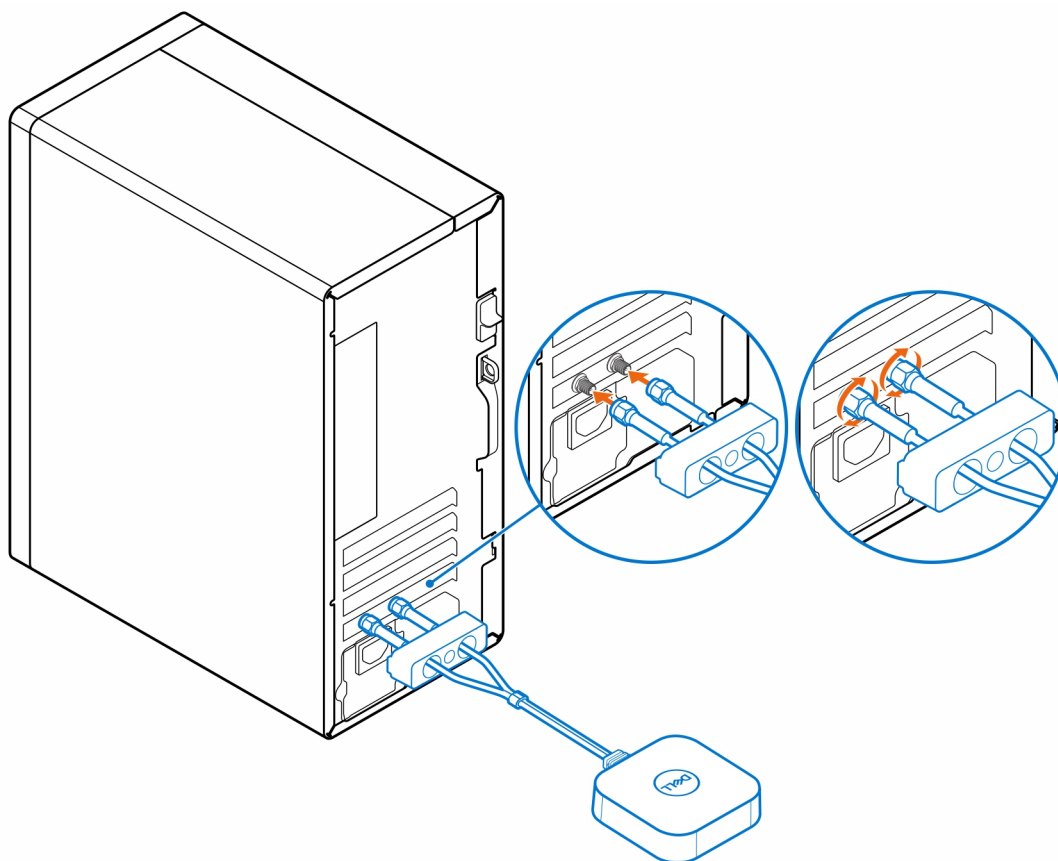
Os procedimentos descritos neste documento podem exigir a seguinte ferramenta:

- Chave Philips nº2

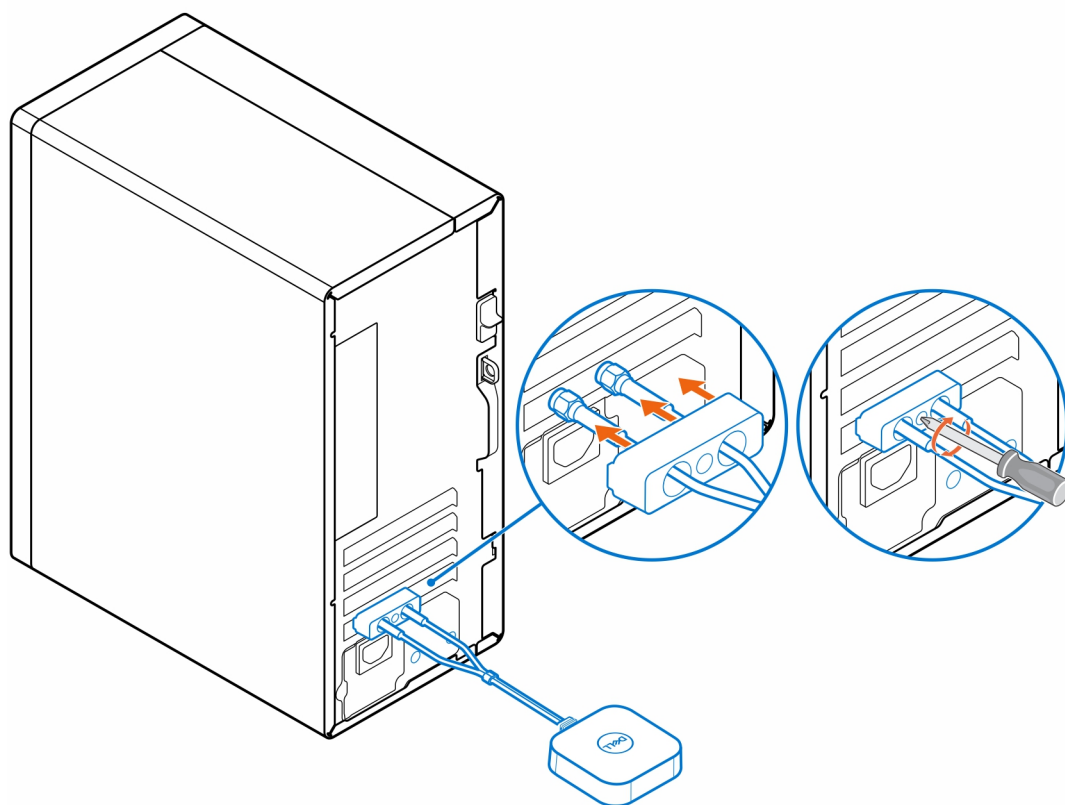
Antena da torre OptiPlex

Etapas

1. Execute os procedimentos descritos em [Antes de começar](#).
2. Alinhe e conecte os cabos da antena aos conectores SMA no chassi.
3. Aperte os parafusos para fixar os cabos da antena aos conectores SMA no chassi.



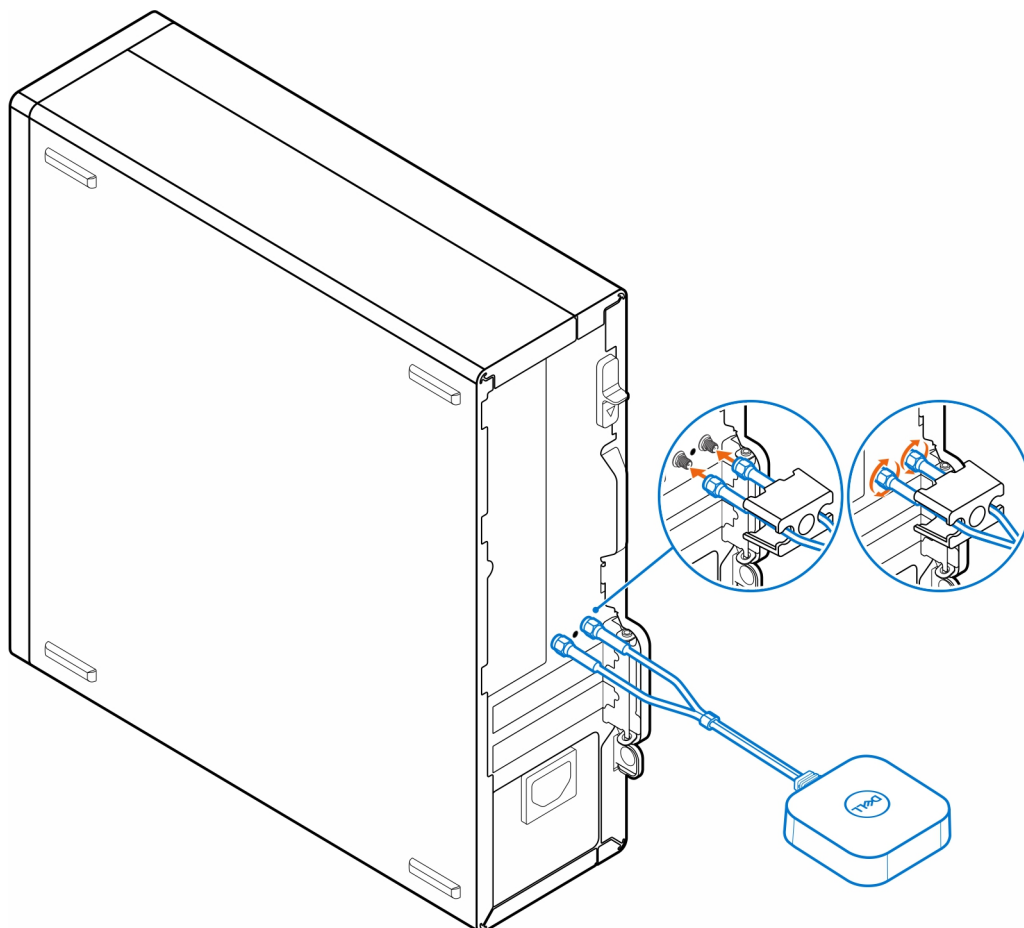
4. Deslize a tampa do SMA ao longo dos cabos da antena.
5. Alinhe as abas na tampa do SMA com os slots no chassi.
6. Pressione a tampa do SMA em direção ao chassi até ela se encaixar no lugar.
7. Aperte o parafuso prisioneiro para fixar a tampa do SMA ao chassi.



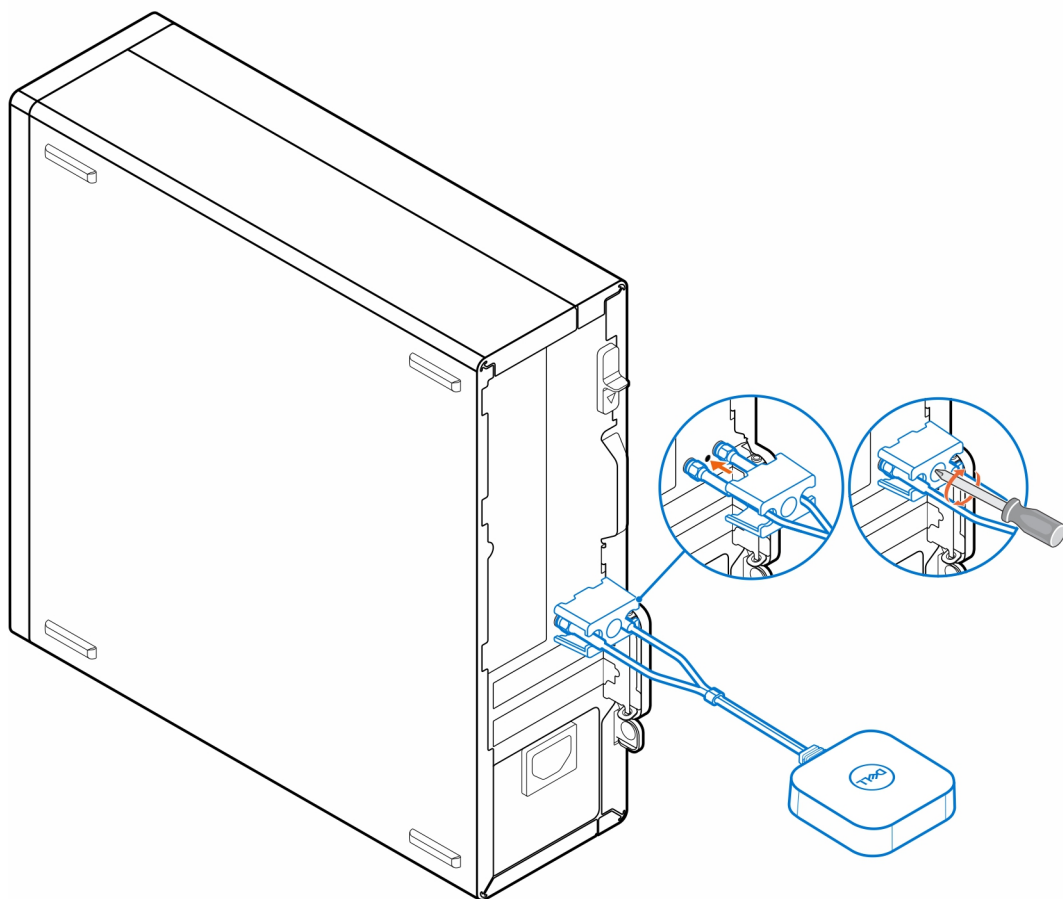
Antena do OptiPlex de formato pequeno

Etapas

1. Execute os procedimentos descritos em [Antes de começar](#).
2. Alinhe e conecte os cabos da antena aos conectores SMA no chassi.
3. Aperte os parafusos para fixar os cabos da antena aos conectores SMA no chassi.



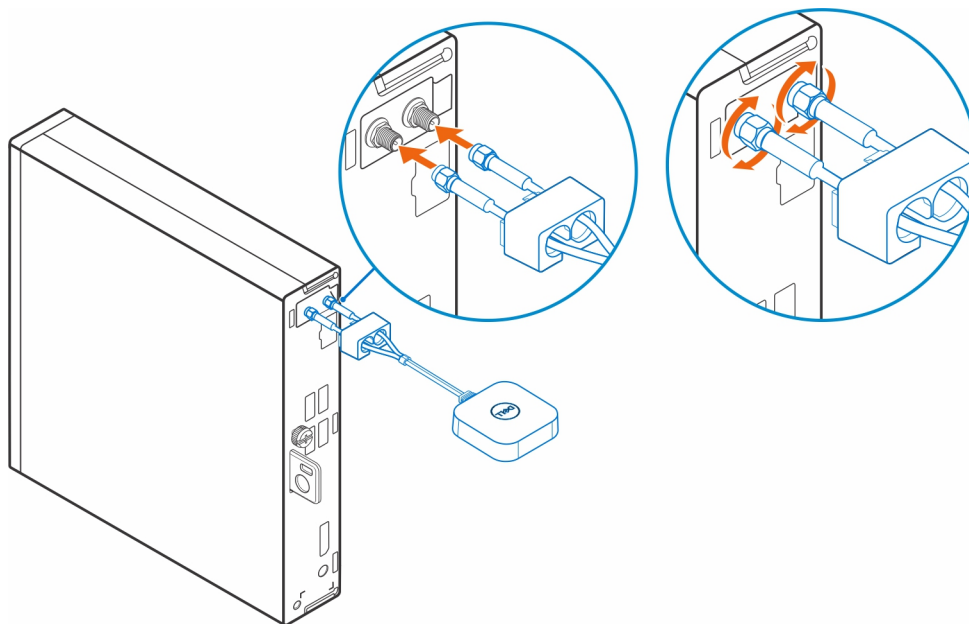
4. Deslize a tampa do SMA ao longo dos cabos da antena.
5. Alinhe as abas na tampa do SMA com os slots no chassi.
6. Pressione a tampa do SMA em direção ao chassi até ela se encaixar no lugar.
7. Aperte o parafuso prisioneiro para fixar a tampa do SMA ao chassi.



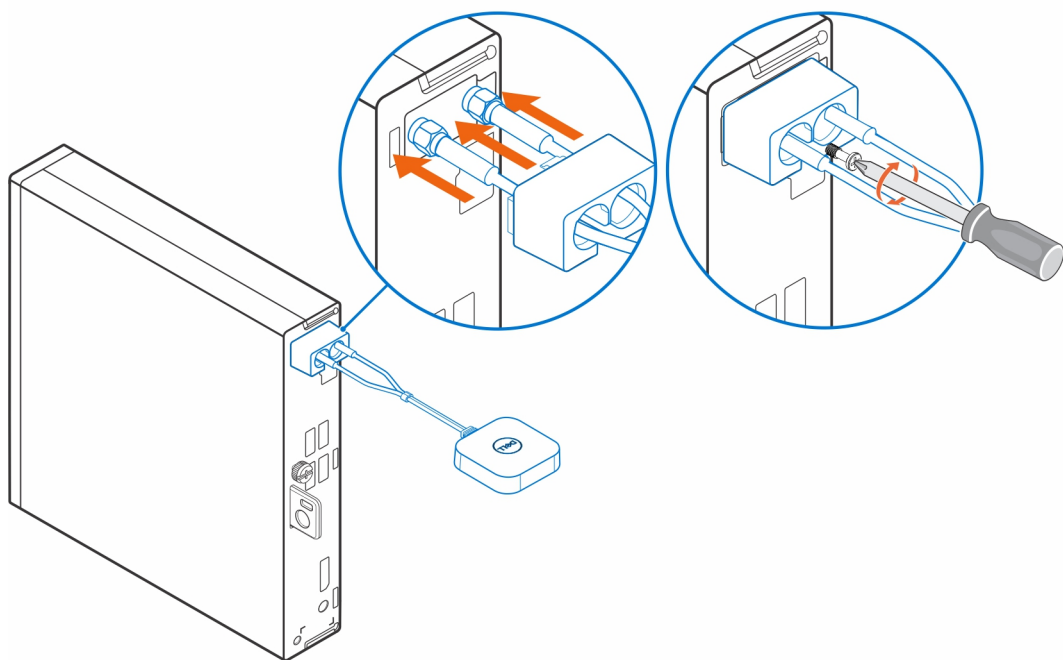
Antena do OptiPlex Micro

Etapas

1. Execute os procedimentos descritos em [Antes de começar](#).
2. Alinhe e conecte os cabos da antena aos conectores SMA no chassi.
3. Aperte os parafusos para fixar os cabos da antena aos conectores SMA no chassi.

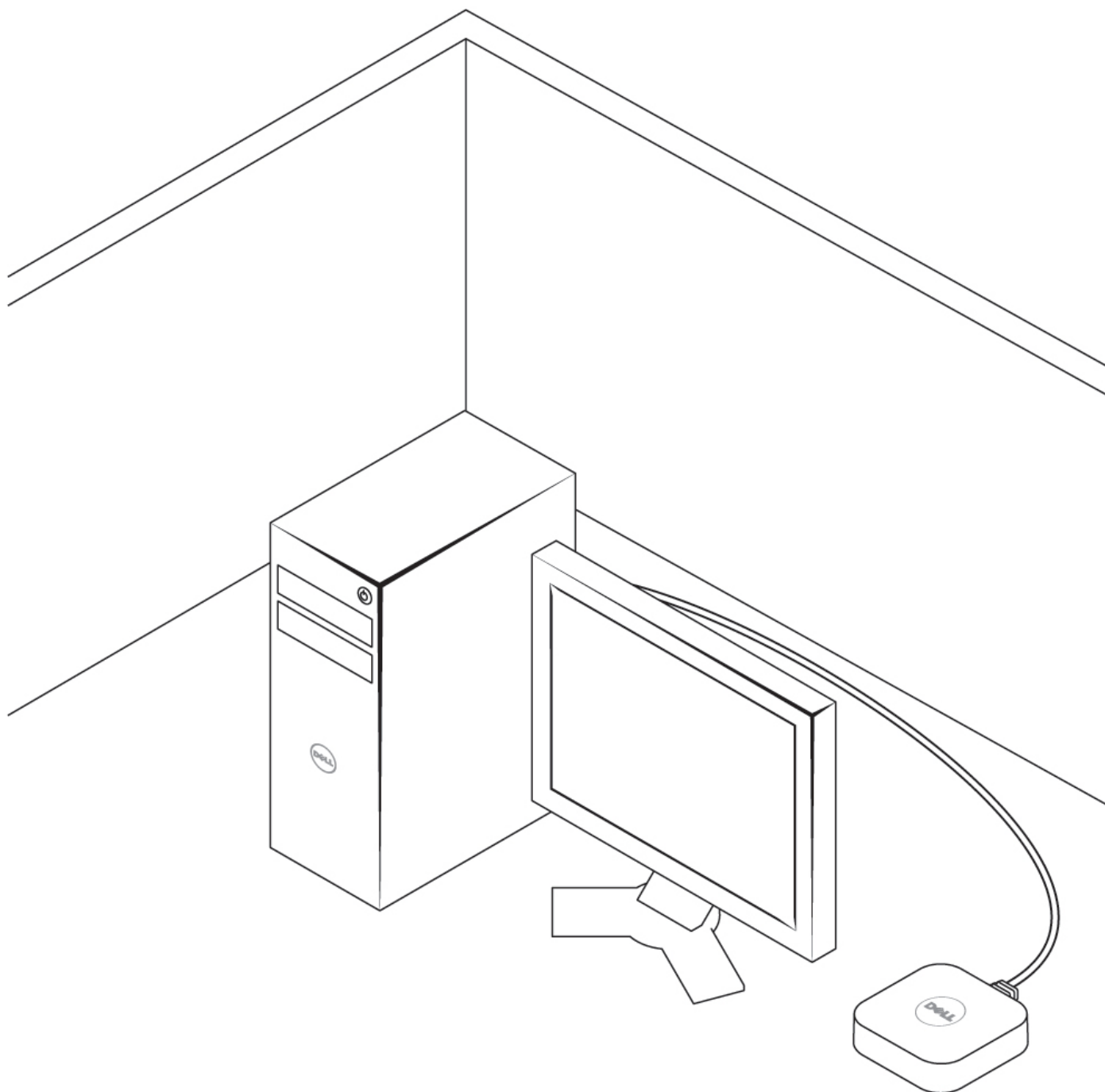


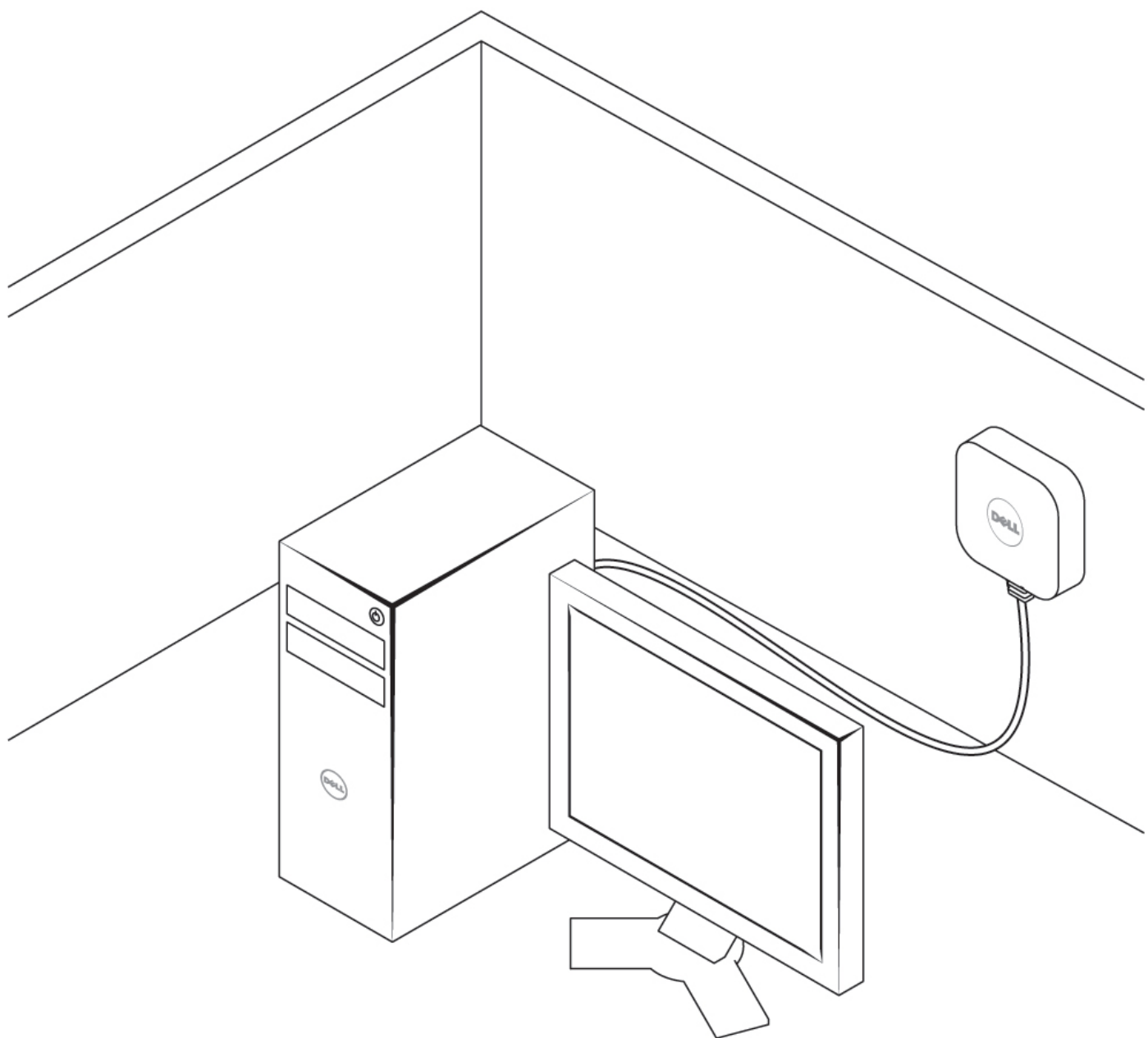
4. Deslize a tampa do SMA ao longo dos cabos da antena.
5. Alinhe as abas na tampa do SMA com os slots no chassi.
6. Pressione a tampa do SMA em direção ao chassi até ela se encaixar no lugar.
7. Aperte o parafuso prisioneiro para fixar a tampa do SMA ao chassi.



Posicionamento da antena

Coloque a antena em um local adequado.






Antena SMA

Para ver os procedimentos de remoção e instalação da antena SMA, pesquise o Manual de serviço do OptiPlex em www.dell.com/support.

Como obter ajuda

Como entrar em contato com a Dell

Pré-requisitos

 **NOTA:** Se não tiver uma conexão de Internet ativa, você pode encontrar as informações de contato na sua fatura de compra, nota de expedição, nota fiscal ou catálogo de produtos Dell.

Sobre esta tarefa

A Dell fornece várias opções de suporte e atendimento on-line ou por telefone. A disponibilidade varia de acordo com o país e o produto, e alguns serviços podem não estar disponíveis na sua região. Para entrar em contacto com a Dell para tratar de assuntos de vendas, suporte técnico ou serviço de atendimento ao cliente:

Etapas

1. Visite **Dell.com/support**.
2. Selecione a categoria de suporte.
3. Encontre o seu país ou região no menu suspenso **Choose a Country/Region (Escolha um país ou região)** na parte inferior da página.
4. Selecione o link de serviço ou suporte adequado, com base na sua necessidade.