

# Epson Stylus SX445W



## PODATKOVNI LIST



Enostavna, majhna večnamenska naprava s povezavo Wi-Fi, zaslonom LCD in pametno navigacijsko ploščo na dotik.

Naprava SX445W je del Epsonove nove linije Small-in-One ter ponuja stroškovno učinkovito tiskanje, optično branje in kopiranje s prilagodljivostjo omrežne povezave Wi-Fi, možnostjo tiskanja brez uporabe računalnika ter tehnologijo pametne navigacijske plošče na dotik.

**Prihranite prostor:** naprava SX445W je del nove linije Small-in-One – Epsonovih najmanjših večnamenskih naprav, ki so 39 odstotkov manjše od predhodnih modelov.\*1 Eleganten in sodoben videz skupaj z zelo kompaktnimi merami pomeni, da ta majhna, večnamenska naprava Small-in-One učinkovito dopolni katerokoli domače okolje brez zavzemanja preveč prostora. Majhna, večnamenska naprava se lahko pohvali tudi s 25-odstotnim zmanjšanjem embalaže, kar pomeni manj odpadkov ter s tem tudi manjši vpliv na okolje\*2.

**Prihranite denar:** s posameznimi kartušami s črnilom DURABrite Ultra prihranite denar, saj zamenjate le porabljeno barvo. Črnila DURABrite Ultra so izredno vsestranska – omogočajo tiskanje fotografij v kakovosti, kot v fotografskem studiu, in hkrati jasne ter čitljive besedilne dokumente.

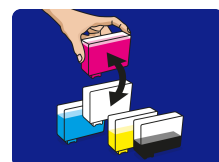
**Prihranite čas:** samodejna nastavitve omrežne povezave Wi-Fi\*3 omogoča izredno enostavno konfiguracijo prenosnikov in namiznih računalnikov za brezžično tiskanje. Ni vam treba poznati svojih omrežnih nastavitvev ali uporabiti kabla USB, saj SX445W samodejno poišče ustrezne nastavitve povezav in se konfigurira kar sam. Več uporabnikov lahko nato po želji hitro in učinkovito tiska, kopira ter optično bere, kjerkoli v vašem domu.

**Tiskanje brez uporabe računalnika:** pametna navigacijska plošča na dotik ima gumb, ki se osvetlijo in vas tako vodijo po vseh postopkih. S tem se odpravijo morebitne nejasnosti, opravila pa boste izvedli hitreje. 6,3 cm barvni zaslon LCD in reža za pomnilniško kartico omogočata enostavno tiskanje fotografij brez uporabe računalnika. Nič več čakanja na zagon računalnika! Tiskanje neposredno s pomnilniške kartice je enostavno in omogoča večjo prilagodljivost.

**Mobilno tiskanje:** naprava SX445W je združljiva tudi z aplikacijo Epson iPrint, ki ponuja še več prilagodljivosti ter svobode s hitrim in enostavnim brezžičnim tiskanjem fotografij ter dokumentov prek pametnih telefonov in tabličnih računalnikov\*4.

## GLAVNE LASTNOSTI

- **Večnamenska naprava Wi-Fi**  
Brezžično tiskanje, optično branje in kopiranje
- **Prihranek prostora**  
Epsonova najmanjša večnamenska naprava
- **Varčnost**  
Prihranite denar s posameznimi kartušami s črnilom
- **Tiskanje brez računalnika**  
Pametna navigacijska plošča na dotik
- **Mobilno tiskanje**  
Prek pametnih telefonov in tabličnih računalnikov



## SPECIFIKACIJE IZDELKA

### TEHNIKA

Minimalna velikost kapljic	3 pl
Tehnologija črnila	DURABrite™ Ultra
Ločljivost tiska	5.760 x 1.440 pik na palec
Konfiguracija šob	128 Šobe, črno, 42 Šobe na barvo
Kategorija	Enojno mesto
Večfunkcijsko	Tiskanje, Optično branje

### TISKANJE

Največja hitrost tiskanja	33 Strani/minuto Črno-bel (običajen papir), 15 Strani/minuto Colour (običajen papir), 54 Sekunde za fotografijo velikosti 10 x 15 cm (Sijajni fotografski papir Epson Premium)
Barve	Črna, Cijan, Rumena, Magenta

Za podrobnejše informacije o hitrostih tiskanja obiščite <http://www.epson.eu/testing>

### OPTIČNO BRANJE

Ločljivost skeniranja	1.200 pik na palec x 2.400 pik na palec (vodoravno x navpično)
-----------------------	--

### ROKOVANJE S PAPIRJEM / MEDIJEM

Formati papirja	A4, A5, A6, B5, C6 (ovojnica), DL (ovoj), št. 10 (ovoj), Letter, Letter Legal, 9 x 13 cm, 10 x 15 cm, 13 x 18 cm, 13 x 20 cm, 20 x 25 cm, 100 x 148 mm, 16:9, Definirano s strani uporabnika
Zmogljivost predala za papir	100 Listi Standardno, 20 Fotografski listi

### SPOŠNO

Poraba energije	15 W (samostojno kopiranje, ISO/IEC 24712 vzorec), 3 W (stanje mirovanja), 1 W (tiskanje)
Dimenzije izdelka	390 x 300 x 145 mm (Širina x Globina x Višina)
Teža izdelka	4,2 kg
Prag hrupa	5,1 B (A) s sijajnim fotografskim papirjem Epson Premium/fotografskim načinom RPM - 37 dB(A) s sijajnim fotografskim papirjem Epson Premium/fotografskim načinom RPM
Zdržljivi operacijski sistemi	Mac OS 10.4+, Mac OS 10.5+, Mac OS 10.6+, Windows 7, Windows 7 x64, Windows Vista, Windows Vista x64, Windows XP, Windows XP x64
Vsebovana programska oprema	ABBY FineReader® Sprint 8.0 (MacOS), ABBYY FineReader® Sprint 9.0 (Windows), Epson Easy Photo Print, Epson Event Manager
WLAN varnost	WEP 64 Bit, WEP 128 Bit, WPA PSK (TKIP), WPA PSK (AES)
Priključki	USB, WiFi

### VEČ FUNKCIJ

Zaslon LCD	Vrsta: Barvni, Diagonala: 6,3 cm
Pomnilniške kartice	Memory Stick, Memory Stick PRO, Memory Stick PRO-HG Duo, MagicGate Memory Stick, SD, SDHC, MMC, MMCplus, Memory Stick Duo*, Memory Stick PRO Duo*, Memory Stick Micro M2*, MagicGate Memory Stick Duo*, MiniSD*, MiniSDHC*, MicroSD*, MicroSDHC*, MMCmobile RS-MMC*, MMCmicro* (* Adaptor required, not supplied in box)

### DRUGO

Garancija	12 Meseci v servisnem centru
-----------	------------------------------

## LOGISTIČNE INFORMACIJE

SKU	C11CB22306
Črna koda	8715946484266
Država porekla	Indonezija
Velikost palete	4 Kos



Avtera d.o.o.  
Litijska cesta 259, p.p. 5801  
1261 Ljubljana – Dobrunje  
Tel.: +386 1 58 53 610  
Faks: +386 1 58 53 455  
Splet: [www.avtera.si](http://www.avtera.si), [www.epson.si](http://www.epson.si)  
E-pošta: [epson@avtera.si](mailto:epson@avtera.si)

Panteh d.o.o.  
Šmartinska 106  
1000 Ljubljana  
Tel. +386 1 600 1991  
Splet: [www.panteh.si](http://www.panteh.si)  
E-pošta: [info@panteh.si](mailto:info@panteh.si)

Blagovne znamke ali registrirane blagovne znamke so last podjetja Seiko Epson Corporation ali njihovih lastnikov. Informacije o izdelkih se smejo spremeniti brez vnaprejšnjega opozorila.

## Epson Stylus SX445W

### OBSEG DOBAVE

- Glavna naprava
- Navodilo za postavitve
- Software (CD)
- Garancijski list
- Kabel za električni tok
- Posamezne kartuše s črnilom

### PODATKI O IZKORISTKUČRNILA



#### Lisjak T1284 Jabolko T1294

●	190 Strani*	415 Strani*
●	250 Strani*	625 Strani*
●	150 Strani*	370 Strani*
●	230 Strani*	580 Strani*

\* Približen izkoristek, merjen s številom strani, temelji na standardih ISO/IEC 24711/24712 ali ISO/IEC 29102/29103. Dejanski izkoristek se lahko razlikuje glede na natisnjene slike in pogoje uporabe. Podrobnejše informacije najdete na [www.epson.eu/pageyield](http://www.epson.eu/pageyield)

### PRIPOROČEN PAPIR



Photo Paper  
Glossy



Value Glossy  
Photo Paper

1. Na osnovi celotne prostornine tiskalnika z zaprtimi pladnji, v primerjavi s predhodnimi modeli. Za več informacij obiščite spletno mesto [www.epson-europe.com](http://www.epson-europe.com)

**EPSON**®