



# The Bend

## Casque durable aux basses profondes

Casque SHO4200RW/10 extrêmement durable au son explosif. Ce casque est conçu pour les actifs et est doté d'un arceau ultraflexible, de câbles renforcés et de coques avec dispositif de sécurité pouvant résister à des utilisations extrêmes. À cela s'ajoutent un son puissant et des basses profondes.

### Un son puissant

- Haut-parleurs 30 mm délivrant des basses profondes et dynamiques

### Robustesse accrue

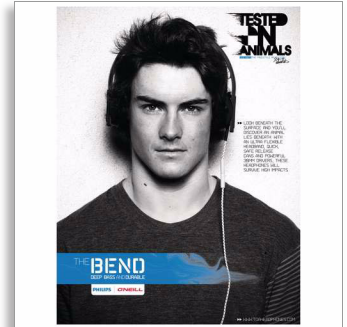
- Les coques sécurisées se détachent en cas de tension excessive
- Câble robuste anti-nœuds avec connecteurs renforcés
- Arceau ultra-souple

### Confort optimal

- Port réglable
- Coussinets ultra-doux

Philips O'Neill  
Casque à arceau THE  
BEND

O'Neill  
Supra-aural  
Noir et rouge



SHO4200RW



PHILIPS

O'NEILL

# Caractéristiques

## Dimensions du produit

- Dimensions du produit (l x H x P):  
16,5 x 19,5 x 6,3 cm
- Poids: 0,11 kg

## Son

- Système acoustique: fermé
- Type d'aimant: Néodyme
- Bobine acoustique: CCAW
- Diaphragme: Dôme en mylar
- Réponse en fréquence: 15 - 24 000 Hz
- Impédance: 32 ohm(s)
- Puissance d'entrée maximale: 100 mW
- Sensibilité: 107 dB
- Diamètre du haut-parleur: 40 mm
- Type: Dynamique

## Connectivité

- Connexion par câble: Câble unilatéral
- Longueur du câble: 1,2 m
- Connecteur: 3,5 mm

- Finition du connecteur: plaqué or
- Type de câble: OFC

## Carton externe

- Poids brut: 1,2 kg
- GTIN: 1 69 23410 71128 5
- Carton externe (l x l x H): 24,5 x 24,2 x 21,5 cm
- Poids net: 0,33 kg
- Nombre d'emballages: 3
- Poids à vide: 0,87 kg

## Dimensions de l'emballage

- Type d'emballage: Factice
- Type d'installation en rayon: Factice
- Dimensions de l'emballage (l x H x P):  
19,5 x 24 x 7,3 cm
- Poids brut: 0,281 kg
- Poids net: 0,11 kg
- Nombre de produits inclus: 1
- Poids à vide: 0,171 kg
- EAN: 69 23410 71128 8

# Points forts

## Port réglable

L'arceau de ce casque Philips se règle facilement pour s'adapter confortablement à toutes les têtes.

## Coques détachables

Les coques sécurisées se détachent en cas de tension excessive au lieu de casser comme sur les modèles traditionnels. Il vous suffit de les clipser à nouveau pour reprendre l'écoute, comme si de rien n'était.

## Coussinets ultra-doux

Coussinets ultra-doux

## Câble résistant et anti-nœuds

Câble robuste anti-nœuds avec connecteurs renforcés

## Arceau ultra-souple

Arceau ultra-souple

## Haut-parleurs 30 mm dynamiques

Haut-parleurs 30 mm délivrant des basses profondes et dynamiques