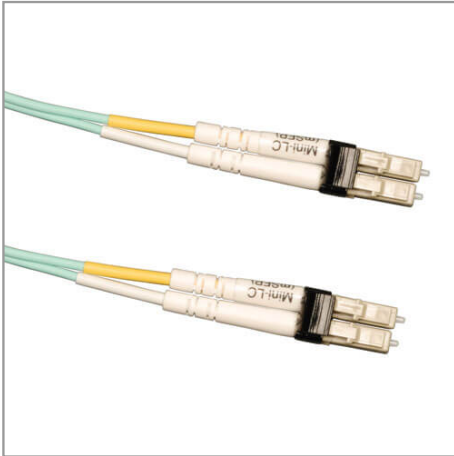


OM3 puede soportar 40GBASE-SR4 / 100GBASE-SR10 en redes ópticas en paralelo aplicables

## Cable Patch de Fibra Dúplex Multimodo 50µm / 125µm OM3 LSZH de 10Gb (Mini-LC / Mini-LC), Aguamarina, 3 m [10 pies]

NÚMERO DE MODELO: N838-03M



### Destacado

- Cable Patch Mini LC a LC, 3 m
- Diseñado para aplicaciones de Ethernet de 10 Gb... especificación OM3
- Para uso con el hardware de red que use transceptores mini LC SFP
- Distancia Máxima de 300 m a 10 Gb @ 850nm
- Forro Aqua Sin Halógeno y Baja Emisión de Humos (LSZH)

### El Paquete Incluye

- Cable Patch OM3 LSZH Duplex MMF 50µm / 125µm (Mini-LC a Mini-LC) para 10 Gb de 3.05 m [10 pies] - Aqua

### Características

- Cable Patch Mini LC a LC, 3 Metro
- Diseñado para aplicaciones de Ethernet de 10-Gig... especificación OM3
- Para uso con el hardware de red que use transceptores mini LC SFP
- Distancia Máxima de 300 m a 10Gb @ 850nm
- Funda Aqua Sin Halógenos y Baja Emisión de Humos (LSZH)
- Use con Brocade FC8-64 y otros dispositivos de Mini-LC SFP

## Especificaciones

GENERALIDADES	
Código UPC	037332165831
Tecnología	Multimodo
Modo Óptico	OM3
FÍSICAS	
Color del Forro del Cable	Aqua
Color del Conector	Blanco; Negro; Beige
Material del Forro del Cable	LSZH
Especificación del Forro del Cable	OFNR
Diámetro Recubierto (micras)	125 µm

Diámetro del Núcleo (micras)	50 µm
Número de fibras	2
Longitud del Cable (pies)	9.8
Longitud del Cable (m)	2.99
Longitud del Cable (pulgadas)	118.1
Minimum Bend Radius	20 mm (Dinámico); 10 mm (Estático)
Dimensiones de Envío (Al x An x Pr / pulgadas)	0.10 x 5.60 x 5.60
Dimensiones de Envío (Al x An x Pr / cm)	0.25 x 14.22 x 14.22
Peso de Envío (lb)	0.10
Peso de Envío (kg)	0.05
Longitud del Cable de Fibra	3 m [9.8 pies]
<b>AMBIENTALES</b>	
Rango de Temperatura de Operación	-4° to 140°F (-20° to 60°C)
Rango de Temperatura de Almacenamiento	-4° to 140°F (-20° to 60°C)
Rango de Humedad de Operación	5% to 85% RH, Non-Condensing
Rango de Humedad de Almacenamiento	35% to 65% RH, Non-Condensing
<b>COMUNICACIONES</b>	
Compatibilidad de Red	1 Gbps (Gigabit); 10Gbps; 40 Gbps; 100Gbps
Atenuación @ 850nm	3.0 dB/km
Pérdida de Inserción	0.20 dB
<b>CONEXIONES</b>	
Lado A - Conector 1	MINI LC DÚPLEX (MACHO)
Lado B - Conector 1	MINI LC DÚPLEX (MACHO)
Endface polish	PC
<b>CARACTERISTICAS/ESPECIFICACIONES</b>	
Pestañas Push/Pull [Oprimir / Jalar]	No
Desconexión	No
Troncal	No
<b>ESTÁNDARES Y COMPATIBILIDAD</b>	
Product Compliance	RoHS; ALCANCE



Powering Business Worldwide



GARANTÍA y SOPORTE	
Periodo de Garantía del Producto (A Nivel Mundial)	Garantía limitada de por vida

1000 Eaton Boulevard  
Cleveland, OH 44122  
United States  
<https://tripplite.eaton.com>

© 2024 Eaton. All Rights Reserved.  
Eaton is a registered trademark. All other trademarks  
are the property of their respective owners.