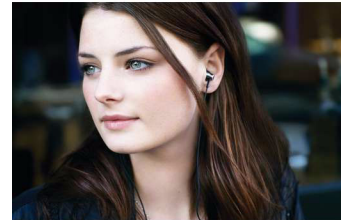




Philips
Écouteurs intra-auriculaires

Blanche



SHE8000WT



À fond les basses !

Antidérapant pour une ergonomie parfaite

Casque SHE8000WT/10 avec haut-parleurs compacts et de haute qualité, offrant des basses profondes, ainsi qu'un son limpide. La protection autour du câble lui permet de résister à la traction, pour une meilleure durabilité, tandis que la matière antidérapante garantit une bonne prise en main. Les embouts en silicone ultra-souple sont confortables.

Profitez d'un son de qualité

- Événements Turbo Bass pour des basses plus riches et profondes
- Isolation phonique exceptionnelle pour une qualité sonore à faible volume

Confort d'utilisation optimal

- Design acoustique angulaire pour un confort optimal
- Les caches en silicone ultra-souple se placent facilement dans les oreilles

Toujours prêt à être utilisé

- Glissière anti-enchevêtrement
- Une longueur de câble de 1,2 m, idéale pour une utilisation en extérieur
- Un connecteur souple qui dure plus longtemps



asimpleswitch.com



asimpleswitch.com

PHILIPS

Points forts

Des basses plus riches et profondes



Les événements Turbo Bass permettent de faire circuler l'air pour assurer une reproduction haute fidélité des basses plus riches et puissantes.

Un son exceptionnel à faible volume

N'augmentez plus le volume dans des endroits bruyants. Le caisson acoustique angulaire et les coussinets parfaitement hermétiques réduisent considérablement le bruit et permettent ainsi d'obtenir un son de qualité équivalente avec un volume plus faible. La durée de vie des piles est par conséquent accrue.

Câble de 1,2 m

Une longueur de câble idéale vous permettant d'emmener votre lecteur audio n'importe où.

Design adapté à l'oreille

Avec leur design adapté à l'oreille, les écouteurs sont légèrement inclinés (de 15 °) de façon à s'adapter naturellement à l'oreille humaine et assurer un confort optimal.

Caches silicone ultra-souple, 3 tailles



Les embouts en silicone ultra-souple disponibles en 3 tailles de ces écouteurs Philips se placent

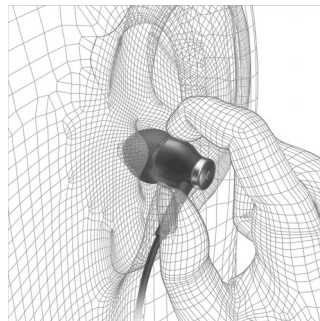
facilement dans les oreilles sans pression supplémentaire, tout en bloquant les bruits indésirables.

Glissière anti-enchevêtrement



Lorsque vous rangez votre casque, les câbles risquent de former un nœud si vous n'y prenez pas garde, ce qui rend le rangement particulièrement fastidieux. Pour éviter l'enchevêtrement des câbles, il vous suffit de remonter la glissière vers les oreillettes de façon à fixer ensemble les câbles des deux oreillettes.

Design Flexi-Grip



Le matériau Flexi-Grip qui enveloppe les écouteurs est très doux. Il permet d'améliorer leurs performances et de prolonger leur durée de vie. Il renforce aussi la connexion du câble et la protège contre les torsions répétées provoquées par le branchement et le débranchement des écouteurs.

Caractéristiques

Son

- Système acoustique: Semi-ouvert
- Diaphragme: Dôme en mylar
- Réponse en fréquence: 8 - 24 000 Hz
- Impédance: 16 ohms
- Type d'aimant: Néodyme
- Type: Dynamique
- Bobine acoustique: CCAW
- Sensibilité: 102 dB
- Diamètre du haut-parleur: 10 millimètre
- Puissance d'entrée maximale: 30 mW

Connectivité

- Connecteur: 3,5 mm stéréo
- Type de câble: OFC
- Connexion par câble: deux parallèles, symétrique
- Longueur du câble: 1,2 m
- Finition du connecteur: plaqué or

Dimensions de l'emballage

- Type d'emballage: Carton
- Type d'installation en rayon: Les deux
- Dimensions de l'emballage (l x H x P): 9,5 x 17,3 x 2,5 cm
- Poids net: 0,012 kg
- Poids brut: 0,047 kg
- Poids à vide: 0,035 kg
- Nombre de produits inclus: 1
- EAN: 69 23410 71042 7

Carton externe

- Carton externe (l x l x H): 38 x 22 x 18,6 cm
- Poids net: 0,288 kg
- Poids brut: 1,69 kg
- Poids à vide: 1,402 kg
- Nombre d'emballages: 24
- GTIN: 1 69 23410 71042 4

Carton interne

- Carton interne (l x l x H): 10,6 x 8,5 x 17 cm
- Poids net: 0,036 kg
- Poids brut: 0,19 kg
- Poids à vide: 0,154 kg
- Nombre d'emballages: 3
- GTIN: 2 69 23410 71042 1

Dimensions du produit

- Dimensions du produit (l x H x P): 1,5 x 2,5 x 1,4 cm
- Poids: 0,0105 kg



Date de publication
2015-06-17

Version: 2.1.8

12 NC: 8670 000 77415
EAN: 69 23410 71042 7

© 2015 Koninklijke Philips N.V.
Tous droits réservés.

Les caractéristiques sont sujettes à modification sans préavis. Les marques commerciales sont la propriété de Koninklijke Philips N.V. ou de leurs détenteurs respectifs.

www.philips.com