



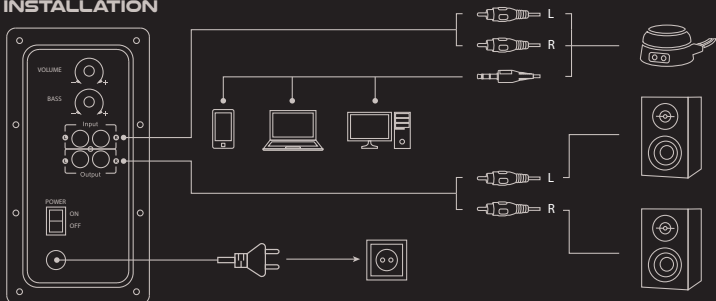
EN
PL
DE
ES
CZ
SK
RO
HU
BG
RU

Helium⁶¹⁰_{BT}

QUICK INSTALLATION GUIDE

2.1 GAMING SPEAKERS

INSTALLATION



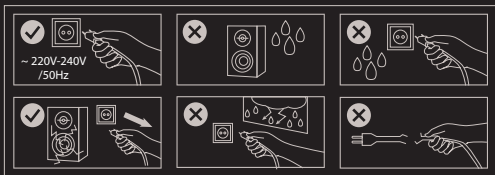
EN
PL
DE
ES
CZ
SK
RO
HU
BG
RU

PACKAGE CONTENT

- 2.1 gaming speakers
- Wired Remote control
- Quick installation guide

WARRANTY

- 2 years limited manufacturer warranty



SPEAKER OPERATION MODE

- AUX mode (wired) - the blue (purple in ECO mode) LED on the subwoofer lights up with a steady light.
- BT mode (wireless) - the LED on the subwoofer flashes in blue (purple in ECO mode) and red.
- Press MODE to change speaker operation mode.

ECO MODE

- When active, the blue LED changes to purple. If the speaker receives no signal for 1 hour, it will switch into power-save mode.

SAFETY INFORMATION

- Use as intended.
- Non-authorized repairs or disassembly voids the warranty and may damage the product.
- Dropping or hitting the device may lead to device being damaged, scratched or flawed in other way.
- Do not use the product in low and high temperatures, strong magnetic fields and damp or dusty surroundings.
- Improper usage may break the device.

PAIRING THE SPEAKER WITH A NEW DEVICE

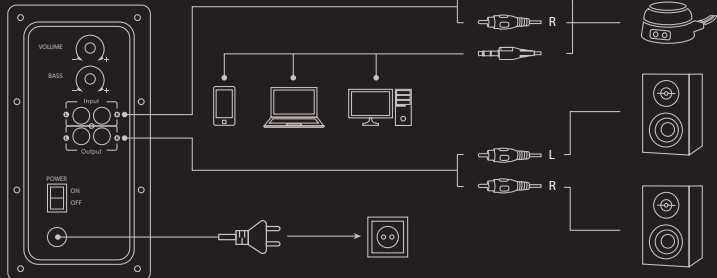
- Hold down the MODE button for 5 seconds, the LED will start flashing rapidly.
- Select Helium 610BT on your source device.
- When the pairing is completed, the LED will start flashing slowly.
- Now the devices will automatically pair when they are within range.

GENERAL

- The safe product, conforming to the EU requirements.
- The product is made in accordance with RoHS European standard.
- The WEEE symbol (the crossed-out wheeled bin) using indicates that this product is not home waste. Appropriate waste management aids in avoiding consequences which are harmful for people and environment and result from dangerous materials used in the device, as well as improper storage and processing. Segregated household waste collection aids recycle materials and components of which the device was made. In order to get detailed information about recycling this product please contact your retailer or a local authority.



INSTALACJA



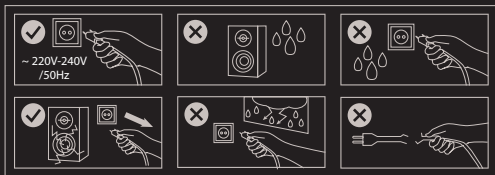
EN
PL
DE
ES
CZ
SK
RO
HU
BG
RU

ZAWARTOŚĆ

- Głośniki dla graczy 2.1
- Przewodowy pilot
- Skrócona instrukcja

GWARANCJA

- 2 lata gwarancji producenta



TRYB PRACY GŁOŚNIKA

- Tryb AUX (przewodowy) - dioda na subwooferze pali się ciąglem niebieskim (purpurowym w trybie ECO) światłem.
- Tryb BT (beprzewodowy) - dioda na subwooferze miga w kolorach niebieskim (purpurowym w trybie ECO) i czerwonym.
- Aby zmienić tryb pracy głośnika, należy wcisnąć przycisk MODE.

TRYB ECO

- Gdy jest aktywny dioda niebieska zmienia kolor na purpurowy. Jeżeli głośnik przez 1 godzinę nie otrzyma żadnego sygnału, to przejdzie w stan niskiego zużycia energii.

BEZPIECZEŃSTWO

- Używać zgodnie z przeznaczeniem.
- Nieautoryzowane naprawy lub demontaż unieważniają gwarancję i mogą spowodować uszkodzenie produktu.
- Upuszczenie lub uderzenie urządzenia może doprowadzić do jego uszkodzenia, zarysowania lub spowodowania usterki w inny sposób.
- Nie należy używać urządzenia w niskich i wysokich temperaturach, silnym polu magnetycznym oraz w otoczeniu wilgotnym lub zapylonym.
- Niewłaściwe użytkowanie może doprowadzić do uszkodzenia urządzenia.

PAROWANIE NOWEGO URZĄDZENIA Z GŁOŚNIKIEM

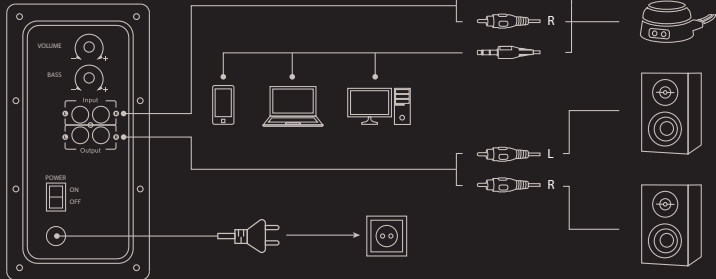
- Przytrzymaj przycisk MODE przez 5 sekund, dioda LED zacznie bardzo szybko migać.
- Wybierz głośnik Helium 610BT na swoim urządzeniu źródłowym.
- Gdy urządzenia się sparują, dioda zacznie migać powoli.
- Od teraz urządzenia będą parować się automatycznie, gdy znajdą się w swoim zasięgu.

OGÓLNE

- Produkt bezpieczny, zgodny z wymaganiami UE.
- Produkt wyprodukowany zgodnie z europejską normą RoHS.
- Użycie symbolu WEEE (przekreślony kosz) oznacza, że niniejszy produkt nie może być traktowany jako odpad domowy. Prawidłowa utylizacja zużytego sprzętu pozwala uniknąć zagrożeń dla zdrowia ludzi i środowiska naturalnego, wynikających z możliwej obecności w sprzecie niebezpiecznych substancji, mieszanin oraz części składowych, a także niewłaściwego składowania i przetwarzania takiego sprzętu. Zbiórka selektywna pozwala także na odzyskiwanie materiałów i komponentów, z których wyprodukowane było urządzenie. W celu uzyskania szczegółowych informacji dotyczących recyklingu niniejszego produktu należy skontaktować się z punktem sprzedaży detalicznej, w którym dokonano zakupu, lub organem władzy lokalnej.



INSTALLATION



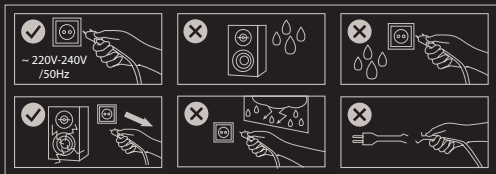
EN
PL
DE
ES
CZ
SK
RO
HU
BG
RU

PAKET-INHALT

- Lautsprecher für Gamer 2.1
- mit Kabelfernbedienung
- Bedienungsanleitung

GARANTIE

- 2 Jahre begrenzte Hersteller warrantywarranty



BETRIEBSMODUS DES LAUTSPRECHERS

- AUX-Modus (kabelgebunden) – die Diode auf dem Subwoofer leuchtet permanent blau (purpurrot im ECO-Modus).
- BT-Modus (drahtlos) – die Diode auf dem Subwoofer blinkt blau (purpurrot im ECO-Modus) und rot.
- Um den Betriebsmodus des Lautsprechers zu ändern, drücken Sie die MODE-Taste.

ECO-MODUS

- Wenn er aktiv ist, ändert die blaue Diode ihre Farbe in purpurrot. Wenn der Lautsprecher 1 Stunde lang kein Signal bekommt, schaltet er in den Energiesparmodus um.

SICHERHEIT

- Nur bestimmungsgemäß verwenden.
- Unbefugte Reparaturen oder Demontage führen zum Erlöschen der Garantie und können das Produkt beschädigen.
- Durch Fallenlassen oder Schlagen kann das Gerät beschädigt, zerkratzt oder auf andere Weise eine Fehlfunktion verursachen.
- Verwenden Sie das Gerät nicht bei kalten oder hohen Temperaturen, starken Magnetfeldern oder in feuchten oder staubigen Umgebungen.
- Unsachgemäßer Gebrauch kann zu Schäden am Gerät führen.

KOPPELN EINES NEUEN GERÄTS MIT DEM LAUTSPRECHER

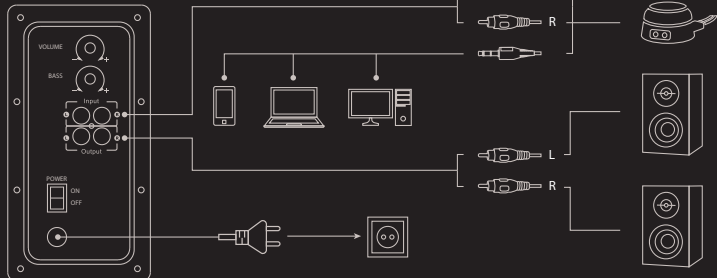
- Drücken Sie die MODE-Taste 5 Sekunden lang, die LED-Diode fängt an sehr schnell zu blinken.
- Wählen Sie den Lautsprecher Helium 610BT auf Ihrem Quellgerät.
- Sobald die Geräte gekoppelt sind, wird die Diode langsam blinken.
- Ab jetzt wird die Kopplung automatisch erfolgen, wenn die beiden Geräte sich in gegenseitiger Reichweite befinden.

ALLGEMEINE

- Dieses Produkt ist auf Übereinstimmung mit den Anforderungen einer EU-Richtlinie
- Dieses Produkt wird in Übereinstimmung mit der RoHS Direktive hergestellt.
- Das Symbol der durchgestrichenen Mülltonne bedeutet, dass dieses Produkt nicht mit dem unsortierten Hausmüll entsorgt werden darf. Die ordnungsgemäße Behandlung von Elektro- und Elektronik-Altgeräten trägt dazu bei, dass die für Mensch und Umwelt gefährliche Substanzen, sowie durch nicht ordnungsgemäße Lagerung und Weiterverarbeitung der Altgeräte entstehen, vermieden werden. Selektive Sammlung beiträgt dazu, dass die Materialien und Komponenten, aus denen das Gerät hergestellt wurde, recycelt werden können. Die separate Sammlung und Verwertung alter Elektrogeräte verhindert, dass darin enthaltene Stoffe die Gesundheit des Menschen und die Umwelt gefährden.



INSTALACIÓN



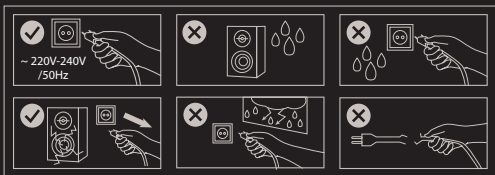
EN
PL
DE
ES
CZ
SK
RO
HU
BG
RU

CONTENIDO

- Altavoces para jugadores 2.1
- Mando por cable
- Guía rápida

GARANTÍA

- 2 años de garantía del fabricante



MODO DE FUNCIONAMIENTO DEL ALTAVOZ

- Modo AUX (por cable): el diodo del subwoofer emite una luz azul (morada en el modo ECO) continua.
- Modo BT (inalámbrico): el diodo del subwoofer parpadea en azul (morado en el modo ECO) y rojo.
- Para cambiar el modo de funcionamiento del altavoz, accionar el pulsador MODE.

MODO ECO

- Con este modo activo, el diodo azul cambia a morado. Si el altavoz no recibe ninguna señal durante 1 hora, entrará en el modo de consumo energético reducido.

SEGURIDAD

- Utilizar de acuerdo con el uso previsto.
- Reparaciones o desmontaje sin autorización previa invalidarán la garantía y podrán traducirse en el deterioro del producto.
- Caídas o golpes del equipo podrán producir su deterioro, arañazos en la superficie u otro tipo de fallos.
- No utilizar el equipo en condiciones de temperaturas altas o bajas, campos magnéticos fuertes o en entornos húmedos o polvorientos.
- El uso incorrecto del equipo puede dar lugar al deterioro del mismo.

EMPAREJAMIENTO DE UN EQUIPO NUEVO CON EL ALTAVOZ

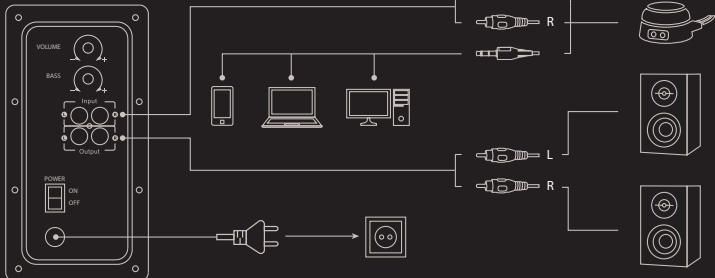
- Pulsa el botón MODE y manténlo pulsado durante 5 segundos, el diodo LED empezará a parpadear muy rápido.
- Elige el altavoz Helium 610BT en tu equipo fuente.
- Cuando finalice el proceso de emparejamiento, el diodo empezará a parpadear despacio.
- A partir de ahora, los equipos se irán emparejando automáticamente cuando se encuentren en su rango de cobertura.

GENERALIDADES

- Producto seguro, conforme a los requisitos de la UE.
- Producto fabricado de acuerdo con la norma europea RoHS.
- El símbolo WEEE (cubo de basura tachado) indica que el presente producto no se puede tratar como basura doméstica. La eliminación adecuada de los residuos de aparatos evita los riesgos para la salud humana y el medio ambiente derivados de la posible presencia de sustancias, mezclas y componentes peligrosos en los aparatos, así como del almacenamiento y procesamiento inadecuados de dichos aparatos. La recogida selectiva permite recuperar los materiales y componentes utilizados para fabricar el dispositivo. Para más detalles sobre el reciclaje del presente dispositivo, póngase en contacto con el distribuidor o con las autoridades locales competentes.



INSTALACE



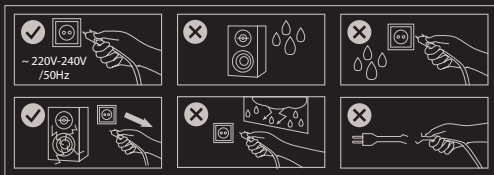
EN
PL
DE
ES
CZ
SK
RO
HU
BG
RU

OBSAH BALENÍ

- Herní reproduktory 2.1
- Kabelový ovládač
- Stručný návod k obsluze

ZÁRUČNÍ DOBA

- 2 roky limitovaná záruka producenta



REŽIM PROVOZU REPRODUKTORU

- Režim AUX (kabelový) - dioda na subwooferu svítí nepřetržitě modrým světlem (fialovým v režimu ECO).
- Režim BT (bezdrátový) - dioda na subwooferu bliká modře (fialově v režimu ECO) a červeně.
- Chcete-li změnit režim reproduktoru, stiskněte tlačítko MODE.

REŽIM ECO

- Modrá dioda změní barvu na fialovou, pokud je režim aktivní. Pokud reproduktor nezíská žádný signál po dobu 1 hodiny, přejde do režimu nízké spotřeby energie.

BEZPEČNOST

- Používejte zařízení v souladu s jeho určením.
- Neautorizované opravy nebo demontáž zneplatňují záruku a mohou způsobit poškození výrobku.
- Pád nebo úder výrobku může vést k jeho poškození, poškrábání nebo může jinak způsobit poruchu.
- Nepoužívejte zařízení v nízkých a vysokých teplotách, silném magnetickém poli a také ve vlhkém a zaprášeném prostředí.
- Nesprávné používání zařízení může vést k jeho poškození.

PÁROVÁNÍ NOVÉHO ZAŘÍZENÍ S REPRODUKTOREM

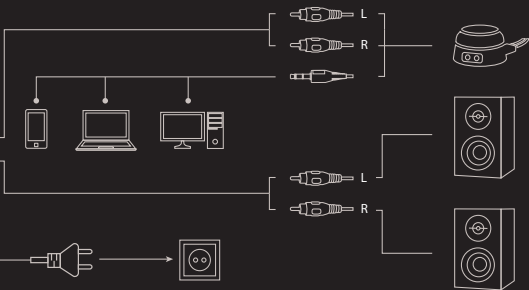
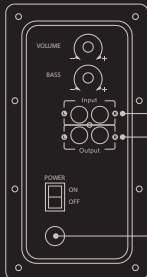
- Přidržte tlačítko MODE po dobu 5 sekund, LED dioda začne velmi rychle blikat.
- Zvolte reproduktor Helium 610BT na svém zdrojovém zařízení.
- Když dojde ke párování zařízení, dioda začne pomalu blikat.
- Od této doby budou zařízení párována automaticky, když se budou vyskytovat v blízkosti.

OBECNÉ

- Bezpečný výrobek splňující požadavky EU.
- Zařízení je vyrobené v souladu s evropskou normou RoHS.
- Použití symbolu WEEE (škrtnutý koš) znamená, že s tímto výrobkem nelze nakládat jak s domácím odpadem. Správnou likvidací výrobku pomáháte předcházet škodlivým následkům, které mohou mít nebezpečný vliv na lidi a životní prostředí, z možné přítomnosti nebezpečných látek, směsí, nebo komponentů, jakož i nesprávné skladování a zpracování takového výrobku. Tříděný sběr odpadu pomáhá recyklovat materiály a součásti, ze kterých bylo zařízení vyrobeno. Podrobné informace o recyklaci tohoto výrobku Vám poskytne prodejce, nebo místní orgány státní správy.



INŠTALÁCIA



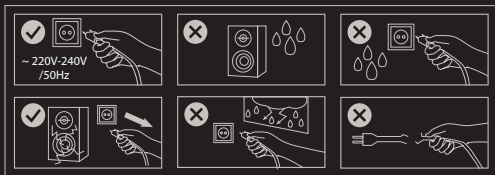
EN
PL
DE
ES
CZ
SK
RO
HU
BG
RU

OBSAH BALENIA

- Hrné reproduktory 2.1
- Káblový ovládač
- Stručný návod na obsluhu

ZÁRUČNÁ DOBA

- 2 roky limitovaná záruka producenta



PREVÁDZKOVÝ REŽIM REPRODUKTORA

- Režim AUX (káblový) - dióda na subwooferi svieti stálym modrým (v režime ECO purpurovým) svetlom.
- Režim BT (bezdrôtový) - dióda na subwooferi bliká modrou (v režime ECO purpurovou) a červenou farbou.
- Pre zmenu prevádzkového režimu reproduktora stlačte tlačidlo MODE.

REŽIM ECO

- Keď je zapnutý, modrá dióda mení svoju farbu na purpurovú. Ak reproduktor po dobu 1 hodiny neprijme žiadny signál, prepne sa do úsporného režimu.

BEZPEČNOSŤ

- Používajte podľa určenia.
- Neoprávnené opravy alebo demontáž majú za následok stratu záruky a môžu spôsobiť poškodenie produktu.
- Pád alebo náraz môže zariadenie poškodiť, poškriabať alebo spôsobiť iné vady.
- Nepoužívajte zariadenie pri nízkych a vysokých teplotách, silných magnetických poliach a vo vlhkom alebo prašnom prostredí.
- Nesprávne používanie môže mať za následok poškodenie zariadenia.

PÁROVANIE NOVÉHO ZARIADENIA S REPRODUKTOROM

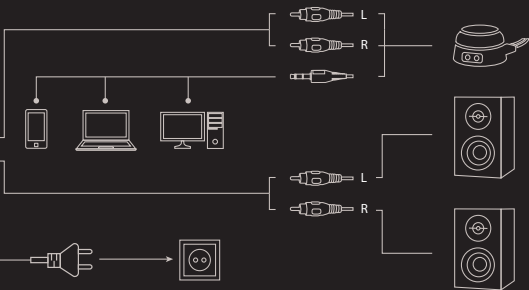
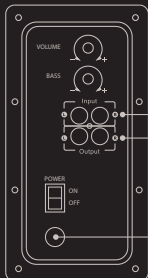
- Podržte tlačidlo MODE po dobu 5 sekúnd, LED dióda začne veľmi rýchlo blikat.
- Zvoľte reproduktor Helium 610BT na Vašom zdrojovom zariadení.
- Keď sa zariadenia úspešne spárujú, dióda začne blikat pomaly.
- Od tejto chvíle sa zariadenia budú párovať automaticky, pokiaľ sú vo vzájomnom dosahu.

VŠEOBECNÉ

- Bezpečný výrobok splňujúci požiadavky EÚ.
- Zariadenie je vyrobené v súlade s európskou normou RoHS.
- Použitie symbolu WEEE (škrtnutý kôš) znamená, že s týmto výrobkom nemožno nakladať ako s domácim odpadom. Správnu likvidáciu výrobku pomáhate predchádzať škodlivým následkom, ktoré môžu mať nebezpečný vplyv na ľudí a životné prostredie, z nožnej prítomnosti nebezpečných látok, zmesí, alebo komponentov, ako aj nesprávne skladovanie a spracovanie takehoto výrobku. Triedený zber odpadu pomáha recyklovať materiály a komponenty, z ktorých boli tieto zariadenia vyrobené. Podrobné informácie o recyklácii tohto výrobku Vám poskytnú predajca, alebo miestne orgány štátnej správy.



INSTALARE



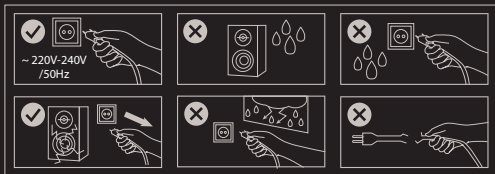
EN
PL
DE
ES
CZ
SK
RO
HU
BG
RU

CONTINUT PACHET

- Difuzoare pentru jucători 2.1
- Telecomandă wireless
- Ghid de instalare rapida

GARANTIE

- 2 ani cu raspundere limitata



MODUL DE FUNCȚIONARE A DIFUZORULUI

- Modul AUX (cu fir) - dioda de pe subwoofer clipește într-o lumină constant albastră (purpuriu în modul ECO).
- Modul BT (fără fir) - dioda de pe subwoofer clipește într-o lumină constant albastră (purpuriu în modul ECO) și roșie.
- Pentru a modifica modul de funcționare al difuzorului, trebuie să apăsați butonul MODE.

ECO

- Când modul ECO este activ, dioda albastră își schimbă culoarea în violet. Dacă difuzorul nu primește timp de 1 ora nici un semnal, acesta va intra în stare de consum redus de energie.

SIGURANȚA IN UTILIZARE

- A se folosi conform destinației.
- Reparațiile neautorizate sau demontarea anulează garanția și pot duce la deteriorarea produsului.
- Căderea sau lovirea dispozitivului poate duce la deteriorarea și zgârierea acestuia, sau la provocarea în alt mod a unei defecțiuni.
- Dispozitivul nu trebuie folosit la temperaturi joase și înalte, într-un câmp magnetic puternic precum și într-un mediu umed sau prafulit.
- Folosirea incorectă poate duce la deteriorarea dispozitivului.

ASOCIEREA NOULUI DISPOZITIV CU DIFUZORUL

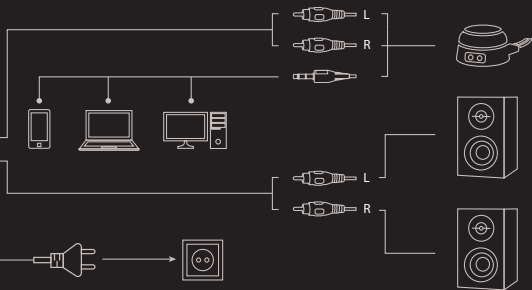
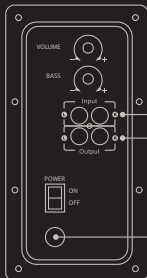
- Țineți apăsat butonul MODE timp de 5 secunde, iar LED-ul va începe să clipească foarte repede.
- Selectați difuzorul Helium 610BT pe dispozitivul sursă
- Atunci când dispozitivul se va asocia, dioda va începe să clipească încet.
- De acum încolo, dispozitivele se vor asocia automat atunci când se află fiecare în zona de acoperire a celuilalt.

GENERALE

- Produsul este unul sigur, conform cu cerințele UE.
- Acest produs este fabricat în concordanță cu standardul european RoHS.
- Utilizarea simbolului WEEE (pubela tăiată cu un X) indică faptul că acest produs nu este deșeu menajer. Când reciclați deșeurile în mod corespunzător protejați mediul inconjurător. Colectarea separată a echipamentului folosit ajută la eliminarea efectelor daunătoare pentru sănătatea umană, cauzate de depozitarea și prelucrarea necorespunzătoare a acestor echipamente. Colectarea separată ajută de asemenea, la recuperarea materialelor și componentelor scoase din uz pentru producția dispozitivului în cauză. Pentru informații detaliate privind reciclarea acestui produs va rugăm să contactați vânzătorul sau autoritățile locale.



TELEPÍTÉS



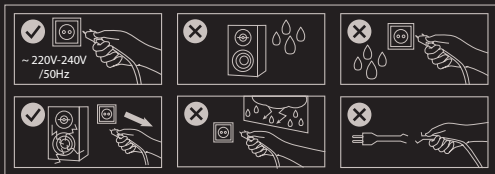
EN
PL
DE
ES
CZ
SK
RO
HU
BG
RU

TARTALOM

- Hangszórók a játékosok számára 2.1
- Vezetékes távirányító
- Rövidített utasítás

GARANCIA

- 2 év gyártói garancia



HANGSZÓRÓ ÜZEMMÓDJA

- AUX (vezetékes) mód - a subwooferen a dióda folyamatosan kék (ECO módban bíbor) fényvel világít.
- BT (vezeték nélküli) mód - a subwooferen a dióda kék (ECO módban bíbor) és piros fényekben villog.
- A hangszóró üzemmódjának megváltoztatásához nyomja meg a MODE nyomógombot.

ECO MÓD

- Ha aktív, akkor a kék dióda színe bíborra vált. Ha a hangszóró 1 órán át nem kap semmiféle jelet, akkor energiatakarékos állapotba megy át.

BIZTONSÁG

- Rendeltetésének megfelelően használja.
- A jogosulatlan javítások vagy a szétszerelés érvényteleníthetik a jótállást, és a termék sérüléséhez vezethetnek.
- A berendezés leejtése vagy megütése annak sérüléséhez, karcolódásához, vagy egyéb hibájához vezethet.
- Ne használja a berendezést alacsony és magas hőmérsékleten, erős mágneses térben, továbbá nedves vagy poros környezetben.
- A helytelen használat a berendezés meghibásodásához vezethet.

ÚJ BERENDEZÉS PÁROSÍTÁSA A HANGSZÓRÓVAL

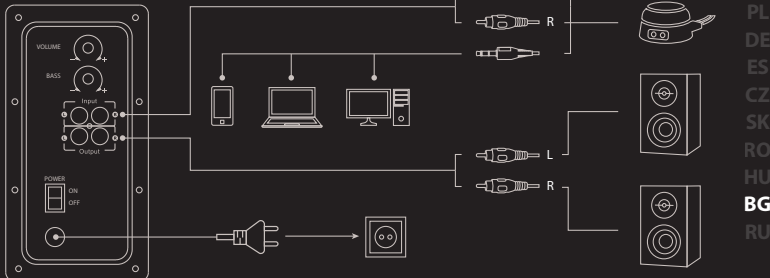
- Tartsa benyomva 5 s ideig a MODE nyomógombot, a LED dióda gyorsan villogni kezd.
- Válassza ki a saját forrásberendezésén a Helium 610BT hangszórót.
- Ha a párosítás létrejött, a dióda lassan kezd villogni.
- Ezután a berendezések párosítása automatikusan létrejön, ha egymás hatókörébe kerülnek.

ÁLTALÁNOS

- A termék biztonságos, megfelel az európai uniós követelményeknek.
- A termék megfelel az RoHS szabványnak.
- A WEEE jelölés (áthúzott kukka) használata azt jelöli, hogy az adott termék nem kezelhető háztartási hulladékként. Az elavult eszköz megfelelő ártalmatlanítása által elkerülhető az emberi egészségnek és a környezetnek a veszélyeztetése, amit a készülékben előforduló veszélyes anyagok, keverékek vagy alkatrészek okozhatnak, továbbá kiküszöböli a készülék nem megfelelő tárolását és kezelését. A szelektív gyűjtés lehetővé teszi azoknak az anyagoknak és alkatrészeknek a visszanyerését, amelyekből a készülék készült. A termék újrahasznosításával kapcsolatos részletes tájékoztatásért keresd fel a kiskereskedelmi értékesítési pontot, ahol a terméket vetted, vagy a helyi hatóságot!



ИНСТАЛАЦИЯ



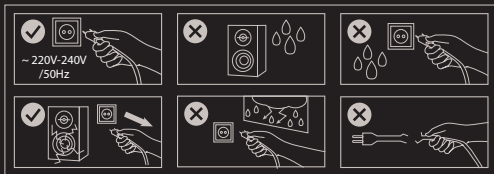
EN
PL
DE
ES
CZ
SK
RO
HU
BG
RU

СЪДЪРЖАНИЕ НА КУТИЯТА

- Високоговорители за играчи 2.1
- Кабелно дистанционно устройство
- Кратка инструкция

ГАРАНЦИЯ

- 2 г. гаранция от производителя



РЕЖИМ НА РАБОТА НА ВИСОКОГОВОРТЕЛЯ

- AUX режим (кабелен) - светодиодът на субфуера свети с непрекъсната синя (лилава в режим ECO) светлина.
- BT режим (безжичен) - светодиодът на субфуера мига със синя (лилава в режим ECO) и червена светлина.
- За да промените режима на високоговорителите, натиснете бутона MODE.

ЕСО РЕЖИМ

- Когато е активен, синият светодиод се променя на лилав. Ако високоговорителят не получи сигнал в продължение на 1 час, ще премине в състояние на ниска консумация на енергия.

ИНФОРМАЦИЯ ЗА БЕЗОПАСНОСТ

- Продуктът трябва да се използва по предназначение.
- Неправомерният ремонт или демонтаж ще анулира гаранцията и може да повреди продукта.
- Изпускането или удрянето на устройството може да го повреди, надраска или да причини други дефекти.
- Не използвайте устройството при ниски и високи температури, силни магнитни полета и във влажна или прашна среда.
- Неправилната употреба може да повреди устройството.

СДВОЯВАНЕ НА НОВО УСТРОЙСТВО С ВИСОКОГОВОРТЕЛЯ

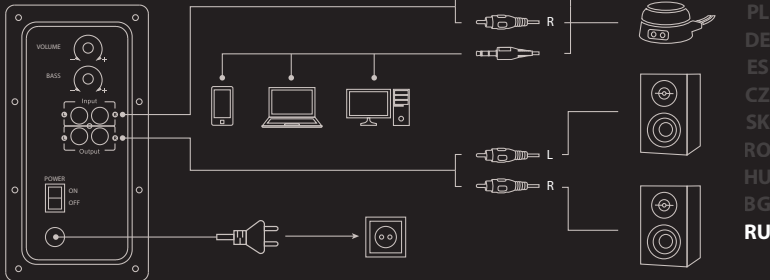
- Задръжте бутона MODE за 5 секунди, светодиодът ще започне да мига бързо.
- Изберете високоговорител Helium 610BT на Вашето устройство.
- Когато устройствата се сдвоят, светодиодът ще мига бавно.
- Отсега нататък устройствата ще се сдвоават автоматично, когато са в обхват.

ОБЩИ УСЛОВИЯ

- Безопасен продукт, съобразен с изискванията на ЕС.
- Продуктът е произведен в съответствие със Европейския RoHS стандарт.
- Символът на WEEE (зачертана с кръст кофа за боклук), показва, че този продукт не е домашен отпадък. С подходящи средства за управление на отпадъците се избягват на последниците, които са вредни за хората и околната среда и са резултат от опасни материали, използвани в устройството, както и неправилно съхранение и обработка. Защитете околната среда, като рециклирате опасни отпадъци подходящо. За да получите подробна информация за рециклиране на този продукт, моля, свържете се с вашия търговец или местна власт.



УСТАНОВКА

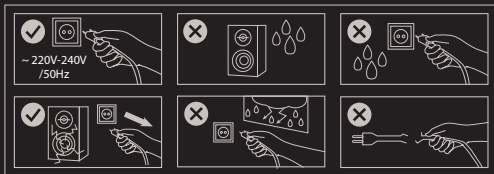


СОДЕРЖИМОЕ

- 2.1 игровые колонки
- Проводной пульт дистанционного управления
- Краткое руководство

ГАРАНТИЯ

- 2 года гарантии от Производителя



РЕЖИМ РАБОТЫ КОЛОНКИ

- Режим AUX (проводной) - индикатор на сабвуфере горит непрерывным синим цветом (пурпурным в режиме ECO).
- Режим BT (безпроводной) - индикатор на сабвуфере мигает поочередно синим (пурпурным в режиме ECO) и красным цветом.
- Для изменения режима работы колонки, необходимо нажать кнопку MODE.

РЕЖИМ ECO

- при его активации синий индикатор меняет цвет на пурпурный. Если колонка в течение 1 часа не получает сигнала, она переходит в режим экономии энергии.

БЕЗОПАСНОСТЬ

- Использовать по назначению.
- Ремонт или демонтаж неуполномоченными лицами ведет к аннулированию гарантии и может стать причиной повреждения устройства.
- Падение или удар устройства могут привести к его повреждению, образованию царапин или другим дефектам.
- Не использовать устройство при низких и высоких температурах, в сильных магнитных полях, а также во влажной или пыльной среде.
- Неправильная эксплуатация может повредить устройство.

СОПРЯЖЕНИЕ НОВОГО УСТРОЙСТВА С КОЛОНКОЙ

- Удерживать кнопку MODE в течение 5 секунд, индикатор начнет очень быстро мигать.
- Выбрать на своем исходном устройстве колонку Helium 610BT.
- После сопряжения устройств индикатор начнет мигать медленно.
- С этого момента устройства будут соединяться автоматически, когда они будут находиться в радиусе действия.

ОБЩАЯ ИНФОРМАЦИЯ

- Продукт безопасен, соответствует требованиям ЕС и ТС.
- Продукт изготовлен согласно европейской норме RoHS.
- Использование символа WEEE (перечеркнутый мусорный бак) обозначает то, что продукт не может рассматриваться в качестве бытовых отходов. Правильная утилизация использованного оборудования позволяет избежать угроз для здоровья людей и окружающей среды, связанных с возможным наличием в оборудовании опасных веществ, смесей и компонентов, а также неправильного хранения и обработки такого оборудования. Селективный сбор также позволяет перерабатывать материалы и компоненты, из которых изготовлено устройство. Для получения более подробной информации относительно утилизации и переработки продукта, обратитесь в розничный пункт продажи, в котором была совершена покупка или свяжитесь с соответствующим локальным органом власти.





WWW.GENESIS-ZONE.COM

**PRODUCT & SUPPORT
INFORMATION** | PLEASE SCAN QR CODE |

© GENESIS. All rights reserved. GENESIS name and logo, and all related product and service names, design marks and slogans are the trademarks or registered trademarks of GENESIS. All other product and service marks contained herein are the trademarks of their respective owners. | V.0250

