

HP Z2 Tower G9 stasjonær arbeidsstasjons-PC

Profesjonell ytelse. I dag og i morgen



Opplev et helt nytt ytelsesnivå for profesjonelle arbeidsflyter. Z2-tårnet er konstruert til å kjører flertrådede apper for rask rendring, simulering og strålesporing i sanntid på en effektiv måte. Og når kravene dine endrer seg, har du imponerende utvidelsesmuligheter slik at du kan oppgradere.

Setter standarden for entry-arbeidsstasjoner

Få ytelsen til profesjonell grafikk og en Intel® Core™-prosessor, inkludert K-serien, på intensive flertrådede apper. Designet uten risiko for kvelning slik at du kan rendere, simulere og til og med strålespore i sanntid uten overoppheting eller redusert hastighet. Du kan prioritere arbeidsflyten og øke ytelsen med opptil 34 %¹¹ bare ved å endre en BIOS-innstilling via HPs modus for høy ytelse.

Bygget for å utvides. Kraften til å vokse

Må du oppgradere grafikken? Øke minne eller lagringsplass? Legge til spesialiserte PCIe-kort? Bare gjør det. Med plass til utvidelser og verktøystilgang kan du enkelt oppgradere og legge til komponenter etter hvert som behovene endrer seg. Dette er en investering som vil vare i årevis.

Bransjeledende sikkerhet. Pålitelighet du kan stole på

Bevar roen med en PC som er bygget for å vare. Z2-tårnet har gjennomgått 360 000 timer med grundig testing, testing av militærstandard² og er sertifisert for profesjonelle apper. Og med HP Wolf Security for Business¹ er enheten beskyttet under, i og over operativsystemet.



HP Z2 Tower G9 stasjonær arbeidsstasjons-PC



Operativsystemer

Finn støtte til akkurat dine behov ved å velge mellom operativsystemene Windows 11 Pro, WSL2 eller Linux®.⁴

Intel® Core™-prosessorer⁵

Gi ideene liv og kjøp flere apper samtidig med de nyeste Intel® Core™ vPro®⁶-prosessorene. Velg K-serien for ekstra ytelse.

Profesjonell grafikk

Design, rendre, strålespor og jobb effektivt med store datasett med opptil NVIDIA RTX A5000 og AMD Radeon Pro X med PCIe G5 høyhastighets båndbredde.⁷

Minne

Få rask ytelse når du jobber med komplekse designoppgaver med 4 DIMM-er for opptil 128 GB DDR5-minne med en økt minnehastighet på opptil 4400 MHz.⁸

Lagring

Lagringsmuligheter på profesjonelt nivå. Få opptil 48 TB med 3x M.2-lagringsspor og RAID for ekstra ytelse og pålitelighet.⁹

Fleksibel I/O-modul

Konfigurer for dagens behov og tilpass deg fremtiden med flere flex i/O-alternativer. Velg mellom DP 1.4, VGA, HDMI, dobbel USB Type-A, USB Type-C® med Alt-DP eller en andre seriell og mer.¹⁰

HP Wolf Security

HP Wolf Security for Business skaper et maskinvareforsterket, motstandsdyktig forsvar som alltid er på. Fra BIOS til nettleser, over, i og under operativsystemet, bidrar disse løsningene som er i stadig utvikling, til å beskytte PC-en mot moderne trusler.¹

Verktøyfri tilgang

Utvikle arbeidet ditt. Utvikle utstyret ditt. Med verktøyfri tilgang til innsiden, kan du tilpasse Z-maskinen slik at den passer behovene dine.

Nettverkstilkobling

Koble til med rask nettverkstilkobling med et 10 Gb Ethernet-grensesnitt.

ISV-sertifisert

Jobb i trygg forvisning om at den stasjonære PC-en er sertifisert for ledende programvareapplikasjoner som sikrer toppytelse.³

Termisk styring

Et innovativt design som holder maskinvarekomponentene kjølige og stille uansett hvor hardt maskinen jobber. Vær trygg på at du kan kjøre systemet på fullt hele døgnet.

Egendefinerte ytelsesmoduser

Tilpass PC-en for å sikre topp ytelse med tre forskjellige moduser som håndterer en hvilken som helst oppgave.



HP Z2 Tower G9 stasjonær arbeidsstasjons-PC

Spesifikasjonstabell

| | |
|-------------------------------------|--|
| Tilgjengelige operativsystem | Windows 11 Pro ¹ Windows 11 Home – HP anbefaler Windows 11 Pro for bedrifter ¹ Linux®-klargjort ³ Ubuntu 20.04 LTS ²⁷ |
| Prosessorfamilie⁴ | 13. generasjons Intel® Core™ i9-prosessor; 13. generasjons Intel® Core™ i7-prosessor; 13. generasjons Intel® Core™ i5-prosessor; 13. generasjons Intel® Core™ i3-prosessor; 12. generasjons Intel® Core™ i9-prosessor; 12. generasjons Intel® Core™ i7-prosessor; 12. generasjons Intel® Core™ i5-prosessor; 12. generasjon Intel® Core™ i3-prosessor |
| Tilgjengelige prosessorer | Intel® Core™ i5-12400 med Intel® UHD-grafikk (2,5 GHz P-kjerners basefrekvens, opptil 4,4 GHz P-kjerners Max Turbo-frekvens, 18 MB L3 buffer, 6 P-kjerner, 12 tråder) Intel® Core™ i3-12300 med Intel® UHD-grafikk (3,5 GHz P-kjerners basefrekvens, opptil 4,4 GHz P-kjerners Max Turbo-frekvens, 12 MB L3 buffer, 4 P-kjerner, 8 tråder) Intel® Core™ i3-12100 med Intel® UHD-grafikk (3,3 GHz P-kjerners basefrekvens, opptil 4,3 GHz P-kjerners Max Turbo-frekvens, 12 MB L3 buffer, 4 P-kjerner, 8 tråder) Intel® Core™ i5-12600K med Intel® UHD-grafikk (2,8 GHz E-kjerners basefrekvens, 3,7 GHz P-kjerners basefrekvens, opptil 3,6 GHz E-kjerners Max Turbo-frekvens, opptil 4,9 GHz P-kjerners Max Turbo-frekvens, 20 MB L3 buffer, 6 P-kjerner og 4 E-kjerner, 16 tråder) Intel® Core™ i5-12600 med Intel® UHD-grafikk (3,3 GHz P-kjerners basefrekvens, opptil 4,8 GHz P-kjerners Max Turbo-frekvens, 18 MB L3 buffer, 6 P-kjerner, 12 tråder) Intel® Core™ i5-12500 med Intel® UHD-grafikk (3,0 GHz P-kjerners basefrekvens, opptil 4,6 GHz P-kjerners Max Turbo-frekvens, 18 MB L3 buffer, 6 P-kjerner, 12 tråder) Intel® Core™ i9-12900 med Intel® UHD-grafikk (1,8 GHz E-kjerners basefrekvens, 2,4 GHz P-kjerners basefrekvens, opptil 3,8 GHz E-kjerners Max Turbo-frekvens, opptil 5,0 GHz P-kjerners Max Turbo-frekvens, opptil 5,1 GHz med Intel® Turbo Boost-teknologi, 30 MB L3 buffer, 8 P-kjerner og 8 E-kjerner, 24 tråder) Intel® Core™ i9-12900K med Intel® UHD-grafikk (2,4 GHz E-kjerners basefrekvens, 3,2 GHz P-kjerners basefrekvens, opptil 3,9 GHz E-kjerners Max Turbo-frekvens, opptil 5,2 GHz P-kjerners Max Turbo-frekvens, 30 MB L3 buffer, 8 P-kjerner og 8 E-kjerner, 24 tråder) Intel® Core™ i7-12700K med Intel® UHD-grafikk (2,7 GHz E-kjerners basefrekvens, 3,6 GHz P-kjerners basefrekvens, opptil 3,8 GHz E-kjerners Max Turbo-frekvens, opptil 5,0 GHz P-kjerners Max Turbo-frekvens, 25 MB L3 buffer, 8 P-kjerner og 4 E-kjerner, 20 tråder) Intel® Core™ i7-12700 med Intel® UHD-grafikk (1,6 GHz E-kjerners basefrekvens, 2,1 GHz P-kjerners basefrekvens, opptil 3,6 GHz E-kjerners Max Turbo-frekvens, opptil 4,8 GHz P-kjerners Max Turbo-frekvens, opptil 4,9 GHz med Intel® Turbo Boost-teknologi, 25 MB L3 buffer, 8 P-kjerner og 4 E-kjerner, 20 tråder) Intel® Core™ i5-13400 (1,8 GHz E-kjerners basefrekvens, 2,5 GHz P-kjerners basefrekvens, opptil 3,3 GHz E-kjerners Max Turbo-frekvens, opptil 4,6 GHz P-kjerners Max Turbo-frekvens, 20 MB L3 buffer, 6 P-kjerner og 4 E-kjerner, 16 tråder) Intel® Core™ i5-13500 (1,8 GHz E-kjerners basefrekvens, 2,5 GHz P-kjerners basefrekvens, opptil 3,5 GHz E-kjerners Max Turbo-frekvens, opptil 4,8 GHz P-kjerners Max Turbo-frekvens, 24 MB L3 buffer, 6 P-kjerner og 8 E-kjerner, 20 tråder) Intel® Core™ i5-13600 (2,0 GHz E-kjerners basefrekvens, 2,7 GHz P-kjerners basefrekvens, opptil 3,7 GHz E-kjerners Max Turbo-frekvens, opptil 5,0 GHz P-kjerners Max Turbo-frekvens, 24 MB L3 buffer, 6 P-kjerner og 8 E-kjerner, 20 tråder) Intel® Core™ i5-13600K (2,6 GHz E-kjerners basefrekvens, 3,5 GHz P-kjerners basefrekvens, opptil 3,9 GHz E-kjerners Max Turbo-frekvens, opptil 5,1 GHz P-kjerners Max Turbo-frekvens, 24 MB L3 buffer, 6 P-kjerner og 8 E-kjerner, 20 tråder) Intel® Core™ i7-13700 (1,5 GHz E-kjerners basefrekvens, 2,1 GHz P-kjerners basefrekvens, opptil 4,1 GHz E-kjerners Max Turbo-frekvens, opptil 5,1 GHz P-kjerners Max Turbo-frekvens, 30 MB L3 buffer, 8 P-kjerner og 8 E-kjerner, 24 tråder) Intel® Core™ i7-13700K (2,5 GHz E-kjerners basefrekvens, 3,4 GHz P-kjerners basefrekvens, opptil 4,2 GHz E-kjerners Max Turbo-frekvens, opptil 5,3 GHz P-kjerners Max Turbo-frekvens, 30 MB L3 buffer, 8 P-kjerner og 8 E-kjerner, 24 tråder) Intel® Core™ i9-13900 (1,5 GHz E-kjerners basefrekvens, 2,0 GHz P-kjerners basefrekvens, opptil 4,2 GHz E-kjerners Max Turbo-frekvens, opptil 5,2 GHz P-kjerners Max Turbo-frekvens, 36 MB L3 buffer, 8 P-kjerner og 16 E-kjerner, 32 tråder) Intel® Core™ i9-13900K (2,2 GHz E-kjerners basefrekvens, 3,0 GHz P-kjerners basefrekvens, op |
| Brikkesett | Intel® W680 |
| Maksimalt minne | 128 GB DDR5-4400 ikke-ECC SDRAM; 128 GB DDR5-4400 ECC SDRAM ²⁹ Overføringshastighet opptil 4400 MT/s. |
| Minnespor | 4 DIMM |
| Internminne | 500 GB inntil 2 TB 7200 rpm SATA HDD ⁷ 1 TB inntil 12 TB 7200 rpm Enterprise SATA HDD ⁷ inntil 500 GB 7200 rpm SED HDD ⁷ 512 GB inntil 4 TB HP Z Turbo Drive PCIe® NVMe™ TLC M.2 SSD ⁷ 512 GB inntil 4 TB HP Z Turbo Drive PCIe® NVMe™ SED Opal 2 TLC M.2 SSD ⁷ 256 GB inntil 1 TB PCIe® NVMe™ Value M.2 SSD ⁷ 500 GB inntil 2 TB CRU SHIPS avtakbar NVMe™-modul ⁷ |
| Optisk stasjon | HP tynn DVD-ROM; HP tynn DVD-brenner ^{11,12} |
| Tilgjengelig grafikk | Integrert: Intel® UHD-grafikk 770 Grunnl. 3D: NVIDIA® T400 (4 GB GDDR6 dedikert) AMD Radeon™ Pro WX 3200 (4 GB GDDR5 dedikert) ³² 3D på mellomnivå: NVIDIA RTX™ A4000 (16 GB GDDR6 dedikert) NVIDIA® A4000E (16 GB GDDR6 dedikert) NVIDIA RTX™ A2000 (12 GB GDDR6 dedikert) NVIDIA RTX™ A2000E (12 GB GDDR6 dedikert) NVIDIA® T1000 (8 GB GDDR6 dedikert) AMD Radeon™ Pro W6600 (8 GB GDDR6 dedikert) NVIDIA® T1000 (4 GB GDDR6 dedikert) NVIDIA RTX™ A2000 (6 GB GDDR6 dedikert) AMD Radeon™ Pro W6600 (8 GB GDDR5 dedikert) NVIDIA RTX™ 4000 Ada-generasjonen (20 GB GDDR6 dedikert) Avansert 3D: NVIDIA RTX™ A5000 (24 GB GDDR6 dedikert) AMD Radeon™ Pro W6800 (32 GB GDDR6 dedikert) AMD Radeon™ RX 6400 grafikk (4 GB GDDR6 dedikert) AMD Radeon™ RX 6700 XT-grafikk (12 GB GDDR6 dedikert) AMD Radeon™ Pro W7900 (48 GB GDDR6 dedikert) NVIDIA RTX™ 5000 Ada-generasjonen (32 GB GDDR6 dedikert) AMD Radeon™ Pro W7500 (8 GB GDDR6 dedikert) AMD Radeon™ Pro W7600 (8 GB GDDR6 dedikert) |
| Lyd | Realtek ALC3205-VA2-CG, 2,0 W intern monohøytaler |
| Utvidelsesspor | 1 PCIe 3 x4 (x16-kontakt); 1 PCIe 3 x4 (x4-kontakt); 1 PCIe 3 x1 (x4-kontakt); 1 PCIe 5 x16 (x16-kontakt); 1 M.2 2230 PCIe 3 X1 for WLAN (1 M.2 2230-spor for WLAN og 3 M.2 2280-spor for lagring) |
| Porter og kontakter | Foran: 4 SuperSpeed USB Type-A 10 Gbps signalhastighet (1 lading); 1 universell lydkontakt ; Bak: 1 lydingang; 1 lyduttgang; 1 RJ-45; 2 DisplayPort™ 1.4; 2 SuperSpeed USB Type-A 10 Gbps signalhastighet; 1 SuperSpeed USB type-A 5 Gbps signalhastighet; 3 USB type-A 480 Mbps signalhastighet ; Tilleggsporter: Flex IO foran – Velg ett av følgende alternativer: 1 SuperSpeed USB Type-C® 20 Gbps signalhastighet (1 lading), 1 SD 4.0-kortleser. Flex IO – Velg ett av følgende alternativer: 1 DisplayPort™ 1.4, 1 HDMI 2.0b, 1 VGA, 1 2. 1GbE LAN, 1 dobbel SuperSpeed USB Type-A 5 Gbps signalhastighet, 1 SuperSpeed USB Type-C® 10 Gbps signalhastighet (15W USB-strømløsering, Alt Mode DisplayPort™), 1 Thunderbolt™ 3 med SuperSpeed USB4 Type-C® 40 Gbps signalhastighet (kablet til PCIe AIC). Foran: 1 SuperSpeed USB Type-C® 20 Gbps signalhastighet (lading), 1 SD-kortleser. Flex IO bak: velg ett av følgende alternativer: 1 SuperSpeed USB Type-C® 20 Gbps signalhastighet (lading), 2 SuperSpeed USB Type-A 5 Gbps signalhastighet, 1 seriell. Flex IO foran: velg ett av følgende alternativer: 1 SuperSpeed USB Type-C® 20 Gbps signalhastighet (lading), 1 SD 4.0-kortleser ³ |



HP Z2 Tower G9 stasjonær arbeidsstasjons-PC

Spesifikasjonstabell

| | |
|--|---|
| Tastatur | HP kablet stasjonær 320K-tastatur; HP kablet stasjonær 320MK-mus og -tastatur; HP 125 kablet tastatur; HP 655 kombinert trådløst tastatur og trådløs mus; HP 975 trådløst tastatur; HP 455 programmerbart trådløst tastatur ⁹ |
| Mus | HP kablet stasjonær 320M-mus; HP kablet stasjonær 128-lasermus; HP 125 kablet mus; HP Creator 935 svart trådløs mus ⁹ |
| Kommunikasjon | LAN: Intel® Ethernet-nettverksadapter I225-T1; Intel® I350-T2 toporters GbE NIC; Intel® X550-T2 toporters 10 GbE NIC; NVIDIA® Mellanox ConnectX-6 DX toporters 10/25GbE SFP28 NIC; Allied Telesis AT-2911T/2-901 toporters 1 GbE NIC; Intel® i225-T1 énporters 2,5 GbE NIC ³⁰ ; WLAN: Intel® Wi-Fi 6E AX211 (2x2) og Bluetooth® 5.3 trådløst kort med ekstern antenne; Intel® Wi-Fi 6 AX211 (2x2) og Bluetooth® 5.3 trådløst kort med intern antenne ²⁶ ; |
| Stasjonsrom | Ekstern: Én slank ODD; En 5,25-tommers ODD; Internt: En 2,5" HDD; To 3,5" HDD; Tre M.2 NVME 2280 SSD |
| Programvare^{15,16,17} | HP PC Hardware Diagnostics UEFI HP Support Assistant HP PC Hardware Diagnostics Windows ZCentral Remote Boost HP Image Assistant HP Manageability Integration Kit Performance Advisor 3.0 |
| Sikkerhetsadministrasjon^{19,20,21,22,23,24,25,26,33} | HP Secure Erase HP Sure Click HP BIOSphere Gen6 HP Sure Admin Valgfritt dekselsensorsett HP Client Security Manager Gen6 HP Sure Start Gen7 HP Sure Recover Gen4 HP Sure Sense Gen2 HP Sure Run Gen5 |
| Lisenser for sikkerhetsprogramvare | HP Wolf Pro Security Edition ⁵⁶ |
| Administrasjonsfunksjoner | HP Driver Packs; HP Management Integration Kit for Microsoft System Center Configuration Manager Gen4; HP System Software Manager (nedlasting); HP BIOS Configuration Utility (nedlasting) ¹⁸ |
| Strøm | 350 W 92 % effektiv, omfattende, aktiv PFC; 700 W 92 % effektiv, omfattende, aktiv PFC; 500 W 90 % effektiv, omfattende, aktiv PFC; 450 W 90 % effektiv, omfattende, aktiv PFC |
| Mål | 35,6 x 16,9 x 38,5 cm; (Standard tårnretning.); 51,8 x 29,5 x 49 cm (Package) |
| Vekt | Starter på 7,2 kg; (Nøyaktig vekt avhenger av konfigurasjon.) |
| Ecolabels | IT ØKO-erklæring; TCO-sertifiserte konfigurasjoner tilgjengelig; EPEAT® Gold-registrert i USA ^{13,31} |
| Energy star-sertifisert | ENERGY STAR®-sertifisert |
| Bærekraftig innvirkningsspesifikasjoner | Høyttalerkabinett av plast som ellers ville havnet i havet; 45 % resirkulert plast fra forbruker; 25 % ITE-utledet plast i sluttet sirkel; Bulkemballasje tilgjengelig; 80 Plus® Gold-strømforsyning tilgjengelig; Støpt emballasjekartong i boksen er 100 % bærekraftig produsert og resirkulerbar; Høyttalerkabinett og systemvifte av plast som ellers ville havnet i havet; Inneholder resirkulert metall |
| Kompatible skjermer | Alle HP Z- og HP DreamColor-skjermer støttes. Se www.hp.com/go/zdisplays hvis du vil ha mer informasjon. |



HP Z2 Tower G9 stasjonær arbeidsstasjons-PC

Tilbehør og tjenester (ikke inkludert)

NVIDIA RTX A4000 16 GB 4DP-grafikkort



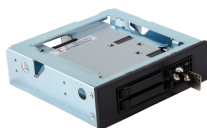
Produktnummer: 20X24AA

NVIDIA Mellanox ConnectX-6 LX toporters 25 GbE SFP28 NIC



Produktnummer: 436M8AA

HP CRU QX328 5,25 tommers avtakbar frontramme



Produktnummer: 4N011AA

HP Kabellås med nøkkel 10 mm



Du bidrar til å sikre den bærbare PC-en på kontoret og i områder med mye trafikk ved å feste den til en sikker flate med HP Master kabellås med en nøkkel på 10mm som er laget spesielt for bærbare PC-er med ultra-tynn profil.

Produktnummer: T1A62AA

HP Business tynt smartkorttastatur



Øk produktiviteten, foreta et stilfullt IT-valg og få integrerte sikkerhetsfunksjoner med HP USB tynt smartkorttastatur som har innebygd smartkortleser og som er utformet for de nyeste HP PC-ene for virksomheter.

Produktnummer: Z9H48AA



HP Z2 Tower G9 stasjonær arbeidsstasjons-PC

Fotnoter

- ¹ HP Wolf Security for Business krever Windows 10 eller høyere, inkluderer forskjellige HP-sikkerhetsfunksjoner og er tilgjengelig på produkter i seriene HP Pro, Elite, RPOS og arbeidsstasjoner. Se inkluderte sikkerhetsfunksjoner og OS-krav i produktinformasjonen.
- ² MIL-STD-testing er ikke ment å demonstrere egnethet for kontraktskravene til U.S. Department of Defense eller for militær bruk. Testresultater er ingen garanti for fremtidig ytelse under disse testforholdene. Utlisikket skade eller skade som oppstår under disse forholdene, krever en valgfri HP Accidental Damage Protection Care Pack.
- ³ Programvare fra tredjeparter selges separat.
- ⁴ Ikke alle funksjoner er tilgjengelig i alle utgaver eller versjoner av Windows. Systemer kan kreve oppgradert og/eller separat innkjøp av maskinvare, drivere, programvare eller BIOS-oppdatering for å kunne utnytte funksjonaliteten i Windows fullt ut. Windows 11 Pro oppdateres automatisk, noe som alltid er aktivert. Omkostninger fra Internett-leverandører kan forekomme, og ytterligere krav kan gjelde ved fremtidige oppdateringer. Se <http://www.windows.com>.
- ⁵ Multicore er utformet for å forbedre ytelsen til visse programvareprodukter. Det er ikke sikkert at alle kunder og alle programmer kan benytte denne teknologien. Ytelse og klokkefrekvens varierer i forhold til programmets arbeidsbelastning og konfigurasjon av maskinvare og programvare. Intels nummerering, merking og/eller navn er ikke et mål på høyere ytelse.
- ⁶ For full Intel® vPro™-funksjonalitet er det nødvendig med Windows 10 Pro 64-biters, en vPro-støttet prosessor, et vPro-aktivert brikkesett, vPro-aktivert kablet LAN og/eller WLAN-kort og TPM 2.0. Noen funksjoner krever ekstra tredjepartsprogramvare for å kunne kjøre. Se <http://intel.com/vpro>
- ⁷ Selges separat eller som en tilleggsfunksjon.
- ⁸ Generasjon etter generasjon.
- ⁹ For lagringsstasjoner, GB = 1 milliard byte. TB = 1 billion byte. Faktisk formatert kapasitet er mindre. Opptil 36 GB systemdiskplass (for Windows 11) er reservert systemgjenopprettingsprogramvaren.
- ¹⁰ Tilleggsfunksjoner som må konfigureres ved kjøp eller som selges separat.
- ¹¹ Sammenlignet med ytelsesmodus. Økning i ytelse er basert på en Z2 Tower G9-PC med 64 GB minne, 1 TB NVMe, Windows 11 22H2 OS, RTX A4000, i9-13900 CPU som bruker SPECworkstation 3.1.

Fotnoter for tekniske spesifikasjoner

- ¹ Ikke alle funksjoner er tilgjengelige i alle utgaver eller versjoner av Windows. Systemer kan kreve oppgradert og/eller separat innkjøp av maskinvare, drivere, programvare eller BIOS-oppdatering for å kunne fullt utnytte funksjonaliteten i Windows. Windows oppdateres og aktivert automatisk. Høyhastighets Internett og Microsoft-konto kreves. Omkostninger fra Internett-leverandører kan forekomme, og ytterligere krav kan gjelde ved fremtidige oppdateringer. Gå til <http://www.windows.com>.
- ² Hvis du vil ha detaljert informasjon om operativsystem-/maskinvarestøtte for Linux, kan du se: http://www.hp.com/support/linux_hardware_matrix.
- ³ Multicore er utviklet for å forbedre ytelsen til visse programvareprodukter. Det er ikke sikkert at alle kunder og alle programmer vil dra nytte av å bruke denne teknologien. Ytelse og klokkefrekvens varierer i henhold til programmets arbeidsbelastning og konfigurasjon av maskinvare og programvare. Intels nummerering, merking og/eller navn er ikke et mål på høyere ytelse.
- ⁴ For full Intel® vPro™-funksjonalitet er det nødvendig med Windows 11 Pro 64-biters, en vPro-støttet prosessor, et vPro-aktivert brikkesett, vPro-aktivert kablet LAN og/eller WLAN-kort og TPM 2.0. Noen funksjoner krever ekstra tredjepartsprogramvare for å kunne kjøre. Se <http://intel.com/vpro>.
- ⁵ Intel Turbo Boost-lytelsen varierer, avhengig av maskinvare, programvare og generell systemkonfigurasjon. Se <http://www.intel.com/technology/turboboost> hvis du vil ha mer informasjon.
- ⁶ For lagringsstasjoner: 1 GB = 1 milliard byte. TB = 1 billion byte. Faktisk formatert kapasitet er mindre. Opptil 36 GB systemdiskplass (for Windows 11) er reservert for systemgjenopprettingsprogramvaren.
- ⁷ Flex IO-port og ett PCIe-spor vil være i bruk når Thunderbolt er installert. Se vanlige spørsmål i Thunderbolt-fellesskapet for informasjon om Thunderbolt-kompatibilitet. <https://www.thunderbolttechnology.net/tech/faq>.
- ⁸ Tastaturer og mus er tilleggs- eller ekstrautstyr.
- ⁹ Et bestemt chassis kreves for 550 W 92 % effektiv, bredt område, aktiv PFC-strømforsyning.
- ¹⁰ Duplisering av opphavsrettslig beskyttet materiale er strengt forbudt. Faktiske hastigheter kan variere. Kompatibilitet med talsmedier vil variere mye på enkelte DVD-spillere og DVD-ROM-stasjoner for hjemmebruk. Merk: DVD-RAM kan ikke lese eller skrive til

enkeltstående/dobbeltstående versjoner av 1.0-medier på henholdsvis 2.6 og 5.2 GB.

¹² Med Blu-ray kan det oppstå visse problemer med disker, digital tilkobling, kompatibilitet og/eller ytelse, men det betyr ikke at produktet er defekt. Det garanteres ikke for feilfri avspilling på alle systemer. For avspilling av enkelte Blu-Ray-titler kan det være nødvendig med en digital DVI- eller HDMI-tilkobling for avspilling, og skjermen kan kreve støtte for HDCP. Det kan ikke avspilles HD-DVD-filer på denne stasjonen PC-en.

¹³ Basert på US EPEAT®-registrering i henhold til IEEE 1680.1-2018 EPEAT®. EPEAT®-status varierer fra land til land. Gå til www.epeat.net hvis du vil ha mer informasjon.

¹⁴ HP ZCentral Remote Boost er ikke forhåndsinstallert på Z-arbeidsstasjoner, men kan lastes ned og kjøres på alle stasjoner og bærbare Z-maskiner uten lisenskjøp. Med enheter som ikke er Z-maskiner kreves kjøp av løpende fritstående eller løpende flytende lisens per versjon som er i bruk, og kjøp av ZCentral Remote Boost-programvarestøtte. ZCentral Remote Boost krever Windows, RHEL (7 eller 8), UBUNTU 18.04 LTS eller HP ThinPro 7-operativsystemer. Operativsystemet MacOS (10.13 eller nyere) støttes bare på mottakerens side. Krever netverkstilgang. Programvaren er tilgjengelig for nedlasting på hp.com/ZCentralRemoteBoost.

¹⁵ HP Performance Advisor-programvare – HP Performance Advisor er klar og venter på å hjelpe deg med å utnytte HP Workstation optimalt fra dag én – og alle dager senere. Lær mer eller last ned fra: <https://www8.hp.com/us/en/workstations/performance-advisor.html>

¹⁷ HP Support Assistant krever Windows og Internett-tilgang.

¹⁸ HP Manageability Integration Kit kan lastes ned fra <http://www8.hp.com/us/en/ads/clientmanagement/overview.html>.

¹⁹ HP Client Security Manager Gen7 krever Windows og er tilgjengelig på utvalgte HP PC-er.

²⁰ HP BIOSphere Gen6-funksjoner kan variere avhengig av plattform og konfigurasjoner.

²¹ HP Sure Click krever Windows 11 Pro eller Enterprise. Se https://bit.ly/2PrLT6A_SureClick for fullstendig informasjon.

²² HP Sure Start Gen7 er tilgjengelig på utvalgte PC-er og arbeidsstasjoner fra HP. Se produktspesifikasjoner for tilgjengelighet.

²³ HP Sure Run Gen5 er tilgjengelig på enkelte HP-PC-er og krever Windows 10 og høyere.

²⁴ HP Sure Recover Gen4 er tilgjengelig på utvalgte HP-PC-er og krever en åpen netverkstilkobling. For å unngå tap av data må du sikkerhetskopiere viktige filer, data, bilder, videoer osv. før du bruker HP Sure Recover.

²⁵ HP Secure Erase gjelder metodene som er skissert i National Institute of Standards and Technology Special Publication 800-88, om rensemetoden "Clear". HP Secure Erase støtter ikke plattformer med Intel® Optane™.

²⁶ HP Sure Sense krever Windows 11 Pro eller Enterprise og støtter Microsoft Internet Explorer, Google Chrome™ og Chromium™. Støttede vedlegg inkluderer Microsoft Office- (Word, Excel, PowerPoint) og PDF-filer i skrivebeskyttet modus når Microsoft Office eller Adobe Acrobat er installert.

²⁷ En sertifisert forhåndsinstallert versjon av Ubuntu® 20.04 LTS er tilgjengelig fra HP for denne plattformen.

²⁸ Trådløst nettkort og Internett-tjeneste kreves og selges separat. Tilgjengeligheten av offentlige trådløse tilgangspunkter er begrenset.

²⁹ Wi-Fi 6 (802.11ax) er bakoverkompatibel med tidligere 802.11-spesifikasjoner.

³⁰ Da enkelte tredjeparts minnemoduler ikke følger etablerte bransjestandarder, anbefaler vi bruk av HP-merket minne for å sikre kompatibilitet. Hvis du blander minnehastigheter, vil systemet benytte den laveste minnehastigheten.

³¹ Intel I350-T4 fireporters GbE NIC er kun en AMO.

³² TCO-sertifiserte konfigurasjoner tilgjengelig når ENERGY STAR-konfigurasjoner velges med en USB Type-C-kontakt. ENERGY STAR tilgjengelig med en kombinasjon av høyteles CPU-er, høyteles grafikort og utvalgte minnekonfigurasjoner.

³³ NVIDIA® T400 (2 GB GDDR6 dedikert) kan nå slutten på brukstiden i slutten av 2022.

³⁴ HP Sure Admin krever Windows 10 eller høyere, HP BIOS, HP Manageability Integration Kit fra

<http://www.hp.com/go/clientmanagement> og HP Sure Admin Local Access Authenticator smarttelefon-app fra Android- eller Apple-butikken.

³⁵ HP Wolf Pro Security Edition (inkludert HP Sure Click Pro og HP Sure Sense Pro) er tilgjengelig forhåndsinstallert på utvalgte SKU-enheter, og inkluderer en betalt ettårig eller treårig lisens, avhengig av hvilket HP-produkt som kjøpes. HP Wolf Pro Security Edition-programvaren er lisensiert i henhold til lisensvilkårene i HP Wolf Security-programvaren – EULA-lisensavtalen (sluttbrukerlisensavtalen) som du finner her: https://support.hp.com/us-en/document/ish_3875769-3873014-16 slik EULA er endret av følgende: "7. Periode. Med mindre den er terminert tidligere i henhold til vilkårene i denne EULA, vil lisensen for HP Wolf Pro Security Edition (HP Sure Sense Pro og HP Sure Click Pro) tre i kraft ved aktivering og ha en aktiv lisensperiode på tolv (12) måneder eller trettiseks (36) måneder deretter («innledende periode»). På slutten av den innledende perioden kan du enten (a) kjøpe en fornyelseslisens på HP Wolf Pro Security Edition fra HP.com, HP-salg eller en HP-kanalpartner, eller (b) fortsette å bruke standardversjonene av HP Sure Click og HP Sure Sense uten ekstra kostnader, fremtidige programvareoppdateringer eller HPs kundestøtte.

Registrerer deg for oppdateringer www.hp.com/go/getupdated

© Copyright 2023 HP Development Company, L.P. Informasjonen i dette dokumentet kan endres uten varsel. De eneste garantiene for produktene og tjenestene fra HP gis i de uttrykkelige garantierklæringene som følger med slike produkter og tjenester. Ingenting i dette dokumentet skal tolkes som noen form for tilleggsgaranti. HP kan ikke holdes ansvarlig for eventuelle redaksjonelle feil eller utelatelser i dette dokumentet.

Intel, Pentium, Intel-logoen, Intel Core, Thunderbolt, vPro, Optane og Core Inside er varemerker eller registrerte varemerker som tilhører Intel Corporation eller deres datterselskaper i USA og andre land. Bluetooth er et varemerke som tilhører rettighetsinnehaver og brukes av HP Inc. på lisens. USB type-C® og USB-C® er registrerte varemerker for USB Implementers Forum. Adobe PDF er et varemerke som tilhører Adobe Systems Incorporated. ENERGY STAR er et registrert varemerke som tilhører U.S. Environmental Protection Agency. DisplayPort™ og DisplayPort™-logoen er varemerker som tilhører VESA® (Video Electronics Standards Association) i USA og andre land. NVIDIA, NVIDIA-logoen, Quadro og GeForce er varemerker og/eller registrerte varemerker for NVIDIA Corporation i USA og andre land. Bluetooth er et varemerke som tilhører rettighetsinnehaver og brukes av HP Inc. på lisens. AMD og Radeon er varemerker for Advanced Micro Devices, Inc. Alle andre varemerker tilhører de respektive eierne.

November 2023

--

