

HP Z2 Mini G9 stasjonær arbeidsstasjons-PC

Får unna store prosjekter. Passer inn i små områder.



Håndter arbeidsflyter du aldri før trodde var mulig å utføre på en så liten PC. En HP Z2 Mini-PC får plass på skrivebordet eller bak skjermen, slik at du kan håndtere 3D-prosjekter uten å miste verdifull plass på kontoret. Samtidig følger du deg beskyttet fra BIOS til nettleser, over, i og under operativsystemet med HP Wolf Security-pakken.

Enestående Z mini-kraft²

Få gjort mer enn du noensinne ville trodd på en så liten og slank PC. Nå får du standard lavprofils NVIDIA® RTX-grafikk i en Z2 Mini-enhet, kombinert med Intel® Core™-prosessorer, inkludert K-serien, for sømløst design-, renderings- og simuleringsarbeid.

Passer inn overalt

Skap den perfekte arbeidsplassen enten du jobber på et kontor eller hjemme. Enheten har et moderne og allsidig design som tar seg flott ut på skrivebordet og kan festes bak en skjerm, under skrivebordet eller i et rack i datasenteret³. Du kan til og med ta den med deg når du reiser til og fra kontoret.

Konstruert for utvikling

Z2 Mini-enheten er klar til å utvikle seg sammen med arbeidsflyten din. Et nytt utskytbart design gir verktøyfri tilgang til komponenter i standard størrelse, slik at du enkelt kan bytte ut grafikkort og minne. Med nok av innebygde I/O-porter er det enkelt å koble til nødvendige eksterne enheter.

Bransjeledende sikkerhet. Pålitelighet du kan stole på

Vær trygg med en PC bygget for å vare. Z2 Mini-enheten har gjennomgått 360 000 timer med grundig testing, testing etter militære standarder⁵ og er sertifisert for profesjonelle apper. Og med HP Wolf Security for Business⁴ er den beskyttet under, i og over operativsystemet.



HP Z2 Mini G9 stasjonær arbeidsstasjons-PC



Operativsystemer

Finn støtte til akkurat dine behov ved å velge mellom operativsystemene Windows 11 Pro, WSL2 eller Linux®.⁶

Intel® Core™-prosessorer

Med de nyeste Intel® Core™ vPro®⁷-prosessorene kan du kjøre flere apper samtidig og gi liv til ideene dine raskt. Velg K-serien for ekstra ytelse.⁸

Profesjonell grafikk

Design, rendre og simulere sømløst med opptil NVIDIA RTX A2000-grafikk med PCIe G5-båndbredde med høy hastighet.⁹

Minne

Få rask ytelse når du jobber med komplekse designoppgaver med 2 DIMMS-er som gir opptil 64 GB DDR5 minne til en økt minnehastighet på opptil 4800 MHz.¹⁰

Lagring

Få opptil 8 TB med to M.2-lagringsspor og RAID datalagringsegenskaper for ekstra ytelse eller pålitelighet.¹¹

Fleksible I/O-moduler

Konfigurer etter dagens behov med fleksibilitet for fremtiden med opptil to fleksible I/O-porter og 13 I/O-alternativer å fylle dem med, inkludert DP 1.4, VGA, HDMI, Dual USB Type-A, USB Type-C® med Alt-DP eller en 2. seriell og mer.¹²

Støtte for flere skjermer

Se perfekte detaljer i alle vinduer med støtte for opptil åtte skjermer med 4K-oppløsning¹³

WiFi-tilkobling

Opplev høyere Wi-Fi®-båndbredde og mer pålitelige tilkoblinger på tettpakkede nettverk med Wi-Fi 6E med full ytelse¹⁴ med en Z2 Mini intern antenne.

ISV-sertifisert

Jobb i trygg forvisning om at den stasjonære PC-en er sertifisert for ledende programvareapplikasjoner som sikrer toppytelse.¹⁵

HP Wolf Security

HP Wolf Security for Business¹⁶ danner et maskinvarestyrt og motstandsdyktig forsvar som alltid er på. Fra BIOS til nettleser, over, i og under operativsystemet – disse løsningene er i konstant utvikling og bidrar til å beskytte PC-en mot moderne trusler.

Verktøyfri tilgang

Arbeid i utvikling. Utstyr i utvikling. Med et verktøyfritt, skyvbart tilgangsdeksel får du lett tilgang til innsiden slik at du kan tilpasse Z-maskinen etter egne behov.

Nettverkstilkobling

Koble til og samarbeid raskt med et Ethernet-grensesnitt på 10 Gb.



HP Z2 Mini G9 stasjonær arbeidsstasjons-PC

Spesifikasjonstabell

Tilgjengelige operativsystem	Windows 11 Pro ¹ Windows 11 Home – HP anbefaler Windows 11 Pro for bedrifter ¹ Windows 10 Pro (tilgjengelig gjennom nedgraderingsrettigheter fra Windows 11 Pro) ^{1,3} Linux®-klargjort Ubuntu 20.04 LTS ²⁵
Prosessorfamilie	13. generasjons Intel® Core™ i9-prosessor; 13. generasjons Intel® Core™ i7-prosessor; 13. generasjons Intel® Core™ i5-prosessor; 12. generasjons Intel® Core™ i9-prosessor; 12. generasjons Intel® Core™ i7-prosessor; 12. generasjons Intel® Core™ i5-prosessor; 12. generasjon Intel® Core™ i3-prosessor
Tilgjengelige prosessorer	Intel® Core™ i5-12400 med Intel® UHD-grafikk (2,5 GHz P-kjerners basefrekvens, opptil 4,4 GHz P-kjerners Max Turbo-frekvens, 18 MB L3 buffer, 6 P-kjerner, 12 tråder) Intel® Core™ i3-12300 med Intel® UHD-grafikk (3,5 GHz P-kjerners basefrekvens, opptil 4,4 GHz P-kjerners Max Turbo-frekvens, 12 MB L3 buffer, 4 P-kjerner, 8 tråder) Intel® Core™ i3-12100 med Intel® UHD-grafikk (3,3 GHz P-kjerners basefrekvens, opptil 4,3 GHz P-kjerners Max Turbo-frekvens, 12 MB L3 buffer, 4 P-kjerner, 8 tråder) Intel® Core™ i5-12600K med Intel® UHD-grafikk (2,8 GHz E-kjerners basefrekvens, 3,7 GHz P-kjerners basefrekvens, opptil 3,6 GHz E-kjerners Max Turbo-frekvens, opptil 4,9 GHz P-kjerners Max Turbo-frekvens, 20 MB L3 buffer, 6 P-kjerner og 4 E-kjerner, 16 tråder) Intel® Core™ i5-12600 med Intel® UHD-grafikk (3,3 GHz P-kjerners basefrekvens, opptil 4,8 GHz P-kjerners Max Turbo-frekvens, 18 MB L3 buffer, 6 P-kjerner, 12 tråder) Intel® Core™ i5-12500 med Intel® UHD-grafikk (3,0 GHz P-kjerners basefrekvens, opptil 4,6 GHz P-kjerners Max Turbo-frekvens, 18 MB L3 buffer, 6 P-kjerner, 12 tråder) Intel® Core™ i9-12900 med Intel® UHD-grafikk (1,8 GHz E-kjerners basefrekvens, 2,4 GHz P-kjerners basefrekvens, opptil 3,8 GHz E-kjerners Max Turbo-frekvens, opptil 5,0 GHz P-kjerners Max Turbo-frekvens, opptil 5,1 GHz med Intel® Turbo Boost-teknologi, 30 MB L3 buffer, 8 P-kjerner og 8 E-kjerner, 24 tråder) Intel® Core™ i9-12900K med Intel® UHD-grafikk (2,4 GHz E-kjerners basefrekvens, 3,2 GHz P-kjerners basefrekvens, opptil 3,9 GHz E-kjerners Max Turbo-frekvens, opptil 5,2 GHz P-kjerners Max Turbo-frekvens, 30 MB L3 buffer, 8 P-kjerner og 8 E-kjerner, 24 tråder) Intel® Core™ i7-12700K med Intel® UHD-grafikk (2,7 GHz E-kjerners basefrekvens, 3,6 GHz P-kjerners basefrekvens, opptil 3,8 GHz E-kjerners Max Turbo-frekvens, opptil 5,0 GHz P-kjerners Max Turbo-frekvens, 25 MB L3 buffer, 8 P-kjerner og 4 E-kjerner, 20 tråder) Intel® Core™ i7-12700 med Intel® UHD-grafikk (1,6 GHz E-kjerners basefrekvens, 2,1 GHz P-kjerners basefrekvens, opptil 3,6 GHz E-kjerners Max Turbo-frekvens, opptil 4,8 GHz P-kjerners Max Turbo-frekvens, opptil 4,9 GHz med Intel® Turbo Boost-teknologi, 25 MB L3 buffer, 8 P-kjerner og 4 E-kjerner, 20 tråder) Intel® Core™ i5-13400 (1,8 GHz E-kjerners basefrekvens, 2,5 GHz P-kjerners basefrekvens, opptil 3,3 GHz E-kjerners Max Turbo-frekvens, opptil 4,6 GHz P-kjerners Max Turbo-frekvens, 20 MB L3 buffer, 6 P-kjerner og 4 E-kjerner, 16 tråder) Intel® Core™ i5-13500 (1,8 GHz E-kjerners basefrekvens, 2,5 GHz P-kjerners basefrekvens, opptil 3,5 GHz E-kjerners Max Turbo-frekvens, opptil 4,8 GHz P-kjerners Max Turbo-frekvens, 24 MB L3 buffer, 6 P-kjerner og 8 E-kjerner, 20 tråder) Intel® Core™ i5-13600 (2,0 GHz E-kjerners basefrekvens, 2,7 GHz P-kjerners basefrekvens, opptil 3,7 GHz E-kjerners Max Turbo-frekvens, opptil 5,0 GHz P-kjerners Max Turbo-frekvens, 24 MB L3 buffer, 6 P-kjerner og 8 E-kjerner, 20 tråder) Intel® Core™ i5-13600K (2,6 GHz E-kjerners basefrekvens, 3,5 GHz P-kjerners basefrekvens, opptil 3,9 GHz E-kjerners Max Turbo-frekvens, opptil 5,1 GHz P-kjerners Max Turbo-frekvens, 24 MB L3 buffer, 6 P-kjerner og 8 E-kjerner, 20 tråder) Intel® Core™ i7-13700 (1,5 GHz E-kjerners basefrekvens, 2,1 GHz P-kjerners basefrekvens, opptil 4,1 GHz E-kjerners Max Turbo-frekvens, opptil 5,1 GHz P-kjerners Max Turbo-frekvens, 30 MB L3 buffer, 8 P-kjerner og 8 E-kjerner, 24 tråder) Intel® Core™ i7-13700K (2,5 GHz E-kjerners basefrekvens, 3,4 GHz P-kjerners basefrekvens, opptil 4,2 GHz E-kjerners Max Turbo-frekvens, opptil 5,3 GHz P-kjerners Max Turbo-frekvens, 30 MB L3 buffer, 8 P-kjerner og 8 E-kjerner, 24 tråder) Intel® Core™ i9-13900 (1,5 GHz E-kjerners basefrekvens, 2,0 GHz P-kjerners basefrekvens, opptil 4,2 GHz E-kjerners Max Turbo-frekvens, opptil 5,2 GHz P-kjerners Max Turbo-frekvens, 36 MB L3 buffer, 8 P-kjerner og 16 E-kjerner, 32 tråder) Intel® Core™ i9-13900K (2,2 GHz E-kjerners basefrekvens, 3,0 GHz P-kjerners basefrekvens, opptil 4,2 GHz E-kjerners Max Turbo-frekvens, opptil 5,2 GHz P-kjerners Max Turbo-frekvens, 36 MB L3 buffer, 8 P-kjerner og 16 E-kjerner, 32 tråder) Intel® Core™ i9-13900K (2,2 GHz E-kjerners basefrekvens, 3,0 GHz P-kjerners basefrekvens, opptil 4,2 GHz E-kjerners Max Turbo-frekvens, opptil 5,2 GHz P-kjerners Max Turbo-frekvens, 36 MB L3 buffer, 8 P-kjerner og 16 E-kjerner, 32 tråder)
Formfaktor	Mini
Maksimalt minne	64 GB DDR5-4800 ECC SDRAM; 64 GB DDR5-4800 ikke-ECC SDRAM; 64 GB DDR5-5600 ECC SDRAM; 64 GB DDR5 5600 ikke-ECC SDRAM ¹⁸
Minnespor	2 SODIMM
Internminne	512 GB inntil 4 TB HP Z Turbo Drive PCIe® NVMe™ M.2 SSD ⁸ 512 GB inntil 4 TB HP Z Turbo Drive PCIe® NVMe™ Opal 2 M.2 SSD ⁸ 256 GB inntil 1 TB PCIe® NVMe™ Value M.2 SSD
Tilgjengelig grafikk	Diskret: NVIDIA® T400 (4 GB GDDR6 dedikert) NVIDIA® T1000 (4 GB GDDR6 dedikert) NVIDIA RTX™ A2000 (6 GB GDDR6 dedikert) NVIDIA® T1000 8 GB NVIDIA RTX™ A2000 12 GB NVIDIA® T600 4 GB ⁷
Lyd	Realtek ALC3205-VA2-CG, 2,0 W intern monohøytaler
Utvidelsesspor	2 M.2 2280 PCIe 4 x4; 1 M.2 2230 for WLAN; 1 PCIe® 4 x8 (PCIe lavprofilkontakt)
Porter og kontakter	Side: 1 kombinert hodetelefon-/mikrofonkontakt; 1 SuperSpeed USB type-A 10 Gbps signalhastighet (1 lading); 2 SuperSpeed USB type-C® 20 Gbps signalhastighet ; Bak: 1 RJ-45; 2 DisplayPort™ 1.4; 3 SuperSpeed USB Type-A 10 Gbps signalhastighet ¹⁴ ; Tilleggsporter: Flex IO venstre side – Velg ett av følgende alternativer: 1 DisplayPort™ 1.4 HBR3, 1 HDMI 2.0b, 1 VGA, 1 dobbel SuperSpeed USB Type-A 5 Gbps signalhastighet, 1 SuperSpeed USB Type-C® 10 Gbps signalhastighet (USB strømlevering, Alt Mode DisplayPort™), 1 GbE LAN, 1 Thunderbolt™ 3 (40 Gbps signalhastighet) med SuperSpeed USB type-C® 10 Gbps signalhastighet, 2,5 GbE LAN, 10 GbE LAN (10GBase-T), USB-basert serieportalternativ, 1 GbE Fiber LC NIC; Flex IO venstre side – Velg ett av følgende alternativer: 1 DisplayPort™ 1.4 HBR3, 1 HDMI 2.0b, 1 VGA, 1 dobbel SuperSpeed USB Type-A 5 Gbps signalhastighet, 1 SuperSpeed USB Type-C® 10 Gbps signalhastighet (USB strømlevering, Alt Mode DisplayPort™), 1 GbE LAN, 1 Thunderbolt™ 3 (40 Gbps signalhastighet) med SuperSpeed USB type-C® 10 Gbps signalhastighet, 2,5 GbE LAN, 10 GbE LAN (10GBase-T), USB-basert serieportalternativ, 1 GbE Fiber LC NIC, tilleggskort med PCIe-brakett ²⁴



HP Z2 Mini G9 stasjonær arbeidsstasjons-PC

Spesifikasjonstabell

Tastatur	HP kablet stasjonær 320K-tastatur; HP kablet stasjonær 320 MK-mus og -tastatur; HP 125 kablet tastatur; HP 655 kombinert trådløst tastatur og trådløs mus; HP 975 trådløst tastatur; HP 455 programmerbart trådløst tastatur ⁹
Mus	HP kablet stasjonær 320M-mus; HP kablet stasjonær 128-lasermus; HP 125 kablet mus; HP Creator 935 svart trådløs mus ⁹
Kommunikasjon	LAN: Integreert Intel® I219-LM PCIe® GbE; Allied Telesis AT-2911T/2-901 dobbel port 1 GbE NIC; WLAN: Intel® Wi-Fi 6E AX211 (2x2) og Bluetooth® 5.3 trådløst kort ²⁶ ;
Programvare^{11,16,19,27}	HP PC Hardware Diagnostics UEFI HP Support Assistant HP PC-maskinvarediagnostikk for Windows ZCentral Remote Boost HP Image Assistant HP Manageability Integration Kit Performance Advisor 3.0
Sikkerhetsadministrasjon^{4,10,12,13,15,20,21,22,23}	HP Secure Erase HP Sure Click HP BIOSphere Gen6 HP Sure Admin Tilleggssett for dekselsensor HP Client Security Manager Gen6 HP Sure Start Gen7 HP Sure Recover Gen4 HP Sure Sense Gen2 HP Sure Run Gen5
Lisenser for sikkerhetsprogramvare	HP Wolf Pro Security Edition ⁵⁶
Strøm	180 W ekstern strømadapter, opptil 89 % effektivitet, aktiv PFC; 280 W ekstern strømadapter, opptil 89 % effektivitet, aktiv PFC
Mål	21,1 x 21,8 x 6,9 cm; (Standard skrivebordsretning.); 49,9 x 17,0 x 29,8 cm (Package)
Vekt	Starter på 2,4 kg; (Nøyaktig vekt avhenger av konfigurasjon.)
Ecolabels	IT ØKO-erklæring; TCO-sertifiserte konfigurasjoner tilgjengelig; EPEAT® Gold-registrert i USA ¹⁷
Energy star-sertifisert	ENERGY STAR®-sertifisert
Bærekraftig innvirkningsspesifikasjoner	45 % resirkulert plast fra forbruker; 25 % ITE-utledet sluttet sirkel-plast; Bulkemballasje tilgjengelig; 80 Plus® Gold strømforsyninger tilgjengelig; Emballasjekartongen inni boksen er 100 % bærekraftig produsert og resirkulerbar; Høytalerkabinett og systemvifte av plast som ellers ville havnet i havet; Inneholder resirkulert metall ³³
Kompatible skjermer	HP Z34C, Z40C, Z27Q G3, Z27K og Z27XS G3 4k. Støtter alle HP Z-skjermer og HP DreamColor-skjermer. Du finner mer informasjon på http://www.hp.com/go/zdisplays (Støtter 8 skjermer, drift av 8 skjermer krever bruk av integrerte og diskrete grafikkporter. Hver kilde kan drive totalt 4 skjermer. Minst én av de integrerte grafikkportene trenger å drive to skjermer i en seriekoblingskonfigurasjon.)



HP Z2 Mini G9 stasjonær arbeidsstasjons-PC

Tilbehør og tjenester (ikke inkludert)

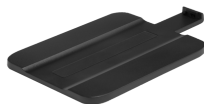
HP 935 Creator trådløs mus



Opplev sømløs og uavbrutt kreativitet med en mus som er utformet for kreativitet. Vær på ditt mest kreative med programmerbare knapper, ergonomisk design og batteritid som varer i opptil 12 uker¹. Gjør den kreative prosessen bedre ved å pare med opptil tre enheter og gled deg over friheten til å jobbe på alle overflater med en track-on-glass-sensor.

Produktnummer: 1D0K8AA

HP Z2 Mini vertikalt stativ



Maksimer ditt arbeidsområde med HP Z2 Mini vertikalt stativ som plasser HP Z2 Mini-arbeidsstasjonen i en stabil vertikal posisjon for bruk i plassbegrensende miljøer og stående på bord.

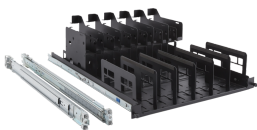
Produktnummer: 4N006AA

NVIDIA T1000 8 GB 4mDP-grafikk



Produktnummer: 5Z7D8AA

HP Z2 Mini G9 Rack-skinnesett



Produktnummer: 6C1U0AA

HP Z2 Mini G9 stasjonær arbeidsstasjons-PC

Fotnoter

- ¹ Multi-Core er utviklet for å forbedre ytelsen til visse programvareprodukter. Det er ikke sikkert at alle kunder og all programvare vil ha nytte av denne teknologien. Ytelse og klokkefrekvens vil variere avhengig av programmets arbeidsbelastning og konfigurasjonen til maskinvare og programvare. Intels nummerering er ikke et mål på høyere ytelse.
- ² Kraft basert på HP Z mini max-prosessor, grafikk og minne.
- ³ Festeutstyr selges separat.
- ⁴ HP Wolf Security for Business krever Windows 10 eller høyere, inkluderer forskjellige HP-sikkerhetsfunksjoner og er tilgjengelig på produkter i seriene HP Pro, Elite, arbeidsstasjoner og RPOS. Se inkluderte sikkerhetsfunksjoner og OS-krav i produktinformasjonen.
- ⁵ MIL-STD-testing er ikke ment å demonstrere egnethet for kontraktskravene til U.S. Department of Defense eller for militær bruk. Testresultater er ingen garanti for fremtidig ytelse under disse testforholdene. Utiliserte skade eller skader under disse testforholdene krever en valgfri HP Accidental Damage Protection Care Pack.
- ⁶ Ikke alle funksjoner er tilgjengelige i alle utgaver eller versjoner av Windows. Systemer kan kreve oppgradert og/eller separat innkjøp av maskinvare, drivere, programvare eller BIOS-oppdatering for å kunne utnytte funksjonaliteten i Windows fullt ut. Windows 11 Pro blir oppdatert automatisk. Dette er alltid aktivert. Kostnader fra Internett-leverandører kan forekomme, og ytterligere krav kan oppstå ved fremtidige oppdateringer. Se <http://www.windows.com>.
- ⁷ For full Intel® vPro™-funksjonalitet er det nødvendig med Windows 11 Pro 64-biters, en vPro-støttet prosessor, et vPro-aktivert brikkesett, vPro-aktivert kablet LAN og/eller WLAN-kort og TPM 2.0. Noen funksjoner krever tilleggsprogramvare fra tredjepart for å kjøpe. Se <http://intel.com/vpro>
- ⁸ Multicore er utformet for å forbedre ytelsen til visse programvareprodukter. Det er ikke sikkert at alle kunder og alle programmer vil dra nytte av å bruke denne teknologien. Ytelse og klokkefrekvens varierer avhengig av programmets arbeidsbelastning og konfigurasjon av maskinvare og programvare. Intels nummerering, merking og/eller navn er ikke et mål på høyere ytelse.
- ⁹ Selges separat eller som en tilleggsfunksjon.
- ¹⁰ Gen etter gen.
- ¹¹ For lagringsstasjoner, GB = 1 milliard byte. TB = 1 billion byte. Faktisk formatert kapasitet er mindre. Opptil 35 GB systemdisk (for Windows 11) er reservert for systemgjenopprettingsprogramvare.
- ¹² Valgfri funksjon som må konfigureres ved kjøp eller som selges separat.
- ¹³ Støtte for opptil åtte skjermer krever Intel® HD-grafikk og et dedikert grafikkort.
- ¹⁴ Wi-Fi 6E er en valgfri funksjon som må konfigureres ved kjøp. Wi-Fi 6E krever en Wi-Fi 6E-ruter, som selges separat, for å fungere i 6 GHz-båndet. Tilgjengeligheten av offentlige trådløse tilgangspunkter er begrenset. Wi-Fi 6E er bakoverkompatibel med tidligere 802.11-spesifikasjoner. Og tilgjengelig i land der Wi-Fi 6E støttes.
- ¹⁵ Programvare fra tredjepart selges separat.
- ¹⁶ HP Wolf Security for Business krever Windows 10 eller høyere, inkluderer forskjellige HP-sikkerhetsfunksjoner og er tilgjengelig på produkter i seriene HP Pro, Elite, arbeidsstasjon og RPOS. Se inkluderte sikkerhetsfunksjoner og OS-krav i produktinformasjonen.

Fotnoter for tekniske spesifikasjoner

- ¹ Ikke alle funksjoner er tilgjengelige i alle utgaver eller versjoner av Windows. Systemer kan kreve oppgradert og/eller separat innkjøp av maskinvare, drivere, programvare eller BIOS-oppdatering for å kunne utnytte funksjonaliteten i Windows fullt ut. Windows 11 oppdateres automatisk, noe som alltid er aktivert. Omkostninger fra Internett-leverandører kan forekomme, og ytterligere krav kan gjelde ved fremtidige oppdateringer. Gå til <http://www.windows.com>.
- ² Multicore er utviklet for å forbedre ytelsen til visse programvareprodukter. Det er ikke sikkert at alle kunder og alle programmer vil dra nytte av å bruke denne teknologien. Ytelse og klokkefrekvens varierer i henhold til programmets arbeidsbelastning og konfigurasjon av maskinvare og programvare. Intels nummerering, merking og/eller navn er ikke et mål på høyere ytelse.
- ³ Dette systemet har Windows 10 Pro-programvare forhåndsinstallert, og har også lisens for Windows 11 Pro-programvare og er klarlagt for gjenopprettingsprogramvare. Du kan bare bruke én versjon av Windows-programvaren om gangen. Hvis du vil bytte mellom ulike versjoner, må du avinstallere én versjon og installere den andre. Du må sikkerhetskopiere alle data (filer, bilder osv.), før du avinstallerer og installerer operativsystemer, for å unngå tap av data.
- ⁴ HP Client Security Manager Gen6 krever Windows og er tilgjengelig på utvalgte HP PC-er.
- ⁵ For full Intel® vPro™-funksjonalitet er det nødvendig med Windows 11 Pro 64-biters, en vPro-støttet prosessor, et vPro-aktivert brikkesett, vPro-aktivert kablet LAN og/eller WLAN-kort og TPM 2.0. Noen funksjoner krever tilleggsprogramvare fra tredjepart for å kjøpe. Se <http://intel.com/vpro>
- ⁶ Intel Turbo Boost-ytelsen varierer, avhengig av maskinvare, programvare og generell systemkonfigurasjon. Se <http://www.intel.com/technology/turboboost> hvis du vil ha mer informasjon.

- ⁷ NVIDIA® T400 (2 GB GDDR6 dedikert) kan nærme seg slutten av brukstiden sent i 2022.
- ⁸ For lagringsstasjoner, GB = 1 milliard byte. TB = 1 billion byte. Faktisk formatert kapasitet er mindre. Opptil 36 GB systemdisk (for Windows 11) er reservert for systemgjenopprettingsprogramvare.
- ⁹ Tastatur og mus er tilleggs- eller påbyggingsfunksjoner.
- ¹⁰ HP BIOSphere Gen6-funksjoner kan variere avhengig av plattform og konfigurasjon.
- ¹¹ HP Support Assistant krever Windows og Internett-tilgang.
- ¹² HP Sure Click krever Windows 10 Pro eller høyere eller Enterprise. Se https://bit.ly/2PrLT6A_SureClick for fullstendig informasjon.
- ¹³ HP Sure Start Gen6 er tilgjengelig på utvalgte HP PC-er og arbeidsstasjoner. Se produktspesifikasjonene for tilgjengelighet.
- ¹⁴ 3 DisplayPort 1.4 i Performance-modell med dedikert grafikk.
- ¹⁵ HP Sure Run Gen3 er tilgjengelig på utvalgte Windows 11-baserte PC-er fra HP-seriene HP Pro, Elite og arbeidsstasjon med utvalgte Intel®- eller AMD-prosessorer.
- ¹⁶ HP Performance Advisor-programvare – HP Performance Advisor er klar til å hjelpe deg med å få mest mulig ut av HP-arbeidsstasjonen fra første dag – og hver dag etter. Finn ut mer eller last ned på: <http://hp.com/PerformanceAdvisor>
- ¹⁷ Basert på amerikansk EPEAT®-registrering i henhold til IEEE 1680.1-2018 EPEAT®. Gå til www.epeat.net for mer informasjon.
- ¹⁸ Ikke-ECC-minne støttes på alle prosessorer. ECC er bare aktivert på følgende: Intel® Core™ i9-12900K Intel® Core™ i9-12900 Intel® Core™ i7-12700K Intel® Core™ i7-12700 Intel® Core™ i5-12600K Intel® Core™ i5-12600 Intel® Core™ i5-12x00
- ¹⁹ HP ZCentral Remote Boost leveres ikke forhåndsinstallert på Z-arbeidsstasjoner, men kan lastes ned og kjøres på alle bærbare og stasjonære Z-maskiner uten kjøp av lisens. Med enheter som ikke er Z-maskiner kreves kjøp av løpende frittstående eller løpende flytende lisens per versjon som er i bruk, og kjøp av ZCentral Remote Boost-programvarestøtte. RGS krever operativsystemene Windows, RHEL (7 eller 8), UBUNTU 18.04 LTS eller HP ThinPro 7. MacOS-operativsystem (10.13 eller nyere) støttes bare på mottakersiden. Krever netverkstilgang. Programvaren er tilgjengelig for nedlasting på hp.com/ZCentralRemoteBoost.
- ²⁰ HP Sure Recover Gen4 er tilgjengelig på utvalgte HP PC-er og krever Windows 10 og en åpen netverkstilkobling. Du må sikkerhetskopiere viktige filer, data, bilder, videoer osv. før du bruker HP Sure Recover for å unngå tap av data. Netverksbasert gjenoppretting ved bruk av Wi-Fi er bare tilgjengelig på PC-er med Intel Wi-Fi-modul
- ²¹ Secure Erase gjelder metodene som er skissert i National Institute of Standards and Technology Special Publication 800-88, om rensemetoden "Clear". HP Secure Erase støtter ikke plattformer med Intel® Optane
- ²² HP Sure Sense krever Windows 11 Pro eller Enterprise og støtter Microsoft Internet Explorer, Google Chrome™ og Chromium™.
- ²³ Støttede vedlegg inkluderer Microsoft Office (Word, Excel, PowerPoint)- og PDF-filer i skrivebeskyttet modus, når Microsoft Office eller Adobe Acrobat er installert.
- ²⁴ HP Sure Admin krever Windows 11, HP BIOS, HP Manageability Integration Kit fra <http://www.hp.com/go/clientmanagement> og HP Sure Admin Local Access Authenticator smarttelefon-appen fra Android eller Apple-butikken.
- ²⁵ Faktisk flex I/O-valg avhenger av valgt konfigurasjon. Se vanlige spørsmål i Thunderbolt-fellesskapet for informasjon om Thunderbolt-kompatibilitet. <https://www.thunderbolttechnology.net/tech/faq>.
- ²⁶ Ikke alle funksjoner er tilgjengelige i alle utgaver eller versjoner av Ubuntu. Systemer kan kreve oppgradert og/eller separat innkjøp av maskinvare, drivere, programvare eller BIOS-oppdatering for å kunne utnytte funksjonaliteten i Ubuntu fullt ut. Ubuntu kan oppdateres automatisk. Kostnader fra Internett-leverandører kan forekomme, og ytterligere krav kan oppstå ved fremtidige oppdateringer.
- ²⁷ HP Manageability Integration Kit kan lastes ned fra <http://www8.hp.com/us/en/ads/clientmanagement/overview.html>.
- ²⁸ Eksterne strømforsyninger, strømledninger, kabler og eksterne enheter er ikke halogenfattige. Serviceledere som anskaffes etter kjøp, er kanskje ikke halogenfattige.
- ²⁹ HP Wolf Pro Security Edition (inkludert HP Sure Click Pro og HP Sure Sense Pro) er tilgjengelig forhåndsinstallert på utvalgte SKU-er, og inkluderer en betalt ettårig eller treårig lisens, avhengig av hvilket HP-produkt som er kjøpt. HP Wolf Pro Security Edition-programvaren er lisensiert under lisensvilkårene i HP Wolf Security-programmarens sluttbrukerlisensavtale (EULA), som du finner her: https://support.hp.com/us-en/document/ish_3875769-3873014-16 slik denne EULA-en er endret av følgende: "7. Periode. Med mindre den er avsluttet tidligere i henhold til vilkårene i denne EULA, vil lisensen for HP Wolf Pro Security Edition (HP Sure Sense og HP Sure Click Pro) tre i kraft ved aktivering og vil være aktiv i en lisensperiode på enten tolv (12) måneder eller trettiseks (36) måneder («innledende periode»). Mot slutten av den opprinnelige perioden kan du enten (a) kjøpe en fornyelseslisens for HP Wolf Pro Security Edition fra HP.com, HP-salg eller en HP-kanalpartner, eller (b) fortsette å bruke standardversjonene av HP Sure Click og HP Sure Sense uten ekstra kostnader, og uten fremtidige programvareoppdateringer eller HP kundestøtte.

Registrerer deg for oppdateringer www.hp.com/go/getupdated

© Copyright 2023 HP Development Company, L.P. Informasjonen i dette dokumentet kan endres uten varsel. De eneste garantiene for produktene og tjenestene fra HP gis i de uttrykkelige garantierklæringene som følger med slike produkter og tjenester. Ingenting i dette dokumentet skal tolkes som noen form for tilleggsgaranti. HP kan ikke holdes ansvarlig for eventuelle redaksjonelle feil eller utelatelser i dette dokumentet.

Intel, Pentium, Intel-logoen, Intel Core, Thunderbolt, vPro, Optane og Core Inside er varemerker eller registrerte varemerker som tilhører Intel Corporation eller deres datterselskaper i USA og andre land. Bluetooth er et varemerke som tilhører rettighetsinnehaver og brukes av HP Inc. på lisens. USB type-C® og USB-C® er registrerte varemerker for USB Implementers Forum. Adobe PDF er et varemerke som tilhører Adobe Systems Incorporated. ENERGY STAR er et registrert varemerke som tilhører U.S. Environmental Protection Agency. DisplayPort™ og DisplayPort™-logoen er varemerker som tilhører VESA® (Video Electronics Standards Association) i USA og andre land. NVIDIA, NVIDIA-logoen, Quadro og GeForce er varemerker og/eller registrerte varemerker for NVIDIA Corporation i USA og andre land. Bluetooth er et varemerke som tilhører rettighetsinnehaver og brukes av HP Inc. på lisens. AMD og Radeon er varemerker for Advanced Micro Devices, Inc. Alle andre varemerker tilhører de respektive eierne.

Oktober 2023

--

