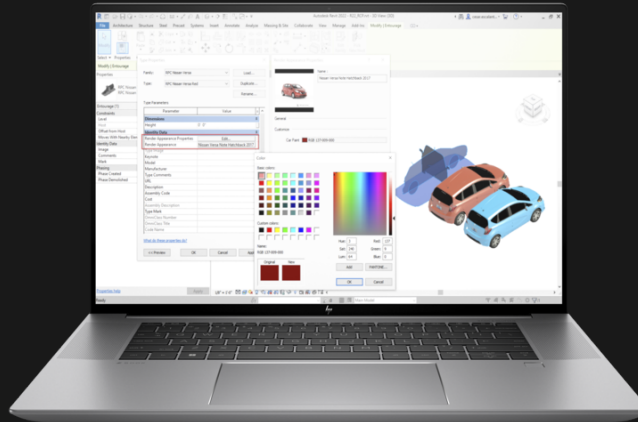


HP ZBook Studio G10 16" - mobiilitehotyöasema

Vaikuttavan immerssiivinen. Täydellisen kokoinen



Ole valmiina inspiraation iskiessä. Ammattitason suorituskyky uskomattoman ohuessa, helposti laukkuun mahtuvassa paketissa. ZBook Studio on suunniteltu inspiroimaan ja auttamaan keskittymään. Nyt voit rakentaa monimutkaisia kokoonpanoja, renderöidä reaaliajassa ja visualisoida tietoja – mistä tahansa käsin.

Rajoja rikkovaa tehoa

Vie työnkulkusi entistä pidemmälle Intel®? Core™? i9 vPro -prosessorilla,^{1,9} NVIDIA RTX™? Ada -näytönohjaimella tai GeForce RTX™? -näytönohjaimella² sekä 64 Gt:n RAM-muistilla.²⁰ Tämä ammattitason tietokone tarjoaa 3D-suunnittelusta koneoppimiseen huippusuorituskyvyn, jotta voit työskennellä keskeytyksettä.

Uppoudu työhösi

Saat täyden väritarkkuuden ja 120 Hz:n virkistystaajuuden 16:10-kuvasuhteen HP DreamColor -näytöllä², tai valitsemalla OLED-näytön saat absoluuttiset mustat ja äärimmäiset valkoiset.² Mukauta näppäimistön valaistusta ja korosta pikavalintoja näppäinkohtaisella RGB-taustavalaistuksella.³

Luo ja tee yhteistyötä kaikkialla

Seuraa inspiraatiotasi minne ikinä se vie ohuella ja kevyellä mobiilitehotyöasemalla, joka tarjoaa tehoa pyörittämään liikkeellä tarvitsemasi ohjelmistoja. Työskentele ja tee yhteistyötä tehokkaasti pitkällä akkukestolla, tekoälypohjaisella taustamelun vaimennuksella⁵ ja Wi-Fi 6E -yhteydellä.⁶

Työkannettava, jolla haluat myös pelata

Nauti nopeasti ja sulavasti toimivista peleistä ammattitason NVIDIA RTX™- tai GeForce RTX™ -näytönohjaimella.² Korosta suosikkinäppäimesi ja luo mukautettuja näppäinkantoituksia Z Light Space -ohjelmistolla⁷ ja RGB-näppäimistöllä näppäinkohtaisella taustavalaistuksella.⁸



HP ZBook Studio G10 16" - mobiilitehotyöasema



Windows 11

Työskentele tekemättä kompromisseja Windows 11:llä⁸ ja HP:n yhteistyö- ja tietoturvateknologialla.²⁴

Intel® Core™ -prosessori

Vie moniajo ja tuottavuus uudelle tasolle Intel vPro® -teknikalla 13. sukupolven Intel® Core™ i9 -prosessorilla,^{1,2,9} joka on suunniteltu suoriutumaan monimutkaisista, monisäikeisistä sovelluksista.

NVIDIA®-näytönohjain

Jopa NVIDIA RTX™ 4000 Ada -näytönohjaimella tai GeForce RTX™ 4080 -näytönohjaimella saat vietyä renderöinnin, grafiikat ja laskentatyönkulut aivan uudelle tuottavuuden tasolle.²

Salamannopea tallennustila

Tee useita tehtäviä valmiiksi samanaikaisesti salamannopeasti ja jätä ulkoiset asemat kotiin, sillä sisäistä 4. sukupolven PCIe NVMe -tallennustilaa voi olla jopa 4 teratavua^{10,11}

Mittavat muistikokoonpanot

Nopeuta työntekoa. Tee projektit vauhdilla valmiiksi jopa 64 gigatavun RAM-muistilla¹², joka mahdollistaa nopean renderöinnin, muokkaamisen ja visuaalisten tehosteiden toiminnan.

HP DreamColor -näyttö

Luota näkemääsi lisäominaisuutena saatavalla HP DreamColor -näytöllä, jossa on 100 % DCI-P3-väriavaruudesta ja 120 Hz:n virkistystaajuus, joilla nopeatempoiset videot näyttävät sulavilta.^{2,21}

Z Command -näppäimistö

Oletko tottunut työskentelemään Macilla? Nyt voit valita Z Command -näppäimistön, joka jäljentää Mac-näppäinasettelua, joten voit vaihtaa siihen saumattomasti.¹³

Z Light Space

Mukauta Z Light Space -ohjelmistossa⁷ näppäimistösi valaistus näppäinikohtaisella RGB-taustavalaistuksella.⁸ Voit käyttää usein käyttämillesi ohjelmistoille, kuten Adobe Photoshop, AutoCAD ja SOLIDWORKS,¹⁴ esiladattuja värikartoituksia tai luoda omasi.

Helppo akun hallinta

Hallinnoi ja valvo akun suorituskykyä ja tilaa ja mukauta latausasetuksia helpokäyttöisellä HP Power Manager -koontinäytöllä.²³

HP Vaporforce -jäähdytys

Pysy viileänä kaikenlaisilla työkuormilla HP Vaporforce -jäähdytysratkaisulla.¹⁶ Siinä kaarevat metalliset lavat suojaavat tehotyöasemaasi ylikuumenemiselta, jotta voit suorittaa raskaimmat työkuormasi parhaalla laskentateholla.

HP:n 16:10-kuvasuhde

16:10-kuvasuhde vähentää vieritstarvetta näyttämällä 11 % enemmän sisältöä pystysuunnassa kuin 16:9-kuvasuhteen näyttö. Näe enemmän projektistasi pienentämättä ohjelmavalikoita tai työkalurivejä.

HP Context Aware

HP Context Aware tarjoaa tekoälyyn perustuvaa optimointia, joka maksimoi suorituskyvyn, kun työskentelet pöydän ääressä, mukavuuden, kun pidät kannettavaa sylissäsi, ja nopean toiminnan, kun työskentelet tien päällä.¹⁷



HP ZBook Studio G10 16" - mobiilitehotyöasema

Määrittysten taulukko

Saatavissa olevat käyttöjärjestelmät	Windows 11 Pro – HP suosittelee Windows 11 Pro -versiota ¹ Windows 11 Home – HP suosittelee yrityskäyttöön Windows 11 Pro -versiota ¹ Windows 11 Pro (valmiiksi asennettuna ja mahdollisuus päivittää alaspäin Windows 10 Pro -versioon) ^{1,2} Ubuntu 22.04 LTS FreeDOS 3.0
Suoritinperhe^{2,3,4,5,6,9}	13. sukupolven Intel® Core™ i9 -prosessori; 13. sukupolven Intel® Core™ i7 -prosessori; 13. sukupolven Intel® Core™ i5 -prosessori
Saatavilla olevat suorittimet^{2,3,4,5,6,9}	Intel® Core™ i9-13900H -prosessori (E-ytimen peruskellotaajuus 1,9 GHz, P-ytimen peruskellotaajuus 2,6 GHz, E-ytimen Max Turbo -kellotaajuus jopa 4,1 GHz, P-ytimen Max Turbo -kellotaajuus jopa 5,4 GHz, 24 Mt L3-välimuistia, 6 P-ydintä ja 8 E-ydintä, 20 säiettä), Intel® vPro® -tekniikan tuki Intel® Core™ i7-13800H -prosessori (E-ytimen peruskellotaajuus 1,8 GHz, P-ytimen peruskellotaajuus 2,5 GHz, E-ytimen Max Turbo -kellotaajuus jopa 4,0 GHz, P-ytimen Max Turbo -kellotaajuus jopa 5,2 GHz, 24 Mt L3-välimuistia, 6 P-ydintä ja 8 E-ydintä, 20 säiettä), Intel® vPro® -tekniikan tuki Intel® Core™ i7-13700H -prosessori (E-ytimen peruskellotaajuus 1,8 GHz, P-ytimen peruskellotaajuus 2,4 GHz, E-ytimen Max Turbo -kellotaajuus jopa 3,7 GHz, P-ytimen Max Turbo -kellotaajuus jopa 5,0 GHz, 24 Mt L3-välimuistia, 6 P-ydintä ja 8 E-ydintä, 20 säiettä) Intel® Core™ i5-13600H -prosessori (E-ytimen Max Turbo -kellotaajuus 3,6 GHz, P-ytimen Max Turbo -kellotaajuus jopa 4,8 GHz, 18 Mt L3-välimuistia, 4 P-ydintä ja 8 E-ydintä, 16 säiettä), Intel® vPro® -tekniikan tuki
Muistin enimmäismäärä	64 Gt DDR5-4800 ei-ECC SODIMM -muistia; 64 Gt DDR5-5600 ei-ECC SODIMM -muistia ¹¹ Muisti on SODIMM-muisti. Kaksikanavaisen muistin tuki.
Muistipaikat	2 SODIMM-paikkaa; tukee kaksoiskanavaa
Sisäinen tallennustila	512 Gt enintään 4 Tt PCIe® Gen4 x4 NVMe™ M.2 -SSD-asema ¹⁰ 512 Gt enintään 1 Tt PCIe® NVMe™ M.2 SED SSD -asema ¹⁰
Tallennuksen enimmäiskapasiteetti	Enintään 4 Tt
Näytön koko (lävistäjä)	16"
Näytön koko (lävistäjä, metrimitat)	40,6 cm (16 tuumaa)
Näyttö	Lävistäjältään 40,6 cm:n (16 tuuman) mikroreunainen WQUXGA (3840 x 2400) OLED BrightView -kosketusnäyttö, eDP + PSR, sinivalosuodatus, 400 cd/m ² , 100 % DCI-P3-väriavaruudesta; Lävistäjältään 40,6 cm:n (16 tuuman) mikroreunainen heijastamaton WQUXGA (3840 x 2400) IPS -näyttö, 120 Hz, eDP + PSR, 500 cd/m ² , 100 % DCI-P3-väriavaruudesta, HP DreamColor; Lävistäjältään 40,6 cm:n (16 tuuman) mikroreunainen heijastamaton WUXGA (1920 x 1200) IPS -näyttö, eDP + PSR, 400 cd/m ² , 100 % sRGB-väriavaruudesta ^{15,16,27,29}
Saatavilla olevat näyttönohjaimet	Integroitu: Intel® Iris® Xe -näyttönohjoin ^{18,20,22} Erikseen: NVIDIA® GeForce RTX™ 4080 -näyttönohjoin (12 Gt GDDR6X-näyttömuistia) NVIDIA® GeForce RTX™ 4070 -näyttönohjoin (8 Gt GDDR6-näyttömuistia) NVIDIA RTX™ 4000 Ada Generation -näyttönohjoin (12 Gt GDDR6-näyttömuistia) NVIDIA RTX™ 3000 Ada Generation -näyttönohjoin (8 Gt GDDR6-näyttömuistia) NVIDIA RTX™ 2000 Ada Generation -näyttönohjoin (8 Gt GDDR6-näyttömuistia) NVIDIA RTX™ A1000 -näyttönohjoin (6 Gt GDDR6-näyttömuistia) ^{12,15,22,32}
Ääni	Audio by Bang & Olufsen -äänentoisto, neljän kaiuttimen äänentoisto (2 diskantti- ja 2 nelibassokaiutinta), 2 Top Facing dual array -digitaalimikrofonit, toimintonäppäimet äänenvoimakkuuden säätöä varten, mikrofoni/kuulokeyhdistelmäliitäntä, HD-ääni 200 Hz Bass Roll Off -toiminnolla
Muistikorttilaite⁵⁹	1 microSD 7.1 -muistikortinlukija
Portit ja liittimet	Vasen sivu: 1 virtaliitin; 1 kuuloke-mikrofoniyhdistelmäliitäntä; 2 Thunderbolt™ 4 -liitäntää, joissa on USB4™ Type-C® – tiedonsiirtonopeus 40 Gb/s (USB-virransyöttö, DisplayPort™ 1.4, HP Sleep and Charge) ¹² ; Oikea sivu: 1 SuperSpeed USB Type-A -liitäntä – tiedonsiirtonopeus 5 Gb/s (lataava); 1 SuperSpeed USB Type-C® -liitäntä – tiedonsiirtonopeus 10 Gb/s (USB Power Delivery, DisplayPort™ 1.4) ¹²



HP ZBook Studio G10 16" - mobiilitehotyöasema

Määrittysten taulukko

Näppäimistö	HP Premium Quiet -näppäimistö – roiske-suojattu, täysikokoinen ja taustavalaistu näppäimistö, jossa on valutusaukot ja DuraKeys-näppäimet; HP RGB -näppäimistö – täysikokoinen näppäimistö, näppäin-kohtainen RGB-taustavalaistus; HP RGB Z Command -näppäimistö – roiske-suojattu täysikokoinen taustavalaistu näppäimistö, jossa on valutusaukot ja DuraKeys-näppäimet ²⁴
Hiiri	Kosketuslevy kuvatunnistimella, tukee monikosketuseleitä ja -napautuksia
Tietoliikenneyhteydet	LANGATON LÄHIVERKKO: Intel® Wi-Fi 6E AX211 (2x2) ja Bluetooth® 5.3 -langaton verkkokortti, vPro®; Intel® Wi-Fi 6E AX211 (2x2) ja Bluetooth® 5.3 -langaton verkkokortti, ei-vPro® ¹⁴ ;
Kamera	720p HD IR -kamera ^{16,17}
Ohjelmistot^{21,25,28,30,31,33,51,52}	Bing search for IE11 HP Hotkey Support HP Noise Cancellation Software HP Performance Advisor HP Support Assistant Native Miracast support HP Connection Optimizer myHP HP Privacy Settings Data Science Stack HP Easy Clean HP PC Hardware Diagnostics Windows 10 Cloud Recovery Client HP Z Light Space HP Camera & Super Resolution Software HP Services Scan Microsoft 365 and Office (sold separately and Internet access required for activation) HP Presence
Saatavilla olevat ohjelmistot	HP Smart Support ¹⁹
Tietoturvan hallinta^{8,34,35,37,38,39,43,49}	Absolute Persistence Module HP Credential Manager HP:n käynnistyksen aikainen todennus pääkäynnistystietueen suojaus käynnistymistä edeltävä todennus Windows Defender HP Manageability Integration Kit HP BIOSphere (6. sukupolvi) HP Sure Start (6. sukupolvi) HP Sure Admin HP Image Assistant Nano-turvalukko paikka HP Image Assistant (sukupolvi 4.6) HP Client Security Manager (7. sukupolvi) Trusted Platform Module TPM 2.0 HP Privacy Key HP Tamper Lock (tietyissä malleissa)
Suojausohjelmiston lisenssit	HP Wolf Pro Security Edition ⁵⁶
Sormenjälkitunnistin	Sormenjälkitunnistin (tietyissä malleissa)
Hallintaominaisuudet	HP Power Manager ¹³
Teho	Ulkoinen HP Slim Smart 150 W -virtalähde; Ulkoinen HP Slim Smart 200 W -virtalähde ⁴⁸
Akun tyyppi	HP:n pitkäkestoinen 6-kennoinen litium-ionipolymeeriakku (86 Wh) ^{26,47}
Akun täyteenlataamisen aika	Tukee akun nopeaa lataamista: noin 50 prosenttiin 30 minuutissa
Mitat	35,6 × 24,2 × 1,9 cm (ei kosketusnäyttö); 35,6 × 24,2 × 1,8 cm (kosketusnäyttö); 552 × 69 × 345 mm (Package)
Paino	Peruspaino 1,73 kg; (Paino vaihtelee kokoonpanon ja komponenttien mukaan.)
Ympäristömerkit	EPEAT® Gold -rekisteröity Yhdysvalloissa ⁴⁵
Kestävän vaikutuksen määritykset	Vähähaloogeninen ⁴⁶
Takuu	1 vuoden (1/1/0) rajoitettu takuu sisältää 1 vuoden takuun osille ja työlle. Ei korjausta asiakkaan luona. Ehdot ja edellytykset vaihtelevat maittäin. Tietty rajoitukset ja poikkeukset ovat voimassa.



HP ZBook Studio G10 16" - mobiilitehotyöasema

Lisävarusteet ja palvelut (eivät sisälly pakkaukseen)

HP:n Nano-avainvaijerilukko



Lukitse kannettava tai tabletti toimistossa ja ruuhkaisissa julkisissa tiloissa paikalleen kiinnittämällä se vankaan kohteeseen HP:n ohutprofiilisella Nano-avainvaijerilukolla.
Tuotenumero: 1AJ39AA

HP 935 Creator -langaton hiiri



Koe sujuvaa ja keskeytyksetöntä luomistyötä hiirellä, joka tehtiin luomiseen. Ole luovuutesi huipulla ohjelmoitavien painikkeiden, ergonomisen muotoilun ja jopa 12 viikon akunkeston avulla¹. Tehosta luovaa prosessiasi yhdistämällä jopa kolmeen laitteeseen ja nauti vapaudesta työskennellä millä tahansa pinnalla lasilla toimivan anturin avulla.
Tuotenumero: 1D0K8AA

Hp:n 17,3 tuuman kannettavan reppu yrityksille



Nyt voit olla hyvillä mielin repusta, jolla suojaat kannettavaa tietokonettasi. Renew Business -reppu 17,3 tuuman kannettavalle suunniteltiin pitämään kannettava tietokone suojassa ja tarvikkeet järjestyksessä. Sen valmistusaineet ovat ympäristövastuullisia, kestäviä, helposti puhdistettavia ja suunniteltu mukaviksi.
Tuotenumero: 3E2U5AA

Langaton kaksitilainen HP 975 -näppäimistö



Nyt voit tehdä näppäimistöstä juuri sinulle sopivan nauttien samalla paremmasta kirjoituskokemuksesta. Se on sen ansiota, että voit yhdistää jopa kolme laitetta Bluetooth®in tai USB-A:n kautta. Se sisältää myös useita tarpeellisia ominaisuuksia, kuten mukavat, hiljaiset ja pehmeästi palautuvat näppäimet, joista yli 20:een voidaan ohjelmoida pikavalintoja. Näppäimistön älytaustavaloa voidaan säätää, ja siinä on pitkäkestoinen ladattava akku.
Tuotenumero: 3Z726AA

HP ZBook Studio G10 16" - mobiilitehotyöasema

Viestinnän alaviitteet

¹ Moniydinmekniikka parantaa tiettyjen ohjelmistotuotteiden suorituskykyä. Kaikki asiakkaat tai ohjelmistosovellukset eivät välttämättä hyödy tästä tekniikasta. Suorituskyky ja kellotaajuus vaihtelevat sovellusten työkuorman sekä laitteisto- ja ohjelmistomääritysten mukaan. Intelin numerointi, tuotemerkit ja/tai nimet eivät ilmaisie suorituskykyä.

² Lisäominaisuus, joka on määritettävä oston yhteydessä.

³ RGB-näppäimistö on lisäominaisuus, joka on määritettävä kokoonpanoon hankinnan yhteydessä. Saatavilla Yhdysvalloissa, Yhdistyneessä kuningaskunnassa, Saksassa ja Ranskassa.

⁴ Akun käyttöaika vaihtelee tietokoneen mallin, kokoonpanon, ladattujen sovellusten, ominaisuuksien, käytön, langattoman toiminnan ja virranhallinta-asetusten perusteella. Akun enimmäiskapasiteetti luonnollisesti vähenee ajan ja käytön myötä. Lisätietoja MobileMark18-akkuasteista on osoitteessa <https://bapco.com/products/mobilemark-2018/>.

⁵ Ai Noise Reduction tarjotaan automaattisesti Windows-päivityksen kautta, tai sen voi ladata osoitteesta <https://support.hp.com/us-en/drivers>, mikäli saatavilla. Vaatii Windows 10- tai uudemman käyttöjärjestelmän, yhteensopiva tietokoneen sisäisten kauliuttimen, mikrofonin ja analoogisten kuulokkeiden kanssa. DNN-taustameluvaimennusasetus voidaan määrittää HP Audio Control -sovelluksessa.

⁶ Wi-Fi 6E on lisäominaisuus, joka on määritettävä oston yhteydessä. Wi-Fi 6E vaatii Wi-Fi 6E -reitittimen, joka myydään erikseen, toimiaikseen 6GHz-taajuudella. Julkisia langattomia tukiasemia on saatavilla rajoitetusti. Wi-Fi 6E on taaksepäin yhteensopiva aiempien 802.11-määritysten kanssa. Ja saatavilla maissa, joissa Wi-Fi 6E -tekniikkaa tuetaan.

⁷ Z Light Space vaatii Windows 10- tai uudemman käyttöjärjestelmän.

⁸ RGB-näppäimistö on valinnainen, määritettävissä oleva ominaisuus. Saatavilla vain Yhdysvalloissa, Yhdistyneessä kuningaskunnassa, Saksassa ja Ranskassa.

⁹ MIL STD -testauskella ei pyritä todistamaan Yhdysvaltain puolustusministeriön sopimusvaatimusten täyttymistä tai sopivuutta armeijakäyttöön. Testitulokset eivät takaa, että laitteet toimivat jatkossa näissä olosuhteissa. Vaurio näissä testiolosuhteissa tai mikä tahansa tapaturmainen vahinko edellyttävä valinnaisia HP Accidental Damage Protection Care Pack -pakettia.

¹⁰ 64 G:n muisti on määritettävä lisäominaisuus.

¹¹ Muisti on määritettävä lisäominaisuus.

⁸ Kaikkia ominaisuuksia ei ole kaikissa Windows-julkaisuissa tai -versioissa. Järjestelmä saattaa edellyttää uusien tai entistä tehokkaampien laitteiden, ohjaimien, ohjelmien tai BIOS-päivityksen hankkimista, jotta kaikkia Windows-käyttöjärjestelmän toimintoja voitaisiin hyödyntää. Windows päivitetään automaattisesti ja otetaan automaattisesti käyttöön. Nopea Internet-yhteys ja Microsoft-tai vaaditaan. Internet-palveluntarjoajan maksuja saatetaan soveltaa ja uusia vaatimuksia saatetaan ottaa ajan myötä käyttöön päivityksiä varten. Lisätietoja on osoitteessa <http://www.windows.com>.

⁹ Täydet Intel® vPro® -toiminnot edellyttävät 64-bitistä Windows 10 Pro -käyttöjärjestelmää, vProa tukevaa prosessoria, vProta käyttävää piirisarjaa, vProta käytävää kiinteää lähiverkkoyhteyttä ja/tai WLAN-korttia sekä TPM 2.0 -ominaisuutta. Jotkin toiminnot edellyttävät erillisiä muiden toimittajien ohjelmia. Tietoja aiheesta: <http://intel.com/vpro>.

¹⁰ Tallennusasemissa 1 Gt = miljardi tavua. 1 Tt = biljoona tavua. Todellinen alustettu kapasiteetti on pienempi. Käyttöjärjestelmässä enintään 35 Gt on varattu järjestelmän palautusohjelmiston käyttöön (Windows).

¹¹ Määritettävä lisäominaisuus.

¹² Jopa 64 G:n muisti on määritettävä lisäominaisuus.

¹³ Z Command -näppäimistö on määritettävä lisäominaisuus. Saatavilla vain RGB-näppäimistöllä ja Yhdysvalloissa, Yhdistyneessä kuningaskunnassa, Saksassa ja Ranskassa.

¹⁴ Ohjelmistot myydään erikseen

¹⁵ Koskee HP:n tietokoneita, tehotyöasemia ja näyttöjä, jotka on valmistettu vuoden 2019 tammikuun jälkeen. Perustuu suurimpaan määrään EPEAT® Gold- ja Silver-rekisteröintejä. Rekisteröinti edellyttää kaikkien vaatimusten täyttämistä, minkä lisäksi tarvitaan 50–74 % valinnaisista pisteistä EPEAT® Silver -sertifiointia varten ja 75–100 % valinnaisista pisteistä EPEAT® Gold -sertifiointia varten IEEE 1680.1-2018 EPEAT® -standardin mukaisesti. Tila vaihtelee mallittain. Lisätietoja on osoitteessa www.epeat.net.

¹⁶ HP:n räätälöidyn näyttöytysratkaisun (HP VaporForce) saa vain kokoonpanoihin, joissa on NVIDIA RTX™ A3000 -näytönohjain tai sitä tehoaampi näyttöohjain.

¹⁷ HP Context Aware edellyttää Windows 10- tai uudemmaa käyttöjärjestelmää ja Intel-prosessoria.

¹⁸ Testeillä ei pyritä todistamaan Yhdysvaltain puolustusministeriön sopimusvaatimusten täyttymistä tai sopivuutta armeijakäyttöön. Testitulokset eivät takaa, että laitteet toimivat jatkossa näissä olosuhteissa. Vahinkotapaukset edellyttävät lisäpalveluna saatavaa HP Accidental Damage Protection Care Pack -sopimusta.

¹⁹ Tekniset tiedot vastaavat HP:n komponenttivalmistajien ilmoittamia tyypillisillä teknisillä tiedoilla; todellinen suorituskyky voi olla parempi tai heikompi.

²⁰ HP Power Manager vaatii Windows 10:n tai uudemman, ja se on ladattavissa Microsoft Storesta.

²¹ HP conferencing features require Windows and the latest myHP app, available over the air or for download via sofaq on the HP Support website. Planned availability in spring 2023.

Teknisten määritysten alaviitteet

¹ Kaikkia ominaisuuksia ei ole kaikissa Windows-julkaisuissa tai -versioissa. Järjestelmä saattaa edellyttää uusien tai entistä tehokkaampien laitteiden, ohjaimien, ohjelmien tai BIOS-päivityksen hankkimista, jotta kaikkia Windows-käyttöjärjestelmän toimintoja voitaisiin hyödyntää. Windows päivitetään automaattisesti ja otetaan automaattisesti käyttöön. Nopea Internet-yhteys ja Microsoft-tai vaaditaan. Internet-palveluntarjoajan maksuja saatetaan soveltaa ja uusia vaatimuksia saatetaan ottaa ajan myötä käyttöön päivityksiä varten. Lisätietoja on osoitteessa <http://www.windows.com>.

² Järjestelmään on asennettu valmiiksi Windows 10 Pro -ohjelmisto, ja sen mukana toimitetaan Windows 11 Pro -ohjelmiston käyttöoikeus ja palautusohjelmiston varaus. Voit käyttää vain yhtä Windows-ohjelmistoversiota kerrallaan. Versiosta toiseen vaihtaminen edellyttää yhden version asennuksen poistamista ja toisen asentamista. Jotta ei menettäisi tietoja, tee kaikista tiedoista (tiedostot, valokuvat ja niin edelleen) varmuuskopiot ennen käyttöjärjestelmien poistamista ja asentamista.

³ Prosessorin nopeus parhaan mahdollisen suorituskyvyn tilassa; prosessorit toimivat pienemmillä nopeuksilla, kun akun kulutus on optimoitu.

⁴ Intel® Turbo Boost -tekniikan suorituskyky vaihtelee laitteiston, ohjelmiston ja järjestelmän yleisten määritysten mukaan. Lisätietoja on osoitteessa <http://www.intel.com/technology/turboboost>.

⁵ Microsoftin tukikäytännön vuoksi HP ei tue Windows 8- tai Windows 7 -käyttöjärjestelmiä tuotteissa, joissa on 7. tai uudemman sukupolven Intel® tai AMD-prosessori, eikä anna käyttöön Windows 8- tai Windows 7 -ohjaimia osoitteessa <http://www.support.hp.com>.

⁶ Intel vPro® vaatii 64-bititsien Windows 10 Pro -käyttöjärjestelmän tai uudemman, vPro-tuetun prosessorin, vPro-tuetun piirisarjan, vPro-tuetun langallisen lähiverkon ja/tai langattoman Wi-Fi 6E -yhteyden ja TPM 2.0:n. Jotkin toiminnot edellyttävät erillisiä muiden toimittajien ohjelmia. vPro® Essential- ja Enterprise-versioiden ominaisuudet vaihtelevat. Tietoja aiheesta: <http://intel.com/vpro>

⁷ HP Tamber Lock on lisäominaisuus, joka on määritettävä kokoonpanoon tehtaalla. Se edellyttää ennen käyttöä määritettävää järjestelmänvalvojan salasanaa.

⁸ Moniydinmekniikka parantaa tiettyjen ohjelmistotuotteiden suorituskykyä. Kaikki asiakkaat tai ohjelmistosovellukset eivät välttämättä hyödy tämän tekniikan käytöstä. Suorituskyky ja kellotaajuus vaihtelevat sovellusten työkuorman sekä laitteisto- ja ohjelmistomääritysten mukaan. Intelin numerointi, tuotemerkit ja/tai nimet eivät ilmaise suorituskykyä.

⁹ Tallennusasemissa 1 Gt = miljardi tavua. 1 Tt = biljoona tavua. Todellinen alustettu kapasiteetti on pienempi. Käyttöjärjestelmässä enintään 35 Gt on varattu järjestelmän palautusohjelmiston käyttöön (Windows).

Tilaa päivitysilmoitukset hp.com/go/getupdated

¹ Koska jotkin muiden valmistajien muistimoduulit eivät ole standardin mukaisia, suosittelemme HP-muistien käyttämistä yhteensopivuuden varmistamiseksi. Jos käytät yhdessä muisteja, joilla on eri nopeudet, järjestelmä toimii hitaimman muistin nopeudella.

² Monitoiminen USB-C-portti toimii erillisten näyttönohjaimien ja Intel® Iris Xe -näytönohjainten kanssa. Huomaa: Erillinen Nvidia-näytönohjain voi tukea HDMI 2.1 -yhteyttä paitsi QN20-P1 -mallin näyttönohjain (HDMI 2.0 -tuk).

³ Hallinnoi ja valvo akun suorituskykyä ja tilaa ja mukauta latausasetuksia helpokäyttöisellä HP Power Manager -kooninnäytöllä.

⁴ Wi-Fi 6E vaatii Wi-Fi 6E -reitittimen, joka myydään erikseen, toimiaikseen 6 GHz:n taajuudella. Julkisia langattomia tukiasemia on rajoitetusti saatavilla. Wi-Fi 6E on taaksepäin yhteensopiva aiempien 802.11-määritysten kanssa. Ja saatavilla maissa, joissa Wi-Fi 6E -tekniikkaa tuetaan.

⁵ UHD-kuvien katseluun tarvitaan UHD-sisältöä.

⁶ HD-kuvien katseluun vaaditaan HD-sisältöä.

⁷ Windows Hello -kasvojen tunnistus käyttää kameraa, joka on määritetty erityisesti infrapuna kuvantamista varten Windows-laitteiden todentamiseksi ja lukituksen poistamiseksi sekä Microsoft Passportin lukituksen poistamiseksi.

⁸ Sekä UMA- että erillisnäytönohjaimella varustetut kokoonpanot tukevat neljää erillistä näyttöä (sekä Intel- että NVIDIA-näytönohjaimet, UMA/DIS-tilassa pitää sulkea kansi tai vain kolme näyttöä tuetaan ulkoisesti. Maksimitarkkuus = 8K, 60 Hz (minDP) 4K, 60 Hz (Type-C-lähtöportti) käyttäen Type C-DP-sovitinta), 4K, 60 Hz (Type-C-lähtöportti) käyttäen Type C-DP-sovitinta) tai 4K, 60 Hz (DP1) ja 2.5K, 60 Hz (DP2) ja Full HD (VGA) tai 4K, 60 Hz (yksi DP-portti) ja 4K, 60 Hz (Type-C-lähtöportti) käyttäen Type C-DP-sovitinta).

⁹ HP Smart Support kerää automaattisesti laiteen ensimmäisen käynnistyksen jälkeen tarvittavat mittaukset, jotta laitetason määlystiedot ja kunnan seurantaedot voidaan tuottaa. Tuotteen saa valmiiksi asennettuna tiettyihin tiettyihin HP Factory Configuration Services -palvelun kautta; tai lataamalla. HP Smart Support -palvelun käyttöönottosta ja lataamisesta saa lisätietoja osoitteesta <http://www.hp.com/smart-support>.

¹⁰ Yhteinen näyttömuisti (UMA) käyttää osaa järjestelmämuistista näyttömuistina. Videon toistoa varten varattu järjestelmämuisti ei ole muiden ohjelmien käytettävissä muhin tarkoituksiin.

¹¹ HP Services Scan is provided with Windows Update on select products and will check entitlement on each hardware device to determine if an HP TechPulse-enabled service has been purchased, and will download applicable software automatically. HP TechPulse is a telemetry and analytics platform that provides critical data around devices and applications. For full system requirements or to disable this feature, please visit <http://www.hpdaas.com/requirements>. Not applicable in China.

¹² Näytönohjainkokoannat saattavat rajoittaa tiettyihin näyttönohjainten ja muistin yhdistelmien.

¹³ HP RGB Z Command -näppäimistö on saatavilla vain Yhdysvalloissa, Yhdistyneessä kuningaskunnassa, Ranskassa ja Saksassa. Ei saatavilla tietosuojapaneelilla.

¹⁴ Data Science Stack on saatavilla vain valituissa maissa.

¹⁵ Akun todellinen wattituntien määrä (Wh) vaihtelee suunnitellusta kapasiteetista. Akkukapasiteetti pienenee luonnollisesti varastoinnin keston, ajan, käytön, ympäristön, lämpötilan, järjestelmän kokoonpanon, ladattujen sovellusten, ominaisuuksien, virranhallinta-asetusten ja muiden tekijöiden mukaan.

¹⁷ Näyttöasetukset saattavat rajoittaa tiettyihin prosessori- ja grafiikkaprosessorikokoonpanoihin.

¹⁸ HP Z Light Space on lisäominaisuus, joka vaatii Windows 10:n tai uudemman ja joka on määritettävä laitteen oston yhteydessä.

¹⁹ Tarkkuudet määrytyvät näytön ominaisuuksien sekä resoluutio- ja värisyyvasasetusten mukaan.

²⁰ Saatavana tiettyihin HP-tietokoneisiin, joissa on Windows 10 tai uudempi ja Intel-prosessori.

²¹ Miracast on langaton tekniikka, jonka avulla voit heijastaa tietokoneen näytön sisällön televisioruudulle, projektorihjin ja suoratoistaviin mediasoitimiin, jotka tukevat Miracast-tekniikkaa. Miracast-tekniikan avulla voi jakaa näytön tapahtuma- ja näyttävä diaesityksiä.

²² Näytönohjainkokoannat saattavat rajoittaa tiettyihin näyttönohjainten ja muistin yhdistelmien.

²³ Muut NVIDIA:n näyttönohjaimet: tukee seuraavia: HD-purku, DX12, HDMI 2.1, mDP 1.4, HDCP 2.3 DP-n kautta enintään 5K, 60 Hz (ei DSC) tai 8K, 60 Hz (DSC:llä ja vaatii kaksi näyttöpäätä) ja HDMI:n kautta enintään 8K, 60 Hz (DSC:llä ja vaatii kaksi näyttöpäätä).

²⁴ HP Connection Optimizer edellyttää Windows 10 -käyttöjärjestelmää.

³⁴ HP BIOSphere (6. sukupolvi) -ominaisuudet voivat vaihdella tietokoneen käyttöjärjestelmän ja kokoonpanon mukaan.

³⁵ Absolute-agentit on laitteessa oletusarvoisesti poissa käytöstä, ja se otetaan käyttöön, kun asiakas ostaa ja aktivoi palvelun tilauksen.

³⁶ Tilausten sopimuskausi voi kestää useita vuosia. Palvelu on rajoitettu. Tarkista saatavissa Yhdysvaltain ulkopuolella Absolute-yhtiöllä. Absolute Recovery Guarantee on rajoitettu takuu. Palvelua koskevat tiedot rajoitukset. Lisätietoja: <http://www.absolute.com/company/legal/agreements/computer-care-agreement>. Data Delete on Absolute Software -yhtiön tarjoama lisäpalvelu. Jos palvelu otetaan käyttöön, Recovery Guarantee -takuu mitätöityy. Data Delete -palvelun käyttämissä varten asiakkaiden on allekirjoitettava lupasopimus etukäteen ja joko hankittava PIN-koodi tai ostettava ainakin yksi RSA SecurID -tunnus Absolute Software -yhtiöllä.

³⁷ HP Manageability Integration Kitin voi ladata osoitteesta <http://www.hp.com/go/clientmanagement>.

³⁸ Turvallukkopakaan turvallukko myydään erikseen.

³⁹ HP Client Security Manager (7. sukupolvi) edellyttää Windows-käyttöjärjestelmää. Sen saa tiettyihin HP Elite- ja Pro-tietokoneisiin.

⁴⁰ HP Sure Startin (6. sukupolvi) saa tiettyihin HP:n tietokoneisiin.

⁴¹ Perustuu Yhdysvaltain EPEAT®-rekisteröintiin IEEE 1680.1-2018 EPEAT® -standardin mukaan. EPEAT®-rekisteröinti vaihtelee maakohtaisesti. Lisätietoja saa osoitteesta www.epeat.net.

⁴² Ulkoiset virtalähteet, virtajohdot, kaapelit ja lisälaitteet eivät ole vähähaloogeenisiä. Tuotteen ostamisen jälkeen hankittu varaosat eivät välttämättä ole vähähaloogeenisiä.

⁴³ HP Fast Charge lataaa akun jopa 50 prosentin varaukseen 30 minuutissa, kun järjestelmästä on katkaistu virta tai se on valmiutilassa. Edellyttää vähintään 65 watin virtalähdettä. Kun 50 prosentin varaukseto on saavutettu, lataus palautuu normaalki. Latausaukka saattaa vaihdella ±10 prosenttia järjestelmän toleranssien vuoksi.

⁴⁴ 150 W:n virtalähdettä ei saa Nvidia RTX™ -näytönohjaimella varustettuihin kokoonpanoihin

⁴⁵ HP Sure Adminin edellytykset: Windows 10 tai uudempi, HP BIOS, HP Manageability Integration Kit osoitteesta <http://www.hp.com/go/clientmanagement> sekä HP Sure Admin Local Access Authenticator -älypuhelimsovellus Android- tai Apple-käypästä.

⁵¹ HP Easy Clean edellyttää Windows 10 RS3 -käyttöjärjestelmää. Se poistaa käytöstä vain näppäimistön, kosketusnäytön ja Clickpad-kosketuslevyn. Lihämät eivät poistu käytöstä. Katso puhdistusohjeet käyttöoppaasta.

⁵² Tiettyissä HP-tuotteissa on HP Presence toiminta parantamassa. Ominaisuudet vaihtelevat alustakohtaisesti. HP:n kokousominaisuudet vaativat Windows-käyttöjärjestelmän ja uusimman myHP-sovellusversion, joka on ladattavissa verkon kautta tai sofaqin kautta HP:n tukisivustolta. Tulossa saataville suunnitelmien mukaan keväällä 2023.

⁵⁶ HP Wolf Pro Security Editionin (joka sisältää HP Sure Click Pron ja HP Sure Sense Pron) saa esiasennettuna tiettyissä tuotemalleissa ja hankitusta HP-tuotteesta riippuen se sisältää maksetun 1 tai 3 vuoden käyttöoikeuden. HP Wolf Pro Security Edition -ohjelmiston myönnetään käyttöoikeus HP Wolf Security -ohjelmiston käyttöoikeusomituksen (EULA) nojalla. EULAn saa osoitteesta https://support.hp.com/us-en/document/ish_3875769-3873014-16 seuraavalla muotoella: "7. Voimassaoloaika. Jollei käyttöoikeus pääty muutoin tämän käyttöoikeusomituksen ehtojen perusteella, HP Wolf Pro Security Edition (HP Sure Sense Pro ja HP Sure Click Pro) (”alkuperäinen voimassaoloaika”), Alkuperäisen voimassaoloajan lopussa käyttäjä voi joko (a) ostaa HP Wolf Pro Security Editionin jatkokäyttöoikeuden osoitteesta HP.com, HP Sales -palvelusta tai HP:n kanavakumppanilta tai (b) jatkaa HP Sure Click- ja HP Sure Sense -ohjelmistojen vakioversioiden käyttöä ilman lisä kustannuksia, jolloin niihin ei saa tulla tiettyjä ohjelmistopäivityksiä eikä HP:n tukea.”

⁵⁹ Microsoft 7.1 -kortteja tukee SD 3.0 -kortteja SD 3.0 -nopeuksilla missä tahansa SD 7.0 -isännässä. SD 7.0 -korttien odotetaan tulevan myyntiin myhemmin vuoden 2022 aikana.

© Copyright 2023 HP Development Company, L.P. Tämän julkaisun tietoja voidaan muuttaa ilman erillistä ilmoitusta. HP-tuotteiden ja -palvelujen ainoat takuut määritetään tuotteiden ja palvelujen mukana toimitettavissa rajoitetun takuun lausekkeissa. Tämän julkaisun sisältö ei tule tulla lisätakuuksi. HP ei vastaa tämän julkaisun sisältämistä teknisistä tai toimituskuullisista virheistä tai puutteista.

Intel, Core, Optane, Celeron, Pentium, Iris, XMM ja Thunderbolt ovat Intel Corporationin tai sen yhtäyttyneiden tavaramerkkejä tai rekisteröityjä tavaramerkkejä Yhdysvalloissa ja muissa maissa. AMD, Ryzen, Athlon ja Radeon ovat Advanced Micro Devices, Inc:n tavaramerkkejä. Bluetooth on omistajansa tavaramerkki, jota HP Inc. käyttää lisenssillä. NVIDIA ja GeForce ovat NVIDIA Corporationin tavaramerkkejä ja/tai rekisteröityjä tavaramerkkejä Yhdysvalloissa ja muissa maissa. USB Type-C® ja USB-C® ovat USB Implementers Forumin rekisteröityjä tavaramerkkejä. DisplayPort™ ja DisplayPort™-logo ovat Video Electronics Standards Associationin (VESA®) omistamia tavaramerkkejä Yhdysvalloissa ja muissa maissa. McAfee ja McAfee LiveSafe ovat McAfee LLC:n tavaramerkkejä tai rekisteröityjä tavaramerkkejä Yhdysvalloissa ja muissa maissa. ENERGY STAR on Yhdysvaltain ympäristönsuojeluviraston (EPA) rekisteröity tavaramerkki. Kaikki muut tavaramerkit ovat omistajiensa omaisuutta.

Lokakuu 2023

