

Register your product and get support at  
[www.philips.com/welcome](http://www.philips.com/welcome)

5000 LED series

# Quick start guide



**PHILIPS**

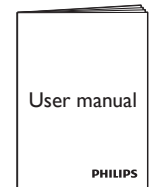
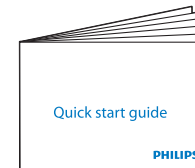
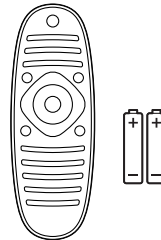
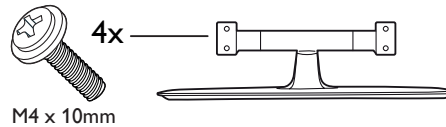
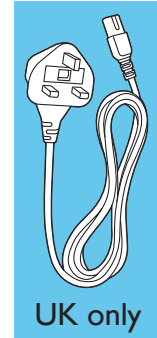
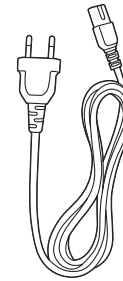
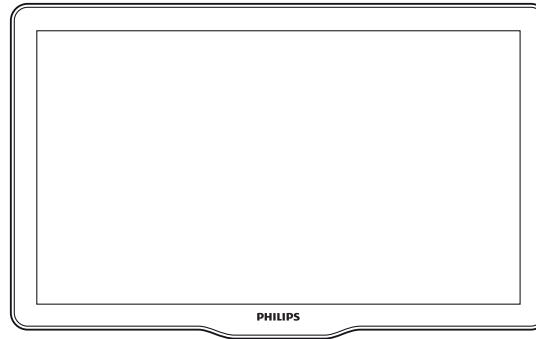


- EN** Before using your product, read all accompanying safety information
- DE** Lesen Sie vor Verwendung dieses Produkts alle begleitenden Sicherheitsinformationen.
- FR** Avant d'utiliser votre produit, lisez l'intégralité des consignes de sécurité jointes.
- NL** Lees voordat u het product gaat gebruiken eerst alle bijbehorende veiligheidsinformatie.
- IT** Prima di utilizzare il prodotto, leggere tutte le relative informazioni sulla sicurezza.
- ES** Antes de usar el producto, lea toda la información de seguridad adjunta.
- PT** Antes de utilizar o produto, leia todas as informações de segurança que o acompanham.
- DA** Læs alle medfølgende sikkerhedsoplysninger; inden du tager produktet i brug.
- SV** Innan du använder produkten ska du läsa all tillhörande säkerhetsinformation.
- NO** Les all vedlagt sikkerhetsinformasjon før du bruker produktet.
- FI** Lue kaikki turvallisuuksiedot ennen tuotteen käyttöä.
- EL** Πριν χρησιμοποιήσετε το προϊόν, διαβάστε όλες τις παρεχόμενες πληροφορίες ασφαλείας.
- RU** Перед тем как использовать это изделие, ознакомьтесь с информацией, касающейся безопасности.
- PL** Przed rozpoczęciem korzystania z produktu należy zapoznać się z informacjami dotyczącymi bezpieczeństwa.
- HU** A termék használatá előtt alaposan olvassa el a mellékelt biztonsági tudnivalókat.
- SK** Pred použitím produktu si prečítajte všetky sprievodné bezpečnostné informácie.
- CS** Před použitím produktu si přečtěte doprovodné bezpečnostní informace.
- TR** Ürününüzü kullanmadan önce ilgili tüm güvenlik bilgilerinizi okuyun
- SL** Pred uporabo izdelka preberite vse priložene varnostne informacije.
- RO** Înainte de a utiliza acest produs, citiți toate informațiile de siguranță care îl însoțesc.
- SR** Pre nego što počnete da koristite proizvod, pročitajte sve prateće informacije o bezbednosti.
- HR** Prije korištenja proizvoda pročitajte sve popratne sigurnosne informacije.
- BG** Прочетете цялата приложена към продукта информация за безопасност, преди да го използвате.
- ET** Enne toote kasutamist lugege läbi kogu kaasasolev ohutus-teave.
- LV** Pirms izstrādājuma lietošanas izlasiet visu sniegto drošības informāciju.
- LT** Prieš naudodami gaminį perskaitykite visą pridėtą saugos informaciją.
- KK** Бұйымды пайдаланбас бұрын барлық берілген қауіпсіздік ақпаратын оқып шығыңыз.
- UK** Перед початком роботи прочитайте всю супутню інформацію про безпеку.

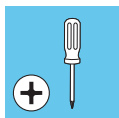
**AR** قبل استخدام المنتج الخاص بكم، يرجى قراءة كافة معلومات الأمان المرفقة مع المنتج



- EN** What's in the box  
**DE** Lieferumfang  
**FR** Contenu de l'emballage  
**NL** Wat zit er in de doos?  
**IT** Contenuto della confezione  
**ES** Contenido de la caja  
**PT** Conteúdo da embalagem  
**DA** Hvad er der i kassen  
**SV** Förpackningens innehåll  
**NO** Innholdet i esken  
**FI** Toimituksen sisältö  
**EL** Περιεχόμενα συσκευασίας  
**RU** Комплект поставки  
**PL** Zawartość opakowania  
**HU** A doboz tartalma  
**SK** Čo je v balení?  
**CS** Obsah dodávky  
**TR** Kutuda neler var  
**SL** Kaj je v škatli  
**RO** Ce se află în cutie  
**SR** Šta je u kutiji?  
**HR** Što se nalazi u kutiji  
**BG** Какво има в кутията  
**ET** Kasti sisu  
**LV** Komplektācija  
**LT** Kas yra rinkinys  
**KK** Қорап ішіндегі заттар  
**UK** Комплектація упаковки  
محتويات العبوة **AR**

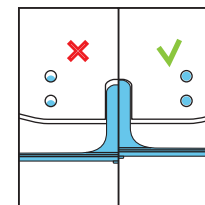
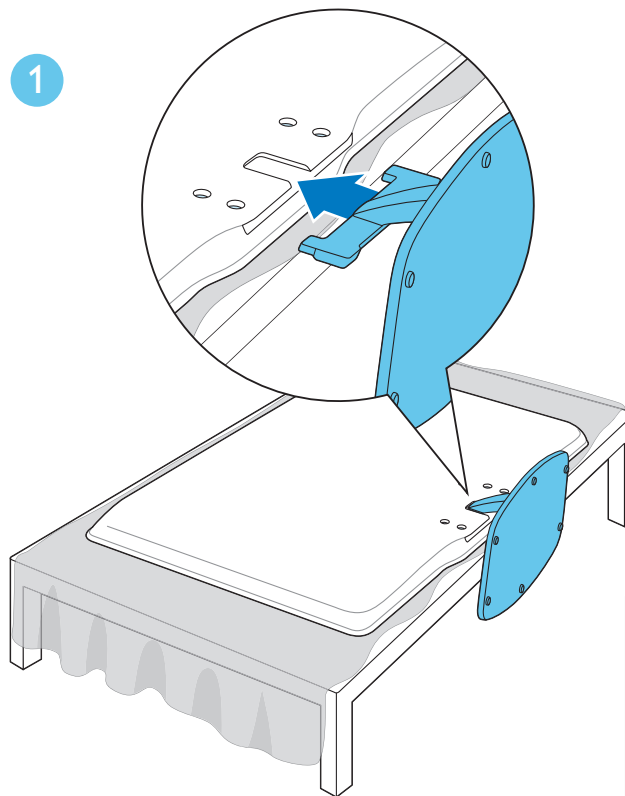


1

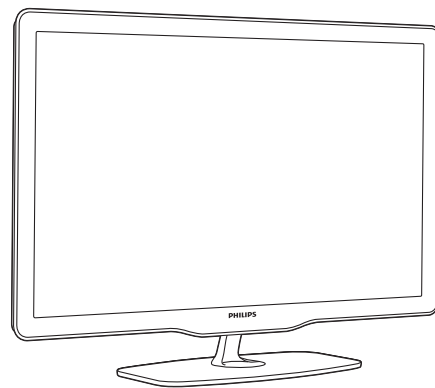
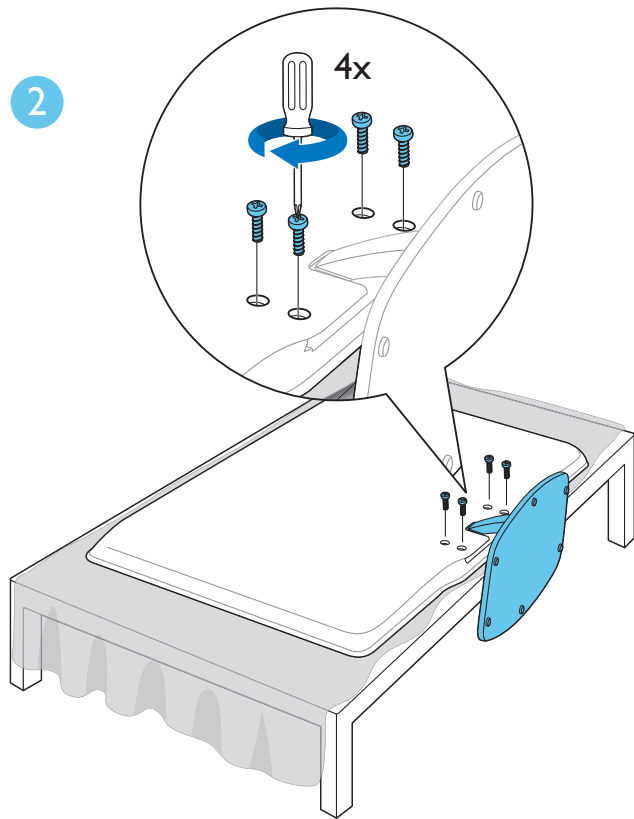


- EN** Mount the stand  
**DE** Standfuß montieren  
**FR** Montage du support  
**NL** De standaard bevestigen  
**IT** Montaggio del supporto  
**ES** Montaje del soporte  
**PT** Montar o suporte  
**DA** Monter foden  
**SV** Montera stativet  
**NO** Monter stativet  
**FI** Telineen kiinnittäminen  
**EL** Τοποθέτηση βάσης  
**RU** Установка подставки  
**PL** Mocowanie podstawy  
**HU** Az állvány felszerelése  
**SK** Upevnenie stojana  
**CS** Namontujte podstavec  
**TR** Standı monte etme  
**SL** Namestiti stojalo  
**RO** Montați suportul  
**SR** Montirajte postolje  
**HR** Montiranje stalka  
**BG** Монтиране на стойката  
**ET** Paigaldage alusele  
**LV** Uzstādiet statīvu  
**LT** Stovo montavimas  
**KK** Тіреуішін орнату  
**UK** Монтування підставки

تثبيت الحامل **AR**



2

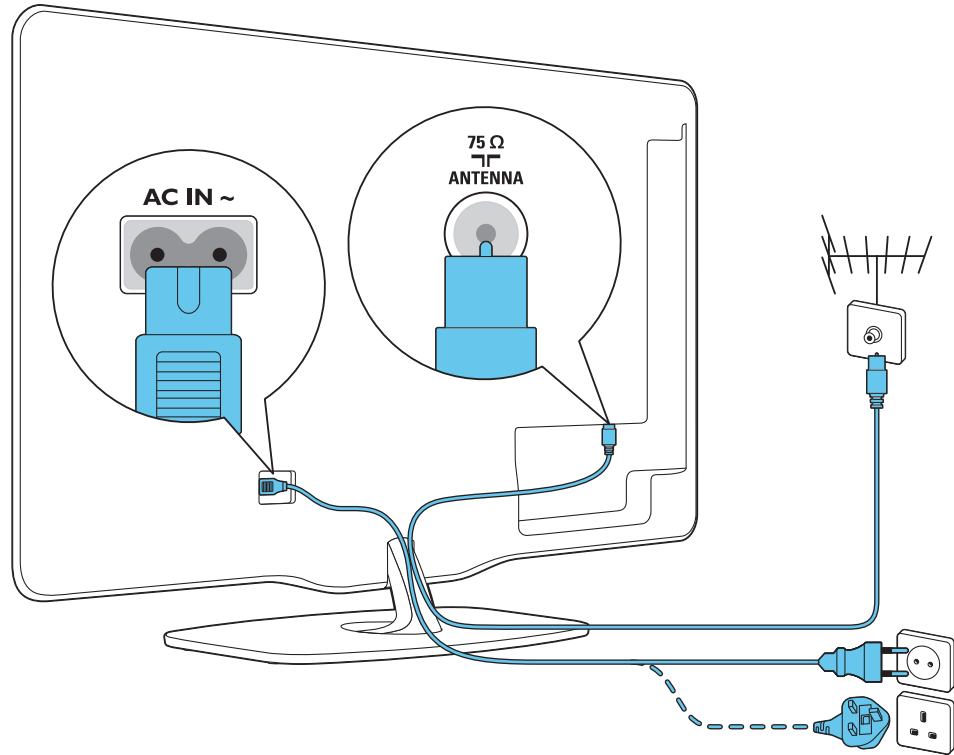


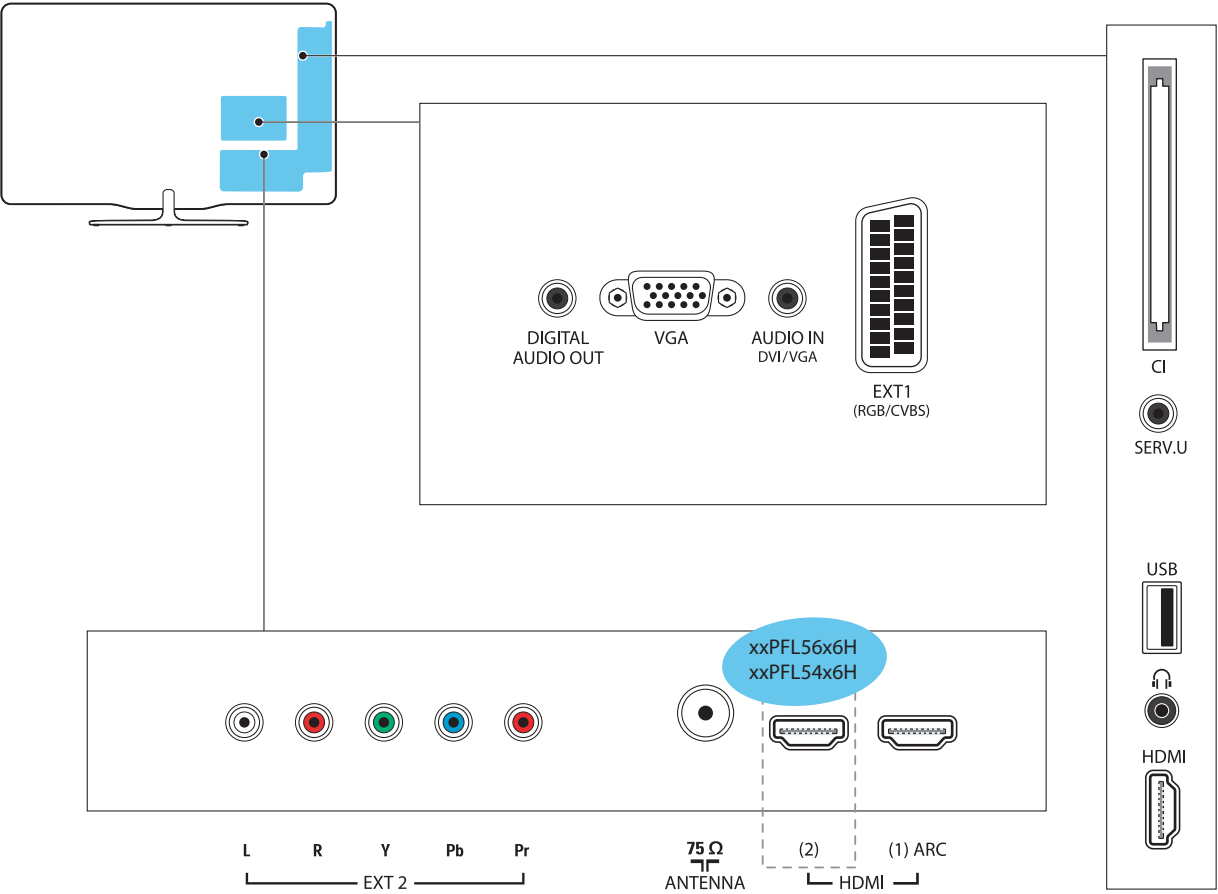
# 2

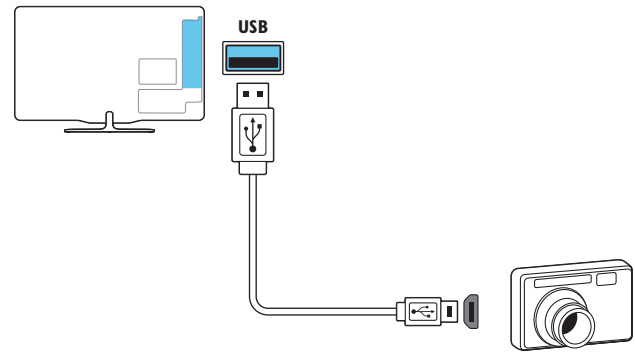
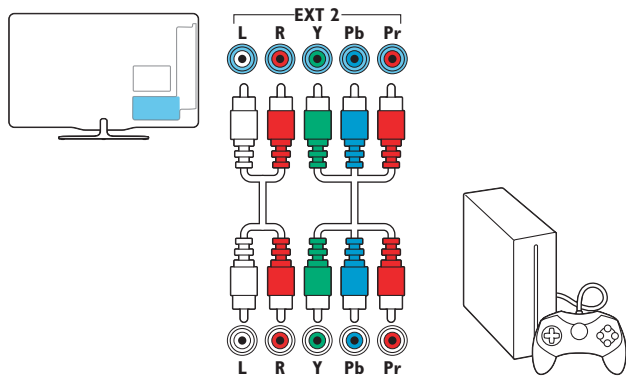
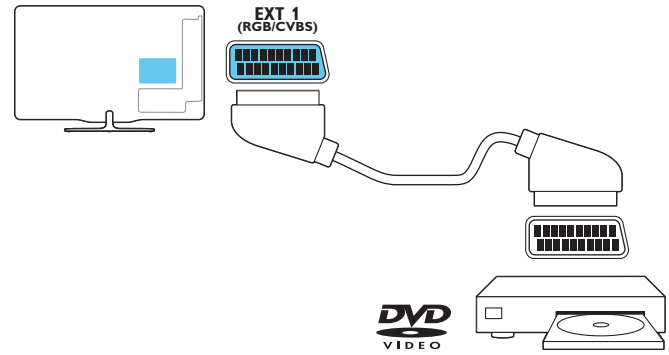
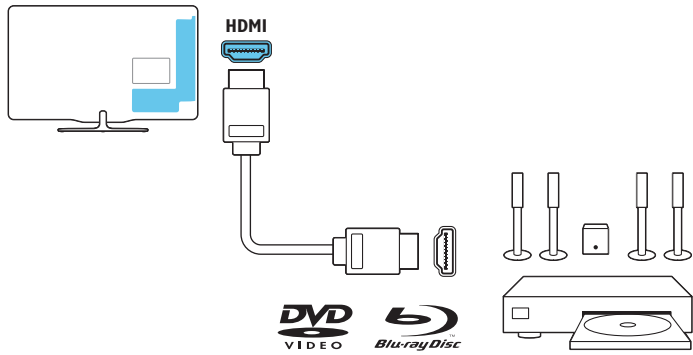


- EN** Connect
- DE** Anschließen
- FR** Connexion
- NL** Aansluiten
- IT** Collegamento
- ES** Conexión
- PT** Ligar
- DA** Tilslut
- SV** Ansluta
- NO** Koble til
- FI** Liitännät
- EL** Σύνδεση
- RU** Подключение
- PL** Podłączenie
- HU** Csatlakoztatás
- SK** Pripojení
- CS** Připojení
- TR** Povezivanje
- SL** Priključitev
- RO** Conectare
- SR** Povezivanje
- HR** Свързване
- BG** Ūhendage
- ET** Izveidojiet savienojumu
- LV** Prijungimas
- LT** Жалғай
- KK** Baғланти
- UK** Підключення

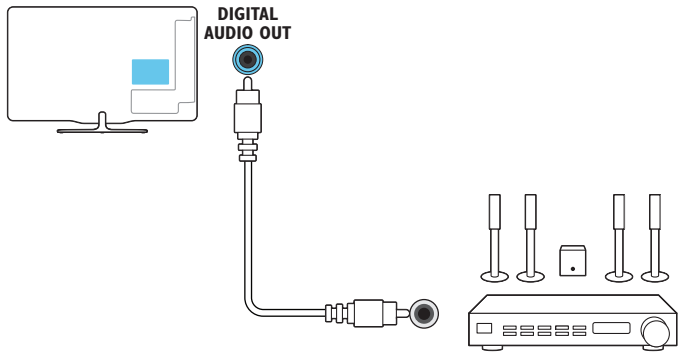
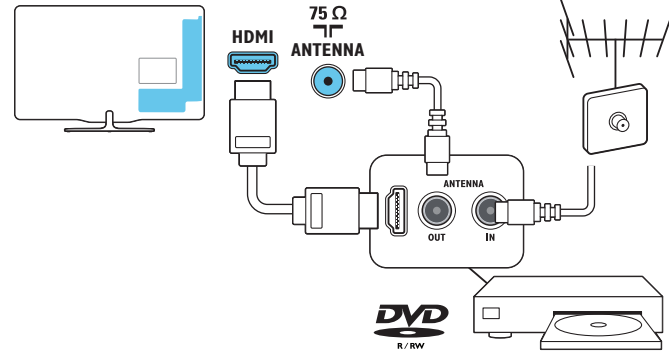
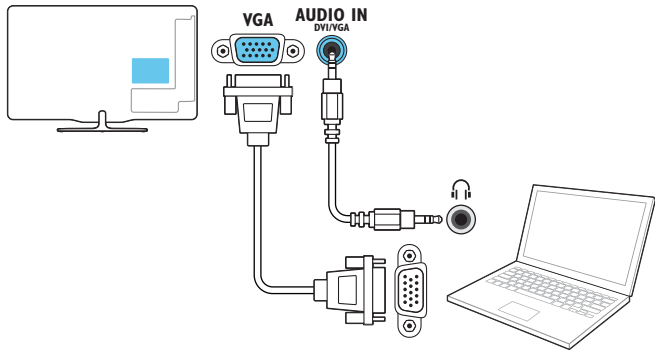
التوصيل **AR**







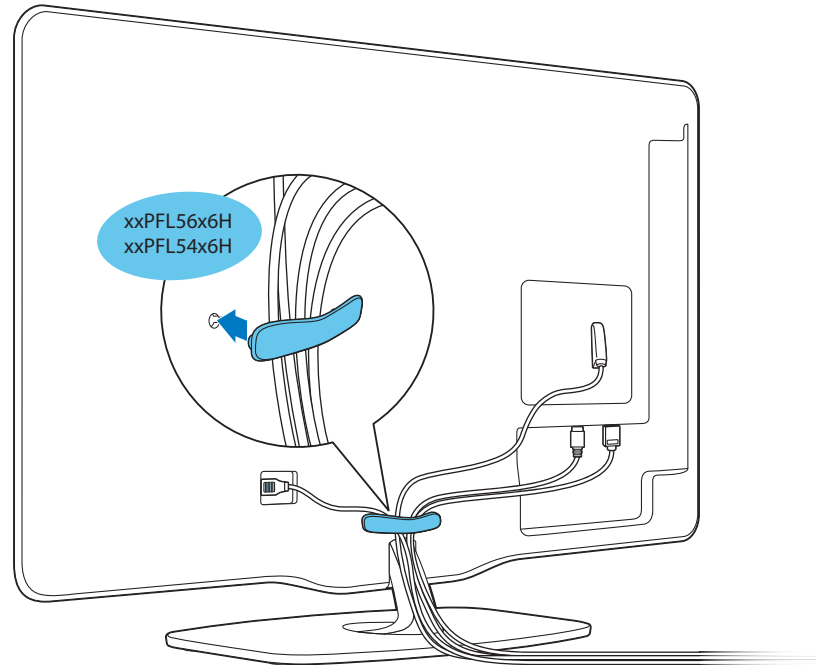




# 3

- EN** Manage cables
- DE** Kabel managen
- FR** Gestion des câbles
- NL** Kabels beheren
- IT** Gestione dei cavi
- ES** Manejo de los cables
- PT** Gerir os cabos
- DA** Håndter kabler
- SV** Hantera kablar
- NO** Ordne kablene
- FI** Kaapeliin hallinta
- EL** Διαχείριση καλωδίων
- RU** Установка кабелей
- PL** Układanie przewodów
- HU** Kábelek elvezetése
- SK** Usporiadanie káblov
- CS** Správa kabelů
- TR** Kablolari yönetme
- SL** Napeljite kable
- RO** Verificati cablurile
- SR** Upravljanje kablovima
- HR** Rukovanje kabelima
- BG** Боравене с кабелите
- ET** Hallake kaableid
- LV** Pieslēdziet kabelus
- LT** Kabelių jungimas
- KK** Кабельдерін реттеу
- UK** Поводження з кабелями

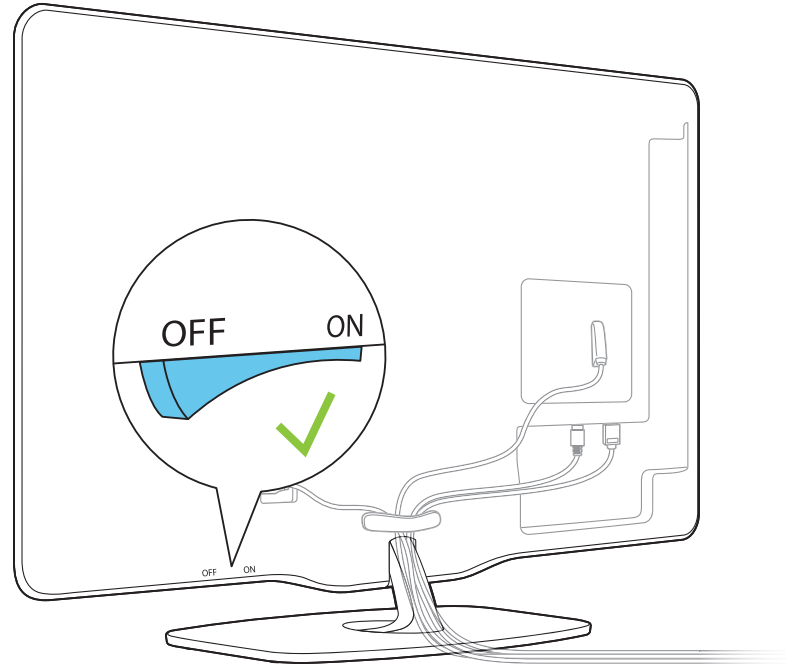
التعامل مع الكابلات **AR**



# 4

- EN** Check that the power switch is on  
**DE** Stellen Sie sicher, dass der Netzschalter eingeschaltet ist  
**FR** Vérifiez que l'appareil est sous tension  
**NL** Controleer of de schakelaar aan staat  
**IT** Verificare che l'interruttore di alimentazione sia acceso  
**ES** Comprobar que el interruptor de encendido está activado  
**PT** Verificar que o interruptor está ligado  
**DA** Kontrollér; at tænd/sluk-knappen står på tænd  
**SV** Kontrollera att strömbrytaren är på  
**NO** Kontrollér at av/på-knappen er på  
**FI** Virtakytkimen asennon tarkistaminen  
**EL** Ελέγξτε εάν είναι ενεργοποιημένος ο διακόπτης ισχύος  
**RU** Проверьте, включена ли кнопка питания  
**PL** Zasilanie powinno być włączone  
**HU** Ellenőrizze, hogy a készülék be van-e kapcsolva  
**SK** Skontrolujte, či je zapnutý hlavný vypínač  
**CS** Zkontrolujte, zda je zařízení zapnuto  
**TR** Güç düğmesinin açık olduğundan emin olun  
**SL** Preverite, ali je vklopno stikalo vklopljeno  
**RO** Verificați dacă comutatorul este pornit  
**SR** Proverite da li je prekidač napajanja u položaju "uključeno"  
**HR** Proverite je li uključen prekidač napajanja  
**BG** Проверете дали ключът за захранването е включен  
**ET** Kontrollige, kas toide on sisselülitatud  
**LV** Pārbaudiet, vai barošana ir ieslēgta  
**LT** Patikrinkite, ar įjungtas maitinimo mygtukas  
**KK** Құрылғының қосылғанын тексеріңіз  
**UK** Перевірте, чи увімкнено живлення

**AR** تحقق من أن المفتاح الكهربائي على وضع التشغيل

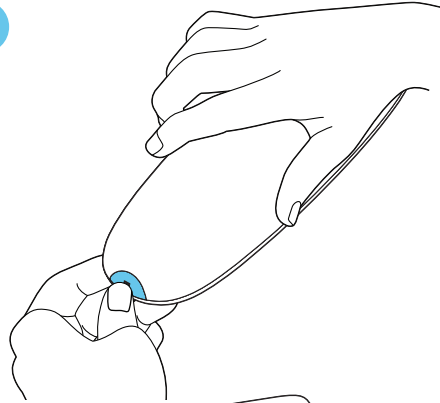


# 5

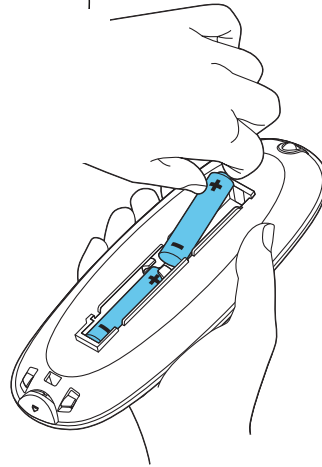
- EN** Insert batteries
- DE** Batterien einsetzen
- FR** Insertion des piles
- NL** Batterijen plaatsen
- IT** Inserimento delle batterie
- ES** Insertar pilas
- PT** Inserir baterias
- DA** Isæt batterier
- SV** Hantera kablar
- NO** Sett inn batteriene
- FI** Paristojen asettaminen paikoilleen
- EL** Εισαγωγή μπαταριών
- RU** Установка элементов питания
- PL** Wkładanie baterii
- HU** Elemek behelyezése
- SK** Vloženie batérií
- CS** Vložte baterie
- TR** Pilleri takma
- SL** Vstavite baterije
- RO** Introduceți bateriile
- SR** Ubacite baterije
- HR** Umetanje baterija
- BG** Поставяне на батериите
- ET** Sisestage patareid
- LV** Ievietojiet baterijas
- LT** Baterijų įdėjimas
- KK** Батареяларын салу
- UK** Встановлення батарей

إدخال البطاريات **AR**

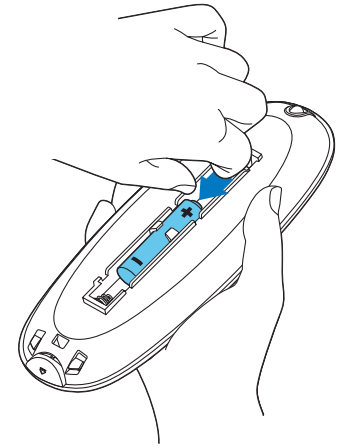
1



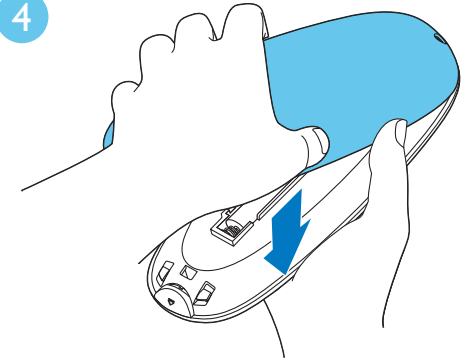
3



2



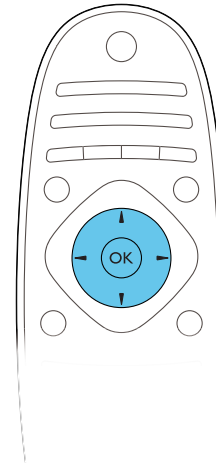
4



# 6

- EN** Select your language and follow the onscreen instructions
- DE** Wählen Sie Ihre Sprache und folgen Sie den Anweisungen am Bildschirm
- FR** Sélectionnez votre langue et suivez les instructions à l'écran
- NL** Selecteer uw taal en volg de instructies op het scherm
- IT** Selezionare la lingua e seguire le istruzioni a video
- ES** Seleccione su idioma y siga las instrucciones en pantalla
- PT** Selecionar o idioma e seguir as instruções no ecrã
- DA** Vælg sprog, og følg instruktionerne på skærmen
- SV** Kontrollera att strömbrytaren är på
- NO** Velg språk og følg instruksjonene på skjermen
- FI** Valitse kieli ja toimi näyttöön tulevien ohjeiden mukaan
- EL** Επιλέξτε γλώσσα και ακολουθήστε τις οδηγίες που εμφανίζονται στην οθόνη
- RU** Выберите язык и следуйте инструкциям на экране
- PL** Wybierz język i postępuj zgodnie z instrukcjami wyświetlanymi na ekranie
- HU** Válassza ki a nyelvet, és kövesse a képernyőn látható utasításokat
- SK** Vyberte jazyk a postupujte podľa pokynov na obrazovke
- CS** Vyberte jazyk a postupujte dle pokynů na obrazovce
- TR** Dili seçin ve ekrandaki talimatları uygulayın
- SL** Izberite jezik in sledite navodilom na zaslonu
- RO** Selectați limba și urmați instrucțiunile de pe ecran
- SR** Izaberite svoj jezik i sledite uputstva na ekranu
- HR** Odaberite svoj jezik i slijedite upute na zaslonu
- BG** Изберете желания език и следвайте инструкциите на екрана
- ET** Valige keel ja järgige ekraanil kuvatavaid juhiseid
- LV** Atlasiet valodu un ievērojiet ekrānā redzamos norādījumus
- LT** Pasirinkite savo kalbą ir vykdykite instrukcijas ekrane
- KK** Тілді таңдап, экрандағы нұсқауларды орындаңыз
- UK** Виберіть мову і виконуйте екранні вказівки

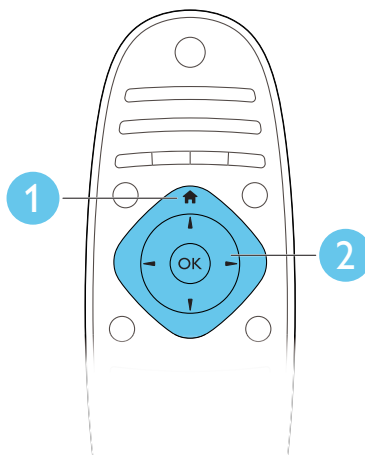
**AR** اختر لغتك و اتبع التعليمات الظاهرة على الشاشة



# 7

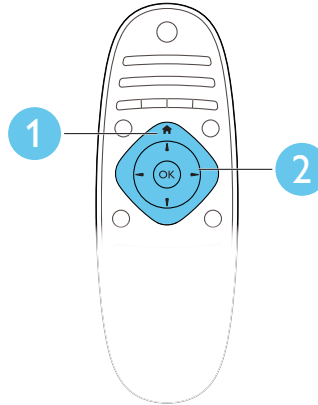
- EN** Watch TV
- DE** Fernsehen
- FR** Regarder la télévision
- NL** Televisiekijken
- IT** Visione dei programmi TV
- ES** Ver la televisión
- PT** Ver televisão
- DA** Se TV
- SV** Titta på TV
- NO** Se på TV
- FI** Katso TV:tä
- EL** Παρακολούθηση τηλεόρασης
- RU** Просмотр телевизора
- PL** Oglądanie telewizji
- HU** TV-nézés
- SK** sledovanie televízie
- CS** sledování televizoru
- TR** TV İzleme
- SL** Gledanje televizije
- RO** Vizionarea la televizor
- SR** Gledanje televizije
- HR** Gledanje TV-a
- BG** Гледане на телевизия
- ET** Teleri vaatamine
- LV** Televizora skatīšanās
- LT** TV žiūrėjimas
- KK** Теледидар көру
- UK** Перегляд телепрограм

مشاهدة التلفاز **AR**

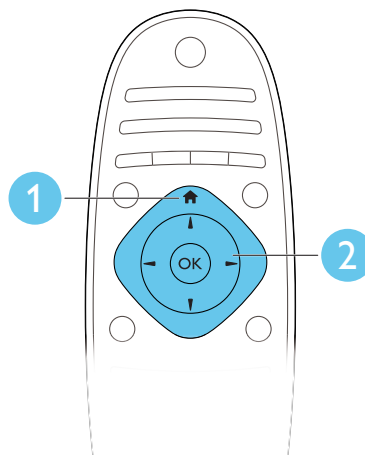




- EN** Add your device
- DE** Gerät hinzufügen
- FR** Ajouter votre périphérique
- NL** Uw apparaat toevoegen
- IT** Aggiungere il dispositivo
- ES** Añadir su dispositivo
- PT** Adicionar o dispositivo
- DA** Tilføjr din enhed
- SV** Lägg till din enhet
- NO** Legg til enhet
- FI** Lisää laite
- EL** Προσθέστε τη συσκευή σας
- RU** Добавьте устройство
- PL** Dodaj urządzenie
- HU** A készülék hozzáadása
- SK** Pridanie zariadenia
- CS** Přidání zařízení
- TR** Cihazınızı ekleyin
- SL** Dodajanje naprave
- RO** Adăugați aparatul dumneavoastră
- SR** Dodajte svoj uređaj
- HR** Dodajte svoj uređaj
- BG** Добавяне на вашето устройство
- ET** Lisage oma seade
- LV** Pievienojiet ierīci
- LT** Įrenginio pridėjimas
- KK** Құрылғыңызды қосу
- UK** Додайте пристрій
- AR** إضافة الجهاز الخاص بك



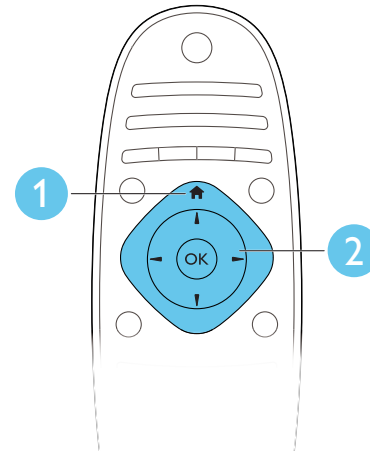
- EN** Select your device  
**DE** Gerät auswählen  
**FR** Sélectionner votre périphérique  
**NL** Uw apparaat selecteren  
**IT** Selezionare il dispositivo  
**ES** Seleccionar su dispositivo  
**PT** Selecionar o dispositivo  
**DA** Vælg din enhed  
**SV** Välj din enhet  
**NO** Velg enhet  
**FI** Valitse laite  
**EL** Επιλέξτε τη συσκευή σας  
**RU** Выберите устройство  
**PL** Wybierz urządzenie  
**HU** A készülék kiválasztása  
**SK** Vyber zariadenia  
**CS** Vyběr zařízení  
**TR** Cihazınızı seçin  
**SL** Izbiranje naprave  
**RO** Selectați aparatul dumneavoastră  
**SR** Izaberite svoj uređaj  
**HR** Odaberite svoj uređaj  
**BG** Избор на вашето устройство  
**ET** Valige oma seade  
**LV** Atlasiet ierīci  
**LT** Įrenginio pasirinkimas  
**KK** Құрылғыңызды таңдау  
**UK** Виберіть пристрій
- AR** اختيار الجهاز الخاص بك

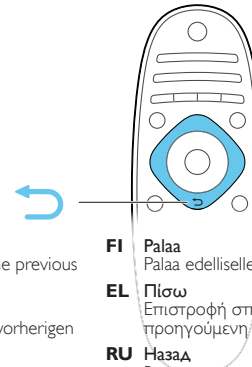
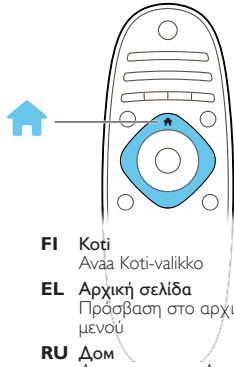






- EN** Need more information about your product? Search the onscreen help
- DE** Benötigen Sie weitere Informationen zu Ihrem Produkt? Suchen Sie in der Bildschirmhilfe.
- FR** Vous souhaitez de plus amples informations sur votre produit ? Effectuez une recherche dans l'aide à l'écran.
- NL** Wilt u meer informatie over uw product? Zoek in de help op het scherm.
- IT** Per ulteriori informazioni sul prodotto, consultare la guida su schermo.
- ES** Si necesita más información sobre el producto, busque en la ayuda en pantalla.
- PT** Necessita de mais informações sobre o produto? Pesquise a ajuda no ecrã.
- DA** Har du brug for mere information om produktet? Søg i skærnhjælpen.
- SV** Vill du ha mer information om den här produkten? Sök i skärnhjälpen.
- NO** Trenger du mer informasjon om produktet? Søk i hjelpen på skjermen.
- FI** Tarvitseko tuotteenne lisätietoja? Perehdy näyttöohjeeseen.
- EL** Θέλετε περισσότερες πληροφορίες σχετικά με το προϊόν σας; Κάντε αναζήτηση στη βοήθεια επί της οθόνης.
- RU** Хотите узнать больше о продукте? Воспользуйтесь интерактивной справкой.
- PL** Potrzebujesz więcej informacji o tym produkcie? Wyszukaj ją w pomocy wyświetlanej na ekranie.
- HU** Segítségre van szüksége a termékkel kapcsolatban? Kérdésére a képernyőn megjelenő súgóban találhat választ.
- SK** Potrebujete ďalšie informácie o svojom produkte? Pozrite si pomocníka na obrazovke.
- CS** Potřebujete další informace o produktu? Prohledejte elektronickou nápovědu.
- TR** Ürününüz hakkında daha fazla bilgiye mi ihtiyacınız var? Ekran yardımında arama yapın.
- SL** Potrebujete več informacij o izdelku? Preiščite zaslonko pomoč.
- RO** Aveți nevoie de informații suplimentare despre produsul dumneavoastră? Căutați în meniul de asistență pe ecran.
- SR** Potrebne su Vam dodatne informacije o proizvodu koji posedujete? Pretražite pomoć na ekranu.
- HR** Potrebno vam je više informacija o proizvodu? Pretražite Pomoć na ekranu.
- BG** Нуждаете се от повече информация за вашия продукт? Вижте екранната помощ.
- ET** Kas vajate toote kohta lisateavet? Otsige seda ekraanisipikrist.
- LV** Vai vēlaties uzzināt vairāk par iegādāto produktu? Skatiet palīdzību elektroniskā formātā.
- LT** Reikia daugiau informacijos apie gaminį? Ieškokite jos ekrano žinyne.
- KK** Буйымыңыз туралы қосымша ақпарат қажет пе? Экрандағы анықтамадан іздеңіз.
- UK** Шукаєте додаткову інформацію щодо виробу? Зверніться до екранної довідки.
- AR** هل أنت بحاجة لمزيد من المعلومات حول المنتج الخاص بك؟ ابحث في تعليمات المساعدة المتوفرة على الشاشة.





**EN Home**  
Access Home menu

**DE Zuhause**  
Menü "Zuhause"  
aufrufen

**FR Maison**  
Accéder au menu  
Maison

**NL Startpagina**  
Toegang tot startpagina

**IT Home**  
Accesso al menu Home

**ES Casa**  
Acceder al menú Casa

**PT Casa**  
Aceder ao menu Casa

**DA Hjem**  
Få adgang til menuen  
Hjem

**SV Hemma**  
Få åtkomst till meny  
Hem

**NO Hjem**  
Åpne Hjem-menyen

**FI Koti**  
Avaa Koti-valikko

**EL Αρχική σελίδα**  
Πρόσβαση στο αρχικό  
μενού

**RU Дом**  
Доступ к меню Дом

**PL Dom**  
Dostęp do menu Dom

**HU Otthon**  
A főmenü elérése

**SK Domov**  
Prístup do ponuky  
Domov

**CS Doma**  
Otevření hlavní nabídky

**TR Anasayfa**  
Anasayfa menüsüne  
erişin

**SL Domače okolje**  
Premik v začetni meni

**RO Acasă**  
Accesați Meniul Acasă

**SR Dom**  
Pristup meniju Dom

**HR Dom**  
Pristup početnom  
izborniku

**BG Начало**  
Достъп до началното  
меню

**ET Kodu**  
Juurdepääs menüüsse  
Kodu

**LV Sākums**  
Piekļūstiet sākuma  
izvēnei

**LT Pradžia**  
Pradžios meniu prieiga

**KK Бастапқы**  
Бастапқы мәзірге кіру

**UK Дім**  
Доступ до головного  
меню

**القائمة الرئيسية AR**  
للوصول للقائمة الرئيسية

**EN Back**  
Return to the previous  
page

**DE Zurück**  
Zurück zur vorherigen  
Seite

**FR Retour**  
Retourner à la page  
précédente

**NL Terug**  
Naar vorige pagina  
terugkeren

**IT Precedente**  
Tornare alla pagina  
precedente

**ES Retroceder**  
Volver a la página  
anterior

**PT Voltar**  
Regressar à página  
anterior

**DA Tilbage**  
Return to the previous  
page

**SV Tillbaka**  
Gå tillbaka till förrige side

**NO Tilbake**  
Gå tilbake til forrige side

**FI Palaa**  
Palaa edelliselle sivulle

**EL Πίσω**  
Επιστροφή στην  
προηγούμενη σελίδα

**RU Назад**  
Возврат к предыдущей  
странице

**PL Wstecz**  
Wróć do poprzedniej  
strony

**HU Vissza**  
Visszatérés az előző  
oldalra

**SK Spät'**  
Návrat na  
predchádzajúcu stranu

**CS Zpět**  
Návrat na předchozí  
stránku

**TR Arka**  
Önceki sayfaya dönün

**SL Nazaj**  
Vrnitev na prejšnjo stran

**RO Înapoi**  
Reveniți la pagina  
anterioară

**SR Pozadi**  
Povratak na prethodnu  
stranicu

**HR Prethodna**  
Povratak na prethodnu  
stranicu

**BG Назад**  
Връщане към  
предидното меню

**ET Tagasi**  
Tagasi eelmisele lehele

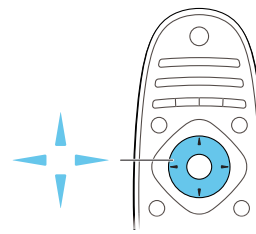
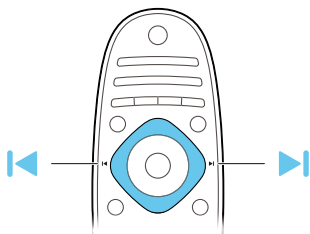
**LV Atpakaļ**  
Atgriezieties iepriekšējā  
lapā

**LT Atgal**  
Grįžimas į ankstesnį  
puslapį

**KK Артка**  
Алдыңғы бетке оралу

**UK Назад**  
Повернутися до  
попередньої сторінки

**العودة AR**  
للرجوع للصفحة السابقة



- |   |   |   |  |  |  |
|---|---|---|--|--|--|
| <b>EN</b> Previous / Next<br>Switch channels or menu pages              | <b>FI</b> Edellinen / Seuraava<br>Vaihda kanavaa tai valikkosivua           | <b>SR</b> Prethodno / Sledeće<br>Promena kanala ili stranica menija             | <b>EN</b> Navigation<br>Navigate menus or make selections                      | <b>FI</b> Siirtyminen<br>Siirry valikoissa tai tee valintoja               | <b>SR</b> Kretanje<br>Kretanje kroz menije ili označavanje izbora  |
| <b>DE</b> Vorherige / Nächste Seite<br>Sender oder Menüseiten auswählen | <b>EL</b> Προηγούμενο / Επόμενο<br>Εναλλαγή καναλιών ή σελιδών μενού        | <b>HR</b> Prethodno / Sljedeće<br>Promjena kanala ili stranica izbornika        | <b>DE</b> Navigationstasten<br>Durch Sender oder Menüseiten navigieren         | <b>EL</b> Πλοήγηση<br>Περιήγηση στα μενού ή κάντε επιλογές                 | <b>HR</b> Navigacija<br>Pregled izbornika ili odabir               |
| <b>FR</b> Précédent / Suivant<br>Changer de chaîne ou pages du menu     | <b>RU</b> Назад / Далее<br>Переключение каналов или страниц меню            | <b>BG</b> Предишен / Следващ<br>Превключване между канали или страници в менюто | <b>FR</b> Touches de navigation<br>Parcourir les menus ou faire des sélections | <b>RU</b> Навигация<br>Навигация по меню или выбор установок               | <b>BG</b> Навигиране<br>Навигиране в менютата или избиране         |
| <b>NL</b> Vorige / Volgende<br>Door zender- of menupagina's bladeren    | <b>PL</b> Poprzedni / Następny<br>Przełącz kanały albo strony menu          | <b>ET</b> Eelmine / Järgmine<br>Vahetage kanaleid või menüü lehti               | <b>NL</b> Navigatie<br>Door menu's navigeren of selectie maken                 | <b>PL</b> Nawigacja<br>Przeglądanie różnych menu albo dokonywanie wyboru   | <b>ET</b> Navigeerimine<br>Navigeerige menüüdes või tehke valikuid |
| <b>IT</b> Precedente / Successivo<br>Cambiare canale o pagina del menu  | <b>HU</b> Előző / Következő<br>Csatornák vagy menüoldalak váltása           | <b>LV</b> Lepriekšējais / Nākamais<br>Pārlēdziet kanālus vai izvēlnes lapas     | <b>IT</b> Navigazione<br>Sfogliare i menu o effettuare una selezione           | <b>HU</b> Navigáció<br>Navigáció vagy kiválasztás a menüben                | <b>LV</b> Navigācija<br>Pārvietojieties izvēlnēs vai atzīmējiet    |
| <b>ES</b> Anterior / Siguiente<br>Cambiar canales o páginas de menú     | <b>SK</b> Predchádzajúce / Ďalšie<br>Prepínanie kanálov a stránok ponuky    | <b>LT</b> Ankstesnis / kitas<br>Kanaļų arba meniu puslapių perjungimas          | <b>ES</b> Navegación<br>Navegar por los menú o hacer selecciones               | <b>SK</b> Navigačné tlačidlo<br>Pohyb v ponukách alebo uskutočnenie výberu | <b>LT</b> Naršymas<br>Meniu naršymas arba pasirinkimas             |
| <b>PT</b> Anterior / Seguinte<br>Alternar canais ou páginas de menu     | <b>CS</b> Předchozí / Další<br>Přepínání kanálů nebo stránek nabídky        | <b>KK</b> Алдыңғы / Келесі<br>Арналарды не мәзір беттерін ауыстырып қосы        | <b>PT</b> Navegação<br>Navegar nos menus ou efectuar seleccōes                 | <b>CS</b> Ovládání<br>Procházení nabídek nebo volba položek                | <b>KK</b> Навигация<br>Мәзірлерге өту немесе таңдау жасау          |
| <b>DA</b> Forrige / Næste<br>Skift kanaler eller menuser                | <b>TR</b> Önceki / Sonraki<br>Kanal veya menü sayfasi değiştirin            | <b>UK</b> Назад / Далі<br>Перемикання каналів чи сторінок меню                  | <b>DA</b> Navigationsknapper<br>Naviger i menuer eller foretag valg            | <b>TR</b> Gezinme<br>Menülerde gezinin veya seçim yapın                    | <b>UK</b> Навігація<br>Навігація меню або вибір                    |
| <b>SV</b> Föregående / Nästa<br>Byta kanaler eller menysidor            | <b>SL</b> Prejšnji / Naslednji<br>Preklapljanje kanalov ali strani v meniju | <b>AR</b> السابق/التالي<br>للتبديل بين القنوات أو صفحات القائمة                 | <b>SV</b> Navigering<br>Navigera i menyer eller göra val                       | <b>SL</b> Krmarjenje<br>Premikanje po menjijih ali izbiranje               | <b>AR</b> التنقل<br>للتنقل بين القوائم أو عمل اختيارات             |
| <b>NO</b> Forrige / Neste<br>Bytt kanal eller menyside                  | <b>RO</b> Înapoi / Înainte<br>Comutați canalele sau paginile de meniu       |   | <b>NO</b> Navigering<br>Naviger i menyer eller gjør valg                       | <b>RO</b> Navigare<br>Navigați prin meniuri sau faceți selecții            |  |

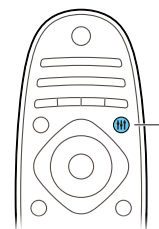
**FIND**

|  |   |
|--|---|
| <b>EN</b> Find<br>Access channel list                  | <b>FI</b> Etsi<br>Avaa kanavaluettelo                         |
| <b>DE</b> Suchen<br>Senderliste aufrufen               | <b>EL</b> Εύρεση<br>Πρόσβαση στον κατάλογο καναλιών           |
| <b>FR</b> Rechercher<br>Accéder à la liste des chaînes | <b>RU</b> Найти<br>Доступ к списку каналов                    |
| <b>NL</b> Zoeken<br>Toegang tot lijst met zenders      | <b>PL</b> Znajdź<br>Dostęp do listy kanałów                   |
| <b>IT</b> Trova<br>Accesso all'elenco dei canali       | <b>HU</b> Keresés<br>A csatormalista megnyitása               |
| <b>ES</b> Buscar<br>Acceder a la lista de canales      | <b>SK</b> Tlačidlo vyhľadávania<br>Prístup do zoznamu kanálov |
| <b>PT</b> Localizar<br>Aceder à lista de canais        | <b>CS</b> Vyhledat<br>Otevření seznamu kanálů                 |
| <b>DA</b> Find<br>Få adgang til kanalliste             | <b>TR</b> Bul<br>Kanal listesine erişin                       |
| <b>SV</b> Hitta<br>Få åtkomst till kanallista          | <b>SL</b> Iskanje<br>Dostop do seznama kanalov                |
| <b>NO</b> Søk<br>Åpne kanallisten                      | <b>RO</b> Găsește<br>Accesați lista de canale                 |

|   |  |
|---|--|
| <b>SR</b> Pronađi<br>Pristup listi kanala         | <b>HR</b> Pronađi<br>Pristup popisu kanala     |
| <b>BG</b> Търсене<br>Достъп до списъка с каналите | <b>ET</b> Leia<br>Juurdepääs kanalite loendile |
| <b>LV</b> Atrast<br>Pieklūstiet kanālu sarakstam  | <b>LT</b> Leškoti<br>Kanalų sąrašo prieiga     |
| <b>KK</b> Табу<br>Арналар тізіміне өту            | <b>UK</b> Знайти<br>Доступ до списку каналів   |

**البحث AR**

للوصول لقائمة القنوات

**ADJUST**

|   |  |  |
|---|--|--|
| <b>EN</b> Adjust<br>Adjust TV settings                      | <b>FI</b> Säädä<br>Säädä television asetuksia                | <b>SR</b> Prilagoditi<br>Podešavanje postavki televizora       |
| <b>DE</b> Anpassen<br>Fernseheneinstellungen anpassen       | <b>EL</b> Ρύθμιση<br>Προσαρμογή των ρυθμίσεων τηλεόρασης     | <b>HR</b> Podesi<br>Podešavanje postavki TV-a                  |
| <b>FR</b> Régler<br>Régler les paramètres du téléviseur     | <b>RU</b> Настройка<br>Настройка параметров телевизора       | <b>BG</b> Настройка<br>Регулиране на настройките на телевизора |
| <b>NL</b> Aanpassen<br>Tv-instellingen aanpassen            | <b>PL</b> Reguluj<br>Regulacja ustawień telewizora           | <b>ET</b> Reguleeri<br>Reguleerige teleri sätteid              |
| <b>IT</b> Regola<br>Regolare le impostazioni del televisore | <b>HU</b> Beállítás<br>A TV beállításainak módosítása        | <b>LV</b> Pielāgot<br>Pielāgojiet TV iestatījumus              |
| <b>ES</b> Ajustar<br>Ajustar configuración del televisor    | <b>SK</b> Tlačidlo úpravy<br>Uprava nastavení televizora     | <b>LT</b> Reguliuoti<br>TV nustatymų reguliavimas              |
| <b>PT</b> Ajustar<br>Ajustar definições de TV               | <b>CS</b> Úprava<br>Uprava nastavení televizoru              | <b>KK</b> Реттеу<br>Теледидар параметрлерин реттеу             |
| <b>DA</b> Juster<br>Juster tv-indstillinger                 | <b>TR</b> Ayarla<br>TV ayarlarını yapın                      | <b>UK</b> Налаштувати<br>Налаштувати параметри телемовлення    |
| <b>SV</b> Justera<br>Justera TV-inställningar               | <b>SL</b> Prilaganje<br>Prilaganje nastavitev TV-sprejemnika | <b>AR</b> تعديل<br>تعديل إعدادات التلفاز                       |
| <b>NO</b> Juster<br>Juster TV-innstillinger                 | <b>RO</b> Reglare<br>Reglați setările televizorului          |  |

## SOURCE



### EN Source

Access connected devices

### DE Quelle

Angeschlossene Geräte aufrufen

### FR Source

Accéder aux périphériques connectés

### NL Bron

Toegang tot aangesloten apparaten

### IT Sorgente

Accesso ai dispositivi collegati

### ES Fuente

Acceder a dispositivos conectados

### PT Origem

Aceder a dispositivos ligados

### DA Kilde

Få adgang til tilsluttede enheder

### SV Källa

Få åtkomst till anslutna enheter

### NO Kilde

Åpne tilkoblede enheter

### FI Lähde

Avaa liitetyt laitteet

### EL Πηγή

Πρόσβαση στις συνδεδεμένες συσκευές

### RU Источник

Доступ к подключенным устройствам

### PL Źródło

Dostęp do podłączonych urządzeń

### HU Forrás

A csatlakoztatott készülékek elérése

### SK Zdroj

Přístup k připojeným zariadeniam

### CS Zdroj

Otevřená nabídka připojených zařízení

### TR Kaynak

Bağlı cihazlara erişim

### SL Vir

Dostop do priključenih naprav

### RO Sursă

Accesați aparate conectate

### SR Izvor

Pristup priključenim uređajima

### HR Izvor

Pristup priključenim uređajima

### BG Източник

Достъп до свързаните устройства

### ET Allikas

Juurdepääs ühendatud seadmetele

### LV Avots

Pieklūstiet pievienotajām ierīcēm

### LT Šaltinis

Prijungti įrenginių priėiga

### KK Ресурс

Жалғанған құрылғыларға өту

### UK Джерело

Доступ до підключених пристроїв

### AR المصدر

للوصول للأجهزة المتصلة

### EN Options

View options of current activity

### DE Optionen

Zeigen Sie Optionen für die aktuelle Aktivität an.

### FR Options

Afficher les options de l'activité en cours.

### NL Opties

Opties bekijken voor de huidige activiteit.

### IT Opzioni

Visualizzare le opzioni dell'attività corrente.

### ES Opciones

Ver opciones de la actividad actual.

### PT Opções

Visualizar opções da actividade actual.

### DA Indstillinger

Se indstillinger for den aktuelle aktivitet.

### SV Alternativ

Vis alternativ för aktuell aktivitet.

### NO Alternativer

Vis alternativer for den gjeldende aktiviteten.

### FI Asetukset

Näytä nykyisen toiminnon vaihtoehdot.

### EL Επιλογές

Προβολή επιλογών για την τρέχουσα δραστηριότητα

### RU Параметры

Просмотреть параметры текущего действия

### PL Opcje

Wyświetl opcje bieżącej operacji.

### HU Lehetőségek

Az aktuális tevékenység opcióinak megtekintése

### SK Možnosti

Zobrazit možnosti momentálnej aktivity

### CS Možnosti

Zobrazit možnosti pro současnou aktivitu

### TR Seçenekler

Mevcut etkinlik seçeneklerini görüntüleme

### SL Možnosti

Oglejte si možnosti trenutne dejavnosti

### RO Opțiuni

Vizualizați opțiunile pentru activitatea curentă

## OPTIONS



### SR Opcije

Pogledajte trenutno aktivne opcije

### HR Opcije

Prikaz mogućnosti za trenutnu aktivnost

### BG Опции

Преглед на опциите за текущата дейност

### ET Valikud

Juurdepääs teleri valikutele

### LV Opcijas

Skatīt pašreizējās darbības opcijas

### LT Parinkty

Peržiūrėti šiuo metu vykdomos veiklos parinktis

### KK Опциялар

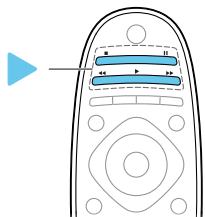
Ағымдағы әрекеттің параметрлерін көру

### UK Параметри

Переглянути параметри, що стосуються поточної дії

### AR خيارات

عرض خيارات النشاط الحالي.



- EN** Play button  
Control video or music play
- DE** Wiedergabetaste  
Wiedergabe von Videos oder Musik steuern
- FR** Touche de lecture  
Contrôler la vidéo ou la lecture musicale
- NL** Afspeelknop  
Afspelen van muziek of video bedienen
- IT** Pulsante di riproduzione  
Controllare la riproduzione di video o musica
- ES** Botón de reproducción  
Controlar la reproducción de vídeo o de música
- PT** Botão Reproduzir  
Controlar vídeo ou reproduzir música
- DA** Afspilningsknop  
Styr video eller musikafspilning
- SV** Uppspelningsknapp  
Kontrollera video- eller musikuppspelning
- NO** Spill av-knapp  
Kontrollerer video- eller musikkavspilling
- FI** Toista-painike  
Hallitse videon tai musiikin toistoa
- EL** Κομπί αναπαραγωγής  
Έλεγχος βίντεο ή αναπαραγωγή μουσικής
- RU** Кнопка запуска воспроизведения  
Управление воспроизведением видео или музыки
- PL** Przycisk odtwarzania  
Odtwarzanie filmów wideo lub muzyki
- HU** Lejátszás gomb  
Videó vagy zene lejátszásának vezérlése
- SK** Tlačidlo prehrávania  
Ovládanie prehrávania videa alebo hudby
- CS** Tlačítko Přehrát  
Ovládání přehrávání videa nebo hudby
- TR** Oynat düğmesi  
Video veya müziği kontrol edin
- SL** Tipka za predvajanje  
Nadzor predvajanja videa ali glasbe
- RO** Buton redare  
Control video sau redare muzică
- SR** Taster za pokretanje reprodukcije  
Upravljanje reprodukcijom video sadržaja ili muzike
- HR** Tipka Play  
Upravljanje videom ili sviranje glazbe
- BG** Бутон за възпроизвеждане  
Управление на възпроизвеждането на видео или музика
- ET** Taasesitusnupp  
Juhtige videote või muusika esitamist
- LV** Poga Atskaņot  
Kontrolējiet video vai mūzikas atskaņošanu
- LT** Leidimo mygtukas  
Vaizdo įrašo arba muzikos leidimo valdymas
- KK** Ойнату түймөсү  
Бейнениң немесе музыканың ойнатылуын бақылаңыз
- UK** Кнопка відтворення  
Керування відтворенням відео чи музики
- AR** زر التشغيل  
للتحكم بتشغيل الفيديو أو الموسيقى.



- EN** Download software updates and a printable user manual from [www.philips.com/support](http://www.philips.com/support).
- DE** Laden Sie Software-Updates und eine druckbare Bedienungsanleitung unter [www.philips.com/support](http://www.philips.com/support) herunter.
- FR** Téléchargez les mises à jour logicielles et un mode d'emploi imprimable à la page [www.philips.com/support](http://www.philips.com/support).
- NL** Download software-updates en een printversie van de gebruikershandleiding via [www.philips.com/support](http://www.philips.com/support).
- IT** Scaricare gli aggiornamenti e il manuale dell'utente stampabile dal sito [www.philips.com/support](http://www.philips.com/support).
- ES** Descargue de [www.philips.com/support](http://www.philips.com/support) las actualizaciones de software y un manual de usuario imprimible.
- PT** Transferir actualizações de software e um manual de utilizador imprimível a partir do site [www.philips.com/support](http://www.philips.com/support).
- DA** Download softwareopdateringer og en printervenlig brugervejledning fra [www.philips.com/support](http://www.philips.com/support).
- SV** Hämta programuppdateringar och en utskrivbar användarhandbok från [www.philips.com/support](http://www.philips.com/support).
- NO** Last ned programvareopdateringer og en brukerhåndbok for utskrift fra [www.philips.com/support](http://www.philips.com/support).
- FI** Lataa ohjelmistopäivitykset ja tulostettava käyttöopas osoitteesta [www.philips.com/support](http://www.philips.com/support).
- EL** Λάβετε ενημερώσεις λογισμικού και ένα εγχειρίδιο χρήστη με δυνατότητα εκτύπωσης από τη διεύθυνση [www.philips.com/support](http://www.philips.com/support).
- RU** Загрузите обновленное ПО и руководство пользователя с веб-сайта [www.philips.com/support](http://www.philips.com/support).
- PL** Pobierz aktualizacje oprogramowania i drukowaną wersję instrukcji obsługi ze strony [www.philips.com/support](http://www.philips.com/support).
- HU** Töltse le a szoftverek újabb verzióját és a nyomtatható használati útmutatót a [www.philips.com/support](http://www.philips.com/support) weboldalon.
- SK** Aktualizácie softvéru a používateľskú príručku určenú na tlač môžete prevziať z lokality [www.philips.com/support](http://www.philips.com/support).
- CS** Stáhněte si aktualizace softwaru a uživatelskou příručku k tisku ze stránek [www.philips.com/support](http://www.philips.com/support).
- TR** Yazılım güncellemelerini ve yazdırılabilir kullanım kılavuzunu [www.philips.com/support](http://www.philips.com/support) adresinden indirin.
- SL** Prenesite posodobitve programske opreme in natisljiv uporabniški priročnik s spletnega mesta [www.philips.com/support](http://www.philips.com/support).
- RO** Descărcați actualizări software și un manual de utilizare care poate fi tipărit de la [www.philips.com/support](http://www.philips.com/support).
- SR** Sa lokacije [www.philips.com/support](http://www.philips.com/support) preuzmite softverska ažuriranja i korisničko uputstvo koje se može odštampati.
- HR** Preuzmite softverska ažuriranja i ispisivi korisnički priručnik s web-mjesta [www.philips.com/support](http://www.philips.com/support).
- BG** Изтеглете софтуерни актуализации и ръководство за потребителя, подходящо за печат, от [www.philips.com/support](http://www.philips.com/support).
- ET** Laadige alla tarkvaravärskendused ja printitav kasutusjuhend aadressilt [www.philips.com/support](http://www.philips.com/support).
- LV** Lejupielādējiet programatūras atjauninājumus un izdrukājamu lietošanas rokasgrāmatu vietnē [www.philips.com/support](http://www.philips.com/support).
- LT** Atsisiųskite programinės įrangos naujinius ir spausdinti skirtą naudotojo vadovą iš [www.philips.com/support](http://www.philips.com/support).
- KK** Бағдарлама жаңартуларын және басып шығарылатын пайдаланушы нұсқаулығын [www.philips.com/support](http://www.philips.com/support) сайтынан жүктеніңіз.
- UK** Завантажуйте оновлення програмного забезпечення та придатний для друку посібник користувача на сторінці [www.philips.com/support](http://www.philips.com/support).

**AR** تحميل تحديثات البرامج و دليل المستخدم القابل للطباعة من [www.philips.com/support](http://www.philips.com/support)



[www.philips.com/support](http://www.philips.com/support)



Non-contractual images. / Images non contractuelles. / Außervertragliche Bilder.

All registered and unregistered trademarks are property of their respective owners.

Specifications are subject to change without notice.

Trademarks are the property of Koninklijke Philips Electronics N.V. or their respective owners.

2011 © Koninklijke Philips Electronics N.V. All rights reserved.

[www.philips.com](http://www.philips.com)

