

# HP Z2 Mini G9 workstation desktop-pc

Voor grote workflows. Past in een kleine ruimte.



**Voer taken uit die je nooit voor mogelijk hield op zo'n kleine pc. De HP Z2 Mini past gemakkelijk op je bureau of achter je monitor, zodat je 3D-projecten kunt oppakken zonder kostbare kantoorruimte te verliezen. Dit alles terwijl je systeem beveiligd wordt van het BIOS tot de browser, boven, in, en onder het besturingssysteem met HP Wolf Security Suite.**

## **Ongekende kracht van de Z mini<sup>2</sup>**

Voer workflows uit die je nooit voor mogelijk hield op zo' kleine, slanke pc. Krijg nu standaard NVIDIA® RTX graphics met een laag profiel in een Z2 Mini, gecombineerd met Intel® Core™-processors, inclusief K-serie, voor naadloze ontwerpen, rendering en simulatie.

## **Past overal**

Creëer je ideale werkplek, of je nu op kantoor bent of thuis. Met een veelzijdig, eigentijds ontwerp zet je hem trots op je bureau, maak je hem vast achter je monitor, bevestig je hem onder je bureau of zet je hem in een rek in je datacenter<sup>3</sup>, of neem je hem zelfs mee van en naar kantoor.

## **Gemaakt om te groeien**

De Z2 Mini is klaar om zich aan te passen aan jouw workflow. Een nieuw schuifdesign biedt zonder tools toegang tot onderdelen van een standaard formaat, zodat je gemakkelijk je videokaart en geheugen kunt vervangen. Maak eenvoudig verbinding met essentiële randapparatuur met voldoende ingebouwde I/O.

## **Toonaangevende beveiliging. Betrouwbaarheid om op te bouwen**

Krijg de zekerheid van een pc die gebouwd is om lang mee te gaan. De Z2 Mini ondergaat 360.000 uur aan rigoureuze tests, tests volgens militaire normen<sup>5</sup> en is gecertificeerd voor professionele apps. En met HP Wolf Security for Business<sup>4</sup> is het OS van onder tot boven beschermd.



# HP Z2 Mini G9 workstation desktop-pc



## Besturingssystemen

Kies uit Windows 11 Pro, WSL2 of Linux® het besturingssysteem dat bij jouw specifieke behoeften past.<sup>6</sup>

## Intel® Core™-processors

Breng je ideeën snel tot leven en voer meerdere apps tegelijk uit met de nieuwste Intel® Core™ vPro®<sup>7</sup>-processors. Kies voor meer prestaties voor de K-serie.<sup>8</sup>

## Professionele graphics

Ontwerp, render en simuleer naadloos met NVIDIA RTX A2000 graphics met PCIe G5 bandbreedte op hoge snelheid.<sup>9</sup>

## Geheugen

Ervaar snelle prestaties als je aan complexe ontwerptaken werkt met 2 DIMM's voor tot 64 GB DDR5-geheugen bij een hogere geheugensnelheid van tot 4800 MHz.<sup>10</sup>

## Opslag

Krijg tot 8 TB met twee M.2-opslagsleuven en mogelijkheden voor RAID-gegevensopslag voor meer prestaties of een betere betrouwbaarheid.<sup>11</sup>

## Flexibele I/O-modules

Configureer voor de noodzaak van vandaag met de flexibiliteit voor de toekomst met tot twee flexibele I/O-poorten en 13 I/O-opties om ze mee te vullen, inclusief DP 1.4, VGA, HDMI, twee keer USB Type-A, USB Type-C® met Alt-DP of tweede seriële en meer.<sup>12</sup>

## Ondersteuning voor meerdere beeldschermen

Zie al je vensters in perfect detail met ondersteuning voor tot 8 displays in 4K-resolutie.<sup>13</sup>

## Wi-Fi-connectiviteit

Ervaar een hogere Wi-Fi®-bandbreedte en betrouwbaardere verbindingen met verstopte netwerken met een volledig presterend Wi-Fi 6E<sup>14</sup> met de interne antenne van de Z2 Mini.

## ISV-gecertificeerd

Werk met vertrouwen met de kennis dat je desktop gecertificeerd is met toonaangevende softwaretoepassingen voor topprestaties.<sup>15</sup>

## HP Wolf Security

HP Wolf Security for Business<sup>16</sup> biedt flexibele, hardwarematige beveiliging die altijd actief is. Dankzij deze voortdurend verder ontwikkelde oplossingen is je pc van het BIOS tot de browser en van onder tot boven in het besturingssysteem beschermd tegen moderne dreigingen.

## Toegang zonder gereedschap

Pas je apparaat aan naar jouw wensen. Met een schuifpaneel zonder tools heb je gemakkelijk toegang tot de binnenkant en kun je je Z aanpassen aan jouw wensen.

## Netwerkconnectiviteit

Snel verbinden en samenwerken met een 10Gb-Ethernetinterface.



# HP Z2 Mini G9 workstation desktop-pc

## Specificatietabel

<b>Beschikbare besturingssystemen</b>	Windows 11 Pro <sup>1</sup> Windows 11 Home – HP raadt Windows 11 Pro aan voor zakelijke gebruikers <sup>1</sup> Windows 10 Pro (beschikbaar via downgraderechten van Windows 11 Pro) <sup>1,3</sup> Linux® Ready Ubuntu 20.04 LTS <sup>25</sup>
<b>Processorfamilie</b>	13e generatie Intel® Core™ i9-processor; 13e generatie Intel® Core™ i7-processor; 13e generatie Intel® Core™ i5-processor; 12e generatie Intel® Core™ i9-processor; 12e generatie Intel® Core™ i7-processor; 12e generatie Intel® Core™ i5-processor; 12e generatie Intel® Core™ i3-processor
<b>Beschikbare processoren</b>	Intel® Core™ i5-12400 met Intel® UHD-videokaart (2,5 GHz P-core basisfrequentie, tot 4,4 GHz P-core Max Turbo-frequentie, 18 MB L3 cache, 6 P-cores, 12 threads) Intel® Core™ i3-12300 met Intel® UHD-videokaart (3,5 GHz P-core basisfrequentie, tot 4,4 GHz P-core Max Turbo-frequentie, 12 MB L3-cache, 4 P-cores, 8 threads) Intel® Core™ i3-12100 met Intel® UHD-videokaart (3,3 GHz P-core basisfrequentie, tot 4,3 GHz P-core Max Turbo-frequentie, 12 MB L3-cache, 4 P-cores, 8 threads) Intel® Core™ i5-12600K met Intel® UHD-videokaart (2,8 GHz E-core basisfrequentie, 3,7 GHz P-core basisfrequentie, tot 3,6 GHz E-core Max Turbofrequentie, tot 4,9 GHz P-core Max Turbofrequentie, 20 MB L3-cache, 6 P-cores en 4 E-cores, 16 threads) Intel® Core™ i5-12600 met Intel® UHD-videokaart (3,3 GHz P-core basisfrequentie, tot 4,8 GHz P-core Max Turbo-frequentie, 18 MB L3 cache, 6 P-cores, 12 threads) Intel® Core™ i5-12500 met Intel® UHD-videokaart (3,0 GHz P-core basisfrequentie, tot 4,6 GHz P-core Max Turbo-frequentie, 18 MB L3-cache, 6 P-cores, 12 threads) Intel® Core™ i9-12900 met Intel® UHD-videokaart (1,8 GHz E-core basisfrequentie, 2,4 GHz P-core basisfrequentie, tot 3,8 GHz E-core Max Turbo-frequentie, tot 5,0 GHz P-core Max Turbo-frequentie, tot 5,1 GHz met Intel® Turbo Boost-technologie, 30 MB L3-cache, 8 P-cores en 8 E-cores, 24 threads) Intel® Core™ i9-12900K met Intel® UHD-videokaart (2,4 GHz E-core basisfrequentie, 3,2 GHz P-core basisfrequentie, tot 3,9 GHz E-core Max Turbofrequentie, tot 5,2 GHz P-core Max Turbofrequentie, 30 MB L3-cache, 8 P-cores en 8 E-cores, 24 threads) Intel® Core™ i7-12700K met Intel® UHD-videokaart (2,7 GHz E-core basisfrequentie, 3,6 GHz P-core basisfrequentie, tot 3,8 GHz E-core Max Turbofrequentie, tot 5,0 GHz P-core Max Turbofrequentie, 25 MB L3-cache, 8 P-cores en 4 E-cores, 20 threads) Intel® Core™ i7-12700 met Intel® UHD-videokaart (1,6 GHz E-core basisfrequentie, 2,1 GHz P-core basisfrequentie, tot 3,6 GHz E-core Max Turbo-frequentie, tot 4,8 GHz P-core Max Turbo-frequentie, tot 4,9 GHz met Intel® Turbo Boost-technologie, 25 MB L3-cache, 8 P-cores en 4 E-cores, 20 threads) Intel® Core™ i5-13400 (1,8 GHz E-core basisfrequentie, 2,5 GHz P-core basisfrequentie, tot 3,3 GHz E-core Max Turbo-frequentie, tot 4,6 GHz P-core Max Turbo-frequentie, 20 MB L3-cache, 6 P-cores en 4 E-cores, 16 threads) Intel® Core™ i5-13500 (1,8 GHz E-core basisfrequentie, 2,5 GHz P-core basisfrequentie, tot 3,5 GHz E-core Max Turbo-frequentie, tot 4,8 GHz P-core Max Turbo-frequentie, 24 MB L3-cache, 6 P-cores en 8 E-cores, 20 threads) Intel® Core™ i5-13600 (2,0 GHz E-core basisfrequentie, 2,7 GHz P-core basisfrequentie, tot 3,7 GHz E-core Max Turbo-frequentie, tot 5,0 GHz P-core Max Turbo-frequentie, 24 MB L3-cache, 6 P-cores en 8 E-cores, 20 threads) Intel® Core™ i5-13600K (2,6 GHz E-core basisfrequentie, 3,5 GHz P-core basisfrequentie, tot 3,9 GHz E-core Max Turbo-frequentie, tot 5,1 GHz P-core Max Turbo-frequentie, 24 MB L3-cache, 6 P-cores en 8 E-cores, 20 threads) Intel® Core™ i7-13700 (1,5 GHz E-core basisfrequentie, 2,1 GHz P-core basisfrequentie, tot 4,1 GHz E-core Max Turbo-frequentie, tot 5,1 GHz P-core Max Turbo-frequentie, 30 MB L3-cache, 8 P-cores en 8 E-cores, 24 threads) Intel® Core™ i7-13700K (2,5 GHz E-core basisfrequentie, 3,4 GHz P-core basisfrequentie, tot 4,2 GHz E-core Max Turbo-frequentie, tot 5,3 GHz P-core Max Turbo-frequentie, 30 MB L3-cache, 8 P-cores en 8 E-cores, 24 threads) Intel® Core™ i9-13900 (1,5 GHz E-core basisfrequentie, 2,0 GHz P-core basisfrequentie, tot 4,2 GHz E-core Max Turbo-frequentie, tot 5,2 GHz P-core Max Turbo-frequentie, 36 MB L3-cache, 8 P-cores en 16 E-cores, 32 threads) Intel® Core™ i9-13900K (2,2 GHz E-core basisfrequentie, 3,0 GHz P-core basisfrequentie, tot 4,3 GHz E-core Max Turbo-frequentie, tot 5,4 GHz P-core Max Turbo-frequentie, 36 MB L3-cache, 8 P-cores en 16 E-cores, 32 threads)
<b>Model</b>	Mini
<b>Maximum geheugen</b>	64 GB DDR5-4800 ECC SDRAM; 64 GB DDR5-4800 niet-ECC SDRAM; 64 GB DDR5-5600 ECC SDRAM; 64 GB DDR5 5600 niet-ECC SDRAM <sup>18</sup> Overdrachtssnelheden tot 5600 MT/sec.
<b>Geheugenslots</b>	2 SODIMM
<b>Interne opslag</b>	512 GB tot 4 TB HP Z Turbo Drive PCIe® NVMe™ M.2 SSD <sup>8</sup> 512 GB tot 4 TB HP Z Turbo Drive PCIe® NVMe™ Opal 2 M.2 SSD <sup>8</sup> 256 GB tot 1 TB PCIe® NVMe™ Value M.2 SSD
<b>Beschikbare grafische oplossingen</b>	Discrete: NVIDIA® T400 (4 GB GDDR6 gereserveerd) NVIDIA® T1000 (4 GB GDDR6 gereserveerd) NVIDIA® T1000 8 GB NVIDIA RTX™ A2000 12 GB NVIDIA® T600 4 GB NVIDIA RTX™ 4000 Ada Generation (20 GB GDDR6 gereserveerd) <sup>7</sup>
<b>Audio</b>	Realtek ALC3205-VA2-CG; interne monospeaker van 2,0 W
<b>Uitbreidingslots</b>	2 M.2 2280 PCIe 4 x4; 1 M.2 2230 voor WLAN; 1 PCIe® 4 x8 (PCIe-laagprofielconnector)
<b>Poorten en connectoren</b>	Zijde: 1 hoofdtelefoon/microfoon-combi; 1 SuperSpeed USB Type-A met 10 Gb/s datasnelheid (1 opladen); 2 SuperSpeed USB Type-C® met 20 Gb/s datasnelheid ; Achter: 1 RJ-45; 2 DisplayPort™ 1.4; 3 SuperSpeed USB Type-A met 10 Gb/s datasnelheid <sup>14</sup> ; Optionele poorten: Flex IO-linkerzijde – kies een van de volgende opties: 1 DisplayPort™ 1.4 HBR3, 1 HDMI 2.0b, 1 VGA, 1 dubbele SuperSpeed USB Type-A met 5 Gb/s datasnelheid, 1 SuperSpeed USB Type-C® met 10 Gb/s datasnelheid (USB-voeding, alt. modus DisplayPort™), 1 GbE LAN, 1 Thunderbolt™ 3 (40 Gb/s datasnelheid) met SuperSpeed USB Type-C® met 10 Gb/s datasnelheid, 2,5 GbE LAN. 10GbE LAN (10GBase-T), USB-gebaseerde seriële poortoptie, 1GbE Fiber LC NIC; Flex IO-linkerzijde – kies een van de volgende opties: 1 DisplayPort™ 1.4 HBR3, 1 HDMI 2.0b, 1 VGA, 1 dubbele SuperSpeed USB Type-A met 5 Gb/s datasnelheid, 1 SuperSpeed USB Type-C® met 10 Gb/s datasnelheid (USB-voeding, alt. modus DisplayPort™), 1 GbE LAN, 1 Thunderbolt™ 3 (40 Gb/s datasnelheid) met SuperSpeed USB Type-C® met 10 Gb/s datasnelheid, 2,5 GbE LAN. 10GbE LAN (10GBase-T), USB-gebaseerde seriële poortoptie, 1GbE Fiber LC NIC, optionele kaarten met PCIe-beugel <sup>24</sup>



# HP Z2 Mini G9 workstation desktop-pc

## Specificatietabel

<b>Toetsenbord</b>	HP 320K toetsenbord met kabel voor desktop; HP 320MK muis en toetsenbord met kabel voor desktop; HP 125 toetsenbord met kabel; HP 655 draadloze toetsenbord-en muiscombinatie; HP 975 draadloos toetsenbord; HP 455 programmeerbaar draadloos toetsenbord <sup>9</sup>
<b>Muis</b>	HP 320M muis met kabel voor desktop; HP 128 lasermuis met kabel voor desktop; HP 125 muis met kabel; HP Creator 935 zwarte draadloze muis <sup>9</sup>
<b>Communicatie</b>	LAN:Geïntegreerde Intel® I219-LM PCIe® GbE; Allied Telesis AT-2911T/2-901 1 GbE NIC met twee poorten; WLAN: Intel® Wi-Fi 6E AX211 (2 x 2) en Bluetooth® 5.3 draadloze kaart <sup>26</sup> ;
<b>Software<sup>11,16,19,27</sup></b>	HP PC Hardware Diagnostics UEFI HP Support Assistant HP PC Hardware Diagnostics Windows ZCentral Remote Boost HP Image Assistant HP Manageability Integration Kit Performance Advisor 3.0
<b>Beveiligingsbeheer<sup>4,10,12,13,15,20,21,22,23</sup></b>	HP Secure Erase HP Sure Click HP BIOSphere Gen6 HP Sure Admin Optionele kit met kapsensor HP Client Security Manager Gen6 HP Sure Start Gen7 HP Sure Recover Gen4 HP Sure Sense Gen2 HP Sure Run Gen5
<b>Beveiligingssoftwarelicenties</b>	HP Wolf Pro-beveiligingseditie <sup>56</sup>
<b>Voeding</b>	180 W externe netvoedingsadapter, gemiddeld tot 89% efficiëntie, actieve PFC; 280 W externe netvoedingsadapter, gemiddeld tot 89% efficiëntie, actieve PFC
<b>Afmetingen</b>	21,1 x 21,8 x 6,9 cm; (Standaard desktoporiëntatie.); 49,9 x 17,0 x 29,8 cm (Package)
<b>Gewicht</b>	Vanaf 2,4 kg; (Het exacte gewicht is afhankelijk van de configuratie.)
<b>Ecolabels</b>	IT ECO-verklaring; TCO-gecertificeerde configuraties beschikbaar; EPEAT® Gold-geregistreerd in de V.S. <sup>17</sup>
<b>Energy Star-gecertificeerd</b>	ENERGY STAR®-gecertificeerd
<b>Specificaties van het duurzaamheidseffect</b>	45% gerecycled plastic uit consumentenproducten; 25% gerecycled closed-loop plastic afkomstig van IT-apparatuur en telefoons (ITE); Bulkverpakking beschikbaar; 80 Plus® Gold-stroomvoorzieningen beschikbaar; De verpakking van vormkarton in de doos is 100% duurzaam geproduceerd en recyclebaar; Speakerbehuizing en systeemventilator bevatten gerecycled plastic dat in zee dreigt te belanden; Bevat gerecycled metaal <sup>33</sup>
<b>Compatibele monitoren</b>	HP Z34C, Z40C, Z27Q G3, Z27K en Z27XS G3 4k. Alle HP Z-schermen en HP DreamColor-schermen worden ondersteund. Meer informatie is beschikbaar op <a href="http://www.hp.com/go/zdisplays">http://www.hp.com/go/zdisplays</a> (Ondersteunt 8 beeldschermen, voor 8 beeldschermen is het gebruik van ingebouwde en aparte videopoorten vereist. Elke bron kan tot 4 beeldschermen aansturen. Ten minste één geïntegreerde videopoort moet twee beeldschermen aansturen in een daisy-chainconfiguratie.)



# HP Z2 Mini G9 workstation desktop- pc

## Accessoires en diensten (niet inbegrepen)

---

### HP 935 Creator draadloze muis

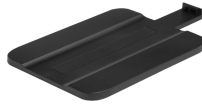


Werk moeiteloos met een muis die gemaakt is om te creëren. Haal de maximale creativiteit uit uzelf met programmeerbare knoppen, ergonomisch ontwerp en batterijlevensduur van maximaal 12 weken<sup>1</sup>. Werk nog makkelijker door wel 3 apparaten te koppelen en profiteer van de vrijheid om op elk oppervlak te werken met een voor glas geschikte sensor.

**Productnummer: 1D0K8AA**

---

### HP Z2 Mini verticale standaard



Maximaliseer uw werkruimte met de HP Z2 Mini verticale standaard waarmee u uw HP Z2 Workstation Mini verticaal kunt positioneren voor gebruik in krappere ruimtes en stabiele bureaus.

**Productnummer: 4N006AA**

---

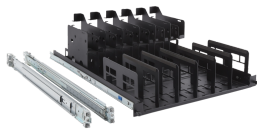
### NVIDIA T1000 8 GB 4mDP grafische kaart



**Productnummer: 5Z7D8AA**

---

### HP Z2 Mini G9 rekrailkit



**Productnummer: 6C1U0AA**

---

# HP Z2 Mini G9 workstation desktop-pc

## Messaging, voetnoten

- <sup>1</sup> Multi-core is ontwikkeld om de prestaties van bepaalde softwareproducten te verbeteren. Niet alle klanten of softwaretoepassingen zijn gebaat bij het gebruik van deze technologie. De prestaties en klokfrequentie zijn mede afhankelijk van de applicatieworkload en de hardware- en softwareconfiguraties. De nummering van Intel is niet gerelateerd aan het performanceniveau.
- <sup>2</sup> Kracht op basis van HP Z mini max. processor, graphics en geheugen.
- <sup>3</sup> Montagemateriaal wordt apart verkocht.
- <sup>4</sup> HP Wolf Security for Business vereist Windows 10 of hoger, bevat verschillende HP beveiligingsfuncties en is beschikbaar op HP Pro-, Elite-, RPOS- en Workstationproducten. Zie de productgegevens voor de meegeleverde beveiligingsfuncties en het vereiste besturingssysteem.
- <sup>5</sup> MIL STD-testen zijn niet bedoeld om geschiktheid voor contractvereisten van het Amerikaanse Department of Defense of defensiedoelinden aan te tonen. Testresultaten zijn geen garantie voor toekomstige prestaties onder deze testomstandigheden. Een optioneel HP Accidental Damage Protection Care Pack biedt dekking tegen schade door ongelukken en schade onder de testcondities.
- <sup>6</sup> Niet alle functies zijn beschikbaar in alle edities of versies van Windows. Systemen kunnen bijgewerkte en/of afzonderlijk aangeschafte hardware, stuurprogramma's, software of BIOS-updates nodig hebben om volledig gebruik te kunnen maken van de functionaliteit van Windows. Windows 11 Pro wordt automatisch bijgewerkt en deze functie is altijd ingeschakeld. Uw internetprovider kan hiervoor kosten in rekening brengen. Voor latere updates kunnen mogelijk aanvullende vereisten gelden. Kijk op <http://www.windows.com>.
- <sup>7</sup> Voor volledige Intel® vPro®-functionaliteit zijn Windows 11 Pro 64-bits, een processor die vPro ondersteunt, een chipset met vPro-functionaliteit, een bekabelde LAN en/of WLAN-kaart met vPro-functie en TPM 2.0 vereist. Voor sommige functies is aanvullende externe software vereist. Zie <http://intel.com/vpro>
- <sup>8</sup> Multi-core is ontwikkeld om de prestaties van bepaalde softwareproducten te verbeteren. Niet alle klanten of softwaretoepassingen zijn gebaat bij het gebruik van deze technologie. De prestaties en klokfrequentie zijn mede afhankelijk van de applicatieworkload en uw hardware- en softwareconfiguraties. Het nummer, de merknaam en/of de naam van een Intel-product zegt niets over het prestatieniveau.
- <sup>9</sup> Wordt apart of als optie verkocht.
- <sup>10</sup> Generatie na generatie.
- <sup>11</sup> Bij opslagschijven geldt dat 1 GB = 1 miljard bytes. 1 TB = 1 biljoen bytes. De geformatteerde capaciteit is kleiner. Tot 36 GB van de schijf is gereserveerd voor systeemherstelsoftware.
- <sup>12</sup> Optionele functies die op het moment van aankoop moeten worden geconfigureerd of die apart worden verkocht.
- <sup>13</sup> Ondersteuning voor tot 8 displays vereist Intel® HD graphics en een afzonderlijke videokaart.
- <sup>14</sup> Wi-Fi 6E is een optie die bij aankoop moet worden geselecteerd. Voor Wi-Fi 6E is een Wi-Fi 6E-router vereist, die apart wordt verkocht voor gebruik in de 6GHz-band. Openbare draadloze toegangspunten zijn beperkt beschikbaar. Wi-Fi 6E is achterwaarts compatibel met eerdere 802.11-specificaties. En beschikbaar in landen waar Wi-Fi 6E wordt ondersteund.
- <sup>15</sup> Software van derden moet afzonderlijk worden aangeschaft.
- <sup>16</sup> HP Wolf Security for Business vereist Windows 10 of hoger, bevat verschillende HP-beveiligingsfuncties en is beschikbaar op HP Pro-, Elite-, RPOS- en Workstationproducten. Zie de productinformatie voor de ingegrepen beveiligingsfuncties en het vereiste besturingssysteem.

## Technische specificaties, voetnoten

- <sup>1</sup> Niet alle functies zijn beschikbaar in alle edities of versies van Windows. Voor sommige systemen zijn mogelijk bijgewerkte en/of afzonderlijk aangeschafte hardware, drivers, software of BIOS-updates vereist om optimaal gebruik te kunnen maken van de functionaliteit van Windows. Windows 11 wordt automatisch bijgewerkt en deze functie is altijd ingeschakeld. Je internetprovider kan kosten in rekening brengen en na verloop van tijd kunnen extra eisen van kracht worden voor updates. Kijk op <http://www.windows.com>.
- <sup>2</sup> Multi-core is ontwikkeld om de prestaties van bepaalde softwareproducten te verbeteren. Niet alle klanten of softwaretoepassingen zijn gebaat bij het gebruik van deze technologie. De prestaties en klokfrequentie zijn mede afhankelijk van de applicatieworkload en uw hardware- en softwareconfiguraties. Het nummer, de merknaam en/of de naam van een Intel-product zegt niets over het prestatieniveau.
- <sup>3</sup> Op dit systeem is Windows 10 Pro-software voorgestalleerd, daarnaast worden een licentie voor Windows 11 Pro-software en inrichting voor herstelsoftware meegeleverd. Je kunt slechts één versie van de Windows-software tegelijk gebruiken. Als je tussen de versies wilt wisselen, moet je de installatie van de ene versie ongedaan maken en de andere versie installeren. Om dataverlies te voorkomen moet je een back-up maken van al je data (bestanden, foto's, enz.) voordat je een besturingssysteem verwijdert en een andere versie installeert.
- <sup>4</sup> HP Client Security Manager Gen6 vereist Windows en is beschikbaar op bepaalde HP pc's.
- <sup>5</sup> Voor een volledige Intel® vPro™-functionaliteit zijn Windows 11 Pro 64-bits, een processor die vPro ondersteunt, een chipset met vPro-functionaliteit, een bekabelde LAN en/of WLAN-kaart met vPro-functie en TPM 2.0 vereist. Voor sommige functies is aanvullende externe software vereist. Zie <http://intel.com/vpro>
- <sup>6</sup> De prestaties van Intel Turbo Boost zijn afhankelijk van de hardware, de software en de systeemconfiguratie. Kijk voor meer informatie op <http://www.intel.com/technology/turboboost>.
- <sup>7</sup> NVIDIA® T400 (2 GB GDDR6 gereserveerd) bereikt mogelijk eind 2022 einde levensduur.
- <sup>8</sup> Bij opslagschijven geldt dat 1 GB = 1 miljard bytes. 1 TB = 1 biljoen bytes. De geformatteerde capaciteit is kleiner. Tot 36 GB van de systemschijf (voor Windows 11) is gereserveerd voor systeemherstelsoftware.
- <sup>9</sup> Toetsenbord en muis zijn optionele of add-on-accessoires.
- <sup>10</sup> HP BIOSphere Gen6-kenmerken variëren afhankelijk van het platform en de configuraties.
- <sup>11</sup> Voor HP Support Assistant zijn Windows en internettoegang vereist.
- <sup>12</sup> Voor HP Sure Click is Windows 10 Pro of hoger of Enterprise vereist. Zie [https://bit.ly/2PrLT6A\\_SureClick](https://bit.ly/2PrLT6A_SureClick) voor meer informatie.
- <sup>13</sup> HP Sure Start Gen6 is beschikbaar op bepaalde HP pc's en workstations. Raadpleeg de productspecificaties voor informatie omtrent de beschikbaarheid.
- <sup>14</sup> 3 DisplayPort 1.4 in Performance-model met aparte videokaart.
- <sup>15</sup> HP Sure Run Gen3 is beschikbaar op bepaalde HP Pro-, Elite en Workstation-pc's met Windows 11 en bepaalde Intel®-of AMD-processors
- <sup>16</sup> HP Performance Advisor-software - HP Performance Advisor is klaar om je vanaf dag één en alle dagen daarna optimaal te laten profiteren van je HP Workstation. Meer informatie of download op: <http://hp.com/PerformanceAdvisor>
- <sup>17</sup> Op basis van US EPEAT®-registratie overeenkomstig IEEE 1680.1-2018 EPEAT®. Ga naar [www.epeat.net](http://www.epeat.net) voor meer informatie.
- <sup>18</sup> Niet-ECC-geheugen wordt op alle processors ondersteund. ECC is alleen ingeschakeld op het volgende: Intel® Core™ i9-12900K Intel® Core™ i9-12900 Intel® Core™ i7-12700K Intel® Core™ i7-12700 Intel® Core™ i5-12600K Intel® Core™ i5-12600 Intel® Core™ i5-12x00
- <sup>19</sup> HP ZCentral Remote Boost is niet vooraf geïnstalleerd op Z workstations, maar kan worden gedownload en geïnstalleerd op alle Z desktops en laptops zonder een licentie te kopen. Bij verzending vanaf andere apparaten dan Z moet voor elke gelijktijdig gebruikte versie een eeuwigdurende individuele licentie of een eeuwigdurende zweedende licentie en ZCentral Remote Boost Software Support worden aangeschaft. Voor RGS is Windows, RHEL (7 of 8), UBUNTU 18.04 LTS of HP ThinPro 7 vereist. Het besturingssysteem MacOS (10.13 of hoger) wordt alleen ondersteund aan de kant van de ontvanger. Toegang tot het netwerk is vereist. De software kan worden gedownload op [hp.com/ZCentralRemoteBoost](http://hp.com/ZCentralRemoteBoost).
- <sup>20</sup> HP Sure Recover Gen4 is beschikbaar op bepaalde HP pc's en vereist Windows 10 en een open netwerkverbinding. Om te voorkomen dat je gegevens verliest, moet je voordat je HP Sure Recover gebruikt een back-up maken van belangrijke bestanden, gegevens, foto's, video's enz. Herstel via het netwerk met Wi-Fi is alleen beschikbaar op pc's met een Intel Wi-Fi-module
- <sup>21</sup> Secure Erase is voor de in de Special Publication 800-88 van het National Institute of Standards and Technology beschreven methoden een veilige saneringsmethode. HP Secure Erase biedt geen ondersteuning voor platformen met Intel® Optane™
- <sup>22</sup> HP Sure Sense vereist Windows 11 Pro of Enterprise en ondersteunt Microsoft Internet Explorer, Google Chrome™ en Chromium™. Ondersteunde bijlagen zijn onder meer bestanden van Microsoft Office (Word, Excel, PowerPoint) en pdf-bestanden in leesmodus, mits Microsoft Office of Adobe Acrobat geïnstalleerd is.
- <sup>23</sup> HP Sure Admin vereist Windows 11, HP BIOS, HP Manageability integratiekit van <http://www.hp.com/go/clientmanagement> en de app HP Sure Admin Local Access Authenticator voor smartphones uit de Android- of Apple-store.
- <sup>24</sup> De werkelijke flex I/O-keuze is afhankelijk van de gekozen configuratie. Raadpleeg de veelgestelde vragen van de Thunderbolt-community voor informatie over de compatibiliteit van Thunderbolt. <https://www.thunderbolttechnology.net/tech/faq>
- <sup>25</sup> Niet alle functies zijn beschikbaar in alle edities of versies van Ubuntu. Voor sommige systemen zijn mogelijk bijgewerkte en/of afzonderlijk aangeschafte hardware, drivers, software of BIOS vereist om optimaal gebruik te kunnen maken van de functionaliteit van Ubuntu. Ubuntu kan automatisch worden bijgewerkt. Je internetprovider kan hiervoor kosten in rekening brengen. Voor latere updates kunnen mogelijk aanvullende vereisten gelden.
- <sup>26</sup> Voor Wi-Fi 6E is een Wi-Fi 6E-router vereist, die apart wordt verkocht voor gebruik in de 6-GHz-band. Openbare draadloze toegangspunten zijn beperkt beschikbaar. Wi-Fi 6E is achterwaarts compatibel met eerdere 802.11-specificaties. En is beschikbaar in landen waar Wi-Fi 6E wordt ondersteund.
- <sup>27</sup> HP Manageability Integration Kit kan worden gedownload van <http://www8.hp.com/us/en/ads/clientmanagement/overview.html>
- <sup>28</sup> Externe voedingen, netsnoeren, kabels en randapparatuur zijn niet laag-halogen. Later toegevoegde serviceonderdelen zijn niet altijd laag-halogen.
- <sup>29</sup> HP Wolf Pro Security Edition (inclusief HP Sure Click Pro en HP Sure Sense Pro) is vooraf geïnstalleerd beschikbaar op bepaalde SKU's en omvat, afhankelijk van het gekochte HP product, een betaalde licentie van 1 of 3 jaar. De licentievoorwaarden van de HP Wolf Security Software - End User License Agreement (EULA, Licentieovereenkomst voor eindgebruikers) zijn van toepassing op de licentie van de software HP Wolf Pro Security Edition. Deze vind je op: [https://support.hp.com/us-en/document/ish\\_3875769-3873014-16](https://support.hp.com/us-en/document/ish_3875769-3873014-16), waarbij de EULA als volgt is aangepast: \*7. Looptijd. Tenzij anderszins op een eerder tijdstip beëindigd conform de voorwaarden van deze EULA, wordt de licentie voor de HP Wolf Pro Security Edition (HP Sure Sense Pro en HP Sure Click Pro) van kracht bij activering en blijft de licentie gedurende een termijn van twaalf (12) maanden of zesendertig (36) maanden ("Initiële looptijd") geldig. Aan het einde van de Initiële looptijd kun je (a) een verlenging van je licentie voor de HP Wolf Pro Security Edition aanschaffen via HP.com, HP Sales of een HP Channel Partner, of (b) de standaard versies van HP Sure Click en HP Sure Sense blijven gebruiken zonder extra kosten en zonder toekomstige software-updates of HP ondersteuning.

Meld u aan voor updates op [hp.com/go/getupdated](http://hp.com/go/getupdated)

© Copyright 2023 HP Development Company, L.P. De informatie in dit document kan zonder voorafgaande kennisgeving worden gewijzigd. De van toepassing zijnde garanties voor HP producten en diensten zijn vastgelegd in de uitdrukkelijke garantiebepalingen die bij dergelijke producten en diensten op fysieke en/of elektronische wijze worden meegeleverd of gepubliceerd op website(s) van HP. Niets in dit document mag als een aanvullende garantie worden opgevat. HP is niet aansprakelijk voor technische en/of redactionele fouten c.q. weglatingen in dit document.

Intel, Pentium, het Intel-logo, Intel Core, Thunderbolt, vPro, Optane en Core Inside zijn handelsmerken of geregistreerde handelsmerken van Intel Corporation of haar dochterondernemingen in de Verenigde Staten en andere landen. Bluetooth is een handelsmerk dat eigendom is van de houder en dat door HP Inc. in licentie wordt gebruikt. USB Type-C® en USB-C® zijn geregistreerde handelsmerken van USB Implementers Forum. Adobe PDF is een handelsmerk van Adobe Systems Incorporated. ENERGY STAR is een geregistreerd handelsmerk van de U.S. Environmental Protection Agency. DisplayPort™ en het DisplayPort™-logo zijn handelsmerken die het eigendom zijn van de Video Electronics Standards Association (VESA®) in de Verenigde Staten en andere landen. NVIDIA, het NVIDIA-logo, Quadro en GeForce zijn handelsmerken en/of geregistreerde handelsmerken van NVIDIA Corporation in de V.S. en andere landen. Bluetooth is een handelsmerk dat eigendom is van de houder en dat door HP Inc. in licentie wordt gebruikt. AMD en Radeon zijn handelsmerken van Advanced Micro Devices, Inc. Alle overige handelsmerken zijn het eigendom van de betreffende eigenaren.

December 2023

--

