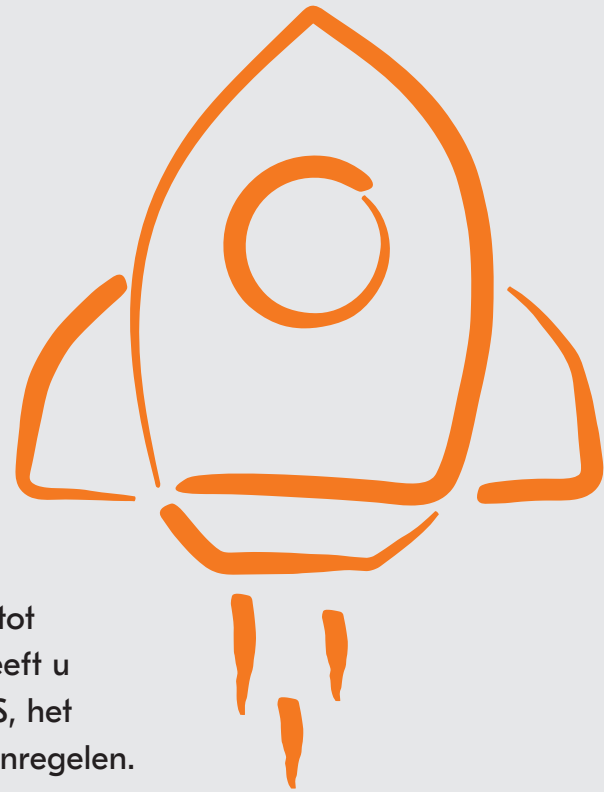


# Verhoog uw productiviteit

Door de hoge afdruksnelheden en betrouwbaarheid is de ECOSYS MA3500cifx een ideale machine voor middelgrote tot grote werkgroepen. Met het handige kleurentouchscreen heeft u direct toegang tot alle functies. Daarnaast kunt u met HyPAS, het open oplossingsplatform van Kyocera, documentworkflows inregelen.



**ECOSYS MA3500cifx**



**A4 kleurenmultifunctional**

**Tot 35 pagina's per minuut**

**7-inch kleurentouchscreen**

## Specificaties

### ALGEMEEN

KYOCERA ECOSYS laser kleurenmultifunctional HyPAS™ solution platform  
**Bedieningspaneel:** 177,8 mm (7 inch) kleurentouchscreen  
**Type:** desktop  
**Printsnelheid:** tot 35 pagina's A4 per minuut; dubbelzijdige printsnelheid: 17,5 pagina's per minuut A4 dubbelzijdige kopieersnelheid: 17,5 pagina's per minuut A4  
**Resolutie:** 1.200 x 1.200 dpi (print); 600 x 600 dpi (scannen/kopiëren)  
**Aanbevolen printvolume:** 1.200 pagina's per maand  
**Maximale printvolume:** 100.000 pagina's per maand  
**Maximale levensduur:** 600.000 pagina's of 5 jaar  
**Scanvolume:** maximale 6.000 beelden per maand  
**Opwarmtijd:** 26 seconden of minder  
**Tijd tot eerste print:** 5,7 seconden of minder  
**Tijd tot eerste kopie:** 6,6 seconden of minder (DP); 6,1 seconden of minder (glasplaat)  
**CPU:** ARM Cortex-A9 Dual core 1.2GHz  
**Geheugen:** standaard 1.5GB; maximaal 3GB (optioneel)  
**Standaard interfaces:** USB 2.0 (Hi-Speed), 2 x USB Host Interface, Gigabit Ethernet (10BASE-T/100BASE-TX/1000BASE-T), optioneel Wireless LAN (IEEE 802.11b/g/n), 1 x eKUIO slot voor opties anders dan FAX, slot voor optionele SD kaart  
**Geïntegreerde accounting:** 100 afdelingscodes  
**Afmetingen (B x D x H):** zonder verpakking: 480 x 577,5 x 571,5 mm (zonder uitsteeksel); 480 x 577,5 x 575 mm (met uitsteeksel); met verpakking: 623 x 728 x 789 mm  
**Gewicht:** zonder verpakking: circa 39 kg (inclusief toner) circa 38 kg (zonder toner), met verpakking: 51 kg  
**Stroomvoorziening:** 220/240 VAC, 50/60 Hz  
**Stroomverbruik:**  
Printen: 449,1 W  
Kopiëren: 479,1 W  
Stand-by: 18,8 W  
Slaapstand: 0,5 W  
**Geluid (geluidsdruk: ISO 7779/ISO 9296):**  
Tijdens gebruik: 51 dB (LpAm)  
Stand-by: 30 dB (LpAm)  
**Certificering:** TÜV/GS, CE  
Deze machine is gefabriceerd volgens de kwaliteitsnorm ISO 9001 en milieurechtlijn ISO 14001

### PAPIERVERWERKING

Alle vermelde papierhoeveelheden zijn gebaseerd op een papierdikte van max. 0,11 mm. Gebruik door KYOCERA aanbevolen papier onder normale omgevingsomstandigheden.  
**Invoercapaciteit:** multifunctionele lade: 100 vel (80 g/m<sup>2</sup> equivalent), 110 vel (64 g/m<sup>2</sup> equivalent), 60–220 g/m<sup>2</sup> A4, A5, A6, B5, B6, Letter, legal, folio, custom (70 x 140 tot 216 x 356 mm), bannerpapier tot 1.220 mm. Standaard universele papiercassette: 250 vel met 75 g/m<sup>2</sup>, 300 vel met 64 g/m<sup>2</sup>. 60–220 g/m<sup>2</sup> A4, A5, A6, B5, B6, letter, legal, folio, custom (105 x 140 tot 216 x 356 mm). Maximale invoercapaciteit met opties: 2.000 vel met 75 g/m<sup>2</sup>, 2.210 vel met 64 g/m<sup>2</sup>  
**Standaard duplexfunctie:** 60–163 g/m<sup>2</sup>, A4, A5, B5, letter, legal, custom (140x 210 mm - 216 x 356 mm)  
**Standaard duplex documenthoeveel:** 100 vel, 50–120 g/m<sup>2</sup>, A4, A5, A6, B5, letter, legal, custom (105 x 148 tot 216 x 356 mm)  
**Uitvoercapaciteit:** 250 vel (equivalent tot 80 g/m<sup>2</sup>) bedrukte zijde onder met sensor 'vol met papier'

### PRINTFUNCTIES

**Controllertaal:** PRESCRIBE

**Emulaties:** PCL6 (5c/XL), KPD3 (PostScript 3 compatibel), PDF, XPS, Open XPS, TIFF, JPEG, URF, PWG Raster, PCLm  
**Besturingssysteem:** alle huidige Windows besturingssystemen, MAC OS X versie 10.9 of hoger, Chrome OS, Linux, evenals andere besturingssystemen op aanvraag  
**Lettertypes/barcodes:** 93 contourlettertypes (PCL6, KPD3), 4 lettertypes (Calibri), 4 lettertypes (Cambria), 1 bitmap lettertype, 45 types één-dimensionale barcodes, 1 type van twee-dimensionale barcode (PDF417)  
**Printfunctie:** PDF Direct Print, Internet printing IPP 1.0, E-mail printing, WSD print, beveiligd printen IPP via TLS, lokaal en netwerk authenticatie, netwerk data encryptie IPsec, HTTPS, LDAP via TLS, SNMPv3, SMTP via TLS, POP via TLS, Encrypted PDF Direct Print, TLS 1.3, beveiligd opstarten, integratiecontrole tijdens uitvoeren, Microsoft universeel printen, printen via Chrome OS  
**Ondersteunt mobiel printen:** KYOCERA Mobile print app voor iOS en Android, AirPrint, Mopria, Microsoft universeel printen, Wi-Fi (optioneel)

### KOPIEFUNCTIES

**Maximaal origineel formaat:** A4/Legal  
**Continu kopiëren:** 1–999  
**Zoombereik:** 25–400% in stappen van 1%  
**Vaste vergrotingsverhoudingen:** 5 verkleinings- / 5 vergrotingspercentages  
**Beeldafstellingen:** tekst + foto, foto, tekst, grafiek/kaart, geprint document  
**Functies:** elektronisch sorteren (collate), ID kaart, 2in1, 4in1, automatisch cassette wisselen, blanco vel overslaan, regel overslaan, DP automatisch bijsnijden

### SCANFUNCTIES

**Functionalfuncties:** Scan-to-Email, Scan-to-FTP, Scan-to-SMB, Scan to USB Host, Network TWAIN, WIA, WSD scan, Chrome OS (scannen), AirPrint, Mopria  
**Scansnelheid:** 60 ipm (300 dpi, A4, z/w); 50 ipm (300 dpi, A4 kleur)  
**Scansnelheid dubbelzijdig:** 120 ipm (300dpi, A4, z/w); 100 ipm (300 dpi, A4, kleur)  
**Scanresolutie:** 300 dpi x 300 dpi, 200 dpi x 200 dpi (standaard), 200 dpi x 100 dpi, 600 dpi x 600 dpi, 400 dpi x 400 dpi, 200 dpi x 400 dpi, 1.200dpi x 1.200dpi (TWAIN driver, WIA driver), 256 grijschalen per kleur  
**Maximaal scanformaat:** A4, legal, bannerpapier (maximaal 915 mm)  
**Herkenning origineel:** tekst, foto, tekst + foto, lichte tekst, geoptimaliseerd voor OCR  
**Bestandtypes:** TIFF (MMR/JPEG compressie), JPEG, XPS, open XPS, PDF (MMR/JPEG compressie), PDF/A-1, PDF/A-2, PDF (hoge compressie), encrypted PDF, MS Office bestand (optioneel), doorzoekbare PDF (optioneel)  
**Functies:** bannerscan, kleurensan, geïntegreerd adresboek, Active Directory ondersteuning, versleutelde gegevensoverdracht, tegelijk verzenden (e-mail, fax, SMB/FTP folder, printen), blanco pagina overslaan, kader wissen, digitale handtekening (SSD vereist), DP automatisch bijsnijden

### FAXFUNCTIES

**Compatibiliteit:** Super G3  
**Modemsnelheid:** maximaal 33,6 kbps  
**Transmissietijd:** maximaal 3 seconden (JBIG)  
**Scansnelheid:** 2,5 seconden of minder  
**Adresboek:** 200 contacten, 50 groepen  
**Scandichtheid:**  
normaal: 8 dot/mm x 3,85 regel/mm (200 x 100 dpi)  
Fijn: 8 dot/mm x 7,7 regel/mm (200 x 200 dpi)  
Superfijn: 8 dot/mm x 15,4 regel/mm (200 x 400 dpi)

Ultrafijn: 16 dot/mm x 15,4 regel/mm (400 x 400 dpi)  
Halftoon: 256 grijschalen  
**Origineel formaat:** A4, Legal, A6, banner (maximaal 915 mm)  
**Compressiemethode:** JBIG, MMR, MR, MH  
**Ontvangst geheugen:** 256 vel of meer  
**Functies:** faxen via netwerk, dubbelzijdige verzending en ontvangst, encrypted verzending en ontvangst, verzenden naar meerdere bestemmingen, uitzenden

### VERBRUUKSMATERIALEN

Capaciteit van de toner is in overeenstemming met ISO 19798  
**TK-5370K:** zwart 7.000 pagina's A4  
**TK-370Y, TK-5370M, TK-5370C:** geel, magenta en cyaan 5.000 pagina's A4, startertoner zwart 3.500 pagina's en geel, magenta en cyaan 2.500 pagina's A4

### OPTIES

**PF-5150 papiercassette:** maximaal 550 vel met 75 g/m<sup>2</sup>, 600 vel met 64 g/m<sup>2</sup>: 60 - 220 g/m<sup>2</sup>, A5R - legal, 92,1 x 165,1 (Com6), 114 x 162 (Youkei2), maximaal 3 eenheden  
**Geheugenuitbreiding:** 1GB/2GB  
**Opslag voor eenvoudig documentbeheer:**  
HD-17 SSD harddisk: 64GB  
HD-18 SSD harddisk: 256GB  
HD-19 SSD harddisk: 512GB  
**Scan Extension Kit (A):** Scannen naar doorzoekbare PDF (ingebouwde OCR) of naar MS Office (docx, xlsx, pptx), HD of SD-kaart is nodig  
**Onderzetkast:**  
**CB-5150S:** onderzetkast metaal (46cm) of onderzetplank (12 cm)  
**CB-5150L:** onderzetkast hout (37 cm)  
**CB-5150H:** onderzetkast hout (50 cm)  
**CB-5150B:** basisplank hout (8,4 cm)

### BEVEILIGING

**UG-33:** ondersteunt ThinPrint  
**UG-35:** TPM (Trusted Platform Module)  
**USB IC kaartlezer + kaart authenticatie kit (B):** Ondersteuning voor verschillende authenticatie sleutels beschikbaar

### Optionele interface:

**IB-37:** Wireless LAN (802.11a/b/g/n/ac) met Wi-Fi Direct  
**IB-50:** Gigabit Ethernet 10BASE-T/100BASE-TX/1000BASE-T  
**Productbibliotheek 14:** installatie DVD

### GARANTIE

Standaard 2 jaar garantie. KYOCERA garandeert de drum en developer 3 jaar of 200.000 pagina's (wat het eerst komt), mits elke machine wordt gebruikt en gereinigd volgens de service-instructies.

### KYOCERA LIFE

Tot 5 jaar on-site garantie-uitbreidingen beschikbaar voor product en opties.

### INHOUD VERPAKKING

Basissysteem, voorgeïnstalleerd starttoner, afvaltonerbak, gebruikersdocumenten, stroomkabel.

<sup>1</sup> Deze machine is niet ontworpen om de gespecificeerde volumes bij continu gebruik te bereiken. De maximale volumes hebben betrekking op het gebruik van de print- of scaneenheid en omvatten het gebruik voor de print-, kopieer- en scanfuncties. Opmerking: In deze context komt een gekopieerde pagina overeen met een gescande en een afgedrukte pagina.

ECOSYS staat voor ECOlogy, ECONomy en SYStem printing. Deze modellen hebben duurzame componenten en zijn ontworpen voor maximale duurzaamheid en minimale totale eigendomskosten (onderhoud, administratie en verbruiksartikelen). Dankzij het cartridgevrije systeem hoeft alleen de toner te worden vervangen. Door het modulaire ontwerpconcept kunt u naar behoefte workflowverbeterende functies toevoegen. Geïntegreerde systeemsoftware zorgt voor langdurige netwerkoverschrijdende compatibiliteit. De duurzame componenten van Kyocera kosten u en het milieu minder.

HyPAS™



KYOCERA Document Solutions Nederland B.V.  
Beechavenue 25, 1119 RA Schiphol-Rijk  
Tel +31 (0)20 587 72 00



KYOCERA Document Solutions Partner

kyoceradocumentsolutions.nl

\* KYOCERA Document Solutions garandeert niet dat genoemde specificaties foutloos zijn. Specificaties kunnen zonder voorafgaande kennisgeving worden gewijzigd. Informatie is correct op het moment van publiceren. Alle andere merk- en productnamen zijn mogelijk gedeponeerde handelsmerken of handelsmerken van hun respectievelijke eigenaren en worden hierbij erkend.  
©2023 KYOCERA Document Solutions Nederland B.V.