

Jabra[®]
YOU'RE ON

JABRA MINI



Handleiding

jabra.com/mini

A BRAND BY

 GN Netcom

© 2013 GN Netcom A/S. All rights reserved. Jabra® is a registered trademark of GN Netcom A/S. All other trademarks included herein are the property of their respective owners. The Bluetooth® word mark and logos are owned by the Bluetooth SIG, Inc. and any use of such marks by GN Netcom A/S is under license. (Design and specifications subject to change without notice).

MADE IN CHINA
MODEL: OTE15



Declaration of Conformity can be found on
www.jabra.com/CP/US/declarations-of-conformity

INHOUD

1. WELKOM.....	4
2. HEADSET OVERZICHT	5
3. DRAGEN	6
3.1 OORGELS VERWISSELEN	
3.2 DE OORHAAK BEVESTIGEN	
4. DE BATTERIJ OPLADEN	8
4.1 OPLADEN MET USB	
4.2 OPLADEN IN DE AUTO	
5. VERBINDEN	9
6. GEBRUIKEN	10
6.1 MEERDERE GESPREKKEN AFHANDELEN	
6.2 LIJST VAN STEMBEGELEIDING	
7. SOFTWARE	14
7.1 JABRA ASSIST	
8. KLANTENSERVICE	15
8.1 VEELGESTELDE VRAGEN	
8.2 UW HEADSET ONDERHOUDEN	
9. TECHNISCHE SPECIFICATIES.....	17

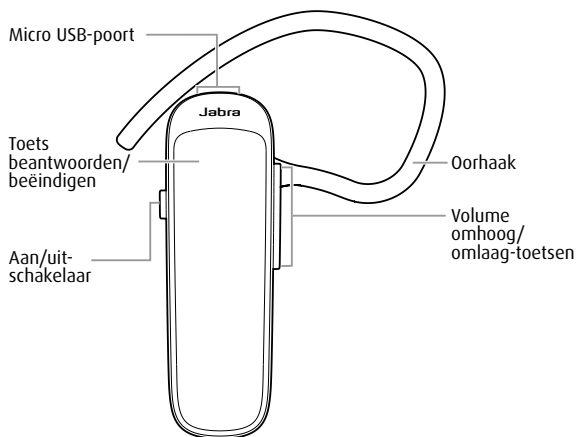
1. WELKOM

Bedankt dat u de Jabra Mini gebruikt. Wij hopen dat u er veel plezier aan zult beleven!

KENMERKEN JABRA MINI

- Stembegeleiding
- Weergave batterij- en koppelingsstatus
- HD voice
- Lange spreektijd – tot 9 uur
- PowerNap-functie
- Nieuw comfortpakket
- De vrijheid van draadloos – tot 30m

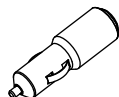
2. HEADSET OVERZICHT



Kleine oorhaak



Grote oorhaak



Autolader



Oorgel



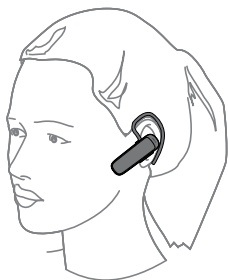
Oorgel met ring



USB-kabel

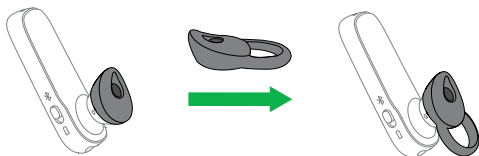
3. DRAGEN

De headset kan zowel op het linker- als het rechteroor gedragen worden.



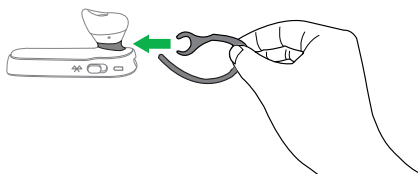
3.1 OORGELS VERWISSELEN

Maak een keuze uit 2 ergonomisch ontworpen oorgels, voor optimale pasvorm en comfort.



3.2 DE OORHAAK BEVESTIGEN

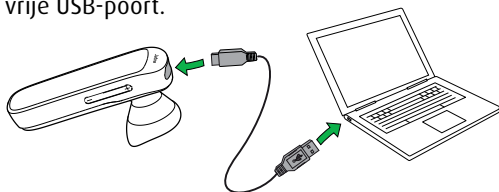
U kunt de oorhaak aan de headset bevestigen voor een veiligere pasvorm, met of zonder oorgel.



4. DE BATTERIJ OPLADEN

4.1 OPLADEN MET USB

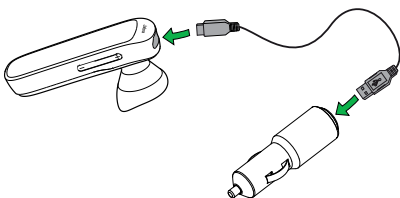
Sluit de headset met de USB-kabel aan op een vrije USB-poort.



Het duurt ongeveer 2 uur om de batterij volledig op te laden.

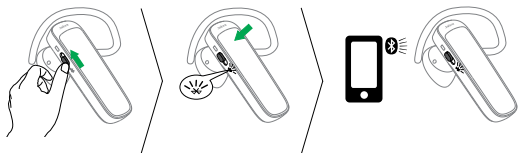
4.2 OPLADEN IN DE AUTO

Sluit de USB-kabel aan op de autolader en de headset, en steek de autolader in de sigarettenaansteker van de auto.

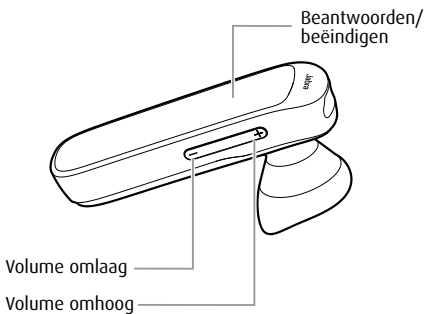
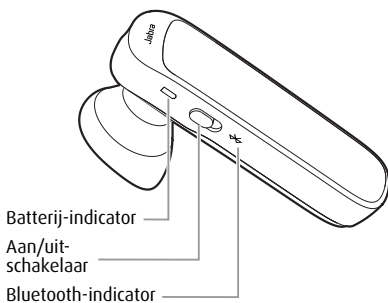


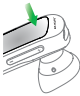
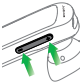

5. VERBINDEN

1. Schakel de headset in (zet de **On/Off**-schakelaar in de On-positie).
2. Houd de toets **beantwoorden/beëindigen** 3 seconden ingedrukt. Het Bluetooth-lampje knippert blauw en de koppelmodus wordt aangekondigd in de headset.
3. Volg de gesproken instructies om te koppelen met uw Bluetooth-apparaat.



6. GEBRUIKEN



FUNCTIE	ACTIE
	<p>Oproep beantwoorden</p> <p>Tik op de toets beantwoorden/beëindigen</p>
	<p>Oproep beëindigen</p> <p>Tik op de toets beantwoorden/beëindigen</p>
 <p>Spraakgestuurde nummerkeuze activeren (afhankelijk van telefoon)</p>	<p>Houd de toets beantwoorden/beëindigen 2 seconden ingedrukt wanneer u niet aan de telefoon bent</p>
	<p>Oproep weigeren</p> <p>Dubbeltik op de toets beantwoorden/beëindigen</p>
	<p>Laatste nummer opnieuw kiezen</p> <p>Dubbeltik op de toets beantwoorden/beëindigen wanneer u niet aan de telefoon bent</p>
 <p>Het luidspreker-volume regelen</p>	<p>Tik op de toets volume omhoog of volume omlaag</p>
 <p>Mute-stand microfoon in-/uitschakelen</p>	<p>Tik tegelijkertijd op Volume omhoog en volume omlaag om de mute-stand in/uit te schakelen.</p>

6.1 MEERDERE GESPREKKEN AFHANDELEN

De headset kan meerdere gesprekken tegelijk ontvangen en afhandelen.

FUNCTIE	ACTIE
Beëindig het huidige gesprek en beantwoord het inkomende gesprek	Tik op de toets beantwoorden/ beëindigen
Schakel tussen een gesprek in de wacht en een actief gesprek	Houd de toets beantwoorden/ beëindigen 2 seconden ingedrukt
 Zet het huidige gesprek in de wacht en beantwoord de inkomende oproep	Houd de toets beantwoorden/ beëindigen 2 seconden ingedrukt
Inkomende oproep weigeren	Dubbeltik op de toets beantwoorden/ beëindigen

6.2 LIJST VAN STEMBEGELEIDING

KLIK OM TE LUISTEREN	WAT U HOORT	
	Connected	Verbonden
	Battery low	Batterij raakt leeg
	Redialling	Opnieuw kiezen
	Disconnected	Verbinding verbroken
	To connect your headset, go to the Bluetooth menu on your phone and select it from the list	Om uw headset te verbinden gaat u naar het Bluetooth-menu op uw telefoon en selecteert u deze in de lijst

7. SOFTWARE

7.1 JABRA ASSIST

Jabra Assist is een smartphone-app met handige functies als GPS-tracking van de headset, assistentie bij koppelen en batterijstatus van de headset.

- Android download - Google Play
- iOS download - App Store

8. KLANTENSERVICE

8.1 VEELGESTELDE VRAGEN

Bekijk de uitgebreide FAQ op Jabra.com/mini.

V Waarom hoor ik gekraak?

A Bluetooth is een radiotechnologie die gevoelig is voor objecten tussen de headset en het apparaat waarmee hij verbonden is. Zorg dat de headset en het verbonden apparaat binnen bereik van elkaar zijn (tot 30 meter).

V Wat is het bereik van de headset?

A De Jabra Mini heeft het volgende maximumbereik: 30m.

V Waarom hoor ik niets?

A Het kan zijn dat u het volume moet verhogen. Controleer ook of de headset verbonden is met een apparaat.

V Ik heb problemen met een Bluetooth-verbinding

A Controleer het Bluetooth-menu van het mobiele apparaat en wis de headset. Leg opnieuw de verbinding tussen de headset en uw Bluetooth-apparaat volgens de instructies voor Bluetooth-verbinding.

8.2 UW HEADSET ONDERHOUDEN

- Zorg er altijd voor dat de headset tijdens opslag uitgeschakeld en goed beschermd is
- Vermijd het bewaren bij extreme temperaturen (meer dan 35 °C of minder dan -20 °C). Dit kan de levensduur van de batterij aanzienlijk bekorten en de werking van de headset nadelig beïnvloeden.
- Stel de headset niet bloot aan regen of andere vloeistoffen

9. TECHNISCHE SPECIFICATIES

JABRA MINI HEADSET	SPECIFICATIE
Gewicht:	Minder dan 10g
Afmetingen:	H 47,1 mm x B 14,7 mm x D 9,9 mm
Microfoons:	Omni-directioneel
Luidspreker:	11 mm dynamische luidspreker
Gebruiksbereik:	30 m
Bluetooth-versie:	4.0
Gekoppelde apparaten:	Tot 8 verbindingen, twee tegelijkertijd verbonden (MultiUse™)
Ondersteunde Bluetooth-profielen:	A2DP (v1.2), Hands Free-profiel (v1.6), Headset-profiel (v1.2)
Gesprekstijd:	Tot 9 uur
Standby-tijd:	Tot 9 dagen
Gebruikstemperatuur:	-10 °C tot 55 °C
Bewaartemperatuur:	-20 °C tot 35 °C
Koppelingswachtwoord of PIN:	0000

