

Jabra[®]
YOU'RE ON

JABRA MINI



Mode d'emploi

jabra.com/mini

A BRAND BY

GN Netcom

© 2013 GN Netcom A/S. All rights reserved. Jabra® is a registered trademark of GN Netcom A/S. All other trademarks included herein are the property of their respective owners. The Bluetooth® word mark and logos are owned by the Bluetooth SIG, Inc. and any use of such marks by GN Netcom A/S is under license. (Design and specifications subject to change without notice).

MADE IN CHINA
MODEL: OTE15



Declaration of Conformity can be found on
www.jabra.com/CP/US/declarations-of-conformity

CONTENU

1. BIENVENUE	4
2. VUE D'ENSEMBLE DE L'OREILLETTE .	5
3. INSTRUCTIONS DE PORT	6
3.1 CHANGEMENT DES EARGELS	
3.2 FIXATION DU CONTOUR D'OREILLE	
4. INSTRUCTIONS DE CHARGE.....	8
4.1 CHARGE PAR PORT USB	
4.2 CHARGE EN VOITURE	
5. INSTRUCTIONS DE CONNEXION.....	9
6. INSTRUCTIONS D'UTILISATION	10
6.1 TRAITER PLUSIEURS APPELS	
6.2 LISTE DU GUIDAGE VOCAL	
7. LOGICIEL	14
7.1 JABRA ASSIST	
8. ASSISTANCE	15
8.1 FAQ	
8.2 INSTRUCTIONS D'ENTRETIEN DE VOTRE OREILLETTE	
9. CARACTÉRISTIQUES TECHNIQUES ...	17

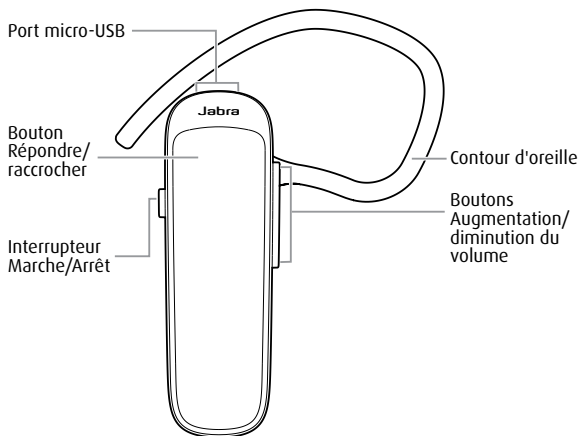
1. BIENVENUE

Merci d'avoir acheté Jabra Mini. Nous espérons qu'il vous donnera entière satisfaction !

CARACTÉRISTIQUES DE JABRA MINI

- Guidage vocal
- Affichage de l'état de la batterie et de l'appairage
- Voix HD
- Longue autonomie en conversation – jusqu'à 9 heures
- Fonction PowerNap
- Nouveau pack Confort
- Liberté sans fil - jusqu'à 30 mètres

2. VUE D'ENSEMBLE DE L'OREILLETTE



Petit contour d'oreille



Grand contour d'oreille



Chargeur de voiture



Eargel



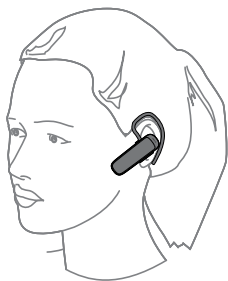
Eargel avec boucle



Câble USB

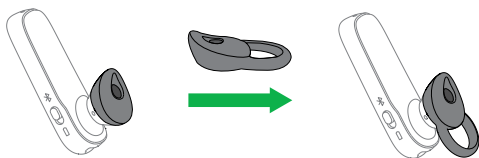
3. INSTRUCTIONS DE PORT

L'oreillette peut se porter sur l'oreille gauche ou droite.



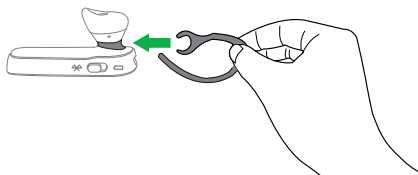
3.1 CHANGEMENT DES EARGELS

Vous avez le choix parmi 2 Eargels de conception ergonomique pour un ajustement et un confort optimaux.



3.2 FIXATION DU CONTOUR D'OREILLE

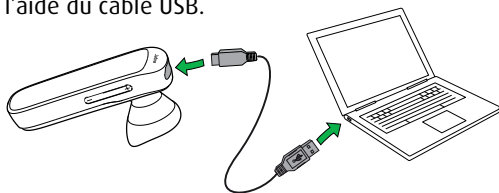
Le contour d'oreille peut être fixé à l'oreillette pour un parfait ajustement, et peut être porté avec ou sans Eargel.



4. INSTRUCTIONS DE CHARGE

4.1 CHARGE PAR PORT USB

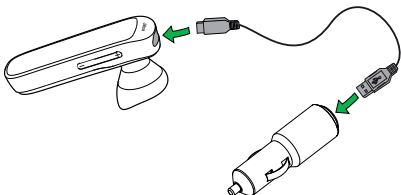
Branchez l'oreillette sur un port USB disponible à l'aide du câble USB.



Il faut compter environ 2 heures pour recharger entièrement la batterie.

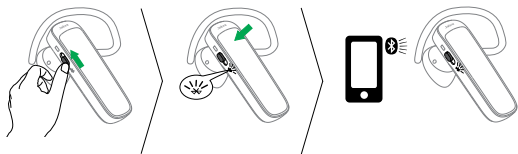
4.2 CHARGE EN VOITURE

Connectez le câble USB au chargeur de voiture, et branchez l'oreillette sur l'alimentation électrique de la voiture à l'aide du chargeur de voiture.

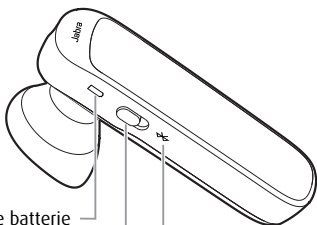


5. INSTRUCTIONS DE CONNEXION

1. Activez l'oreillette (placez l'interrupteur **Marche/Arrêt** en position **Marche**).
2. Appuyez sur le bouton **Répondre/raccrocher** et maintenez-le enfoncé pendant 3 secondes jusqu'à ce que l'indicateur Bluetooth clignote en bleu et que le mode appairage soit annoncé dans l'oreillette.
3. Suivez la procédure vocale d'appairage pour appairer votre périphérique Bluetooth.



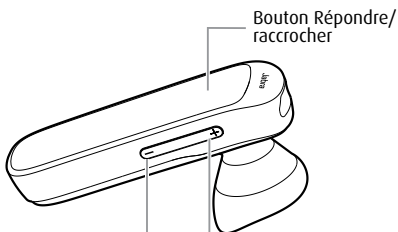
6. INSTRUCTIONS D'UTILISATION



Indicateur de batterie

Interrupteur
Marche/Arrêt

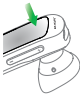
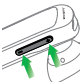
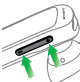
Indicateur Bluetooth



Bouton Répondre/
raccrocher

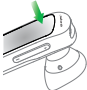
Diminution du volume

Augmentation du volume

FONCTION	ACTION
	Prendre un appel Appuyez sur le bouton Répondre/raccrocher
	Terminer un appel Appuyez sur le bouton Répondre/raccrocher
 <p data-bbox="260 464 430 682">Activer la numérotation à commande vocale (en fonction du téléphone)</p>	Appuyez sur le bouton Répondre/raccrocher et maintenez-le enfoncé pendant 2 secondes lorsque vous n'êtes pas en ligne
	Refuser un appel Appuyez deux fois sur le bouton Répondre/raccrocher
	Rappeler le dernier numéro Appuyez deux fois sur le bouton Répondre/raccrocher lorsque vous n'êtes pas en conversation
 <p data-bbox="260 984 415 1087">Régler le volume du haut-parleur</p>	Appuyez sur le bouton Augmentation du volume ou Diminution du volume
 <p data-bbox="260 1169 410 1276">Désactiver/activer le microphone</p>	Appuyez simultanément sur les boutons Augmentation du volume et Diminution du volume pour désactiver/activer le microphone.

6.1 TRAITER PLUSIEURS APPELS

L'oreillette peut accepter et traiter simultanément plusieurs appels.

FONCTION	ACTION
Terminer l'appel en cours et répondre à l'appel entrant	Appuyez sur le bouton Répondre/raccrocher
Passer de l'appel en pause à l'appel actif	Appuyez sur le bouton Répondre/raccrocher et maintenez-le enfoncé pendant 2 secondes
 Mettre en pause l'appel en cours et répondre à l'appel entrant	Appuyez sur le bouton Répondre/raccrocher et maintenez-le enfoncé pendant 2 secondes
Rejeter l'appel entrant	Appuyez deux fois sur le bouton Répondre/accrocher

6.2 LISTE DU GUIDAGE VOCAL

CLIQUEZ POUR ÉCOUTER	CE QUE VOUS ENTENDEZ
	Connecté
	Batterie faible
	Recomposer
	Déconnecté
	Pour connecter votre oreillette, allez dans le menu Bluetooth de votre téléphone et sélectionnez-la dans la liste

7. LOGICIEL

7.1 JABRA ASSIST

Jabra Assist est une application pour smartphone qui permet un suivi GPS de l'oreillette et une assistance d'appairage, et qui indique l'état de la batterie de l'oreillette.

- Téléchargement Android - Google Play
- Téléchargement iOS - App Store

8. ASSISTANCE

8.1 FAQ

Afficher la FAQ complète sur Jabra.com/mini.

Q Pourquoi est-ce que j'entends des grésillements ?

R Le Bluetooth est une technologie radio qui peut être gênée par les objets pouvant se trouver entre l'oreillette et le périphérique connecté. Veillez à ce que l'oreillette et le périphérique connecté soient à portée l'un de l'autre (jusqu'à 30 mètres).

Q Quelle est la portée de l'oreillette ?

R La Jabra Mini prend en charge la portée maximale suivante : 30 mètres.

Q Pourquoi est-ce que je n'entends rien ?

R Vous devez peut-être augmenter le volume du haut-parleur ou vous assurer que l'oreillette est connectée à un périphérique.

Q Je rencontre des problèmes de connexion Bluetooth

R Vérifiez le menu Bluetooth de votre périphérique mobile et supprimez/ignorez l'oreillette. Reconnectez l'oreillette avec votre périphérique Bluetooth en suivant les instructions de connexion Bluetooth.

8.2 INSTRUCTIONS D'ENTRETIEN DE VOTRE OREILLETTE

- Entrez toujours l'oreillette éteinte et bien protégée.
- Évitez de l'entreposer à des températures extrêmes (supérieures à 35 °C ou inférieures à -20 °C). Ceci peut réduire la durée de vie de votre batterie et avoir une incidence sur le fonctionnement de l'oreillette.
- N'exposez pas l'oreillette à la pluie ou à d'autres liquides.

9. CARACTÉRISTIQUES TECHNIQUES

OREILLETTE JABRA MINI	CARACTÉRISTIQUE
Poids :	Moins de 10 g
Dimensions :	H 47,1 mm x L 14,7 mm x P 9,9 mm
Microphones :	Microphone omnidirectionnel
Haut-parleur :	Haut-parleur dynamique de 11 mm
Portée de fonctionnement :	30 mètres
Version Bluetooth :	4.0
Périphériques appairés :	Jusqu'à 8, connecté à deux en même temps (MultiUse™)
Profils Bluetooth compatibles :	A2DP (v1.2), Profile Mains libres (v1.6), Profil Micro-casque (v1.2)
Autonomie en conversation :	Jusqu'à 9 heures
Autonomie en veille :	Jusqu'à 9 jours
Température de service :	-10 °C à 55 °C
Température de stockage :	-20 °C à 35 °C
PIN ou code d'appairage:	0000

