

Jabra[®]
YOU'RE ON

JABRA MINI



Kullanım Kılavuzu

jabra.com/mini

A BRAND BY

GN Netcom

© 2013 GN Netcom A/S. All rights reserved. Jabra® is a registered trademark of GN Netcom A/S. All other trademarks included herein are the property of their respective owners. The Bluetooth® word mark and logos are owned by the Bluetooth SIG, Inc. and any use of such marks by GN Netcom A/S is under license. (Design and specifications subject to change without notice).

MADE IN CHINA
MODEL: OTE15



Declaration of Conformity can be found on
www.jabra.com/CP/US/declarations-of-conformity

İÇİNDEKİLER

1. HOŞ GELDİNİZ	4
2. KULAKLIĞA GENEL BAKIŞ.....	5
3. TAKMA ŞEKLİ	6
3.1 SİLİKON KULAKLIKLARI DEĞİŞTİRİN	
3.2 KULAK KANCASINI TAKMA	
4. PİLİ ŞARJ ETME.....	8
4.1 USB İLE ŞARJ ETME	
4.2 ARAÇTA ŞARJ ETME	
5. BAĞLANMA.....	9
6. KULLANIM	10
6.1 ÇOKLU ARAMA YAPMA	
6.2 SESLİ YÖNLENDİRMELER LİSTESİ	
7. YAZILIM	14
7.1 JABRA ASSIST	
8. DESTEK	15
8.1 SSS	
8.2 KULAKLIĞINIZIN BAKIMI	
9. TEKNİK ÖZELLİKLER.....	17

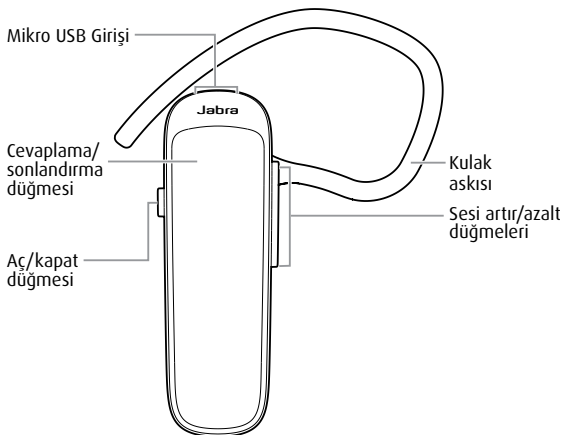
1. HOŐ GELDİNİZ

Jabra Mini'i kullandığınız için teŐekkür ederiz. Cihazdan memnun kalacađınızı umuyoruz!

JABRA MINI'İN ÖZELLİKLERİ

- SESLİ YÖNLENDİRME
- Pil ve eşleşme durumu göstergesi
- HD ses
- Uzun konuşma süresi - maksimum 9 saat
- Güç Uykusu özelliđi
- Yeni konfor paketi
- Kablosuz özgürlüğü - maksimum 30m/98ft

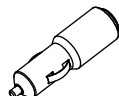
2. KULAKLIĞA GENEL BAKIŐ



Küçük kulak kancası



Büyük kulak kancası



Araç Őarj cihazı



Silikon kulaklık



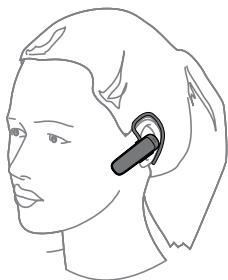
Sarılı silikon kulaklık



USB kablosu

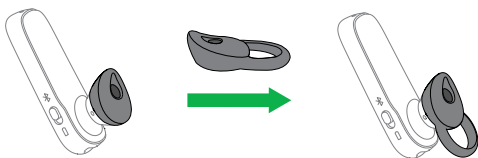
3. TAKMA ŐEKLİ

Mikrofonlu kulaklıđınızı sađ veya sol kulađınıza takabilirsiniz.



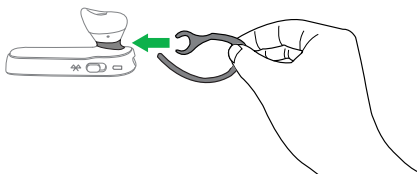
3.1 SİLİKON KULAKLIKLARI DEĞİŞTİRİN

Tam uyması ve konforunuz için ergonomik bir şekilde tasarlanmış 2 silikon kulaklık arasından seçin.



3.2 KULAK KANCASINI TAKMA

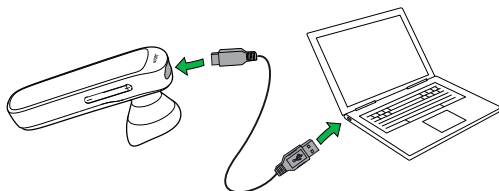
Daha sağlam yerleşmesi için, kulaklığa kulak kancası takılabilir ve silikon kulaklıkla veya silikon kulaklıksız kullanılabilir.



4. PİLİ ŞARJ ETME

4.1 USB İLE ŞARJ ETME

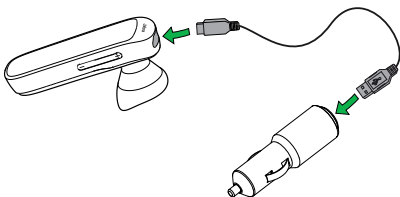
Kulaklığı, USB kablosu ile boş bir USB girişine takın.



Bataryayı tamamen şarj etmek, yaklaşık 2 saat sürer.

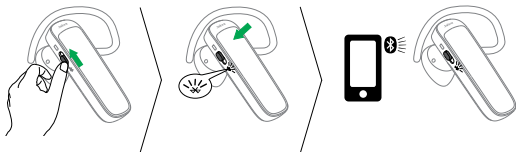
4.2 ARAÇTA ŞARJ ETME

USB kablosunu araç şarj cihazına takın ve kulaklığı, araç şarj cihazını kullanarak, aracın elektrik çıkışına takın.

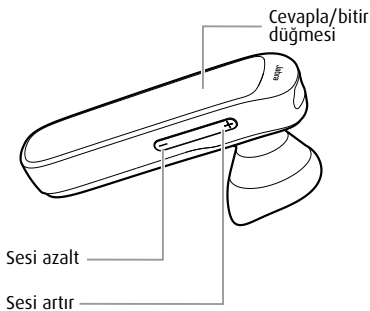
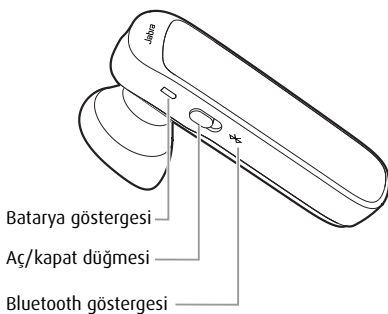


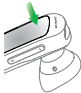
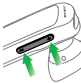
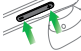
5. BAĞLANMA

1. Kulaklığı çalıştırın (**Aç/kapat** düğmesini Aç konumuna getirin).
2. **Cevapla/bitir** düğmesine basın ve Bluetooth göstergesi mavi renkte yanıp sönene kadar (3 san) basılı tutun; kulaklıkta eşleşme modu bildirilir.
3. Bluetooth cihazınızla eşleştirmeyi tamamlamak için sesli yönlendirme talimatlarını izleyin.



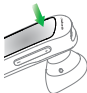
6. KULLANIM



İŞLEV	YAPILMASI GEREKEN
Aramayı cevaplama	Cevapla/sonlandır düğmesine dokunun
Aramayı sonlandırma	Cevapla/sonlandır düğmesine dokunun
 Sesli aramayı etkinleştirme (telefonun desteklemesi gerekir)	Görüşme yapmadığınız bir sırada Cevapla/sonlandır düğmesini (2 saniye) basılı
Aramayı reddetme	Cevapla/sonlandır düğmesine çift dokunun
Son numarayı yeniden arama	Çağrıda değilseniz, Cevapla/sonlandır düğmesine basın
 Hoparlörün ses seviyesini ayarlama	Sesi artır veya Sesi azalt düğmesine basın
 Mikrofonu sessize alma/ sesi açma	Sessize almak/sessizden çıkmak için Sesi artır ile Sesi azalt düğmelerine birlikte basın.

6.1 ÇOKLU ARAMA YAPMA

Kulaklığınız, aynı anda birden fazla arama kabul edebilir.

İŞLEV	YAPILMASI GEREKEN
Mevcut aramayı sonlandırma ve gelen aramayı cevaplama	Cevapla/sonlandır düğmesine dokununuz
 Bekleyen arama ile aktif aramayı değiştirme	Cevapla/sonlandır düğmesine basın ve (2 san) basılı tutunuz
Mevcut aramanın bekletilmesi ve gelen aramayı cevaplama	Cevapla/bitir düğmesine basın ve (2 san) basılı tutunuz
Gelen aramayı reddetme	Cevapla/sonlandır düğmesine çift dokununuz

6.2 SESLİ YÖNLENDİRMELER LİSTESİ

DİNLEMELİK İÇİN TIKLATIN	DUYDUĞUNUZ MESAJ
	Connected Bağlandı
	Battery low Pil zayıf
	Redialling Yeniden arıyor
	Disconnected Bağlantı kesildi
To connect your headset, go to the Bluetooth menu on your phone and select it from the list	Kulaklığınızı bağlamak için, telefonunuzdaki Bluetooth menüsüne gidin ve onu listeden seçin

7. YAZILIM

7.1 JABRA ASSIST

Jabra Assist, kulaklığın GPS'le takip edilmesini, eşleştirme desteği ve kulaklığın pil durumunun takibini sağlayan bir akıllı telefon uygulamasıdır.

- Android uygulaması - Google Play
- iOS uygulaması - App Store

8. DESTEK

8.1 SSS

Jabra.com/mini hakkındaki kapsamlı SSS'leri görüntüleyin.

S Neden ıtırtı sesleri duyuyorum?

A Bluetooth bir radyo teknolojisidir; dolayısıyla kulaklıkla baėlı olduėu cihaz arasında bulunan nesnelere karřı duyarlıdır. Kulaklığınızın ve baėlanan cihazın konuşma mesafesinde olduğundan emin olun (30 metre veya 98 fite kadar).

S Kulaklığın konuşma mesafesi nedir?

A Jabra Mini, ařaėıdaki maksimum mesafeleri destekler: 30m/98ft.

S Neden hiçbir řey duymuyorum?

A Hoparlörün ses seviyesini yükseltmeniz gerekebilir veya kulaklığın bir cihaza baėlı olduğundan emin olun.

S Bluetooth baėlantı sorunlarım var

A Mobil cihazınızın Bluetooth menüsünü kontrol edin ve kulaklığı silin/unutun. Kulaklığı, Bluetooth baėlantı talimatlarını izleyerek Bluetooth cihazınıza yeniden baėlayın.

8.2 KULAKLIĐINIZIN BAKIMI

- Kulaklıđınızı her zaman kapalı konumda ve korunaklı biçimde muhafaza edin
- Aşırı sıcaklıklarda (35 °C/95 °F'ın üstü veya -20 °C/-4 °F'ın altı) muhafaza etmekten kaçının. Bu durum pil ömrünü kısaltabileceđi gibi, kulaklıđın çalışmasını da etkileyebilir.
- Kulaklıđınızı yağmura veya başka sıvılara maruz bırakmayın

9. TEKNİK ÖZELLİKLER

JABRA MİNİ KULAKLIĞI	SPEŞİFİKASYON
Ağırlık:	10g altında
Boyutlar:	Y 47,1 mm x G 14,7 mm x D 9,9mm
Mikrofonlar:	Çok yönlü mikrofon
Hoparlör:	11 mm dinamik hoparlör
Çalışma mesafesi:	30 m (98 ft)
Bluetooth sürümü:	4.0
Eşleştirilmiş cihazlar:	Maksimum 8, aynı anda iki taneye bağlıdır (MultiUse™)
Desteklenen Bluetooth profilleri:	A2DP (v1.2), Eller serbest profili (v1.6), Kulaklık profili (v1.2)
Konuşma süresi:	9 saate kadar
Bekleme süresi:	9 güne kadar
Çalışma ısısı:	-10 °C ile 55 °C arası (14 °F ile 131 °F arası)
Saklama ısısı:	-20 °C ile 35 °C arasında (- 4 °F ile 95 °F arasında)
Eşleştirme şifresi veya PIN:	0000

