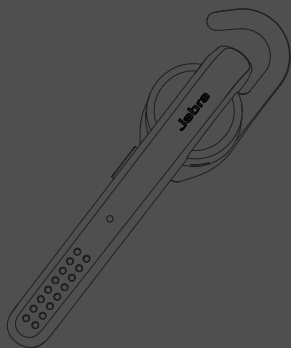


Jabra[®]
YOU'RE ON

JABRA STEALTH



Mode d'emploi

jabra.com/stealth

A BRAND BY

GN Netcom

© 2014 GN Netcom A/S. Tous droits réservés. Jabra® est une marque déposée de GN Netcom A/S. Toutes les autres marques mentionnées dans le présent document appartiennent à leurs propriétaires respectifs. Le nom de marque ainsi que les logos Bluetooth® sont la propriété de Bluetooth SIG, Inc. L'utilisation de ces marques par GN Netcom A/S fait l'objet d'une licence. (Sous réserve de modifications de la conception et des caractéristiques techniques).

FABRIQUÉ EN CHINE
MODÈLE : OTE18



La **Déclaration de Conformité** est disponible sur le site www.jabra.com/CP/US/declarations-of-conformity

CONTENU

1. BIENVENUE	4
2. VUE D'ENSEMBLE DE L'OREILLETTE .	5
3. INSTRUCTIONS DE PORT	6
3.1 CHANGEMENT DES EARGELS	
3.2 FIXATION DU CONTOUR D'OREILLE	
4. INSTRUCTIONS DE CHARGE.....	8
5. INSTRUCTIONS DE CONNEXION.....	9
5.1 CONNECTER À UN PÉRIPHÉRIQUE MOBILE	
5.2 CONNECTER À UN PÉRIPHÉRIQUE MOBILE (NFC)	
6. INSTRUCTIONS D'UTILISATION	11
6.1 TRAITER PLUSIEURS APPELS	
6.2 LISTE DU GUIDAGE VOCAL	
7. LOGICIEL	15
7.1 JABRA ASSIST	
8. ASSISTANCE	16
8.1 FAQ	
8.2 INSTRUCTIONS D'ENTRETIEN DE VOTRE OREILLETTE	
9. CARACTÉRISTIQUES TECHNIQUES ...	17

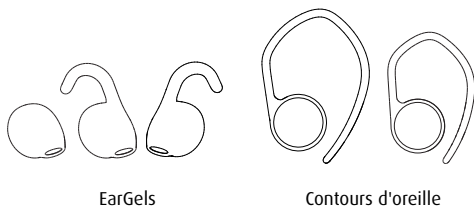
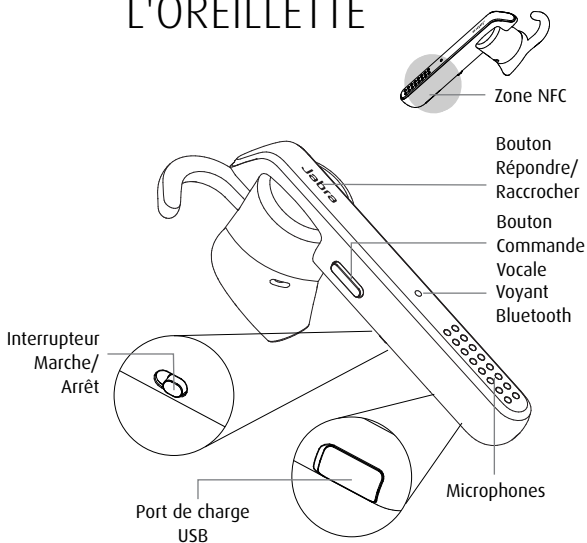
1. BIENVENUE

Merci d'avoir acheté Jabra Stealth. Nous espérons qu'il vous donnera entière satisfaction !

FONCTIONS DE JABRA STEALTH

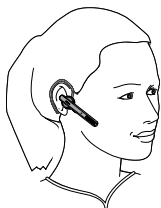
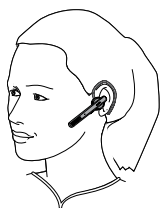
- Guidage vocal
- Commandes vocales smartphone
- Affichage de l'état de la batterie et de l'appairage
- Voix HD
- Jusqu'à 6 heures d'autonomie en conversation
- Fonction Power Nap
- Liberté sans fil - jusqu'à 30 mètres

2. VUE D'ENSEMBLE DE L'OREILLETTE



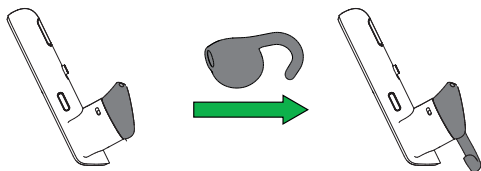
3. INSTRUCTIONS DE PORT

L'oreillette peut se porter sur l'oreille gauche ou droite, avec ou sans le contour d'oreille. Des Eargels et des contours d'oreille supplémentaires sont disponibles dans la boîte.



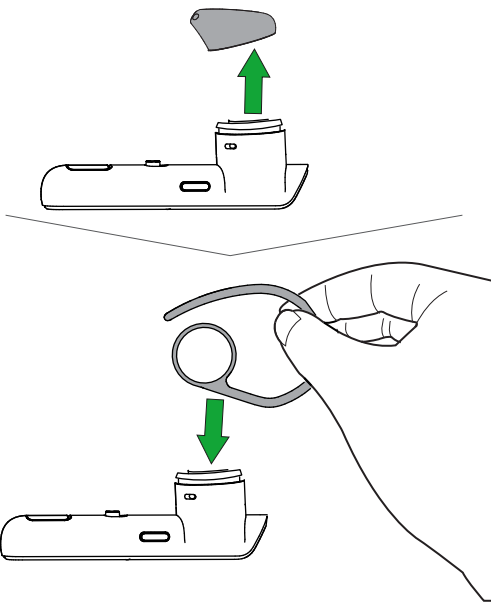
3.1 CHANGEMENT DES EARGELS

Vous avez le choix parmi différents Eargels de conception ergonomique pour un ajustement et un confort optimaux.



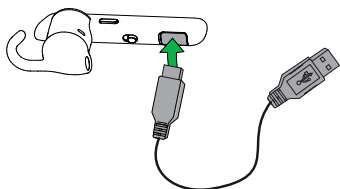
3.2 FIXATION DU CONTOUR D'OREILLE

Le contour d'oreille peut être fixé à l'oreillette si un parfait ajustement est privilégié.



4. INSTRUCTIONS DE CHARGE

1. Retirez le cache de charge sur l'oreillette afin d'exposer le port de charge USB.
2. Connectez l'oreillette à un port USB à l'aide d'un câble USB.



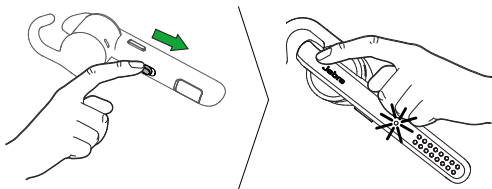
REMARQUE : Pour des raisons de sécurité, nous vous conseillons de ne pas utiliser l'oreillette pendant sa mise en charge.

Il faut compter environ 2 heures pour la recharger entièrement.

5. INSTRUCTIONS DE CONNEXION

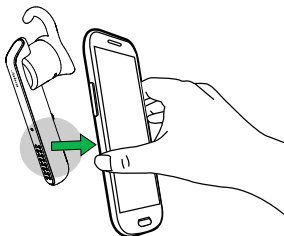
5.1 CONNECTER À UN PÉRIPHÉRIQUE MOBILE

1. Activez l'oreillette (placez l'interrupteur **Marche/Arrêt** en position Marche).
2. Appuyez sur le bouton **Répondre/Raccrocher** et maintenez-le enfoncé pendant 3 secondes jusqu'à ce que le voyant Bluetooth clignote en bleu et que le mode appairage soit annoncé dans l'oreillette.
3. Suivez la procédure vocale d'appairage pour appairer votre périphérique Bluetooth.

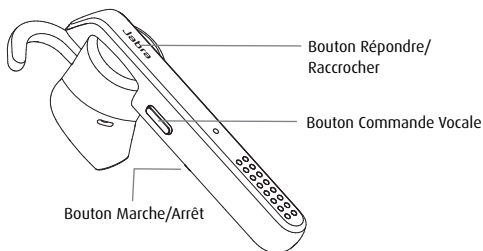





5.2 CONNECTER À UN PÉRIPHÉRIQUE MOBILE (NFC)

1. Assurez-vous que la fonction NFC est activée sur votre périphérique mobile.
2. Faites glisser doucement la zone NFC de l'oreillette contre la zone NFC du périphérique mobile jusqu'à ce qu'une connexion soit confirmée.



6. INSTRUCTIONS D'UTILISATION



FONCTION	ACTION
 <p>Marche/Arrêt</p>	Faites coulisser l'interrupteur Marche/Arrêt
	Répondre/Terminer un appel Appuyez sur le bouton Répondre/Raccrocher ou dites « Répondre »
	Refuser un appel Appuyez deux fois sur le bouton Répondre/Raccrocher ou dites « Ignorer »
	Rappeler le dernier numéro Appuyez deux fois sur le bouton Répondre/Raccrocher lorsque vous n'êtes pas en conversation
	Activer les commandes vocales (en fonction du téléphone) Appuyez sur le bouton Commande Vocale pour la numérotation par commande vocale (par ex. Siri/Google Now). Appuyez sur le bouton Commande Vocale et maintenez-le enfoncé pendant 1 seconde pour obtenir les commandes vocales
	Désactiver/activer Appuyez sur le bouton Commande Vocale lorsque vous n'êtes pas en conversation

6.1 TRAITER PLUSIEURS APPELS

L'oreillette peut accepter et traiter simultanément plusieurs appels.

FONCTION	ACTION
Terminer l'appel en cours et répondre à l'appel entrant	Appuyez sur le bouton Répondre/Raccrocher
Passer de l'appel en pause à l'appel actif	Appuyez sur le bouton Répondre/Raccrocher et maintenez-le enfoncé pendant 2 secondes
Mettre en pause l'appel en cours et répondre à l'appel entrant	Appuyez sur le bouton Répondre/Raccrocher et maintenez-le enfoncé pendant 2 secondes
Rejeter l'appel entrant	Appuyez deux fois sur le bouton Répondre/Raccrocher



6.2 LISTE DU GUIDAGE VOCAL

CLIQUEZ POUR ÉCOUTER	CE QUE VOUS ENTENDEZ
	Allumé
	Éteint
	Bienvenue. Vous êtes maintenant prêt pour l'appairage
	Appairage annulé
	Échec de l'appairage
	Mobile connecté
	PC connecté
	Deux appareils connectés
	Non connecté
	Recomposer
	Muet activé
	Muet désactivé
	Appel de...

**CLIQUEZ POUR
ÉCOUTER**

CE QUE VOUS ENTENDEZ

Appelant inconnu

Batterie faible

Votre temps de conversation restant...

Dire une commande

Voix allumée

Voix éteinte

7. LOGICIEL

7.1 JABRA ASSIST

Jabra Assist est une application pour smartphone qui permet un suivi GPS de l'oreillette et une assistance d'appairage, et qui indique l'état de la batterie de l'oreillette.

Téléchargement Android - Google Play
Téléchargement iOS - App Store

8. ASSISTANCE

8.1 FAQ

Afficher la FAQ complète sur jabra.com/stealth.

8.2 INSTRUCTIONS D'ENTRETIEN DE VOTRE OREILLETTE

- Entrez toujours l'oreillette éteinte et bien protégée.
- Évitez de l'entreposer à des températures extrêmes (supérieures à 70° C/158° F ou inférieures à -10° C/14° F). Ceci peut réduire la durée de vie de votre batterie et avoir une incidence sur le fonctionnement de l'oreillette.
- N'exposez pas l'oreillette à la pluie ou à d'autres liquides.

9. CARACTÉRISTIQUES TECHNIQUES

JABRA STEALTH	CARACTÉRISTIQUE
Poids :	moins de 7,9 g
Dimensions :	L 64,9 mm x l 15,3 mm x H 24,9 mm
Microphones :	technologie à doubles microphones
Haut-parleur :	Haut-parleur dynamique de 11 mm
Portée de fonctionnement :	30 m (en fonction du téléphone)
Version Bluetooth :	4.0
Périphériques appairés :	Jusqu'à 8, connecté à deux en même temps (MultiUse™)
Profils Bluetooth compatibles :	A2DP (v1.2), Profil Mains libres (v1.6), Profil Micro-casque (v1.2), Profil d'accès au carnet d'adresses (v1.0)
Autonomie en conversation :	Jusqu'à 6 heures
Autonomie en veille :	Jusqu'à 10 jours
Température de service :	-10 °C à 55 °C (14 °F à 131 °F)
Température de stockage :	-20 °C à 70 °C (-4 °F à 158 °F)
PIN ou code d'appairage :	0000

