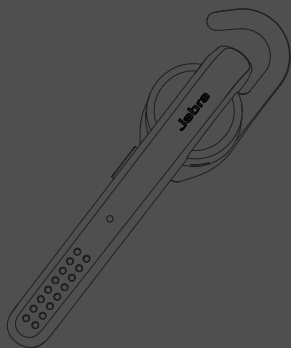


Jabra[®]
YOU'RE ON

JABRA STEALTH



Handleiding

jabra.com/stealth

A BRAND BY

GN Netcom

© 2014 GN Netcom A/S. Alle rechten voorbehouden. Jabra® is een geregistreerd handelsmerk van GN Netcom A/S. Alle andere handelsmerken zijn eigendom van hun respectieve eigenaars. Het Bluetooth®-woordmerk en -logo's zijn eigendom van de Bluetooth SIG, Inc. en gebruik van zulke merken door GN Netcom A/S is onder licentie. (Ontwerp en specificaties kunnen gewijzigd worden zonder voorafgaande kennisgeving).

GEFABRICEERD IN CHINA
MODEL:OTE18



Bluetooth®

Verklaring van conformiteit kunt u vinden op
www.jabra.com/CP/US/declarations-of-conformity

INHOUD

1. WELKOM.....	4
2. HEADSET OVERZICHT	5
3. DRAGEN	6
3.1 OORGELS VERWISSELEN	
3.2 DE OORHAAK BEVESTIGEN	
4. DE BATTERIJ OPLADEN	8
5. VERBINDING MAKEN	9
5.1 VERBINDEN MET MOBIEL APPARAAT	
5.2 VERBINDEN MET MOBIEL APPARAAT (NFC)	
6. GEBRUIKEN	11
6.1 MEERDERE GESPREKKEN AFHANDELEN	
6.2 LIJST VAN STEMBEGELEIDING	
7. SOFTWARE	15
7.1 JABRA ASSIST	
8. KLANTENSERVICE	16
8.1 VEELGESTELDE VRAGEN	
8.2 UW HEADSET ONDERHOUDEN	
9. TECHNISCHE SPECIFICATIES.....	17

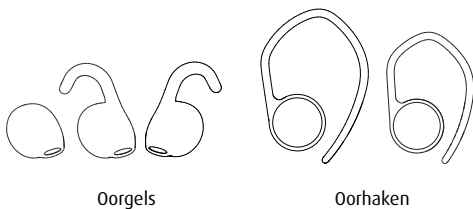
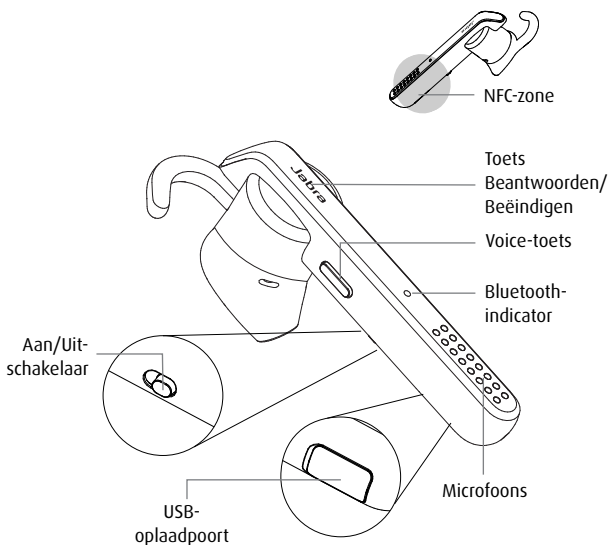
1. WELKOM

Bedankt dat u de Jabra Stealth gebruikt. Wij hopen dat u er veel plezier aan zult beleven!

KENMERKEN JABRA STEALTH

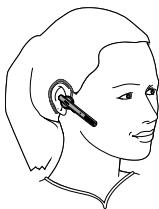
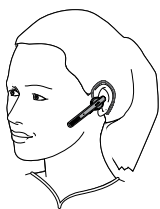
- Stembegeleiding
- Stembediening voor smartphone
- Weergave batterij- en koppelingsstatus
- HD voice
- Tot 6 uur gesprekstijd
- Power Nap-functie
- De vrijheid van draadloos - tot 30m

2. HEADSET OVERZICHT



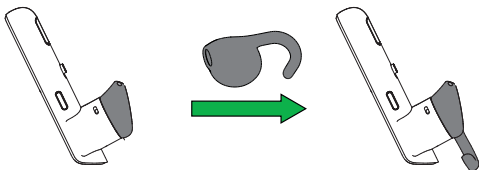
3. DRAGEN

De headset kan zowel op het linker- als het rechteroor gedragen worden, met of zonder oorhaak. Dit product wordt geleverd met extra oorgels en oorhaken.



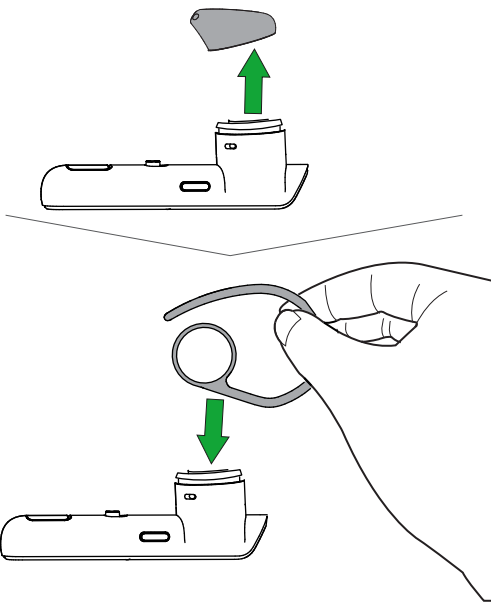
3.1 OORGELS VERWISSELEN

Maak een keuze uit verschillende ergonomisch ontworpen oorgels, voor optimale pasvorm en comfort.



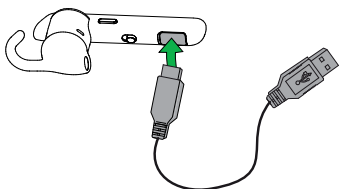
3.2 DE OORHAAK BEVESTIGEN

U kunt de oorhaak bevestigen aan de headset als u daar de voorkeur aan geeft.



4. DE BATTERIJ OPLADEN

1. Verwijder het kapje van de USB-oplaadpoort van de headset.
2. Sluit de headset aan op een USB-poort door middel van de USB-kabel.



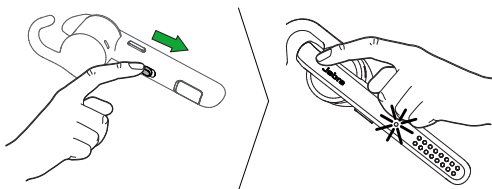
OPMERKING: Om veiligheidsredenen raden wij aan de headset tijdens het opladen niet te gebruiken.

Het duurt ongeveer 2 uur om de headset volledig op te laden.

5. VERBINDING MAKEN

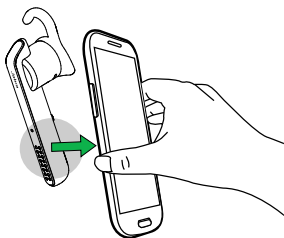
5.1 VERBINDEN MET MOBIEL APPARAAT

1. Schakel de headset in (zet de **Aan/Uit**-schakelaar in de Aan-positie).
2. Houd de toets **Beantwoorden/Beëindigen** 3 seconden ingedrukt. Het Bluetooth-lampje knippert blauw en de koppelmodus wordt aangekondigd in de headset.
3. Volg de gesproken instructies om te koppelen met uw Bluetooth-apparaat.

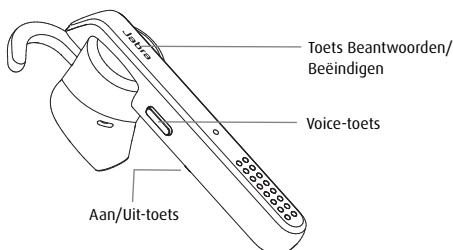








5.2 VERBINDEN MET MOBIEL APPARAAT (NFC)

1. Zorg ervoor dat NFC ingeschakeld is op uw mobiele apparaat.
2. Schuif de NFC-zone van de headset voorzichtig langs de NFC-zone van het mobiele apparaat, totdat de verbinding bevestigd is.



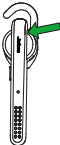
6. GEBRUIKEN



FUNCTIE	ACTIE
 <p>Aan/Uit</p>	<p>Schuif de Aan/Uit-schakelaar</p>
 <p>Oproep beantwoorden/ beëindigen</p>	<p>Tik op de toets Beantwoorden/Beëindigen of zeg 'Answer'</p>
 <p>Oproep weigeren</p>	<p>Dubbeltik op de toets Beantwoorden/Beëindigen of zeg 'Ignore'</p>
 <p>Laatste nummer opnieuw kiezen</p>	<p>Dubbeltik op de toets Beantwoorden/Beëindigen wanneer u niet aan de telefoon bent</p>
 <p>Stembediening activeren (afhankelijk van telefoon)</p>	<p>Tik op de Voice-toets voor spraakgestuurde nummerkeuze (bijv. Siri/Google Now). Houd de Voice-toets 1 seconde ingedrukt voor spraakopdrachten</p>
 <p>Mute-stand microfoon inschakelen/opheffen</p>	<p>Tik op de Voice-toets wanneer u niet aan de telefoon bent</p>

6.1 MEERDERE GESPREKKEN AFHANDELEN

De headset kan meerdere gesprekken tegelijk ontvangen en afhandelen.

FUNCTIE	ACTIE
Het huidige gesprek beëindigen en de inkomende oproep beantwoorden	Tik op de toets Beantwoorden/Beëindigen
 Schakelen tussen een gesprek in de wacht en een actief gesprek	Houd de toets Beantwoorden/Beëindigen 2 seconden ingedrukt
Het huidige gesprek in de wacht zetten en de inkomende oproep beantwoorden	Houd de toets Beantwoorden/Beëindigen 2 seconden ingedrukt
Inkomende oproep weigeren	Dubbeltik op de toets Beantwoorden/Beëindigen

6.2 LIJST VAN STEMBEGELEIDING

KLIK OM TE LUISTEREN	WAT U HOORT
	Inschakelen
	Uitschakelen
	Welkom. U kunt nu gaan koppelen
	Koppelen geannuleerd
	Koppelen mislukt
	Mobiele telefoon verbonden
	PC verbonden
	Twee apparaten verbonden
	Niet verbonden
	Opnieuw draaien
	Mute aan
	Mute uit
	Gesprek van...

**KLIK OM TE
LUISTEREN**

WAT U HOORT

Onbekende beller

Batterij laag

De resterende spreektijd is...

Geef een opdracht

Voice aan

Voice uit

7. SOFTWARE

7.1 JABRA ASSIST

Jabra Assist is een smartphone-app met handige functies als GPS-tracking van de headset, assistentie bij koppelen en batterijstatus van de headset.

Android download - Google Play
iOS download - App Store

8. KLANTENSERVICE

8.1 VEELGESTELDE VRAGEN

Bekijk de uitgebreide FAQ op [Jabra.com/stealth](https://jabra.com/stealth).

8.2 UW HEADSET ONDERHOUDEN

- Zorg er altijd voor dat de headset tijdens opslag uitgeschakeld en goed beschermd is.
- Vermijd het bewaren bij extreme temperaturen (meer dan 70°C of minder dan -10°C). Dit kan de levensduur van de batterij aanzienlijk bekorten en de werking van de headset nadelig beïnvloeden.
- Stel de headset niet bloot aan regen of andere vloeistoffen.

9. TECHNISCHE SPECIFICATIES

JABRA STEALTH	SPECIFICATIE
Gewicht:	minder dan 7,9g
Afmetingen:	L 64,9 mm x B 15,3 mm x H 24,9 mm
Microfoons:	Dubbele microfoontechnologie
Luidspreker:	11 mm dynamische luidspreker
Gebruiksbereik:	30 m (afhankelijk van telefoon)
Bluetooth-versie:	4.0
Gekoppelde apparaten:	Tot 8 verbindingen, twee tegelijkertijd verbonden (MultiUse™)
Ondersteunde Bluetooth-profielen:	A2DP(v1.2), Hands Free-profiel (v1.6), Headset-profiel (v1.2), Phone book access-profiel (v1.0)
Gesprekstijd:	Tot 6 uur
Standby-tijd:	Tot 10 dagen.
Gebruikstemperatuur:	-10°C tot 55°C
Bewaartemperatuur:	-20°C tot 70°C
Koppelingswachtwoord of PIN:	0000

