

# Jabra Talk 45



## Instrukcja obsługi

1. WITAMY .....	3
2. INFORMACJE O ZESTAWIE SŁUCHAWKOWYM.....	4
3. SPOSÓB NOSZENIA.....	5
3.1 WYMIANA WKŁADEK DOUSZNYCH	
3.2 MOCOWANIE ZACZEPU NA UCHO	
4. ŁADOWANIE BATERII .....	7
5. PODŁĄCZANIE .....	8
5.1 POŁĄCZENIE Z URZĄDZENIEM PRZENO- ŚNYM	
5.2 POŁĄCZENIE Z URZĄDZENIEM PRZENO- ŚNYM (NFC)	
6. OBSŁUGA .....	10
6.1 OBSŁUGA WIELU POŁĄCZEŃ	
7. POMOC .....	12
7.1 CZĘSTO ZADAWANE PYTANIA	
7.2 KONSERWACJA ZESTAWU SŁUCHAWKOWE- GO	

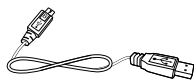
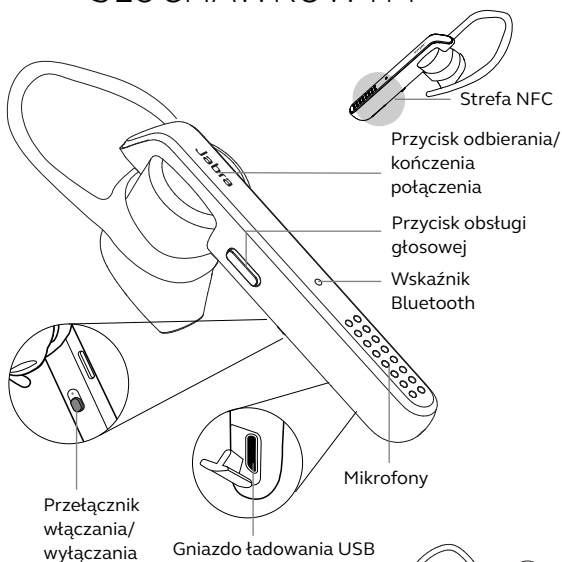
# 1. WITAMY

Dziękujemy za wybranie zestawu słuchawkowego Jabra Talk 45. Życzymy przyjemnego użytkowania!

## **CHARAKTERYSTYKA JABRA TALK 45**

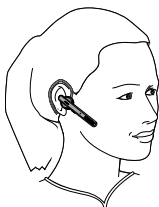
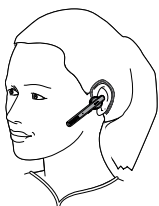
- Czysty dźwięk — dźwięk HD (zależne od telefonu i sieci) i dwa mikrofony
- Redukcja hałasu — zaawansowana technologia zapewniająca czysty i wyraźny dźwięk połączeń
- Długi czas pracy — do 6 godzin rozmów i do 8 dni czasu czuwania
- Przesyłanie strumieniowe z telefonu — muzyki, podcastów i wskazówek nawigacji
- Obsługa głosowa — specjalny przycisk włączania Siri i Google Assistant

## 2. INFORMACJE O ZESTAWIE SŁUCHAWKOWYM



# 3. SPOSÓB NOSZENIA

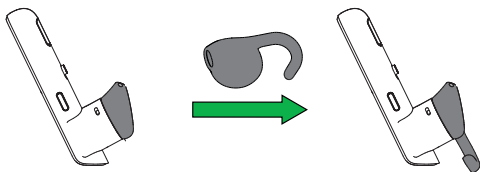
Zestaw można nosić na lewym lub prawym uchu z zaczepem lub bez niego. W zestawie są dodatkowe zaczepy i wkładki douszne.



## 3.1 WYMIANA WKŁADEK DOUSZNYCH

---

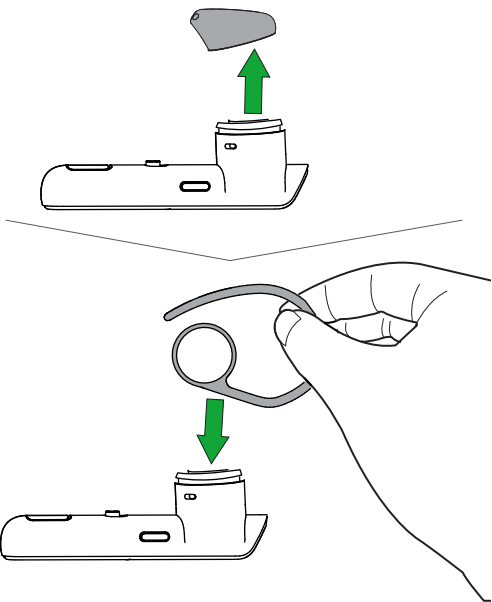
Wybieraj spośród różnych ergonomicznych wkładek dousznych, aby uzyskać pełny komfort i idealne dopasowanie.



## 3.2 MOCOWANIE ZACZEPU NA UCHO

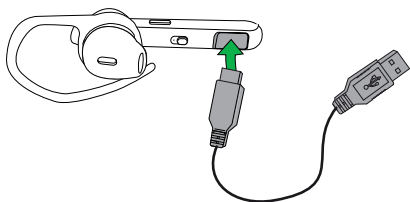
---

Zaczepek do ucha można zamocować do zestawu słuchawkowego, dostosowując go do preferencji.



## 4. ŁADOWANIE BATERII

1. Zdejmij osłonę gniazda ładowania zestawu, aby odłonić gniazdo ładowania USB.
2. Podłącz zestaw słuchawkowy do gniazda USB w komputerze przy użyciu dołączonego przewodu USB.



**UWAGA:** Ze względów bezpieczeństwa nie zalecamy korzystania z zestawu słuchawkowego podczas ładowania.

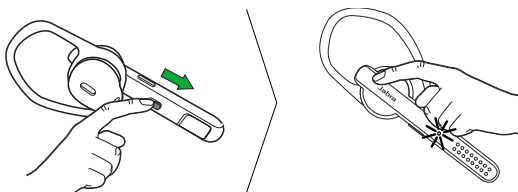
Całkowity czas ładowania zestawu wynosi ok. 2 godz.

# 5. PODŁĄCZANIE

## 5.1 POŁĄCZENIE Z URZĄDZENIEM PRZENOŚNYM

---

1. Włącz zestaw słuchawkowy (ustaw przełącznik **włączania/wyłączania** w położeniu włączenia).
2. Naciśnij i przytrzymaj (3 s) przycisk **odbierania/kończenia** połączenia, połączenia aż wskaźnik Bluetooth zacznie błyskać na niebiesko i zestaw słuchawkowy powiadomi o trybie parowania.
3. Postępuj zgodnie z komunikatami głosowymi, aby sparować urządzenie Bluetooth.

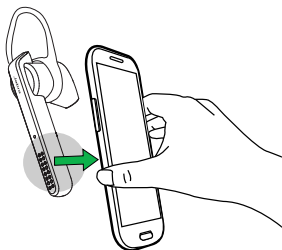




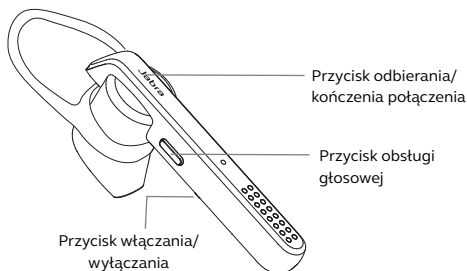
## 5.2 POŁĄCZENIE Z URZĄDZENIEM PRZENOŚNYM (NFC)






---

1. Upewnij się, że w urządzeniu przenośnym włączono funkcję NFC.
2. Powoli przesuwaj strefę NFC zestawu słuchawkowego po strefie NFC urządzenia przenośnego aż do potwierdzenia nawiązania połączenia.



## 6. OBSŁUGA



FUNKCJA	DZIAŁANIE
	Włączanie/wyłączanie
	Przesuń przelącznik <b>włączania/wyłączania</b>
	Odbieranie/kończenie połączenia
	Dotknij przycisku <b>odbierania/kończenia</b> połączenia lub powiedz „odbierz”
	Odrzucanie połączenia
	Dotknij dwukrotnie przycisku <b>odbierania/kończenia</b> połączenia lub powiedz „ignoruj”
	Ponowny wybór ostatniego numeru
	Dwukrotnie dotknij przycisku <b>odbierania/kończenia</b> połączenia, gdy nie prowadzisz rozmowy
	Aktywowanie sterowania głosowego (zależne od telefonu)
	Dotknij przycisku <b>obsługi głosowej</b> , aby głosowo wybrać numer (np. za pomocą Siri/Google Now). Naciśnij i przytrzymaj (1 s) przycisk <b>obsługi głosowej</b> , aby uaktywnić polecenia głosowe
	Wyciszanie/wyłączanie wyciszenia
	Dwukrotnie dotknij przycisku <b>obsługi głosowej</b> , gdy nie prowadzisz rozmowy

## 6.1 OBSŁUGA WIELU POŁĄCZEŃ

---

Zestaw słuchawkowy może odbierać i obsługiwać wiele połączeń jednocześnie.

FUNKCJA	DZIAŁANIE
Zakończenie bieżącego połączenia i odbieranie połączenia przychodzącego	Dotknij przycisku <b>odbierania/kończenia</b> połączenia
Przetaczanie między połączeniem wstrzymanym, a aktywnym	Naciśnij i przytrzymaj (2 s) przycisk <b>odbierania/kończenia</b> połączenia
Wstrzymanie aktualnego połączenia i odebranie połączenia przychodzącego	Naciśnij i przytrzymaj (2 s) przycisk <b>odbierania/kończenia</b> połączenia
Odrzucenie połączenia przychodzącego	Dotknij dwukrotnie przycisku <b>odbierania/kończenia</b> połączenia



# 7. POMOC

## 7.1 CZĘSTO ZADAWANE PYTANIA

---

Pełny zestaw często zadawanych pytań można znaleźć pod adresem [Jabra.com/talk45](https://Jabra.com/talk45).

## 7.2 KONSERWACJA ZESTAWU SŁUCHAWKOWEGO

---

- Zestaw należy na czas przechowywania wyłączyć i odpowiednio zabezpieczyć.
- Należy unikać przechowywania w temperaturach ekstremalnych (powyżej 70°C lub poniżej -10°C). Może to skrócić żywotność baterii i źle wpłynąć na działanie zestawu słuchawkowego.
- Nie należy wystawiać urządzenia na działanie deszczu ani innych płynów.

© 2018 GN Audio. All rights reserved. Jabra® is a registered trademark of GN Audio. The Bluetooth® word mark and logos are owned by the Bluetooth SIG, Inc. and any use of such marks by GN Audio is under license.

---

Made in China  
MODEL: OTE18



---

**Declaration of Conformity** can be found on  
[www.jabra.com/doc](http://www.jabra.com/doc)