



LINK 400

Technologie voor een nieuw ritme in het leven

© 2023 GN Audio A/S. Alle rechten voorbehouden. Jabra® is een handelsmerk van GN Audio A/S.

Gefabriceerd in China
MODEL: END070W



De conformiteitsverklaring is te vinden op
www.jabra.com/doc

1. Welkom.....	4
2. Overzicht Jabra Link 400	5
3. Statuslampjes.....	6
4. Koppelen met een Jabra Engage-headset.....	7
5. Aansluiten op een computer.....	9
6. Conferentiemodus	10
7. De Jabra Link 400 resetten.....	12
8. Software	13
8.1 Jabra Direct	
8.2 Jabra Xpress	
8.3 Firmware-update	
9. Ondersteuning	15
9.1 Veelgestelde vragen	
9.2 Onderhoud van je product	

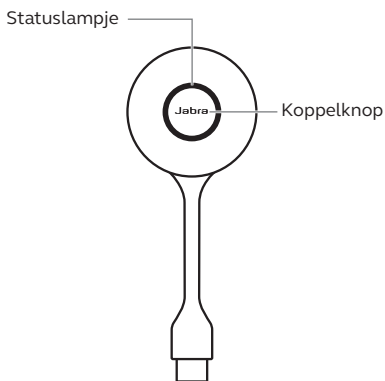
1. Welkom

Bedankt dat je de Jabra Link 400 gebruikt.
We hopen dat je er plezier aan beleeft!

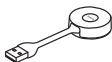
Kenmerken Jabra Link 400

- Draadloos DECT bereik tot 150 meter
- Overtreft het hoogste DECT beveiligingsniveau C
- In combinatie met een Jabra Engage DECT-headset biedt dit stereogeluid en wideband audio, geoptimaliseerd voor heldere spraak
- Duurzame USB DECT-adapter is gemaakt voor draagbaarheid
- Met het instelbare Sidetone kun je jouw eigen stem horen tijdens gesprekken
- SafeTone™ 2.0 voor uitmuntende gehoorbescherming
- Werkt met alle grote UC- en contactcenterplatforms

2. Overzicht Jabra Link 400



USB-A-versie



USB-C-versie



3. Statuslampjes



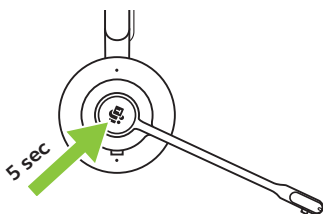
- Lampje
-  Verbonden met headset
-  Actief gesprek
-  Muziek afspelen
-  Microfoon in Mute-stand
-  Gesprek in de wacht
-  Verbonden met Microsoft Teams*
-  Firmware wordt bijgewerkt
-  Melding Microsoft Teams*
-  Inkomende oproep
-  Koppelmodus
-  Het instellingenmenu met stembegeleiding
-  Conferentie koppelmodus / verbonden met meerdere headsets
-  Conferentiemodus geactiveerd
-  Extra headset aangesloten

* Alleen Microsoft Teams-versies

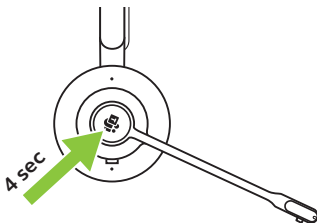
4. Koppelen met een Jabra Engage-headset

Handmatig een headset koppelen met een Jabra Link 400:

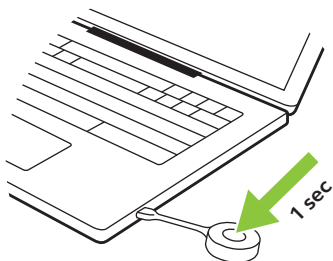
1. Zorg dat de headset uitgeschakeld is. Om de headset uit te schakelen, houd je de knop **Bellen** (Call) 5 seconden ingedrukt.



2. Houd de knop **Bellen** (Call) op de headset 4 seconden ingedrukt, totdat het lampje blauw knippert en je een toon hoort. De headset is nu klaar om te koppelen.



3. Houd de knop op de Jabra Link 400 gedurende 1 seconde ingedrukt om de koppeling met de headset te voltooien. Het lampje wordt blauw als het koppelen is voltooid.

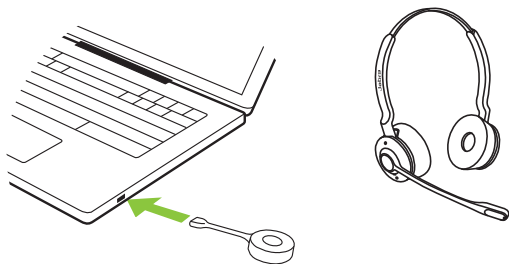


De Jabra Link 400 onthoudt de koppeling met de headset, zelfs als deze niet is aangesloten op je computer.

5. Aansluiten op een computer

Als de headset eenmaal gekoppeld is met de Jabra Link 400, onthoudt de Jabra Link 400 de verbinding, zelfs als deze niet is aangesloten op je computer. De volgende keer dat je hem op je computer aansluit, zet je de headset aan en wacht je totdat hij verbinding maakt met de Jabra Link 400. Het kan 15 seconden duren voordat de Jabra Link 400 gedetecteerd wordt door de computer en de verbinding met de computer tot stand is gebracht. Mogelijk moet je de Jabra Link 400 instellen als uitvoer- en invoerapparaat in de geluidsinstellingen op je computer.

Bij aankoop als een Jabra Engage-bundel zijn de headset en de Jabra Link 400 al gekoppeld.



6. Conferentiemodus

Voor de conferentiemodus kunnen er maximaal drie extra headsets worden verbonden met één Jabra Link 400 modus.

1. Zorg ervoor dat de primaire headset is ingeschakeld en verbonden met de Jabra Link 400.
2. Controleer of de extra headset uitgeschakeld is, en houd vervolgens de knop **Bellen** (Call) op de extra headset 4 seconden ingedrukt.
3. Houd de knop op de Jabra Link 400 1 seconde ingedrukt totdat het lampje snel oranje knippert om te koppelen met de headset.
4. Een gesproken melding wordt afgespeeld in de primaire headset. Druk op de knop **Bellen** (Call) op de primaire headset om de extra headset te accepteren in de conferentiemodus. De audio wordt nu gedeeld tussen de headsets. De extra headset staat standaard in de mute-stand.
5. Herhaal de stappen voor elke extra headset. Het lampje op de Jabra Link 400 knippert om de paar seconden oranje wanneer er extra headsets zijn aangesloten. Het aantal knipperingen geeft aan hoeveel extra headsets er zijn aangesloten.

Om het gesprek op alle headsets te beëindigen, druk je op de knop **Bellen** (Call) op de primaire headset.

Extra headset kunnen de conferentiemodus verlaten door op de knop **Bellen** (Call) te drukken op de headset. De conferentiemodus gaat door voor alle overige headsets.

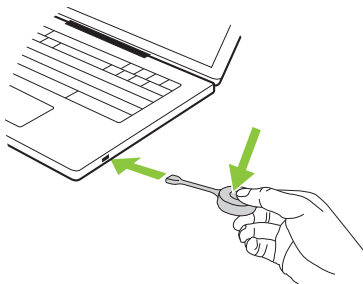
Instellingen voor de conferentiemodus kunnen worden aangepast met Jabra Direct, zodat extra headsets aangesloten kunnen blijven totdat de primaire headset is uitgeschakeld of de verbinding met de Jabra Link 400 is verbroken.

7. De Jabra Link 400 resetten

Je kunt de headset en Jabra Link 400 resetten met behulp van Jabra Direct.

Om de Jabra Link 400 handmatig te resetten, houd je de knop op de adapter ingedrukt terwijl u deze op een USB-poort aansluit.

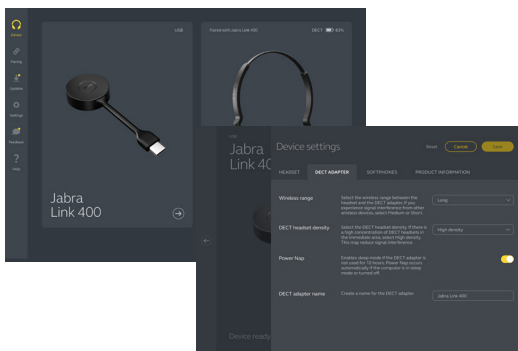
Nadat de Jabra Link 400 is gereset, moet deze opnieuw met de headset worden gekoppeld.



8. Software

8.1 Jabra Direct

Jabra Direct is software die is ontworpen om je Jabra-apparaten te ondersteunen en beheren en om hun optimale functionaliteit mogelijk te maken.



Download op jabra.com/direct

8.2 Jabra Xpress

Jabra Direct is software die is ontworpen voor massa-implementatie, -beheer en -analyse van Jabra-headsets en -apparaten.

Download op jabra.com/xpress

8.3 Firmware-update

Jabra Direct laat je weten wanneer de firmware wordt geüpdatet of wanneer er een firmware-update beschikbaar is.

9. Ondersteuning

9.1 Veelgestelde vragen

Bekijk veelgestelde vragen op jabra.com/support

9.2 Onderhoud van je product

- Aanbevolen wordt de Jabra Link 400 te bewaren bij een temperatuur tussen tussen -5°C en 45°C .
- Als de Jabra Link 400 vuil is, raden wij aan deze schoon te maken met een zachte, stofvrije doek die is bevochtigd met schoon water.