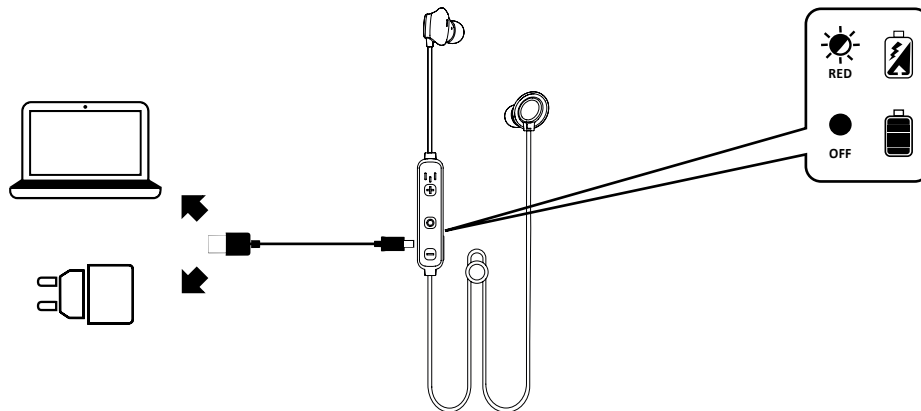


USB-C



EN

**Technical specifications:**  
Bluetooth: v5.3  
Profiles supported: Headset – Handsfree – A2DP – AVRCP  
Range: 10m  
Bluetooth Frequency Range: 2402MHz-2480MHz  
Battery Voltage: 3.7V  
Battery Capacity: 60mAh  
USB-C port Voltage (V): 5V  
USB-C port current (A): 0.055A  
ERP: 8dBm  
SAR: 1.2W  
Output Power: 10dBm  
Standby: approx. 60 hours  
Talk Time: approx. 9 hours  
Play Time: approx. 9 hours  
Headset charging: approx. 1.5 hours  
Weight: 12g

IT

**Specifiche tecniche:**  
Bluetooth: v5.3  
Profili supportati: Headset – Handsfree – A2DP – AVRCP  
Portata: 10m  
Bluetooth Frequency Range: 2402MHz-2480MHz  
Battery Voltage: 3.7V  
Battery Capacity: 60mAh  
USB-C port Voltage (V): 5V  
USB-C port current (A): 0.055A  
ERP: 8dBm  
SAR: 1.2W  
Output Power: 10dBm  
Standby: 60h circa  
Talk Time: approx. 9 hours  
Play Time: approx. 9h circa  
Ricarica auricolare: 1.5h circa  
Peso: 12g

FR

**Spécifications techniques:**  
Bluetooth : v5.3  
Profils supportés : Casque – Mains libres – A2DP – AVRCP  
Portée : 10 m  
Gamme de fréquence Bluetooth : 2402 MHz-2480 MHz  
Tension de la batterie : 3,7 V  
Capacité de la batterie : 60 mAh  
Tension du port USB-C (V) : 5 V  
Courant du port USB-C (A) : 0,055 mA  
ERP : 8 dBm  
DAS : 1,2 W  
Puissance de sortie : 10 dBm  
Autonomie en veille : 60 h environ  
Autonomie en conversation : 9 h environ  
Temps de jeu : 9 h environ  
Recharge des oreillettes : environ 1,5 heure  
Poids : 12 g

DE

**Technische Eigenschaften:**  
Bluetooth: v5.3  
Unterstützte Geräte: Headset – Handsfree – A2DP – AVRCP  
Reichweite: 10 m  
Bluetooth-Frequenzbereich: 2402 MHz–2480 MHz  
Akkuspannung: 3,7 V  
Akkukapazität: 60 mAh  
Spannung am USB-C-Anschluss (V): 5 V  
Stromstärke am USB-C-Anschluss (A): 0,055 A  
ERP: 8 dBm  
SAR: 1,2 W  
Ausgangsleistung: 10 dBm  
Standby: ca. 60 h  
Sprechzeit: ca. 9 h  
Spielzeit: ca. 9 h  
Ladezeit Ohrhörer: ca. 1,5 h  
Gewicht: 12 g

ES

**Especificaciones técnicas:**  
Bluetooth: v5.3  
Perfiles compatibles: Auriculares - Manos libres - A2DP - AVRCP  
Alcance: 10 metros  
Rango de frecuencias Bluetooth: 2402MHz-2480MHz  
Voltaje de la batería: 3,7 V  
Capacidad de la batería: 60mAh  
Voltaje del puerto USB-C (V): 5 V  
Corriente del puerto USB-C (A): 0.055A  
ERP: -8dBm  
SAR: 1.2W  
Potencia de salida: 10dBm  
Tiempo en espera: 60 h aprox.  
Tiempo de conversación: 9 h aprox.  
Tiempo de juego: 9 h aprox.  
Carga de los auriculares: 1.5 horas aprox.  
Peso: 12g

TR

**Teknik özellikler:**  
Bluetooth: v5.3  
Desteklenen profiller: Kulaklıkları – Eller serbest – A2DP – AVRCP  
Bluetooth Frekans Aralığı: 2402MHz-2480MHz  
Pili Voltajı: 3,7V  
Pili Kapasitesi: 60mAh  
USB-C port voltajı: 5V  
USB-C port akımı (A): 0.055A  
ERP Gücü: 8dBm  
SAR: 1.2W  
Çıkış Gücü: 10 dBm  
Bekleme (Standby) Süresi: Yaklaşık 60 saat  
Konuşma Süresi: yaklaşık 9 saat  
Çalışma Süresi: yaklaşık 9 saat  
Kulaklıkların şarj edilmesi: Yaklaşık 1.5 saat  
Ağırlık: 12g

NL

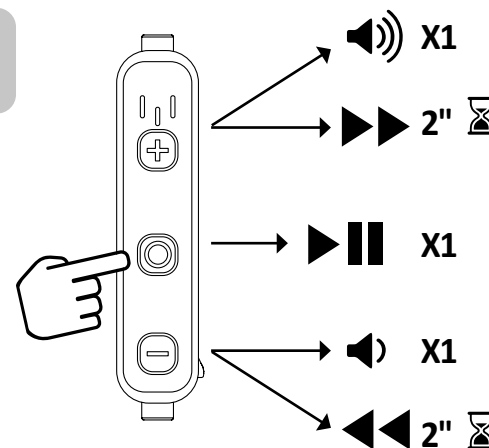
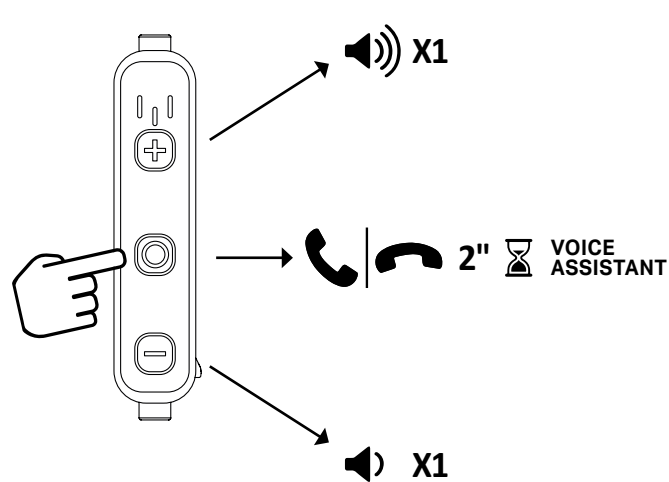
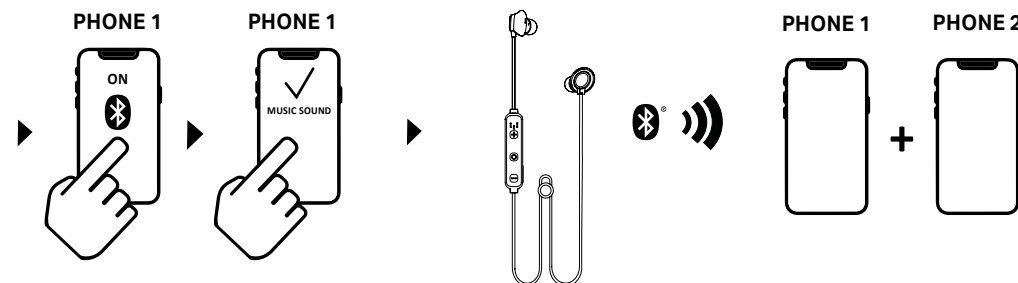
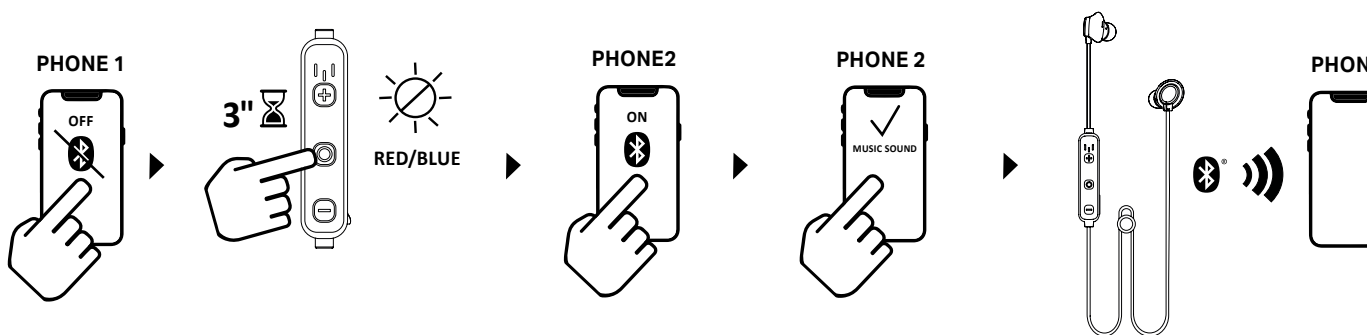
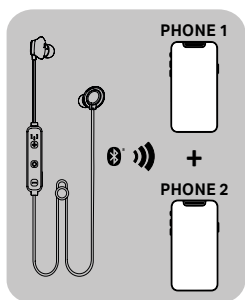
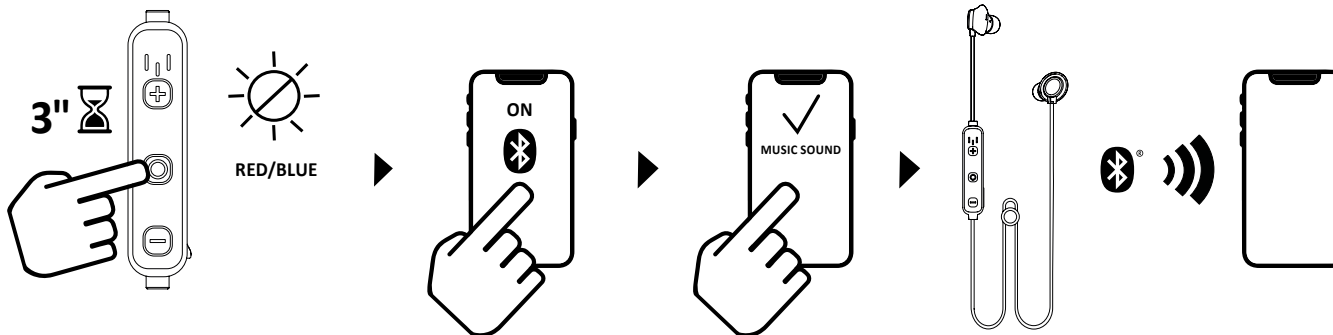
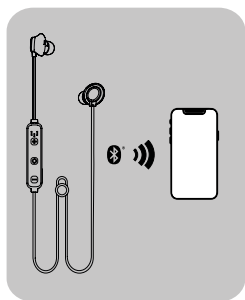
**Technische gegevens:**  
Bluetooth: v5.3  
Ondersteunde profielen: Headset – Handsfree – A2DP – AVRCP  
Bereik: 10 m  
Bluetooth-frequentiebereik: 2402 MHz - 2480 MHz  
Batterijspanning: 3,7 V  
Batterijvermogen: 60 mAh  
Spanning USB-C-poort (V): 5 V  
Stroom USB-C-poort (A): 0,055 A  
ERP: 8 dBm  
SAR: 1,2 W  
Uitgangsvermogen: 10dBm  
Standby-tijd: circa 60 uur  
Spreektijd: circa 9 uur  
Afspeeltijd: circa 9 uur  
Opladtid headset: circa 1,5 uur  
Gewicht: 12 g

FI

**Kuulokkeen tekniset:**  
Bluetooth: v5.3  
Tuetut profiilit: Kuulokkeet – Handsfree – A2DP – AVRCP  
Kantavuus: 10 m  
Bluetooth-taajuusalue: 2402 MHz - 2480 MHz  
Akun jännite: 3,7 V  
Akun kapasiteetti: 60 mAh  
USB-C-portin jännite (V): 5 V  
USB-C-portin virta (A): 0,055 A  
ERP: 8 dBm  
SAR: 1,2 W  
Lähtoteho: 10 dbm  
Valmiustila-aika: n. 60 h  
Puhelika: n. 9 h  
Soittoaika: n. 9 h  
Kuulokkeiden lataus: noin 1,5 tuntia  
Paino: 12 g

SV

**Tekniska specifikationer:**  
Bluetooth:v5.3  
Profiler som stöds: Headset – Handsfree – A2DP – AVRCP  
Räckvidd: 10 m  
Bluetooth-frekvensområde: 2 402 MHz – 2 480 MHz  
Batterispänning: 3,7V  
Batterikapacitet: 60 mAh  
USB-C port spänning (V): 5 V  
USB-C port ström (A): 0.055 mA  
ERP: 8dBm  
SAR: 1.2W  
Output-effekt: 10dBm  
Beredskapstid: cirka 60 timmar  
Taltid: ca 9 timmar  
Laddning av hörlurar: Cirka 1,5 timme  
Vikt: 12 g



**Techniske specificationer:**  Bluetooth v5.3
Understøttede profiler: Headset – Handsfree – A2DP – AVRCP
Rækkevidde: 10 m
Bluetooth frekvensområde: 2402MHz-2480MHz
Batterispænding: 3,7V
Batterikapacitet: 60mAh
Spænding | USB-C port (V): 0,55A
USB-C port effekt (A): 0,055A
ERP: 8 dBm
SAR: 1,2 W
Udgangseffekt: 10dBm
Standby tid: Ca. 60 timer
Tale tid: Ca. 9 timer
Aflingsnit: Ca. 9 timer
Vædding af uretelefoner: 1.5 time ca.
Vægt: 12g

**NO**

**Techniske versjoner:**  Bluetooth v5.3
Profiler som støttes: Headset – Handsfree – A2DP – AVRCP
Rækkevidde: 10 m
Bluetooth Frequency Range: 2402 - 2480 MHz
Batterispænding: 3,7 V
Battery Capacity: 60 mAh
Spending | USB-C port (V): 0,5 V
USB-C port current (A): 0,055 A
ERP: 8 dBm
SAR: 1,2 W
Output Power: 10 dBm
Standby: ca. 60 T
Play Time: ca. 9 T
Lading av uretelefoner: 1,5 time cirka
Vekt: 12 g

**PT**

**Especificações técnicas:**  Bluetooth v5.3
Perfis suportados: Auscultadores – Mãos-livres - A2DP - AVRCP
Alcance: 10 m
Gama de frequência Bluetooth: 2402 MHz - 2480 GHz
Tensão da pilha: 3,7 V
Capacidade da bateria: 60 mAh
Tensão da porta USB-C (V): 0,5 V
Corrente da porta USB-C (A): 0,055 A
PAR: 8 dBm
SAR: 1,2 W
Output Power: 10 dBm
Standby: ca. 60 T
Tempo de conversão: aprox. 9 T
Tempo de carregamento dos auscultadores: cerca de 1,5 horas
Peso: 12 g

**CS**

**Technické špecifikace sluchátek:**  Bluetooth v5.3
Podporované profily: Headset – Handsfree – A2DP – AVRCP
Dosah: 10m
Frekvencní rozsah Bluetooth: 2402 MHz-2 480 MHz
Napětí baterie: 3,7 V
Kapacita baterie: 60 mAh
Napětí USB-C portu: 0,5V
Výstupní proud USB-C portu (A): 0,055 A
ERP: 8 dBm
SAR: 1,2 W
Výstupní výkon: 10 dBm
Potenciál rušení: cca 60 hodin
Doba hovoru: cca 9 hodin
Doba přežívání: cca 9 hodin
Nabíječní síťka: cca 1,5 hodin
Hmotnost: 12 g

**SL**

**Technične specifikacije:**  Bluetooth v5.3
Podprti profili: Headset (slušalke) – Handsfree (prostoročno telefoniranje) – A2DP – AVRCP
Domet: 10 m
Frekvencijski razpon Bluetootha: 2402 MHz–2480 MHz
Napetost baterije: 3,7 V
Zmogljivost baterije: 60 mAh
Napetost (V) priključka USB-C: 0,5 V
Kapaciteta baterije: 60 mAh
Napetost USB-C priključka (A): 0,055 mA
ERP: 8 dBm
SAR: 1,2 W
Izhodna moč: 10 dBm
Stanje pripravljenosti: približno 60 ur
Čas pogovora: pribl. 9 ur
Čas pripravljenosti: pribl. 9 ur
Čas polnjenja slušalke: približno 1,5 ure
Teža: 12 g

**HR**

**Techničke specifikacije slušalica:**  Bluetooth v5.3
Podržavani profili: Headset – Handsfree – A2DP – AVRCP
Domet: 10 m
Frekvencijski raspon za Bluetooth: 2402 MHz-2480 MHz
Napoin baterije: 3,7 V
Kapacitet baterije: 60 mAh
Napoin USB-C priključka (V): 0,5 V
Strujna USB-C priključka (A): 0,055 mA
ERP: 8 dBm
SAR: 1,2 W
Izhodna snaga: 10 dBm
Pripravnost: oko 60 h
Vrijeme igranja igrice: oko 9 h
Vrijeme slušalica: oko 1,5 sata
Težina: 12 g

**BG**

**Технически характеристики слушалки:**  Bluetooth v5.3
Поддржани профили: Слушалки – Хендсфри – A2DP – AVRCP
Обхват: 10 m
Bluetooth честотен обхват: 2402MHz-2480MHz
Напрежение на батерија: 3,7V
Капацитет на батерија: 60 mAh
USB-C порт напрежение (V): 0,5 V
USB-C порт за ток (A): 0,055 A
ERP: 8dBm
SAR: 1,2 W
Изходна моќност: 10dBm
Режим в готовност: около 60 часа
Време за разговор: около 9 часа
Време за игра: около 9 часа
Зареѓање на слушалките: околно 1,5 часа
Тежина: 12g

**EL**

**Τεχνικά χαρακτηριστικά:**  Bluetooth v5.3
Υποστηρίξιµο προφίλ: Headset – Handsfree – A2DP - AVRCP
Εμβέλεια: 10 m
Εύρος συχνοτήτων Bluetooth: 2402 MHz-2480 MHz
Υπόταση μπαταρίας: 3,7 V
Χωρητικότητα μπαταρίας: 60 mAh
Τάση θύρας USB-C (V): 0,5V
Ένταση θύρας USB-C (A): 0,055 A
ERP: 8 dBm
SAR: 1,2 W
Μέγιστη ισχύς: 10 dBm
Χρόνος αναμονής: περίπου 60 ώρες
Χρόνος συνομιλίας: περίπου 9 ώρες
Χρόνος αναπαραγωγής: περίπου 9 ώρες
Θρόσηφο ακουστικών: 1,5 ώρα περίπου
Βάρος: 12g

**RO**

**Specificații tehnice:**  Bluetooth v5.3
Profiluri acceptate: Câști – Mâini libere – A2DP – AVRCP
Raza de acoperire: 10 m
Interval de frecvență Bluetooth: 2402 Mhz-2480 MHz
Tensiune baterie: 3,7 V
Capacitate baterie: 60 mAh
Tensiune port USB-C (V): 0,5 V
Curent port USB-C (A): 0,055 A
ERP: 8 dBm
SAR: 1,2 W
Putere de ieșire: 10 dBm
Standby: aprox. 60 de ore
Temp de conversiorie: aprox. 9 ore
Reîncărcare câști: aprox. 1,5 ore
Greutate: 12g

**AL**

**المواصفات الفنية:**  Bluetooth v5.3
البروتوكولات المدعومة: ملف الصوت – ملف توزيع الصوت – الملف المتكامل مع اعداء الصوت والفيديو
النطاق: 10 أمتار
مدى تردد البلوتوث: 2402 ميغاهرتز – 2480 ميغاهرتز
جهد البطارية: 3,7 فولت
سعة البطارية: 60 ميلي أمبير-ساعة
مقاومة USB-C: 0,5 فولت
تيار تشغيل بورت USB-C (A): 0,055 أمبير
القدرة المسمّاة المقابلة: 2,56 وات
وضع التشغيل: 10 dBm
وقت الاستعداد: 60 ساعة تقريبا
وقت التحدث: 9 ساعات تقريبا
مُدّة سماع الأذن: ساعة تقريبا
الوزن: 12 جم

U slučaju korištenja tijekom vožnje, slijedite pravilo koje su na snazi u zemljama koje posjećujete.
Ova tablica pruža pod nadzorom priklom korištenja uređaja, a osim toga, izvane izvan države trebaju biti diojavna pakiranja.
Ne postavljajte uređaj na mjestima izloženim vlagi, prašini, čađi, pari, trzavnoj sudbonjivoj sudbonjivosti, previsokim ili pre niskim temperaturama, jer u suprotnom može doći do šteta za uređaj koje se samo odogovaraju punje.
Redovito punite proizvod (najmanje jednom svaka 3 mjeseca).

BG - Използването на устройството може в някои случаи да повлияе върху функционирането на медицински изделия (напр. пейсмейкър).
Предупреждението изисква да не използвате висока сила на звука и продължителното използване могат да повлияят перманентно увреждане на слуха.
Не използвайте устройството на места, на които може да има опасност да не докоснете околните звуци (напр. при премина, на пероните на ж.п. гар).
В случай на употреба по време на шофиране се поддържайте или действателно в състояние на стръм.
Контрорирайте движението, когато използвате устройството, или дръжте дъвка от техния досег принадлежностите или частите на опаноката.
Не разполагайте устройството на места, изложени на влажност, прах, сажди, капаещи, праха, слънчева светлина, висока или ниска температура, в протекли случаи трябва да проверите за неизправности за зареждане използвайте единствено подходящи зарядни устройства зареждайте редовно продукта (наймне веднъж на три месеца).

EL - Η χρήση της συσκευής, σε ορισμένες περιπτώσεις, μπορεί να παρεμβάλει στη λειτουργία ορισμένων ιατρικών συσκευών (π.χ. καρδιοπαιστήριων).
Η παρατεταμένη χρήση σε υψηλή ένταση και / ή παρατεταμένη χρήση μπορούν να προξενήσουν μόνιμες βλάβες στο αυτί.
Μην χρησιμοποιείτε το προϊόν σε χώρους όπου θα έπρεπε να είναι ευαίσθητο να μην υπάρχει να ακούει τους ήχους του περιβάλλοντος (π.χ. ανασφάλεις, διαδρομές, στις αποβάσεις των οδικών οχημάτων σταθμών).
Σε περίπτωση χρήσης κατά τη οδήγηση, να τηρείτε την ισχύονσα νομοθεσία της χώρας.
Να εφορτίσετε το μηκρ κατάβιν άνω από χρησιμοποιήσιμη τη συσκευή, Ακούση, να διατηρείτε μακριά από αυτά ορισμένα είδη μέρη της συσκευής.
Μην τοποθετείτε τη συσκευή σε χώρους εκτεθειμένους σε υγρασία, σκόνη, ατμό, υγρασία, άμεσο ηλιακό φως, θερμικότητα, πολύ υψηλή ή πολύ χαμηλή, σε ακραία θερμοκρασία, ή в протекли случаи трябва да проверите за неизправности за зареждане използвайте единствено подходящи зарядни устройства зареждайте редовно продукта (наймне веднъж на три месеца).

FR - L'utilisation du dispositif peut, dans certains cas, interférer avec le bon fonctionnement d'appareils médicaux (pacemaker par ex.).
Une exposition à un volume élevé et une utilisation prolongée peuvent provoquer des lésions permanentes à l'ouïe.
N'utilisez pas le dispositif dans des lieux où il est de votre responsabilité de ne pas émettre des bruits environnants (par ex. passages à niveau, quai de gare).
N'utilisez pas le dispositif pendant la conduite, respectez les réglementations en vigueur dans les pays d'utilisation.
Surveillez les enfants quand ils utilisent le dispositif et garder les accessoires et les câbles hors de leur portée.
Ne pas mettre le dispositif dans des endroits exposés à l'humidité, à la poussière, à la saie, à la vapeur, à la lumière directe du soleil, à des températures trop élevées ou trop basses, car ces conditions peuvent provoquer de mauvais fonctionnements.
Pour la charge, utiliser exclusivement des chargeurs approuvés.
Ne rechargez le produit régulièrement au moins une fois tous les 3 mois.
De-energize the device in any environment where it may be connected to functioning medical devices (e.g. pacemakers).
The exposure to a high volume and prolonged use may cause permanent damage to your hearing.
Do not use the device in places where being unable to hear external noises could prove dangerous (e.g. railway crossings, train platforms).
Use when driving, comply with the local regulations in force in the relevant country. Children should be supervised when using the device and all accessories and packaging should be kept out of their reach.
Do not expose the device to prolonged periods to damp, dust, soot, steam, direct sunlight, and excessively high or low temperatures, which could result in malfunctioning.
Use only suitable chargers for charging.
Regularly charge the product (at least once every 3 months).

IT - L'utilizzo del dispositivo può, in alcuni casi interferire con i corretto funzionamento di dispositivi medici (es. Pacemaker).
L'esposizione prolungata a un volume elevato ed un utilizzo prolungato possono provocare danni permanenti all'udito.
Non utilizzare il dispositivo in luoghi in cui potrebbe risultare pericoloso non sentire i suoni ambientali (es. passaggi a livello, sulle banchine delle stazioni dei treni).
In caso di utilizzo durante la guida attenersi alle normative vigenti nei rispettivi paesi.
Sorvegliare i bambini quando utilizzano il dispositivo, inoltre, tenere fuori dalla loro portata accessori o parti di packaging.
Non collocare il dispositivo in luoghi esposti a umidità, polvere, fuliggine, vapori, luce solare diretta, temperature troppo elevate o troppo basse, in caso contrario potrebbero verificarsi malfunzionamenti.
Per la ricarica utilizzare esclusivamente caricatori idonei.
Ricaricare regolarmente il prodotto (almeno una volta ogni 3 mesi).

FR - L'utilisation du dispositif peut, dans certains cas, interférer avec le bon fonctionnement d'appareils médicaux (pacemaker par ex.).
Une exposition à un volume élevé et une utilisation prolongée peuvent provoquer des lésions permanentes à l'ouïe.
N'utilisez pas le dispositif dans des lieux où il est de votre responsabilité de ne pas émettre des bruits environnants (par ex. passages à niveau, quai de gare).
N'utilisez pas le dispositif pendant la conduite, respectez les réglementations en vigueur dans les pays d'utilisation.
Surveillez les enfants quand ils utilisent le dispositif et garder les accessoires et les câbles hors de leur portée.
Ne pas mettre le dispositif dans des endroits exposés à l'humidité, à la poussière, à la saie, à la vapeur, à la lumière directe du soleil, à des températures trop élevées ou trop basses, car ces conditions peuvent provoquer de mauvais fonctionnements.
Pour la charge, utiliser exclusivement des chargeurs approuvés.
Ne rechargez le produit régulièrement au moins une fois tous les 3 mois.

DE - Der Benutzer des Gerätes kann in einigen Fällen mit dem korrekten Funktionieren von medizinischen Geräten (z.B. Herzschrittmacher) interferieren.
Die lang andauernde Aussetzung durch hohe Lautstärke und ein andauernder Gebrauch können permanente Gehörbeschädigung verursachen.
Das Gerät nicht an Orten platzieren, an denen es gefährlich sein könnte, die Umweltschere nicht zu hören (z.B. Bahnhofsgebäude, an Bahnsteigen).
Nicht bei der Benutzung am Steuer sind die gültigen Vorschriften des jeweiligen Landes zu beachten.
Kinder beaufsichtigen, wenn sie das Gerät benutzen, darüber hinaus Zubehör oder Teile der Verpackung außer Reichweite zu halten.
Nicht bei der Benutzung am Steuer, die geltenden Vorschriften des jeweiligen Landes nicht zu verletzen (z.B. Bahnübergänge, an Bahnsteigen).
Nicht in feuchten, staubigen, schmutzigen, übermäßig warmen oder kalten Umgebungen zu verwenden.
Das Produkt regelmäßig laden (mindestens einmal alle 3 Monate).

ES - En algunos casos, el uso del dispositivo puede interferir en el correcto funcionamiento de dispositivos médicos (p.ej. marcapasos).
La exposición prolongada a un volumen elevado así como el uso prolongado pueden causar daños permanentes al oído.
No utilizar el dispositivo en lugares donde la imposibilidad de oír los sonidos del entorno pueda resultar peligroso (p.ej. pasos a nivel, en los andenes de las estaciones).
No conducir el vehículo cuando se utilice el dispositivo.
Si utiliza el dispositivo mientras conduce, cumplir las normas vigentes en los respectivos países.
Vigilar a los niños cuando utilizan el dispositivo, además mantenerlo fuera de su alcance los accesorios y las piezas del embalaje.
No colocar el dispositivo en lugares expuestos a humedad, polvo, hollín, vapor, luz directa del sol, temperatura demasiado elevada o demasiado baja, de lo contrario podrían producirse malfuncionamientos.
Para cargar el producto, usar un cargador adecuado.
Cargar el producto con regularidad (al menos una vez cada 3 meses).

TR - Çazan kulunması bazı durumlarda tıbbi cihazların (örneğin, kalp pili) diğer çalışmasını engelleyebilir.
Yüksek sese uzun süre maruz kalma ve uzun süre kulunma işitme duyarlılığını kalıcı hasarlayabilir.
Cihazı tehlikeli ortamlara yerleştirmeyin (örneğin, demiryolu istasyonları, tren platformları).
Cihazı kullanırken araçta kullanmayın.
Cihazı kullanırken araçta kullanmayın.
Cihazı kullanırken araçta kullanmayın.
Cihazı kullanırken araçta kullanmayın.
Cihazı kullanırken araçta kullanmayın.
Cihazı kullanırken araçta kullanmayın.
Cihazı kullanırken araçta kullanmayın.
Cihazı kullanırken araçta kullanmayın.
Cihazı kullanırken araçta kullanmayın.

NL - Het gebruik van het apparaat kan in enkele gevallen interfereren met de correcte werking van medische apparatuur (zoals bijv. pacemakers).
Een langdurige blootstelling aan een hoog volume kan een langdurig gebrek kan permanente gehoorschade veroorzaken.
Gebruik het apparaat niet in omgebngen waar het uitsluiten van omgevingsgeluiden vereist zijn kan zijn (bijv. spoorwegovergangen, op het perron van stations).
Wanneer het apparaat gebruikt wordt tijdens het rijden, moeten de plaatselijke geldende wet- en regelgevingen in acht worden genomen.
Kinderen moeten tijdens het gebruik van het apparaat onder toezicht staan; houd accessoires of delen van de verpakking buiten het bereik van kinderen.
Plaats het apparaat niet op plaatsen waar het blootgesteld kan worden aan vocht, rook, stoom, direct zonlicht, te hoge of te lage temperaturen, omdat dit defecten ten gevolge kan hebben.
Gebruik voor het opladen uitsluitend goedgekeurde batterijladers.
Laad het product regelmatig op (minstens één keer in de 3 maanden).

FR - L'utilisation du dispositif peut, dans certains cas, interférer avec le bon fonctionnement d'appareils médicaux (ex. Pacemaker).
L'exposition prolongée à un volume élevé et une utilisation prolongée peuvent provoquer des lésions permanentes à l'ouïe.
N'utilisez pas le dispositif dans des lieux où il est de votre responsabilité de ne pas émettre des bruits environnants (par ex. passages à niveau, quai de gare).
N'utilisez pas le dispositif pendant la conduite, respectez les réglementations en vigueur dans les pays d'utilisation.
Surveillez les enfants quand ils utilisent le dispositif et garder les accessoires et les câbles hors de leur portée.
Ne pas mettre le dispositif dans des endroits exposés à l'humidité, à la poussière, à la saie, à la vapeur, à la lumière directe du soleil, à des températures trop élevées ou trop basses, car ces conditions peuvent provoquer de mauvais fonctionnements.
Pour la charge, utiliser exclusivement des chargeurs approuvés.
Ne rechargez le produit régulièrement au moins une fois tous les 3 mois.

NO - Når apparatet er i bruk, kan det påvirke funksjonen til medisinsk utstyr (eks. Pacemaker).
Langvarig utsetning for en høy volum og en langvarig anvendning, kan forsake permanente hørselstap.
Apparatet skal ikke brukes på steder hvor det være farlig å ikke høre vder og stov i omgivelsene, for eksempel ved jernbanekryssinger, togstasjoner osv.
Apparatet brukes i bruk i bil mens man kjører relevant lovgivning for verbeleid som gjelder brukstiden.
Barn må holdes under oppsyn når de bruker apparatet, og alt ekstrautstyr og emballasje må utenfor deres rekkevidde.
Apparatet må ikke oppbevares på steder med høy luftfuktighet, mye stov, støv, damp, direkte sollys, svært høye eller lave temperaturer. I motsett fall kan det oppstå feilfunksjoner i apparatet.
Batteriet skal regelmessig lades.
Lad opp produktet med jevnlig mellomrom (minst en gang hver 3. måned).

PT - A utilização do dispositivo pode, nalguns casos, interferir com o funcionamento correto de dispositivos médicos (por ex. marca-passos cardíacos).
A exposição prolongada a um volume elevado e a utilização prolongada podem causar danos permanentes no ouvido.
Não utilize o dispositivo em locais onde poderia ser perigoso não ouvir os sons do ambiente (por ex. passagens de nível, plataformas de estações ferroviárias).
Em caso de utilização durante a condução, respeite as normas em vigor nos respectivos países.
Manter as crianças sob vigilância quando utilizarem o dispositivo e mantenha também os acessórios ou partes de embalagem fora do alcance delas.
Não utilize o dispositivo em locais expostos a humidade, poeira, fuligem, vapor, luz solar direta, temperatura demasiado elevada ou demasiado baixa, do contrário, poderiam ocorrer mau funcionamento.
Para a recarga utilize exclusivamente carregadores adequados.
Recarregar o produto regularmente (pelo menos uma vez todos os 3 meses).

CS - Použití přístroje může v některých případech ovlivnit správnou funkci lékařských zařízení.
Dlouhodobé vystavení vysoké hlasitosti a dlouhodobé používání může způsobit trvalé poškození sluchu.
Nepoužívejte přístroj v místech, kde by jeho hlasitost mohla být nebezpečně slyšet okolní zvuky (například u železničních přejezdů, na nástupištích vlakových stanic).
V případě použití při jízdě v přepravě použijte předpisy v příslušném zemi.
Dohlédněte na děti v případě, že používají zařízení, a udržujte také mimo jejich dosah příslušné nebo jediné části baterie.
Nepokládejte přístroj na místa vystavená vlhkosti, prachu, sazí, páře, přímému slunečnímu záření, příliš vysokému nebo příliš nízkému teplotám, mohl by dožádat k poruchám.
Pro dobíjení používejte výhradně vhodné nabíječky.
Výrobek pravidelně dobíjejte (nejméně jednou za 3 měsíce).

SL - Uporaba naprave lahko v nekaterih primerih vpliva na pravilno delovanje medicinskih pripomočkov (npr. srčnih vspevalnikov).
Dolgotrajna izpostavitost visoki glasnosti in dolgotrajna uporaba lahko povzroči trajno poškodbo sluha.
Naprave ne uporabljajte na mestih, kjer bi lahko bilo nevarno, da ne slišite zvokov okolja (npr. nivojskih železniških prejezdov, postajnih železniških postaj).
V primeru uporabe naprave med vožnjo upoštevajte predpise, ki veljajo v posameznih državah.
Nadzirajte otroke pri uporabi naprave, poleg tega hranite vse delne in njihovega dosega pripomoček ali dele embalaže.
Napravo ne uporabljajte na mestih, izpostavljenih vlagi, prahu, sajam, hlapom, neposredni sončni svetlobi, previsoki ali prenizki temperaturi, saj se lahko pojavijo trajne nepravilnosti delovanja.
Redno uporabljajte primerne nabijalne baterije.
Redno uporabljajte nabijalno baterijo (najmanj enkrat na 3 mesece).

HR - Uporaba naprave lahko v neklim slučajevima ometati pravilno funkcioniranje medicinskih uređaja (npr. pejsmejkera).
Dugotrajno izlaganje visokoj glasnoći i produžena uporaba mogu prouzročiti trajna oštećenja sluha.
Napravu ne koristite u sredini na mjestima gdje bi moglo biti opasno ako se ne čuju zvukovi okoline (npr. željeznički prijelazi na razini, na platformama željezničkih stanica).
Prilikom upotrebe naprave u vozila, poštujte važeća pravila prometne sigurnosti.
Dijete treba nadzirati kada koristi naprave, osim toga, držati dijete izvan doseg pribor i dijelove ambalaže.
Napravu ne koristite u sredini na mjestima gdje bi moglo biti opasno ako se ne čuju zvukovi okoline (npr. željeznički prijelazi na razini, na platformama željezničkih stanica).

U slučaju korištenja tijekom vožnje, slijedite pravilo koje su na snazi u zemljama koje posjećujete.
Ova tablica pruža pod nadzorom priklom korištenja uređaja, a osim toga, izvane izvan države trebaju biti diojavna pakiranja.
Ne postavljajte uređaj na mjestima izloženim vlagi, prašini, čađi, pari, trzavnoj sudbonjivoj sudbonjivosti, previsokim ili pre niskim temperaturama, jer u suprotnom može doći do šteta za uređaj koje se samo odogovaraju punje.
Redovito punite proizvod (najmanje jednom svaka 3 mjeseca).

BG - Използването на устройството може в някои случаи да повлияе върху функционирането на медицински изделия (напр. пейсмейкър).
Предупреждението изисква да не използвате висока сила на звука и продължителното използване могат да повлияят перманентно увреждане на слуха.
Не използвайте устройството на места, на които може да има опасност да не докоснете околните звуци (напр. при премина, на пероните на ж.п. гар).
В случай на употреба по време на шофиране се поддържайте или действателно в състояние на стръм.
Контрорирайте движението, когато използвате устройството, или дръжте дъвка от техния досег принадлежностите или частите на опаноката.
Не разполагайте устройството на места, изложени на влажност, прах, сажди, капаещи, праха, слънчева светлина, висока или ниска температура, в протекли случаи трябва да проверите за неизправности за зареждане използвайте единствено подходящи зарядни устройства зареждайте редовно продукта (наймне веднъж на три месеца).

EL - Η χρήση της συσκευής, σε ορισμένες περιπτώσεις, μπορεί να παρεμβάλει στη λειτουργία ορισμένων ιατρικών συσκευών (π.χ. καρδιοπαιστήριων).
Η παρατεταμένη χρήση σε υψηλή ένταση και / ή παρατεταμένη χρήση μπορούν να προξενήσουν μόνιμες βλάβες στο αυτί.
Μην χρησιμοποιείτε το προϊόν σε χώρους όπου θα έπρεπε να είναι ευαίσθητο να μην υπάρχει να ακούει τους ήχους του περιβάλλοντος (π.χ. ανασφάλεις, διαδρομές, στις αποβάσεις των οδικών οχημάτων σταθμών).
Σε περίπτωση χρήσης κατά τη οδήγηση, να τηρείτε την ισχύονσα νομοθεσία της χώρας.
Να εφορτίσετε το μηκρ κατάβιν άνω από χρησιμοποιήσιμη τη συσκευή, Ακούση, να διατηρείτε μακριά από αυτά ορισμένα είδη μέρη της συσκευής.
Μην τοποθετείτε τη συσκευή σε χώρους εκτεθειμένους σε υγρασία, σκόνη, ατμό, υγρασία, άμεσο ηλιακό φως, θερμικότητα, πολύ υψηλή ή πολύ χαμηλή, σε ακραία θερμοκρασία, ή в протекли случаи трябва да проверите за неизправности за зареждане използвайте единствено подходящи зарядни устройства зареждайте редовно продукта (наймне веднъж на три месеца).

FR - L'utilisation du dispositif peut, dans certains cas, interférer avec le bon fonctionnement d'appareils médicaux (pacemaker par ex.).
Une exposition à un volume élevé et une utilisation prolongée peuvent provoquer des lésions permanentes à l'ouïe.
N'utilisez pas le dispositif dans des lieux où il est de votre responsabilité de ne pas émettre des bruits environnants (par ex. passages à niveau, quai de gare).
N'utilisez pas le dispositif pendant la conduite, respectez les réglementations en vigueur dans les pays d'utilisation.
Surveillez les enfants quand ils utilisent le dispositif et garder les accessoires et les câbles hors de leur portée.
Ne pas mettre le dispositif dans des endroits exposés à l'humidité, à la poussière, à la saie, à la vapeur, à la lumière directe du soleil, à des températures trop élevées ou trop basses, car ces conditions peuvent provoquer de mauvais fonctionnements.
Pour la charge, utiliser exclusivement des chargeurs approuvés.
Ne rechargez le produit régulièrement au moins une fois tous les 3 mois.

RO - Utilizarea dispozitivului nostru poate, în unele cazuri, interfera cu funcționarea corectă a dispozitivelor medicale (de exemplu, marcapasaj).
Expunerea prelungită la un volum ridicat și o utilizare prelungită pot provoca daune permanente la auz.
Nu utilizați dispozitivul în locuri în care ar putea fi periculos să nu auzi sunetele din mediul înconjurător (de exemplu, treceri la nivel, platforme de stații de tren).
Nu conduceți vehiculul când utilizați dispozitivul.
Dacă utilizați dispozitivul în timp ce conduceți, respectați regulamentele în vigoare în țările în care vă aflați.
Supravegheați copiii când îi utilizați dispozitivul și țineți-i departe de accesoriile și părțile de ambalaj.
Nu puneți dispozitivul în locuri expuse la umiditate, praf, fum, vapori, lumină solară directă, temperaturi prea ridicate sau prea scăzute, în caz contrar pot apărea defecțiuni.
Pentru încărcare, utilizați exclusiv încărcătoare aprobate.
Încărcați produsul regulat (cel puțin o dată la 3 luni).

PT - A utilização do dispositivo pode, nalguns casos, interferir com o funcionamento correto de dispositivos médicos (por ex. marcapassos cardíacos).
A exposição prolongada a um volume elevado así como el uso prolongado pueden causar daños permanentes al oído.
No utilizar el dispositivo en lugares donde la imposibilidad de oír los sonidos del entorno pueda resultar peligroso (p.ej. pasos a nivel, en los andenes de las estaciones).
No conducir el vehículo cuando se utilice el dispositivo.
Si utiliza el dispositivo mientras conduce, cumplir las normas vigentes en los respectivos países.
Vigilar a los niños cuando utilizan el dispositivo, además mantenerlo fuera de su alcance los accesorios y las piezas del embalaje.
No colocar el dispositivo en lugares expuestos a humedad, polvo, hollín, vapor, luz directa del sol, temperatura demasiado elevada o demasiado baja, de lo contrario podrían producirse malfuncionamientos.
Para cargar el producto, usar un cargador adecuado.
Cargar el producto con regularidad (al menos una vez cada 3 meses).

TR - Çazan kulunması bazı durumlarda tıbbi cihazların (örneğin, kalp pili) diğer çalışmasını engelleyebilir.
Yüksek sese uzun süre maruz kalma ve uzun süre kulunma işitme duyarlılığını kalıcı hasarlayabilir.
Cihazı tehlikeli ortamlara yerleştirmeyin (örneğin, demiryolu istasyonları, tren platformları).
Cihazı kullanırken araçta kullanmayın.
Cihazı kullanırken araçta kullanmayın.
Cihazı kullanırken araçta kullanmayın.
Cihazı kullanırken araçta kullanmayın.
Cihazı kullanırken araçta kullanmayın.
Cihazı kullanırken araçta kullanmayın.
Cihazı kullanırken araçta kullanmayın.
Cihazı kullanırken araçta kullanmayın.

INSTRUKCIJA ZA UPORABU
Drobnice
U slučaju korištenja tijekom vožnje, slijedite pravilo koje su na snazi u zemljama koje posjećujete.
Ova tablica pruža pod nadzorom priklom korištenja uređaja, a osim toga, izvane izvan države trebaju biti diojavna pakiranja.
Ne postavljajte uređaj na mjestima izloženim vlagi, prašini, čađi, pari, trzavnoj sudbonjivoj sudbonjivosti, previsokim ili pre niskim temperaturama, jer u suprotnom može doći do šteta za uređaj koje se samo odogovaraju punje.
Redovito punite proizvod (najmanje jednom svaka 3 mjeseca).

INSTRUKCIJA ZA UPORABU
Drobnice
U slučaju korištenja tijekom vožnje, slijedite pravilo koje su na snazi u zemljama koje posjećujete.
Ova tablica pruža pod nadzorom priklom korištenja uređaja, a osim toga, izvane izvan države trebaju biti diojavna pakiranja.
Ne postavljajte uređaj na mjestima izloženim vlagi, prašini, čađi, pari, trzavnoj sudbonjivoj sudbonjivosti, previsokim ili pre niskim temperaturama, jer u suprotnom može doći do šteta za uređaj koje se samo odogovaraju punje.
Redovito punite proizvod (najmanje jednom svaka 3 mjeseca).

INSTRUKCIJA ZA UPORABU
Drobnice
U slučaju korištenja tijekom vožnje, slijedite pravilo koje su na snazi u zemljama koje posjećujete.
Ova tablica pruža pod nadzorom priklom korištenja uređaja, a osim toga, izvane izvan države trebaju biti diojavna pakiranja.
Ne postavljajte uređaj na mjestima izloženim vlagi, prašini, čađi, pari, trzavnoj sudbonjivoj sudbonjivosti, previsokim ili pre niskim temperaturama, jer u suprotnom može doći do šteta za uređaj koje se samo odogovaraju punje.
Redovito punite proizvod (najmanje jednom svaka 3 mjeseca).

INSTRUKCIJA ZA UPORABU
Drobnice
U slučaju korištenja tijekom vožnje, slijedite pravilo koje su na snazi u zemljama koje posjećujete.
Ova tablica pruža pod nadzorom priklom korištenja uređaja, a osim toga, izvane izvan države trebaju biti diojavna pakiranja.
Ne postavljajte uređaj na mjestima izloženim vlagi, prašini, čađi, pari, trzavnoj sudbonjivoj sudbonjivosti, previsokim ili pre niskim temperaturama, jer u suprotnom može doći do šteta za uređaj koje se samo odogovaraju punje.
Redovito punite proizvod (najmanje jednom svaka 3 mjeseca).

INSTRUKCIJA ZA UPORABU
Drobnice
U slučaju korištenja tijekom vožnje, slijedite pravilo koje su na snazi u zemljama koje posjećujete.
Ova tablica pruža pod nadzorom priklom korištenja uređaja, a osim toga, izvane izvan države trebaju biti diojavna pakiranja.
Ne postavljajte uređaj na mjestima izloženim vlagi, prašini, čađi, pari, trzavnoj sudbonjivoj sudbonjivosti, previsokim ili pre niskim temperaturama, jer u suprotnom može doći do šteta za uređaj koje se samo odogovaraju punje.
Redovito punite proizvod (najmanje jednom svaka 3 mjeseca).

INSTRUKCIJA ZA UPORABU
Drobnice
U slučaju korištenja tijekom vožnje, slijedite pravilo koje su na snazi u zemljama koje posjećujete.
Ova tablica pruža pod nadzorom priklom korištenja uređaja, a osim toga, izvane izvan države trebaju biti diojavna pakiranja.
Ne postavljajte uređaj na mjestima izloženim vlagi, prašini, čađi, pari, trzavnoj sudbonjivoj sudbonjivosti, previsokim ili pre niskim temperaturama, jer u suprotnom može doći do šteta za uređaj koje se samo odogovaraju punje.
Redovito punite proizvod (najmanje jednom svaka 3 mjeseca).

INSTRUKCIJA ZA UPORABU
Drobnice
U slučaju korištenja tijekom vožnje, slijedite pravilo koje su na snazi u zemljama koje posjećujete.
Ova tablica pruža pod nadzorom priklom korištenja uređaja, a osim toga, izvane izvan države trebaju biti diojavna pakiranja.
Ne postavljajte uređaj na mjestima izloženim vlagi, prašini, čađi, pari, trzavnoj sudbonjivoj sudbonjivosti, previsokim ili pre niskim temperaturama, jer u suprotnom može doći do šteta za uređaj koje se samo odogovaraju punje.
Redovito punite proizvod (najmanje jednom svaka 3 mjeseca).

INSTRUKCIJA ZA UPORABU
Drobnice
U slučaju korištenja tijekom vožnje, slijedite pravilo koje su na snazi u zemljama koje posjećujete.
Ova tablica pruža pod nadzorom priklom korištenja uređaja, a osim toga, izvane izvan države trebaju biti diojavna pakiranja.
Ne postavljajte uređaj na mjestima izloženim vlagi, prašini, čađi, pari, trzavnoj sudbonjivoj sudbonjivosti, previsokim ili pre niskim temperaturama, jer u suprotnom može doći do šteta za uređaj koje se samo odogovaraju punje.
Redovito punite proizvod (najmanje jednom svaka 3 mjeseca).

INSTRUKCIJA ZA UPORABU
Drobnice
U slučaju korištenja tijekom vožnje, slijedite pravilo koje su na snazi u zemljama koje posjećujete.
Ova tablica pruža pod nadzorom priklom korištenja uređaja, a osim toga, izvane izvan države trebaju biti diojavna pakiranja.
Ne postavljajte uređaj na mjestima izloženim vlagi, prašini, čađi, pari, trzavnoj sudbonjivoj sudbonjivosti, previsokim ili pre niskim temperaturama, jer u suprotnom može doći do šteta za uređaj koje se samo odogovaraju punje.
Redovito punite proizvod (najmanje jednom svaka 3 mjeseca).

INSTRUKCIJA ZA UPORABU
Drobnice
U slučaju korištenja tijekom vožnje, slijedite pravilo koje su na snazi u zemljama koje posjećujete.
Ova tablica pruža pod nadzorom priklom korištenja uređaja, a osim toga, izvane izvan države trebaju biti diojavna pakiranja.
Ne postavljajte uređaj na mjestima izloženim vlagi, prašini, čađi, pari, trzavnoj sudbonjivoj sudbonjivosti, previsokim ili pre niskim temperaturama, jer u suprotnom može doći do šteta za uređaj koje se samo odogovaraju punje.
Redovito punite proizvod (najmanje jednom svaka 3 mjeseca).

INSTRUKCIJA ZA UPORABU
Drobnice
U slučaju korištenja tijekom vožnje, slijedite pravilo koje su na snazi u zemljama koje posjećujete.
Ova tablica pruža pod nadzorom priklom korištenja uređaja, a osim toga, izvane izvan države trebaju biti diojavna pakiranja.
Ne postavljajte uređaj na mjestima izloženim vlagi, prašini, čađi, pari, trzavnoj sudbonjivoj sudbonjivosti, previsokim ili pre niskim temperaturama, jer u suprotnom može doći do šteta za uređaj koje se samo odogovaraju punje.
Redovito punite proizvod (najmanje jednom svaka 3 mjeseca).

INSTRUKCIJA ZA UPORABU
Drobnice
U slučaju korištenja tijekom vožnje, slijedite pravilo koje su na snazi u zemljama koje posjećujete.
Ova tablica pruža pod nadzorom priklom korištenja uređaja, a osim toga, izvane izvan države trebaju biti diojavna pakiranja.
Ne postavljajte uređaj na mjestima izloženim vlagi, prašini, čađi, pari, trzavnoj sudbonjivoj sudbonjivosti, previsokim ili pre niskim temperaturama, jer u suprotnom može doći do šteta za uređaj koje se samo odogovaraju punje.
Redovito punite proizvod (najmanje jednom svaka 3 mjeseca).

INSTRUKCIJA ZA UPORABU
Drobnice
U slučaju korištenja tijekom vožnje, slijedite pravilo koje su na snazi u zemljama koje posjećujete.
Ova tablica pruža pod nadzorom priklom korištenja uređaja, a osim toga, izvane izvan države trebaju biti diojavna pakiranja.
Ne postavljajte uređaj na mjestima iz