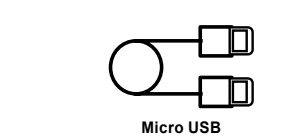
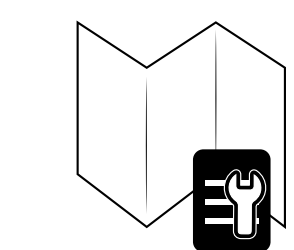
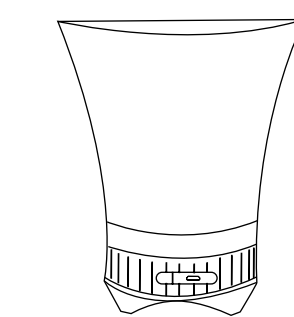
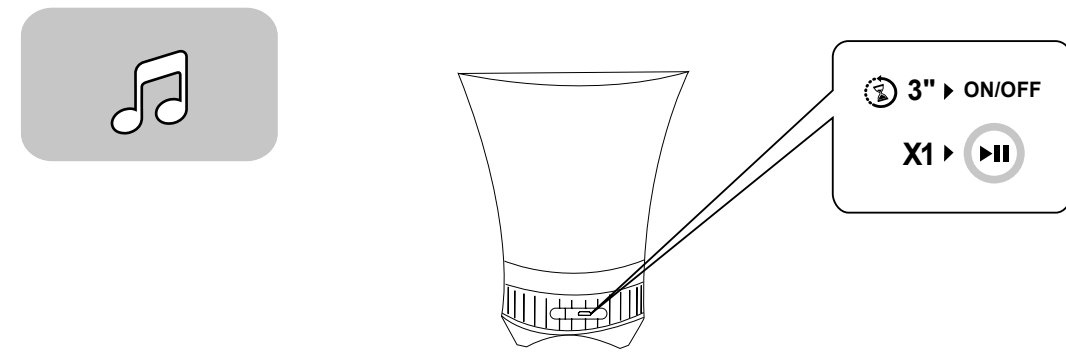
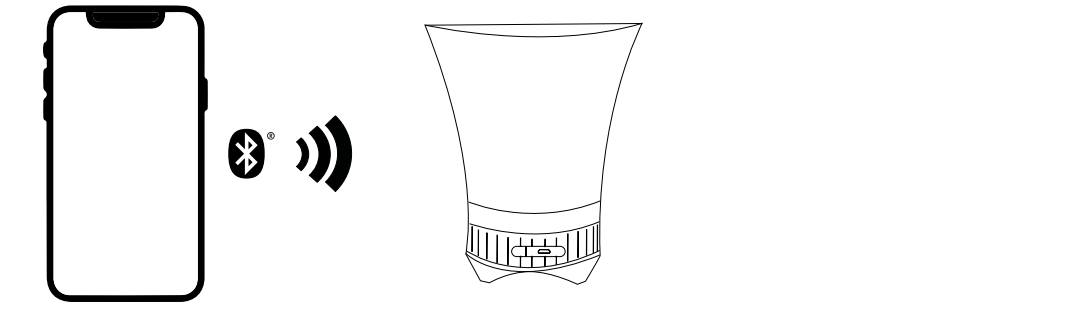
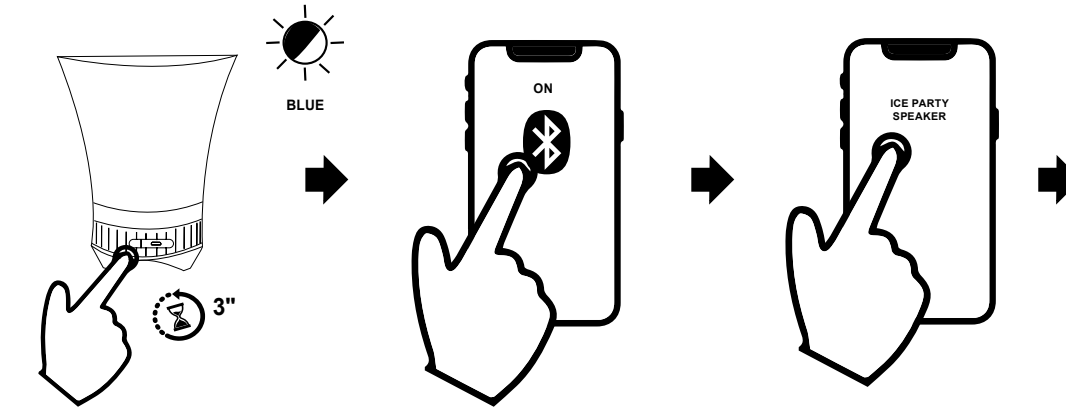
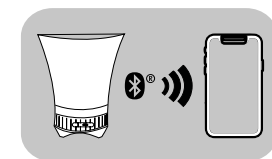
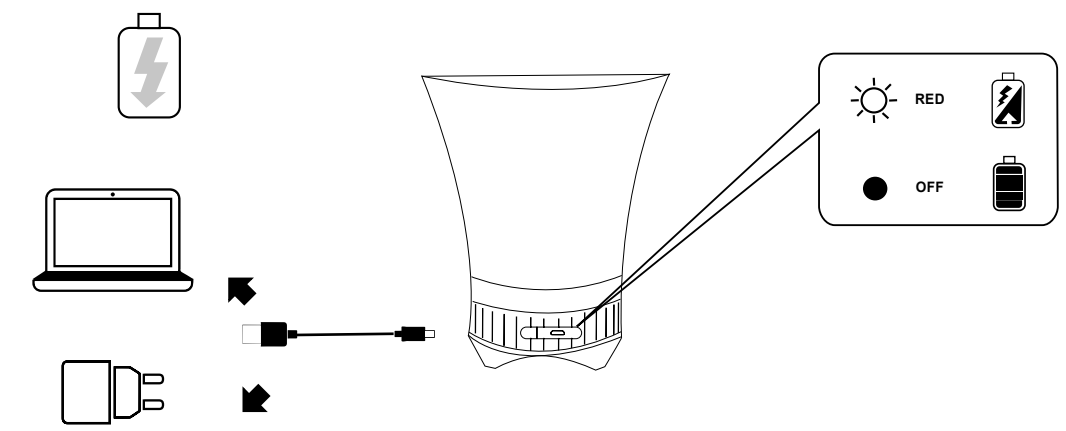


ICE PARTY SPEAKER

- EN** SPEAKER WITH ICEBOX FUNCTION
- IT** SPEAKER CON FUNZIONE PORTAGHIACCIO
- FR** ENCEINTE AVEC FONCTION PORTE-GLAÇONS
- DE** SPEAKER WITH ICEBOX FUNCTION
- ES** ALTAVOZ CON FUNCIÓN DE CUBITERA
- TR** BUZ KOVASI İŞLEVİLİ HOPARLÖR
- NL** SPEAKER ALS IJSBLOKJESHOUDER
- FI** KAIUTIN VIININJÄÄHDYTIMOIMINOLLA
- SV** HÖGTALARE MED ISFACK
- DA** HØJTALER MED ISSPAND FUNKTION
- NO** HØYTTALER MED ISBITHOLDER
- PT** ALTIFALANTE COM FUNÇÃO BALDE DE GELO
- CS** REPRODUKTOR S FUNKCÍ ZÁSObNÍKU NA LED
- SL** ZVOČNIK S FUNKCIJO POSODE ZA LED
- HR** ZVUČNIK S FUNKCIJOM POSUDE ZA LED
- EC** ТОНКОЛОНА С ФУНКЦИЈА ПОСТАВКА ЗА ЛЕД
- EL** ΟΧΕΙΟ ΠΑΡΟΥ ΜΕ ΗΧΕΙΟ
- AR** نلو قابل للنظي لحمل السماعة الخارجية إلى حيثما تريد



EN
Technical specifications:
 Bluetooth®: v5.0
 Supported profiles: Headset – Handsfree – A2DP – AVRCP
 Range: 10m
 Bluetooth® Frequency Range: 2402-2480MHz
 Battery Voltage: 3.7V
 Battery Capacity: 1200mAh
 Micro-USB port voltage (V): 5V
 Micro-USB port current (A): 1000mA
 Output Power: 2.5mw
 ERP: 1mv
 Stand-by Time: 500 hrs
 Play Time: 5 hours
 Charging the earphones: about 1.5 hours
 Charging the Charging Case: approx. 3.5 hrs
 Weight: 720g

IT
Specifiche tecniche:
 Bluetooth: v5.0
 Profili supportati: Headset – Handsfree – A2DP – AVRCP
 Portata: 10mt
 Bluetooth® Frequency Range: 2402-2480MHz
 Battery Voltage: 3.7V
 Battery Capacity: 1200mAh
 MicroUSB port Voltage (V): 5V
 MicroUSB port current (A): 1000mA
 Output Power: 2.5mw
 ERP: 1mv
 Stand by Time: 500h
 Play Time: 5 ore
 Ricarica auricolari: 1.5ore circa
 Ricarica Charging Case: 3.5h circa
 Peso: 720g

FR
Spécifications techniques:
 Bluetooth®: version 5.0
 Profils supportés : Écouteurs - Mains libres - A2DP - AVRCP
 Portée : 10 m
 Gamme de fréquences Bluetooth® : 2 402 MHz - 2 480 MHz
 Tension de la batterie : 3,7 V
 Capacité de la batterie : 1 200 mAh
 Tension du port Micro USB (V) : 5 V
 Courant du port Micro USB (A) : 1000 mA
 Puissance en sortie : 2,5 mW
 PAR : 1 mV
 Autonomie en stand-by : 500 h
 Autonomie en lecture : 5 h
 Charge des écouteurs : 3,5 h environ
 Charge du Charging Case : 3,5 h environ
 Poids : 720 g

DE
Technische Eigenschaften:
 Bluetooth®: v5.0
 Unterstützte Profile: Headset – Handsfree – A2DP – AVRCP
 Reichweite: 10 m
 Bluetooth®-Frequenzbereich: 2402-2480 MHz
 Akkuspannung: 3,7 V
 Akkukapazität: 1200 mAh
 Spannung Micro-USB-Port (V): 5 V
 Strom Micro-USB-Port (A): 1000 mA
 Ausgangsleistung: 2,5 mW
 ERP: 1 mV
 Standby-Zeit: 500 Stunden
 Spielzeit: 5 Stunden
 Aufladen der Ohrhörer: ca. 1,5 Stunden
 Laden des Charging Case: ca. 3,5 Stunden
 Gewicht: 720 g

ES
Especificaciones técnicas:
 Bluetooth®: v5.0
 Perfiles admitidos: Headset – Handsfree – A2DP – AVRCP
 Alcance: 10 m
 Rango de frecuencia Bluetooth®: 2402-2480 MHz
 Voltaje de la batería: 3.7 V
 Capacidad de la batería: 1200 mAh
 Voltaje (V) del puerto micro-USB: 5 V
 Corriente (A) del puerto micro-USB: 1000 mA
 Potencia de salida: 2,5 mW
 ERP: 1 mV
 Autonomía en modo de espera: 500 h
 Tiempo de reproducción: 5 h
 Carga de los auriculares: 1,5 h aprox.
 Carga del Charging Case: 3,5 h aprox.
 Peso: 720 g

TR
Teknik özellikler:
 Bluetooth®: v5.0
 Desteklenen profiller: Kulaklik – Eller Serbest – A2DP – AVRCP
 Kapsama alanı: 10m
 Bluetooth® Frekans Aralığı: 2402-2480MHz
 Pil Voltajı: 3.7V
 Pil Kapasitesi: 1200mAh
 MicroUSB port Gerilimi (V): 5V
 MicroUSB port akımı (A): 1000mA
 Output Power (Çıkış Gücü): 2.5mw
 ERP: 1mv
 Bekleme Süresi: 500h
 Çalma Süresi: 5 saat
 Kulak içi kulaklıkların yeniden sarj edilmesi: Yaklaşık 1.5saat
 Charging Case yeniden sarj edilmesi: Yaklaşık 3.5h
 Ağırlık: 720g

NL
Technische gegevens:
 Bluetooth®: v5.0
 Ondersteunde profielen: Headset – Handsfree – A2DP – AVRCP
 Bereik: 10 m
 Frequentiebereik Bluetooth®: 2402-2480MHz
 Batterijspanning: 3.7V
 Batterijcapaciteit: 1200mAh
 Spanning MicroUSB-poort (V): 5V
 Stroomsterkte MicroUSB-poort (A): 1000mA
 Uitgangsvermogen: 2.5mw
 ERP: 1mv
 Tijdsduur in stand-by: 500h
 Afspeltijd: 5 uur
 Oplaadtijd headset: ongeveer 1,5 uur
 Oplaadtijd oplaadcase: ongeveer 3,5 uur
 Gewicht: 720 g

FI
Kuulokkeen tekniset:
 Bluetooth®: v5.0
 Tuetut profiilit: Headset – Handsfree – A2DP – AVRCP
 Kantama: 10 m
 Bluetooth®-taajuusalue: 2402-2480MHz
 Akkujännite: 3,7 V
 Akun kapasiteetti: 1200 mAh
 MicroUSB-portin jännite (V): 5 V
 MicroUSB-portin virta (A): 1000 mA
 Lähtöteho: 2,5 mW
 ERP: 1mv
 Stand-by-aika: 500h
 Musiikkintuellaika: 5 tuntia
 Kuulokkeiden lataaminen: Noin 1,5 tuntia
 Charging Case -latauskotelon lataaminen: noin 3,5 h
 Paino: 720 g

SV
Tekniska specifikationer:
 Bluetooth®: v5.0
 Profiler som stöds: Headset – Handsfree – A2DP – AVRCP
 Räckvidd: 10 m
 Bluetooth® frekvensområde: 2 402 - 2 480 MHz
 Batterispanning: 3,7 V
 Batterikapacitet: 1 200 mAh
 MicroUSB-port spänning (V): 5 V
 MicroUSB-port ström (A): 1 000 mA
 Uteffekt: 2,5 mW
 ERP: 1 mV
 Standby-tid: 500 timmar
 Speltid: 5 timmar
 Laddning av hörlurarna: Cirka 1,5 timme
 Laddning av laddningsfodret: Cirka 3,5 tim
 Vikt: 720 g

DA
Tekniske specifikationer:
 Bluetooth®: v5.0
 Understøttede profiler: Headset – Håndfri – A2DP – AVRCP
 Rækkevidde: 10 m
 Bluetooth® frekvensområde: 2402-2480 MHz
 Batterispanning: 3,7 V
 Batterikapacitet: 1200 mAh
 MicroUSB-portens spænding (V): 5V
 MicroUSB-portens effekt (A): 1000 mA
 Udgangseffekt: 2,5 mW
 ERP: 1 mV
 Standbytid: 500 timer
 Afspilningstid: 5 timer
 Opladning af høretelefoner: Cirka 1,5 time
 Opladning af Charging Case: cirka 3,5 timer
 Vægt: 720 g

NO
Tekniske egenskaper:
 Bluetooth®: v5.0
 Støttede profiler: Headset – Handsfree – A2DP – AVRCP
 Rekkevidde: 10 m
 Bluetooth®-frekvensområde: 2402-2480 MHz
 Batterispenning: 3,7V
 Batterikapasitet: 1200 mAh
 Spenning Micro USB-port (V): 5V
 Strømstyrke Micro USB-port (A): 1000 mA
 Utgangseffekt: 2,5 mW
 ERP: 1 mV
 Standbytid: 500 timer
 Spilletid: 5 timer
 Lade gretelefonene: cirka 1,5 time
 Lade charging case: cirka 3,5 time
 Vekt: 720 g

PT
Especificações técnicas:
 Bluetooth®: v5.0
 Perfis suportados: Headset – Handsfree – A2DP – AVRCP
 Alcance: 10 metros
 Faixa de frequência Bluetooth®: 2402-2480MHz
 Tensão da bateria: 3,7V
 Capacidade da bateria: 1200mAh
 Tensão da porta Micro USB (V): 5V
 Corrente da porta Micro USB (A): 1000mA
 Potência na saída: 2,5mW
 ERP: 1mv
 Autonomia em stand-by: 500h
 Autonomia em reprodução: 5 horas
 Recarga dos auriculares: cerca de 1,5 hora
 Recarga da Charging Case: cerca de 3,5 horas
 Peso: 720 g

CS
Technické specifikace sluchátek:
 Bluetooth®: v5.0
 Podporované profily: Headset – Handsfree – A2DP – AVRCP
 Dosah: 10 m
 Frekvenční rozsah Bluetooth®: 2402 - 2480 MHz
 Napětí akumulátoru: 3,7 V
 Kapacita akumulátoru: 1 200 mAh
 Napětí MicroUSB portu (V): 5 V
 Proud MicroUSB portu (A): 1000 mA
 Výstupní výkon: 2,5 mW
 ERP: 1 mV
 Výdrž v pohotovostním režimu: 500 hod
 Doba přehrávání: 5 hod
 Nabíjení sluchátek: cca 1,5 hod
 Nabíjení nabíjecího pouzdra: cca 3,5 hod
 Hmotnost: 720 g

SL
Tehnične specifikacije:
 Bluetooth®: v5.0
 Podprti profili: Headset – Handsfree – A2DP – AVRCP
 Doseg: 10 m
 Bluetooth® frekvenčni razpon: 2402-2480MHz
 Napetost baterije: 3,7V
 Zmogljivost baterije: 1200mAh
 Napetost vhoda MicroUSB (V): 5V
 Tok vhoda MicroUSB (A): 1000mA
 Izhodna moč: 2,5mW
 ERP: 1mv
 Čas pripravljenosti: 500h
 Čas predvajanja: 5 ur
 Polnjenje slušalk: približno 1,5 ure
 Polnjenje polnilnega ohišja: približno 3,5 h
 Teža: 720g

HR
Tehničke specifikacije slušalica:
 Bluetooth®: v5.0
 Podržani profili: Slušalice – handsfree – A2DP – AVRCP
 Domet: 10 m
 Bluetooth® frekvencijski raspon: 2402-2480 MHz
 Napon baterije: 3,7 V
 Kapacitet baterije: 1200 mAh
 Napon Mikro USB priključka (V): 5 V
 Struja Mikro USB priključak (A): 1000 mA
 Izlazna snaga: 2,5 mW
 ERP: 1 mV
 Vrijeme stanja pripravnosti: 500 h
 Vrijeme reprodukcije: Oko 5 sati
 Punjenje slušalica: Oko 1,5 sati
 Punjenje Charging Case: oko 3,5 sata
 Težina: 720 g

BG
Технически характеристики слушалки:
 Bluetooth®: v5.0
 Поддържани профили: Headset – Handsfree – A2DP – AVRCP
 Обхват: 10 m
 Честотен диапазон на Bluetooth®: 2402 – 2480 MHz
 Напрежение на батериата: 3,7 V
 Напрежение на MicroUSB порта (V): 5 V
 Електрическа мощност на MicroUSB порта (A): 1000 mA
 Изходяща мощност: 2,5 mW
 Ефективна излъчена мощност: 1 mV
 Време в режим на готовност: 500 h
 Издръжливост при възпроизвеждане на музика: 5 часа
 Зареждане на слушалките: около 1,5 часа
 Зареждане на калъфа за зареждане: около 3,5 ч
 Тегло: 720 g

EL
Τεχνικά χαρακτηριστικά:
 Bluetooth®: v5.0
 Υποστηριζόμενα προφίλ: Headset – Handsfree – A2DP – AVRCP
 Εμβέλεια: 10m
 Έυρος Συχνότητας Bluetooth®: 2402-2480MHz
 Τάση Μπαταρίας: 3,7V
 Χωρητικότητα Μπαταρίας: 1200mAh
 Όψον MicroUSB Τάση (V): 5V
 Όψον MicroUSB ρεύμα (A): 1000mA
 Ισχύς Εξόδου: 2,5mw
 ERP: 1mv
 Χρόνος σε αναμονή: 500 ώρες
 Χρόνος Αναπαραγωγής: 5 ώρες
 Φόρτιση ακουστικών: 1,5 ώρες περίπου
 Φόρτιση Charging Case: 3,5 ώρες περίπου
 Βάρος: 720g

AR
البيوت: إصدار 5.0
الإيضاح المدعومة: سماعة الرأس - الوضع حر اليد - ملف توزيع الصوت المدمج - تطبيق الهاتف
 مدى تردد البيوت: 2402 ميغا هرتز-2480 ميغا هرتز
 مهده التشغيلية: 500 فوات
 مهده البطارية: 1200 مللي امبير-سماعة
 جهد منفذ المايكرو يو ايس بي (فوات): 5 فوات
 تيار منفذ المايكرو يو ايس بي (امبير): 1000 مللي امبير
 القدرة الناتجة: 2,5 مللي فوات
 القدرة المشعة الفاعلة: 1 مللي فوات
 مدة تشغيل السماعة: 500 ساعة
 وقت تشغيل السماعة المدعومة: 5 ساعات
 شحن سماعة الأذن: 1,5 ساعة تقريبا
 شحن علبة الشحن: 3,5 ساعة تقريبا
 الوزن: 720 جم

