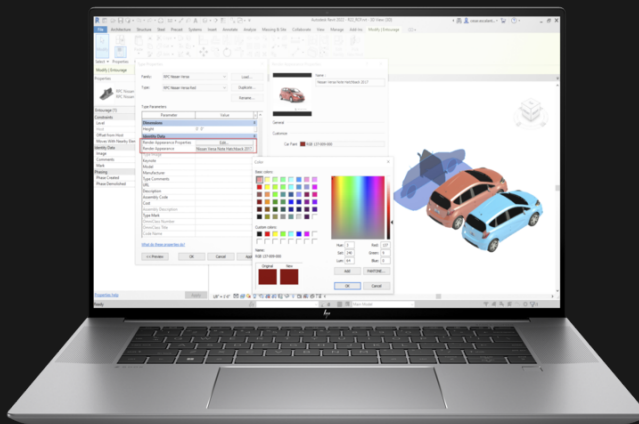


# HP ZBook Studio 16 tum G10 Mobile Workstation PC

Helt uppslukande. Perfekt storlek



Var alltid redo när inspirationen slår till. En väldigt elegant dator som är fullpackad med professionell prestanda och enkelt får plats i en väska. ZBook Studio är designad för att hjälper er längs vägen och för att hålla fokus. Nu kan ni bygga komplexa enheter samt rendera eller visualisera data i realtid – var som helst.

## Kraft nog att tänja på gränserna

Pusha arbetsflödet med upp till en Intel® Core™ i9 vPro-processor,<sup>1,9</sup> grafikprocessor NVIDIA RTX™ Ada för bärbar dator eller GeForce RTX™<sup>2</sup> och 64 GB RAM.<sup>20</sup> Den här datorn i proffskategori levererar toppprestanda i allt från 3D-design till maskininlärning så att ni kan arbeta ostört.

## Bli som ett med arbetsuppgiften

Få exakta färger och en uppdateringsfrekvens på 120 Hz på en HP DreamColor-skärm med sidförhållandet 16:10<sup>2</sup> eller välj en OLED-skärm för absoluta svarta och extrema vita nyanser.<sup>2</sup> Anpassa tangentbordets belysning och markera snabbtangenter med RGB LED-bakgrundsbelysning per tangent.<sup>3</sup>

## Skapa och samarbeta från var som helst

Ta vara på inspirationen var som helst med en tunn och lätt bärbar dator som har prestanda nog att köra vilket program som helst på språng. Arbeta och samarbeta effektivt med ett batteri som varar, AI-brusreducering<sup>5</sup> och Wi-Fi 6E.<sup>6</sup>

## En bärbar arbetsdator som går att spela på

Upplev snabbt och smidigt spelande med en NVIDIA RTX™-grafikprocessor i proffskategori eller GeForce RTX™.<sup>2</sup> Framhäv favorittangenter och skapa anpassade tangentkartor med Z Light Space-programmet<sup>7</sup> och ett tangentbord med RGB LED-bakgrundsbelysning per tangent.<sup>8</sup>



# HP ZBook Studio 16 tum G10 Mobile Workstation PC



## Windows 11

Arbeta utan att kompromissa med prestandan med Windows 11<sup>8</sup> tillsammans med HPs samarbets- och säkerhetsteknik.<sup>24</sup>

## Intel® Core™ -processor

Ta multitasking och produktivitet till nästa nivå med upp till Intel vPro® med 13 generationens Intel® Core™ i9-processor<sup>1,2,9</sup> som är designad för att hantera komplexa och multitrådade program.

## NVIDIA®-grafik

Med en upp till NVIDIA RTX™ 40000 Ada-grafikprocessor för bärbar dator eller GeForce RTX™ 4080-grafikprocessor för bärbar dator kan ni öka renderingen, grafiken och bearbeta arbetsflöden för att låsa upp nya nivåer av produktivitet.<sup>2</sup>

## Blixtsnabb lagring

Utför enkelt flera uppgifter samtidigt och slipp externa enheter tack vare upp till 4 TB PCIe Gen4 NVMe-lagring<sup>10,11</sup>

## Stora minneskonfigurationer

Snabbare arbetsflöde. Klara snabbt av alla projekt med upp till 64 GB RAM<sup>12</sup> för snabb rendering, redigering och visuella effekter.

## HP DreamColor-bildskärm

Lita på det som visas med en HP DreamColor-skärm (tillval) med 100 % DCI-P3-färgskala och en uppdateringsfrekvens på 120 Hz för smidiga rörelser i höghastighetsvideor.<sup>2,21</sup>

## Z Command-tangentbord

Är ni vana vid Mac? Välj Z Command-tangentbordet, som speglar en Mac-dators layout, för en sömlös växling.<sup>13</sup>

## Z Light Space

Med programvaran Z Light Space<sup>7</sup> kan ni anpassa tangentbordsbelysningen med RGB LED-bakgrundsbelysning per tangent.<sup>8</sup> För vanliga programvaruappar, som Adobe Photoshop, AutoCAD eller SOLIDWORKS<sup>14</sup> kan ni använda förladdade färgkartor eller skapa egna.

## Enkel batterihantering

Hantera och övervaka batteriets prestanda och tillstånd samt anpassa laddningsalternativ med den lätthanterliga HP Power Manager-kontrollpanelen.<sup>23</sup>

## HP Vaporforce Thermals

Behåll kylan under alla arbetsuppgifter med HP Vaporforce Thermals,<sup>16</sup> med krökta metallblad som skyddar en workstation från överhettning så att ni kan plöja igenom även det tyngsta arbetet med processorns kraft minskar.

## Sidförhållande på 16:10

Ett sidförhållande på 16:10 minskar behovet av att skrolla och 11 % mer innehåll visas vertikalt jämfört med en skärm på 16:9. Se mer av aktiva projekt utan att minimera programmenyer eller verktygsfält.

## HP Context Aware

HP Context Aware tillhandahåller AI-baserad optimering för att maximera prestandan vid skrivbordsarbete, komforten vid arbete i knäet och tillgängligheten när ni arbetar på språng.<sup>17</sup>



# HP ZBook Studio 16 tum G10 Mobile Workstation PC

## Specifikationstabell

<b>Tillgängliga operativsystem</b>	Windows 11 Pro – HP rekommenderar Windows 11 Pro. <sup>1</sup> Windows 11 Home – HP rekommenderar Windows 11 Pro för företag <sup>1</sup> Windows 11 Pro (förinstallerat med nedgradering av Windows 10 Pro) <sup>1,2</sup> Ubuntu 22.04 LTS FreeDOS 3.0
<b>Processorfamilj<sup>2,3,4,5,6,9</sup></b>	13:e generationens Intel® Core™ i9-processor; 13:e generationens Intel® Core™ i7-processor; 13:e generationens Intel® Core™ i5-processor
<b>Tillgängliga processorer<sup>2,3,4,5,6,9</sup></b>	Intel® Core™ i9-13900H (1,9 GHz E-core-basfrekvens, 2,6 GHz P-core-basfrekvens, upp till 4,1 GHz E-core maximal turbofrekvens, upp till 5,4 GHz P-core maximal turbofrekvens, 24 MB L3-cache, 6 P-kärnor och 8 E-kärnor, 20 trådar) med stöd för Intel® vPro® Technology Intel® Core™ i7-13800H (1,8 GHz E-core-basfrekvens, 2,5 GHz P-core-basfrekvens, upp till 4,0 GHz E-core maximal turbofrekvens, upp till 5,2 GHz P-core maximal turbofrekvens, 24 MB L3-cache, 6 P-kärnor och 8 E-kärnor, 20 trådar) med stöd för Intel® vPro® Technology Intel® Core™ i7-13700H (1,8 GHz E-core-basfrekvens, 2,4 GHz P-core-basfrekvens, upp till 3,7 GHz E-core maximal turbofrekvens, upp till 5,0 GHz P-core maximal turbofrekvens, 24 MB L3-cache, 6 P-kärnor och 8 E-kärnor, 20 trådar) Intel® Core™ i5-13600H (3,6 GHz E-core maximal turbofrekvens, upp till 4,8 GHz P-core maximal turbofrekvens, 18 MB L3-cache, 4 P-kärnor och 8 E-kärnor, 16 trådar) med stöd för Intel® vPro® Technology
<b>Maximalt minne</b>	64 GB DDR5-4800 ej-ECC SODIMM; 64 GB DDR5-5600 ej-ECC SODIMM <sup>11</sup> Minnet är av typen SODIMM. Stöd för dubbelkanalsminne.
<b>Minnesplatser</b>	2 SODIMM; stöd för dubbla kanaler
<b>Intern lagring</b>	512 GB upp till 4 TB PCIe® Gen4 x4 NVMe™ M.2 SSD <sup>10</sup> 512 GB upp till 1 TB PCIe® NVMe™ M.2 SED SSD-enhet <sup>10</sup>
<b>Maximal lagringskapacitet</b>	Upp till 4 TB
<b>Bildskärmsstorlek (diagonalt)</b>	16"
<b>Bildskärmens storlek (diagonalt, metriskt)</b>	40,6 cm (16 tum)
<b>Bildskärm</b>	16 tum (40,6 cm) antireflexbehandlad WQXGA OLED-pekskärm med BrightView, eDP + PSR och mikrokant, 400 cd/m <sup>2</sup> , 100 % DCI-P3 (3840 x 2400); 16 tum (40,6 cm) antireflexbehandlad WUXGA IPS-skärm med eDP + PSR och mikrokant, 500 cd/m <sup>2</sup> , 100 % DCI-P3, HP DreamColor, (3840 x 2400); 16 tum (40,6 cm) antireflexbehandlad WUXGA IPS-skärm med eDP + PSR och mikrokant, 400 cd/m <sup>2</sup> , 100 % sRGB (1920 x 1200) <sup>15,16,27,29</sup>
<b>Tillgänglig grafik</b>	Inbyggd: Intel® Iris® X <sup>e</sup> -grafik <sup>18,20,22</sup> Separat: NVIDIA® GeForce RTX™ 4080 (12 GB GDDR6X dedikerat) NVIDIA® GeForce RTX™ 4070-grafikprocessor för bärbara datorer (8 GB GDDR6 dedikerat) NVIDIA RTX™ 4000 Ada Generation-grafikprocessor för bärbara datorer (12 GB GDDR6 dedikerat) NVIDIA RTX™ 3000 Ada Generation-grafikprocessor för bärbara datorer (8 GB GDDR6 dedikerat) NVIDIA RTX™ 2000 Ada Generation-grafikprocessor för bärbara datorer (8 GB GDDR6 dedikerat) NVIDIA RTX™ A1000-grafikprocessor för bärbara datorer (6 GB GDDR6 dedikerat) <sup>12,18,22,32</sup>
<b>Ljud</b>	Ljud från Bang & Olufsen, fyra stereohögtalare (2 diskantelement och 2 bashögtalare (quad)), två övre digitala dubbla mikrofonuppsättningar, funktionstangenter för att höja och sänka volymen, kombinerat uttag för hörlurar/mikrofon och HD-ljud med 200 Hz bas (roll off)
<b>Minneskortsenhet <sup>59</sup></b>	1 mediekortläsare microSD 7.1
<b>Portar och anslutningar</b>	Vänster sida: 1 strömuttag; 1 kombinerat uttag för hörlurar/mikrofon; 2 Thunderbolt™ 4 med USB4™ Type-C® 40 Gbit/s överföringshastighet (USB Power Delivery, DisplayPort™ 1.4 och HP Sleep and Charge) <sup>12</sup> ; Höger sida: 1 Super Speed USB Type-A 5 Gbit/s överföringshastighet 1 SuperSpeed USB Type-C® 10 Gbit/s överföringshastighet (USB Power Delivery, DisplayPort™ 1.4) <sup>12</sup>



# HP ZBook Studio 16 tum G10 Mobile Workstation PC

## Specifikationstabell

<b>Tangentbord</b>	HP Premium Quiet-tangentbord – spilltåligt, bakgrundsbelyst och fullstort tangentbord med avrinning samt DuraKeys; HP RGB-tangentbord – fullstort och bakgrundsbelyst RGB-tangentbord per tangent; HP RGB Z Command-tangentbord – spilltåligt, bakgrundsbelyst och fullstort tangentbord med avrinning samt DuraKeys <sup>24</sup>
<b>Mus</b>	Styrplatta med bildsensor som har stöd för multigester och -tryckningar
<b>Kommunikation</b>	WLAN: Intel® Wi-Fi 6E AX211 (2x2) och Bluetooth® 5.3 trådlöst kort, vPro®; Intel® Wi-Fi 6E AX211 (2x2) och Bluetooth® 5.3 trådlöst kort, icke-vPro® <sup>14</sup> ;
<b>Kamera</b>	720p HD IR-kamera <sup>16,17</sup>
<b>Programvara</b> <sup>21,25,28,30,31,33,51,52</sup>	Bing-sökning för IE11 HP Hotkey Support HP Noise Cancellation-programvara HP Performance Advisor HP Support Assistant Inbyggt stöd för Miracast HP Connection Optimizer myHP HP Privacy Settings Data Science Stack HP Easy Clean HP PC Hardware Diagnostics Molnåterställningsklient för Windows 10 HP Z Light Space HP-programvara för kamera och superupplösning HP Services Scan Microsoft 365 och Office (säljs separat och internetåtkomst krävs för aktivering) HP Presence
<b>Tillgänglig programvara</b>	HP Smart Support <sup>19</sup>
<b>Säkerhetshantering</b> 8,34,35,37,38,39,43,49	Absolute Persistence-modul HP Credential Manager HP Autentisering vid start Master Boot Record Security Autentisering före start Windows Defender HP Manageability Integration Kit HP BIOSphere Gen6 HP Sure Start Gen6 HP Sure Admin HP Image Assistant Plats för Nano-säkerhetslås HP Image Assistant Gen4.6 HP Client Security Manager Gen7 Trusted Platform Module (TPM) 2.0 sekretesstangent HP Tamper Lock (utvalda modeller)
<b>Licenser för säkerhetsprogramvara</b>	HP Wolf Pro Security Edition <sup>56</sup>
<b>Fingeravtrycksläsare</b>	Fingeravtryckssensor (utvalda modeller)
<b>Administrationsfunktioner</b>	HP Power Manager <sup>13</sup>
<b>Strömförsörjning</b>	HP Slim Smart 150 W extern nätadapter; HP Slim Smart 200 W extern nätadapter <sup>48</sup>
<b>Batterityp</b>	HP-batteri med lång livslängd, 6 celler och 86 Wh litiumjonpolymer <sup>26,47</sup>
<b>Batteriladdningstid</b>	Stöd för snabb batteriladdning: uppskattningsvis 50 % på 30 minuter
<b>Ytermått</b>	35,6 x 24,2 x 1,9 cm (utan pekskärm); 35,6 x 24,2 x 1,8 cm (med pekskärm); 552 x 69 x 345 mm (Package)
<b>Vikt</b>	Från 1,73 kg; (Vikten varierar beroende på konfiguration och komponenter.)
<b>Miljöcertifikat</b>	EPEAT® Gold-registrerad i USA <sup>45</sup>
<b>Specifikationer för hållbar inverkan</b>	Låg halogenhalt <sup>46</sup>
<b>Garanti</b>	1 års (1/1/0) begränsad garanti inklusive 1 års garanti avseende material och arbete. Ingen reparation på plats. Villkoren kan variera mellan olika länder. Vissa restriktioner och undantag gäller.



# HP ZBook Studio 16 tum G10 Mobile Workstation PC

## Tillbehör och tjänster (ingår ej)

---

### HP Nano vajerlås med nyckel



Lås fast din bärbara dator eller platta på kontoret eller en offentlig plats genom att förankra den vid ett fast föremål med HP Nano-vajerlåset med nyckel och tunn profil.  
**Produktnummer: 1AJ39AA**

### HP 935 Creator trådlös mus



Upplev smidig och oavbruten kreativitet med en mus som är tillverkad för att skapa. Maximera kreativiteten med programmerbara knappar, ergonomisk design och batteritid som varar i upp till 12 veckor<sup>1</sup>. Förbättra den kreativa processen genom att parkoppla med upp till tre enheter och upplev friheten i att arbeta på vilken yta som helst med en sensor som fungerar på glas.  
**Produktnummer: 1D0K8AA**

### HP Renew Business 17,3 tum ryggsäck för bärbar dator



Denna ryggsäck skyddar er bärbara dator och erbjuder sinnesro då den samtidigt är miljövänlig. Renew Business 17,3 tum ryggsäck för bärbar dator är designad för att hålla en bärbara dator skyddad och tillbehör organiserade och använder miljövänliga och hållbara material som är enkla att rengöra samt erbjuder komfort.  
**Produktnummer: 3E2U5AA**

### HP 975 trådlöst tangentbord med dubbla lägen



Nu kan ni anpassa tangentbordet fullt ut medan ni tar del av en förhöjd skrivupplevelse. Allt tack vare anslutningsmöjligheterna för upp till tre enheter antingen via Bluetooth® eller USB-A. Vi har också inkluderat många nödvändiga funktioner såsom bekväma, tysta och mjuka returknappar, varav över 20 kan programmeras med genvägar, kontrollerbar smart bakgrundsbelysning och ett uppladdningsbart batteri med lång livslängd.  
**Produktnummer: 3Z726AA**



# HP ZBook Studio 16 tum G10 Mobile Workstation PC

## Fotnoter om meddelandetjänster

- Tekniker med fler kärniga processorer har utformats för att förbättra prestandan hos vissa programvaror. Det är inte säkert att alla kunder eller program kan dra nytta av denna teknik. Prestanda och klockfrekvens varierar beroende på programbelastning samt hårdvara- och programvarukonfigurationer. Intels numrering, varumärken och/eller beteckningar är inte ett mått på högre prestanda.
- Tillvalsfunktion som måste konfigureras vid köptillfället.
- RGB-tangentbord är ett tillval som måste konfigureras vid köptillfället. Tillgängligt i USA, Storbritannien, Tyskland och Frankrike.
- Batterietiden varierar beroende på produktmodell, konfiguration, inlästa program, funktioner, användning, trådlös funktion och energihanteringsinställningar. Batteriets maximala kapacitet minskar naturligt med tid och användning. Mer information om MobileMark18-batteritesten finns på <https://bpco.com/products/mobilemark-2018/>
- AI-brusreducering levereras smart automatiskt via Windows Update eller kan laddas ned från <https://support.hp.com/us-en/drivers> när det är tillgängligt. Kräver Windows 10 eller senare, kompatibilitet med interna datorhögtalare, mikrofon och analog headset. Inställningen för DNN-brusreducering kan konfigureras via applikationen HP Audio Control.
- Wi-Fi 6E är en tillvalsfunktion som måste konfigureras vid köptillfället. Wi-Fi 6E kräver en Wi-Fi 6E-router, som säljs separat, för att fungera i 6 GHz-bandet. Tillgången på trådlösa åtkomstpunkter som är tillgängliga för allmänheten är begränsad. Wi-Fi 6E är bakåtkompatibelt med tidigare 802.11-specifikationer. Är tillgängligt i länder där Wi-Fi 6E stöds.
- Z Light Space kräver Windows 10 eller senare.
- RGB-tangentbord är en konfigurierbar tillvalsfunktion. Endast tillgängligt i USA, Storbritannien, Tyskland och Frankrike.
- MIL-STD-testerna är inte avsedda att påvisa lämplighet för avtal med USA:s försvarsdepartement eller för militärt bruk. Testresultaten innebär ingen garanti för framtida prestanda under dessa testförhållanden. Vid oavsiktliga skador eller skador under MIL-STD-testförhållanden krävs HP Care Pack-tillvalet som ger skydd mot oavsiktliga skador.
- 64 GB minne är ett tillval med konfigurierbar funktion.
- Minne är ett tillval med konfigurierbar funktion.
- Alla funktioner är inte tillgängliga i alla utgåvor eller versioner av Windows. För att maximera nyttan av funktionerna i Windows kan systemen behöva uppgraderas och/eller kan det krävas separat inköpt hårdvara, drivrutiner, programvara eller en BIOS-uppdatering. Windows uppdateras och aktiveras automatiskt. Höghastighetsinternet och Microsoft-konto krävs. Avgifter från internetleverantören kan tillkomma och ytterligare krav kan tillkomma längre fram för uppdateringar. Se <http://www.windows.com>.
- För full Intel® vPro®-funktionalitet krävs Windows 10 Pro 64-bitars, en processor med vPro som stöds, vPro-aktiverad chippuppsättning, vPro-aktiverat trådbundet LAN och/eller WLAN-kort och TPM 2.0. Vissa funktioner kräver ytterligare programvara från tredje part för att kunna köras. Se <http://intel.com/vpro>.
- För lagringsenheter är 1 GB = 1 miljard byte. 1 TB = 1 biljon byte. Den faktiska kapacitet som formateras är lägre. Upp till 35 GB (för Windows) är reserverat för programvara för systeminställning.
- Tillval eller konfigurierbar funktion.
- Upp till 64 GB minne är ett tillval med konfigurierbar funktion.
- Z Command-tangentbord är ett tillval. Endast tillgängligt med RGB-tangentbord och i USA, Storbritannien, Tyskland och Frankrike.
- Programvara säljs separat
- Gäller för HP-datorer, workstations och skärmar tillverkade efter januari 2019. Baserat på de flesta Gold- och Silver-EPEAT®-registreringsdata som uppnår alla nödvändiga kriterier och uppnår 50–74 % av ytterligare poäng för EPEAT® Silver och 75–100 % av ytterligare poäng för EPEAT® Gold enligt IEEE 1680.1-2018 EPEAT®. Status varierar per land. Gå till [www.epeat.net](http://www.epeat.net) för mer information.
- HP:s påpassade ångkammare (HP Vaporforce) är endast tillgänglig på konfigureringar med grafikprocessor NVIDIA RTX™ A3000 för bärbar dator och högre GFX.
- HP Context Aware kräver Windows 10 eller högre och en Intel-processor.
- Tester är inte avsedda att påvisa lämplighet enligt avtalskrav för USA:s försvarsdepartement eller för militärt bruk. Testresultaten innebär ingen garanti för framtida prestanda under dessa testförhållanden. Oavsiktliga skador kräver ett HP Care Pack (tillval) för skydd mot oavsiktliga skador.
- Alla uppgifter motsvarar de normala specifikationerna som anges av HP:s komponenttillverkare; faktisk prestanda kan vara högre eller lägre.
- HP Power Manager kräver Windows 10 och senare och kan laddas ned från Microsoft Store.
- HP conferencing features require Windows and the latest myHP app, available over the air or for download via sofaq on the HP Support website. Planned availability in spring 2023.

## Fotnoter med tekniska specifikationer

- Alla funktioner är inte tillgängliga i alla utgåvor eller versioner av Windows. För att maximera nyttan av funktionerna i Windows kan systemen behöva uppgraderas och/eller kan det krävas separat inköpt hårdvara, drivrutiner, programvara eller en BIOS-uppdatering. Windows uppdateras och aktiveras automatiskt. Höghastighetsinternet och Microsoft-konto krävs. Avgifter från internetleverantören kan tillkomma och ytterligare krav kan tillkomma längre fram för uppdateringar. Se <http://www.windows.com>.
- Detta system är förstärkta med programvaran Windows 10 Pro och levereras även med licens för programvara Windows 11 Pro samt för återställningsprogramvara. Bara en version av Windows kan användas i taget. För att växla mellan versionerna måste den ena versionen först avinstalleras innan den andra installeras. Säkerhetskopiera alla data (filer, foto osv.) före avinstallering och installation av operativsystem för att undvika att data går förlorade.
- Processorhastigheten anger maximalt prestandaläge; processorerna körs med lägre hastighet i läget för batterioptimering.
- Intel® Turbo Boost-prestandan varierar beroende på hårdvara, programvara samt övergripande systemkonfiguration. Mer information finns på <http://www.intel.com/technology/turboboost>.
- I enlighet med Microsofts supportpolicy stöder HP inte operativsystemen Windows 8 eller Windows 7 på produkter som konfigureras med 7:e generationens Intel- och AMD-processorer och senare och tillhandahåller heller inga drivrutiner för Windows 8 eller Windows 7 på <http://www.support.hp.com>
- Intel vPro® kräver Windows 10 Pro 64-bitars eller senare, en processor med stöd för vPro, vPro-kompatibel chippuppsättning, vPro-aktiverat trådat LAN och/eller Wi-Fi 6E WLAN och TPM 2.0. Vissa funktioner kräver ytterligare programvara från tredje part för att kunna köras. Funktionerna i vPro® Essentials och Enterprise varierar. Se <http://intel.com/vpro>
- HP Tamper Lock är en tillvalsfunktion som måste konfigureras vid fabriken och kräver ett administratörslösenord innan den kan användas.
- Den fler kärniga tekniken har utvecklats för att förbättra prestandan hos vissa program. Det är inte säkert att alla kunder eller program kan dra nytta av denna teknik. Prestanda och klockfrekvens varierar beroende på programbelastning samt hårdvara- och programvarukonfigurationer. Intels numrering, varumärken och/eller beteckningar är inte ett mått på högre prestanda.
- För lagringsenheter är 1 GB = 1 miljard byte. 1 TB = 1 biljon byte. Den faktiska kapacitet som formateras är lägre. Upp till 35 GB (för Windows) är reserverat för programvara för systeminställning.
- Vi rekommenderar minnen från HP för att säkerställa kompatibilitet, då vissa minnesmoduler från tredje part inte följer branschstandard. Om minnen med olika hastigheter kombineras arbetar systemet med den lägre minnehastigheten.
- Multi-Function USB-C-portar fungerar med dedikerade grafikkort och Intel(r) Iris Xe-grafik. Obs: För dedikerade grafikkort från Nvidia kan den ha stöd för HDMI 2.1 utom grafikort i produktfamiljen QN20-P1 (stöd för HDMI 2.0).

- Hantera och övervaka batteriets prestanda och tillstånd och anpassa laddningsalternativ med den lätthanterliga HP Power Manager-kontrollpanelen.
- Wi-Fi 6E kräver en Wi-Fi 6E-router, som säljs separat, för att fungera med band på 6 GHz. Tillgängligheten till offentliga trådlösa åtkomstpunkter är begränsad. Wi-Fi 6E är bakåtkompatibelt med tidigare 802.11-specifikationer. Och är tillgängligt i länder där Wi-Fi 6E stöds.
- För visning av UHD-bilder måste innehåll vara i UHD.
- För visning av HD-bilder måste innehåll vara i HD.
- Windows Hello ansiktsautentisering använder en kamera som särskilt konfigurerats för nära infraröd (IR) teknik för att verifiera och låsa upp Windows-enheter samt Microsoft Passport.
- Både UMA- och dedikerade konfigurationer har stöd för fyra oberoende bildskärmar (både Intel- och NVIDIA-grafikkort, UMA/DIS-läget måste ha locket stängt. I annat fall stöds endast maximalt tre externa bildskärmar. Max. upplösning = 8K @ 60 Hz (minDP) 4K @ 60 Hz (utmatningsport med Type-C med en C-till-DP-adaptar av Type-C), 4K @ 60 Hz (utmatningsport med Type-C-till-DP-adaptar) eller 4K @ 60 Hz (DP1) och 2,5K @ 60 Hz (DP2) och FHD (VGA) ELLER 4K @ 60 Hz (en DP-port) och 4K @ 60 Hz (utmatningsport med Type-C-till-DP-adaptar).
- HP Smart Support samlar automatiskt in den telemetri som krävs vid den första starten av produkten för att ge konfigurationsdata och statusinsikter på enhetsnivå och är förstärkta för vissa produkter via HP Factory Configuration Services; alternativt kan det laddas ned. Mer information om hur HP Smart Support aktiveras eller laddas ned finns på <http://www.hp.com/smart-support>.
- Delat videominne (UMA) använder en del av det totala systemminnet för videoprestanda. Systemminne som är dedikerat för videoprestanda är inte tillgängligt för annan användning av andra program.
- HP Services Scan kan erhållas via Windows Update på utvalda produkter, och kontrollerar rättigheten på varje hårdvaruenhet för att avgöra om en HP TechPulse-aktiverad tjänst har köpts. Tillämplig programvara laddas sedan ned automatiskt. HP TechPulse är en telemetri- och analysplattform som ger viktiga data om enheter och program. Fullständiga systemkrav eller möjlighet att avaktivera funktionen finns på <http://www.hpdaas.com/requirements>. Ej tillämpligt i Kina.
- GPU-konfigurationer kan vara begränsade till specifika GPU/minneskonfigurationer
- HP RGB Z Command-tangentbord är endast tillgängligt i USA, Storbritannien, Frankrike och Tyskland. Ej tillgängligt med sekretesspanelen.
- Data Science Stack är endast tillgänglig på vissa produkter.
- Batteriets faktiska wattimmar (Wh) varierar per designad kapacitet. Batterikapaciteten minskar naturligt med förvaringstid, tid över lag, användning, miljö, temperatur, systemkonfiguration, laddade program, funktioner, energihanteringsinställningar och andra faktorer.
- Bildskärmsalternativen kan vara begränsade till specifika CPU/GPU-konfigurationer.
- HP Z Justutrymme är ett tillval, kräver Windows 10 eller senare och måste konfigureras vid maskinvaruköpp.
- Upplösningen är beroende av skärmens kapacitet och inställningarna för upplösning och färgdjup.
- Tillgänglig på utvalda HP-datorer med Windows 10 och senare och Intel-processorer.
- Miracast är en trådlös teknik som datorn kan använda för att projicera skärmen på TV-apparater, projektorer och för streaming av mediespelare som också stöder Miracast. Det går även att använda Miracast för att dela det som görs på datorn och visa det som ett bildspel. Mer information finns på <http://windows.microsoft.com/en-us/windows-8/project-wireless-screen-miracast>
- Andra NVIDIA dGPU-enheter: Har stöd för HD-avkodning, DX12, HDMI 2.1, mDP 1.4, HDCP 2.3 via DP upp till 5K @ 60 Hz (utan DSC) eller 8K @ 60 Hz (med DSC och kräver 2 bildskärmshuvuden) och via HDMI upp till 8K @ 60 Hz (med DSC och kräver 2 bildskärmshuvuden)
- HP Connection Optimizer kräver Windows 10.
- HP BIOSphere Gen6-funktioner kan variera beroende på plattform och konfiguration.
- Absolute-extern levereras i inaktivt läge och aktiveras när kunderna köper och aktiverar ett abonnemang. Abonnemang kan köpas för perioder på flera år. Tjänsten är begränsad. Kontakta Absolute för att kontrollera tillgängligheten utanför USA. Absolute Recovery Guarantee är en begränsad garanti. Särskilda villkor gäller. Fullständig information finns på <http://www.absolute.com/company/legal/agreements/computrace-agreement>. Data Delete är en tillvalstjänst som tillhandahålls av Absolute Software. Om tjänsten utnyttjas är Recovery Guarantee ogiltig. För att kunna använda Data Delete-tjänsten måste kunderna först underteckna ett avtal om förhånds godkännande och antingen få en PIN-kod eller köpa en eller flera RSA SecurID-tokens av Absolute Software.
- HP Manageability Integration Kit kan hämtas från <http://www.hp.com/go/clientmanagement>.
- Säkerhetslåset för säkerhetsluttag säljs separat.
- HP Client Security Manager Gen7 kräver Windows och är tillgängligt på utvalda HP Elite- och Pro-datorer.
- HP Sure Start Gen6 är tillgängligt på utvalda HP-datorer.
- Baserat på US EPEAT®-registrering enligt IEEE 1680.1-2018 EPEAT®. EPEAT®-statusen varierar per land. Besök [www.epeat.net](http://www.epeat.net) för mer information.
- Externa nättaggregat, strömkablar, kablar och kringutrustning har inte låg halogenhalt. Servicedelar som införskaffas efter köpet kanske inte har låg halogenhalt.
- HP Fast Charge laddar batteriet upp till 50 % på 30 minuter när systemet är avstängt eller i vänteläge. En strömadapter med kapacitet på minst 65 watt krävs. När laddningen har nått 50 % återgår den till det normala. Laddningstiden kan variera +/-10 % beroende på systemtolerans.
- 150 W nätadapter finns inte tillgänglig för konfigurationer med Nvidia RTX™-grafik.
- HP Sure Admin kräver Windows 10 eller senare, HP BIOS, HP Manageability Integration Kit från <http://www.hp.com/go/clientmanagement> och appen HP Sure Admin Local Access Authenticator från Android- eller Apple-butiken.
- HP Easy Clean kräver Windows 10 RS3 och inaktiverar enbart tangentbord, pekskärm och styrplatta. Portarna är inte inaktiverade. Se användarhandboken för rengöring.
- Utvalda HP-produkter är förstärkta med HP Presence. Funktionerna varierar beroende på plattform. För HP-konferenser måste du ha Windows och den senaste MyHP-appen, tillgängliga online eller för nedladdning via sofaq på HP:s supportwebbplats. Planeras bli tillgänglig under våren 2023.
- HP Wolf Pro Security Edition (inklusive HP Sure Click Pro och HP Sure Sense Pro) finns förstärkta på utvalda produkter och, beroende på vilken HP-produkt som köps, inkluderas en betal licens på 1 år eller 3 år. Programvaran HP Wolf Pro Security Edition är licensierad enligt licensvillkoren i programvaran HP Wolf Security – licensavtal för slutanvändare (EULA) som finns på [https://support.hp.com/us-en/document/ish\\_3875769-3873014-16](https://support.hp.com/us-en/document/ish_3875769-3873014-16) och modifieras enligt följande: 7. Tidperiod. Om licensen inte sågs upp tidigare i enlighet med villkoren i detta EULA träder licensen för HP Wolf Pro Security Edition (HP Sure Sense Pro och HP Sure Click Pro) i kraft vid aktiveringen och fortsätter under tolv (12) eller trettiosex (36) månader därefter ("ursprungliga tidsperioden"). I slutet av den ursprungliga tidsperioden kan ni antingen (a) köpa en förnyad licens för HP Wolf Pro Security Edition från HP.com, HP Sales eller en HP Channel-partner eller (b) fortsätta att använda standardversionerna av HP Sure Click och HP Sure Sense utan extra kostnad och utan framtida programuppdateringar eller HP-support.
- MicroSD 7.1-medieläsare har stöd för SD 4.0-kort i SD 3.0-hastigheter med valfri SD 7.0-värd. Tillgängligheten till SD 7.0-kort förväntas senare under 2022.

## Registrera dig för att få uppdateringar [hp.com/go/getupdated](http://hp.com/go/getupdated)

© Copyright 2023 HP Development Company, L.P. Informationen i detta dokument kan komma att ändras utan föregående meddelande. De enda garantier som gäller för produkter och tjänster från HP beskrivs i de uttryckliga garantier som medföljer produkterna och tjänsterna. Ingenting i detta dokument ska tolkas som en ytterligare garanti. HP ansvarar inte för tekniska fel, tryckfel eller utelämnad information i detta dokument.

Intel, Core, Optane, Celeron, Pentium, Iris, XMM and Thunderbolt är varumärken eller registrerade varumärken som tillhör Intel Corporation eller deras dotterbolag i USA och andra länder. AMD, Ryzen, Athlon och Radeon är varumärken som tillhör Advanced Micro Devices, Inc. Bluetooth är ett varumärke som tillhör innehavaren och används av HP Inc. under licens. NVIDIA och GeForce är varumärken och/eller registrerade varumärken som tillhör NVIDIA Corporation i USA och andra länder. USB Type-C® och USB-C® är registrerade varumärken som tillhör USB Implementers forum. DisplayPort™ och DisplayPort™-logotypen är varumärken som ägs av Video Electronics Standards Association (VESA®) i USA och andra länder. McAfee och McAfee LiveSafe är varumärken eller registrerade varumärken som tillhör McAfee LLC i USA och andra länder. ENERGY STAR är ett registrerat varumärke som tillhör U.S. Environmental Protection Agency. Övriga varumärken tillhör sina respektive ägare.

November 2023

--

