



Philips

Monitor LCD com luz de fundo por LED e PowerSensor

- P-line
- 61 cm (24")
- Monitor AMVA Full HD

241P4QPYES/00

Monitor com design sustentável e ecologicamente correto

e PowerSensor que reduz o consumo de energia

O monitor LED AMVA com PowerSensor da Philips é composto por 65% de plásticos reciclados pós-consumo e PVC e é livre de BFR, por isso é ideal para produtividade ecologicamente correta.

Benefícios

Design ecológico sustentável

- O PowerSensor economiza energia em até 80%
- 65% de plásticos reciclados pós-consumo com certificação TCO Edge
- Estrutura isenta de PVC e BFR
- Chave de consumo geral de 0 Watt que reduz a zero o consumo de energia

Desempenho brilhante

- LED AMVA para exibição ampla, alto contraste e imagens nítidas

- O DisplayPort reproduz áudio e vídeo por meio de um único cabo longo
- Caixas acústicas estéreo integradas para conteúdos multimídia

Desenvolvido para pessoas

- SmartErgoBase para ajustes ergonômicos
- Suporte de baixa altura para uma leitura confortável

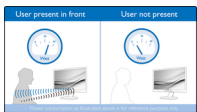
Fácil de usar

- Hub USB com quatro portas para facilitar conexões
- SmartImage com predefinições para aprimoramento de imagens

PHILIPS

Características

PowerSensor



O PowerSensor é um "sensor de presença" integrado que transmite e recebe sinais infravermelhos inofensivos para reconhecer a presença do usuário. Esse recurso reduz automaticamente o brilho do monitor quando o usuário se afasta da mesa do computador, economizando energia em até 80% e prolongando a vida útil do monitor.

Monitor LED AMVA



O monitor LED AMVA da Philips utiliza avançada tecnologia de alinhamento multi-domínio que oferece altas proporções de contraste para imagens mais nítidas e brilhantes. Enquanto os aplicativos padrão de escritório são utilizados com facilidade, esse monitor é perfeito para visualizar fotos, navegar na internet, assistir a filme, jogar e executar aplicativos gráficos mais exigentes. A avançada tecnologia de gerenciamento de pixel oferece um ângulo de exibição extralargo de 178/178 graus, resultando em imagens nítidas até mesmo no modo pivô de 90 graus.

DisplayPort

DisplayPort é uma conexão digital do PC com o monitor que não precisa de conversão. Com recursos superiores ao padrão DVI, essa tecnologia é totalmente compatível com cabos de 15 metros e transferência de dados de 10,8 GB/segundo. Com alto desempenho e sem latência, o DisplayPort oferece taxas de geração de imagens e atualização mais rápidas, tornando esse recurso a melhor opção não apenas para uso geral em escritórios e residências, mas também para jogos, filmes, edição de vídeo e muito mais. O DisplayPort também oferece interoperabilidade por meio de diversos adaptadores.

SmartErgoBase



SmartErgoBase é uma base para monitor que oferece praticidade e conforto graças à organização dos cabos e ao monitor ergonômico. Os ajustes ergonômicos de altura, articulação, inclinação e ângulos de rotação proporcionam total conforto para que você possa relaxar depois de um longo e cansativo dia de trabalho. A organização reduz o emaranhado dos cabos, mantendo o ambiente de trabalho organizado e profissional.

Hub USB 2.0 com quatro portas

Com o hub USB e o recurso Plug and Play, o usuário pode conectar com total praticidade aparelhos multimídia, como dispositivo de memória USB, câmera, HD portátil, webcam, PDA, impressora e muitos outros, que tenham uma conexão USB disponível. A porta USB 2.0 no monitor permite a transmissão de sinais USB 2.0 para o computador. Observe que muitos dispositivos, como

câmeras e HDs, precisam ser ligados de modo independente, pois requerem mais energia do que a porta USB do monitor pode fornecer.

Suporte de baixa altura para mesa



Grças à tecnologia avançada SmartErgoBase, o monitor Philips pode ser abaixado ao nível da mesa para um ângulo de visão mais confortável. O suporte de baixa altura para mesa é a solução perfeita para aqueles que usam óculos com lentes bifocais, trifocais ou progressivas para trabalhar com o computador. Além disso, o suporte também permite deixar o monitor à altura desejada para obter o melhor ângulo de exibição, ajudando a reduzir o cansaço e o esforço.

SmartImage



SmartImage é uma tecnologia exclusiva e inovadora da Philips que analisa o conteúdo exibido na tela e otimiza a qualidade de exibição. A interface fácil de usar permite selecionar vários modos, como Office, Image, Entertainment, Economy, etc., de acordo com o aplicativo em uso. Com base na seleção feita, o SmartImage otimiza de maneira dinâmica o contraste, a saturação de cores e a nitidez de imagens e vídeos para a melhor qualidade de exibição. O modo Economy oferece a maior economia de energia. Tudo em tempo real, ao pressionar um único botão!

TCO Edge

A certificação TCO Edge é concedida aos produtos que se destacam entre os demais considerados ecologicamente corretos. Dentre os requisitos padrão para obter a certificação TCO, é necessário que o produto seja composto por no mínimo 65% de plásticos reciclados pós-consumo, seja econômico, utilize o mínimo de materiais prejudiciais, tenha uma embalagem 100% reciclável e seja projetado para fácil reciclagem, dentre outros requisitos. O monitor Philips é um produto que dispõe de tecnologia inovadora ideal para qualquer setor de informática, favorecendo suas necessidades e as do planeta, além de tornar o seu ambiente mais ecologicamente correto!

Caixas acústicas estéreo integradas

Um par de caixas acústicas estéreo de alta qualidade integrado a um aparelho de exibição. Ele pode ser visível na parte frontal ou invisível voltada para o chão, parte superior, traseira, etc., dependendo do modelo e do design.

Estrutura isenta de PVC e BFR

A estrutura deste monitor Philips é isenta de retardadores de chamas bromados e cloreto de polivinil (isenta de PVC e BFR)

Consumo de energia reduzido a 0

Com a chave de desligamento geral de 0 Watt localizada na parte posterior, você pode interromper completamente o fornecimento de energia do monitor. Isso reduzirá a zero o consumo de energia e a emissão de carbono

Especificações

Nota: este é um folheto de pré-venda. Os conteúdos deste folheto contém informações atualizadas para o país mencionado acima. Os conteúdos estão sujeitos a alterações sem aviso prévio. A Philips não aceita nenhuma responsabilidade com relação aos conteúdos desse folheto.

Imagem/tela

Tela LCD	LCD AMVA
Tipo de iluminação traseira	Sistema W-LED
Dimensões do painel	24 pol / 61 cm

Área de exibição de alto desempenho	531,4 (H) x 298,9 (V)
Proporção da imagem	16:9
Ótima resolução	1920 x 1080 a 60 Hz

Tempo de resposta (típico)	12 ms
SmartResponse (típico)	4 ms (cinza a cinza)*
Brilho	250 cd/m ²
Proporção de contraste (típica)	3.000:1
SmartContrast	20.000.000:1
Pixel pitch	0,276 x 0,276 mm
Ângulo de visão	178° (A) / 178° (V) @ C/R > 10
Aprimoramento de imagens	SmartImage
Cores da tela	16,7 m
Frequência de varredura	30 - 83 kHz (A) / 56 - 75 Hz (V)
sRGB	SIM

Conectividade

Entrada de sinal	DisplayPort DVI-D (digital, HDCP) VGA (analógica)
USB	4 entradas USB 2.0
Entrada de sincronização	Sincronismo separado Sincronismo ativado, verde
Áudio (entrada/saída)	Entrada de áudio do PC Saída para fone de ouvido

Praticidade

Caixas de som integradas	1,5 W x 2
Praticidade para o usuário	SmartImage Volume PowerSensor Menu Lig/Desl
Software de controle Idiomas do OSD	SmartControl Premium Português (Brasil) Tcheco Holandês Português Finlandês Francês Alemão Grego Húngaro Italiano Japonês Coreano Polonês Português Russo Chinês simplificado Espanhol Sueco Chinês tradicional Turco Ucraniano
Outras facilidades	Trava Kensington Instalação padrão VESA (100 x 100 mm)
Compatibilidade Plug and Play	DDC/CI Mac OS X sRGB Windows 8/7/Vista

Base de apoio

Ajuste de altura	130 mm
Articulação	90 graus
Rotação	-65/+65 grau
Inclinação	-5/20 grau

Alimentação

Modo econômico	15 W (típ.)
----------------	-------------

Aparelho ligado	21,3 W (típico) (método de teste EnergyStar 6.0)
Modo de espera	0,1 W
Aparelho desligado	Botão de desligamento geral para consumo de energia
LED de energia	Operação - branco Modo de espera - branco (piscando)
Fonte de alimentação	Embutido 100-240VAC, 50-60Hz

Dimensões

Produto com suporte (altura máx.)	565 x 521 x 220 mm
Produto sem suporte (mm)	565 x 353 x 61 mm
Embalagem em mm (L x A x P)	626 x 422 x 273 mm

Peso

Produto com suporte (kg)	5,30 kg
Produto sem suporte (kg)	3,10 kg
Produto com embalagem (kg)	7,93 kg

Condições de operação

Faixa de temperatura (operação)	0°C a 40°C °C
Faixa de temperatura (armazenamento)	-20°C a 60°C °C
Umidade relativa	20%-80 %
Altitude	Operação: 3.658 m, Não operação: 12.192 m
MTBF	30.000 hora(s)

Sustentabilidade

Meio ambiente e energia	PowerSensor EnergyStar 6.0 EPEAT Gold* TCO Edge RoHS
Embalagem feita de material reciclável	100 %
Plásticos reciclados pós-consumo	65%
Substâncias específicas	Estrutura isenta de PVC/BFR Isento de mercúrio Isento de chumbo

Conformidade e padrões

Aprovações de órgãos reguladores	BSMI Marca CE cETLus FCC Classe B GOST SASO SEMKO TCO 6.0 TUV Ergo TUV/GS WEEE
----------------------------------	--

Gabinete

Bisel frontal	Prata
Tampa traseira	Preta
Base	Preta
Acabamento	Textura

* O EPEAT Gold é válido apenas no local em que a Philips registra o produto. Acesse www.epeat.net para visualizar o status do registro em seu país.
* Tempo de resposta inteligente é o valor ideal de qualquer um dos testes GtG ou GtG (BW).



Dados sujeitos a
alteração
2014, Agosto 21
Version: 4.0.3
EAN: 8712581617851

© 2014 Koninklijke Philips Electronics N.V.
Todos os direitos reservados

As especificações estão sujeitas a alterações sem aviso prévio. As marcas comerciais são propriedade de Koninklijke Philips Electronics NV ou de seus respectivos proprietários.

www.philips.com