



Philips Brilliance
LCD monitör, LED arka
aydınlatma ve
PowerSensor

P Line

61 cm (24 inç)
Full HD AMVA ekran

Brilliance

241P4QPYES



Sürdürülebilir, çevreci tasarımı ekran

PowerSensor ile elektrik faturanızı düşürür

Philips PowerSensor AMVA LED ekran %65 oranında geri dönüştürülmüş plastik ve PVC'den üretilmiştir, BFR içermeyen kasası gerçek anlamda çevre dostudur.

Sürdürülebilir çevreci tasarım

- PowerSensor enerji maliyetlerini %80'e varan oranda azaltır
- 0 watt düğme sayesinde sıfır güç tüketimi
- TCO Edge ile %65 oranında geri dönüştürülmüş plastik
- PVC-BFR içermeyen kasa

Mükemmel performans

- Son derece yüksek kontrastlı, canlı görüntüler için AMVA LED
- DisplayPort ile ses ve görüntü tek bir uzun kablo üzerinde
- Multimedya için dahili stereo hoparlör

Herkes için tasarlandı

- SmartErgoBase, kullanıcı dostu ergonomik ayar yapılmasını sağlar
- Düşük çerçeve-masa yüksekliğiyle maksimum okuma konforu

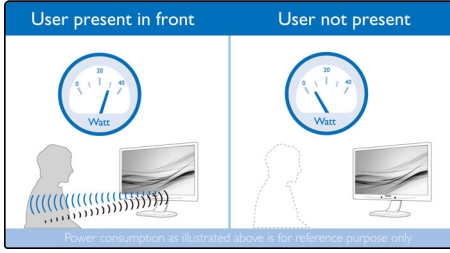
Kullanımı kolay

- SmartImage ile hafızaya alınmış optimum görüntü ayarı
- Kolay bağlantı için 4 portlu USB Hub

PHILIPS

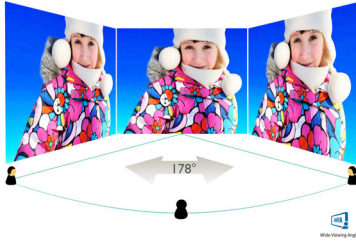
Özellikler

PowerSensor



PowerSensor, zararsız kızılötesi sinyaller alıp vererek kullanıcının bulunup bulunmadığını belirleyen ve kullanıcı bulunmadığında monitör parlaklığını otomatik olarak azaltan, böylece enerji maliyetlerini %80'e varan oranda düşüren ve monitörün kullanım ömrünü artıran dahili bir "insan sensörüdür."

AMVA LED ekran



Philips AMVA LED ekranda kullanılan çok alanlı dikey hizalama teknolojisi, son derece yüksek statik kontrast oranları sayesinde ekstra parlak ve canlı görüntüler sağlar. Standart ofis uygulamalarının kolaylıkla kullanılabilmesinin yanı sıra özellikle fotoğraf, İnternette gezinme, film, oyun ve zorlu grafik uygulamaları için idealdir. Optimize edilmiş piksel yönetim teknolojisi 178/178 derece ekstra geniş seyir açısı sağlayarak 90 derece dönme modunda bile net görüntüler verir.

DisplayPort

DisplayPort, herhangi bir dönüştürme olmaksızın PC'den Monitöre dijital bağlantı sağlar. DVI standardından daha yüksek özellikleriyle 15 metreye kadar olan kabloları ve 10,8 Gbps/sn veri aktarımını destekler. Bu yüksek performans ve sıfır gecikme süresiyle, en hızlı görüntülemeyi ve en yüksek yenileme hızlarını elde edersiniz: DisplayPort sadece genel ofis ve ev kullanımı için değil, zorlu oyunlar ve filmler, video düzenleme ve çok

daha fazlası için de en iyi seçimdir. Çeşitli adaptörlerin kullanımıyla cihazlar arasında uyumluluk da sağlanır.

SmartErgoBase



SmartErgoBase, ergonomik ekran konforu sunan ve kabloların düzenlenmesini sağlayan bir monitör ayağıdır. Ayağın kullanıcı dostu yüksekliği, yana yatma özelliği, eğilme özelliği ve dönme açısı ayarları monitörün yorgun geçen bir günün fiziksel gerginliğini azaltacak ve maksimum konforu sağlayacak şekilde konumlandırılması için ayarlanabilir; kablo düzenleme özelliği kablolardan kaynaklanan dağınıklığı azaltır, çalışma alanını düzenli tutar.

4 Portlu USB 2.0 HUB

USB Hub'ı, kullanıcının USB bellek cihazları, kamera, portatif HDD, Web kamerası, PDA, Yazıcı ve USB bağlantısı bulunan birçok tak ve çalıştır multimedya cihazını kolayca bağlayabilmesini mümkün kılar. Monitörde bulunan pratik USB 2.0 Hub'ı USB 2.0 sinyallerinin bilgisayara aktarılabilmesini sağlar. Kamera veya HDD gibi monitörün USB Hub'ı tarafından sağlanabilecek olandan daha fazla güç gereksinimi olan birçok cihazın ayrıca açılması gerektiğini unutmayın.

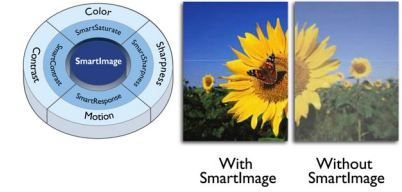
Düşük çerçeve-masa yüksekliği



Gelişmiş SmartErgoBase sayesinde Philips monitörü neredeyse masa seviyesine kadar alçatarak rahat görüş açısı sağlanır. Düşük çerçeve-masa yüksekliği bilgisayarda çalışırken

bifokal, trifokal veya progresif camlı gözlük kullananlar için çok uygundur. Ayrıca boyu farklı uzunluklardaki kullanıcıların uygun açığı ve yüksekliği ayarlamasına imkan vererek yorgunluğu ve gerginliği azaltır.

SmartImage



SmartImage, ekranınızda görüntülenen içeriği analiz ederek size en iyi ekran performansını sunan benzersiz ve öncü bir Philips teknolojisidir. Kullanıcı dostu bu arayüz İş, Fotoğraf, Film, Oyun, Ekonomi gibi çeşitli modlar arasından uygulamaya en uygun olanı seçmenizi sağlar. Yaptığınız seçime bağlı olarak SmartImage; kontrastı, renk doygunluğunu, fotoğraf ve videoların netliğini dinamik olarak optimum hale getirerek mükemmel bir ekran performansı sunar. Ekonomi modu önemli ölçüde enerji tasarrufu sağlar. Tüm bunlar tek bir düğmeyle gerçek zamanlı olarak elinizin altında!

TCO Edge

TCO Edge sertifikası, kullandığımız çevre dostu etiket programlarına kıyasla çevreyi daha çok düşünen ürünlere verilir. Ürün, standart TCO gerekliliklerini yerine getirdiği gibi, %65'i geri dönüştürülmüş plastikten üretilir, enerjiyi verimli kullanır, tehlikeli malzeme kullanımı minimum düzeydedir, ambalajı %100 geri dönüştürülebilir özelliktedir ve kolayca geri dönüştürülebilir şekilde tasarlanmıştır. Bu ICT sınıfının en iyisi, son teknoloji ürünü Philips monitör size pek çok avantaj sunmakla kalmayıp çevrenin korunmasına yardımcı oluyor, size de ürünü gönül rahatlığıyla kullanmak kalıyor!

Dahili stereo hoparlörler

Bir görüntüleme cihazında dahili olarak bulunan yüksek kaliteli bir çift stereo hoparlör. Modele ve tasarıma göre önden görünür veya alttan, üstten, arkadan, vb. görünmez şekilde olabilir.



Teknik Özellikler

Görüntü/Ekran

- LCD panel tipi: AMVA LCD
- Arka aydınlatma tipi: W-LED sistemi
- Panel Boyutu: 61 cm / 24 inç
- Etkin izleme alanı: 531,4 (Y) x 298,9 (D)
- En-boy oranı: 16:9
- Optimum çözünürlük: 60 Hz'de 1920 x 1080
- Tepki süresi (tipik): 4 ms (Griden Griye)*
- Parlaklık: 250 cd/m²
- Kontrast oranı (tipik): 3000:1
- SmartContrast: 20.000.000:1
- Piksel aralığı: 0,276 x 0,276 mm
- İzleme açısı: 178° (Y) / 178° (D), C/R > 10 ise
- Görüntü güçlendirme: SmartImage
- Ekran renkleri: 16,7 M
- Tarama Frekansı: 30 - 83 kHz (Y) / 56 - 75 Hz (D)
- sRGB

Bağlantı

- Sinyal Girişi: DisplayPort, DVI-D (dijital, HDCP), VGA (Analog)
- USB: USB 2.0 x 4
- Sync Girişi: Ayrı Sync, Sync Yeşil
- Ses (Giriş/Çıkış): PC ses girişi, Kulaklık çıkışı

Kullanılabilirlik

- Dahili Hoparlörler: 1,5 Wx2
- Kullanıcı rahatlığı: SmartImage, Ses seviyesi, PowerSensor, Menü, Açık/Kapalı
- Kontrol yazılımı: SmartControl Premium
- OSD Dilleri: Brezilya Portekizcesi, Çekçe, Felemenkçe, İngilizce, Fince, Fransızca, Almanca, Yunanca, Macarca, İtalyanca, Japonca, Korece, Lehçe, Portekizce, Rusça, Basitleştirilmiş Çince, İspanyolca, İsveççe, Klasik Çince, Türkçe, Ukraynaca
- Diğer kolaylıklar: Kensington kilidi, VESA montaj (100x100mm)
- Tak ve Çalıştır Uyumluluğu: DDC CI, Mac OS X, sRGB, Windows 8/7/Vista

Stand

- Yükseklik ayarı: 130 mm
- Rotasyon: 90 derece
- Yana yatma: -65/+65 derece
- Eğilme: -5/20 derece

Güç

- Ekonomik mod: 15 W (tipik)
- Açık modu: 21,3 W (tipik) (EnergyStar 6.0 test yöntemi)
- Bekleme modu: 0,1 W
- Kapalı modu: Zero düğmesiyle sıfır watt
- Güç LED göstergesi: Çalışma - Beyaz, Bekleme modu-Beyaz (yanıp sönen)
- Güç kaynağı: Dahili, 100-240 VAC, 50-60 Hz

Boyutlar

- Standla birlikte ürün (maks. yükseklik): 565 x 521 x 220 mm
- Standsız olarak ürün (mm): 565 x 353 x 61 mm
- mm olarak ambalaj (GxYxD): 626 x 422 x 273 mm

Ağırlık

- Standla birlikte ürün (kg): 5,30 kg
- Standsız olarak ürün (kg): 3,10 kg
- Ambalajla birlikte ürün (kg): 7,93 kg

Çalışma koşulları

- Sıcaklık aralığı (çalışma): 0°C - 40°C °C
- Sıcaklık aralığı (saklama): -20°C - 60°C °C
- Bağıl nem: %20-80 %
- Yükseklik: Çalışma: 3658 m (+12.000 ft), Çalışmama: 12.192 m (+40.000 ft)
- MTBF: 30.000 saat

Sürdürülebilirlik

- Çevre ve enerji: PowerSensor, EnergyStar 6.0, EPEAT Gold*, TCO edge, RoHS
- Geri dönüştürülebilir ambalaj malzemesi: 100 %
- Geri dönüştürülmüş plastik: %65
- Spesifik Maddeler: PVC / BFR içermeyen kasa, Cıva içermez, Kurşunsuz

Uyumluluk ve standartlar

- Yasal Onaylar: BSMI, CE İşareti, cETLus, FCC Sınıf B, GOST, SASO, SEMKO, TCO 6.0, TUV Ergo, TUV/GS, WEEE

Kasa

- Ön çerçeve: Gümüş
- Arka kapak: Siyah
- Ayak: Siyah
- Kaplama: Doku



Yayın tarihi 2017-08-04

Sürüm: 5.0.3

12 NC: 8670 000 80805
EAN: 87 12581 61785 1

© 2017 Koninklijke Philips N.V.
Tüm hakları saklıdır.

Teknik özellikler üzerinde önceden haber vermeden değişiklik yapılabilir Ticari markalar, Koninklijke Philips N.V. şirketi veya ilgili kuruluşlara aittir.

www.philips.com

* EPEAT Gold, sadece Philips ürününün tescil edildiği yerlerde geçerlidir. Ülkenizdeki tescil durumunu öğrenmek için lütfen www.epeat.net adresini ziyaret edin.

* Tepki süresi değeri SmartResponse'a eşittir