



LCD monitör, LED arka aydınlatma ve PowerSensor

- P Line
- 61 cm (24 inç)
- Full HD AMVA ekran

241P4QPYES/00

## Sürdürülebilir, çevreci tasarımı ekran

PowerSensor ile elektrik faturanızı düşürür

Philips PowerSensor AMVA LED ekran %65 oranında geri dönüştürülmüş plastik ve PVC'den üretilmiştir, BFR içermeyen kasası gerçek anlamda çevre dostudur.

### Faydaları

#### Sürdürülebilir çevreci tasarım

- PowerSensor enerji maliyetlerini %80'e varan oranda azaltır
- TCO Edge ile %65 oranında geri dönüştürülmüş plastik
- PVC-BFR içermeyen kasa
- 0 watt düğme sayesinde sıfır güç tüketimi

#### Mükemmel performans

- Son derece yüksek kontrastlı, canlı görüntüler için AMVA LED
- DisplayPort ile ses ve görüntü tek bir uzun kablo üzerinde
- Multimedya için dahili stereo hoparlör

#### Herkes için tasarlandı

- SmartErgoBase, kullanıcı dostu ergonomik ayar yapılmasını sağlar
- Düşük çerçeve-masa yüksekliğiyle maksimum okuma konforu

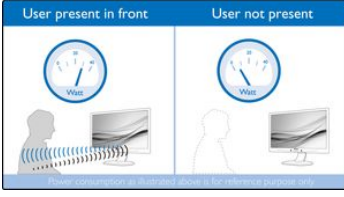
#### Kullanımı kolay

- Kolay bağlantı için 4 portlu USB Hub
- SmartImage ile hafızaya alınmış optimum görüntü ayarı

**PHILIPS**

## Özellikler

### PowerSensor



PowerSensor, zararsız kızılötesi sinyaller alıp vererek kullanıcının bulunup bulunmadığını belirleyen ve kullanıcı bulunmadığında monitör parlaklığını otomatik olarak azaltan, böylece enerji maliyetlerini %80'e varan oranda düşüren ve monitörün kullanım ömrünü artıran dahili bir "insan sensörüdür."

### AMVA LED ekran



Philips AMVA LED ekranda kullanılan çok alanlı dikey hizalama teknolojisi, son derece yüksek statik kontrast oranları sayesinde ekstra parlak ve canlı görüntüler sağlar. Standart ofis uygulamalarının kolaylıkla kullanılabilmesinin yanı sıra özellikle fotoğraf, İnternette gezinme, film, oyun ve zorlu grafik uygulamaları için idealdir. Optimize edilmiş piksel yönetim teknolojisi 178/178 derece ekstra geniş seyir açısı sağlayarak 90 derece dönme modunda bile net görüntüler verir.

### DisplayPort

DisplayPort, herhangi bir dönüştürme olmaksızın PC'den Monitöre dijital bağlantı sağlar. DVI standardından daha yüksek özellikleriyle 15 metreye kadar olan kabloları ve 10,8 Gbps/sn veri aktarımını destekler. Bu yüksek performans ve sıfır gecikme süresiyle, en hızlı görüntülemeyi ve en yüksek yenileme hızlarını elde edersiniz: DisplayPort sadece genel ofis ve ev kullanımı için değil, zorlu oyunlar ve filmler, video düzenleme ve çok daha fazlası için de en iyi seçimdir. Çeşitli adaptörlerin kullanımıyla cihazlar arasında uyumluluk da sağlar.

### SmartErgoBase



SmartErgoBase, ergonomik ekran konforu sunan ve kabloların düzenlenmesini sağlayan bir monitör ayağıdır. Ayağın kullanıcı dostu yüksekliği, yana yatma özelliği, eğilme özelliği ve dönme açısı ayarları monitörün yorgun geçen bir günün fiziksel gerginliğini azaltacak ve maksimum konforu sağlayacak şekilde konumlandırılması için ayarlanabilir; kablo düzenleme özelliği kablolardan kaynaklanan dağınıklığı azaltır, çalışma alanını düzenli tutar.

### 4 Portlu USB 2.0 HUB

USB Hub'ı, kullanıcının USB bellek cihazları, kamera, portatif HDD, Web kamerası, PDA, Yazıcı ve USB bağlantısı bulunan birçok tak ve çalıştır multimedya cihazını kolayca bağlayabilmesini mümkün kılar. Monitörde bulunan pratik USB 2.0 Hub'ı USB 2.0 sinyallerinin bilgisayara aktarılabilmesini sağlar. Kamera veya HDD gibi monitörün USB Hub'ı tarafından sağlanabilecek

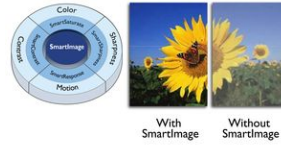
olandan daha fazla güç gereksinimi olan birçok cihazın ayrıca açılması gerektiğini unutmayın.

### Düşük çerçeve-masa yüksekliği



Gelişmiş SmartErgoBase sayesinde Philips monitörü neredeyse masa seviyesine kadar alçaltarak rahat görüş açısı sağlar. Düşük çerçeve-masa yüksekliği bilgisayarda çalışırken bifokal, trifokal veya progresif camlı gözlük kullananlar için çok uygundur. Ayrıca boyu farklı uzunluklardaki kullanıcıların uygun açığı ve yüksekliği ayarlamasına imkan vererek yorgunluğu ve gerginliği azaltır.

### SmartImage



SmartImage, ekranınızda görüntülenen içeriği analiz ederek size en iyi ekran performansını sunan benzersiz ve öncü bir Philips teknolojisidir. Kullanıcı dostu bu arayüz İş, Fotoğraf, Film, Oyun, Ekonomi gibi çeşitli modlar arasından uygulamaya en uygun olanı seçmenizi sağlar. Yaptığınız seçime bağlı olarak SmartImage; kontrastı, renk doygunluğunu, fotoğraf ve videoların netliğini dinamik olarak optimum hale getirerek mükemmel bir ekran performansı sunar. Ekonomi modu önemli ölçüde enerji tasarrufu sağlar. Tüm bunlar tek bir düğmeyle gerçek zamanlı olarak elinizin altında!

### TCO Edge

TCO Edge sertifikası, kullanımdaki çevre dostu etiket programlarına kıyasla çevreyi daha çok düşünen ürünlere verilir. Ürün, standart TCO gerekliliklerini yerine getirdiği gibi, %65'i geri dönüştürülmüş plastikten üretilir, enerjiyi verimli kullanır, tehlikeli malzeme kullanımı minimum düzeydedir, ambalajı %100 geri dönüştürülebilir özelliktedir ve kolayca geri dönüştürülebilir şekilde tasarlanmıştır. Bu ICT sınıfının en iyisi, son teknoloji ürünü Philips monitör size pek çok avantaj sunmakla kalmayıp çevrenin korunmasına yardımcı oluyor, size de ürünü gönül rahatlığıyla kullanmak kalıyor!

### Dahili stereo hoparlörler

Bir görüntüleme cihazında dahili olarak bulunan yüksek kaliteli bir çift stereo hoparlör. Modele ve tasarıma göre önden görünür veya alttan, üstten, arkadan, vb. görünmez şekilde olabilir.

### PVC-BFR içermeyen kasa

Bu Philips monitörün kasası brom bazlı alev geciktirici ve polivinil klorür içermez (PVC-BFR'siz)

### Sıfır güç tüketimi

Monitörün arkasında bulunan 0 watt düğmesine basıldığında monitörün AC güç bağlantısı tamamen kesilir. Böylece güç tüketiminiz sıfıra inerek karbon ayak iziniz daha da azalır.

şartlar

Lütfen bunun bir satış öncesi broşürü olduğunu unutmayın. Bu broşürün içeriği, belirtilen tarih ve yukarıda bahsedilen ülke için geçerli olan en güncel bilgilerimizi içermektedir. Bu broşürün içeriği, önceden bildirilmeksizin değiştirilebilir. Philips, bu broşürün içeriği hakkında hiçbir sorumluluk kabul etmez.

## Görüntü/Ekran

LCD panel tipi	AMVA LCD
Arka aydınlatma tipi	W-LED sistemi
Panel Boyutu	61 cm / 24 inç
Etkin izleme alanı	531,4 (Y) x 298,9 (D)
En-boy oranı	16:9
Optimum çözünürlük	60 Hz'de 1920 x 1080
Tepki süresi (tipik)	4 ms (Griden Griye)*
Parlaklık	250 cd/m <sup>2</sup>
Kontrast oranı (tipik)	3000:1
SmartContrast	20.000.000:1
Piksel aralığı	0,276 x 0,276 mm
İzleme açısı	178° (Y) / 178° (D)
	C/R > 10 ise
Görüntü güçlendirme	SmartImage
Ekran renkleri	16,7 M
Tarama Frekansı	30 - 83 kHz (Y) / 56 - 75 Hz (D)
sRGB	Evet

## Bağlantı

Sinyal Girişi	DisplayPort DVI-D (dijital, HDCP) VGA (Analog)
USB	USB 2.0 x 4
Sync Girişi	Ayrı Sync Sync Yeşil
Ses (Giriş/Çıkış)	PC ses girişi Kulaklık çıkışı

## Kullanılabilirlik

Dahili Hoparlörler	1,5 Wx2
Kullanıcı rahatlığı	SmartImage Ses seviyesi PowerSensor Menü Açık/Kapalı
Kontrol yazılımı	SmartControl Premium
OSD Dilleri	Brezilya Portekizcesi Çekçe Felemenkçe İngilizce Fince Fransızca Almanca Yunanca Macarca İtalyanca Japonca Korece Lehçe Portekizce Rusça Basitleştirilmiş Çince İspanyolca İsveççe Klasik Çince Türkçe Ukraynaca
Diğer kolaylıklar	Kensington kilidi VESA montaj (100x100mm)
Tak ve Çalıştır Uyumluluğu	DDC CI Mac OS X sRGB Windows 8/7/Vista

## Stand

Yükseklik ayarı	130 mm
Rotasyon	90 derece
Yana yatma	-65/+65 derece
Eğilme	-5/20 derece

## Güç

Ekonomik mod	15 W (tipik)
--------------	--------------

Açık modu	21,3 W (tipik) (EnergyStar 6.0 test yöntemi)
Bekleme modu	0,1 W
Kapalı modu	Zero düğmesiyle sıfır watt
Güç LED göstergesi	Çalışma - Beyaz Bekleme modu-Beyaz (yanıp sönen)
Güç kaynağı	Dahili 100-240 VAC, 50-60 Hz

## Boyutlar

Standla birlikte ürün (maks. yükseklik)	565 x 521 x 220 mm
Standsız olarak ürün (mm)	565 x 353 x 61 mm
mm olarak ambalaj (GxYxD)	626 x 422 x 273 mm

## Ağırlık

Standla birlikte ürün (kg)	5,30 kg
Standsız olarak ürün (kg)	3,10 kg
Ambalajla birlikte ürün (kg)	7,93 kg

## Çalışma koşulları

Sıcaklık aralığı (çalışma)	0°C - 40°C °C
Sıcaklık aralığı (saklama)	-20°C - 60°C °C
Bağıl nem	%20-80 %
Yükseklik	Çalışma: 3658 m (+12.000 ft), Çalışmama: 12.192 m (+40.000 ft)
MTBF	30.000 saat

## Sürdürülebilirlik

Çevre ve enerji	PowerSensor EnergyStar 6.0 EPEAT Gold* TCO edge RoHS
Geri dönüştürülebilir ambalaj malzemesi	100 %
Geri dönüştürülmüş plastik	%65
Spesifik Maddeler	PVC / BFR içermeyen kasa Cıva içermez Kurşunsuz

## Uyumluluk ve standartlar

Yasal Onaylar	BSMI CE İşareti cETLus FCC Sınıf B GOST SASO SEMKO TCO 6.0 TUV Ergo TUV/GS WEEE
---------------	---

## Kasa

Ön çerçeve	Gümüş
Arka kapak	Siyah
Ayak	Siyah
Kaplama	Doku

\* EPEAT Gold, sadece Philips ürününün tescil edildiği yerlerde geçerlidir. Ülkenizdeki tescil durumunu öğrenmek için lütfen [www.epeat.net](http://www.epeat.net) adresini ziyaret edin.  
\* Tepki süresi değeri SmartResponse'a eşittir



Bilgi deęiřimi  
2017, Ağustos 3  
Version: 5.0.3  
EAN: 8712581617851

© 2017 Koninklijke Philips N.V.  
Tüm hakları saklıdır.

Teknik özellikler önceden bildirilmeksizin deęiřtirilebilir. Ticari markalar Koninklijke Philips N.V. veya ilgili sahiplerine aittir.

[www.philips.com](http://www.philips.com)