



## Djup dynamisk bas

med ljudisolerande kuddar

Hörlurama CitiScape Shibuya SHL5205BK/10 har en flärdfull stil som influerats av japansk popkultur och chic enkelhet. Huvudbandet har brusreducerande kuddar med automatisk passform som sitter perfekt och gör att du omsluts av det kraftfulla basljudet.

### totalt omsluten

- Kraftfulla element på 40 mm ger ett djupt och dynamiskt basljud
- Ljudisolerande öronkuddar stänger ute stadens brus

### Suverän komfort

- Mjuka skumkuddar för en musikupplevelse med sann komfort
- Mjukt huvudband som andas och är bekvämt även när du lyssnar länge
- Platt antitrasselsladd på 1,2 m som gör att du slipper knutar och trassel

### Musik och samtal

- Växla från musik till telefonsamtal med inbyggd mikrofon

Philips  
Hörlurar med mikrofon

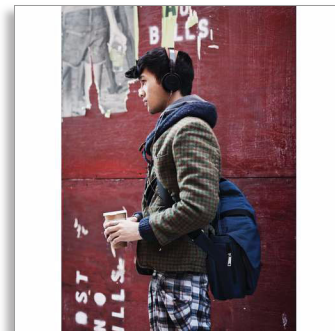
40 mm högtalarelement/sluten

baksida

On-ear

Mjukt inre huvudband

Platt kabel för till ena sidan



SHL5205BK



# PHILIPS

## Funktioner

### Djupt och dynamiskt basljud



Låt dig ryckas med av musik med kraftfull bas tack vare de kraftfulla elementen på 40 mm och deras djupa och dynamiska basljud. Philips långa erfarenhet i ljudbranschen är ytterligare en garanti för att CitiScape-hörlurarna kommer att ge dig en ljudupplevelse du inte glömmet, var du än befinner dig.

### Platt antitrasselsladd



Nu slipper du brottas med hoptrasslade och hopknutna sladdar. CitiScape-hörlurarna har en platt antitrasselsladd på 1,2 m som alltid är fri från trassel och knutar. Nu kan du fokusera på det som är viktigast, till exempel att njuta av din musik, var du än befinner dig.

### Mjukt huvudband som andas



Det mjuka och lätta huvudbandet är perforerat så att du inte blir för varm när du har dina CitiScape-hörlurar på dig.

### Mjuka skumkuddar



De ultramjuka och smidiga öronkuddarna sitter tätt och säkert mot dina öron och bildar ett helt slutet rum. De är inte bara utformade för att ge bästa möjliga passform, utan kan ge dig uppslukande musikunderhållning under längre tidsperioder oavsett hur ditt huvud är format. De är faktiskt så bekväma att du kanske till och med glömmet bort att du har dem på dig.

### Ljudisolerande öronkuddar



Med ljudisolerande öronkuddar kan du vara en del av stadens puls utan att behöva höra bullret. De här otroligt mjuka öronkuddarna sluter in dina öron med högtalarna och är bekväma att använda under längre tid. Du kommer att kunna urskilja och njuta av minsta lilla detalj i din favoritmusik.

### Inbyggd mikrofon



CitiScape-hörlurarna har en inbyggd mikrofon, så du kan enkelt växla mellan att lyssna på musik och att svara i telefon. Det är enkelt att vara nära både din musik och människorna som är viktigast för dig.

# Specifikationer

## Ljud

- Akustiskt system: Stängd
- Magnettyp: Neodymium
- Högtalarspole: CCAW
- Membran: Mylar-kon
- Frekvensåtergivning: 10-20 000 Hz
- Impedans: 32 ohm
- Maximal ineffekt: 30 mW
- Känslighet: 103 dB
- Högtalardiameter: 40 mm
- Typ: Dynamisk

## Anslutningar

- Kabelanslutning: Två parallella, symmetriska
- Kabellängd: 1,2 m
- Anslutning: 3,5 mm stereo
- Anslutningens legering: 24 k guldpläterad
- Kabeltyp: OFC
- Kompatibel med:: iPhone®, BlackBerry®, HTC, LG, MOTOROLA, Nokia, Palm®, SAMSUNG, Sony Ericsson

## Förpackningens mått

- Antal produkter som medföljer: 1
- EAN: 69 23410 71328 2
- Förpackningens mått (B x H x D):  
19,5 x 20 x 8 cm
- Bruttovikt: 0,4 kg
- Nettovikt: 0,176 kg
- Taravikt: 0,224 kg
- Förpackningstyp: Blister
- Typ av hyllplacering: Båda

## Yttre kartong

- Antal konsumentförpackningar: 3
- Bruttovikt: 1,502 kg
- Yttre kartong (L x B x H): 26,5 x 21,5 x 24 cm
- Nettovikt: 0,528 kg
- Taravikt: 0,974 kg
- GTIN: 1 69 23410 71328 9

## Produktstorlek

- Produktens mått (B x H x D): 17,5 x 18,5 x 7,5 cm
- Vikt: 0,176 kg



Publiceringsdatum  
2017-04-21

Version: 4.6.6

12 NC: 8670 000 85525  
EAN: 69 23410 71328 2

© 2017 Koninklijke Philips N.V.  
Med ensamrätt.

Specifikationerna kan ändras utan föregående meddelande. Alla varumärken tillhör Koninklijke Philips N.V. eller sina respektive ägare.

[www.philips.com](http://www.philips.com)