

EW1472

## Adaptador de viaje universal con enchufes USA/UK/AUS/CHINA y toma Schuko. Con 1 puerto USB y 1 Tipo-C

- Un enchufe universal compatible con diferentes enchufes (EE. UU. / CANADÁ, CHINA, AUS, REINO UNIDO y más)
- El adaptador puede aceptar enchufes de tipo E/F/C gracias a la toma Schuko (toma alemana – CEE7/7)
- Compatible con más de 150 países
- 3 Deslizadores para cambiar diferentes enchufes
- Luz indicadora LED
- Admite dispositivos eléctricos de alta potencia (secador de pelo de viaje, computadora/computadora portátil, plancha)
- Compatible con todos los teléfonos inteligentes / tabletas, cámaras digitales, reproductores de MP3, computadoras portátiles, GPS gracias a 1 puerto USB y 1 puerto USB tipo C
- Equipado con 1 puerto USB y 1 Tipo-C adecuado para PC, computadora portátil, teléfono inteligente, tableta
- El obturador de seguridad protege a los niños contra descargas eléctricas gracias al "sistema Easy Plug-Unplug" que permite que solo se pueda usar un tipo de enchufe
- Certificación de seguridad con fusible BS1362 10A incorporado
- Diseño compacto y material ignífugo

### DESCRIPTION

Si eres ciudadano europeo y quieres viajar por el mundo, debes considerar el adaptador de viaje universal Ewent EW1472 que también viene con 1 puerto USB-A y 1 puerto USB-C.

Admite dispositivos eléctricos de alta potencia (secador de pelo de viaje, computadora/computadora portátil, plancha)

Aplicable en todo el mundo: EE. UU., Canadá, Australia, China, Reino Unido y más de 100 países diferentes.

Los dos puertos USB (USB-A+USB-C) permiten cargar dos dispositivos USB al mismo tiempo, mientras que el adaptador se puede utilizar con un dispositivo conectado a tierra

### TECHNICAL

- Input plugs: Europe (Schuko and 2-pole Euro)
- Output plugs: USA, UK, Australia, China
- USB-C Output: 5.0V/3.0A 15.0W; 9.0V/2.22A 20.0W; 12.0V/1.67A 20.0W
- USB-A Output: 5.0V/3.0A 15.0W; 9.0V/2.0A 18.0W; 12.0V/1.5A 18.0W
- USB-C + USB-A Output: 5.0V/3.0A 15.0W Max
- Input: AC 110V-250V 50/60Hz
- Output: 5.0V 5.6A 20.0W Max
- Fuse Rating: 10A Max
- Max Power: 10A Max.(1000W at 100V or 2500W at 250V)
- Plastic Material: New pc 94v0 – PC fire-retardant
- Metal Material: Full copper with nickel Plating
- Color: White
- Dimensions: 60 x 50 x 60 mm
- Weight: 100 gr
- Suitable for equipment with earthed & unearthed plugs (2- & 3-pole) – Ground Protection - Does not convert voltage
- Indoor use only

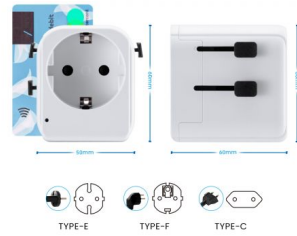
### LOGISTIC

- Product Weight:
- Retail packaging Dimension (mm):
- Retail packaging Weight:

- Master carton Qty:
- Master carton Dimension (cm):
- Master carton Weighth:



**Travel Ready. Compact and Universal**  
Small body and foldable plug



**Works great for Home and Travel**  
Charge 3 devices at once



**All in One Design**  
Applicable to more than 150 countries



**Perfect for Worldwide Travel**  
All in one design. It covers more than 150 countries



**Multiple Protection**  
More secure with Electricity



**Easy to Use**



**Wide compatibility**  
Compatible for 100V-250V wide voltage device. Max capacity up to 2500W

