

PHILIPS

Barra luminosa Hue Play, confezione doppia

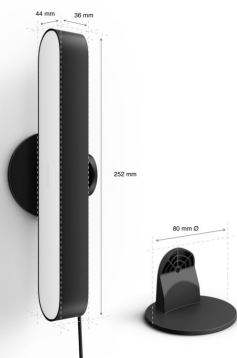
Hue White and Color
Ambiance

Confezione doppia

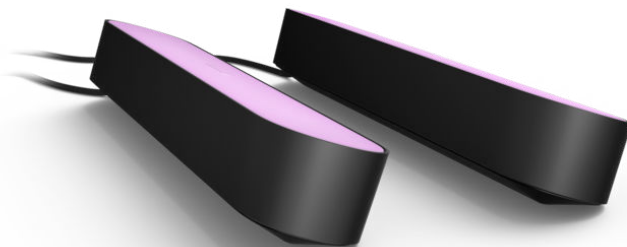
LED integrato

Nero

Controllo connesso con Hue
Bridge*



78202/30/P7



Design compatto

Crea un effetto d'illuminazione colorata connessa con l'elegante design delle barre luminose Hue Play di colore nero. Questa confezione include due barre luminose Hue Play e un alimentatore che consente di collegare fino a tre lampade. Le barre luminose Play possono essere posizionate in verticale o in orizzontale oppure appoggiate sul retro della TV con gli appositi supporti inclusi.

Pieno controllo dal tuo dispositivo smart con il bridge Hue

- Pieno controllo dal tuo dispositivo smart con il bridge Hue

Esperienza di luce avvolgente in un design compatto

- Display Hue Play your way
- Decora con luci connesse per creare atmosfera
- Montalo dietro alla TV
- Crea la tua giusta ambientazione con una luce che va dal bianco caldo al bianco freddo del giorno
- Aumenta l'intrattenimento con l'illuminazione connessa
- Collega 3 barre luminose Hue Play con 1 spina
- Controlla l'illuminazione a tuo piacimento

In evidenza

Controllo completo con bridge Hue



Collega le luci Philips Hue al bridge per sfruttare le possibilità illimitate offerte dal sistema.

Display Hue Play your way



La barra Philips Hue Play può essere montata su una parete o una TV, posizionata in orizzontale su qualsiasi superficie o in verticale. Una luce intelligente versatile che dona il tocco perfetto a ogni salotto, spazio di intrattenimento o area TV.

Decora con luci connesse



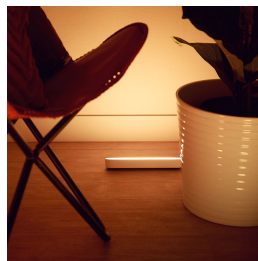
Trasforma l'atmosfera di casa con la sola pressione di un tasto. Usa più di 16 milioni di colori e 50.000 sfumature di luce bianca da fredda a calda per momenti speciali, creare l'atmosfera per una festa o semplicemente rilassarsi la sera.

Montalo dietro alla TV



Monta la barra luminosa connessa Philips Hue Play dietro allo schermo usando le clip e il nastro biadesivo inclusi per creare in un attimo una stupenda retroilluminazione nel colore che preferisci.

Crea la giusta atmosfera



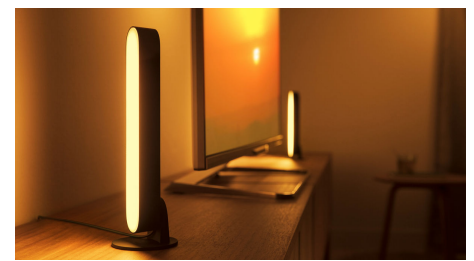
Crea la giusta atmosfera per qualsiasi momento e decora la tua abitazione con una luce bianca da calda a fredda. Scopri stili diversi durante l'anno, da una vivida luce bianca che ricorda la brezza primaverile, alla luce bianca calda del sole estivo o la luce diurna fredda dell'inverno. Per questa funzionalità è richiesto il collegamento con il bridge Philips Hue.

Aumenta l'intrattenimento



Immergiti in film, videogiochi o musica con la magia della luce. Con milioni di colori disponibili e infinite opzioni di illuminazione, puoi trasformare il salotto in un cinema privato. Dovrai solo portare i popcorn!

Collega 3 barre luminose Hue Play



Hue Play non ti farà aggiungere un ammasso di cavi dietro la TV, né occuperà troppe prese: puoi collegare tre barre luminose connesse Hue Play alla stessa unità di alimentazione, lasciando lo spazio sufficiente per tutti gli altri dispositivi.

Controlla l'illuminazione a tuo piacimento



Collega le luci Philips Hue al bridge e scopri le infinite opzioni disponibili. Gestisci le luci dal tuo smartphone o tablet tramite l'app Philips Hue o attraverso uno degli accessori disponibili per il controllo. Potrai impostare timer, notifiche, allarmi e molto altro ancora, così da provare tutte le funzionalità di Philips Hue. Philips Hue funziona anche con

Amazon Alexa, Apple HomeKit e Google Home per consentirti di controllare le luci con la voce.

Specifiche

Aspetto e finitura

- Colore: Nero
- Materiale: Sintetico

Funzionalità aggiuntiva/accessorio incluso

- Batterie incluse: No
- Intensità regolabile con app Hue e interruttore: Sì
- Alimentatore incluso: Sì
- Presa per il Regno Unito inclusa: Sì

Varie

- Appositamente progettata per: Salotto e camera da letto
- Style: Espressivo
- Tipo: Barra luminosa
- EyeComfort: Sì

Dimensioni e peso del prodotto

- Peso netto: 0,710 kg
- Lunghezza cavo: 2 m
- Altezza: 3,6 cm
- Lunghezza: 25,3 cm
- Larghezza: 4,4 cm

Service

- Garanzia: 2 anni

Specifiche tecniche

- Emissione in lumen a 4.000 K: 500 lm
- Durata fino a: 25.000 ore
- Sorgente luminosa equivalente a una lampadina tradizionale da: 42 W
- Colore della luce: 2.000-6.500 K Hue White Color ambiance
- Tensione di rete: 50-60 Hz
- LED: Sì
- LED integrato: Sì
- Completo di lampada wattaggio: 13.2 W
- Codice IP: IP20
- Classe di protezione: III - bassissima tensione di sicurezza
- Emissione in lumen a 2.700 K: 490 lm

Sistema operativo supportato

- Compatibile con la funzione Effetti: Yes
- App Philips Hue: Android 10.0 e versioni successive, iOS 16 o versione successiva

Dimensioni e peso della confezione

- EAN/UPC - Prodotto: 8718696170724
- Peso netto: 0,77 kg
- Peso lordo: 1,1 kg
- Altezza: 100 mm
- Lunghezza: 292 mm
- Larghezza: 209 mm



Data di rilascio:
2025-03-06
Versione: 0.432

© 2025 Signify Holding. Tutti i diritti riservati. Signify non fornisce alcuna rappresentazione o garanzia relativamente all'accuratezza o alla completezza delle informazioni incluse e non può essere ritenuta responsabile di eventuali azioni basate su di esse. Le informazioni riportate nel presente documento non hanno alcuno scopo commerciale e non fanno parte di alcun preventivo o contratto, salvo diversamente concordato con Signify. Philips e il simbolo dello scudo Philips sono marchi registrati di Koninklijke Philips N.V.

www.lighting.philips.com