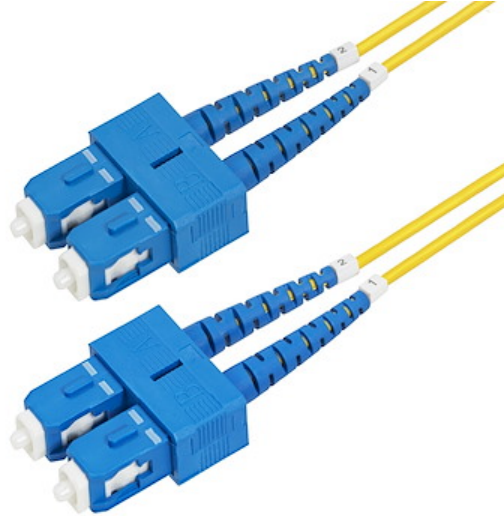


Câble Fibre Optique de 1m Duplex Monomode SC à SC (UPC) OS2, 9/125µm, 40G/100G, Cordon Fibre Optique, Insensible à la Courbure, Faible Perte d'Insertion, Cordon Patch Fibre LSZH

N° de produit: SMDOS2SCSC1M



Le câble de raccordement en fibre optique duplex monomode SC à SC OS2 facilite la connectivité à travers les réseaux 40G/100G. Il prend en charge le Multiplexage par Répartition de Longueurs d'Onde (CWDM) sur une plage de longueurs d'onde étendue de 1260 à 1625 nm, améliorant l'isolation des canaux pour une force de signal optimale sur de longues distances.

Ce câble en fibre monomode de 9/125µm prend en charge les sources optimisées au laser de 1260 à 1625 nm et est idéal pour les connexions critiques entre les serveurs, les commutateurs et l'équipement du centre de données. Il est rétrocompatible avec les réseaux OS1, assurant une connexion fiable dans les environnements de fibre hérités.

Les ferrules en céramique fabriquées avec précision garantissent un alignement précis des fibres pour une perte par insertion inférieure à 0,3 dB. Les extrémités de fibre SC à SC polies en contact physique ultra (UPC) améliorent considérablement les caractéristiques de perte de retour par rapport aux anciennes techniques de polissage PC. Le noyau de fibre insensible à la flexion est entouré d'une couche de matériau à faible indice de réfraction. Ce matériau réduit la quantité de lumière pouvant s'échapper du câble en fibre en réfléchissant la lumière à l'intérieur de la fibre. Le cordon de raccordement en fibre OS2 est conçu pour une faible atténuation et des performances qui dépassent les normes de l'industrie ITU-T G652.D/G657.A1 et IEC60703-2-50 type B1.3/B6.a1.

Logé dans une gaine ignifuge à faible émission de fumée et sans halogène (LSZH), le câble en fibre OS2 émet peu de fumée et de vapeurs toxiques en cas d'exposition à une chaleur extrême ou en cas d'incendie. Cela permet des installations de câbles plus sûres dans des zones mal ventilées, y compris certains environnements industriels, des environnements autonomes tels que les trains et les avions, ainsi que des environnements résidentiels où la conformité aux codes du bâtiment doit être prise en compte.

Chaque câble en fibre OS2 est individuellement testé pour ses performances de perte par insertion et

est accompagné d'un rapport de test, garantissant une compatibilité et une fiabilité à 100%.

Certifications, rapports et compatibilité



Applications

- Utilisation dans les applications Ethernet 40/100 Gigabit et les applications de canaux à fibres optiques
- Pour des connexions à haut débit et à faible latence entre les serveurs, les commutateurs et les dispositifs de stockage
- Transmission transparente des données avec une perte de signal minimale

Spécifications techniques

- **CÂBLE FIBRE OS2** : Le câble fibre monomode OS2 est immunisé contre les EMI et optimisé pour les réseaux 10/40/100G; Le multiplexage par répartition en longueur d'onde grossière (CWDM) permet une prise en charge étendue des longueurs d'onde 1260-1625nm
- **CONSTRUCTION DE QUALITÉ** : Extrémités SC/SC-UPC pour une perte de retour améliorée; Connecteurs numérotés pour indiquer la polarité; Cœur de fibre insensible à la courbure logé dans une gaine renforcée à l'aramide pour un rayon de courbure chargé de 10 mm
- **SÉCURITÉ ET FIABILITÉ** : Testé individuellement pour une performance garantie; rapport de test inclus; La gaine LSZH émet peu de fumées toxiques en cas de combustion; Sûr pour les espaces fermés/peu ventilés; Valeur d'atténuation inférieure à 0,35dB/km
- **COMPATIBILITÉ** : Le cordon supporte les réseaux 40G/100G; Rétrocompatible avec OS1; La résistance à la microflexion facilite les pliages dans les installations complexes; Idéal pour la connexion entre les serveurs et l'équipement des centres de données
- **CARACTÉRISTIQUES** : 1 mètre; OS2 Single Mode; SC/SC (UPC) Duplex; 100Gbps; 9/125µm; 1260-1625nm Laser Optimisé; Perte d'insertion : ≤0.3dB; Perte de retour : ≥55dB; OD du câble : 2mm; Rayon de courbure : 10mm chargé/déchargé

Matériel

Politique de garantie Lifetime

Type de gaine de câble Low Smoke Zero Halogen

Résistance au feu LSZH (faible fumée, zéro halogène)

Taille de la fibre optique 9/125

Performance

Vitesse max. de transfert de données 100 Gbit/s

Calibre du câble 1Gbps / 10Gbps / 40Gbps / 100Gbps

Classification de la fibre optique OS2

Type de fibre optique Monomode

Longueur d'onde 1260nm to 1625nm

Spécifications générales
Perte d'insertion : $\leq 0.3\text{dB}$
Perte de retour : $\geq 55\text{dB}$,

Connecteur(s)

Connecteur A 1 - Fibre optique duplex SC

Connecteur B 1 - Fibre optique duplex SC

Conditions environnementales

Température de fonctionnement $-20^{\circ}\text{C} - 60^{\circ}\text{C}$ ($-4^{\circ}\text{F} - 140^{\circ}\text{F}$)

Température de stockage $-20^{\circ}\text{C} - 60^{\circ}\text{C}$ ($-4^{\circ}\text{F} - 140^{\circ}\text{F}$)

Humidité 40% - 70%

Caractéristiques physiques

Couleur Jaune

Style de connecteur Droit

Type de boîtier Polypropylene (PP)

Dia. ext. du câble 0.1 in [2 mm]

Longueur du produit	3.3 ft [1.0 m]
Largeur du produit	1.0 in [2.5 cm]
Hauteur du produit	0.4 in [1.0 cm]
Poids du produit	0.0 oz [0.0 g]

Informations
d'emballage

Package Length	7.9 in [20.0 cm]
Package Width	8.7 in [22.0 cm]
Package Height	0.1 in [2.9 mm]
Poids brut	1.0 oz [27.3 g]

Contenu du paquet

Inclus dans le paquet	1 - Câble en Fibre Monomode - SC à SC
	1 - Test Report

* L'apparence et les spécifications du produit peuvent être modifiées sans préavis