

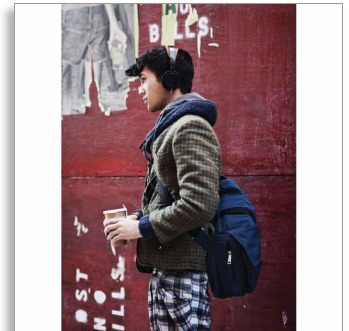


Philips  
Casque avec Micro

HP 40 mm/conception arrière

fermée

Supra-aural  
Arceau à doublure douce  
Câble plat unilatéral



SHL5205BL



## Des basses profondes et dynamiques

avec des coussinets isolant du bruit

Le casque CitiScape Shibuya allie la culture pop japonaise et la simplicité, pour un design iconique. Avec son arceau léger et aéré et ses coussinets isolant du bruit, il assure un maintien et un confort parfaits tout en vous offrant des basses puissantes et immersives.

### Immersion totale

- Haut-parleurs 40 mm puissants, pour des basses profondes et dynamiques
- Coussinets isolant du bruit de la ville

### Confort optimal

- Coussinets en mousse souple, pour un réel confort d'écoute
- Arceau doux et respirant pour un confort d'écoute longue durée
- Le câble plat anti-nœuds de 1,2 m ne s'emmêle pas

### Musique et appels

- Passez de la musique aux appels téléphoniques grâce au microphone intégré

# PHILIPS

## Points forts

### Basses profondes et dynamiques



Donnez le ton : libérez toute la puissance de votre musique grâce aux haut-parleurs 40 mm produisant des basses profondes et dynamiques. Bénéficiant de l'excellence acoustique acquise au fil des années par Philips, le casque CitiScape vous assure une expérience d'écoute optimale où que vous alliez.

### Câble plat anti-nœuds



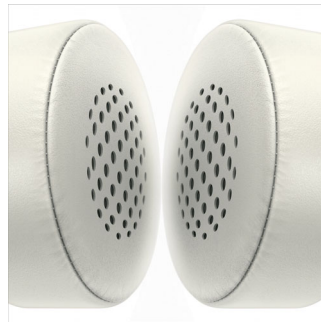
Dites adieux aux câbles pleins de nœuds lorsque vous les sortez du sac. Le câble plat anti-nœuds de 1,2 m de votre casque CitiScape ne s'emmêle jamais. Vous pouvez désormais vous concentrer sur ce qui est important : la musique, où que vous soyez.

### Arceau doux et respirant



L'arceau doux et léger est perforé pour faciliter l'évacuation de la chaleur lorsque vous portez votre casque CitiScape.

### Coussinets en mousse souple



Les coussinets ultra-doux et souples épousent confortablement et parfaitement les contours de vos oreilles afin de les isoler entièrement. Conçus pour un maintien optimal quel que soit la forme de votre tête, ils permettent également une immersion totale et prolongée dans la musique. Ce casque est si confortable que vous oublierez même que vous le portez.

### Coussinets supra-auraux isolant du bruit



Profitez de la ville, mais pas de son bruit, grâce aux coussinets isolants. Incroyablement doux, ils créent un cocon autour des haut-parleurs et de vos oreilles, pour un confort prolongé. Ainsi, vous pourrez discerner tous les détails sonores de votre musique, pour un plus grand plaisir d'écoute.

### Microphone intégré



Votre casque CitiScape est équipé d'un microphone intégré vous permettant de passer facilement de l'écoute de musique aux appels téléphoniques. Restez connecté à votre musique, et aux personnes qui vous sont chères.

# Caractéristiques

## Son

- Système acoustique: Fermé
- Type d'aimant: Néodyme
- Bobine acoustique: CCAW
- Diaphragme: Dôme en mylar
- Réponse en fréquence: 10 - 20 000 Hz
- Impédance: 32 ohms
- Puissance d'entrée maximale: 30 mW
- Sensibilité: 103 dB
- Diamètre du haut-parleur: 40 mm
- Type: Dynamique

## Connectivité

- Connexion par câble: Deux parallèles, symétrique
- Longueur du câble: 1,2 m
- Connecteur: 3,5 mm stéréo
- Finition du connecteur: Plaqué or 24 carats
- Type de câble: OFC
- Compatible avec :: iPhone®, BlackBerry®, HTC, LG, MOTOROLA, Nokia, Palm®, SAMSUNG, Sony Ericsson

## Dimensions de l'emballage

- Nombre de produits inclus: 1
- EAN: 69 23410 71283 4
- Dimensions de l'emballage (l x H x P): 19,5 x 20 x 8 cm
- Poids brut: 0,4 kg
- Poids net: 0,176 kg
- Poids à vide: 0,224 kg
- Type d'emballage: Blister
- Type d'installation en rayon: Les deux

## Carton externe

- Nombre d'emballages: 3
- Poids brut: 1,502 kg
- Carton externe (l x l x H): 26,5 x 21,5 x 24 cm
- Poids net: 0,528 kg
- Poids à vide: 0,974 kg
- GTIN: 1 69 23410 71283 1

## Dimensions du produit

- Dimensions du produit (l x H x P): 17,5 x 18,5 x 7,5 cm
- Poids: 0,176 kg



Date de publication  
2014-10-07

Version: 4.6.5

12 NC: 8670 000 84892  
EAN: 69 23410 71283 4

© 2014 Koninklijke Philips N.V.  
Tous droits réservés.

Les caractéristiques sont sujettes à modification sans préavis. Les marques commerciales sont la propriété de Koninklijke Philips N.V. ou de leurs détenteurs respectifs.

[www.philips.com](http://www.philips.com)