

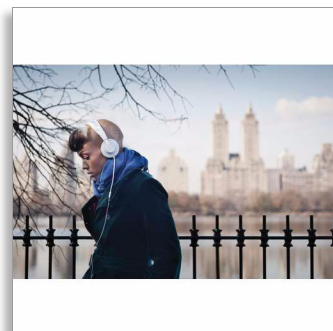


Philips
Casque avec Micro

HP 40 mm/conception arrière

fermée

Supra-aural
Coussinets en mousse à mémoire
de forme
Câble plat unilatéral



SHL5605PP



Immersion sonore claire et naturelle

avec MusicSeal, gardez votre musique pour vous

Inspiré par New York et sa mode urbaine chic et décontractée, le casque CitiScape Downtown vous apporte une touche de classe. Grâce à la technologie MusicSeal, vous ne dérangerez pas vos voisins, tandis que l'arceau léger en acier et les coussinets en mousse souple assurent un confort parfait.

Immersion totale

- Haut-parleurs 40 mm finement réglés, pour un son clair et naturel
- La technologie MusicSeal vous permet d'écouter votre musique sans en faire profiter vos voisins
- Coussinets isolant du bruit de la ville

Confort optimal

- Arceau en tissu doux, pour une écoute confortable en déplacement
- Le câble plat anti-nœuds de 1,2 m ne s'emmêle pas
- Coussinets à mémoire de forme, pour une immersion musicale confortable

Musique et appels

- Passez de la musique aux appels téléphoniques grâce au microphone intégré

PHILIPS

Casque avec Micro

HP 40 mm/conception arrière fermée Supra-aural, Coussinets en mousse à mémoire de forme, Câble plat unilatéral

Points forts

SHL5605PP/10

Microphone intégré



Votre casque CitiScape est équipé d'un microphone intégré vous permettant de passer facilement de l'écoute de musique aux appels téléphoniques. Restez connecté à votre musique, et aux personnes qui vous sont chères.

Son clair et naturel



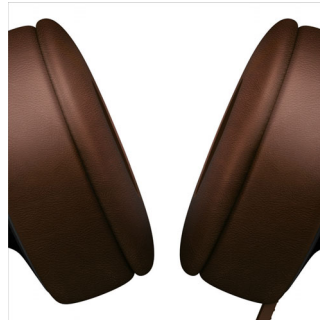
Plongez dans le son limpide à la chaleur naturelle offert par les haut-parleurs 40 mm finement réglés. Bénéficiant de l'excellence acoustique acquise au fil des années par Philips, le casque CitiScape a été soigneusement conçu pour reproduire un son net, détaillé et naturel, pour un plaisir d'écoute incomparable en déplacement.

MusicSeal



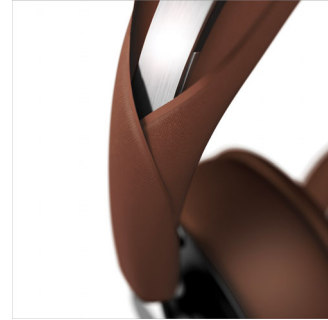
Qu'il s'agisse des riffs entêtants d'un groupe de métal funk ou des envolées lyriques d'une grande cantatrice, avec la technologie MusicSeal, votre casque CitiScape préserve la tranquillité de vos voisins. Grâce aux parois doubles de la coque et aux bords parfaitement étanches entre la coque et le coussinet, aucune note ne s'échappe, tandis que le bruit ambiant ne pénètre pas. Rien ne vient perturber votre plaisir d'écoute.

Coussinets supra-auraux isolant du bruit



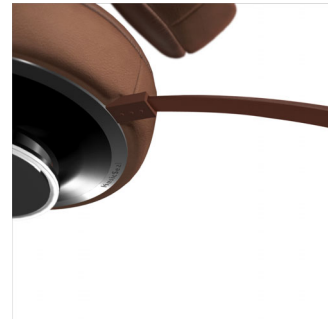
Profitez de la ville, mais pas de son bruit, grâce aux coussinets isolants. Incroyablement doux, ils créent un cocon autour des haut-parleurs et de vos oreilles, pour un confort prolongé. Ainsi, vous pourrez discerner tous les détails sonores de votre musique, pour un plus grand plaisir d'écoute.

Arceau en tissu doux



Arceau en tissu doux, pour une écoute confortable en déplacement

Câble plat anti-nœuds



Dites adieux aux câbles pleins de nœuds lorsque vous les sortez du sac. Le câble plat anti-nœuds de 1,2 m de votre casque CitiScape ne s'emmêle jamais. Vous pouvez désormais vous concentrer sur ce qui est important : la musique, où que vous soyez.

Casque avec Micro

HP 40 mm/conception arrière fermée Supra-aural, Coussinets en mousse à mémoire de forme, Câble plat unilatéral

SHL5605PP/10

Caractéristiques

Son

- Système acoustique: Fermé
- Type d'aimant: Néodyme
- Bobine acoustique: CCAW
- Diaphragme: Dôme en mylar
- Réponse en fréquence: 18 - 22 000 Hz
- Impédance: 32 ohms
- Puissance d'entrée maximale: 30 mW
- Sensibilité: 102 dB
- Diamètre du haut-parleur: 40 mm
- Type: Dynamique

Connectivité

- Connexion par câble: Deux parallèles, symétrique
- Longueur du câble: 1,2 m
- Connecteur: 3,5 mm stéréo
- Finition du connecteur: Plaqué or 24 carats
- Type de câble: OFC
- Compatible avec :: iPhone®, BlackBerry®, HTC, LG, MOTOROLA, Nokia, Palm®, SAMSUNG, Sony Ericsson

Dimensions de l'emballage

- Nombre de produits inclus: 1
- EAN: 69 23410 71345 9
- Dimensions de l'emballage (l x H x P): 19,5 x 20 x 8 cm
- Poids brut: 0,398 kg
- Poids net: 0,174 kg
- Poids à vide: 0,224 kg
- Type d'emballage: Blister
- Type d'installation en rayon: Les deux

Carton externe

- Nombre d'emballages: 3
- Poids brut: 1,514 kg
- Carton externe (l x l x H): 26,5 x 21,5 x 24 cm
- Poids net: 0,522 kg
- Poids à vide: 0,992 kg
- GTIN: 1 69 23410 71345 6

Dimensions du produit

- Dimensions du produit (l x H x P): 17,5 x 18,5 x 7,5 cm
- Poids: 0,174 kg



Date de publication
2014-10-07

Version: 4.6.5

12 NC: 8670 000 85723
EAN: 69 23410 71345 9

© 2014 Koninklijke Philips N.V.
Tous droits réservés.

Les caractéristiques sont sujettes à modification sans préavis. Les marques commerciales sont la propriété de Koninklijke Philips N.V. ou de leurs détenteurs respectifs.

www.philips.com