

## Interaktives 75" ( 189.3 cm) LCD Touchscreen-Display mit 4K-Auflösung, integrierter Whiteboard-Software und Benutzerprofilen



Der [TE7512MIS-B3AG](#) ist ein außergewöhnliches und interaktives 4K-UHD-Display, welches entwickelt wurde, um die Zusammenarbeit, die Kommunikation und das Engagement zu verbessern. Mit Schlüsselfunktionen wie dem Zero Airgap LCD-Display, welches Parallaxe eliminiert, dem präzisen PureTouch-IR, iiWare 10 (Android 11), Wlan und dem iiyama DMS (Device Management System) verändert dieses Display die Art und Weise, wie Sie sich mit Inhalten auseinandersetzen und macht es zu einem unverzichtbaren Werkzeug für moderne Arbeitsbereiche und Bildungseinrichtungen.

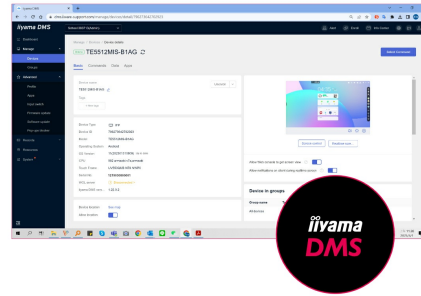
Mit der 4K-Oberfläche mit Benutzerprofilen für eine einfache Anmeldung, dem Zugriff auf Ihre eigenen maßgeschneiderten Apps, Cloud-Laufwerke, die Harmonisierung mit Ihrem vorhandenen Bestand und die Entfesselung der Leistung von Windows- und Office-Apps wird der iiyama [TE7512MIS-B3AG](#) zu einem hochgradig personalisierten und flexiblen Gerät, welches mehrere Benutzer in Hybrid-Umgebungen nutzen können.

Mit iiyama Share und der [EShare](#) App können Sie kabellos und einfacher als je zuvor zusammenarbeiten und mühelos Ideen entwickeln. Dieses Display verwandelt Bildungseinrichtungen und Konferenzräume in moderne und dynamische Arbeitsplätze und darüber hinaus. Erhöhen Sie Ihr interaktives Erlebnis mit den Displays der iiyama TE12 SERIES und machen Sie sich die Zukunft der visuellen Kommunikation zu eigen.



## iiWare

iiWare 10 verfügt über Funktionen wie Note, Browser, Cloud Drive und bietet die Möglichkeit, relevante Apps, die Sie für Ihr Unternehmen benötigen, per Sideload zu laden.



## iiyama DMS

Diese Software bietet eine geeignete, schnelle und einheitliche Echtzeit-Verwaltungslösung der Endgeräte, hilft bei der Digitalisierung der Umgebung und macht die Verwaltung noch bequemer.



## iiyama Share

Verbinden Sie bis zu 9 Geräte an und teilen, streamen und bearbeiten Sie ganz einfach Ihre Inhalte von Ihrem Gerät aus (Notebook, Tablet oder Smartphone) oder umgekehrt, von Ihrem interaktiven Display. iiyama Share unterstützt AirPlay, Chromecast und Miracast.



## PureTouch-IR

PureTouch-IR von iiyama bietet eine Berührungsgenauigkeit von 1 mm und ermöglicht eine äußerst angenehme und schnelle Touch-Funktionalität bei jeder Annotation.

## 01 DISPLAY EIGENSCHAFTEN

<b>Design</b>	Thin bezel
<b>Bilddiagonale</b>	75", 189.3cm
<b>Panel-Technologie</b>	IPS
<b>Touch Glas</b>	AG beschichtetes Glas, Null-Luftspalt
<b>Panel-Technologie</b>	IPS
<b>Physikalische Auflösung</b>	3840 x 2160 (8.3 megapixel 4K UHD)
<b>Bildformat</b>	16:9
<b>Helligkeit</b>	400 cd/m <sup>2</sup>
<b>Helligkeit</b>	350 cd/m <sup>2</sup> mit Touch Panel
<b>Lichtdurchlässigkeit</b>	92%
<b>Kontrastverhältnis</b>	1200:1
<b>Dynamischer Kontrast</b>	4000:1
<b>Reaktionszeit (GTG)</b>	8ms
<b>Blickwinkel</b>	horizontal/vertikal: horizontal°/vertical 178°, rechts/links: 0°/0°, nach oben/unten: 0°/0°
<b>Farbunterstützung</b>	1.07B (8bit+FRC)
<b>Horizontalfrequenz</b>	30 - 135kHz
<b>Arbeitsfläche H x B</b>	1650 x 928mm, 65 x 36.5"
<b>Rahmenbreite (Seiten, oben, unten)</b>	16.5mm, 16.5mm, 45mm
<b>Pixelabstand</b>	0.4296mm
<b>Gehäusefarbe/art</b>	schwarz, matt

## 02 TOUCH

<b>Touchscreen Technologie</b>	PureTouch-IR
<b>Berührungspunkte</b>	40, 5pt writing (HID, nur wenn das Betriebssystem das unterstützt)
<b>Touch-Genauigkeit</b>	+/- 1.5mm
<b>Touch-Methode</b>	Stift, Finger, Handschuh
<b>Touch-Oberfläche</b>	USB
<b>Unterstützte Betriebssysteme</b>	Alle iiyama Monitore sind Plug & Play kompatibel mit Windows und Linux. Details zum unterstützten Betriebssystem für die Touch-Modelle finden Sie im Produkthandbuch im Downloadbereich.

## 03 SCHNITTSTELLEN &amp; ANSCHLÜSSE

<b>Analog Video Eingang</b>	VGA x1 (max. 1920x1080 @60Hz)
<b>Digitaler Video Eingang</b>	HDMI x3 (v.2.0, max. 3840x2160 @60Hz, YUV444) USB-C x1 (v.3.2 (Gen 1, 5Gbit), 33.1, 3840x2160 @60Hz - RGB444 - (65W charging, Touch)840x2160 @60Hz, RGB444 - (DP 1.4, 65W charging, Touch))

<b>Audio Eingang</b>	Mini Jack x1
<b>Monitorsteuerungseingang</b>	RS-232c x1 (DSUB 9pin) RJ45 (LAN) x1 (LAN Control) IR x1
<b>Digitaler Video Ausgang</b>	HDMI x1 (3840x2160 @60Hz)
<b>Audio Ausgang</b>	S/PDIF (Optical) x1 Mini Jack x1 Lautsprecher 2 x 16W (Vorderseite)
<b>HDCP</b>	HDMI 1: 2.1, USB-C: 2.2
<b>USB-Ports</b>	x5 (v.3.2 (Gen 1, 5Gbit) x4, 2.0 x1, USBC v.3.2 (Gen 1, 5Gbit) x1 - Medienwiedergabe / Peripheriegeräte / Speicher (seitlich))
<b>RJ45 (LAN)</b>	x2 (Auto switch für PC & Android, 1000MB)

## 04 FEATURES

<b>Integrierte Software</b>	iiWare 10 (Android OS 11) mit iiyama DMS, integrierter EasiNote Software, Webbrowser, Dateimanager, Cloud-Laufwerken, WPS Office, iiyama Share und EShare für die drahtlose Verbindung mit Windows/iOS/Android-Geräten
<b>WiFi</b>	ja (WiFi 6 - W-LAN Dual-Bandbreite 2.4GHz/5GHz, W-LAN Standard: IEEE 802.11 a/b/g/n/ac/ax, Bluetooth-Unterstützung 2.1+EDR/ 3.0/ 4.x/ 5.0)
<b>Hardware</b>	CPU: A55*4, GPU: Mali G52, RAM: 8GB, ROM: 64GB
<b>Extras</b>	Steckplatz für optionalen OPS Slot-PC, 4x Touchpens
<b>Kiosk-Modus</b>	ja
<b>Max. Betriebszeit</b>	24/7
<b>Media Playback</b>	ja
<b>Glasstärke</b>	3mm
<b>Glas Härtegrad</b>	7H
<b>Gehäuseart (Frontrahmen)</b>	Metal
<b>OSD-Tastensperre</b>	ja

## 05 ALLGEMEIN

<b>OSD Menü Sprachen</b>	EN, DE, FR, ES, IT, RU, CZ, NL, PL, SV, FI, DA, NB
<b>Bedientasten</b>	Stromversorgung, Betriebsanzeige, Fernsensor, Lichtsensor
<b>Einstellbare Parameter</b>	Allgemeine Einstellungen (Eingang, Lautstärke, Hintergrundbeleuchtung), Audio Einstellungen (Lautstärke, Bass, Höhen, Balance, Töne, Stumm), Bild Einstellungen (Seitenverhältnis, Pixel Shift, Eye Care, Auto Licht, ECO, ECR), Bildschirm Einstellung (Helligkeit, Kontrast, Farbton, Schärfe, Anzeigemodus, Farbtemperatur), VGA Einstellung (H. Position, V. Position, Takt, Phase, Automatisch), Einstellungen (WLAN & Netzwerke, Nutzer, Eingang & Ausgang, App, System)
<b>Blaulicht Reduktion</b>	ja
<b>Plug &amp; Play</b>	DDC2B
<b>Garantie</b>	5 Jahre (Einzelheiten und Geltungsbereich finden Sie im Abschnitt "Garantie" auf unserer Website)

## 06 MECHANISCH

<b>Ausrichtung</b>	Querformat
<b>Lüfterloses Design</b>	ja

<b>VESA Norm</b>	800 x 400mm
<b>Betriebstemperaturbereich</b>	0°C - 40°C
<b>Temperaturbereich bei Lagerung</b>	- 20°C - +2°C
<b>MTBF (durchschnittliche Betriebsdauer zwischen zwei Ausfällen)</b>	50.000 Stunden (ohne Hintergrundbeleuchtung)

## 07 ENTHALTENES ZUBEHÖR

<b>Kabel</b>	Netz, USB, HDMI
<b>Touch-Stift</b>	x4 (Doppel-Funktions-Stifte)
<b>Anleitungen</b>	Leitfaden zur Inbetriebnahme, Sicherheits-Hinweise
<b>Sonstiges</b>	Befestigungswinkel für NUC, Befestigungswinkel für Webcam
<b>Fernbedienung</b>	ja (Batterien enthalten)

## 08 STROMVERWALTUNG

<b>Netzteil</b>	intern
<b>Stromversorgung</b>	AC AC - 100V, 240V, 50Hz
<b>Leistungsaufnahme</b>	125W typisch, 0.5W Standby, 0.3W ausgeschaltet

## 09 LEISTUNG

<b>Vorschriften</b>	CB, CE, TÜV-Bauart, EAC, RoHS support, ErP, WEEE, REACH, EPA 8.0
<b>REACH SVHC</b>	über 0.1% Blei enthalten

## 10 ABMESSUNGEN / GEWICHT

<b>Produktabmessungen B x H x T</b>	1709.5 x 1020 x 88mm
<b>Verpackungsabmessungen B x H x T</b>	1863 x 1140 x 225mm
<b>Gewicht (ohne Verpackung)</b>	47.3kg
<b>Gewicht (inkl. Verpackung)</b>	60.6kg
<b>EAN code</b>	4948570123704

## 11 KOMPATIBLES ZUBEHÖR

**Sonstiges** OPS PC-Steckplatz

## 12 WEITERE INFORMATIONEN

**Verwandte Produkte** [ProLite TE5512MIS-B3AG](#), [ProLite TE6512MIS-B3AG](#), [ProLite TE9812MIS-B3AG](#), [ProLite TE8612MIS-B3AG](#)



Alle Warenzeichen sind eingetragene Handelsmarken. Irrtum und Änderungen in den Spezifikationen vorbehalten. Alle LCD's erfüllen die ISO-9241-307:2008 Pixelfehlerklasse. © IIYAMA CORPORATION. ALL RIGHTS RESERVED