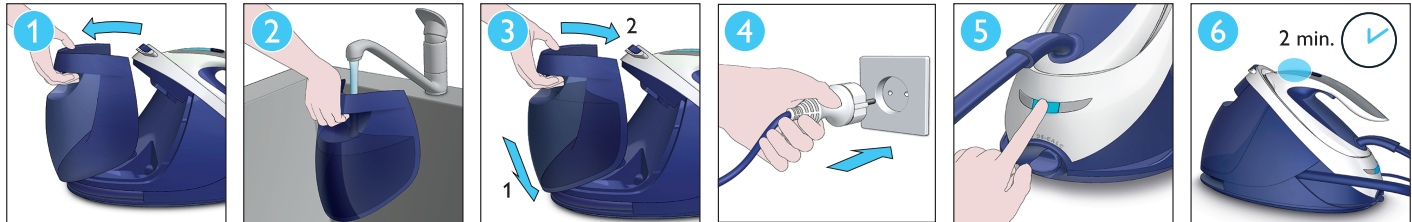
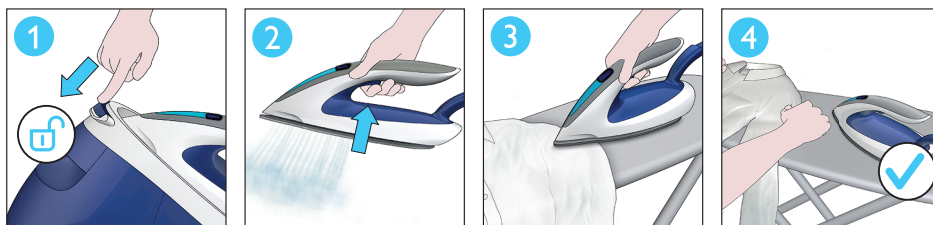


Quick start guide / Kurzanleitung / Guide de démarrage rapide / Snelstartgids

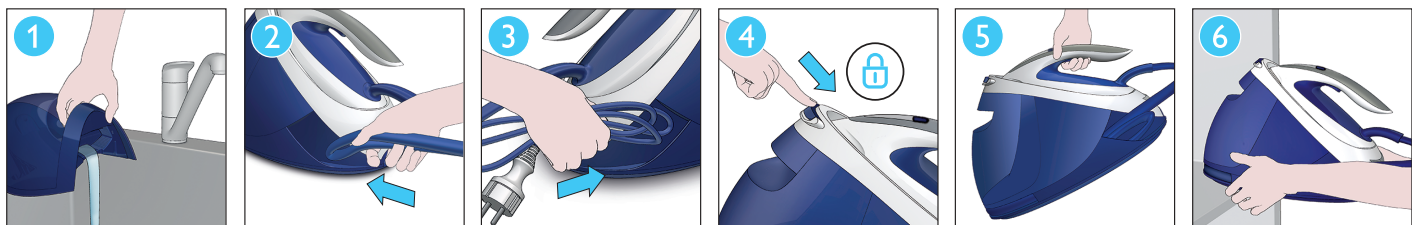
1 Start / Start / Démarrer / Om te beginnen



2 Use / Verwenden / Utilisation / Gebruik



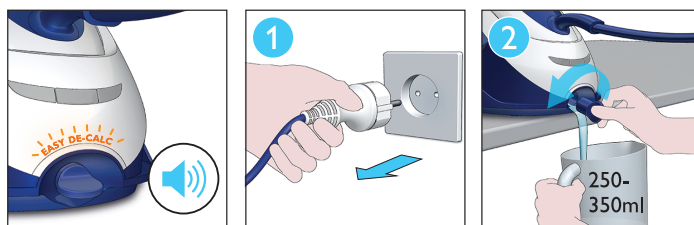
3 Store / Aufbewahren / Conservez / Bewaren



Descale / Entkalken / Détartrez / Ontkalken



Let the appliance cool down completely, before you remove the EASY DE-CALC knob.
Lassen Sie das Gerät vollständig abkühlen, bevor Sie den EASY DE-CALC Verschluss entfernen.
Laissez l'appareil refroidir complètement avant de retirer le bouton EASY DE-CALC.
Laat het apparaat volledig afkoelen voordat u de EASY DE-CALC-knop verwijdert.





Welcome to the future!

Say hello to your new powerful smart friend and learn how to use it in the next page.

Willkommen in der Zukunft!

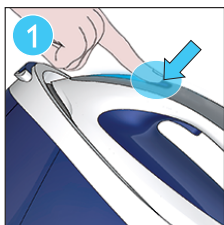
Begrüßen Sie Ihren neuen, leistungsstarken intelligenten Freund, und erfahren Sie auf der nächsten Seite, wie Sie ihn verwenden.

Bienvenue dans le futur !

Découvrez votre nouvel ami intelligent et puissant et apprenez à l'utiliser en page suivante.

Welkom bij de toekomst!

Maak kennis met uw nieuwe, krachtige, slimme vriend en leer op de volgende pagina hoe u hem gebruikt.



Intelligent automatic steam

Intelligenter und automatischer Dampfstoß

Vapeur automatique intelligente

Intelligent automatisch stomen

Enabled by the *DynamiQ* sensor, steam is released automatically when the iron is moved.

Durch den Sensor *DynamiQ* aktiviert, wird automatisch Dampf ausgestoßen, wenn das Bügeleisen bewegt wird.

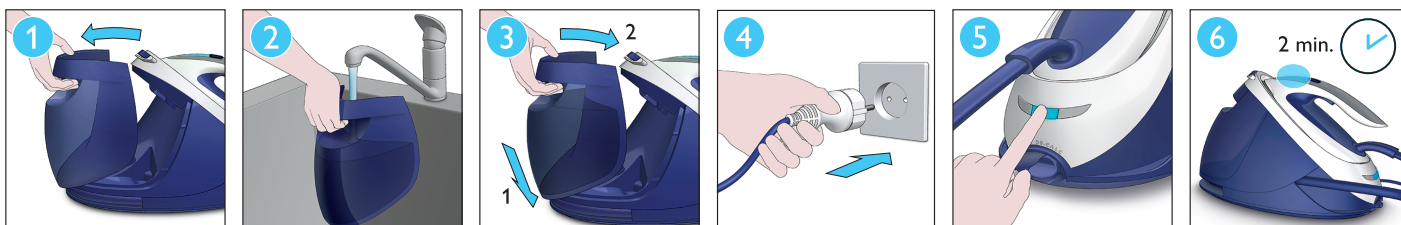
Cette option est activée par le capteur *DynamiQ* et permet de libérer de la vapeur automatiquement lorsque le fer est déplacé.

Dankzij de *DynamiQ* sensor komt er automatisch stoom vrij wanneer het strijkijzer beweegt.

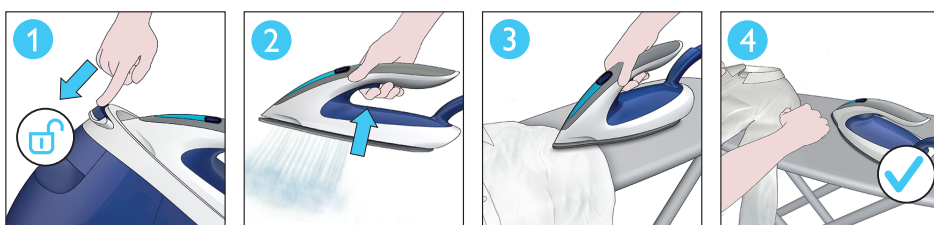


Quick start guide / Guía de inicio rápido / Guide de démarrage rapide / Guida di avvio rapido / Guia de início rápido

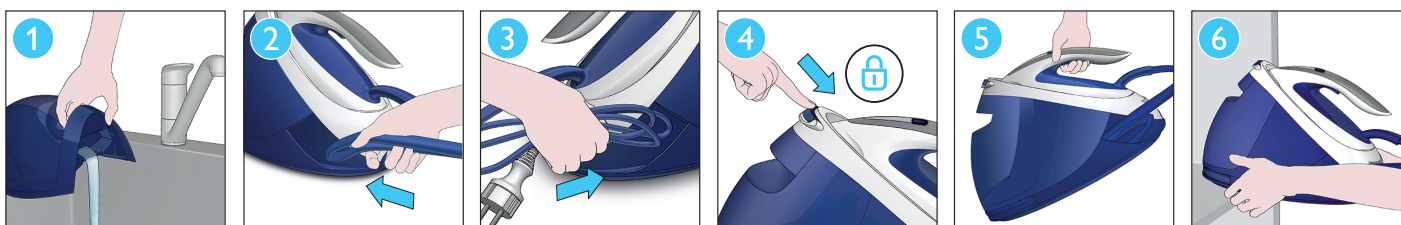
1 Start / Inicio / Démarrer / Start / Início



2 Use / Uso / Utilisation / Utilizzo / Utilizar



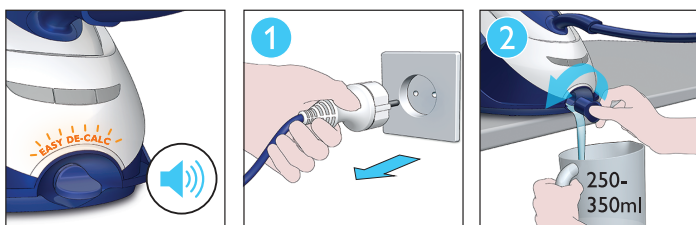
3 Store / Almacenar / Conservez / Conservazione / Guardar



DESCALE / Elimine los depósitos de cal / Détartrez / Rimuovere il calcare / Descalcificar



Let the appliance cool down completely, before you remove the EASY DE-CALC knob.
Deje que el aparato se enfríe completamente antes de extraer la rueda EASY DE-CALC.
Laissez l'appareil refroidir complètement avant de retirer le bouton EASY DE-CALC.
Lasciate raffreddare completamente l'apparecchio prima di rimuovere la manopola EASY DE-CALC.
Deixe o aparelho arrefecer completamente, antes de retirar o botão EASY DE-CALC.



PHILIPS



Welcome to the future!

Say hello to your new powerful smart friend and learn how to use it in the next page.

Bienvenido al futuro.

De la bienvenida a este potente dispositivo inteligente y aprenda a utilizarlo en la página siguiente.

Bienvenue dans le futur !

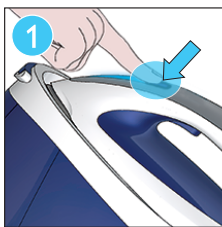
Découvrez votre nouvel ami intelligent et puissant et apprenez à l'utiliser en page suivante.

Benvenuti nel futuro!

Dai il benvenuto al tuo nuovo e potente amico smart e scopri come usarlo nella pagina successiva.

Bem-vindo ao futuro!

Diga olá ao seu novo, potente e inteligente amigo e aprenda a utilizá-lo na página seguinte.



Intelligent automatic steam / Vapor automático inteligente
Vapeur automatique intelligente
Vapore automatico intelligente
Vapor inteligente e automático

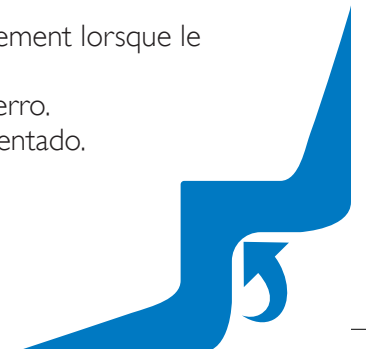
Enabled by the *DynamiQ* sensor, steam is released automatically when the iron is moved.

Con el sensor *DynamiQ*, saldrá vapor automáticamente cuando se mueve la plancha.

Cette option est activée par le capteur *DynamiQ* et permet de libérer de la vapeur automatiquement lorsque le fer est déplacé.

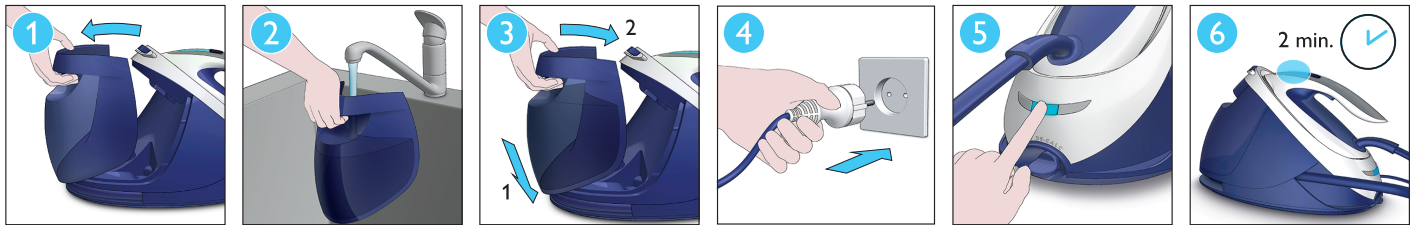
Il vapore viene attivato dal sensore *DynamiQ* e rilasciato automaticamente quando si muove il ferro.

Activado pelo sensor *DynamiQ*, o vapor é libertado automaticamente quando o ferro é movimentado.

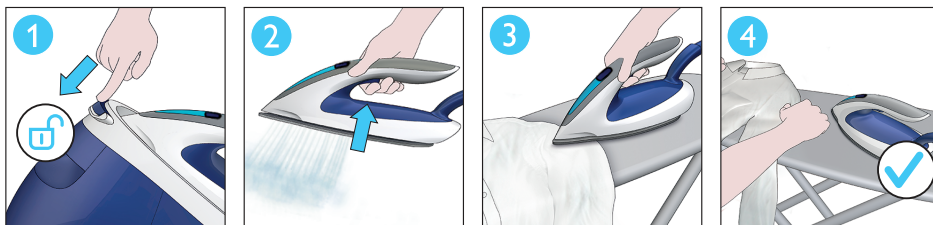


Quick start guide / Stručný návod / Οδηγός γρήγορης έναρξης / Skrócona instrukcja obsługi / Ghid de inițiere rapidă

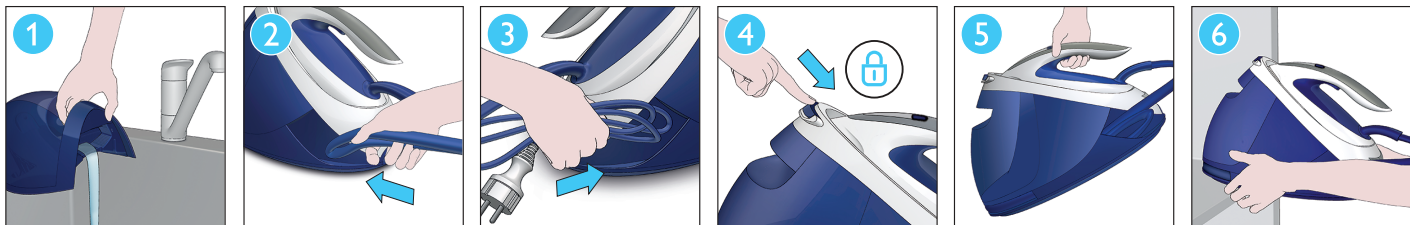
1 Start / Start / Έναρξη / Start / Începere



2 Use / Použit / Χρήση / Korzystanie / Utilizare



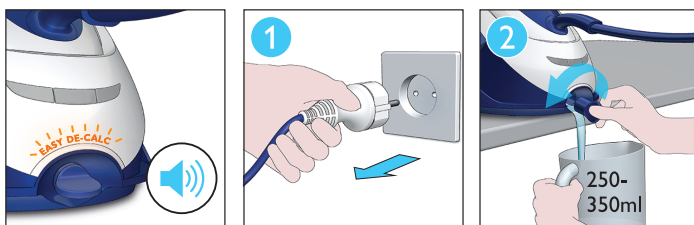
3 Store / Uchování / Αποθήκευση / Przechowywanie / Depozitare



DESCAL / Odstranění vodního kamene / Αφαλάτωση / Usuwanie kamienia / Detartrarea



Let the appliance cool down completely, before you remove the EASY DE-CALC knob.
Před vyjmutím knoflíku EASY DE-CALC nechte přístroj zcela vychladnout.
Πριν αφαιρέσετε την τάπα EASY DE-CALC, αφήστε τη συσκευή να κρυώσει εντελώς.
Przed zdjęciem pokrętła EASY DE-CALC poczekaj, aż urządzenie całkowicie ostygnie.
Lasă aparatul să se răcească complet, înainte de a îndepărta butonul rotativ EASY DE-CALC.





Welcome to the future!

Say hello to your new powerful smart friend and learn how to use it in the next page.

Vítejte v budoucnosti

Objevte nové výkonné chytré zařízení a zjistěte, jak jej používat na další stránce.

Καλωσορίσατε στο μέλλον!

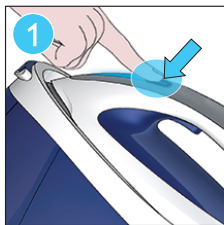
Υποδεχτείτε το νέο ισχυρό και έξυπνο φίλο σας και μάθετε πώς να τον χρησιμοποιείτε στην επόμενη σελίδα.

Witamy w przyszłości!

Przywitaj się ze swoim nowym inteligentnym przyjacielem o dużych możliwościach. Na następnej stronie dowiesz się, jak z niego korzystać.

Bun venit în viitor!

Fă cunoștință cu noul tău prieten puternic și ingenios și află cum să-l folosești pe pagina următoare.



Intelligent automatic steam / Inteligentní automatická pára

Έξυπνη αυτόματη παροχή ατμού

Inteligentna automatyczna regulacja pary

Abur automat inteligent

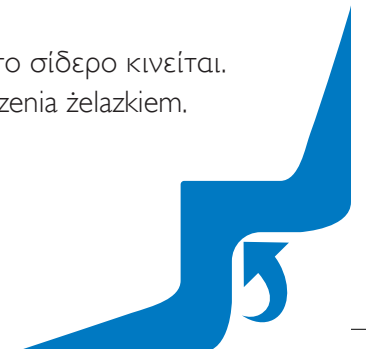
Enabled by the *DynamiQ* sensor, steam is released automatically when the iron is moved.

Snímač *DynamiQ* aktivuje automatické uvolnění páry při pohybu žehličky.

Με ενεργοποίηση από τον αισθητήρα *DynamiQ*, ο ατμός απελευθερώνεται αυτόματα όταν το σίδερο κινείται.

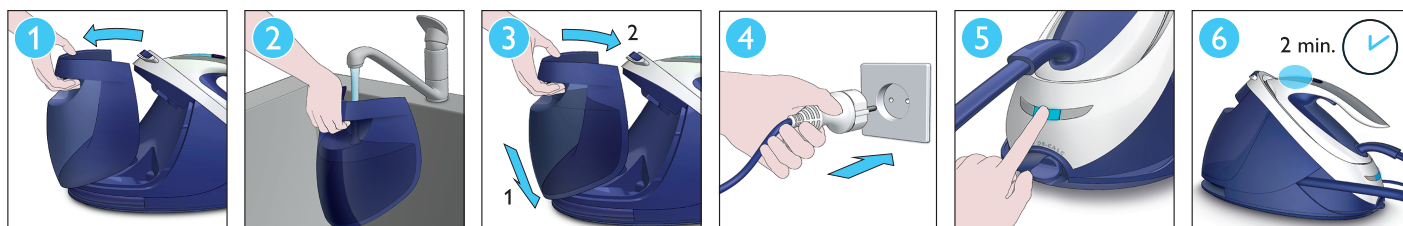
Funkcja włączana przez czujnik *DynamiQ*. Para jest automatycznie uwalniana w przypadku poruszenia żelazkiem.

Activat de senzorul *DynamiQ*, aburul este eliberat automat când fierul este mișcat.

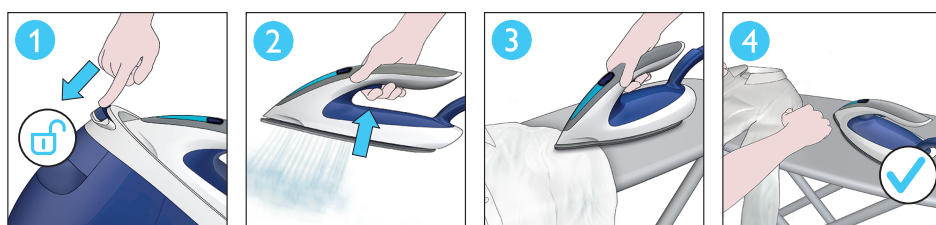


Quick start guide / Жұмысты бастаудың қысқаша нұсқаулығы / Краткое руководство / Hızlı başlangıç kılavuzu

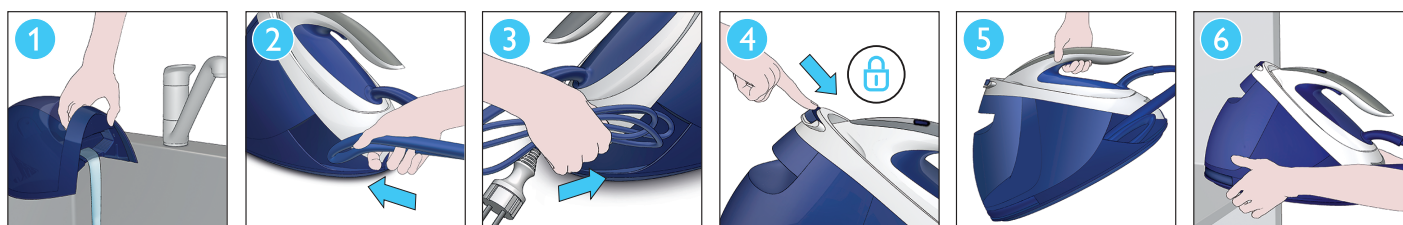
1 Start / Іске қосу / Начало работы / Başlat



2 Use / Пайдалану / Использование / Kullanımı



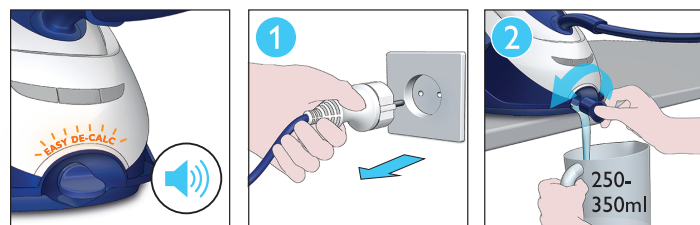
3 Store / Сақтау / Хранение / Saklama



Descal / Қақтан тазалау / Очистка от накипи / Kireç temizleme



Let the appliance cool down completely, before you remove the EASY DE-CALC knob.
EASY DE-CALC тетігін шығарып алмастан бұрын құрылғыны толығымен суытып алыңыз.
Перед извлечением клапана EASY DE-CALC дайте прибору полностью остыть.
EASY DE-CALC düğmesini çıkarmadan önce cihazın tamamen soğumasını bekleyin.





Welcome to the future!

Say hello to your new powerful smart friend and learn how to use it in the next page.

Болашаққа қош келдіңіз!

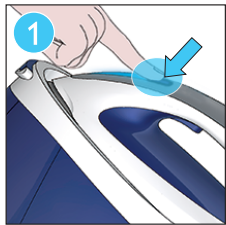
Жаңа, қуатты, парасатты досыңызбен танысып, оны қалай қолдану керектігін келесі беттен біліп алыңыз.

Добро пожаловать в будущее!

Поприветствуйте своего нового интеллектуального спутника и изучите следующую страницу, чтобы узнать, как им пользоваться.

Geleceğe hoş geldiniz!

Yeni, güçlü ve akıllı arkadaşınıza merhaba deyin. Nasıl kullanacağınızı öğrenmek için sonraki sayfaya bakın.



Intelligent automatic steam

Буды зияткерлік автоматты түрде беру

Интеллектуальная автоматическая подача пара

Akıllı otomatik buhar

Enabled by the *DynamiQ* sensor, steam is released automatically when the iron is moved.

DynamiQ сенсорының арқасында, бу үтікті қозғаған кезде автоматты түрде беріледі.

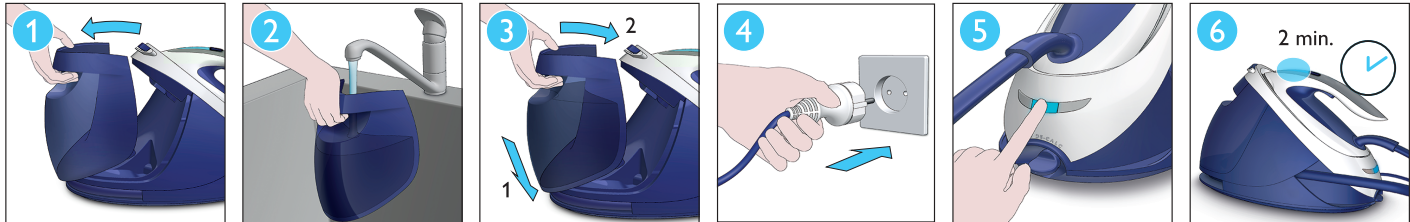
Автоматическая подача пара включается с помощью датчика *DynamiQ* при перемещении утюга.

Ütü hareket ettirildiğinde buhar, *DynamiQ* sensörü tarafından etkinleştirilerek otomatik olarak dışarı verilir.

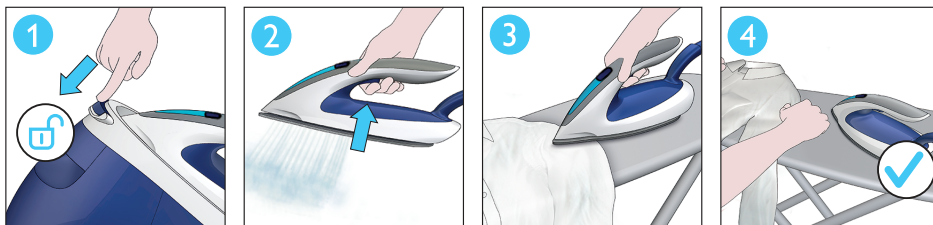


Quick start guide / 퀵 스타트 가이드 / 快速入门指南 / คู่มือเริ่มต้น ง่าย ๆ / دليل البداية السريعة

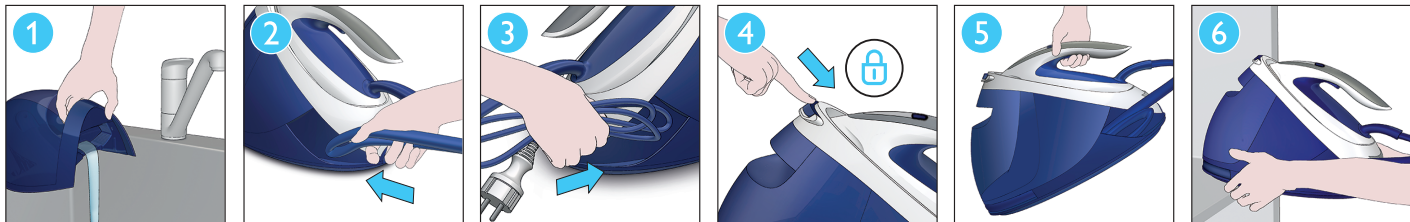
1 Start / 시작 / 开始 / เริ่มต ง่าย ๆ / بدء التشغيل



2 Use / 용도 / 使用 / การไ้ / الاستخدام



3 Store / 보관 / 储存 / จัดเก็บ / التخزين



DESCALING / Descale / 석회질 제거 / 除垢 / ขจัดตะก ัน / إزالة الكلس



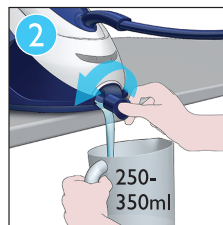
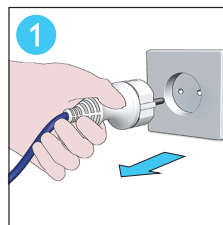
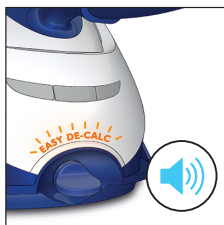
Let the appliance cool down completely, before you remove the EASY DE-CALC knob.

EASY DE-CALC 조절기를 열기 전에 제품을 완전히 식히십시오.

取下 EASY DE-CALC 旋钮前, 请让产品完全冷却。

ปล่อยให้เครื่องไ้เย็นสนิท ก่อนที่จะถอดปุ่ม EASY DE-CALC.

اترك الجهاز ليبرد تمامًا قبل إزالة المقبض EASY DE-CALC.





Welcome to the future!

Say hello to your new powerful smart friend and learn how to use it in the next page.

미래에 오신 것을 환영합니다!

강력하고 스마트한 새 친구에게 인사를 건네고 다음 페이지에서 사용 방법을 알아 보세요.

欢迎进入未来世界!

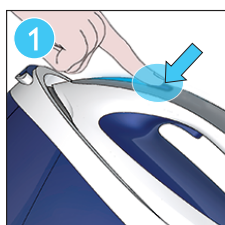
请向您强大智能的新朋友打声招呼，并在下一页了解如何使用它。

ยินดีต้อนรับสู่นาคต!

พบกับเพื่อนใหม่ที่ฉลาดและทรงพลังและเรียนรู้ถึงวิธีใช้ได้หน้าถัดไป

أهلاً بك في عالم المستقبل!

تعرف على صديقنا الذكي والقوي الجديد وتعلم كيفية استخدامه في الصفحة التالية.



Intelligent automatic steam / 지능형 자동 스팀

智能自动蒸汽 / พลังไอน้ำอัตโนมัติอัจฉริยะ

بخار ذكي تلقائي

Enabled by the **DynamiQ** sensor, steam is released automatically when the iron is moved.

스팀은 **DynamiQ** 센서로 활성화되며 다리미의 움직임에 따라 자동으로 분사됩니다.

由 **DynamiQ** 传感器启用，移动熨斗时，系统会自动释放蒸汽。

เปิดใช้งานด้วย **DynamiQ** เซ็นเซอร์ โดยพลังไอน้ำจะถูกปล่อยออกมาโดยอัตโนมัติเมื่อเตารีดเคลื่อนที่

يتم تحرير البخار تلقائيًا عند تحريك المكواة، وذلك من خلال المستشعر **DynamiQ**.

