

Stolní pracovní stanice HP Z2 Mini G9

Zvládne hodně práce. Vejde se kamkoli.



S tímto malým počítačem zvládnete udělat tolik práce, že vás to překvapí. HP Z2 Mini se vejde snadno na stůl nebo za monitor, můžete tak pracovat na 3D projektech, aniž byste přišli o cenné místo v kanceláři. HP Wolf Security Suite poskytuje komplexní ochranu celého systému, od BIOSu až po prohlížeč.

Bezprecedentní výkon Z mini²

S tímto malým a elegantním počítačem zvládnete udělat tolik práce, že vás to překvapí. Pořídte si počítač Z2 Mini se standardní nízkoprofilovou grafikou NVIDIA® RTX v kombinaci s procesory Intel® Core™, včetně řady K, a využijte bezproblémové navrhování, vykreslování a simulace.

Vejde se kamkoli

Vytvořte si dokonalý pracovní prostor, ať pracujete v kanceláři nebo doma. Díky všestrannému modernímu designu můžete zařízení hrdě postavit na stůl, připevnit za monitor nebo pod stůl či do racku datového centra³, dokonce ho můžete brát s sebou do práce a zpět.

Vytvořen, aby se přizpůsobil

Z2 Mini se vyvíjí spolu s vašimi pracovními postupy. Nová výsuvná konstrukce poskytuje přístup k vnitřním komponentům standardní velikosti bez použití nářadí, takže můžete snadno vyměnit grafiku nebo paměť. Velké množství integrovaných vstupních/výstupních portů umožňuje snadné připojení základních periférií.

Bezkonkurenční zabezpečení. Stoprocentní spolehlivost.

Hodte starosti za hlavu díky počítači, který se vyznačuje skvělou odolností. Počítač Z2 Mini absolvoval 360 tisíc hodin důsledného testování, testy podle vojenských standardů⁵ a disponuje certifikací pro profesionální aplikace. HP Wolf Security pro firmy⁴ důkladně chrání operační systém.



Stolní pracovní stanice HP Z2 Mini G9



Operační systémy

Uspokojte konkrétní požadavky uživatelů a vyberte si operační systém Windows 11 Pro, WSL2 nebo Linux®.⁶

Procesory Intel® Core™

Vdechněte svým myšlenkám život a využívejte více aplikací současně díky nejnovějším procesorům Intel® Core™ vPro®⁷. Výkonnější procesory najdete v řadě K.⁸

Profesionální grafika

Grafika až NVIDIA RTX A2000 s vysokorychlostním rozhraním PCIe G5 vám umožní snadno navrhovat, vykreslovat i simulovat.⁹

Paměť

Využijte špičkový výkon při zpracování komplexních designových úloh díky 2 modulům DIMM s kapacitou až 64 GB paměti DDR5 a zvýšenou rychlostí až 4 800MHz.¹⁰

Skladování

Získejte až 8 TB díky dvěma slotům M.2 pro úložiště a možnostem ukládání dat do pole RAID, které zajistí vyšší výkon a spolehlivost.¹¹

Flexibilní vstupní/výstupní moduly

Využijte možnosti konfigurace podle současných potřeb s flexibilitou do budoucna díky až dvěma flexibilním vstupním/výstupním portům a 13 možnostem vstupů/výstupů, jako jsou DP 1.4, VGA, HDMI, Dual USB Type-A, USB Type-C® s rozhraním Alt-DP nebo 2. sériovým portem a další varianty.¹²

Podpora více displejů

S podporou až 8 displejů v rozlišení 4K zobrazíte všechna okna v dokonalých detailech.¹³

Připojení Wi-Fi

Využijte větší šířku pásma Wi-Fi® a spolehlivější připojení v přetížených sítích díky plnému výkonu rozhraní Wi-Fi 6E¹⁴ s interní anténou počítače Z2 Mini.

Certifikace ISV

Spolehněte se při práci na stolní počítač s certifikacemi předních aplikací, které zaručují špičkový výkon.¹⁵

HP Wolf Security

HP Wolf Security pro firmy¹⁶ zajišťuje odolnou hardwarovou ochranu, která je neustále aktivní. Tato neustále vyvíjející se řešení pomáhají důkladně chránit počítač před moderními hrozbami, od systému BIOS až po prohlížeč.

Přístup bez náradí

Rozšiřujte možnosti práce. Rozšiřujte možnosti počítače. Posuvný kryt umožňuje snadný přístup k vnitřním komponentům bez náradí a přizpůsobení počítače Z podle vašich představ.

Síťové připojení

Využívejte rychlé připojení a spolupráci díky 10Gb ethernetovému rozhraní.



Stolní pracovní stanice HP Z2 Mini G9

Tabulka s technickými údaji

Dostupné operační systémy	Windows 11 Pro ¹ Windows 11 Home – společnost HP doporučuje Windows 11 Pro pro firmy ¹ Windows 10 Pro (k dispozici díky nároku na downgrade ze systému Windows 11 Pro) ^{1,3} Podporuje Linux® Ubuntu 20.04 LTS ²⁵
Řada procesorů	Processor Intel® Core™ i9 13. generace; Processor Intel® Core™ i7 13. generace; Processor Intel® Core™ i5 13. generace; Processor Intel® Core™ i9 12. generace; Processor Intel® Core™ i7 12. generace; Processor Intel® Core™ i5 12. generace; Processor Intel® Core™ i3 12. generace; Processor Intel® Core™ i5 14. generace; Processor Intel® Core™ i7 14. generace; Processor Intel® Core™ i9 14. generace
Dostupné procesory	Intel® Core™ i5-12500 s grafikou Intel® UHD (základní frekvence jádra P 3,0 GHz, max. zvýšená frekvence jádra P 4,6 GHz, 18 MB mezipaměti L3, 6 jader P, 12 vláken) podporuje technologii Intel® vPro® Intel® Core™ i3-12100 s grafikou Intel® UHD (základní frekvence jádra P 3,3 GHz, max. zvýšená frekvence jádra P 4,3 GHz, 12 MB mezipaměti L3, 4 jádra P, 8 vláken) Intel® Core™ i9-12900 s grafikou Intel® UHD (základní frekvence jádra P 1,8 GHz, základní frekvence jádra P 2,4 GHz, max. zvýšená frekvence jádra E 3,8 GHz, max. zvýšená frekvence jádra P 5,0 GHz, max. 5,1 GHz s technologií Intel® Turbo Boost, 30 MB mezipaměti L3, 8 jader P a 8 jader E, 24 vláken) Intel® Core™ i7-12700 s grafikou Intel® UHD (základní frekvence jádra E 1,6 GHz, základní frekvence jádra P 2,1 GHz, max. zvýšená frekvence jádra E 3,6 GHz, max. zvýšená frekvence jádra P 4,8 GHz, max. 4,9 GHz s technologií Intel® Turbo Boost, 25 MB mezipaměti L3, 8 jader P a 4 jádra E, 20 vláken) Intel® Core™ i5-13400 (základní frekvence jádra E 1,8 GHz, základní frekvence jádra P 2,5 GHz, max. zvýšená frekvence jádra E 3,3 GHz, max. zvýšená frekvence jádra P 4,6 GHz, 20 MB mezipaměti L3, 6 jader P a 4 jádra E, 16 vláken) Intel® Core™ i5-13500 (základní frekvence jádra E 1,8 GHz, základní frekvence jádra P 2,5 GHz, max. zvýšená frekvence jádra E 3,5 GHz, max. zvýšená frekvence jádra P 4,8 GHz, 24 MB mezipaměti L3, 6 jader P a 8 jader E, 20 vláken) Intel® Core™ i5-13600 (základní frekvence jádra E 2,0 GHz, základní frekvence jádra P 2,7 GHz, max. zvýšená frekvence jádra E 3,7 GHz, max. zvýšená frekvence jádra P 5,0 GHz, 24 MB mezipaměti L3, 6 jader P a 8 jader E, 20 vláken) Intel® Core™ i5-13600K (základní frekvence jádra E 2,6 GHz, základní frekvence jádra P 3,5 GHz, max. zvýšená frekvence jádra E 3,9 GHz, max. zvýšená frekvence jádra P 5,1 GHz, 24 MB mezipaměti L3, 6 jader P a 8 jader E, 20 vláken) Intel® Core™ i7-13700 (základní frekvence jádra E 1,5 GHz, základní frekvence jádra P 2,1 GHz, max. zvýšená frekvence jádra E 4,1 GHz, max. zvýšená frekvence jádra P 5,1 GHz, 30 MB mezipaměti L3, 8 jader P a 8 jader E, 24 vláken) Intel® Core™ i7-13700K (základní frekvence jádra E 2,5 GHz, základní frekvence jádra P 3,4 GHz, max. zvýšená frekvence jádra E 4,2 GHz, max. zvýšená frekvence jádra P 5,3 GHz, 30 MB mezipaměti L3, 8 jader P a 8 jader E, 24 vláken) Intel® Core™ i9-13900 (základní frekvence jádra E 1,5 GHz, základní frekvence jádra P 2,0 GHz, max. zvýšená frekvence jádra E 4,2 GHz, max. zvýšená frekvence jádra P 5,2 GHz, 36 MB mezipaměti L3, 8 jader P a 16 jader E, 32 vláken) Intel® Core™ i9-13900K (základní frekvence jádra E 2,2 GHz, základní frekvence jádra P 3,0 GHz, max. zvýšená frekvence jádra E 4,3 GHz, max. zvýšená frekvence jádra P 5,4 GHz, 36 MB mezipaměti L3, 8 jader P a 16 jader E, 32 vláken) Intel® Core™ i7-14700 s grafikou Intel® UHD (základní frekvence jádra E 1,5 GHz, základní frekvence jádra P 2,1 GHz, max. zvýšená frekvence jádra E 4,2 GHz, max. zvýšená frekvence jádra P 5,3 GHz, 33 MB mezipaměti L3, 8 jader P a 12 jader E, 28 vláken) Intel® Core™ i5-14600 s grafikou Intel® UHD (základní frekvence jádra E 2,0 GHz, základní frekvence jádra P 2,7 GHz, max. zvýšená frekvence jádra E 3,9 GHz, max. zvýšená frekvence jádra P 5,2 GHz, 24 MB mezipaměti L3, 6 jader P a 8 jader E, 20 vláken) Intel® Core™ i5-14500 s grafikou Intel® UHD (základní frekvence jádra E 1,9 GHz, základní frekvence jádra P 2,6 GHz, max. zvýšená frekvence jádra E 3,7 GHz, max. zvýšená frekvence jádra P 5,0 GHz, 24 MB mezipaměti L3, 6 jader P a 8 jader E, 20 vláken) Intel® Core™ i5-14400 s grafikou Intel® UHD (základní frekvence jádra E 1,8 GHz, základní frekvence jádra P 2,5 GHz, max. zvýšená frekvence jádra E 3,5 GHz, max. zvýšená frekvence jádra P 4,7 GHz, 20 MB mezipaměti L3, 6 jader P a 4 jádra E, 16 vláken) Intel® Core™ i5-14600K s grafikou Intel® UHD (základní frekvence jádra E 2,6 GHz, základní frekvence jádra P 3,5 GHz, max. zvýšená frekvence jádra E 4,2 GHz, max. zvýšená frekvence jádra P 5,4 GHz, 24 MB mezipaměti L3, 6 jader P a 8 jader E, 20 vláken)
Provedení	Mini
Maximální paměť	64GB paměť DDR5-4800 ECC SDRAM; 64GB paměť DDR5-4800 bez ECC SDRAM; 64GB paměť DDR5-5600 ECC SDRAM; 64GB paměť DDR5 5600 bez ECC SDRAM ¹⁸ Přenosová rychlost až 5 600 MT/s.
Paměťové sloty	2 sloty SODIMM
Interní paměť	512 GB max. 4 TB HP Z Turbo Drive PCIe® NVMe™ M.2 SSD ⁸ 512 GB max. 4 TB Disk HP Z Turbo Drive PCIe® NVMe™ Opal 2 M.2 SSD ⁸ 256 GB max. 1 TB PCIe® NVMe™ Value M.2 SSD
Dostupná grafika	Samostatná: NVIDIA® T400 (4 GB vyhrazené paměti GDDR6) NVIDIA® T1000 (4 GB vyhrazené paměti GDDR6) NVIDIA® T1000 8 GB NVIDIA RTX™ A2000 12 GB NVIDIA® T600 4 GB NVIDIA RTX™ 4000 Ada Generation (20 GB vyhrazené paměti GDDR6) ⁷
Audio	Realtek ALC3205-VA2-CG, 2,0W interní monofonní reproduktor
Rozšiřující sloty	2x M.2 2280 PCIe 4 x4; 1x M.2 2230 pro WLAN; 1x PCIe® 4 x8 (nízkoprofilový konektor PCIe)
Porty a konektory	Boční strana: 1x konektor pro sluchátka/mikrofon; 1x SuperSpeed USB Type-A s přenosovou rychlostí signálu 10 Gb/s (1x nabíjecí); 2x SuperSpeed USB Type-C® s přenosovou rychlostí signálu 20 Gb/s ; Zadní: 1x RJ-45; 2x DisplayPort™ 1.4; 3x SuperSpeed USB Type-A s přenosovou rychlostí signálu 10 Gb/s ¹⁴ ; Volitelné porty: Levý flexibilní vstupní/výstupní port – vyberte jednu z následujících možností: 1x DisplayPort™ 1.4 HBR3, 1x HDMI 2.0b, 1x VGA, 1x Dual SuperSpeed USB Type-A s přenosovou rychlostí signálu 5 Gb/s, 1x SuperSpeed USB Type-C® s přenosovou rychlostí signálu 10 Gb/s (USB Power Delivery, Alt Mode DisplayPort™), 1x GbE LAN, 1x Thunderbolt™ 3 (přenosová rychlost signálu 40 Gb/s) s rozhraním SuperSpeed USB Type-C® s přenosovou rychlostí signálu 10 Gb/s, 2,5 GbE LAN, 10GbE LAN (10GBase-T), volitelný sériový port USB, 1GbE Fiber LC NIC; Levý flexibilní vstupní/výstupní port – vyberte jednu z následujících možností: 1x DisplayPort™ 1.4 HBR3, 1x HDMI 2.0b, 1x VGA, 1x Dual SuperSpeed USB Type-A s přenosovou rychlostí signálu 5 Gb/s, 1x SuperSpeed USB Type-C® s přenosovou rychlostí signálu 10 Gb/s (USB Power Delivery, Alt Mode DisplayPort™), 1x GbE LAN, 1x Thunderbolt™ 3 (přenosová rychlost signálu 40 Gb/s) s rozhraním SuperSpeed USB Type-C® s přenosovou rychlostí signálu 10 Gb/s, 2,5 GbE LAN, 10GbE LAN (10GBase-T), volitelný sériový port USB, síťová karta 1GbE Fiber LC, volitelné karty s konzolou PCIe ²⁴



Stolní pracovní stanice HP Z2 Mini G9

Tabulka s technickými údaji

Klávesnice	Kabelová klávesnice HP Desktop 320K; Kabelová klávesnice a myš HP Desktop 320MK; Kabelová klávesnice HP 125; Bezdrátová klávesnice a myš HP 655; Bezdrátová klávesnice HP 975; Programovatelná bezdrátová klávesnice HP 455 ⁹
Myš	Kabelová myš HP Desktop 320M; Laserová kabelová myš HP Desktop 128; Kabelová myš HP 125; Černá bezdrátová myš HP Creator 935 ⁹
Komunikace	Síť LAN: Integrovaný adaptér Intel® I219-LM PCIe® GbE; Allied Telesis AT-2911T/2-901 dual-port 1GbE NIC; WLAN: Bezdrátová karta Intel® Wi-Fi 6E AX211 (2x2) a Bluetooth® 5.3; Bezdrátová karta Intel® Wi-Fi 7 BE200 (2x2) a Bluetooth® 5.4 bez vPro®;
Software	HP PC Hardware Diagnostics UEFI HP Support Assistant HP PC Hardware Diagnostics Windows ZCentral Remote Boost HP Image Assistant HP Manageability Integration Kit Performance Advisor 3.0 ^{11,16,19,27}
Správa zabezpečení	HP Secure Erase; HP Sure Click; HP BIOSphere Gen6; HP Sure Admin; Volitelná sada snímače krytu; HP Client Security Manager Gen6; HP Sure Start Gen7; HP Sure Recover Gen4; HP Sure Sense Gen2; HP Sure Run Gen5 ^{4,10,12,13,15,20,21,22,23}
Licence bezpečnostního softwaru	HP Wolf Pro Security Edition ⁵⁶
Funkce správy	Režim vysokého výkonu; Tichý režim; Režim racku
Napájení	180W externí napájecí adaptér, až 89% průměrná účinnost, aktivní korekce PFC; 280W externí napájecí adaptér, až 89% průměrná účinnost, aktivní korekce PFC
Rozměry	21,1 x 21,8 x 6,9 cm; (Standardní stolní provedení.); 49,9 x 17,0 x 29,8 cm (Package)
Hmotnost	Základní hmotnost 2,4 kg; (Přesná hmotnost závisí na konkrétní sestavě.)
Ekoznačky	Prohlášení IT ECO; Dostupné konfigurace s certifikací TCO; Registrace EPEAT® Gold v USA ¹⁷
Certifikace Energy star	Certifikace ENERGY STAR®
Specifikace dopadu na udržitelnost	45% podíl recyklovaných plastů od spotřebitelů; 25% podíl plastů v rámci uzavřeného systému ITE; Dostupné hromadné balení; Dostupné napájecí zdroje 80 Plus® Gold; Vnitřní krabice s výplní z lisované buničiny obsahuje 100 % recyklovatelných materiálů z udržitelných zdrojů; Šasi reproduktoru a systémový ventilátor obsahují plasty končící v oceánech; Obsahuje recyklované kovové materiály ³³
Kompatibilní monitory	HP Z34C, Z40C, Z27Q G3, Z27K a Z27XS G3 4K. Podporovány jsou všechny monitory HP Z a HP DreamColor. Další informace jsou k dispozici na adrese http://www.hp.com/go/zdisplays . (Podporuje 8 displejů a připojení 8 displejů vyžaduje použití integrovaných a samostatných grafických portů. Každý zdroj může mít celkem 4 displeje. Alespoň k jednomu z integrovaných grafických portů je nutné připojit dva displeje pomocí lineárního zapojení.)



Stolní pracovní stanice HP Z2 Mini G9

Příslušenství a služby (nejsou součástí)

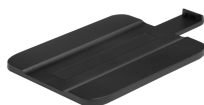
Bezdrátová myš HP 935 Creator



Užívejte si neomezenou a nepřetržitou kreativitu díky myši, která je určená pro tvorbu. Soustředte se na tvorbu díky programovatelným tlačítkům, ergonomickému designu a až 12týdenní výdrži baterie¹. Zdokonalte tvůrčí procesy spárováním až 3 zařízení a užívejte si možnost pracovat na jakémkoli povrchu díky všestrannému snímači pohybu.

Produktové číslo: 1D0K8AA

Svislý podstavec HP Z2 Mini



Využijte svůj pracovní prostor na maximum se svislým podstavcem HP Z2 Mini, s jehož pomocí umístíte pracovní stanici HP Z2 Mini do stabilní polohy na výšku, což oceníte na místech s nedostatkem místa a na sloupkových stolech.

Produktové číslo: 4N006AA

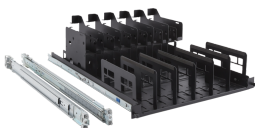
Grafika NVIDIA T1000 8 GB 4mDP



Improve your graphical processing power with a installable Graphics Card.

Produktové číslo: 5Z7D8AA

Sada racku s kolejničkami HP Z2 Mini G9



Produktové číslo: 6C1U0AA

Stolní pracovní stanice HP Z2 Mini G9

Poznámky pod čarou se zprávami

¹ Vícejádrová technologie byla vyvinuta za účelem zvýšení výkonu určitých softwarových produktů. Ne všichni zákazníci nebo softwarové aplikace získají díky této technologii výhodu. Výkon a taktovací frekvence se liší v závislosti na pracovním zatížení aplikací a konfiguraci hardwaru a softwaru. Číselné hodnoty u modelů produktů Intel nemusí odpovídat výkonu.

² Výkonnější prvky se prodávají samostatně.

³ Montážní prvky se prodávají samostatně.
⁴ HP Wolf Security pro firmy vyžaduje Windows 10 nebo vyšší, zahrnuje různé bezpečnostní funkce HP a je k dispozici na počítačích HP Pro, Elite, maloobchodních prodejních systémech a pracovních stanicích. Příslušné bezpečnostní funkce a požadavky na operační systém jsou k dispozici v podrobnostech produktu.

⁵ Testování MIL-STD není určeno k prokázání vhodnosti pro zakázky ministerstva obrany USA nebo pro vojenské použití. Výsledky testů nejsou zárukou dosažení stejného výkonu při stejných testovacích podmínkách. Náhodné poškození nebo poškození za těchto testovacích podmínek vyžaduje volitelnou službu HP Care Pack s ochranou před náhodným poškozením.

⁶ Některé funkce nejsou dostupné ve všech edicích nebo verzích systému Windows. Aby mohla být funkčnost systému Windows plně využita, systémy mohou vyžadovat instalaci vylepšeného nebo dodatečně zakoupeného hardwaru, ovladačů, softwaru nebo aktualizací systému BIOS. Systém Windows 11 Pro se aktualizuje automaticky. Tato funkce je vždy zapnutá. Mohou být účtovány poplatky za internetové připojení a mohou existovat další požadavky pro aktualizace. Viz <http://www.windows.com>.

⁷ K dosažení plné funkčnosti technologie Intel® vPro® je zapotřebí 64bitový systém Windows 11 Pro, procesor s podporou technologie vPro, čipová sada s podporou technologie vPro, kabelové připojení LAN nebo WLAN s podporou technologie vPro a modul TPM 2.0. Některé funkce vyžadují pro svou činnost dodatečný software třetích stran. Viz <http://intel.com/vpro>

⁸ Vícejádrová technologie byla vyvinuta za účelem zvýšení výkonu určitých softwarových produktů. Výhody plnoucí z používání této technologie nejsou zaručeny pro všechny zákazníky nebo softwarové aplikace. Výkon a taktovací frekvence se liší v závislosti na pracovním zatížení aplikací a konfiguracích hardwaru a softwaru. Číselné hodnoty u modelů, značek nebo názvů produktů Intel nemusí odpovídat výkonu.

⁹ Prodává se samostatně nebo jako volitelné příslušenství.

¹⁰ Generace ve srovnání s předchozí generací.

¹¹ V případě úložíšť: 1 GB = 1 miliarda bajtů, 1 TB = 1 bilion bajtů. Skutečná formátovaná kapacita je nižší. Až 35 GB místa na disku je rezervováno pro software k obnovení systému.

¹² Volitelné příslušenství, které vyžaduje konfiguraci při zakoupení nebo se prodává samostatně.

¹³ Podpora až 8 displejů vyžaduje grafiku Intel® HD a samostatnou grafickou kartu.

¹⁴ Wi-Fi 6E je volitelné příslušenství, které vyžaduje konfiguraci při zakoupení. Rozhraní Wi-Fi 6E vyžaduje pro práci v 6GHz pásmu směrovač Wi-Fi 6E, který se prodává samostatně. Dostupnost veřejných bezdrátových přístupových bodů je omezená. Rozhraní Wi-Fi 6E je zpětně kompatibilní s předchozími specifikacemi 802.11. K dispozici pouze v zemích, kde je podporováno rozhraní Wi-Fi 6E.

¹⁵ Software třetích stran se prodává samostatně.

¹⁶ HP Wolf Security pro firmy vyžaduje Windows 10 nebo vyšší, zahrnuje různé bezpečnostní funkce HP a je k dispozici na počítačích HP Pro, Elite, maloobchodních prodejních systémech a pracovních stanicích. Příslušné bezpečnostní funkce a požadavky na operační systém jsou k dispozici v podrobnostech produktu.

Poznámky pod čarou s technickými specifikacemi

¹ Některé funkce nejsou dostupné ve všech edicích nebo verzích systému Windows. Pokud chcete mít k dispozici všechny funkce systému Windows, zařízení mohou vyžadovat instalaci vylepšeného nebo dodatečně zakoupeného hardwaru, ovladačů, softwaru nebo aktualizací systému BIOS. Systém Windows 11 se aktualizuje automaticky (vždy zapnuté). Mohou být účtovány poplatky za internetové připojení a mohou existovat další požadavky na aktualizace. Viz <http://www.windows.com>.

² Vícejádrová technologie byla vyvinuta za účelem zvýšení výkonu určitých softwarových produktů. Výhody plnoucí z používání této technologie nejsou zaručeny pro všechny zákazníky nebo softwarové aplikace. Výkon a taktovací frekvence se liší v závislosti na pracovním zatížení aplikací a konfiguracích hardwaru a softwaru. Číselné hodnoty u modelů, značek nebo názvů produktů Intel nemusí odpovídat výkonu.

³ Tento systém má předinstalovaný software Windows 10 Pro a dodává se s licenci softwaru Windows 11 Pro a rezervací softwaru k obnovení systému. V jednu chvíli můžete používat pouze jednu verzi softwaru Windows. Pokud chcete přejít z jedné verze na druhou, je třeba odinstalovat jednu verzi a druhou nainstalovat. Před odinstalováním a instalací operačního systému je třeba zálohovat veškerá data (soubory, fotky apod.), aby nedošlo k jejich ztrátě.

⁴ HP Client Security Manager Gen6 vyžaduje systém Windows a je k dispozici na vybraných počítačích HP.

⁵ K dosažení plné funkčnosti technologie Intel® vPro™ je zapotřebí 64bitový systém Windows 11 Pro, procesor s podporou technologie vPro, čipová sada s podporou technologie vPro, kabelové připojení LAN nebo WLAN s podporou technologie vPro a modul TPM 2.0. Některé funkce vyžadují pro svou činnost dodatečný software třetích stran. Viz <http://intel.com/vpro>

⁶ Výkon funkce Intel Turbo Boost se liší v závislosti na hardwaru, softwaru a celkové konfiguraci systému. Další informace naleznete na stránce <http://www.intel.com/technology/turboboost>.

⁷ Grafice NVIDIA® T400 (2 GB vyhrazené paměti GDDR6) může koncem roku 2022 skončit životnost.

⁸ V případě úložíšť: 1 GB = 1 miliarda bajtů, 1 TB = 1 bilion bajtů. Skutečná formátovaná kapacita je nižší. Až 36 GB místa na disku (systém Windows 11) je vyhrazeno pro software k obnovení systému.

⁹ Klávesnice a myš jsou volitelné nebo doplňkové příslušenství.

¹⁰ Funkce nástroje HP BIOSphere Gen6 se mohou lišit v závislosti na platformě a konfiguraci.

¹¹ HP Support Assistant vyžaduje systém Windows a internetové připojení.

¹² HP Sure Click vyžaduje Windows 10 Pro nebo vyšší či Enterprise. Podrobnosti jsou k dispozici na adrese https://bit.ly/2PrLT6A_SureClick.

¹³ HP Sure Start Gen 6 je k dispozici na vybraných počítačích a pracovních stanicích HP. Dostupnost je k dispozici ve specifikacích produktu.

¹⁴ 3x DisplayPort 1.4 u modelu Performance se samostatnou grafikou.

¹⁵ HP Sure Run Gen3 je k dispozici na vybraných počítačích HP Pro, Elite a pracovních stanicích s vybranými procesory Intel® nebo AMD a systémem Windows 11.

¹⁶ HP Performance Advisor – software HP Performance Advisor umožňuje využívat pracovní stanici HP na maximum již od prvního dne. Další informace a soubory ke stažení jsou k dispozici na adrese <http://hp.com/PerformanceAdvisor>.

¹⁷ Vychází z registrace US EPEAT® podle normy IEEE 1680.1-2018 EPEAT®. Další informace jsou k dispozici na adrese www.epeat.net.

¹⁸ Paměť bez ECC podporují všechny procesory. Funkce ECC je k dispozici pouze na následujících procesorech: Intel® Core™ i9-12900K Intel® Core™ i9-12900 Intel® Core™ i7-12700K Intel® Core™ i7-12700 Intel® Core™ i5-12600K Intel® Core™ i5-12600 Intel® Core™ i5-12x00

¹⁹ Aplikace HP ZCentral Remote Boost není na pracovních stanicích Z předinstalována, lze ji však stáhnout a spustit na všech stolních počítačích a notebookech s bez nutnosti zakoupení další licence. U odesílacích zařízení jiných modelů než Z je vyžadována trvalá individuální licence nebo trvalá flexibilní licence na současně spuštěných verzích a zakoupení softwarové podpory ZCentral Remote Boost. RGS vyžaduje operační systém Windows, RHCL (7 nebo 8), UBUNTU 18.04 LTS nebo HP ThinPro 7. Operační systém macOS (10.13 nebo novější) je podporován pouze na straně příjemce. Vyžaduje síťové připojení. Software je k dispozici ke stažení na adrese <http://hp.com/ZCentralRemoteBoost>.

²⁰ HP Sure Recover Gen4 je k dispozici na vybraných počítačích HP a vyžaduje systém Windows 10 a otevřená síťová připojení. Pokud chcete zamezit ztrátě dat, je třeba před použitím aplikace HP Sure Recover zálohovat důležité soubory, data, fotky, videa atd. Síťové obnovení přes Wi-Fi je k dispozici pouze na počítačích s modulem Intel Wi-Fi.

²¹ Služba Secure Erase vyhovuje metodám stanoveným ve speciální publikaci pro čištění médií 800-88 Národního ústavu pro normy a technologii. HP Secure Erase nepodporuje platformy s pamětí Intel® Optane

²² HP Sure Sense vyžaduje systém Windows 11 Pro nebo Enterprise a podporuje prohlížeče Microsoft Internet Explorer, Google Chrome™ a Chromium™. Mezi podporované přílohy patří Microsoft Office (Word, Excel, PowerPoint) a soubory PDF v režimu jen pro čtení, pokud je nainstalována sada Microsoft Office nebo Adobe Acrobat.

²³ HP Sure Admin vyžaduje Windows 11, HP BIOS, HP Manageability Integration Kit z adresy <http://www.hp.com/go/clientmanagement> a aplikaci pro chytré telefony HP Sure Admin Local Access Authenticator z obchodu Google Play nebo Apple Store.

²⁴ Skutečný výběr flexibilních vstupních/výstupních portů závisí na vybrané konfiguraci. Informace o kompatibilitě s rozhraním Thunderbolt jsou k dispozici v nejčastějších dotazech komunity Thunderbolt na <https://www.thunderbolttechnology.net/tech/faq>.

²⁵ Některé funkce nejsou dostupné ve všech edicích nebo verzích systému Ubuntu. Pokud chcete mít k dispozici všechny funkce systému Ubuntu, zařízení mohou vyžadovat instalaci vylepšeného nebo dodatečně zakoupeného hardwaru, ovladačů, softwaru nebo systému BIOS. Ubuntu se může automaticky aktualizovat. Mohou být účtovány poplatky za internetové připojení a mohou existovat další požadavky pro aktualizace.

²⁶ Rozhraní Wi-Fi 6E vyžaduje pro práci v 6GHz pásmu směrovač s podporou Wi-Fi 6E, který se prodává samostatně. Dostupnost veřejných bezdrátových přístupových bodů je omezená. Rozhraní Wi-Fi 6E je zpětně kompatibilní s předchozími specifikacemi 802.11. K dispozici v zemích, kde je podporováno rozhraní Wi-Fi 6E. Rozhraní Wi-Fi 7 není k dispozici s procesory Intel ADL 12. generace; Rozhraní Wi-Fi 7 (802.11BE) ke své funkčnosti vyžaduje systém Windows 11 24H2, vybrané procesory Intel® a směrovač s podporou Wi-Fi 7, které se prodávají samostatně. Rozhraní Wi-Fi 7 je zpětně kompatibilní s předchozími specifikacemi 802.11. Je k dispozici v zemích, kde je podporováno rozhraní Wi-Fi 7.

²⁷ HP Manageability Integration Kit je ke stažení na stránce <http://www8.hp.com/us/en/ads/clientmanagement/overview.html>

²⁸ Externí příslušenství včetně zdrojů napájení, napájecích kabelů a periferií nemají nízký obsah halogenů. Náhradní díly obdržené po zakoupení nemusí mít nízký obsah halogenů.

²⁹ HP Wolf Pro Security Edition (včetně nástrojů HP Sure Click Pro a HP Sure Sense Pro) je k dispozici u vybraných produktů a zahrnuje uhrazenou 1letou nebo 3letou licenci v závislosti na zakoupeném produktu HP. Software HP Wolf Pro Security Edition disponuje licencí v rámci podmínek softwaru HP Wolf Security a licenční smlouvy s koncovým uživatelem (EULA), které jsou k dispozici na adrese https://support.hp.com/us-en/document/ish_3875769-3873014-16 s následující změnou: „7. Doba platnosti. Pokud není doba platnosti ukončena dříve jiným způsobem v souladu s podmínkami uvedenými v této smlouvě EULA, licence pro software HP Wolf Pro Security Edition (HP Sure Sense Pro a HP Sure Click Pro) nabývá účinnosti po aktivaci a trvá po dobu dvanácti (12) měsíců, nebo třiceti šesti (36) měsíců (počáteční doba platnosti). Na konci počáteční doby platnosti můžete buď (a) zakoupit obnovenou licenci pro software HP Wolf Pro Security Edition na adrese HP.com, u prodejce HP či distribučního partnera HP, nebo (b) dále využívat standardní verzi aplikací HP Sure Click a HP Sure Sense bez dalších poplatků, ale také bez nejnovějších aktualizací a podpory HP.“

Přihlásit se k odběru novinek hp.com/go/getupdated

© Copyright 2024 HP Development Company, L.P. Zde obsažené informace se mohou měnit bez předchozího upozornění. Jediná záruka k produktům a službám společnosti HP je určena záručními podmínkami přiloženými k těmto produktům a službám. Ze žádných zde uvedených informací nelze vyvodit existenci dalších záruk. Společnost HP není odpovědná za technické nebo redakční chyby ani za opomenutí vyskytující se v tomto dokumentu.

Intel, Pentium, logo Intel, Intel Core, Thunderbolt, vPro, Optane a Core Inside jsou ochranné známky nebo registrované ochranné známky společnosti Intel Corporation nebo jejich dceřiných společností v USA a jiných zemích. Bluetooth je ochranná známka příslušného vlastníka, kterou společnost HP Inc. užívá na základě licence. USB Type-C® a USB-C® jsou registrované ochranné známky společnosti USB Implementers Forum. Adobe PDF je ochranná známka společnosti Adobe Systems Incorporated. ENERGY STAR je registrovaná ochranná známka americké agentury EPA. DisplayPort™ a logo DisplayPort™ jsou ochranné známky ve vlastnictví asociace Video Electronics Standards Association (VESA®) v USA a dalších zemích. NVIDIA, logo NVIDIA, Quadro a GeForce jsou registrované ochranné známky nebo ochranné známky společnosti NVIDIA Corporation v USA a dalších zemích. Bluetooth je ochranná známka příslušného vlastníka, kterou společnost HP Inc. užívá na základě licence. AMD a Radeon jsou ochranné známky společnosti Advanced Micro Devices, Inc. Všechny ostatní ochranné známky jsou majetkem jejich příslušných vlastníků.

