

# Stolní pracovní stanice HP Z2 Tower G9

Profesionální výkon. Pro současné i budoucí využití.



**Zažijte profesionální pracovní postupy s bezkonkurenčním výkonem vyšší třídy. Na počítači Z2 Tower můžete využívat vícevláknové aplikace pro rychlé vykreslování, simulace a nyní i sledování paprsků v reálném čase. Při změně požadavků máte k dispozici široké možnosti rozšíření.**

## Nový standard pro výkon základních pracovních stanic

V náročných vícevláknových aplikacích můžete naplno využívat potenciál profesionální grafiky a procesoru Intel® Core™, včetně řady K. Díky neomezenému výkonu můžete využívat vykreslování, simulace a dokonce sledování paprsků v reálném čase bez zahřívání nebo zpomalování systému. Zrychlete své pracovní úlohy zvýšením výkonu až o 34 %<sup>11</sup> pouhým přepnutím nastavení systému BIOS do režimu vysokého výkonu HP.

## Široké možnosti rozšíření. Rozmanité možnosti výkonu.

Potřebujete výkonnější grafickou kartu? Lepší paměť nebo úložiště? Nebo další speciální karty PCIe? Tak neváhejte. Dostatek prostoru pro rozšíření a možnost přístupu bez nářadí vám umožní snadno upgradovat a přidávat další komponenty podle aktuálních potřeb. Jedná se o dlouhodobou investici do budoucna.

## Bezkonkurenční zabezpečení. Stoprocentní spolehlivost.

Hodte starosti za hlavu díky počítači, který se vyznačuje skvělou odolností. Počítač Z2 Tower absolvoval 360 tisíc hodin důsledného testování, testy podle vojenských standardů<sup>2</sup> a disponuje certifikací pro profesionální aplikace. HP Wolf Security pro firmy<sup>1</sup> důkladně chrání operační systém.



# Stolní pracovní stanice HP Z2 Tower G9



## Operační systémy

Uspokojte konkrétní požadavky uživatelů a vyberte si operační systém Windows 11 Pro, WSL2 nebo Linux®.<sup>4</sup>

## Procesory Intel® Core™<sup>5</sup>

Vdechněte svým myšlenkám život a využívejte více aplikací současně díky nejnovějším procesorům Intel® Core™ vPro®<sup>6</sup>. Výkonnější procesory najdete v řadě K.

## Profesionální grafika

Grafiky až NVIDIA RTX A5000 a AMD Radeon Pro X s vysokorychlostním rozhraním PCIe G5 vám umožní vytvářet návrhy, využívat vykreslování i sledování paprsků a snadno zpracovávat velké datové sady.<sup>7</sup>

## Paměť

Využívejte špičkový výkon při zpracování komplexních designových úloh díky 4 modulům DIMM s kapacitou až 192 GB paměti DDR5 a zvýšenou rychlostí až 4 400 MHz.<sup>8</sup>

## Skladování

Úložiště, které si profesionálové zaslouží. Získejte až 48 TB úložného prostoru, 3 sloty M.2 pro úložiště a pole RAID pro vyšší výkon a spolehlivost.<sup>9</sup>

## Flexibilní vstupní/výstupní modul

Vyberte si konfiguraci podle svých současných představ z široké škály flexibilních vstupních/výstupních portů a buďte připraveni i na budoucnost. Varianty zahrnují DP 1.4, VGA, HDMI, Dual USB Type-A, USB Type-C® s rozhraním Alt-DP, druhý sériový port a další možnosti.<sup>10</sup>

## HP Wolf Security

HP Wolf Security pro firmy zajišťuje odolnou hardwarovou ochranu, která je neustále aktivní. Tato neustále vyvíjející se řešení pomáhají důkladně chránit počítač před moderními hrozbami, od systému BIOS až po prohlížeč.<sup>1</sup>

## Přístup bez náradí

Rozšiřujte možnosti práce. Rozšiřujte možnosti počítače. Přístup k vnitřním komponentům bez náradí umožňuje přizpůsobit si počítač Z podle svých představ.

## Síťové připojení

Využívejte bleskové síťové připojení díky 10Gb ethernetovému rozhraní.

## Certifikace ISV

Spolehněte se při práci na stolní počítač s certifikacemi předních aplikací, které zaručují špičkový výkon.<sup>3</sup>

## Tepelná regulace

Inovativní design zajišťuje chlazení hardwarových komponentů a tichý chod počítače bez ohledu na zátěž. Navíc se můžete spolehnout, že systém zvládne nepřetržitý provoz i při maximálním zatížení.

## Vlastní režimy výkonu

Vypořádejte se s nejnáročnějšími pracovními postupy s režimem vysokého výkonu nastaveným jako výchozí a využijte až o 34 % vyšší výkon při vícevláknových pracovních postupech.<sup>12</sup> Snadný přechod do tichého režimu díky nastavení systému BIOS.



# Stolní pracovní stanice HP Z2 Tower G9

## Tabulka s technickými údaji

<b>Dostupné operační systémy</b>	Windows 11 Pro <sup>1</sup> Windows 11 Home – společnost HP doporučuje Windows 11 Pro pro firmy <sup>1</sup> Podporuje Linux <sup>®</sup> <sup>27</sup> Ubuntu 22.04 LTS <sup>27</sup>
<b>Řada procesorů<sup>4</sup></b>	Procesor Intel® Core™ i9 13. generace; Procesor Intel® Core™ i7 13. generace; Procesor Intel® Core™ i5 13. generace; Procesor Intel® Core™ i9 12. generace; Procesor Intel® Core™ i7 12. generace; Procesor Intel® Core™ i5 12. generace; Procesor Intel® Core™ i3 12. generace; Procesor Intel® Core™ i5 14. generace; Procesor Intel® Core™ i7 14. generace; Procesor Intel® Core™ i9 14. generace
<b>Dostupné procesory</b>	Intel® Core™ i5-12500 s grafikou Intel® UHD (základní frekvence jádra P 3,0 GHz, max. zvýšená frekvence jádra P 4,6 GHz, 18 MB mezipaměti L3, 6 jader P, 12 vláken) Intel® Core™ i9-12900 s grafikou Intel® UHD (základní frekvence jádra E 1,8 GHz, základní frekvence jádra P 2,4 GHz, max. zvýšená frekvence jádra E 3,8 GHz, max. zvýšená frekvence jádra P 5,0 GHz, max. 5,1 GHz s technologií Intel® Turbo Boost, 30 MB mezipaměti L3, 8 jader P a 8 jader E, 24 vláken) Intel® Core™ i7-12700 s grafikou Intel® UHD (základní frekvence jádra E 1,6 GHz, základní frekvence jádra P 2,1 GHz, max. zvýšená frekvence jádra E 3,6 GHz, max. zvýšená frekvence jádra P 4,8 GHz, max. 4,9 GHz s technologií Intel® Turbo Boost, 25 MB mezipaměti L3, 8 jader P a 4 jádra E, 20 vláken) Intel® Core™ i5-13400 (základní frekvence jádra E 1,8 GHz, základní frekvence jádra P 2,5 GHz, max. zvýšená frekvence jádra E 3,3 GHz, max. zvýšená frekvence jádra P 4,6 GHz, 24 MB mezipaměti L3, 6 jader P a 4 jádra E, 20 vláken) Intel® Core™ i5-13600 (základní frekvence jádra E 2,0 GHz, základní frekvence jádra P 2,7 GHz, max. zvýšená frekvence jádra E 3,7 GHz, max. zvýšená frekvence jádra P 5,0 GHz, 24 MB mezipaměti L3, 6 jader P a 8 jader E, 20 vláken) Intel® Core™ i5-13600K (základní frekvence jádra E 2,6 GHz, základní frekvence jádra P 3,5 GHz, max. zvýšená frekvence jádra E 3,9 GHz, max. zvýšená frekvence jádra P 5,1 GHz, 24 MB mezipaměti L3, 6 jader P a 8 jader E, 20 vláken) Intel® Core™ i7-13700K (základní frekvence jádra E 2,5 GHz, základní frekvence jádra P 3,4 GHz, max. zvýšená frekvence jádra E 4,2 GHz, max. zvýšená frekvence jádra P 5,3 GHz, 30 MB mezipaměti L3, 8 jader P a 8 jader E, 24 vláken) Intel® Core™ i9-13900K (základní frekvence jádra E 2,2 GHz, základní frekvence jádra P 3,0 GHz, max. zvýšená frekvence jádra E 4,3 GHz, max. zvýšená frekvence jádra P 5,4 GHz, 36 MB mezipaměti L3, 8 jader P a 16 jader E, 32 vláken) Intel® Core™ i9-13900K s grafikou Intel® UHD (základní frekvence jádra E 1,5 GHz, základní frekvence jádra P 2,1 GHz, max. zvýšená frekvence jádra E 4,2 GHz, max. zvýšená frekvence jádra P 5,3 GHz, 33 MB mezipaměti L3, 8 jader P a 12 jader E, 28 vláken) Intel® Core™ i5-14600 s grafikou Intel® UHD (základní frekvence jádra E 2,0 GHz, základní frekvence jádra P 2,7 GHz, max. zvýšená frekvence jádra E 3,9 GHz, max. zvýšená frekvence jádra P 5,2 GHz, 24 MB mezipaměti L3, 6 jader P a 8 jader E, 20 vláken) Intel® Core™ i5-14500 s grafikou Intel® UHD (základní frekvence jádra E 1,9 GHz, základní frekvence jádra P 2,6 GHz, max. zvýšená frekvence jádra E 3,7 GHz, max. zvýšená frekvence jádra P 5,0 GHz, 24 MB mezipaměti L3, 6 jader P a 8 jader E, 20 vláken) Intel® Core™ i5-14400 s grafikou Intel® UHD (základní frekvence jádra E 1,8 GHz, základní frekvence jádra P 2,5 GHz, max. zvýšená frekvence jádra E 3,5 GHz, max. zvýšená frekvence jádra P 4,7 GHz, 20 MB mezipaměti L3, 6 jader P a 4 jádra E, 16 vláken) Procesor Intel® Core™ i5-14600K s grafikou Intel® UHD (základní frekvence jádra E 2,6 GHz, základní frekvence jádra P 3,5 GHz, maximální frekvence jádra E až 4,2 GHz, maximální frekvence jádra P až 5,3 GHz, 24 MB mezipaměti L3, 6 jader P a 8 jader E, 20 vláken)
<b>Čipová sada</b>	Intel® W680
<b>Maximální paměť</b>	192GB paměť DDR5-4800 MT/s bez ECC; 128GB paměť DDR5-4800 MT/s ECC <sup>29</sup> Přenosová rychlost až 4 400 MT/s.
<b>Paměťové sloty</b>	4 sloty DIMM
<b>Interní paměť</b>	1 TB max. 12 TB HDD SATA Enterprise se 7200 otáčkami za minutu <sup>7</sup> 512 GB max. 4 TB Disk HP Z Turbo Drive PCIe® NVMe™ TLC M.2 SSD <sup>7</sup> 512 GB max. 4 TB Disk HP Z Turbo Drive PCIe® NVMe™ SED Opal 2 TLC M.2 SSD <sup>7</sup> 256 GB max. 1 TB PCIe® NVMe™ Value M.2 SSD <sup>7</sup> 512 GB max. 2 TB Výměnitelný modul CRU SHIPS NVMe™ <sup>7</sup>
<b>Optická jednotka</b>	Jednotka HP Slim DVD-ROM; Zapisovací jednotka HP Slim DVD
<b>Dostupná grafika</b>	Integrováno: Grafika Intel® UHD 770 Základní grafika 3D: NVIDIA® T400 (4 GB vyhrazené paměti GDDR6) AMD Radeon™ Pro WX 3200 (4 GB vyhrazené paměti GDDR5) NVIDIA RTX™ 2000 Ada Generation (16 GB vyhrazené paměti GDDR6) NVIDIA RTX™ 4000 SFF Ada Generation (20 GB vyhrazené paměti GDDR6) <sup>32</sup> Grafika 3D na střední úrovni: NVIDIA® T1000 (8 GB vyhrazené paměti GDDR6) NVIDIA® T1000E (8 GB vyhrazené paměti GDDR6) AMD Radeon™ Pro W6600 (8 GB vyhrazené paměti GDDR6) NVIDIA® T1000 (4 GB vyhrazené paměti GDDR6) NVIDIA RTX™ A2000 (6 GB vyhrazené paměti GDDR6) Grafika AMD Radeon™ RX 6400 (4 GB vyhrazené paměti GDDR6) NVIDIA RTX™ 4000 Ada Generation (20 GB vyhrazené paměti GDDR6) NVIDIA RTX™ A4000 (16 GB vyhrazené paměti GDDR6) NVIDIA® A4000E (16 GB vyhrazené paměti GDDR6) NVIDIA RTX™ 2000 Ada Generation (16 GB vyhrazené paměti GDDR6) NVIDIA RTX™ A2000 (12 GB vyhrazené paměti GDDR6) NVIDIA RTX™ A2000E (12 GB vyhrazené paměti GDDR6) NVIDIA RTX™ A1000 (8 GB vyhrazené paměti GDDR6) NVIDIA RTX™ A400 (4 GB vyhrazené paměti GDDR6) 3D grafika na nejvyšší úrovni: Grafika AMD Radeon™ RX 6700 XT (12 GB vyhrazené paměti GDDR6) NVIDIA RTX™ 4500 Ada Generation (24 GB vyhrazené paměti GDDR6) AMD Radeon™ Pro W7500 (8 GB vyhrazené paměti GDDR6) AMD Radeon™ Pro W7600 (8 GB vyhrazené paměti GDDR6) NVIDIA RTX™ 5000 Ada Generation (32 GB vyhrazené paměti GDDR6) NVIDIA RTX™ A5000 (24 GB vyhrazené paměti GDDR6) AMD Radeon™ Pro W7900 (48 GB vyhrazené paměti GDDR6) AMD Radeon™ Pro W6800 (32 GB vyhrazené paměti GDDR6) (K dispozici jsou i další grafické karty jiných výrobců. Informujte se u svého prodejního specialisty nebo distribučního partnera.)
<b>Audio</b>	Realtek ALC3205-VA2-CG, 2,0W interní monofonní reproduktor
<b>Rozšiřující sloty</b>	1x PCIe 3 x4 (konektor x16); 1x PCIe 3 x4 (konektor x4); 1x PCIe 3 x1 (konektor x4); 1x PCIe 5 x16 (konektor x16); 1x M.2 2230 PCIe 3 X1 pro WLAN (1x slot M.2 2230 pro WLAN a 3x slot M.2 2280 pro úložště)
<b>Porty a konektory</b>	Vpředu: 4x SuperSpeed USB Type-A s přenosovou rychlostí signálu 10 Gb/s (1x nabíjecí); 1x univerzální zvukový konektor ; Zadní: 1x zvukový vstup; 1x zvukový výstup; 1x RJ-45; 2x DisplayPort™ 1.4; 2x SuperSpeed USB Type-A s přenosovou rychlostí signálu 10 Gb/s; 1x SuperSpeed USB Type-A s přenosovou rychlostí signálu 5 Gb/s; 3x USB Type-A s přenosovou rychlostí signálu 480 Mb/s ; Volitelné porty: Přední flexibilní vstupní/výstupní port – vyberte jednu z následujících možností: 1x SuperSpeed USB Type-C® s přenosovou rychlostí signálu 20 Gb/s (1x nabíjecí), 1x čtečka karet SD 4.0. Flexibilní vstupní/výstupní port – vyberte jednu z následujících možností: 1x DisplayPort™ 1.4, 1x HDMI 2.0b, 1x VGA, 1x druhý 1GbE LAN, 1x Dual SuperSpeed USB Type-A s přenosovou rychlostí signálu 5 Gb/s, 1x SuperSpeed USB Type-C® s přenosovou rychlostí signálu 10 Gb/s (15W USB Power Delivery, Alt Mode DisplayPort™), 1x Thunderbolt™ 3 s rozhraním SuperSpeed USB4 Type-C® s přenosovou rychlostí signálu 40 Gb/s (připojený k rozhraní PCIe® AIC). Přední strana: 1x SuperSpeed USB Type-C® s přenosovou rychlostí signálu 20 Gb/s (nabíjecí), 1x čtečka karet SD. Zadní flexibilní vstupní/výstupní port – vyberte jednu z následujících možností: 1x SuperSpeed USB Type-C® s přenosovou rychlostí signálu 20 Gb/s (nabíjecí), 2x SuperSpeed USB Type-A s přenosovou rychlostí signálu 5



# Stolní pracovní stanice HP Z2 Tower G9

## Tabulka s technickými údaji

<b>Klávesnice</b>	Kabelová klávesnice HP Desktop 320K; Kabelová klávesnice a myš HP Desktop 320MK; Kabelová klávesnice HP 125; Bezdrátová klávesnice a myš HP 655; Bezdrátová klávesnice HP 975; Programovatelná bezdrátová klávesnice HP 455 <sup>9</sup>
<b>Myš</b>	Kabelová myš HP Desktop 320M; Laserová kabelová myš HP Desktop 128; Kabelová myš HP 125; Černá bezdrátová myš HP Creator 935 <sup>9</sup>
<b>Komunikace</b>	Síť LAN: Ethernetový síťový adaptér Intel® I225-T1; Integrovaná síťová karta Intel® I219LM GbE LOM; Dvouportová síťová karta Intel® I350-T2 GbE; Čtyřportová síťová karta Intel® I350-T4 GbE NIC; Dvouportová síťová karta Intel® X550-T2 10 GbE NIC; Dvouportová síťová karta Allied Telesis AT-2911T/2-901 1 GbE NIC; Jednoportová síťová karta Intel® I225-T1 2,5 GbE NIC; Jednoportová síťová karta HP Flex IO 1 GbE NIC; Port HP 1GbE LAN Flex 2020; Optický přijímač/vysílač HP 10GbE SFP+ SR/SW LC; Optický vysílač/přijímač HP 25GbE SFP28 LC <sup>30</sup> ; WLAN: Bezdrátová karta Intel® Wi-Fi 6E AX211 (2x2) a Bluetooth® 5.3 s externí anténou; Bezdrátová karta Intel® Wi-Fi 6 AX211 (2x2) a Bluetooth® 5.3 s interní anténou; Bezdrátová karta Intel® Wi-Fi 7 BE200 (2x2) a Bluetooth® 5.4 bez vPro®;
<b>Pozice pro diskové jednotky</b>	Externí: Jeden disk ODD Slim; Jeden 5,25" disk ODD; Interní: Jeden 2,5" disk HDD; Dva 3,5" disky HDD; 3x M.2 NVMe 2280 SSD
<b>Software</b>	HP Support Assistant HP PC Hardware Diagnostics Windows HP Image Assistant HP Manageability Integration Kit Performance Advisor 3.0 <sup>15,16,17</sup> HP Notifications; HP Desktop Support Utilities; Dokumentace HP; myHP; WPS Office; Nastavení soukromí HP; Touchpoint Customizer for Commercial; Certifikace HP UEFI BIOS úroveň 2.7B
<b>Správa zabezpečení</b>	HP Secure Erase; HP Sure Click; HP BIOSphere Gen6; HP Sure Admin; Volitelná sada snímače krytu; HP Client Security Manager Gen6; HP Sure Start Gen7; HP Sure Recover Gen4; HP Sure Sense Gen2; HP Sure Run Gen5 <sup>19,20,21,22,23,24,25,26,33</sup> ; HP Tamper Lock
<b>Licence bezpečnostního softwaru</b>	HP Wolf Pro Security Edition <sup>56</sup>
<b>Funkce správy</b>	HP Driver Packs; HP Management Integration Kit pro Microsoft System Center Configuration Management; HP System Software Manager (ke stažení); HP BIOS Configuration Utility (ke stažení) <sup>18</sup> ; HP Client Catalog (ke stažení); HP Image Assistant (ke stažení); HP Cloud Recovery; HP Client Management Script Library (ke stažení)
<b>Napájení</b>	350 W, 92% účinnost, širokopásmový, aktivní korekce PFC; 700 W, 92% účinnost, širokopásmový, aktivní korekce PFC; 500 W, 90% účinnost, širokopásmový, aktivní korekce PFC; 450 W, 90% účinnost, širokopásmový, aktivní korekce PFC
<b>Rozměry</b>	35,6 x 16,9 x 38,5 cm; (Standardní provedení Tower.); 51,8 x 29,5 x 49 cm (Package)
<b>Hmotnost</b>	Základní hmotnost 6,2 kg; (Přesná hmotnost závisí na konkrétní sestavě.)
<b>Ekoznačky</b>	Prohlášení IT ECO; Dostupné konfigurace s certifikací TCO; Registrace EPEAT® Gold v USA <sup>13,31</sup>
<b>Certifikace Energy star</b>	Certifikace ENERGY STAR®
<b>Specifikace dopadu na udržitelnost</b>	Dostupné napájecí zdroje 80 Plus® Gold; Dostupné velkoobjemové balení; Vnitřní krabice s výplní z lisované buničiny obsahuje 100% podíl recyklovatelných materiálů z udržitelných zdrojů; 45% podíl pospotřebních recyklovaných plastů; 10 % plastů v rámci uzavřeného systému ITE; PCA s nízkým obsahem halogenů; uhlíková stopa produktu; Systémový ventilátor, ventilátor procesoru a reproduktor obsahují plasty končící v oceánech <sup>34,35,36,37,38</sup>
<b>Kompatibilní monitory</b>	Podporovány jsou všechny monitory HP Z a HP DreamColor. Další informace naleznete na stránce <a href="http://www.hp.com/go/zdisplays">www.hp.com/go/zdisplays</a>



# Stolní pracovní stanice HP Z2 Tower G9

## Příslušenství a služby (nejsou součástí)

---

**Grafika NVIDIA RTX A4000 16 GB 4DP**



Vylepšete svůj grafický výpočetní výkon pomocí instalovatelné grafické karty.  
**Produktové číslo: 20X24AA**

---

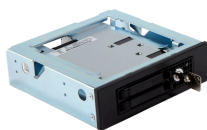
**NVIDIA Mellanox ConnectX-6 LX Dual Port 25GbE SFP28 NIC**



**Produktové číslo: 436M8AA**

---

**5,25" přední odnímatelný rámeček HP CRU QX328**



**Produktové číslo: 4N011AA**

---

**Tenká klávesnice HP BusinessSmartcard**



Zvyšte svou produktivitu se stylovou, zabezpečenou tenkou klávesnicí HP USB Smartcard, která je vybavena vestavěnou čtečkou čipových karet a je kompatibilním doplňkem nejmodernějších počítačů HP.  
**Produktové číslo: Z9H48AA**

---

# Stolní pracovní stanice HP Z2 Tower G9

## Poznámky pod čarou se zprávami

- <sup>1</sup> HP Wolf Security pro firmy vyžaduje Windows 10 nebo vyšší, zahrnuje různé bezpečnostní funkce HP a je k dispozici na počítačích HP Pro, Elite, maloobchodních prodejních systémech a pracovních stanicích. Příslušné bezpečnostní funkce a požadavky na operační systém jsou k dispozici v podrobnostech produktu.
- <sup>2</sup> Testování MIL-STD není určeno k prokázání vhodnosti pro zakázky ministerstva obrany USA nebo pro vojenské použití. Výsledky těchto testů nejsou zárukou dosažení stejného výkonu při stejných testovacích podmínkách. Náhodné poškození nebo poškození za těchto testovacích podmínek vyžaduje volitelnou službu HP Care Pack s ochranou před náhodným poškozením.
- <sup>3</sup> Software třetích stran se prodává samostatně.
- <sup>4</sup> Některé funkce nejsou dostupné ve všech edicích nebo verzích systému Windows. Systémy mohou vyžadovat aktualizovaný nebo samostatně zakoupený hardware, ovladač či aktualizovaný systém BIOS, aby bylo možné využívat všech výhod systému Windows. Systém Windows 11 Pro se aktualizuje automaticky. Tato funkce je vždy zapnutá. Mohou být účtovány poplatky za internetové připojení a na aktualizace se časem mohou vztahovat další požadavky. Viz <http://www.windows.com>.
- <sup>5</sup> Vícejadrová technologie byla vyvinuta za účelem zvýšení výkonu určitých softwarových produktů. Výhody plynoucí z používání této technologie nejsou zaručené pro všechny zákaznický nebo softwarové aplikace. Výkon a taktovací frekvence se liší v závislosti na pracovním zatížení aplikací a konfiguracích hardwaru a softwaru. Číselné hodnoty u modelů, značek nebo názvů produktů Intel nemusí odpovídat výkonu.
- <sup>6</sup> K dosažení plné funkčnosti technologie Intel® vPro® je zapotřebí 64bitový systém Windows 10 Pro, procesor s podporou technologie vPro, čipová sada s podporou technologie vPro, kabelové připojení LAN nebo WLAN s podporou technologie vPro a modul TPM 2.0. Některé funkce vyžadují pro svou činnost dodatečný software třetích stran. Viz <http://intel.com/vpro>
- <sup>7</sup> Prodává se samostatně nebo jako volitelné příslušenství.
- <sup>8</sup> Generace ve srovnání s předchozí generací.
- <sup>9</sup> V případě úložišť: 1 GB = 1 miliarda bajtů, 1 TB = 1 bilion bajtů. Skutečná formátovaná kapacita je nižší. Až 36 GB místa na disku (systém Windows 11) je vyhrazeno pro software k obnovení systému.
- <sup>10</sup> Volitelné příslušenství, které vyžaduje konfiguraci při zakoupení nebo se prodává samostatně.
- <sup>11</sup> Ve srovnání s režimem výkonu. Zvýšení výkonu při použití počítače Z2 Tower G9 s 64 GB pamětí, 1TB NVMe, Windows 11 22H2 OS, RTX A4000, procesorem i9-13900 podle benchmarku SPECworkstation 3.1.
- <sup>12</sup> Ve srovnání s režimem výkonu. Zlepšení výkonu vychází z Z2 Tower G9 s 64 GB pamětí, 1 TB NVMe, Windows 11 22H2 OS, RTX A4000, i7-14700 CPU pomocí Blender OpenData CPU Render a vícejadrového benchmarkingu CPU Arnold 2023.

## Poznámky pod čarou s technickými specifikacemi

- <sup>1</sup> Některé funkce nejsou dostupné ve všech edicích nebo verzích systému Windows. Systémy mohou vyžadovat instalaci vylepšeného nebo dodatečně zakoupeného hardwaru, ovladačů, softwaru nebo aktualizaci systému BIOS, aby mohla být funkčnost systému Windows plně využita. Systém Windows je automaticky aktualizován a aktivován. Je zapotřebí vysokorychlostní Internet a účet u společnosti Microsoft. Mohou být účtovány poplatky za připojení k Internetu a mohou existovat další požadavky na aktualizace. Další informace naleznete na webu <http://www.windows.com>.
- <sup>3</sup> Podrobné informace o podpoře hardwaru nebo operačního systému Linux jsou k dispozici na adrese [http://www.hp.com/support/linux\\_hardware\\_matrix](http://www.hp.com/support/linux_hardware_matrix).
- <sup>4</sup> Vícejadrová technologie byla vyvinuta za účelem zvýšení výkonu určitých softwarových produktů. Výhody plynoucí z používání této technologie nejsou zaručené pro všechny zákaznický nebo softwarové aplikace. Výkon a taktovací frekvence se liší v závislosti na pracovním zatížení aplikací a na konfiguraci hardwaru a softwaru. Číselné hodnoty u modelů, značek nebo názvů produktů Intel nemusí odpovídat výkonu.
- <sup>5</sup> K dosažení plné funkčnosti technologie Intel® vPro™ je zapotřebí 64bitový systém Windows 11 Pro, procesor s podporou technologie vPro, čipová sada s podporou technologie vPro, kabelové připojení LAN nebo WLAN s podporou technologie vPro a modul TPM 2.0. Některé funkce vyžadují pro svou činnost dodatečný software třetích stran. Viz <http://intel.com/vpro>.
- <sup>6</sup> Výkon Intel Turbo Boost se liší v závislosti na hardwaru, softwaru a celkové konfiguraci systému. Další informace naleznete na stránce <http://www.intel.com/technology/turboboost>.
- <sup>7</sup> V případě úložišť: 1 GB = 1 miliarda bajtů, 1 TB = 1 bilion bajtů. Skutečná formátovaná kapacita je nižší. Až 36 GB místa na disku (systém Windows 11) je vyhrazeno pro software k obnovení systému.
- <sup>8</sup> Flexibilní vstupní/výstupní port a jeden slot PCIe bude osazen po instalaci rozhraní Thunderbolt. Informace o kompatibilitě s rozhraním Thunderbolt jsou k dispozici v nejčastějších dotazech komunity Thunderbolt na <https://www.thunderbolttechnology.net/tech/faq>.
- <sup>9</sup> Klávesnice a myš jsou volitelné nebo doplňkové příslušenství.
- <sup>10</sup> Vyžaduje konkrétní šasi pro 550W napájecí zdroj s 92% účinností, širokopásmovým rozsahem a aktivní korekcí PFC.
- <sup>13</sup> Vychází z registrace US EPEAT® podle normy IEEE 1680.1-2018 EPEAT®. Stav EPEAT® se v jednotlivých zemích liší. Další informace jsou k dispozici na adrese [www.epeat.net](http://www.epeat.net).

- <sup>16</sup> HP Performance Advisor – software HP Performance Advisor umožňuje využívat pracovní stanici HP na maximum již od prvního dne. Další informace a soubory ke stažení jsou k dispozici na adrese <https://www8.hp.com/us/en/workstations/performance-advisor.html>
- <sup>17</sup> HP Support Assistant vyžaduje systém Windows a přístup k internetu.
- <sup>18</sup> Sada HP Manageability Integration je ke stažení na stránce <http://www8.hp.com/us/en/ads/clientmanagement/overview.html>
- <sup>19</sup> HP Client Security Manager Gen7 vyžaduje systém Windows a je k dispozici na vybraných počítačích HP.
- <sup>20</sup> Funkce nástroje HP BIOSphere Gen6 se mohou lišit v závislosti na platformě a konfiguraci.
- <sup>21</sup> HP Sure Click vyžaduje systém Windows 11 Pro nebo Enterprise. Podrobnosti jsou k dispozici na adrese [https://bit.ly/2PrLT6A\\_SureClick](https://bit.ly/2PrLT6A_SureClick).
- <sup>22</sup> HP Sure Start Gen7 je k dispozici na vybraných počítačích a pracovních stanicích HP. Dostupnost je k dispozici ve specifikacích produktu.
- <sup>23</sup> HP Sure Run Gen5 je k dispozici na vybraných počítačích HP a vyžaduje systém Windows 10 a vyšší.
- <sup>24</sup> HP Sure Recover Gen4 je k dispozici na vybraných počítačích HP a vyžaduje otevřené síťové připojení. Pokud chcete zamezit ztrátě dat, je třeba před použitím aplikace HP Sure Recover zálohovat důležité soubory, data, fotografie, videa atd.
- <sup>25</sup> HP Secure Erase vyhovuje metodám stanoveným ve speciální publikaci pro čištění médií 800-88 Národního ústavu pro normy a technologií. HP Secure Erase nepodporuje platformy s technologií Intel® Optane™.
- <sup>26</sup> HP Sure Sense vyžaduje systém Windows 11 Pro nebo Enterprise a podporuje prohlížeče Microsoft Internet Explorer, Google Chrome™ a Chromium™. Mezi podporované přílohy patří Microsoft Office (Word, Excel, PowerPoint) a soubory PDF v režimu jen pro čtení, pokud je nainstalována sada Microsoft Office nebo Adobe Acrobat.
- <sup>27</sup> Certifikovaná předinstalovaná verze systému Ubuntu® 20.04 LTS je pro tuto platformu k dispozici od společnosti HP.
- <sup>28</sup> Vyžaduje bezdrátový přístupový bod a internetové připojení, které se prodávají samostatně. Dostupnost veřejných bezdrátových přístupových bodů je omezená. Rozhraní Wi-Fi 6 (802.11ax) je zpětně kompatibilní s předchozími specifikacemi 802.11. Rozhraní Wi-Fi 7 není k dispozici s procesory Intel ADL 12. generace; Rozhraní Wi-Fi 7 (802.11BE) ke své funkčnosti vyžaduje systém Windows 11 24H2, vybrané procesory Intel® a směrovač s podporou Wi-Fi 7, které se prodávají samostatně. Rozhraní Wi-Fi 7 je zpětně kompatibilní s předchozími specifikacemi 802.11. Je k dispozici v zemích, kde je podporováno rozhraní Wi-Fi 7.
- <sup>29</sup> Vzhledem k nestandardnímu charakteru některých paměťových modulů jiných výrobců doporučujeme použít značkové moduly HP k zajištění kompatibility. Pokud zkombinujete paměti s různými rychlostmi, systém poběží na nižší paměťové rychlosti.
- <sup>30</sup> Čtyřportový adaptér Intel I350-T4 GBE NIC je pouze AMO.
- <sup>31</sup> Konfigurace s certifikací TCO jsou k dispozici při výběru konfigurace ENERGY STAR s konektorem USB Type-C. Certifikace ENERGY STAR je dostupná s kombinací vysoce výkonných procesorů, grafických procesorů a vybraných konfigurací paměti.
- <sup>32</sup> Grafice NVIDIA® T400 (2 GB vyhrazené paměti GDDR6) může koncem roku 2022 skončit životnost.
- <sup>33</sup> HP Sure Admin vyžaduje Windows 10 nebo vyšší, HP BIOS, HP Manageability Integration Kit z adresy <http://www.hp.com/go/clientmanagement> a aplikaci pro chytré telefony HP Sure Admin Local Access Authenticator z obchodu Google Play nebo Apple Store.
- <sup>34</sup> Množství recyklovaného kovu je vyjádřeno podílem celkové hmotnosti kovu podle normy ISO 14021 pro kovové díly o hmotnosti nad 25 gramů.
- <sup>35</sup> Množství recyklovaného plastu je vyjádřeno jako procentní podíl celkové hmotnosti plastu. Recyklované plasty od spotřebitele vychází z definice normy EPEAT pro počítače IEEE 1680.1-2018.
- <sup>36</sup> 100 % papírových obalů bylo vyrobeno z certifikovaných a recyklovaných vláken pocházejících z udržitelných zdrojů.
- <sup>37</sup> Nevztahuje se na externí napájecí zdroje, moduly WWAN, napájecí kabely, ostatní kabely a periferie. Náhradní díly obdržené po zakoupení nemusejí mít zbytkový obsah halogenů.
- <sup>38</sup> Další informace o uhlíkové stopě produktu naleznete na stránce: [https://h20195.www2.hp.com/v2/library.aspx?doctype=95&footer=95&filter\\_doctype=no&showregionfacet=yes&filter\\_country=no&cc=us&lc=en&filter\\_oid=no&filter\\_prodtype=rw&prodtype=i&showpr95&sortorder-popular&teasers-off&isRetired-false&isRHPParentNode-false&titleCheck-false#doctype=95&sortorder-popular&teasers-off&isRetired-false&isRHPParentNode-false&titleCheck-false](https://h20195.www2.hp.com/v2/library.aspx?doctype=95&footer=95&filter_doctype=no&showregionfacet=yes&filter_country=no&cc=us&lc=en&filter_oid=no&filter_prodtype=rw&prodtype=i&showpr95&sortorder-popular&teasers-off&isRetired-false&isRHPParentNode-false&titleCheck-false#doctype=95&sortorder-popular&teasers-off&isRetired-false&isRHPParentNode-false&titleCheck-false)
- <sup>56</sup> Software HP Wolf Pro Security Edition je předinstalovaný u vybraných produktů a v závislosti na zakoupeném produktu HP je jeho součástí i licenci platná po dobu, která vám byla sdělena při nákupu a v e-mailu s potvrzením objednávky. Software HP Wolf Pro Security Edition je licencován podle podmínek licenční smlouvy HP Wolf Security Software – licenční smlouva s koncovým uživatelem (EULA), kterou naleznete na adrese: [https://support.hp.com/us-en/document/ish\\_3875769-3873014-16](https://support.hp.com/us-en/document/ish_3875769-3873014-16), protože tato smlouva EULA je upravena následujícími dodatky: 7. Doba platnosti. Pokud není doba platnosti ukončena dříve jiným způsobem v souladu s podmínkami uvedenými v této smlouvě EULA, licence pro software HP Wolf Pro Security Edition nabývá účinnosti 4 měsíce od data odeslání produktu HP společností HP a trvá po dobu sdělenou při nákupu a v e-mailu s potvrzením objednávky („počáteční doba platnosti“). Na konci počáteční doby platnosti můžete buď (a) zakoupit obnovenou licenci pro software HP Wolf Pro Security Edition na adrese HP.com, u prodejce HP či distribučního partnera HP, nebo (b) dále využívat standardní verzi aplikací HP Sure Click a HP Sure Sense bez dalších poplatků, ale také bez nejnovějších aktualizací a podpory HP. Bez ohledu na výše uvedené skončí platnost licence nejpozději jeden rok po skončení doby trvání předmětné licence.

Přihlásit se k odběru novinek [hp.com/go/getupdated](http://hp.com/go/getupdated)

© Copyright 2025 HP Development Company, L.P. Uvedené informace se mohou změnit bez předchozího upozornění. Jediná záruka k produktům a službám společnosti HP je určena výslovnými záručními podmínkami přiloženými k těmto produktům a službám. Ze žádných zde uvedených informací netze vyvodit existenci dalších záruk. Společnost HP nenese odpovědnost za technické nebo redakční chyby ani za opomenutí vyskytující se v tomto dokumentu.

Intel, Pentium, the Intel logo, Intel Core, Thunderbolt, vPro, Optane, and Core Inside are trademarks or registered trademarks of Intel Corporation or its subsidiaries in the United States and other countries. Bluetooth is a trademark of its proprietor, used by HP Inc. under license. USB Type-C® and USB-C® are registered trademarks of USB Implementers Forum. Adobe PDF is a trademark of Adobe Systems Incorporated. ENERGY STAR is a registered trademark of the U.S. Environmental Protection Agency. DisplayPort™ and the DisplayPort™ logo are trademarks owned by the Video Electronics Standards Association (VESA®) in the United States and other countries. NVIDIA, the NVIDIA logo and Quadro are trademarks and/or registered trademarks of NVIDIA Corporation in the US. and other countries. Bluetooth is a trademark of its proprietor and used by HP Inc. under license. AMD and Radeon are trademarks of Advanced Micro Devices, Inc. All other trademarks are the property of their respective owners.

Červen 2025

