

GEBRUIKERSHANDLEIDING IPS LED-MONITOR (LED-MONITOR*)

*De LG LED-monitoren zijn monitoren met LED-achtergrondverlichting.

Lees deze handleiding zorgvuldig door voordat u het apparaat bedient en bewaar de handleiding op een veilige plek zodat u deze in de toekomst kunt raadplegen.

IPS LED-MONITOR MODELLEN

24BK550Y

24BK55YP

24BK55YT

27BK550Y

27BK55YP

INHOUD

LICENTIE----- 3

- Ondersteunde stuurprogramma's en software 4
- Beschrijving van onderdelen en knoppen ----- 5
- De monitor verplaatsen en optillen ----- 6
 - Op een tafelblad plaatsen
 - Met behulp van de kabelhouder
 - De hoogte van de standaard aanpassen
 - De hoek aanpassen
 - Draaistandaard
 - Roteerfunctie
 - De standaard verwijderen
 - De muurbevestigingsplaat bevestigen
 - Montage aan een muur

DE MONITOR GEBRUIKEN----- 13

- Aansluiten op een PC----- 13
- Aansluiten op AV-apparaten ----- 15
- Randapparatuur aansluiten----- 15

GEBRUIKERSCONFIGURATIE--- 17

PROBLEMEN OPLOSSEN ----- 22

SPECIFICATIES----- 23

- Vooraf ingestelde modi (Resolutie) -----25
- Indicator----- 25

LICENTIE

Elk model heeft andere licenties. Ga naar www.lg.com voor meer informatie over de licentie.



De termen HDMI, HDMI High-Definition Multimedia Interface, HDMI Trade dress en de HDMI logo's zijn handelsmerken of gedeponeerde handelsmerken van HDMI Licensing Administrator, Inc.

De volgende inhoud wordt alleen toegepast op de monitoren die worden verkocht op de Europese markt welke moeten voldoen aan de ErP-richtlijnen:

*Deze monitor is ingesteld op automatisch na 4 uur uitschakelen nadat u de monitor heeft ingeschakeld en er geen aanpassingen worden gedaan aan de monitor instellingen.

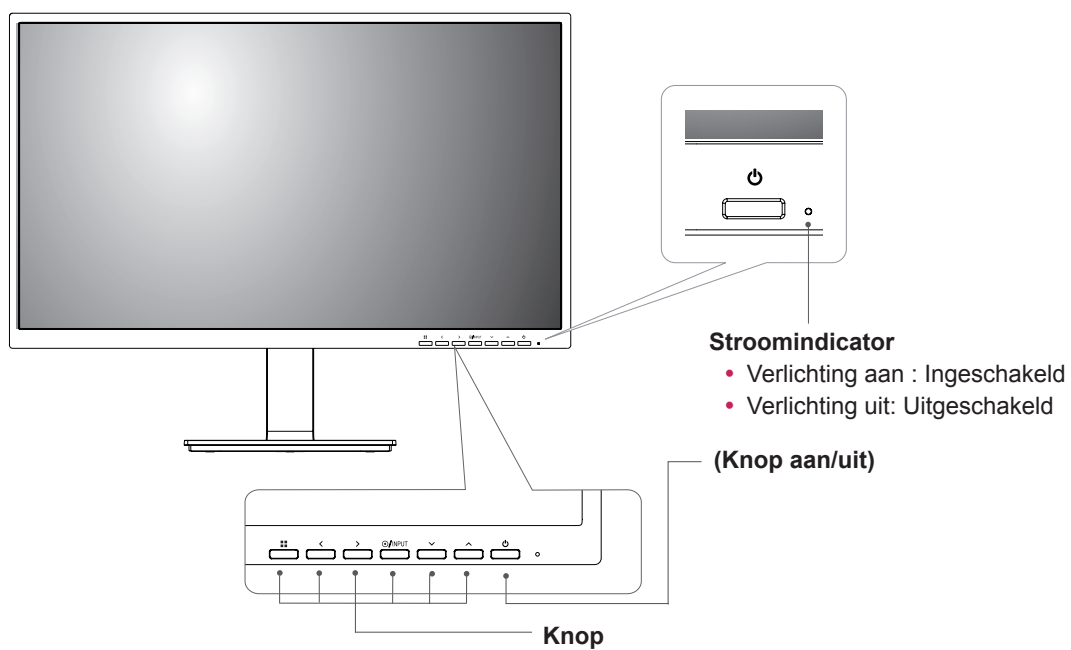
*Om deze instelling uit te schakelen, wijzig deze optie naar 'Uit' in het OSD-menu van " Automatic Standby (Automatische Stand-by)".

Ondersteunde stuurprogramma's en software

U kunt de nieuwste versie van de LGE website (www.lg.com) downloaden en installeren.

Stuurprogramma's en software	Installatieprioriteit	24BK550Y	24BK55YP	24BK55YT
		27BK550Y	27BK55YP	
Stuurprogramma voor monitor	Aanbevolen			○
OnScreen Control	Aanbevolen			○
Dual Controller	Optioneel			○

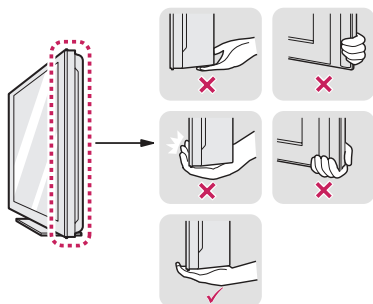
Beschrijving van onderdelen en knoppen



De monitor verplaatsen en optillen

Wanneer u de monitor wilt verplaatsen of optillen, volgt u deze instructies om te voorkomen dat de monitor krassen oploopt of wordt beschadigd en om de monitor, ongeacht vorm of grootte, veilig te transporteren.

- U wordt geadviseerd om de monitor in de oorspronkelijke doos of het verpakkingsmateriaal te plaatsen voordat u deze verplaatst.
- Koppel het netsnoer en alle kabels los voordat u de monitor verplaatst of optilt.
- Houd de boven- en onderzijde van de monitor stevig vast. Houd de monitor niet bij het scherm zelf vast.



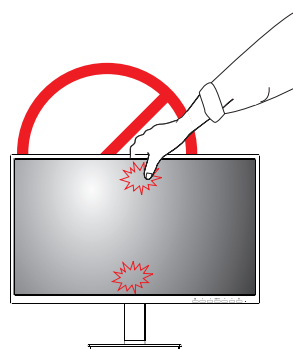
- Wanneer u de monitor vasthoudt, moet het scherm van u af zijn gekeerd om krassen te voorkomen.



- Voorkom dat de monitor tijdens het verplaatsen zware schokken of trillingen krijgt te verduren.
- Houd de monitor tijdens het verplaatsen altijd rechtop; draai de monitor nooit op zijn zij en kantel deze niet.

WAARSCHUWING

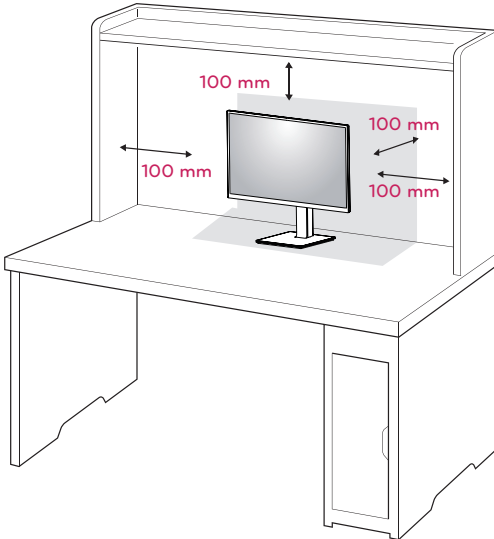
- Probeer het scherm van de monitor niet aan te raken. Dit kan leiden tot beschadiging van het scherm of van pixels waarmee beelden worden gevormd.



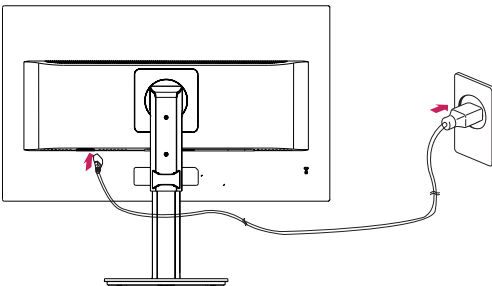
Op een tafelblad plaatsen

- 1 Til de monitor op, kantel hem rechtop en zet hem op het tafelblad.

Laat een ruimte vrij van (minimaal) 100 mm vanaf de muur voor een goede ventilatie.



- 2 Verbind het netsnoer aan de monitor, en Connect the Power cord to the monitor, en steek daarna het netsnoer in het stopcontact.



- 3 Druk op de knop (Power/Aan/uit) aan de voorkant van de monitor om deze in te schakelen.

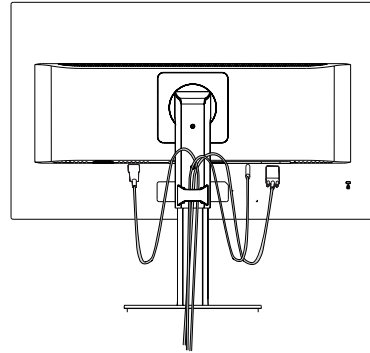


WAARSCHUWING

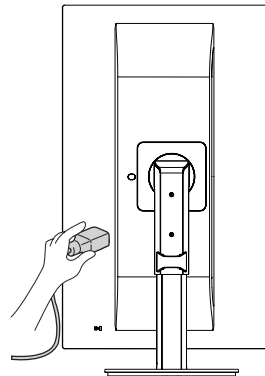
- Koppel het netsnoer los voordat u de monitor verplaatst of installeert. Er bestaat een risico op een elektrische schok.

Met behulp van de kabelhouder

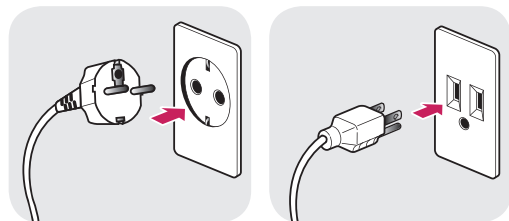
Bevestig de kabels met behulp van de kabelhouder, zoals in de afbeelding weergegeven.



Rotatieset (Pivot) and ingang aansluitingen. Het is eenvoudig de ingang aansluitingen en kabels te bundelen met behulp van de kabelhouder.



Waarschuwingen bij het aansluiten van het netsnoer

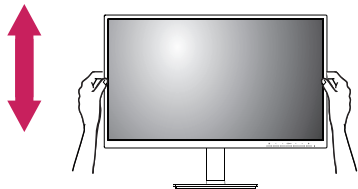


100-240 V ~

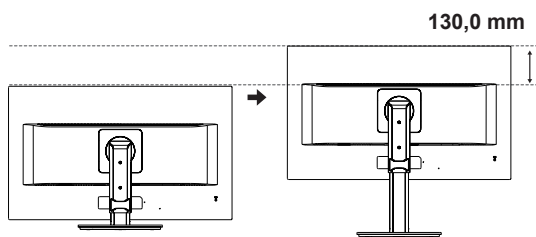
- Gebruik alleen het netsnoer dat bij het product is meegeleverd en sluit deze aan op een geaard stopcontact.
- Als u een extra netsnoer nodig heeft, neem dan contact op met uw plaatselijke leverancier of de dichtstbijzijnde winkel.

De hoogte van de standaard aanpassen

- 1 Houd de monitor altijd met twee handen vast.



- 2 De hoogte kan worden aangepast tot 130,0 mm.



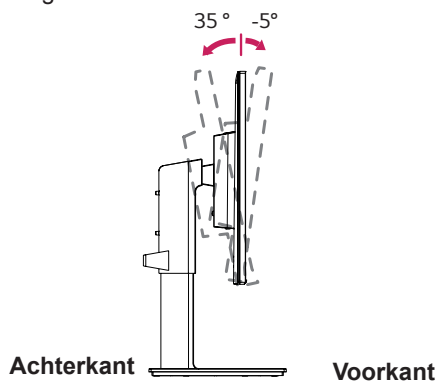
WAARSCHUWING



- Houd uw vingers of hand niet tussen het scherm en de standaard wanneer u de hoogte van het scherm aanpast.

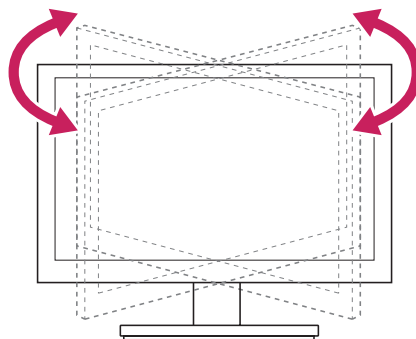
De hoek aanpassen

- 1 Plaats de monitor rechtop gemonteerd op de standaard.
- 2 Pas de hoek van het scherm aan. De hoek van het scherm kan naar voor of naar achter worden aangepast voor een aangename kijkervaring.



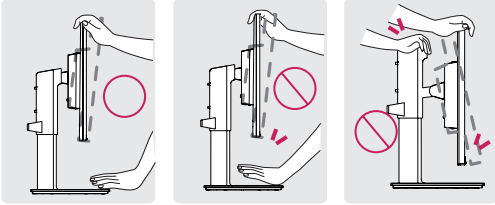
Draaistandaard

- De getoonde afbeelding kan verschillen van uw monitor.
- 1 Draai de monitor 355 graden om de kijkhoek naar wens in te stellen.

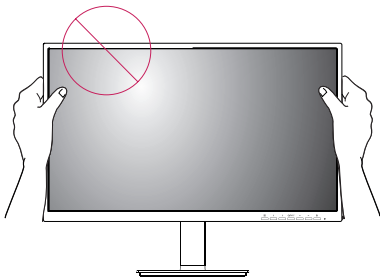


WAARSCHUWING

- Om te voorkomen dat u uw vingers bezeert als u de kijkhoek van het scherm aanpast, mag u de onderzijde van de monitor niet vasthouden (zie afbeelding hieronder).



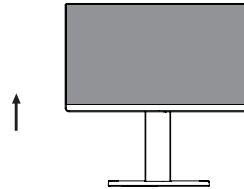
- Raak het scherm niet aan en druk er niet op wanneer u de kijkhoek van de monitor aanpast.



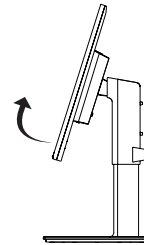
Roteerfunctie

De pivot functie maak het mogelijk dat de monitor 90 ° rechtsom kan draaien en -90° tegen de klok.

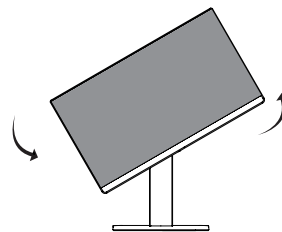
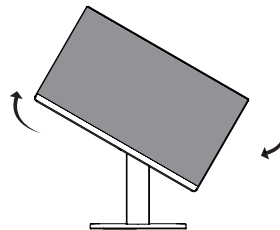
- 1 Stel het scherm in op de maximale hoogte.



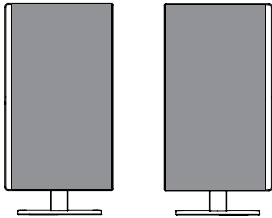
- 2 Pas de hoek van de monitor aan in de richting van de pijl (zie afbeelding).



- 3 Roteer de monitor 90° met de klok mee en -90° tegen de klok in zoals weergegeven in de afbeelding.

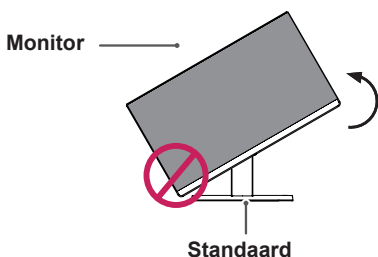
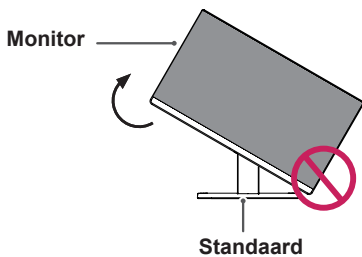


- 4 De installatie voltooien door de monitor 90° met de klok laten meedraaien en -90° tegen de klok in zoals hieronder weergegeven.



! OPMERKING

- De automatische roteerfunctie van de monitor wordt niet ondersteund.
- Het scherm kan eenvoudig worden gedraaid met de sneltoets voor schermrotatie van uw Windows-besturingssysteem. Sommige Windows-versies en sommige stuurprogramma's voor grafische kaarten maken mogelijk gebruik van verschillende instellingen voor de draaiknop voor het scherm, of ondersteunen de draaiknop mogelijk helemaal niet.
- Windows-sneltoetsen voor schermrotatie
 - 0°: Ctrl + Alt + Pijl omhoog (↑)
 - 90°: Ctrl + Alt + Pijl links (←)
 - 180°: Ctrl + Alt + Pijl omlaag (↓)
 - 270°: Ctrl + Alt + Pijl rechts (→)

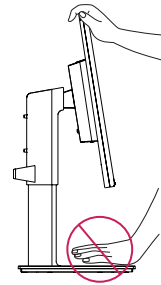


! WAARSCHUWING

- Zorg ervoor dat, wanneer u de monitor roteert, de monitor de standaard niet raakt waardoor de standaard wordt bekrast.

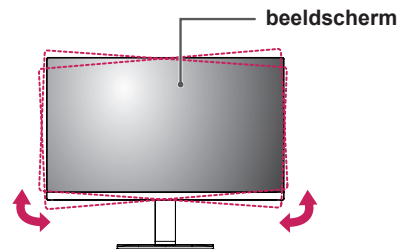
! WAARSCHUWING

- Wees voorzichtig met het draaien van de monitor als de kabel is aangesloten.
- Plaats uw vingers niet tussen het scherm en de standaard om te voorkomen dat u zich bezeert als u het scherm draait.



! OPMERKING

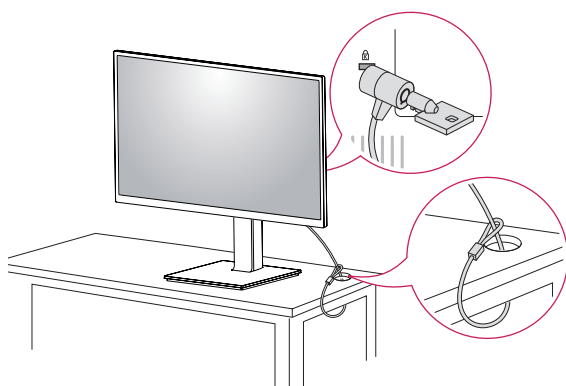
- De linker- of rechterzijde van het beeldscherm (monitor) kan iets omhoog of omlaag worden gedraaid (tot 3°). Het horizontale niveau van het beeldscherm (monitor) aanpassen.



Het Kensington-veiligheidssysteem gebruiken

De aansluiting voor het Kensington-veiligheidssysteem bevindt zich aan de achterkant van de monitor. Voor meer informatie over de installatie en het gebruik hiervan raadpleegt u de handleiding die is geleverd bij het Kensington-veiligheidssysteem of gaat u naar <http://www.kensington.com>.

Verbind de kabel van het Kensington-veiligheidssysteem met de monitor en een tafel.

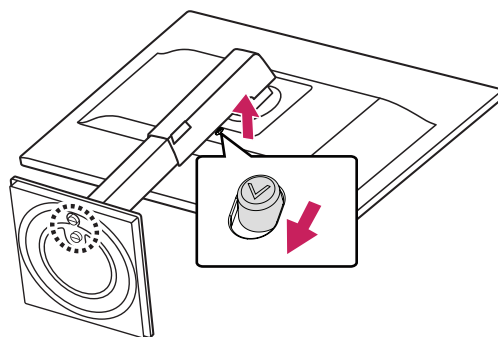


! OPMERKING

- Het gebruik van de Kensington-vergrendeling is optioneel. De accessoires zijn verkrijgbaar bij uw lokale elektronikawinkel.

De standaard verwijderen

- 1 Leg de monitor met het scherm naar beneden neer. Dek het oppervlak af met een zachte doek om het scherm te beschermen tegen krassen.
- 2 Verwijder de standaard van de monitor door op de knop onderop in het midden aan de achterzijde van de monitor te drukken.



De muurbevestigingsplaat bevestigen

Deze monitor ondersteunt de VESA specificatie van de muurbevestigingsplaat van de standaard of compatibel apparaat.

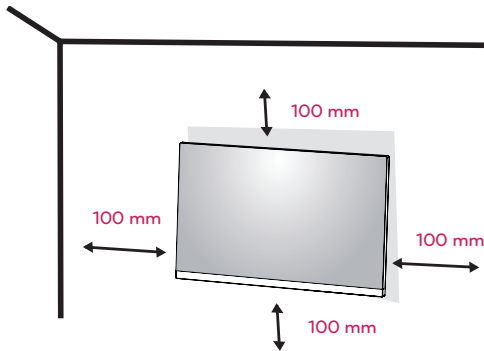
- 1 Leg de monitor met het scherm naar beneden neer. Dek het oppervlak af met een zachte doek om het scherm te beschermen tegen krassen.
- 2 De standaard verwijderen.
- 3 Plaats de muurbevestigingsplaat zo op de monitor dat de gaten in de plaat overeenkomen met de schroefgaten.
- 4 Draai de vier schroeven met een schroevendraaier vast om de plaat op de monitor vast te zetten.

! OPMERKING

- De muurbevestigingsplaat wordt afzonderlijk verkocht.
- Raadpleeg de montagehandleiding van de muurbevestigingsplaat voor meer informatie over de montage.
- Gebruik niet te veel kracht bij de montage van de muurbevestigingsplaat; dit kan het scherm van de monitor beschadigen.

Montage aan een muur

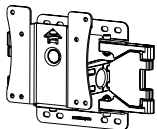
Bevestig de monitor ten minste 100 mm van de muur af en laat ongeveer 100 mm ruimte rondom de monitor vrij om te zorgen voor voldoende ventilatie. U kunt gedetailleerde montage-instructies bij uw lokale elektronikawinkel opvragen. Raadpleeg de handleiding om een flexibele muurbevestigingssteun te monteren en in te stellen.



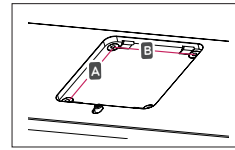
Bevestig een muursteun (optioneel) aan de achterzijde van de monitor als u de monitor aan een muur wilt monteren.

Zorg dat de muursteun stevig aan de monitor en de muur is bevestigd.

- 1 Indien u een schroef gebruikt die langer is dan de standaardlengte, kan de monitor intern beschadigd worden.
- 2 Indien u gebruik maakt van schroeven die anders zijn dan voorgeschreven, kan het product worden beschadigd en kan het uit de gemonteerde positie vallen. Indien dit voorvalt, zal LG hier niet verantwoordelijk voor zijn.

Muurbevestiging (A x B)	100 x 100
Standardschroef	M4 x L10
Aantal schroeven	4
Muurbevestigingsplaat (optioneel)	LSW 149 

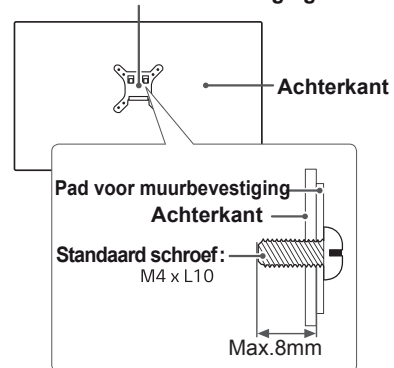
- Muurbevestiging (A x B)



! WAARSCHUWING

- Koppel het netsnoer los voor u de monitor verplaatst of installeert, om elektrische schokken te voorkomen.
- Als u de monitor aan het plafond of een schuine wand monteert, kan deze vallen en letsel veroorzaken. Gebruik de originele muurbeugel van LG. Neem voor meer informatie contact op met uw lokale verkoper of een gekwalificeerde installateur.
- Als u overmatig veel kracht uitoefent bij het aandraaien van de schroeven, kan de monitor beschadigd raken. Hierdoor ontstane schade valt niet onder de productgarantie.
- Gebruik een muurbeugel en schroeven die voldoen aan de VESA-richtlijn. Schade die wordt veroorzaakt door gebruik of oneigenlijk gebruik van ongeschikte onderdelen valt niet onder de productgarantie.
- De lengte van de schroef aan de buitenkant van de achterkant moet onder 8mm liggen.

Pad voor muurbevestiging



! OPMERKING

- Gebruik de schroeven die worden vermeld in de VESA-richtlijn.
- De muurbevestigingsset bevat een montagehandleiding en alle benodigde onderdelen.
- De muurbeugel is optioneel. De accessoires zijn verkrijgbaar bij uw lokale elektronikawinkel.
- De lengte van de schroef kan variëren per muurbeugel. Zorg ervoor dat u schroeven met de juiste lengte gebruikt.
- Raadpleeg voor meer informatie de gebruikershandleiding van de muurbeugel.

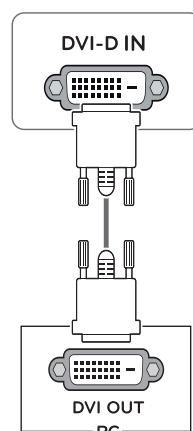
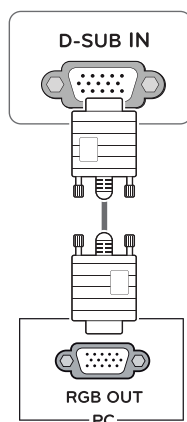
DE MONITOR GEBRUIKEN

Aansluiten op een PC

- Uw monitor ondersteunt Plug & Play*.
*Plug & Play: een PC herkent een apparaat dat een gebruiker op de PC heeft aangesloten, zonder het apparaat te configureren of enige handelingen te verrichten.

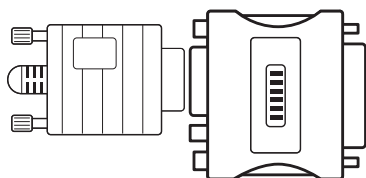
D-SUB-aansluiting

U kunt analoge videosignalen vanaf uw PC naar de monitor zenden. Sluit de PC en de monitor op elkaar aan met behulp van de meegeleverde 15-pins D-sub-signaalkabel, zoals aangegeven in de volgende afbeeldingen.



! OPMERKING

- Een D-Sub-kabel gebruiken voor aansluiting op een Macintosh

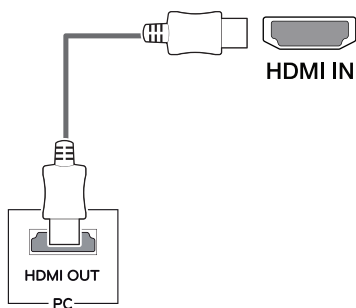


- **Mac-adapter**

Voor gebruik met Apple Macintosh is een aparte adapterstekker vereist om de 15-pins D-SUB VGA-aansluiting (drie rijen) van de meegeleverde kabel om te zetten naar een 15-pins aansluiting met twee rijen.

HDMI-verbinding

U kunt digitale video en audio op uw monitor aansluiten. Verbind de PC en de monitor met de HDMI kabel zoals weergegeven op onderstaande afbeeldingen.

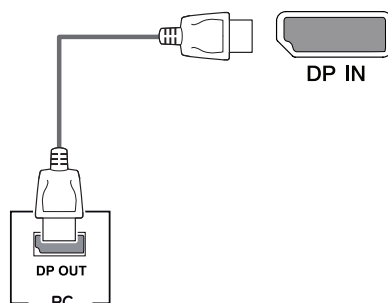


! OPMERKING

- Wanneer u een HDMI-PC gebruikt, kan dit compatibiliteitsproblemen opleveren.
- Gebruik een goedgekeurde kabel met het HDMI-logo. Als u geen goedgekeurde HDMI-kabel gebruikt, wordt het scherm mogelijk niet weergegeven of kan er een verbindingfout optreden.
- Aanbevolen HDMI-kabeltypen
 - High-Speed HDMI^{®/TM}-kabel
 - High-Speed HDMI^{®/TM}-kabel met Ethernet

DisplayPort-verbinding

Verbind de digitale video- en audiosignalen van uw PC met de monitor. Sluit uw PC met de DisplayPort-kabel op de monitor aan zoals hieronder wordt geïllustreerd.



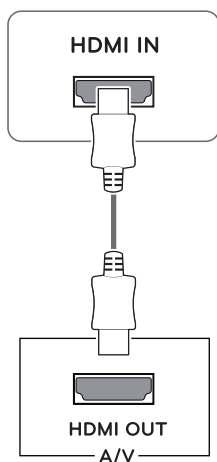
! OPMERKING

- Afhankelijk van de DP-versie van de pc is er mogelijk geen video- of audio-uitvoer.
- Als u algemene kabels gebruikt die niet zijn goedgekeurd door LG, wordt het scherm mogelijk niet weergegeven of kan er beeldruis optreden.

Aansluiten op AV-apparaten

HDMI-verbinding

Verbind video-en audiosignalen van uw AV apparaat met de monitor. Verbind het AV apparaat met de monitor via de HDMI kabel zoals weergegeven op onderstaande afbeeldingen.



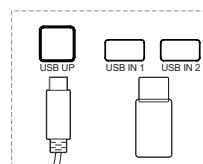
! OPMERKING

- Gebruik een goedgekeurde kabel met het HDMI-logo. Als u geen goedgekeurde HDMI-kabel gebruikt, wordt het scherm mogelijk niet weergegeven of kan er een verbindingfout optreden.
- Aanbevolen HDMI-kabeltypen
 - High-Speed HDMI^{®/TM}-kabel
 - High-Speed HDMI^{®/TM}-kabel met Ethernet
- Wanneer aangesloten op externe apparaat, kan het geluidsvolume verschillen. (Bijvoorbeeld : DVD speler).
- Er wordt aangeraden de HDMI op de PC afspeelmedia aan te sluiten.

Randapparatuur aansluiten

Verbinding via USB-kabel - PC

De USB-poort op het product werkt als een USB-hub.



Één USB upstream poort
Verbind deze poort met de downstream poort van een computer, een laptop of USB monitor (Uw computer of USB monitor moet USB ondersteunen en moet USB poorten hebben).

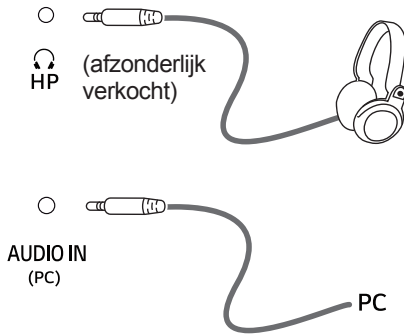
Twee USB downstream poorten
Verbind deze poorten met een muis, een USB toetsenbord, een geheugenstick met een huidige spec onder 100mA.

! OPMERKING

- De USB poort van de monitor ondersteunt USB 2.0 en hogesnelheidskabels.

Hoofdtelefoon aansluiten

Sluit de hoofdtelefoon op de monitor aan op de poort voor de hoofdtelefoon zoals wordt geïllustreerd.



! OPMERKING

- Randapparatuur wordt afzonderlijk verkocht.
- Indien u gebruik maakt van een haakse hoofdtelefoon, kan deze misschien problemen veroorzaken wanneer u het met een andere extern apparaat op de monitor aansluit. Derhalve wordt aangeraden om een rechte hoofdtelefoon te gebruiken.



Haaks type



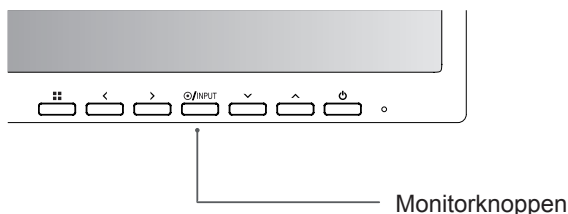
Recht type

- Afhankelijk van de audio-instellingen van de PC en het externe apparaat zijn de functies van hoofdtelefoon en luidspreker mogelijk beperkt.

GEBRUIKERSCONFIGURATIE

Het hoofdmenu activeren

- 1 Druk op de knop **Menu** (■).
- 2 Gebruik de knoppen <, >, v, ^ om de opties in te stellen.
- 3 Houd de knop **Menu** (■) ingedrukt als u het OSD-menu wilt sluiten.



Knop	Beschrijving	
Menu (■)	Als het menu niet actief is	Hiermee activeert u het hoofdmenu.
	Als het menu actief is	Ga uit het OSD menu wanneer de knop is ingedrukt.
<	Als het menu niet actief is	Hiermee past u het volumeniveau van de monitor aan.
	Als het menu actief is	Pijl links.
>	Als het menu niet actief is	Hiermee past u het volumeniveau van de monitor aan.
	Als het menu actief is	Pijl rechts.
INPUT	Stelt de ingangmodus in.	
	Stelt de ingangmodus in. U kunt de verandering van ingangssignalen bedienen. <ul style="list-style-type: none"> • Wanneer twee ingangssignalen worden aangesloten en u drukt op de invoersleutel, zal het ingangssignaal (D-SUB/DVI/HDMI/DP) achtereenvolgens gewijzigd worden. • Wanneer er maar één signaal is aangesloten, wordt dit automatisch gedetecteerd. De standaardinstelling is D-SUB. 	
⏻ (Knop aan/uit)	Hiermee schakelt u de monitor in of uit.	
	Stroomindicator	Wanneer de monitor in de bedieningsmodus is, het stroomindicatorlampje wit branden (on modus).

Instellingen aanpassen

Menu > Quick Settings	Beschrijving	
Brightness	Hiermee worden het kleurcontrast en de helderheid van het scherm aangepast.	
Contrast		
Ratio	Hiermee stelt u de beeldverhouding in.	
	Wide (Breed)	Hiermee geeft u de video op breed scherm weer, ongeacht het ingevoerde videosignaal.
	Original (Origineel)	Hiermee geeft u een video weer volgens de beeldverhouding van het ingevoerde videosignaal.
SMART ENERGY SAVING	High	Schakelt SMART ENERGY SAVING in, u kunt energie besparen met deze hoge-energie efficiënte functie.
	Low	Schakelt SMART ENERGY SAVING in, u kunt energie besparen met deze lage-energie efficiënte functie.
	Off (Uit)	Schakelt de functie SMART ENERGY SAVING uit.

* **SMART ENERGY SAVING (SLIMME ENERGIE BESPARING)**: Energie besparen door het gebruik van luminantie compensatie algoritmen.

OPMERKING

- De beeldverhouding is uitgeschakeld bij een interlacesignaal.
- Deze gegevens zijn afhankelijk van de LCD scherm. Deze waarden kunnen dus verschillend zijn, afhankelijk van het type scherm en de leverancier. Als u voor de optie **SMART ENERGY SAVING High (Hoog)** of **Low (Laag)** selecteert, wordt de monitor luminantie lager of hoger afhankelijk van de bron.

Instellingen aanpassen

Menu > Picture	Beschrijving		
Picture Mode	Custom	Hiermee kan de gebruiker elk element aanpassen. De kleurmodus van het hoofdmenu kan worden aangepast.	
	Reader 1	Deze modus past het scherm aan om het best de krant weer te geven. Als u wil dat het scherm helderder wordt, kunt u de helderheid aanpassen in het OSD Menu.	
	Reader 2	Deze modus past het scherm aan om het beste een cartoon weer te geven. Als u wil dat het scherm helderder wordt, kunt u de helderheid aanpassen in het OSD Menu.	
	Photo	Hiermee stelt u het scherm optimaal in voor fotoweergave.	
	Cinema	Hiermee optimaliseert u het scherm om de visuele effecten van een video te verbeteren.	
	Color Weakness	Deze modus is geschikt voor gebruikers die het verschil tussen rood en groen niet kunnen onderscheiden. Het stelt gebruikers die kleurenblind zijn in staat om het verschil tussen de twee kleuren gemakkelijk te onderscheiden.	
	Game	Hiermee optimaliseert u het scherm voor het spelen van games.	
Picture Adjust	SUPER RESOLUTION+	High	De geoptimaliseerde fotokwaliteit wordt weergegeven wanneer een gebruiker kristalheldere foto's wenst. Het is effectief voor video of games van hoge kwaliteit.
		Middle	De geoptimaliseerde beeldkwaliteit wordt weergegeven wanneer een gebruiker beelden tussen lage en hoge standen comfortabel wil bekijken. Het is effectief bij UCC of SC video.
		Low	De geoptimaliseerde beeldkwaliteit wordt weergegeven wanneer een gebruiker vloeiende en natuurlijke beelden wil verkrijgen. Het is effectief voor langzaam bewegende foto's of stilstaande beelden.
		Off	Selecteer deze optie voor het dagelijks bekijken. SUPER RESOLUTION+ is in deze modus uitgeschakeld.
	Sharpness (Scherpte)	Hiermee stelt u de scherppte van het scherm in.	
	Black Level (Zwartniveau)	Hiermee stelt u de verschuiving in (alleen voor HDMI). <ul style="list-style-type: none"> Offset: is een referentie voor een videosignaal, nl. de donkerste kleur die de monitor kan weergeven. 	
		High (Hoog)	Handhaaft de huidige contrastverhouding van het scherm.
		Low (Laag)	Verlaagt het zwartniveau en verhoogt het witniveau ten opzichte van de huidige contrastverhouding van het scherm.
	Response Time (Reactietijd)	Hiermee stelt u de reactietijd voor weergegeven beelden in op basis van de snelheid van het scherm. Voor een normale omgeving wordt de instelling Normal (Normaal) aanbevolen. Voor een snel bewegend beeld wordt de instelling High (Hoog) aanbevolen. Wanneer High (Hoog) is ingesteld, treedt mogelijk beeldretentie op.	
		High (Hoog)	Hiermee stelt u de reactiesnelheid High (Hoog) in.
		Middle (Gemiddeld)	Hiermee stelt u de reactiesnelheid Middle (Gemiddeld) in.
		Low (Laag)	Hiermee stelt u de reactiesnelheid Low (Laag) in.
		Off (Uit)	Hiermee stelt u de reactiesnelheid Off (Uit) in.
	DFC	On (aan)	Hiermee wordt de helderheid automatisch aan het scherm aangepast.
		Off (Uit)	Hiermee wordt de functie DFC uitgeschakeld.
	Black Stabilizer (Zwart stabilisator)	<p>Black Stabilizer (Zwart stabilisator)</p> <p>: U kunt het zwart contrast instellen voor een betere zichtbaarheid in donkere scènes. Als u de waarde van de Zwart Stabilisator vergroot, wordt het lage grijze vlak op het scherm helderder. (U kunt zo eenvoudiger voorwerpen op donkere gameschermen zien.)</p> <p>Als u de waarde van de Zwart Stabilisator beperkt, verdonkert u het lage grijze vlak en vergroot u het dynamisch contrast op het scherm.</p>	



Color Adjust	Gamma	Hoe hoger de gammawaarde, hoe donkerder het beeld wordt. Op dezelfde manier, des te lager de gammawaarde hoe lichter het beeld wordt. Als u de gamma-instellingen niet hoeft aan te passen, selecteer Off (Uit).
	Color Temp (Kleur-temp)	Hiermee selecteert u de standaardfabriekskleur van het beeld. Warm: hiermee stelt u de schermkleur in op een rode kleurtint. Medium: hiermee stelt u de schermkleur in op een kleurtint tussen rood en blauw in. Cool (Koel): hiermee stelt u de schermkleur in op een blauwe kleurtint. Custom (Aangepast): De gebruiker kan het aanpassen naar rood, groen of blauw door het gepersonaliseerd te maken.
	Red (Rood)/Green (Groen)/Blue (Blauw)	U kunt de afbeeldingskleur aanpassen met de kleuren rood, groen en blauw.
	Six Color (Zes kleuren)	<p>Voldoet aan de gebruikersvereisten voor kleuren door de kleur en verzadiging van de zes kleuren (Red_Hue, Red_Saturation, Green_Hue, Green_Saturation, Blue_Hue, Blue_Saturation, Cyan_Hue, Cyan_Saturation, Magenta_Hue, Magenta_Saturation, Yellow_Hue, Yellow_Saturation) aan te passen en de instellingen op te slaan.</p> <p>*Hue (Tint): Hiermee past u de tint van het scherm aan. *Saturation (Verzadiging): Hiermee past u de verzadiging van de schermkleuren aan. Hoe lager de waarde, des te minder verzadigd en helderder de kleuren worden. Hoe hoger de waarde, des te meer verzadigd en donkerder de kleuren worden.</p>
	Reset	Hiermee herstelt u de standaardinstellingen van de kleurinstellingen.
Display	Horizontal	Om de afbeelding naar links en rechts te verplaatsen.
	Vertical	Om de afbeelding naar boven en onder te verplaatsen.
	Clock	Om de verticale balken of strepen zichtbaar op de achtergrond van het scherm te minimaliseren. De horizontale grootte van het scherm zal ook veranderen.
	Phase	Om de scherpstelling van het scherm aan te passen. Hiermee kan u ook eventuele ruis verwijderen en het beeld van karakters verduidelijken of verscherpen.

OPMERKING

- Deze instellingen zijn afhankelijk van de gebruiker. Indien u zich ongemakkelijk voelt bij een bepaalde weergave dan kunt u deze functie uitschakelen.

Instellingen aanpassen

Menu > Sound	Beschrijving
Volume	Om het volume van de hoofdtelefoon of luidspreker in te stellen.
Main Audio	Voor het selecteren van de audiobron.

Menu > General	Beschrijving
Language (Taal)	Om te kiezen in welke taal de namen van de bestuurselementen worden weergegeven.
Power LED (Voedingslampje)	On (Aan) De stroomindicator wordt automatisch ingeschakeld.
	Off (Uit) De stroomindicator wordt uitgeschakeld.
Automatic Standby	De monitor schakelt automatisch over naar de standby-modus na een bepaalde periode.
Resolution	De gebruiker kan de gewenste resolutie instellen. Deze optie is enkel ingeschakeld wanneer de resolutie van het scherm ingesteld is naar het volgende (alleen voor D-SUB).
	 OPMERKING
	<ul style="list-style-type: none"> De functie is enkel ingesteld wanneer uw schermresolutie van de computer werd ingesteld naar de volgende, behalve dat de PC een verkeerde resolutie uitvoert.
	1024x768, 1280x768, 1360x768, 1366x768, Off
	1280x960, 1600x900, Off
1440x900, 1600x900, Off	
OSD Lock (OSD-vergrendeling)	Hiermee voorkomt u onjuiste toetsinvoer.
	On (aan) Toetsinvoer is uitgeschakeld.
	 OPMERKING
	<ul style="list-style-type: none"> Alle functies worden uitgeschakeld, behalve OSD Lock (OSD-vergrendeling) mode, Brightness (Helderheid), Contrast.
Off (Uit)	Toetsinvoer is ingeschakeld.

Menu > Auto Configuration	Beschrijving
Do you want to Auto Configuration?	
Yes	Bedien de Auto configuration (Auto configuratie) voor optimal beeldscherm in D-SUB.
Cancel	Annuleer de selectie.

OPMERKING

- Deze functie zal enkel werken bij analoge input.

Menu > Reset	Beschrijving
Do you want to reset your settings?	
Reset	Hiermee herstelt u alle standaardinstellingen.
Cancel	Annuleer de selectie.

PROBLEMEN OPLOSSEN

Controleer onderstaande tabel voordat u contact opneemt met de helpdesk.

Er wordt geen beeld weergegeven	
Is het netsnoer van het scherm aangesloten?	<ul style="list-style-type: none"> Controleer of het netsnoer correct is aangesloten op het stopcontact.
Brandt het lichtje van de stroomindicator?	<ul style="list-style-type: none"> Druk op de knop aan/uit.
Verschijnt het bericht "Out of Range" (Buiten bereik)?	<ul style="list-style-type: none"> Dit bericht verschijnt wanneer het signaal van de PC (videokaart) zich buiten het verticale of horizontale frequentiebereik van de weergave bevindt. Raadpleeg het onderwerp 'Specificaties' in deze handleiding en configureer uw TV opnieuw.
Verschijnt het bericht "NO SIGNAL" ?	<ul style="list-style-type: none"> Nadat het beeldscherm "NO SIGNAL" aangeeft, gaat het beeldscherm over in de DPM modus. Dit bericht wordt weergegeven wanneer de signaalkabel tussen de PC en de monitor ontbreekt of niet is aangesloten. Controleer de kabel en sluit deze opnieuw aan. Indien de monitor is DPM met de netvoeding van de LED uitschakelingsconditie, moet de gebruiker twee keer op de DC knop drukken voor het ontwakken van het monitor scherm.

Can u enkele functies in OSD niet bedienen?	
Kunt u enkele menu's in OSD niet selecteren?	<ul style="list-style-type: none"> U kunt de OSD-instellingen op elk moment ontgrendelen door naar het OSD vergrendel menu te gaan en de items uit te zetten.



WAARSCHUWING

- Ga naar **Configuratiescherm ► Beeldscherm ► Instellingen** en controleer of de resolutie is veranderd. Als dit het geval is, stel dan de aanbevolen resolutie voor de videokaart opnieuw in.
- Als de aanbevolen resolutie (optimale resolutie) niet is geselecteerd, kunnen letters onscherp zijn. Het beeld kan afwijken of te donker zijn, of worden afgekapt. Controleer of u de aanbevolen resolutie heeft geselecteerd.
- De methode voor het instellen kan per computer en besturingssysteem verschillen en de eerdergenoemde resolutie wordt niet door iedere videokaart ondersteund. Raadpleeg in dit geval de fabrikant van de computer of videokaart.

Beeldweergave is incorrect	
De schermkleur wijkt af of is maar één kleur.	<ul style="list-style-type: none"> Controleer of de signaalkabel goed is aangesloten en draai indien nodig de schroeven steviger vast. Controleer of de videokaart goed in de sleuf is geplaatst. Verander de kleurinstellingen naar meer dan 24-bits (ware kleuren) in Configuratiescherm ► Instellingen.
Het scherm knippert.	<ul style="list-style-type: none"> Controleer of het scherm is ingesteld op interliniëringsmodus. Als dit het geval is, stel dan de aanbevolen resolutie voor het scherm in.

Verschijnt het bericht "Unrecognized monitor, Plug&Play (VESA DDC) monitor found" (Onbekende monitor, Plug&Play-monitor gevonden)?	
Heeft u het beeldschermstuurprogramma geïnstalleerd?	<ul style="list-style-type: none"> Zorg ervoor dat u het schermbesturingsprogramma van onze website installeert: http://www.lg.com. Controleer of uw videokaart de Plug&Play-functie ondersteunt.

Weergave knippering	
Wanneer u de aanbevolen timing niet heeft ingesteld?	<ul style="list-style-type: none"> Het lichtje zal knipperen wanneer u de HDMI 1080i 60/50 Hz timing gebruikt, dus gelieve ervoor te zorgen dat de timing op 1080P is ingesteld, dit is de aanbevolen modus.

SPECIFICATIES

24BK550Y

24BK55YP

24BK55YT

LCD-scherm	Type	TFT (Thin Film Transistor) LCD-scherm (Liquid Crystal Display)
	Pixel-pitch	0,2745mm x 0,2745 mm
Resolutie	Maximale resolutie	1920 x 1080 bij 60 Hz
	Aanbevolen resolutie	1920 x 1080 bij 60 Hz
Videosignaal	Horizontale frequentie	30 KHz tot 83 KHz
	Verticale frequentie	56 Hz tot 75 Hz
	Synchronisatie	Afzonderlijke synchronisatie
Invoerverbinding	D-SUB IN, DVI-D IN, HDMI IN, DP(DisplayPort) IN, AUDIO IN(PC), H/P, USB UP, USB IN1, USB IN2	
Stroomverbruik	Ingeschakeld: 13,95 W Typ. (ENERGY STAR® standaard) * Slaapmodus (Standby modus) ≤ 0,5 W ** Uitgeschakeld ≤ 0,3 W	
Stroominvoer	AC 100-240V ~ 50/60Hz 1,2 A	
Omgevingsomstandigheden	Gebruikstemperatuur	0 °C tot 40 °C
	Vochtigheid bij gebruik	Minder dan 80 %
	Opslagtemperatuur	-20 °C tot 60 °C
	Vochtigheid bij opslag	Minder dan 85 %
Afmetingen	Monitorgrootte (breedte x hoogte x diepte)	
	Inclusief standaard	553,8 mm x 512,9 mm x 240 mm
	Exclusief standaard	553,8 mm x 333,1 mm x 58,4 mm
Gewicht (zonder verpakking)	5,7 kg	

De bovenstaande productspecificaties kunnen worden gewijzigd zonder voorafgaande kennisgeving als gevolg van doorgevoerde verbeteringen van het product.

Het symbool ~ betekent wisselstroom, en het symbool --- betekent gelijkstroom.

* Het energieverbruik kan verschillend zijn door de bedrijfstoestand en de instelling van de monitor.

* De On-modus van het stroomverbruik wordt gemeten met een ENERGY STAR®-test standaard.

** De monitor gaat naar Slaap Modus in enkele minuten (Max 5 minuten).

SPECIFICATIES

27BK550Y

27BK55YP

LCD-scherm	Type	TFT (Thin Film Transistor) LCD-scherm (Liquid Crystal Display)
	Pixel-pitch	0,3114mm x 0,3114 mm
Resolutie	Maximale resolutie	1920 x 1080 bij 60 Hz
	Aanbevolen resolutie	1920 x 1080 bij 60 Hz
Videosignaal	Horizontale frequentie	30 KHz tot 83 KHz
	Verticale frequentie	56 Hz tot 75 Hz
	Synchronisatie	Afzonderlijke synchronisatie
Invoerverbinding	D-SUB IN, DVI-D IN, HDMI IN, DP(DisplayPort) IN, AUDIO IN(PC), H/P, USB UP, USB IN1, USB IN2	
Stroomverbruik	Ingeschakeld: 16 W Typ. (ENERGY STAR® standaard) * Slaapmodus (Standby modus) ≤ 0,5 W ** Uitgeschakeld ≤ 0,3 W	
Stroominvoer	AC 100-240V ~ 50/60Hz 1,5 A	
Omgevingsomstandigheden	Gebruikstemperatuur	0 °C tot 40 °C
	Vochtigheid bij gebruik	Minder dan 80 %
	Opslagtemperatuur	-20 °C tot 60 °C
	Vochtigheid bij opslag	Minder dan 85 %
Afmetingen	Monitorgrootte (breedte x hoogte x diepte)	
	Inclusief standaard	622,2 mm x 531,6 mm x 240 mm
	Exclusief standaard	622,2 mm x 371,5 mm x 58,4 mm
Gewicht (zonder verpakking)	7,2 kg	

De bovenstaande productspecificaties kunnen worden gewijzigd zonder voorafgaande kennisgeving als gevolg van doorgevoerde verbeteringen van het product.

Het symbool ~ betekent wisselstroom, en het symbool --- betekent gelijkstroom.

* Het energieverbruik kan verschillend zijn door de bedrijfstoestand en de instelling van de monitor.

* De On-modus van het stroomverbruik wordt gemeten met een ENERGY STAR®-test standaard.

** De monitor gaat naar Slaap Modus in enkele minuten (Max 5 minuten).

Vooraf ingestelde modi (Resolutie)

D-SUB / DVI-D / HDMI / DP PC Tijdsetting

Weergavemodi (Resolutie)	Horizontale frequentie (kHz)	Verticale frequentie (Hz)	Polariteit (H/V)	
720 x 400	31,468	70	-/+	DP not support
640 x 480	31,469	60	-/-	
640 x 480	37,500	75	-/-	DP not support
800 x 600	37,879	60	+/+	
800 x 600	46,875	75	+/+	DP not support
1024 x 768	48,363	60	-/-	
1024 x 768	60,023	75	+/+	DP not support
1152 x 864	67,500	75	+/+	DP not support
1280 x 1024	63,981	60	+/+	
1280 x 1024	79,976	75	+/+	DP not support
1680 x 1050	65,290	60	-/+	
1920 x 1080	67,500	60	+/+	Aanbevolen modus

HDMI AV Tijdsetting

Fabrieksinstellingen modus (Voorinstelling)	Horizontale frequentie (kHz)	Verticale frequentie (Hz)	HDMI
480P	31,50	60	○
576P	31,25	50	○
720P	37,50	50	○
720P	45,00	60	○
1080P	56,25	50	○
1080P	67,50	60	○ Aanbevolen modus

Indicator

Modus	LED-kleur
Ingeschakeld	Wit
Slaapmodus (Standby modus)	LED uit
Uitgeschakeld	Uit



Lees de Veiligheidsmaatregelen voordat u dit product gebruikt.
Het model en serienummer van het product bevinden zich aan de
achterkant en aan één kant van het product.
Noteer deze nu voor het geval dat u onderhoud nodig heeft.

MODEL _____

SERIENR. _____



This Product qualifies for ENERGY STAR®
Changing the factory default configuration and settings or
enabling certain optional features and functionalities may
increase energy consumption beyond the limits required for
ENERGY STAR® certification.
Refer to ENERGYSTAR.gov for more information on the ENERGY
STAR® program.