

# HP EliteBook 840 14 Zoll G11 Notebook-PC

## Ein alles andere als ein gewöhnliches Enterprise-Notebook

Statten Sie Ihre produktiven Teams mit einem KI-optimierten PC aus, der die Leistung, die Sicherheit sowie die Tools für die Zusammenarbeit bietet, die sie für die Arbeit im Büro oder in hybriden Umgebungen benötigen. Das HP EliteBook 840 erfüllt die Anforderungen von Multitasking-Teams auf der ganzen Welt.

### Entwickelt für dauerhafte Produktivität von überall

Stärken Sie Ihre hybrid arbeitende Belegschaft mit verbesserten Konferenzfunktionen, einfach zu verwaltender Sicherheit und KI-gestützter Leistung des neuesten Intel® Core™-Prozessors<sup>2</sup> mit einer NPU<sup>3</sup> im eleganten HP EliteBook 840, das speziell für anspruchsvolle Unternehmensworkloads entwickelt wurde.

### Individuell auf Sie abgestimmte Zusammenarbeit

Bewegen Sie sich frei und interagieren Sie natürlich mit von Poly Studio abgestimmten Lautsprechern mit KI-Geräuscherdrückung<sup>4</sup> und einer 5-MP-Kamera, Dynamic Color Tuning<sup>4</sup> und optionalem Auto-Framing.<sup>5</sup> Erweitern Sie die Möglichkeiten der Zusammenarbeit mit der optionalen 5G<sup>6</sup>-Hochgeschwindigkeitskonnektivität.

### Durch HP Wolf Security geschützt

HP Wolf Security for Business bildet eine hardwaregestützte, durchgehend verfügbare und robuste Verteidigung. Vom BIOS bis hin zum Browser, oberhalb, innerhalb und unterhalb des Betriebssystems: Unsere Lösungen bilden einen starken Schutzwall und schützen Ihren PC vor modernen Bedrohungen.<sup>7</sup>

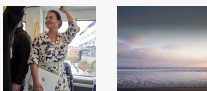


\*Das Produktbild kann vom tatsächlichen Produkt abweichen

## Nachhaltigkeit in Aktion

### Helfen Sie mit, unsere gemeinsame Zukunft zu schützen

Dieser PC enthält mindestens 75 % recycelten Haushaltskunststoff im Rahmen<sup>8</sup> und bietet Stromverbrauchsdaten-Tracking und Vorschläge zur Reduzierung des Energieverbrauchs - das Neueste bei den verantwortungsvollen Designs von HP.<sup>9</sup>



# HP EliteBook 840 14 Zoll G11 Notebook-PC

## Funktionsumfang

### HP empfiehlt Windows 11 Pro für Unternehmen mit Copilot in Windows

Arbeiten Sie überall ohne Leistungseinbußen – mit Windows 11<sup>1</sup> und den Technologien von HP für Zusammenarbeit, Sicherheit und Konnektivität. Fassen Sie Inhalte zusammen und schreiben Sie sie um, erhalten Sie relevante Inhaltsempfehlungen und bleiben Sie mit Copilot in Windows organisiert.<sup>10</sup>

### Intel® unterstützt PCs, die durch KI verbessert werden

Mit einem Intel Core™2-<sup>®</sup> Prozessor, der speziell für die nächste Ära der KI-Software entwickelt wurde, haben Sie mehr Zeit und können sich auf das Wesentliche konzentrieren. Drei Compute-Engines<sup>3</sup> verwalten KI-Workloads, verbessern Videokonferenzen und ermöglichen eine optimierte Erstellung von Inhalten.

### Optimize PC performance

Work without distraction with HP Smart Sense<sup>11</sup> which makes automatic adjustments keeping your system cool and quiet and lets you enable performance mode when you need it most.

### Einfaches Akkumanagement

Mit dem benutzerfreundlichen HP Power Manager Dashboard verwalten und überwachen Sie die Leistung sowie den Zustand des Akkus und passen die Ladeoptionen entsprechend Ihren Bedürfnissen an.<sup>4</sup>

### Ausgewogene Beleuchtung für ein klares Bild

Stellen Sie sicher, dass Sie bei Anrufen gut gesehen werden – mit Dynamic Color Tuning<sup>4</sup>, das die automatische Farbe der Kamera und den automatischen Weißabgleich anpasst, um eine natürlichere Farbe zu erzielen, wenn Sie sich vor einem monochromen Hintergrund befinden.

### Hören und gehört werden

Dynamic Voice Leveling<sup>4</sup> optimiert automatisch die Sprachklarheit in einem Abstand von bis zu drei Metern zum PC. AI Noise Reduction<sup>4</sup> verbessert Audiokonferenzen dank Technologie zur Geräuschfilterung.

### Sehen heißt Glauben

Erleben Sie atemberaubende Schärfe und Farbe auf dem optionalen QHD-Display mit einer Diagonale von 14 Zoll.<sup>12</sup>

### Automatisches Framing

Mit Auto Framing können Sie sich problemlos bewegen, ohne aus dem Blickfeld Ihrer Zuschauer zu geraten.<sup>5</sup> Die optionale 5 MP IR-Kamera und der Ton folgen Ihnen oder mehreren Vortragenden, solange Sie sich innerhalb des Erfassungsbereichs befinden.

### Farben, wie sie sein sollten

Mit Adaptive Color<sup>11</sup> wird die Farbe auf Ihrem Bildschirm bei jeder Beleuchtung einheitlich dargestellt. Ihr Display wird automatisch an die Umgebungsbeleuchtung im Raum angepasst, um die tatsächliche Farbe der angezeigten Inhalte darzustellen.

### Optimaler Betrachtungskomfort

Die optional erhältlichen TÜV-zertifizierten, entspiegelten Panels mit HP Eye Ease Blaulichtfilter<sup>13</sup> filtern blaue Lichtwellen heraus, ohne die Farbgenauigkeit zu beeinträchtigen.

### Immer in Verbindung

Ihr „Büro“ ist überall dort, wo Sie es brauchen – mit optionaler Unterstützung für Wireless-Breitband-Technologien bis hin zu 5G und 4x4-Antennen mit hohen Download- und Upload-Geschwindigkeiten können Sie so gut wie überall eine Internetverbindung herstellen.<sup>6</sup>

### Schnelles und effizientes Wireless-LAN

Wo Sie arbeiten können, ist davon abhängig, wie mobil Ihr PC ist und ob eine zuverlässige, schnelle Internetverbindung verfügbar ist. Sichern Sie sich mit Wi-Fi 6E und Datenübertragungsraten im Gigabit-Bereich eine schnelle, zuverlässige Verbindung in stark beanspruchten Wireless-Umgebungen.<sup>14,15</sup>



# HP EliteBook 840 14 Zoll G11 Notebook-PC

## Technische Daten

Verfügbare Betriebssysteme	Windows 11 Pro <sup>1</sup> Windows 11 Home – HP empfiehlt Windows 11 Pro für Unternehmen <sup>1</sup> Windows 11 Home Single Language – HP empfiehlt Windows 11 Pro für Unternehmen <sup>1</sup> Windows 11 Pro Education <sup>1</sup> Windows 11 Pro (Windows 11 Enterprise oder Windows 10 Enterprise verfügbar bei Volumenlizenz) <sup>1</sup>
Prozessorproduktfamilie	Intel® Core™ Ultra 5 Prozessor Intel® Core™ Ultra 7 Prozessor
Verfügbare Prozessoren <sup>2,3,4,35</sup>	Intel® Core™ Ultra 7 155H (bis zu 3,8 GHz E-Core max. Turbo-Frequenz, bis zu 4,8 GHz P-Core max. Turbo-Frequenz, 24 MB L3-Cache, 6 P-Cores und 8 E-Cores, 22 Threads) Intel® Core™ Ultra 5 125H (bis zu 3,6 GHz E-Core max. Turbo-Frequenz, bis zu 4,5 GHz P-Core max. Turbo-Frequenz, 18 MB L3-Cache, 4 P-Cores und 8 E-Cores, 18 Threads) Intel® Core™ Ultra 7 165H (bis zu 3,8 GHz E-Core max. Turbo-Frequenz, bis zu 5,0 GHz P-Core max. Turbo-Frequenz, 24 MB L3-Cache, 6 P-Cores und 8 E-Cores, 22 Threads) Intel® Core™ Ultra 7 165U (bis zu 3,8 GHz E-Core max. Turbo-Frequenz, bis zu 4,9 GHz P-Core max. Turbo-Frequenz, 12 MB L3-Cache, 2 P-Cores und 8 E-Cores, 14 Threads) Intel® Core™ Ultra 7 155U (bis zu 3,8 GHz E-Core max. Turbo-Frequenz, bis zu 4,8 GHz P-Core max. Turbo-Frequenz, 12 MB L3-Cache, 2 P-Cores und 8 E-Cores, 14 Threads) Intel® Core™ Ultra 5 135H (bis zu 3,6 GHz E-Core max. Turbo-Frequenz, bis zu 4,6 GHz P-Core max. Turbo-Frequenz, 18 MB L3-Cache, 4 P-Cores und 8 E-Cores, 18 Threads) Intel® Core™ Ultra 5 135U (bis zu 3,6 GHz E-Core max. Turbo-Frequenz, bis zu 4,4 GHz P-Core max. Turbo-Frequenz, 12 MB L3-Cache, 2 P-Cores und 8 E-Cores, 14 Threads) Intel® Core™ Ultra 5 125U (bis zu 3,6 GHz E-Core max. Turbo-Frequenz, bis zu 4,3 GHz P-Core max. Turbo-Frequenz, 12 MB L3-Cache, 2 P-Cores und 8 E-Cores, 14 Threads)
Neuronale Verarbeitungseinheit	Intel® AI Boost
Maximaler Hauptspeicher	64 GB DDR5-5600 MT/s RAM; (Übertragungsraten von bis zu 5600 MT/s.) Dual-Channel-Unterstützung. <sup>5</sup>
Speichersteckplätze	2 SODIMM
Interner Speicher	512 GB bis zu 2 TB PCIe® Gen4x4 NVMe™ M.2 SSD TLC <sup>6</sup> 256 GB bis zu 1 TB PCIe® NVMe™ Value SSD <sup>6</sup> bis zu 512 GB PCIe® Gen4x4 NVMe™ M.2 SED SSD TLC <sup>6</sup> bis zu 256 GB PCIe® NVMe™ M.2 SED SSD <sup>6</sup>
Display-Größe (Diagonale, metrisch)	35,6 cm (14")
Anzeigegerät <sup>15,16,17,18,19</sup>	Entspiegeltes WUXGA-Display (1920 x 1200) mit einer Diagonale von 35,6 cm (14 Zoll), IPS, 400 Nits, geringer Stromverbrauch, 100 % sRGB mit HP Eye Ease; Entspiegeltes WQXGA-Display (2560 x 1600) mit einer Diagonale von 35,6 cm (14 Zoll), IPS, Micro-Edge, 500 Nits, 100 % sRGB; Entspiegeltes WUXGA-Display (1920 x 1200) mit einer Diagonale von 35,6 cm (14 Zoll), IPS, 300 Nits, 45 % NTSC; Entspiegeltes WUXGA-Touchscreen (1920 x 1200) mit einer Diagonale von 35,6 cm (14 Zoll), IPS, 300 Nits, 45 % NTSC; Entspiegeltes WUXGA-Display (1920 x 1200) mit einer Diagonale von 35,6 cm (14 Zoll), IPS, 800 Nits, 100 % sRGB, HP Sure View Reflect Blickschutz mit HP Eye Ease
Verfügbare Grafikkarten	Integriert: Intel® Arc™ Grafikkarte; Intel® Grafikkarte <sup>41</sup> (Unterstützt HD-Dekodierung, DX12, HDMI 2.1.)
Audio	Audio von Poly Studio, zwei Stereolautsprecher mit separaten Verstärkern, integrierte Dual-Array-Mikrofone
Ports und anschlüsse	2 Thunderbolt™ 4 mit USB Type-C® 40 Gbit/s Signalarate (USB-Stromversorgung, DisplayPort™ 1.4); 2 USB Type-A 5 Gbit/s Signalarate (1 mit Ladefunktion, 1 Stromversorgung); 1 HDMI 2.1; 1 Stereokopfhörer-/Mikrofon-Kombibuchse <sup>11</sup> ; (HDMI-Kabel wird separat angeboten.); Optionale Anschlüsse: 1 Smartcard-Lesegerät (optional); 1 externer Nano-SIM-Kartensteckplatz für WWAN <sup>12</sup>
Eingabegeräte	HP Premium Tastatur – wasserabweisende Tastatur in voller Größe mit Hintergrundbeleuchtung und DuraKeys <sup>51</sup> ; Clickpad mit Unterstützung für Multi-Touch-Gesten, standardmäßig aktiviert für Tippen; Microsoft Precision Touchpad; Hall-Sensor; Temperatursensor; Anpassungsfähiger Farbsensor; HP Tamper Lock <sup>42</sup> ; Umgebungslichtsensor
Kommunikation	(Kompatibel mit Miracast-zertifizierten Geräten. <sup>8</sup> ); Intel® Wi-Fi 6E AX211 (2x2) und Bluetooth® 5.3 Wireless-Karte, vPro®; Intel® Wi-Fi 6E AX211 (2x2) und Bluetooth® 5.3 Wireless-Karte, ohne vPro®; Intel® Wi-Fi 7 BE200 (2x2) und Bluetooth® 5,4 Wireless-Karte, vPro®; Intel® Wi-Fi 7 BE200 (2x2) und Bluetooth® 5,4 Wireless-Karte, nicht vPro® ; Qualcomm® 9205 LTE Cat-M1; HP 4000 4G LTE Advanced Pro; HP 5000 5G-Lösung
Kamera	5 MP Camera mit integrierten Dual-Array-Mikrofonen <sup>14</sup>
Software	Adobe-Angebot; Bing-Suche nach IE11; Microsoft 365 und Office (separat erhältlich und erfordert zur Aktivierung einen Internetzugang); HP Connection Optimizer; HP Easy Clean; HP Easy Clean Tastaturreiber; HP Hotkey Support; HP MAC Address Manager; HP Benachrichtigungen; HP PC Hardware Diagnostics UEFI; HP PC Hardware Diagnostics Windows; HP Power Manager; HP Smart Support <sup>57</sup> ; HP Privatsphäreinstellungen; HP Support Assistant <sup>21</sup> ; HSA Fusion für kommerzielle Anwender:innen; HP Services Scan <sup>20</sup> ; Copilot in Windows mit Copilot-Taste <sup>45</sup>
Sicherheitsmanagement	HP Client Security Manager; HP Sure Admin <sup>25</sup> ; HP Sure Click <sup>26</sup> ; HP Sure Recover Gen6 <sup>27</sup> ; HP Sure Run Gen5 <sup>28</sup> ; HP Sure Sense <sup>29</sup> ; HP Sure Start Gen7; HP Tamper Lock <sup>42</sup> ; Secured-Core PC-fähig <sup>30</sup> ; Windows Hello Enhanced Sign-in Security (ESS)-fähig; Modul für absolute Persistenz <sup>31</sup> ; BIOS-Update über Netzwerk; HP BIOSphere Gen6 <sup>32</sup> ; HP DriveLock und Automatic DriveLock; Sicheres Löschen <sup>33</sup> ; HP Wake on WLAN; Vorrichtung für Sicherheitsschloss <sup>43</sup>
Sicherheitssoftwarelizenzen	HP Wolf Pro Security Edition <sup>56</sup>
Fingerabdruckleser	Fingerabdrucksensor (ausgewählte Modelle)



# HP EliteBook 840 14 Zoll G11 Notebook-PC

## Technische Daten

<b>Managementfunktionen</b>	HP Client Catalog (Download); HP Client Management Script Library (Download); HP Cloud Recovery <sup>22</sup> ; HP Connect für Microsoft Endpoint Manager; HP Driver Packs (Download); HP Image Assistant Gen 5 (Download); HP Manageability Integration Kit (Download) <sup>23</sup> ; HP Patch Assistant (Download) <sup>24</sup>
<b>Stromversorgung</b>	HP Flacher USB Type-C®-Adapter, 65 W; USB Type-C®-Adapter, 65 W <sup>38</sup>
<b>Akku-/Batterietyp</b>	HP Long Life Li-Ion-Polymer-Akku, 56 Wh, 3 Zellen <sup>37</sup> ; Der Akku ist intern und nicht durch den Kunden austauschbar. Wartung laut Garantie. Schnelles Aufladen auf 50 % innerhalb von 30 Minuten. <sup>36</sup>
<b>Akku-/Batteriebetriebsdauer</b>	Bis zu 15 Stunden und 15 Minuten <sup>47</sup>
<b>Abmessungen</b>	31,56 x 22,43 x 1,16 cm (vorn); 31,56 x 22,43 x 1,61 cm (hinten); (Die Messung der vorderen Höhe erfolgt in der Nähe der Vorderkante, wo die Verjüngung der unteren Gehäuseabdeckung beginnt. Die Höhenmessung an der Rückseite erfolgt in der Nähe der hinteren Kante, wo die Verjüngung der unteren Gehäuseabdeckung endet.); 2,71 x 17,67 x 12 in 6,9 x 44,9 x 30,5 cm (Paket)
<b>Gewicht</b>	Ab 1,41 kg; (Das Gewicht variiert je nach Konfiguration. Ohne Netzteil.)
<b>Umweltzeichen</b>	EPEAT® registrierte Konfigurationen verfügbar; TCO Certified-Konfigurationen erhältlich; EPEAT® Gold-Registrierung in den USA <sup>39</sup>
<b>ENERGY-STAR-zertifiziert</b>	ENERGY STAR®-zertifiziert
<b>Zertifizierung und Konformität</b>	GS-Zeichen; CSA/UL 62368-1; FCC/ICES/CISPR/VCCI; CE-Zeichen; China CCC/SRRC; Taiwan BSMI/NCC; Korea KCC/KC/KES; Ukraine NSoC/TEC; EAEU-konform; Saudi-Arabien-konform; Blaulichtfilter; WW RoHS
<b>Technische Daten zur Nachhaltigkeit</b>	Halogenarm <sup>40</sup>
<b>Garantie</b>	1 Jahr Herstellergarantie und 90 Tage eingeschränkte Garantie auf die Software je nach Land. Auf Akkus wird eine eingeschränkte Standardgarantie von 1 Jahr gewährt. Weitere Informationen zu Akkus finden Sie unter <a href="http://www.hp.com/support/batterywarranty/">http://www.hp.com/support/batterywarranty/</a> . Zudem sind Vor-Ort-Services und eine erweiterte Serviceabdeckung verfügbar. HP Care Pack Services sind optionale erweiterte Serviceverträge, deren Leistungen über die eingeschränkte Standardgarantie hinausgehen. Damit Sie für Ihr HP Produkt die passende Serviceleistung auswählen können, verwenden Sie das HP Care Pack Services-Suchtool unter <a href="http://www.hp.com/go/cpc">http://www.hp.com/go/cpc</a> .



# HP EliteBook 840 14 Zoll G11 Notebook-PC

## Fußnoten

### Fußnoten für Text

- <sup>1</sup> Nicht alle Funktionen stehen in allen Editionen oder Versionen von Windows zur Verfügung. Das System erfordert ggf. aktualisierte und/oder separat erworbene Hardware, Treiber, Software oder ein BIOS-Update, damit die Funktionen von Windows vollständig genutzt werden können. Windows wird automatisch aktualisiert und aktiviert. Es sind eine schnelle Internetverbindung und ein Microsoft-Konto erforderlich. Es fallen ggf. ISP-Gebühren an und es müssen im Laufe der Zeit ggf. zusätzliche Anforderungen für Updates erfüllt werden. Siehe <http://www.windows.com>.
- <sup>2</sup> Die Multi-Core-Technologie dient zur Verbesserung der Leistung bestimmter Software-Produkte. Die Verwendung dieser Technologie bringt nicht zwangsläufig Vorteile für jeden Kunden und jede Softwareanwendung. Leistung und Taktfrequenz variieren je nach Anwendungsworkload und der Hardware- und Softwarekonfiguration. Die Nummerierung, Marke und/oder Benennung von Intel ist kein Maß für höhere Leistung.
- <sup>3</sup> Funktionen und Software, für die eine NPU erforderlich ist, erfordern möglicherweise den Kauf, ein Abonnement oder die Aktivierung durch einen Software- oder Plattformanbieter, und Software von Drittanbietern kann spezifische Konfigurations- oder Kompatibilitätsanforderungen haben. Die Leistung variiert je nach Verwendung, Konfiguration und anderen Faktoren.
- <sup>4</sup> Erfordert die Anwendung myHP und ein Windows-Betriebssystem.
- <sup>5</sup> Auto Framing ist eine optionale Funktion, für die Windows 11 und ein Prozessor mit NPU erforderlich ist.
- <sup>6</sup> Das 5G-Modul ist optional und muss werkseitig konfiguriert werden. Das Modul wurde für eigenständige (standalone, SA) und nicht eigenständige (non-standalone, NSA) 5G-NR-Netzwerke entwickelt und setzt voraus, dass Netzbetreiber Evolved-Universal Terrestrial Radio Access New Radio Dual Connectivity (ENDC) mit 100 MHz 5G-NR- und LTE-Frequenzbandbreite unter Verwendung von 256QAM 4x4 laut 3GPP-Definition bereitstellen. Das Modul muss aktiviert werden und erfordert einen separat erhältlichen Servicevertrag. Informationen zur Abdeckung und Verfügbarkeit in Ihrer Region erhalten Sie von Ihrem Serviceanbieter. Datenverbindungs- sowie Upload- und Download-Geschwindigkeiten variieren je nach Netzwerk, Standort, Umgebung, Netzwerkbedingungen und anderen Faktoren. Mit 4G-LTE- und 3G HSPA-Technologien abwärtskompatibel. Die geplante Verfügbarkeit des 5G-Moduls für bestimmte Plattformen und Länder ist davon abhängig, ob es von den Netzanbietern unterstützt wird.
- <sup>7</sup> HP Wolf Security für Business erfordert Windows 10, Windows 11 Pro oder höher, umfasst diverse Sicherheitsfunktionen von HP und ist auf HP Pro, Elite, Workstation und RPOS Produkten verfügbar. Die enthaltenen Sicherheitsfunktionen finden Sie in den Produktdetails.
- <sup>8</sup> Der Anteil an recyceltem Kunststoff beruht auf der im Standard IEEE 16801:2018 festgelegten Definition.
- <sup>9</sup> Der Energieverbrauchszähler erfordert Windows 10 und eine Registrierung für die Workforce Experience Plattform bei <https://admin.hp.com>. Verschiedene Features und Funktionen erfordern möglicherweise den Erwerb zusätzlicher HP Services und/oder gewerblicher Hardware, die den HP Insights Agent für Windows, Mac und Android unterstützt. Es können Aktivierungsanforderungen und Einschränkungen gelten. Für ausgewählte HP Workforce Solutions ist ein HP Insights-Agent für Windows, Mac und Android erforderlich, der unter <https://admin.hp.com/software> zum Download zur Verfügung steht. Die vollständigen Systemvoraussetzungen und Services, die den Agent erforderlich machen, finden Sie unter <https://admin.hp.com/requirements>. Der Agent erfasst Telemetrie- und Analytikdaten in Verbindung mit in die Workforce Experience Plattform integrierten Geräten sowie Anwendungen und wird nicht als eigenständiger Service angeboten. Ein Internetzugang mit Verbindung zur Workforce Experience Plattform ist erforderlich. HP erfüllt die strengen Datenschutzbestimmungen der DSGVO und ist für Informationssicherheit nach ISO27001, ISO27701, ISO27017 sowie SOC2 Typ 2 zertifiziert. Das Flottenmanagement erfordert HP Proactive Insights.
- <sup>10</sup> Erfordert Windows 11. Für einige Funktionen ist eine NPU erforderlich. Der Zeitpunkt der Bereitstellung von Funktionen und die Verfügbarkeit variieren je nach Markt und Gerät. Zur Anmeldung ist ein Microsoft-Konto erforderlich. Ist Copilot unter Windows nicht verfügbar, wird mit der Copilot-Taste die Bing-Suchmaschine aufgerufen. Siehe <http://aka.ms/WindowsAIFeatures>.
- <sup>11</sup> Erfordert Windows 11.
- <sup>12</sup> Zur Anzeige von OH-Bildern sind QHD-Inhalte (Quad HD) erforderlich. Optionale Funktion, die zum Zeitpunkt des Kaufs konfiguriert werden muss.
- <sup>13</sup> Für die Funktion im 6-GHz-Band erfordert Wi-Fi 6E einen separat erhältlichen Wi-Fi-6E-Router. Die Verfügbarkeit öffentlicher Wireless Access Points ist für Windows 11 und nur in Ländern verfügbar, in denen Wi-Fi 6E unterstützt wird.
- <sup>14</sup> Wi-Fi mit Unterstützung von Gigabit-Datenraten kann mit Wi-Fi 6E (802.11ax) erzielt werden, wenn Daten zwischen zwei Geräten übertragen werden, die mit demselben Router verbunden sind. Erfordert einen separat erhältlichen Wireless-Router, der 160-MHz-Kanäle unterstützt.

### Fußnoten zur Spezifikation

- <sup>1</sup> Nicht alle Funktionen stehen in allen Editionen oder Versionen von Windows zur Verfügung. Das System erfordert ggf. aktualisierte und/oder separat erworbene Hardware, Treiber, Software oder ein BIOS-Update, damit die Funktionen von Windows vollständig genutzt werden können. Windows wird automatisch aktualisiert und aktiviert. Es sind eine schnelle Internetverbindung und ein Microsoft-Konto erforderlich. Es fallen ggf. ISP-Gebühren an und es müssen im Laufe der Zeit ggf. zusätzliche Anforderungen für Updates erfüllt werden. Siehe <http://www.windows.com>.
- <sup>2</sup> Die Multi-Core-Technologie dient zur Verbesserung der Leistung bestimmter Software-Produkte. Die Verwendung dieser Technologie bringt nicht zwangsläufig Vorteile für jeden Kunden und jede Softwareanwendung. Leistung und Taktfrequenz variieren je nach Anwendungsworkload und der Hardware- und Softwarekonfiguration. Die Nummerierung, Marke und/oder Benennung von Intel ist kein Maß für höhere Leistung.
- <sup>3</sup> Prozessorgeschwindigkeit gibt maximalen Leistungsmodus an; niedrigere Geschwindigkeit bei Prozessoren im Akkuoptimierungsmodus.
- <sup>4</sup> Die Intel® Turbo Boost Leistungsmerkmale variieren je nach Hardware-, Software- und Systemkonfiguration. Weitere Informationen hierzu finden Sie unter [www.intel.com/technology/turboboost](http://www.intel.com/technology/turboboost).
- <sup>5</sup> Manche Speichermodul- oder Hersteller nicht dem Industriestandard entsprechen, empfehlen wir, Speicher der Marke HP zu verwenden, um Kompatibilität zu gewährleisten. Wenn Sie Speichergeschwindigkeiten kombinieren, arbeitet das System mit der niedrigeren Speichergeschwindigkeit.
- <sup>6</sup> Bei Speicherlaufwerken ist 1 TB = 1 Milliarde Bytes, 1 TB = 1 Billion Bytes. Die tatsächliche Kapazität nach der Formatierung ist geringer. Bis zu 30 GB (für Windows 10 und 11) sind für Software zur Systemwiederherstellung reserviert.
- <sup>7</sup> Wi-Fi 6E erfordert einen Wi-Fi 6E-Router sowie Windows 11, um im 6-GHz-Band funktionieren zu können. Die Verfügbarkeit öffentlicher Wireless Access Points ist begrenzt. Wi-Fi 6E ist mit vorhergehenden 802.11-Spezifikationen abwärtskompatibel. Nur in Ländern verfügbar, in denen Wi-Fi 6E unterstützt wird.
- <sup>8</sup> Miracast ist eine Wireless-Technologie, die der PC zum Projizieren der Anzeige auf Fernseher und Beamer und zum Streamen verwenden kann.
- <sup>9</sup> Das WWAN-Modul ist eine optionale Funktion und erfordert eine werkseitige Konfiguration, die Nutzung setzt den Erwerb eines separaten Servicevertrags voraus. Informationen zur Abdeckung und Verfügbarkeit in Ihrer Region erhalten Sie von Ihrem Serviceanbieter. Verbindungsgeschwindigkeiten variieren je nach Standort, Umgebung, Netzwerkbedingungen und anderen Faktoren. 4G LTE ist nicht für alle Produkte und in allen Regionen verfügbar.
- <sup>10</sup> Das 5G-Modul ist optional und muss im Werk konfiguriert werden. Das Modul wurde für nicht eigenständige (NSA) 5G-NR-Netzwerke entwickelt und setzt voraus, dass Netzbetreiber Evolved-Universal Terrestrial Radio Access New Radio Dual Connectivity (ENDC) mit 100 MHz 5G-NR- und LTE-Kanalbandbreite unter Verwendung von 256QAM 4x4 laut Definition von 3GPP bereitstellen. Das Modul muss aktiviert werden und erfordert einen separat erhältlichen Servicevertrag. Informationen zur Abdeckung und Verfügbarkeit in Ihrer Region erhalten Sie von Ihrem Serviceanbieter. Datenverbindungs- sowie Upload- und Download-Geschwindigkeiten variieren je nach Netzwerk, Standort, Umgebung, Netzwerkbedingungen und anderen Faktoren. Mit 4G-LTE- und 3G HSPA-Technologien abwärtskompatibel. Die geplante Verfügbarkeit des 5G-Moduls in bestimmten Plattformen und Ländern ist davon abhängig, ob es von den Netzanbietern unterstützt wird.
- <sup>11</sup> USB 20 Gbit/s Geschwindigkeit ist mit Thunderbolt™ 4 nicht verfügbar.
- <sup>12</sup> SIM-Kartensteckplatz ist ohne WWAN-Konfiguration nicht für Anwenderinnen zugänglich.
- <sup>13</sup> Separat oder als optionale Funktion erhältlich.
- <sup>14</sup> Zur Anzeige von WUXGA-Bildern sind WUXGA-Inhalte erforderlich.
- <sup>15</sup> Auflösungen sind abhängig von der Bildschirmfunktionalität sowie von den Einstellungen für die Auflösung und Farbtiefe.
- <sup>16</sup> Der integrierte HP Sure View Reflect-Blindschutz ist eine optionale Funktion, die beim Kauf konfiguriert werden muss und für die Ausführung im Querformat konzipiert wurde.
- <sup>17</sup> Die tatsächliche Helligkeit ist mit HP Sure View oder auf dem Touchscreen geringer.
- <sup>18</sup> Alle technischen Daten basieren auf typischen Spezifikationen, die von den Herstellern der HP Komponenten angegeben werden; die tatsächliche Leistung kann variieren.
- <sup>19</sup> HP Services Scan ist vorinstalliert und/oder wird über Windows Update bereitgestellt und prüft die Serviceberechtigung auf jedem Hardwaregerät und lädt den HP Insights Agent automatisch herunter. Um diese Funktion zu deaktivieren, folgen Sie bitte den Anweisungen unter <http://www.hpdocs.com/requirements>. Der HP Insights Agent ist eine Telemetrie- und Analytikplattform, die wichtige Daten zu Geräten und Anwendungen liefert und nicht als eigenständiger Service angeboten wird. Für ausgewählte HP Workforce Solutions ist ein HP Insights-Agent für Windows, Mac und Android erforderlich, der unter <https://admin.hp.com/software> zum Download zur Verfügung steht. Die vollständigen Systemvoraussetzungen und Services, die den Agent erforderlich machen, finden Sie unter <https://admin.hp.com/requirements>. Der Agent erfasst Telemetrie- und Analytikdaten in Verbindung mit in die Workforce Experience Plattform integrierten Geräten sowie Anwendungen und wird nicht als eigenständiger Service angeboten. Ein Internetzugang mit Verbindung zur Workforce Experience Plattform ist erforderlich. HP erfüllt die strengen Datenschutzbestimmungen der DSGVO und ist für Informationssicherheit nach ISO27001, ISO27701, ISO27017 sowie SOC2 Typ 2 zertifiziert. In China nicht verfügbar.
- <sup>20</sup> Für HP Support Assistant sind Windows und Internetzugriff erforderlich.
- <sup>21</sup> HP Cloud Recovery ist für by HP, HP Elite und Pro Desktop-PCs und Laptops mit Intel®- oder AMD-Prozessoren verfügbar und erfordert eine offene, kabelgebundene Netzwerkverbindung. Hinweis: Vor der Verwendung müssen wichtige Dateien, Daten, Fotos, Videos usw. gesichert werden, um Datenverluste zu vermeiden. Nähere Einzelheiten finden Sie unter: <https://support.hp.com/de-de/document/c05115630>.
- <sup>22</sup> Das HP Manageability Integration Kit kann unter <http://www.hp.com/go/clientmanagement> heruntergeladen werden.
- <sup>23</sup> HP Patch Assistant ist für ausgewählte HP PCs mit HP Manageability Kit erhältlich, die über Microsoft System Center Configuration Manager verwaltet werden. Das HP Manageability Integration Kit kann unter <http://www6.hp.com/us/en/ads/clientmanagement/overview.html> heruntergeladen werden.
- <sup>24</sup> HP Sure Admin erfordert HP 6E oder neuere Plattformen, Windows 10 oder höher, HP BIOS, HP Manageability Kit oder KSM-Dienst von <http://www.hp.com/go/clientmanagement> und die Smartphone-App HP Sure Admin Local Access Authenticator aus dem Android- oder Apple-Store.
- <sup>25</sup> HP Sure Click erfordert Windows 10 und höher. Vollständige Details unter://bit.ly/2P81T6A. SureClick.
- <sup>26</sup> HP Sure Recover ist für ausgewählte HP PCs verfügbar und erfordert Windows 10 oder 11 und eine offene Netzwerkverbindung. Sichern Sie vor der Verwendung von HP Sure Recover alle wichtigen Daten, Fotos, Videos usw. um einen Datenverlust zu vermeiden.
- <sup>27</sup> HP Sure Run Gen5 ist auf ausgewählten HP PCs verfügbar und erfordert Windows 10 und höher.
- <sup>28</sup> HP Sure Sense erfordert Windows 10 und höher. Informationen zur Verfügbarkeit, siehe Produktspezifikationen. Bei Einheiten mit WWAN, die nach China ausgeliefert werden, ist HP Sure Sense nur per Softpack-Download verfügbar.
- <sup>29</sup> Die Kompatibilität mit Secure-Core-PC erfordert einen Intel® vPro™, AMD Ryzen™ Pro- oder Qualcomm®-Prozessor mit SD850 oder höher sowie mindestens 8 GB Systempeicher. Secure-Core PC wird werkseitig aktiviert.
- <sup>30</sup> Das Absolute Firmware-Modul wird in deaktiviertem Zustand ausgeliefert und kann nur durch den Erwerb eines Lizenzabonnements und die vollständige Aktivierung des Softwareagenten aktiviert werden. Lizenzabonnements können mit einer Laufzeit von mehreren Jahren erworben werden. Der Service ist eingeschränkt. Wenden Sie sich bei Fragen zur Verfügbarkeit außerhalb der USA an Absolute. Es gelten bestimmte Bedingungen. Die vollständigen Details finden Sie unter <https://www.absolute.com/about/legal/agreements/absolute/>
- <sup>31</sup> Der Funktionsumfang von HP BIOSphere der 6. Generation kann je nach Plattform und Konfiguration variieren.
- <sup>32</sup> HP Secure Erase implementiert die Methoden, die in der „Clear“-Löschmethode in der National Institute of Standards and Technology Special Publication 800-88r beschrieben sind. Plattformen mit Intel® Optane™ werden von HP Secure Erase nicht unterstützt.
- <sup>33</sup> Der HP Fingerabdrucksensor ist eine optionale Funktion, die beim Kauf konfiguriert werden muss.
- <sup>34</sup> Funktionen und Software, für die eine NPU erforderlich ist, erfordern möglicherweise den Kauf, ein Abonnement oder die Aktivierung durch einen Software- oder Plattformanbieter, und Software von Drittanbietern kann spezifische Konfigurations- oder Kompatibilitätsanforderungen haben. Die Leistung variiert je nach Verwendung, Konfiguration und anderen Faktoren.
- <sup>35</sup> Lädt den Akku bei Verwendung mit dem Netzteil, das mit dem Notebook geliefert wurde, innerhalb von 30 Minuten bis zu 50 %, wenn das System ausgeschaltet ist oder sich im Standby-Modus befindet. Netzteil mit mindestens 65 Watt für Akkukapazitäten von 56 Wh oder weniger. Netzteil von mindestens 100 Watt für Akkukapazitäten über 56 Wh und weniger als 83 Wh erforderlich. Netzteil mit mindestens 120 Watt für Akkukapazitäten über 83 Wh und weniger als 100 Wh erforderlich. Wenn ein Ladestand von 90 % erreicht ist, wird wieder mit normaler Geschwindigkeit geladen. Die Ladezeit kann je nach Systemtoleranz um +/-30 % variieren.
- <sup>36</sup> Bei neuem Akkus kann die tatsächliche Akkukapazität in Wattstunden (Wh) von der Auslegungskapazität abweichen und die volle Ladekapazität kann um bis zu 10 variieren, was typisch für Lithium-Ionen-Akkus ist. Die Akkukapazität nimmt naturgemäß mit der Zeit je nach Nutzung ab. Dies ist abhängig von verschiedenen Faktoren, wie z. B. Einstellungen für das Akkufunktionsmanagement, Lagerung, Temperatur, Umgebung, geladene Anwendungen, Funktionen, Systemkonfiguration und Energieeinstellungen.
- <sup>37</sup> Die Verfügbarkeit kann je nach Land variieren.
- <sup>38</sup> Basierend auf EPEAT® Registrierung in den USA gemäß IEEE 16801:2018 EPEAT®. Status variiert je nach Land. Weitere Informationen erhalten Sie auf [www.epeat.net](http://www.epeat.net).
- <sup>39</sup> Externe Netzteile, Netzkabel, Kabel und Peripheriegeräte sind nicht hologetarnm. Nach dem Kauf erworbene Servicefälle sind möglicherweise nicht hologetarnm.
- <sup>40</sup> Für Intel® ARC Grafikfunktion muss das System mit Intel® Core™ Ultra 5 oder Ultra 7 Prozessoren und Dual Channel-Arbeitspeicher konfiguriert werden. Single Channel-Arbeitspeicher kann nur als Intel® Grafikeinheit verwendet werden.
- <sup>41</sup> Der HP Tamper Lock muss vom Kunden/von der Kundin oder Ihrem/Ihrer Administrator:in aktiviert werden.
- <sup>42</sup> Schloss ist separat erhältlich.
- <sup>43</sup> LPWAN (auch als mobiles Schmalband bezeichnet) unterstützt HP Protect & Trace mit Wolf Connect-Dienst während der Abnormallaufzeit, unterstützt jedoch keine mobile Breitbandnutzung.
- <sup>44</sup> Erfordert Windows 11 und eine NPU. Der Zeitpunkt der Bereitstellung von Funktionen und die Verfügbarkeit variieren je nach Markt und Gerät. Zur Anmeldung ist ein Microsoft-Konto erforderlich. Ist Copilot unter Windows nicht verfügbar, wird mit der Copilot-Taste die Bing-Suchmaschine aufgerufen. Siehe <http://aka.ms/WindowsAIFeatures>.
- <sup>45</sup> Die Windows/MM18-Akkulaufzeit ist von verschiedenen Faktoren abhängig, wie zum Beispiel Produktmodell, Konfiguration, geladenen Anwendungen, Funktionen, Verwendung, Wireless-Funktionalität und Energieverwaltungs-einstellungen. Die maximale Kapazität des Akkus nimmt naturgemäß mit der Zeit und je nach Verwendung ab. Zusätzliche Informationen finden Sie unter [www.hpdocs.com](http://www.hpdocs.com).
- <sup>46</sup> Die Tastatur mit Hintergrundbeleuchtung ist optional erhältlich.
- <sup>47</sup> HP Wolf Pro Security Edition ist auf ausgewählten SKUs vorinstalliert verfügbar und beinhaltet abhängig vom erworbenen HP Produkt eine Lizenz mit einer bestimmten Laufzeit, die Ihnen beim Kauf und in Ihrer Bestellbestätigungs-E-Mail mitgeteilt wird. Die HP Wolf Pro Security Edition Software wird unter den Lizenzbedingungen der Endbenutzer-Lizenzvereinbarung (EULA) für die HP Wolf Security Software Lizenziert, die Sie unter [https://support.hp.com/us-en/document/ish\\_3875769-3873014-16](https://support.hp.com/us-en/document/ish_3875769-3873014-16) finden. Diese EULA unterliegt folgenden Änderungen: 7. Laufzeit. Sofern sie nicht gemäß den in diesem EULA aufgeführten Bedingungen anderweitig früher gekündigt wird, gilt die Lizenz für die HP Wolf Pro Security Edition vier Monate nach dem Datum, an dem das HP Produkt von HP ausgeliefert wurde, und bleibt für den Zeitraum gültig, der Ihnen beim Kauf und in Ihrer Bestellbestätigungs-E-Mail mitgeteilt wurde („Laufzeit“). Am Ende der Erlaufzeit können Sie (a) eine Verlängerungslizenz für die HP Wolf Pro Security Edition von HP.com, dem HP Vertrieb oder einem HP Channel Partner erwerben oder (b) mit der Verwendung der Standardversionen von HP Sure Click und HP Sure Sense ohne Zusatzkosten und ohne zukünftige Softwareaktualisierungen oder HP Support fortfahren. Ungeachtet des Vorstehenden erlischt die Lizenz spätestens ein Jahr nach Ablauf der festen Laufzeit der betreffenden Lizenz.
- <sup>48</sup> Für HP Smart Support muss HP Agent installiert sein. Weitere Informationen zum Aktivieren oder Herunterladen von HP Smart Support finden Sie unter <http://www.hp.com/smart-support>. HP Services Scan wird über Windows Update bereitgestellt und prüft die Berechtigung auf den einzelnen Hardwaregeräten und stellt so fest, ob ein HP Agent-aktivierter Dienst erworben wurde, und lädt die entsprechende Software automatisch herunter. Der HP Agent ist eine Telemetrie- und Analytikplattform, die wichtige Daten zu Geräten und Anwendungen liefert und nicht als eigenständiger Service angeboten wird. HP erfüllt die strengen Datenschutzbestimmungen der DSGVO und ist für Informationssicherheit nach ISO27001, ISO27701, ISO27017 sowie SOC2 Typ 2 zertifiziert. Internetzugang ist erforderlich. Die vollständigen Systemanforderungen und Informationen zur Deaktivierung dieser Funktion finden Sie unter <http://www.hpdocs.com/requirements>.
- <sup>49</sup> Je nach der für Ihr Gerät verfügbaren Version und der von Ihnen gewählten Einstellung verwendet der HP Battery Health Manager (BHM) einen proprietären Satz von Algorithmen, um den Akkuzustand während der Lebensdauer des Akkus zu optimieren. Neue Notebooks für die gewerbliche Nutzung sind standardmäßig mit BHM ausgestattet, auf „Akkuladung von HP verwahren lassen“ eingestellt ist. Diese Einstellung verringert die Ladekapazität mit der Zeit, um den Akkuzustand zu optimieren und Faktoren zu mildern, die die Akkuqualität verschlechtern können. Durch diese Verringerung nimmt die Akkulaufzeit mit der Zeit ab, da die verfügbare Ladekapazität sinkt. HP kann den HP Battery Health Manager jederzeit aktualisieren, um die verfügbaren Einstellungen, Funktionen und Leistungen zu verbessern. Generälerüberholte Produkte verfügen möglicherweise über angepasste Standardeinstellungen, um die Benutzererfahrung zu optimieren. Weitere Informationen zum Aktualisieren oder Ändern der Einstellungen im HP Battery Health Manager finden Sie unter [HP.COM/SUPPORT/BATTERY](http://HP.COM/SUPPORT/BATTERY).

© Copyright 2025 HP Development Company, L.P. Änderungen vorbehalten. Neben der gesetzlichen Gewährleistung gilt für HP Produkte und Services ausschließlich die Herstellergarantie, die in den Garantieerklärungen für die jeweiligen Produkte und Services explizit genannt wird. Aus den Informationen in diesem Dokument ergeben sich keine zusätzlichen Garantieansprüche. HP haftet nicht für technische bzw. redaktionelle Fehler oder fehlende Informationen. Intel, Core und Intel vPro sind in den USA und anderen Ländern Marken oder eingetragene Marken der Intel Corporation oder ihrer Tochterunternehmen. Bluetooth ist eine Marke des Rechteinhabers und wird von HP Inc. unter Lizenz verwendet. DisplayPort™ und das DisplayPort™-Logo sind Marken der Video Electronics Standards Association (VESA) in den USA und anderen Ländern. USB Type-C™ und USB-C™ sind eingetragene Marken des USB Implementers Forum. ENERGY STAR ist eine eingetragene Marke der US-Umweltschutzbehörde EPA (Environmental Protection Agency). Alle weiteren Marken sind Eigentum der jeweiligen Unternehmen.

