




# צג Dell S2425HS/S2725HS

## מדריך למשתמש



הערה: "הערה" מציינת מידע חשוב שיסייע לך להשתמש טוב יותר במחשב.   
זהירות: "זהירות" מציינת נזק פוטנציאלי לחומרה או איבוד של נתונים ומסבירה כיצד להימנע מכך.   
אזהרה: "אזהרה" מציינת פוטנציאל לנזק לרכוש, פגיעה או מוות. 

Copyright © 2024 Dell Inc. או החברות הבנות שלה. כל הזכויות שמורות. EMC, Dell וסימנים מסחריים נוספים הם סימנים מסחריים של Dell Inc. או החברות הבנות שלה. סימנים מסחריים אחרים עשויים להיות סימנים מסחריים של בעליהם, בהתאמה.

03 – 2024

Rev. A00



5	הוראות בטיחות
6	מידע על הצג
6	תכולת האריזה
8	תכונות המוצר
11	תאימות למערכת הפעלה
11	זיהוי חלקים ובקורות
11	מראה מלפנים
12	מבט מאחור
13	מבט מהצד
13	מבט מלמטה
14	מפרט הצג
17	מפרטי רזולוציות
17	מצבי וידאו נתמכים
17	מצבי תצוגה מוגדרים מראש
18	מפרט חשמלי
19	מאפיינים פיזיים
20	תנאי סביבה
21	הקצאות פינים
22	יכולת הכנס-הפעל
22	איכות ומדיניות פיקסלים של צג LCD
22	ארגונומיה
24	טיפול בצג והעברתו
26	הנחיות תחזוקה
26	ניקוי הצג



<b>27</b>	<b>הצבת הצג</b>
27	חיבור המעמד
30	שימוש בכוונן ההטיה, הסיבוב והגובה
31	שינוי כיוון התצוגה
32	חיבור הצג
33	חיבור כיסוי הקלט/פלט הצדדי
33	סידור הכבלים
34	אבטחת הצג באמצעות מנעול קנדינגטון (אופציונלי)
35	הסרת מעמד הצג
36	חיבור לקיר (אופציונלי)
<b>37</b>	<b>שימוש בצג</b>
37	הדלקת הצג
37	שימוש בג'ויסטיק
38	שימוש במפעיל התפריט
40	הקדמי -לחצנים בלוח
41	בשימוש בתפריט הראשי
53	שימוש בפונקציה OSD Lock (נעילת תפריט המסך)
56	הודעות אזהרה בתפריט המסך
58	הגדרת הרזולוציה המרבית
<b>59</b>	<b>פתרון בעיות</b>
59	בדיקה עצמית
60	אבחון מובנה
61	בעיות נפוצות
<b>63</b>	<b>מידע רגולטורי</b>
63	הודעות FCC (ארה"ב בלבד) ומידע נוסף על רגולציה
63	מסד הנתונים של האיחוד האירופי לתוויות צריכת חשמל וגיליון נתוני מוצרים
<b>64</b>	<b>פנייה ל-Dell</b>



# הוראות בטיחות

יש לפעול לפי הוראות הבטיחות שלהלן כדי להגן על הצג מפני נזק ולשמור על בטיחותך. אלא אם כן צוין אחרת, כל הנהלים שכלולים במסמך הזה יוצאים מנקודת הנחה שקראת את המידע על בטיחות שצורף לצג.

**הערה:** לפני שימוש בצג, יש לקרוא את המידע על בטיחות שמצורף לצג ושמודפס על המוצר. יש לשמור את התיעוד במיקום מאובטח לשימוש בעתיד.

**אזהרה:** שימוש בבקורות, כוונונים או נהלים אחרים מאלה שפורטו במסמך זה עלולים לגרום לחשיפה להתחשמלות, סיכונים חשמליים ו/או סיכונים מכניים.

**אזהרה:** ההשפעה ארוכת-הטווח האפשרית של האזנה לאודיו בעוצמת קול גבוהה באוזניות (בצג שתומך בהן) עלולה להזיק לשמיעה.

- מניחים את הצג על משטח יציב ומטפלים בו בזהירות. המסך שביר ועלול להינזק אם מפילים אותו או חובטים בו בעצם חד.
- מוודאים תמיד שדירוג החשמל של הצג מתאים לזרם החילופין באזורך.
- יש לשמור על הצג בטמפרטורת החדר. קור או חום קיצוניים עלולים לפגוע בתצוגת הגביש הנוזלי של הצג.
- מחברים את כבל החשמל מהצג לשקע קרוב ונגיש. אפשר לעיין בסעיף **חיבור הצג**.
- אין להניח את הצד או להשתמש בו על משטח רטוב או ליד מים.
- אין להניח לצג להיות נתון לרעידות חזקות או לחבטות עזות. לדוגמה, אין להניח את הצג בתא המטען.
- יש לנתק את הצג מהחשמל אם לא ייעשה בו שימוש לפרק זמן ממושך.
- כדי למנוע התחשמלות, אין לנסות להסיר כיסוי כלשהו או לגעת בתוך הצג.
- יש לקרוא את ההוראות האלה ביסודיות. יש לשמור את המסמך הזה לעיין בעתיד. יש להישמע לכל האזהרות האלה שמופיעות על המוצר.
- אפשר לתלות חלק מהצגים על הקיר באמצעות מתקן VESA שנמכר בנפרד. יש להקפיד להשתמש במפרטי VESA המתאימים שמצוינים בקטע על תלייה על הקיר במדריך למשתמש.
- למידע על הוראות הבטיחות, יש לעיין בפרק "מידע על בטיחות, הגנה על הסביבה ורגולציה (SERI)" שמצורף לצג.







# מידע על הצג

## תכולת האריזה

עדימ אוצמל ןתינ Dell-ל תונפל שי ,גצל םיפרוצמש םיביכר לש המישר תקפסמ ןהלש הלבטה Dell-ל היינפ רושיקב ףסונ

 הערה: חלק מהרכיבים עשויים להיות אופציונליים ולא להיכלל באריזת הצג. חלק מהתכונות עשויות שלא להיות זמינות במדינות מסוימות.

ביכרה רואית	ביכרה תנומת
צג	
מגבה למעמד	
בסיס המעמד	
כיסוי קלט/פלט צדדי	



<p>מכסה VESA</p>	
<p>כבל מתח (משתנה בין ארצות)</p>	
<p>כבל HDMI באורך 1.80 מ'</p>	
<ul style="list-style-type: none"> <li>• מדריך מקוצר לתחילת העבודה</li> <li>• מידע על בטיחות, סביבה ורגולציה</li> </ul>	



## תכונות המוצר

לצג השטוח **Dell S2425HS/S2725HS** תצוגת LCD TFT עם מטריצה פעילה ותאורת רקע מסוג LED. תכונות הצג כוללות:

- תומך בקצב רענון של 100 הרץ.
- 99% ערכת צבעים sRGB (טיפוסי).
- קישוריות דיגיטלית עם 2 חיבורי HDMI.
- יכולת "הכנס הפעל" , מותנית בתמיכה במחשב.
- רמקולים מובנים (2 x 5W).
- כונון תפריט מסך (OSD) להגדרה קלה ולאופטימיזציה של המסך.
- מעמד נשלף וחורי חיבור של 100 מ"מ בתקן Video Electronics Standards Association (VESA) לפתרונות חיבור גמישים.
- יכולות הטיה, סיבוב, סיבוב והתאמת גובה.
- חריץ מנעול אבטחה למנעולי קנדינגטון (נמכר בנפרד).
- מציע החלפת לוחות פרימיום במהלך תקופת האחריות.
- תומך בתכונה Dell ComfortView Plus.
- Dell ComfortView Plus היא תכונת מסך משולבת באור כחול נמוך המשפרת את נוחות העין על ידי הפחתת פליטת אור כחול שעלולה להזיק מבלי להתפשר על הצבע. באמצעות טכנולוגיית Dell ComfortView Plus, הפחיתה את החשיפה לאור הכחול המזיק מ-50% X ל-35% X. צג זה מאושר עם TUV Rheinland Eye Comfort 3.0 עם דירוג 4 כוכבים. הוא משלב טכנולוגיות מפתח המספקות גם מסך נטול הבהוב, קצב רענון של עד 100Hz ולוח צבעים של מינימום 95% sRGB. תכונת Dell ComfortView Plus מופעלת כברירת מחדל בצג שלך.
- צג זה משתמש בפאנל אור כחול נמוך. כאשר הצג מאופס להגדרות היצרן או להגדרות ברירת המחדל, הוא תואם לאישור האור הכחול נמוך של TÜV Rheinland\*.

### יחס אור כחול:

יחס האור בטווח שבין 415nm-455nm לעומת 400nm-500nm יהיה פחות מ-50%.

יחס אור כחול	קטגוריה
$\leq 20\%$	1
$20\% < R \leq 35\%$	2
$35\% < R \leq 50\%$	3

- מקטין את רמת האור הכחול המפגע הנפלט מהמסך כדי להפוך את הצפייה לנוחה יותר לעיניים שלך ללא עיוות של דיוק הצבע.
- הצג משתמש בטכנולוגיית Flicker-Free שמבטלת את ההבהובים הנראים לעין, משפרת את נוחות הצפייה ומונעת מאמץ לעיניים ועייפות.
- \* צג זה תואם לחומרה של TÜV Rheinland אישור אור כחול נמוך תחת קטגוריה 2.





## מידע על TÜV Rheinland Eye Comfort 3.0

תוכנית ההסמכה TÜV Rheinland Eye Comfort 3.0 משתמשת בדירוג כוכבים ייחודי לצרכן בתעשיית הצגים, ומקדמת את הבריאות והבטיחות לעיניים. בהשוואה לתוכניות הסמכה אחרות, התוכנית של גירוד 5 הכוכבים מוסיפה דרישות לבדיקות מחמירות של ההשפעה הכוללת על העיניים, כגון אור כחול נמוך, ללא הבהובים, קצב הרענון, מרחב הצבעים, דיוק הצבעים וביצועי חיישן תאורת הסביבה. היא מפרטת את המטריצות הדרושות ומדרגת את ביצועים המוצר בחמש רמות, ותהליך ההערכה הטכני המתוחכם מעניק לצרכנים ולקניינים סמנים שעוזרים להם להחליט בקלות.

הגורמים שנבדקים שמשפיעים על בריאות העיניים נותרים קבועים, אך הסטנדרטים של דירוגי הכוכבים השונים משתנים. ככל הדירוג הכוכבים גבוה יותר, כך הסטנדרטים מחמירים יותר. בטבלה שלהלן מפורטות הדרישות העיקריות לנוחות לעיניים שחלות בנוסף לדרישות הבסיסיות לנוחות לעיניים (כגון צפיפות פיקסלים, אחידות הבהיקות והצבעים וחופש התנועה).

אפשר למצוא מידע נוסף על הסמכת TÜV Eye Comfort בכתובת

<https://www.tuv.com/world/en/eye-comfort.html>



דרישות Eye Comfort 3.0 ותוכנית הדירוג בכוכבים לגנים

תוכנית דירוג בכוכבים			פריט שנבדק	קטגוריה
5 כוכבים	4 כוכבים	3 כוכבים		
TÜV: קטגוריית חומרה LBL I או קטגוריה II ( $\leq 35\%$ ) ( $\leq 20\%$ )	TÜV: קטגוריית חומרה LBL II או ( $\leq 35\%$ ) I קטגוריה ( $\leq 20\%$ )	TÜV: קטגוריית חומרה LBL III או פתרון תוכנה '1 LBL	אור כחול נמוך	Eye Care
ללא הבהובים	TÜV Flicker Reduced או TÜV Flicker Free	TÜV Flicker Reduced או TÜV Flicker Free	ללא הבהובים	
חיישן תאורת הסביבה	ללא חיישן	ללא חיישן	ביצועי חיישן תאורת הסביבה	ניהול תאורת הסביבה
כן	ללא	ללא	בקרת CCT חכמה	
כן	ללא	ללא	בקרת בהיקות חכמה	
$120\text{Hz} \leq$	$75\text{Hz} \leq$	$60\text{Hz} \leq$	קצב רענון	איכות התמונה
75% $\leq$ אחידות הבהיקות			אחידות הבהיקות	
$\Delta u'v' \leq 0.02$ אחידות הצבעים			אחידות הצבעים	
;50% השינויים בבהיקות יקטנו בפחות מ-0.01 סטיית הצבעים תהיה קטנה מ-			חופש התנועה	
הבדל גאמה $\geq 0.2$	הבדל גאמה $\geq \pm 0.2$	הבדל גאמה $\geq \pm 0.2$	הבדל גאמה	מרחב צבעים רחב <sup>2</sup>
95% מינימום DCI-P3 <sup>5</sup> (CIE 1976) sRGB <sup>4</sup> או מינימום 95% Adobe RGB (CIE 1931) sRGB <sup>4</sup> מינימום 95% (CIE 1931) sRGB <sup>4</sup>	מינימום sRGB <sup>4</sup> (CIE 1931) 95%	מינימום NTSC <sup>3</sup> (CIE 1931) 72% או מינימום sRGB <sup>4</sup> (CIE 1931) 95%		
כן	כן	כן	מדריך למשתמש	מדריך למשתמש לנחות לעיניים
<p><sup>1</sup> התוכנה שולטת בפליטת האור הכחול על ידי הפחתת הרמות הגבוהות מדי של אור כחול, מה שיוצר גוון צהוב יותר.</p> <p><sup>2</sup> מרחב צבעים הוא הזמינות של צבעים בצג. תקנים שונים פותחו למטרות שונות. 100% משמעו מרחב הצבעים המלא כמוגדר בתקן.</p> <p><sup>3</sup> NTSC הוא קיצור של National Television Standards Committee, שפיתחה מרחב צבעים לטלוויזיה שנמצא בשימוש בארה"ב.</p> <p><sup>4</sup> sRGB הוא מרחב סטנדרטי אדום, ירוק וכחול שמשמש בצגים, מדפסות ובאינטרנט.</p> <p><sup>5</sup> DCI-P3, קיצור של Digital Cinema Initiatives - Protocol, הוא מרחב צבעים שמשמש בקולנוע דיגיטלי ושכולל מגוון רחב יותר של צבעים מאשר מרחב הצבעים הסטנדרטי RGB.</p> <p><sup>6</sup> Adobe RGB הוא מרחב צבעים שנוצר על ידי Adobe Systems ושכולל מגוון רחב יותר של צבעים מאשר מרחב הצבעים הסטנדרטי RGB, במיוחד ציאן וירוקים.</p>				הערה



# תאימות למערכת הפעלה

- Windows 10 ואילך\*
- \* תאימות מערכת ההפעלה במסכים ממותגי Dell ו-Alienware עשויה להשתנות בהתאם לגורמים כגון:
  - תאריכי שחרור ספציפיים כאשר גרסאות מערכת הפעלה, תיקונים או עדכונים זמינים.
  - תאריכי שחרור ספציפיים כאשר עדכוני הקושחה, אפליקציות התוכנה או מנהלי ההתקן של Dell ו-Alienware זמינים באתר התמיכה של Dell.

## זיהוי חלקים ובקורות

### מראה מלפנים



תווית	תיאור	שימוש
1	נורית חיווי הפעלה	דולקת בלבן - הצג דולק ומתפקד כרגיל. מהבהבת בלבן - הצג נמצא במצב המתנה.



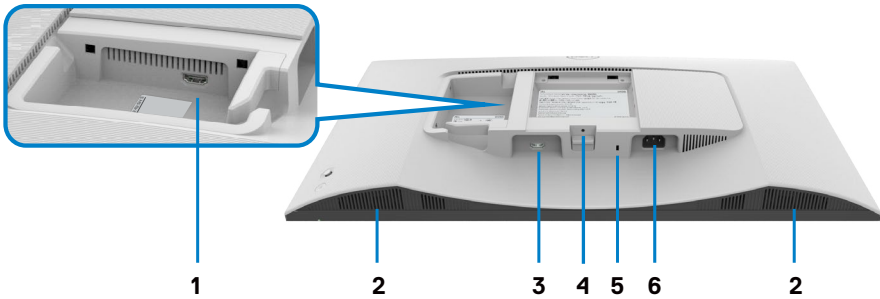


תווית	תיאור	שימוש
1	פתחי תושבת VESA (100 מ"מ x 100 מ"מ) - מאחורי מכסה VESA (המוצמד)	הרכבה על הקיר תוך שימוש בערכת הרכבה על הקיר תואמת-VESA. <b>הערה:</b> הערכה לתלייה על הקיר לא מגיעה עם הצג ונמכרת בנפרד.
2	תווית של מידע רגולטורי	מפרטת את אישורי התקינה.
3	תווית תקינה (כולל ברקוד, מספר סידורי ותווית תג שירות)	אם עליך לפנות ל-Dell עבור תמיכה טכנית, עיין במדבקה זו. תג השירות הוא מזהה אלפנומרי ייחודי שמאפשר לטכנאי השירות של Dell לזהות את רכיבי החומרה במחשב ולגשת לפרטי האחריות.
4	ג'ויסטיק	שליטה בתפריט שבמסך. למידע נוסף, ניתן לעיין בפרק <a href="#">שימוש בצג</a> .
5	לחצן הדלקה/כיבוי	הדלקה וכיבוי של הצג.
6	לחצן שחרור מעמד	משחרר את המעמד מהצג.
7	כיסוי קלט/פלט צדדי	השתמש כדי לכסות קלט/פלט צד.
8	פתח לכבלים	השתמש כדי לארגן כבלים על ידי ניתובם דרך המדריך.





מבט מלמטה



תווית	תיאור	שימוש
1	יציאת HDMI 2	לחיבור המחשב או התקן חיצוני באמצעות כבל HDMI (מצורף לצג).
2	רמקולים מובנים (2)	פלט שמע.
3	יציאת HDMI 1	לחיבור המחשב או התקן חיצוני באמצעות כבל HDMI (מצורף לצג).
4	תכונת נעילה במעמד	נעל את המעמד אל הצג באמצעות בורג M3 בקוטר 6 מ"מ (הבורג אינו מצורף).
5	חריץ לנעילת אבטחה (מבוסס על חריץ אבטחה (Kensington)	לאבטחת הצג באמצעות מנעול אבטחה (נרכש בנפרד) למניעת הזזה לא מורשית שלו.




**הערה:** בעת חיבור או ניתוק של כבל HDMI אחוז בקצה המחבר של הכבל, כדי למנוע נזק לא מכון.



## מפרט הצג

דגם	S2425HS	S2725HS
סוג מסך	מטריצה פעילה - TFT LCD	
סוג לוח	טכנולוגיית IPS	
יחס גובה-רוחב	16:9	
מידות התמונה הניתנת לצפייה:		
אלכסוני	23.8 אינץ' (604.70 מ"מ)	27.0 אינץ' (685.99 מ"מ)
אזור פעיל:		
אופקי	20.75 אינץ' (527.04 מ"מ)	23.54 אינץ' (597.89 מ"מ)
אנכי	11.67 אינץ' (296.46 מ"מ)	13.24 אינץ' (336.31 מ"מ)
אזור	156246.28 מ"מ <sup>2</sup> (242.15 שני אינצ'ים)	201076.91 מ"מ <sup>2</sup> (311.67 שני אינצ'ים)
גובה פיקסל	0.2745 מ"מ x 0.2745 מ"מ	
פיקסלים לאינץ' (PPI)	93	82
זווית צפייה:		
אנכי	178° (טיפוסי)	
אופקי	178° (טיפוסי)	
בהירות	250 cd/m <sup>2</sup> (טיפוסי)	300 cd/m <sup>2</sup> (טיפוסי)
יחס ניגודיות	1500 ל-1 (טיפוסי)	
ציפוי הצג	טיפול נגד בוהק בציפוי הקשיח של המקטב הקדמי (3H)	
תאורה אחורית	מערכת נוריות LED במסגרת	



<p>ms 8 (מצב Normal (רגיל))  ms 5 (מצב Fast (מהיר))  ms 4 (מצב Extreme (קיצוני)*)  *צמצום טשטוש תנועה גלוי והגברת היענות התמונה.</p> <p> הערה: השימוש במצב קיצוני עלול לגרום לתופעות לוואי לא משמעותיות שניתן להבחין בהן. אפשר לבחור במצב רגיל או מהיר כדי להעלים את תופעות הלוואי האלה.</p>		זמן תגובה
16.78 מיליון צבעים		עומק צבע
sRGB Typ. 99% (CIE 1931)		לוח צבעים*
HDMI 1.4 x 2		קישוריות
רוחב שוליים (שולי הצג לאזור הפעיל)		
5.89 מ"מ	5.30 מ"מ	חלק עליון
5.90 מ"מ	5.30 מ"מ	ימין/שמאל
12.00 מ"מ		תחתית
יכולת כוונון		
mm 130		כיוון הגובה
° -5 עד ° 21		הטיה
° -30 עד ° 30		סיבוב
° -90 עד ° 90		סיבוב על ציר
כן		ניהול כבלים
ארגון קל ותכונות עיקריות אחרות		תאימות למנהל התצוגה של Dell (DDM)*
חריץ לנעילת אבטחה (מנעול כבל נמכר בנפרד)		אבטחה
5W x 2		רמקולים מובנים



## Dell Display Manager\*

Dell Display Manager היא תוכנה שמשפרת את חוויית השימוש בצג Dell ומעניקה יותר פרודוקטיביות וקלות בהתאמה אישית. באמצעות יישום זה באפשרותך:

1. התאם את הגדרות התצוגה על המסך (OSD) של הצג כגון בהירות, ניגודיות, הגדרת מקור קלט וכן הלאה בקלות. אין צורך להחליף את הג'ויסטיק על הצג; פשוט השתמש בתוכנת DDM.
2. ארגן יישומים מרובים על המסך שלך, והצמד אותם לתבנית לפי בחירתך באמצעות סידור קל.
3. הקצה יישומים או אפילו קבצים למחיצות של סידור קל, שמור את הפריסה כפרופיל ולאחר מכן שחזר את הפרופיל באופן אוטומטי באמצעות זיכרון סידור קל.
4. חבר את צג Dell שלך למקורות קלט מרובים ונהל כניסות וידאו מרובות אלה באמצעות מקור קלט.
5. התאם אישית כל יישום עם מצב צבע שונה באמצעות ערכת צבעים מראש.
6. שכפל את הגדרות האפליקציה Dell Display Manager מצג אחד לצג אחר מאותו דגם עם הגדרות אפליקציה לייבוא/ייצוא.

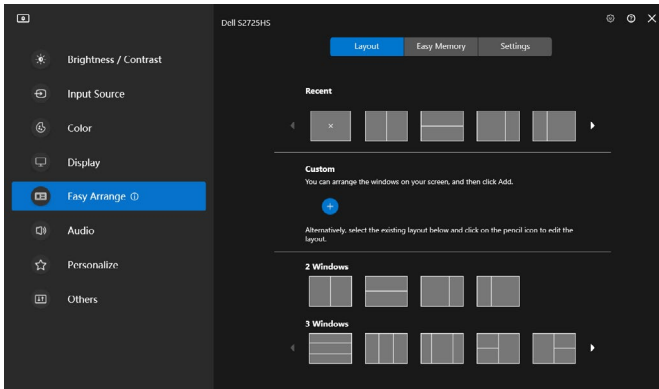
יתר על כן, מודל זה מגיע עם תכונות ניהול מרחוק מתקדמות עבור מנהלי IT.

למידע נוסף על Dell Display Manager, בקר בכתובת

<https://www.dell.com/support/ddm>

באפשרותך להוריד את התוכנה מקישור זה ולמצוא מדריך למשתמש מפורט של התוכנה ומאמר בסיס הידע תחת הכרטיסייה תיעוד.

## ממשק המשתמש של מנהל התצוגה של Dell





## מפרטי רזולוציות

תיאור	ערך
תדר אופקי	30 kHz עד 110 kHz
קצב רענון אנכי	48 Hz עד 100 Hz
רזולוציה מוגדרת מראש מרבית	1080 x 1920 ב- 100 Hz

## מצבי וידאו נתמכים

תיאור	ערך
יכולות הצגת סרטונים (ניגון HDMI)	480p, 576p, 720p, 1080i, 1080p

## מצבי תצוגה מוגדרים מראש

S2425HS/S2725HS

מצב תצוגה	תדר אופקי (קילוהרץ)	תדר אנכי (הרץ)	שעון פיקסלים (MHz)	קוטביות סנכרון (אופקי/אנכי)
VGA 720 x 400	31.50	70.00	28.30	-/+
VGA 640 x 480	31.50	60.00	25.20	-/-
VESA 640 x 480	37.50	75.00	31.50	-/-
VESA 800 x 600	37.90	60.00	40.00	+/+
VESA 800 x 600	46.90	75.00	49.50	+/+
VESA 1024 x 768	48.40	60.00	65.00	-/-
VESA 1024 x 768	60.00	75.00	78.80	+/+
MAC 1152 x 864	67.50	75.00	108.00	+/+
VESA 1280 x 1024	64.00	60.00	108.00	+/+
VESA 1280 x 1024	80.00	75.00	135.00	+/+
VESA 1600 x 900	60.00	60.00	108.00	+/+
CVT 1920 x 1080	67.50	60.00	148.50	+/+
CVT 1920 x 1080	110.00	100.00	228.80	+/-



## מפרט חשמלי

תיאור	ערך
אותות כניסת וידאו	• אות וידאו דיגיטלי לכל קו בנפרד. לקו נפרד בעכבה של 100 אוהם. • תמיכה באות כניסה HDMI
מתח כניסה/זרם/תדר	100 VAC - 240 VAC או 1.5 A / 50/60 Hz ± 3 Hz (מרבית)
נחשול זרם	120 V : 40 A (מרבית) 240 V : 80 A (מרבית)
צריכת חשמל:	
<b>S2425HS</b>	<b>S2725HS</b>
0.3 W (יובכ בצמ) <sup>1</sup>	0.3 W (יובכ בצמ) <sup>1</sup>
0.4 W (הנתמה בצמ) <sup>1</sup>	0.4 W (הנתמה בצמ) <sup>1</sup>
14.5 W (לעופ בצמ) <sup>1</sup>	17.0 W (לעופ בצמ) <sup>1</sup>
42 W (יברמ) <sup>2</sup>	45 W (יברמ) <sup>2</sup>
13.0 W (P <sub>on</sub> ) <sup>3</sup>	15.0 W (P <sub>on</sub> ) <sup>3</sup>
41.1 kWh (TEC) <sup>3</sup>	47.0 kWh (TEC) <sup>3</sup>

<sup>1</sup> כמוגדר בתקנים EU 2019/2021 ו-EU 2019/2013.

<sup>2</sup> הגדרות בהירות וניגודיות מרביות עם טעינה בהספק המרבי בכל חיבורי ה-USB.

<sup>3</sup> P<sub>on</sub>: צריכת חשמל במצב פעיל כפי שמוגדר ב-Energy Star 8.0.

TEC: סה"כ צריכת חשמל בקוונט"ש כפי שמוגדר ב-Energy Star 8.0

מסמך זה מובא למטרות מידע בלבד ומבוסס על ביצועים במעבדה. ביצועי המוצר בפועל עשויים להיות שונים, בהתאם לתוכנה, לרכיבים ולציוד ההיקפי שרכשת ואין כל התחייבות לעדכן את המידע הזה. בהתאם לכך, אין להסתמך על המידע הזה בעת קבלת החלטה בנוגע לעמידות חשמלית או כל החלטה אחרת. לא מוענקת כל אחריות בנוגע לדיוק או לשלמות המידע, בין אם באופן מפורש או מרומז.



**הערה:** לצג יש אישור ENERGY STAR

עם הגדרות ברירת המחדל של היצרן, מוצר זה תואם לתקני תוכנית ENERGY STAR. ניתן לשחזר את הגדרות ברירת המחדל של היצרן באמצעות הפונקציה "Factory Reset" (איפוס להגדרות היצרן) בתפריט המסך. שינוי של הגדרות ברירת המחדל של היצרן או הפעלה של תכונות נוספות עשויים להגדיל את צריכת החשמל ובכך לעבור את הערכים המוגדרים בתוכנית ENERGY STAR.



## מאפיינים פיזיים

S2725HS	S2425HS	דגם
<b>מידות (כולל מעמד):</b>		
30.38 אינץ' (517.55 מ"מ)	18.78 אינץ' (477.03 מ"מ)	גובה (מרבי)
15.26 אינץ' (387.55 מ"מ)	13.83 אינץ' (351.24 מ"מ)	גובה (מינימום)
24.01 אינץ' (609.90 מ"מ)	21.17 אינץ' (537.64 מ"מ)	רוחב
7.35 אינץ' (186.80 מ"מ)	6.42 אינץ' (163.00 מ"מ)	עומק
<b>מידות (לא כולל מעמד):</b>		
14.32 אינץ' (363.60 מ"מ)	12.35 אינץ' (313.73 מ"מ)	גובה
24.01 אינץ' (609.90 מ"מ)	21.17 אינץ' (537.64 מ"מ)	רוחב
2.13 אינץ' (54 מ"מ)	2.32 אינץ' (58.89 מ"מ)	עומק
<b>מידות המעמד:</b>		
16.21 אינץ' (411.80 מ"מ)	15.43 אינץ' (391.80 מ"מ)	גובה
9.76 אינץ' (248.00 מ"מ)	8.98 אינץ' (228.00 מ"מ)	רוחב
7.89 אינץ' (200.39 מ"מ)	7.41 אינץ' (188.14 מ"מ)	עומק
9.76 אינץ' x 7.09 אינץ' (248.00 מ"מ x 180.00 מ"מ)	8.98 אינץ' x 6.67 אינץ' (228.00 מ"מ x 169.50 מ"מ)	בסיס
<b>משקל:</b>		
8.41 ק"ג (18.54 פאונד)	6.87 ק"ג (15.15 פאונד)	כולל אריזה
6.33 ק"ג (13.95 פאונד)	5.11 ק"ג (11.27 פאונד)	כולל מכלול המעמד וכבלים
4.30 ק"ג (9.48 פאונד)	3.19 ק"ג (7.03 פאונד)	ללא מכלול המעמד (להרכבה על הקיר או עבור הרכבת VESA - ללא כבלים)
1.78 ק"ג (3.92 פאונד)	1.67 ק"ג (3.68 פאונד)	מכלול המעמד



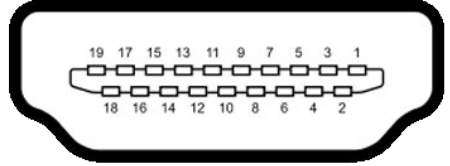
## תנאי סביבה

תיאור	ערך
<b>תאימות לתקנים:</b>	
<ul style="list-style-type: none"> <li>• לצג יש אישור ENERGY STAR</li> <li>• תאימות ל-RoHS</li> <li>• צג עם כמות מופחתת של BFR/PVC (המעגלים שלו עשויים מציפויים נטולי BFR/PVC)</li> <li>• זכוכית נטולת ארסן ונטולת כספית ללוח בלבד</li> </ul>	
<b>טמפרטורה:</b>	
בפעולה	0°C עד 40°C (32°F עד 104°F)
לא בפעולה	-20°C עד 60°C (-4°F עד 140°F)
<b>לחות:</b>	
בפעולה	10% עד 80% (ללא התעבות)
לא בפעולה	5% עד 90% (ללא התעבות)
<b>גובה:</b>	
בפעולה (מרבי)	5,000 מטרים (16,404 רגל)
לא בפעולה (מרבי)	12,192 מטרים (40,000 רגל)
<b>פיזור תרמי:</b>	
S2425HS	143.3 BTU/שעה (מרבי) 49.5 BTU/שעה (מצב פועל)
S2725HS	153.5 BTU/שעה (מרבי) 58.0 BTU/שעה (מצב פועל)



# הקצאות פינים

## יציאת HDMI



מספר פין	צד 19 פינים של כבל האותות המחובר
1	TMDS DATA 2+
2	TMDS DATA 2 SHIELD
3	TMDS DATA 2-
4	TMDS DATA 1+
5	TMDS DATA 1 SHIELD
6	TMDS DATA 1-
7	TMDS DATA 0+
8	TMDS DATA 0 SHIELD
9	TMDS DATA 0-
10	TMDS CLOCK+
11	TMDS CLOCK SHIELD
12	TMDS CLOCK-
13	CEC
14	שמור ((רישכמב (N.C. רומש)
15	DDC CLOCK (SCL)
16	DDC DATA (SDA)
17	הארקת CEC/DDC
18	+5 V POWER
19	זיהוי תקע פעיל



# יכולת הכנס-הפעל

ניתן לחבר את הצג לכל מערכת תואמת ל"הכנס-הפעל". הצג מספק אוטומטית למחשב את נתוני הזיהוי של התצוגה המורחבת (EDID) באמצעות פרוטוקולי ערוץ נתונים (DDC), כך שהמחשב יכול לקבוע את תצורתו ולמטב את הגדרות הצג. ההתקנה של רוב הצגים נעשית אוטומטית. ניתן לבחור הגדרות שונות לפי הצורך. למידע נוסף על שינוי הגדרות הצג, ניתן לעיין בפרק **שימוש בצג**.

## איכות ומדיניות פיקסלים של צג LCD

במהלך הייצור של צגי LCD, לעתים פיקסל אחד או יותר עלול להיתקע במצב קבוע, אך לא ניתן לראותו והוא לא משפיע על איכות התצוגה או השימושיות שלה. למידע נוסף על מדיניות הפיקסלים של צגי LCD, ניתן לבקר באתר התמיכה של Dell בכתובת: <https://www.dell.com/pixelguidelines>.

## ארגונומיה

△ **זהירות:** שימוש שגוי או ממושך במקלדת עלול לגרום לפציעה.

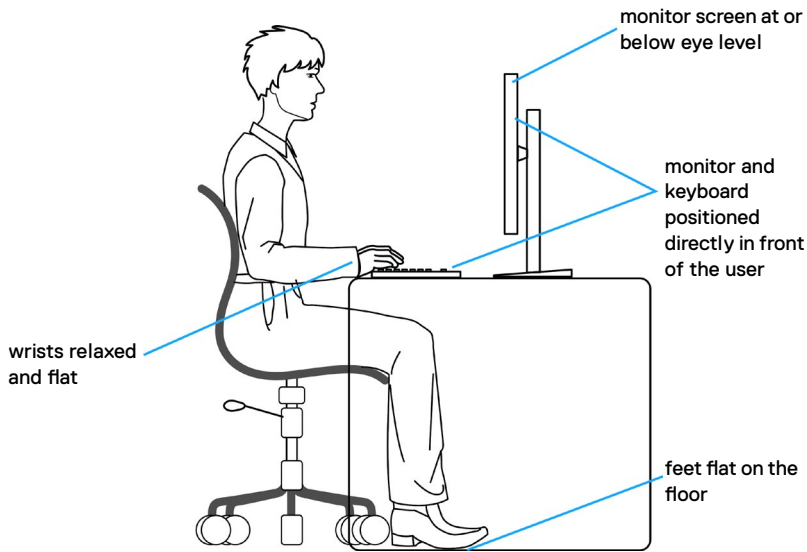
△ **זהירות:** צפייה בצג לפרקי זמן ממושכים עלול לגרום למאמץ לעיניים.

לנוחות ויעילות, יש להישמע להנחיות שלהלן בעת ההכנה והשימוש במחשב:

- יש למקם את המחשב כך שהצג והמקלדת נמצאים ישירות מלפניך בעת העבודה. ניתן לרכוש מדפים מיוחדים שמסייעים למקם את המקלדת באופן נכון.
- להפחתת הסיכון למאמץ לעיניים ולכאבי צוואר/זרועות/גב/כתפיים כתוצאה מהשימוש בצג לפרקי זמן ממושכים, אנו מציעים:
  - להציב את המסך במרחק של בערך 50 עד 70 ס"מ מהעיניים.
  - למצמץ באופן תכוף כדי ללחלח את העיניים בעת עבודה עם הצג.
  - לצאת להפסקות שגרתיות ותכופות של 20 דקות מדי שעתיים.
  - להסב את העיניים מהצג ולהתבונן בעצם במרחק של 6 מטרים למשך 20 שניות לפחות במהלך ההפסקות.
  - לבצע מתיחות כדי להקל על המתח בצוואר/זרועות/גב/כתפיים במהלך ההפסקות.
- יש לוודא שמסך הצג בגובה העיניים או מעט נמוך ממנו בעת ישיבה מול הצג.
- יש לכוון את ההטיה, הניגודיות והבהירות של הצג.
- יש לכוון את תאורת הסביבה (כגון מנורות תקרה, מנורות כתיבה, וילונות בחלונות) כדי לצמצם את כמות ההשתקפויות והבוהק של מסך הצג.
- יש להשתמש בכיסא שמספק תמיכה טובה לגב.



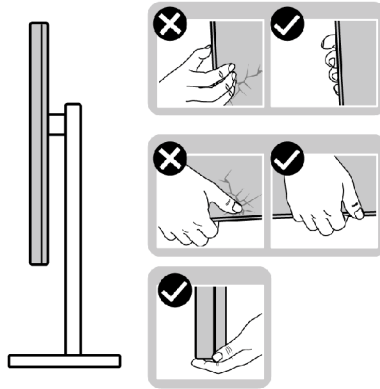
- יש לשמור על אמות הידיים במצב אופקי כשמפרקי הידיים בתנוחה טבעית ונוחה בעת השימוש במקלדת או בעכבר.
- יש להשאיר תמיד מקום להנחת כפות הידיים בעת שימוש במקלדת או בעכבר.
- יש להניח לזרועות לנוח בטבעיות בשני הצדדים.
- יש לוודא שכפות הרגליים נמצאות על הרצפה.
- בעת ישיבה, יש לוודא שמשקל הרגליים מונח על כפות הרגליים ולא על החלק הקדמי של הכיסא. יש לכוון את גובה הכיסא או להשתמש במשענת לכפות הרגליים אם יש צורך בכך לשמירה על תנוחה נכונה.
- יש לגוון את הפעילויות בעבודה. אפשר לנסות לארגן את העבודה שלך כך שלא יהיה עליך לשבת ולעבוד לפרקי זמן ארוכים. אפשר לנסות לעמוד או להתהלך במרווחים קבועים.
- יש לשמור על האזור שמתחת לשולחן הכתיבה נקי מכשולים וכבלים או כבלי חשמל שמפריעים לישיבה נוחה או מהווים סכנת מעידה.



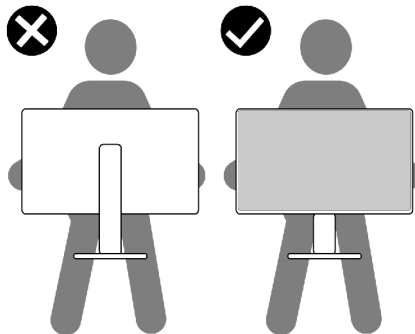
## טיפול בצג והעברתו

כדי להבטיח טיפול בטיחותי בצג בעת הרמתו או הזזתו, יש להישמע להנחיות שלהלן:

- לפני הזזה או הרמה של הצג, מכבים את המחשב ואת הצג.
- מנתקים את כל הכבלים מהצג.
- מכניסים את הצג לאריזה המקורית עם חומרי האריזה המקוריים.
- אוחזים היטב בשוליים התחתונים ובצד הצג בלי להפעיל לחץ רב מדי בעת הרמה או הזזה של הצג.



- בעת הרמה או הזזה של הצג, מוודאים שהמסך לא פונה לכיווןך ולא לוחצים על אזור התצוגה כדי למנוע שריטות או נזק.

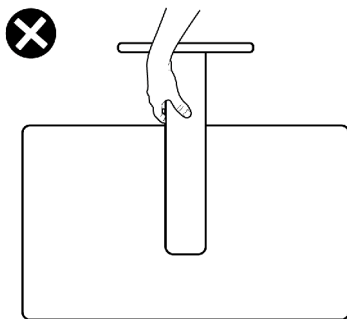


- בעת שינוע הצג, יש להימנע מזעזועים פתאומיים או רעידות.





- בעת הרמה או הזזה של הצג, אין להפוך את הצג תוך כדי אחיזה בבסיס המעמד או במעמד. הדבר עלול לגרום לתאונה לא מכוונת לצג או פגיעה.



# הנחיות תחזוקה

## ניקוי הצג

⚠ הערה: מכלול המעמד לא מחובר לצג כשהוא נשלח מהמפעל.

⚠ זהירות: יש לקרוא את [הוראות הבטיחות](#) ולציית להן לפני ניקוי הצג.

לקבלת שיטות העבודה המומלצות, יש לפעול לפי ההנחיות שברשימה שלהלן להוצאת הצג מהארזה, ניקוי או טיפול בו:

- משתמשים במטלית נקייה ומעט לחה ממים לניקוי מכלול המעמד, המסך והמארז של צג Dell. אם אפשר, משתמשים במטלית או בתמיסה מיוחדות שמתאימות לניקוי מסכים של צגי Dell.
- לאחר ניקוי משטח השולחן, מוודאים שהוא יבש לחלוטין ונטול לחות או חומר ניקוי לפני שמניחים את צג Dell עליו.

⚠ זהירות: אין להשתמש בחומר ניקוי או בכימיקלים אחרים כגון בנזן, מדלל, אמוניה, חומרי ניקוי שורטים, אלכוהול או אוויר דחוס.

⚠ אזהרה: אין לרסס ישירות תמיסת ניקוי או אף מים על משטח הצג. ריסוס ישיר של נוזל על הלוח יטפטף לתחתית הלוח ויגרום לקורזיה של רכיבים אלקטרוניים ולנזק תמידי. במקום זאת, יש למרוח תמיסה או מים על מטלית רכה.

⚠ זהירות: שימוש בחומרי ניקוי עלול לגרום לשינויים במראה הצג, כגון דהייט צבעים, שכבה דקה בצבע לבן, עיוות, גוון כהה לא אחיד והתקפלות של משטח המסך.

✍ הערה: נזקים לצג כתוצאה משיטות ניקוי לא מתאימות ושימוש בבנזן, מדלל, אמוניה, חומרי ניקוי מאכלים, אלכוהול, אוויר דחוס או חומר ניקוי כלשהו יגרמו לנזק באשמת הלקוח (CID). CID לא מכוסה באחריות הרגילה של Dell.

- אם קיימות שאריות של אבקה לבנה כשמוציאים את הצג מהארזה, יש לנגב אותן במטלית.
- יש לטפל בצג בזהירות מכיוון שצגים כהים עלולים להישרט ולהציג סימנים לבנים יותר מאשר צגים בהירים.
- כדי לסייע לשמור על איכות התמונה הטובה ביותר, יש להשתמש בשומר מסך דינמי משתנה ולכבות את המסך כשאינו בשימוש.



# הצבת הצג

## חיבור המעמד

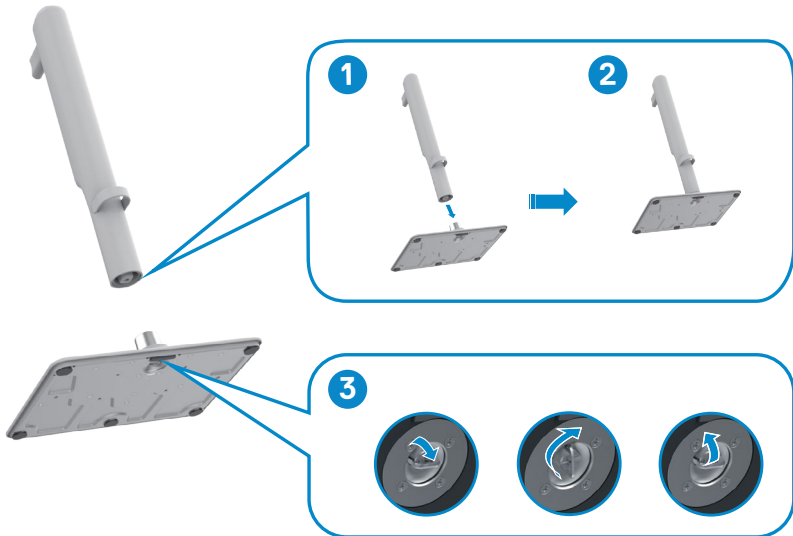
הערה: המעמד לא מחובר במפעל.

הערה: ההוראות האלה חלות רק על המעמד שצורף לצג. אם מחברים מעמד אחר, יש לפעול לפי ההנחיות של אותו מעמד.

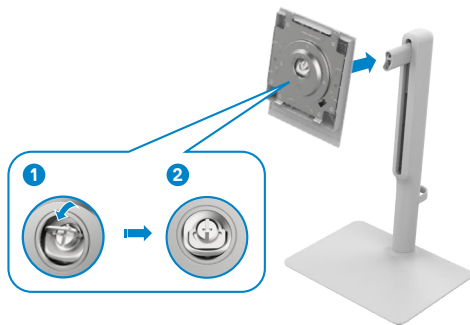


### חיבור מעמד הצג:

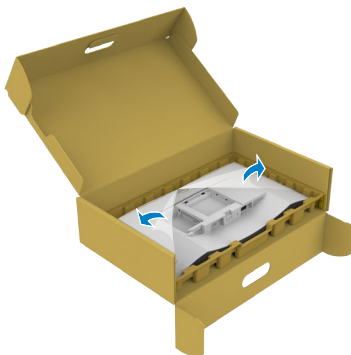
1. מתאימים את הלשוניות שבבסיס המעמד לחריצים שבמעמד.
2. מכניסים את המעמד לבסיס הצג שהוא ננעל היטב.
3. פותחים את ידית הבורג בתחתית בסיס המעמד ומסובבים אותה בכיוון השעון כדי להדק את הבורג היטב. לאחר מכן סוגרים את ידית הבורג.



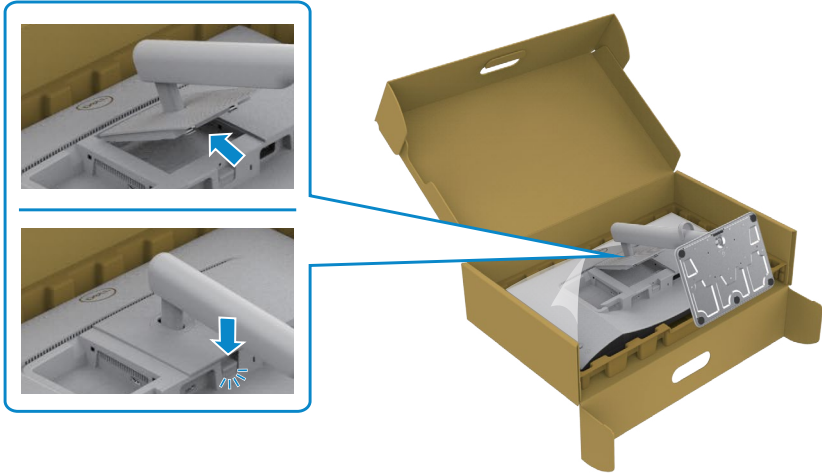
4. יישר את כיסוי VESA עם החלק העליון של מגביה המעמד וחבר אותם היטב על ידי סיבו הבורג. ודא שידית הבורג סגורה בשביל השלב הבא.



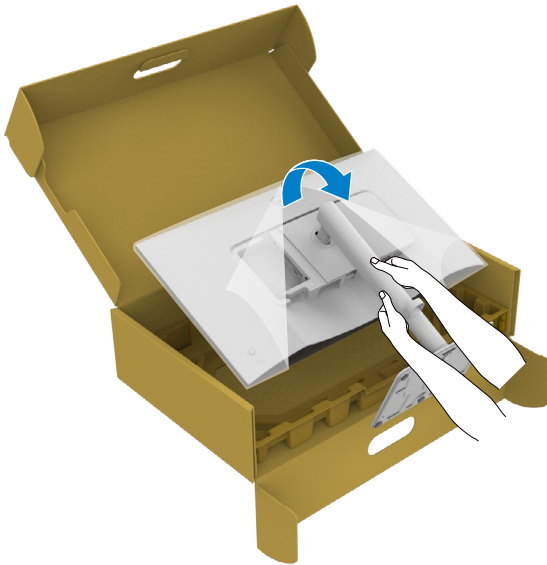
5. פתח את מכסה ההגנה שעל הצג כדי לקבל גישה לחריץ VESA על הצג.

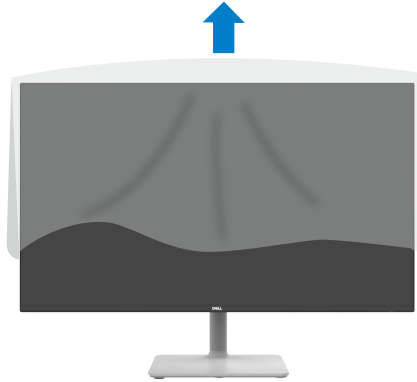


6. מחליקים את הלשוניות של המעמד לתוך החריצים שבכיסוי גב הצג ולוחצים כלפי מטה עד שמכלול המעמד ננעל במקומו בנקישה.



7. **תוריהז** .**נווכמ יתלב קזנ עונמל ידכ גצה תמרה תעב דמעמה תא בטיה קיזחהל שי**  
החזק את מגבה המעמד היטב בשתי ידיים, הרם את הצג בזהירות והנח אותו על משטח ישר.

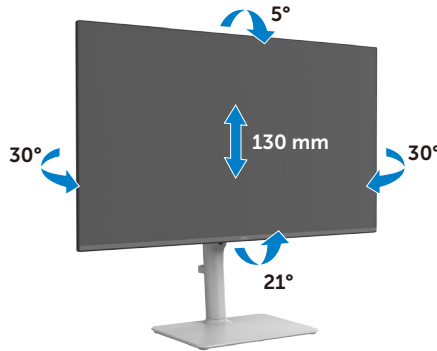




## שימוש בכוונון ההטיה, הסיבוב והגובה

**הערה:** ההוראות האלה חלות רק על המעמד שצורף לצג. אם מחברים מעמד אחר, יש לפעול לפי ההנחיות של אותו מעמד.

**בכוונון ההטיה, הסיבוב והגובה**  
כשהמעמד מחובר לצג, ניתן להטות את הצג לזווית הצפייה הנוחה ביותר.



**הערה:** המעמד לא מחובר לצג כשהוא נשלח מהמפעל.

## שינוי כיוון התצוגה

לפני שינוי כיוון התצוגה, יש להאריך את הצג אנכית עד לקצה העליון של המעמד ולאחר מכן להטות אותו לאחור עד הסוף כדי למנוע פגיעה בקצה התחתון של התצוגה.



**הערה:** כדי לעבור בין הגדרות התצוגה במחשב Dell בין כיוון תצוגה לרוחב ולאורך בעת שינוי כיוון התצוגה, יש להוריד ולהתקין את מנהל ההתקן החדש ביותר עבור כרטיס המסך. להורדה, יש לעבור אל <https://www.dell.com/support/drivers> ולחפש את מנהל ההתקן המתאים.

**הערה:** כשהתצוגה במצב לאורך, ייתכן שתתרחש האטה בביצועים בעת שימוש ביישומים תובעניים מבחינת גרפיקה, כגון גיימינג בתלת-ממד.



## חיבור הצג

⚠ אזהרה: לפני ביצוע הנהלים שבפרק זה, יש לציית להוראות הבטיחות.

✍ הערה: הצגים של Dell מיועדים לעבוד עם הכבלים ש-Dell מספקת באריזת המוצר. Dell לא יכולה להבטיח את האיכות והביצועים של הווידאו בשימוש בכבלים שאינם מתוצרת Dell.

✍ הערה: מומלץ להעביר את הכבלים דרך החריץ לסידור הכבלים לפני חיבורם.

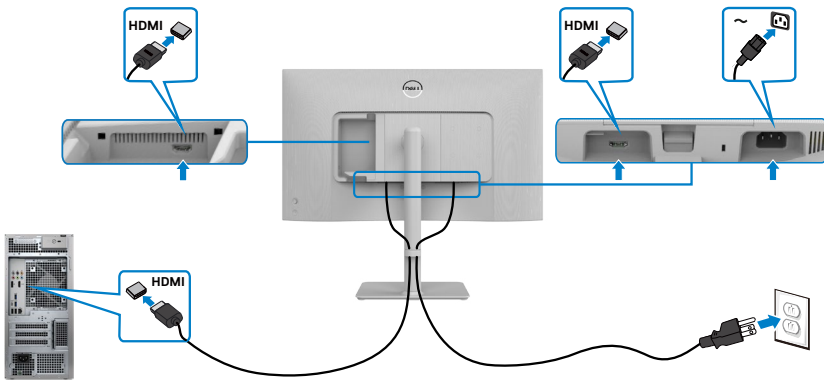
✍ הערה: אין לחבר את כל הכבלים למחשב באותו זמן.

✍ הנוש תויהל יושע בשחמה הארמ. דבלב השחמהל תודעוימ תונומתה: הרעה

### חיבור הצג למחשב:

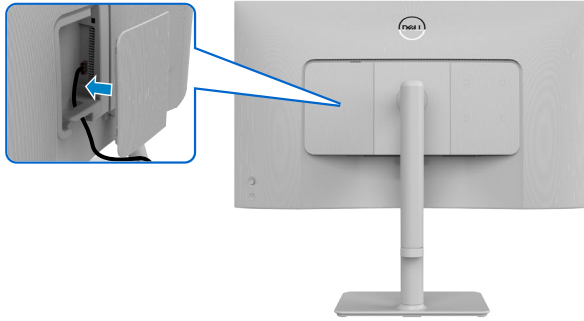
1. כבה את המחשב ונתק את כבל החשמל.
2. חבר כבל שימוש ב-HDMI מהמסך למחשב.
3. חבר את כבל המתח לצג ולשקע החשמל בקיר.
4. מדליקים את הצג.
5. בוחרים את מקור הקלט המתאים בתפריט שבמסך ומדליקים את המחשב.

### חיבור כבל HDMI





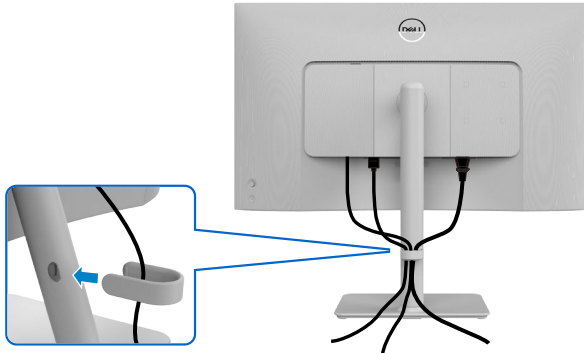
## חיבור כיסוי הקלט/פלט הצדדי



כדי לחבר את כיסוי הקלט/פלט הצדדי:

- יישר והנח את הלשוניות על מכסה הקלט/פלט הצדדי עם החריצים בכיסוי האחורי של הצג.
- לחץ על מכסה הקלט/פלט הצדדי כדי לנעוץ אותו במקומו.

## סידור הכבלים



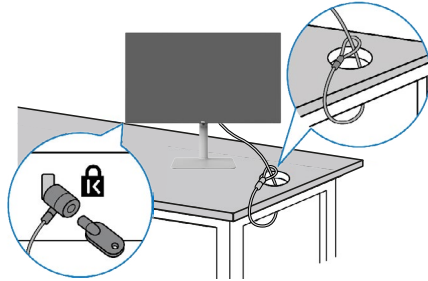
לאחר חיבור כל הכבלים הנחוצים לצג ולמחשב (לחיבור הכבל, ניתן לעיין בפרק "חיבור הצג"), יש לסדר את הכבלים כמוצג לעיל.


אם הכבל לא מגיע למחשב, ניתן לחברו ישירות למחשב בלי להעבירו דרך החריץ שבמעמד הצג.



# אבטחת הצג באמצעות מנעול קנדינגטון (אופציונלי)

החריץ לנעילת אבטחה ממוקם בתחתית הצג. (ניתן לעיין בפרק [חריץ לנעילת אבטחה](#)) מאבטחים את הצג לשולחן באמצעות מנעול אבטחה קנדינגטון. למידע נוסף על השימוש במנעול קנדינגטון (לרכישה בנפרד), יש לעיין בתיעוד שצורף למנעול.



הערה: התמונה להמחשה בלבד. מראה המנעול עשוי להיות שונה. 



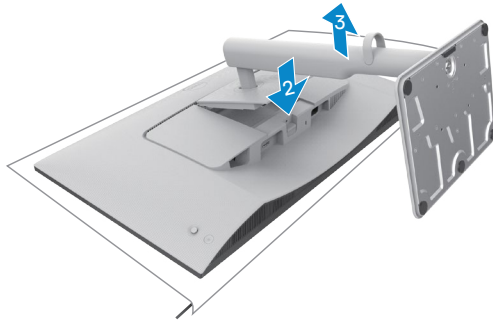
## הסרת מעמד הצג

הערה: כדי למנוע שריטות במסך ה-LCD בעת הסרת המעמד, יש לוודא שהצג מונח על משטח רך ונקי ולטפל בו בזהירות.

הערה: ההוראות האלה חלות רק על המעמד שצורף לצג. אם מחברים מעמד אחר, יש לפעול לפי ההנחיות של אותו מעמד.

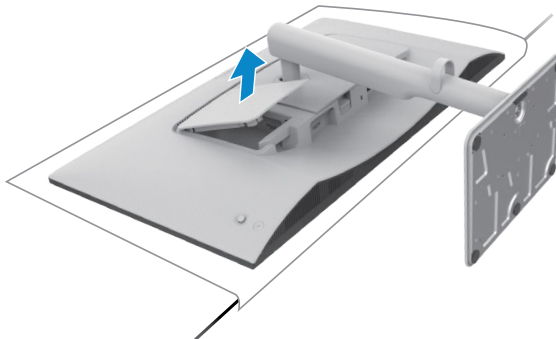
### להסרת המעמד:

1. "מניחים כרית שטוחה או מזרן ליד שפת השולחן ומניחים את הצג עליה כשהמסך פונה כלפי מטה."
2. לוחצים לחיצה ממושכת על הלחצן לשחרור המעמד.
3. מרימים את המעמד ומרחיקים אותו מהצג.

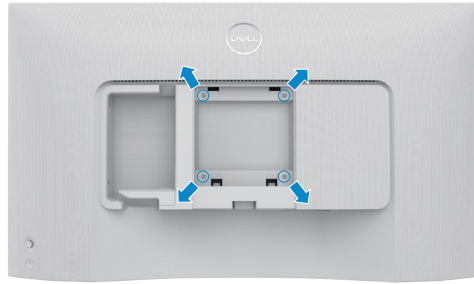


### הסרת כיסוי הקלט/פלט הצדדי:

הרם את כיסוי קלט/פלט הצדדי למעלה כדי לשחרר אותו מגב הצג.



## חיבור לקיר (אופציונלי)



**הערה:** יש להשתמש בבורגי M4 x 10 מ"מ לחיבור הצג לערכה לחיבור לקיר. 

ניתן לעיין במסמכים המצורפים לערכה התואמת ל-VESA לחיבור לקיר.


1. "מניחים כרית שטוחה או מזרן ליד שפת השולחן ומניחים את הצג עליה כשהמסך פונה כלפי מטה."

2. מסירים את המעמד.

3. "משתמשים במברג פיליפס להסרת ארבעת הברגים שמצמידים את גב המסך."

4. מחברים את תושבת החיבור מערכת החיבור לקיר לצג.

5. "פועלים לפי הנחיות שמצורפות לערכת החיבור לקיר ומחברים את הצג לקיר."

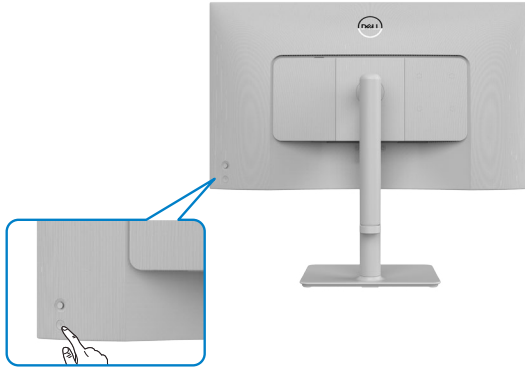
**הערה:** לשימוש רק עם לוחית תלייה מאושרת UL או CSA או GS עם יכולת תמיכה במשקל/עומס מינימלי של 12.76 ק"ג (S2425HS) / של 17.2 ק"ג (S2725HS). 



## שימוש בצג

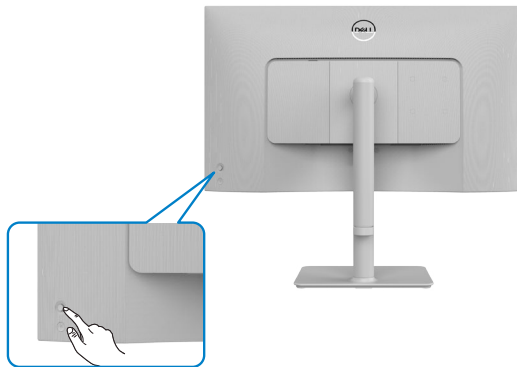
### הדלקת הצג

לחץ על לחצן ההדלקה כדי להדליק את הצג.




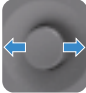

### שימוש בג'ויסטיק

הג'ויסטיק שבגב הצג משמש לביצוע כוונונים בתפריט שבמסך.



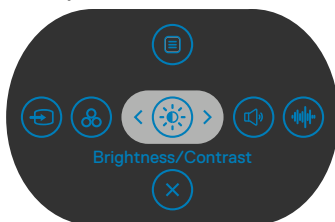
- לשינוי הכוונונים בתפריט המסך באמצעות הג'ויסטיק בגב המסך, פועלים האופן הזה:
1. לחץ על לחצן הג'ויסטיק כדי להפעיל את תפריט ה-OSD.
  2. הזז את הג'ויסטיק למעלה/למטה/שמאלה/ימינה כדי לעבור בין האפשרויות.



פונקציות	תיאור
	לוחצים על הג'וייסטיק כדי לפתוח את מפעיל התפריט במסך.
	ניווט ימינה ושמאלה.
	ניווט למעלה ולמטה.






## שימוש במפעיל התפריט

לוחצים על הג'וייסטיק כדי לפתוח את מפעיל התפריט במסך.



### במפעיל התפריט

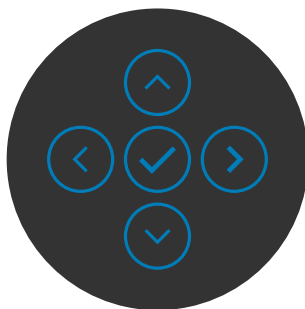
- הסט את הג'וייסטיק למעלה כדי לפתוח את **Main Menu** (התפריט הראשי).
- הסט את הג'וייסטיק שמאלה או ימינה כדי לבחור ב **Shortcut Keys** (מקשי קיצור).
- הסט את הג'וייסטיק למטה כדי לצאת.



תיאור	לחצן אחורי
לחצן <b>Menu (תפריט)</b> משמש לפתיחת התפריט שבמסך ולבחירת התפריט.	 <b>Menu (תפריט)</b>
לחצן זה משמש לבחירה מתוך רשימה של מצבי צבע מתוכנתים.	 <b>Preset Modes (מצבים מתוכנתים)</b>
השתמש בלחצן הזה לגישה ישירה לסרגלי הכוונון של <b>Brightness/Contrast (בהירות/ניגודיות)</b> .	 <b>Brightness/Contrast (בהירות/ניגודיות)</b>
לחצן זה משמש לבחירה מתוך רשימה של <b>Display Info (פרטי תצוגה)</b> .	 <b>Display Info (פרטי תצוגה)</b>
משתמשים בלחצן לכוונן עוצמת הקול של הרמקולים המובנים.	 <b>Volume (עוצמת קול)</b>
לחצן זה משמש לבחירה מתוך רשימה של <b>Profile (פרופיל אודיו)</b> .	 <b>Audio Profile (פרופיל שמע)</b>
לחץ על לחצן זה כדי לבחור מתוך רשימה של מקורות.	 <b>Input Source (מקור אות כניסה)</b>
לחצן זה משמש לבחירה מתוך רשימה של <b>Ratio (יחס גובה-רוחב)</b> .	 <b>Aspect Ratio (יחס גובה-רוחב)</b>
לחצן זה משמש לחזרה לתפריט הראשי או ליציאה מתפריט המסך.	 <b>Exit (יציאה)</b>



## הקדמי -לחצנים בלוח

משתמשים בלחצנים הקדמיים לכוונן הגדרות התמונה.



פונקציות	תיאור
1	השתמש ב-  כדי לכוונן (להגדיל טווחים) פריטים בתפריט המסך. 
2	השתמש ב-  כדי לכוונן (להקטין טווחים) פריטים בתפריט המסך. 
3	עבור כל הפריטים ברמה הראשונה ברשימת התפריטים,  משמש ליציאה מתפריט המסך או לסגירתו. 
4	עבור כל שאר הרמות מלבד הרמה הראשונה ברשימת התפריטים,  מעביר לרמה הבאה. 
5	לחץ על  כדי לאשר את הבחירה. 

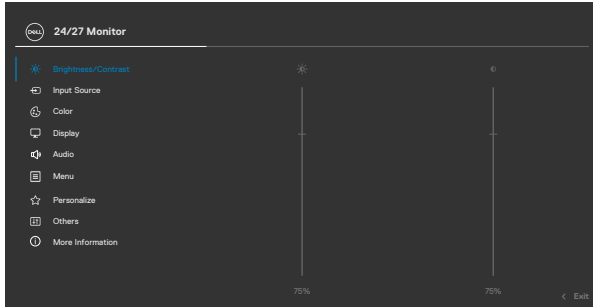




סמל תפריט ותפריטי משנה תיאור

השתמש בתפריט זה כדי להפעיל את כוונן ה-Brightness/Contrast (בהירות/ניגודיות).

Brightness/Contrast (בהירות/ניגודיות)



בהירות מכוון את בהיקות התאורה האחורית. (מינימום 0; מקסימום 100).

Brightness (בהירות)

הסט את הג'ויסטיק כדי להגביר את הבהירות.

הסט את הג'ויסטיק כדי להנמיך את הבהירות.

כוון תחילה את brightness (בהירות) ולאחר מכן כוון את contrast (ניגודיות) רק אם יש צורך בכוון נוסף.

Contrast (ניגודיות)

הסט את הג'ויסטיק כדי להגביר את הניגודיות ו כדי להקטין את הניגודיות (טווח: 0 - 100).

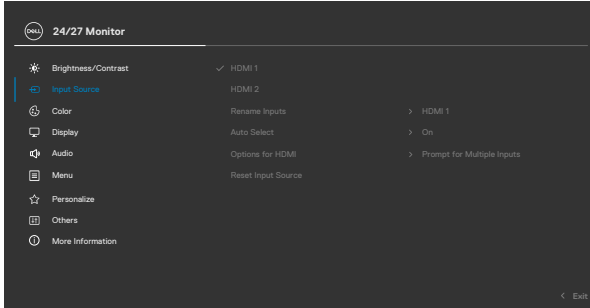
הגדרת הניגודיות משנה את היחס בין האזורים הכהים לבהירים בתצוגה.





בתפריט **Input Source (אות מקור)** תוכל לבחור בין כניסות וידאו שונות שמחוברות לצג.

**Input Source (מקור כניסה)**



יש לבחור באפשרות לקלט **HDMI 1** בעת שימוש במחבר 1 HDMI. יש ללחוץ על לחצן הג'ויסטיק כדי לאשר את הבחירה.

**HDMI 1**

יש לבחור באפשרות לקלט **HDMI 2** בעת שימוש במחבר 2 HDMI. יש ללחוץ על לחצן הג'ויסטיק כדי לאשר את הבחירה.

**HDMI 2**

מאפשר לשנות את השם של כניסות.

**Rename Inputs (שינוי שם של כניסות)**

מאפשרת לסרוק אחר כניסות קלט זמינות. לוחצים על  לבחירת הפונקציה הזו.

**Auto Select (בחירה אוטומטית)**

לוחצים על  לבחירת פונקציות אלה:

**Options for HDMI (אפשרויות HDMI)**

- Prompt for Multiple Inputs (שאל עבור מקורות קלט מרובים):** מציג תמיד את ההודעה **Switch to HDMI Video Input** כדי שתוכל לבחור אם להחליף או לא.

- Always Switch (החלף תמיד):** מחליף תמיד את כניסת הווידאו ב-HDMI לבחירת המחדל כשמחובר כבל HDMI.

- Off (כבוי):** הצג לא יחליף אוטומטית לווידאו ב-HDMI ממקור כניסה זמין אחר.

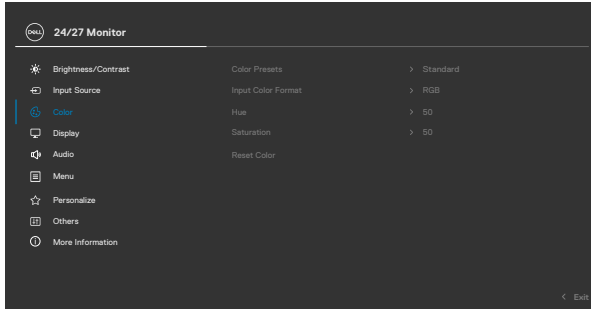
איפוס כל ההגדרות שבתפריט **Input Source (איפוס מקור קלט)** לבחירת המחדל של היצרן. לוחצים על  לבחירת הפונקציה הזו.

**Reset Input Source (איפוס מקור כניסה)**



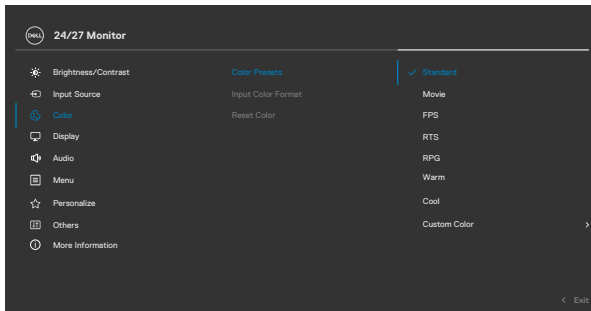
כוון מצב הגדרות הצבעים.

Color (צבע)





כשתבחר את **Color Presets** (צבעים מתוכנתים), תוכל לבחור מביין **Standard** (סטנדרטי), **Movie** (סרט), **FPS**, **RTS**, **RPG**, **Warm** (חמים) או **Cool** (קריר) או **Custom Color** (צבעים מתוכנתות) מהרשימה.

**Color Presets** (הגדרות צבע מתוכנתות)



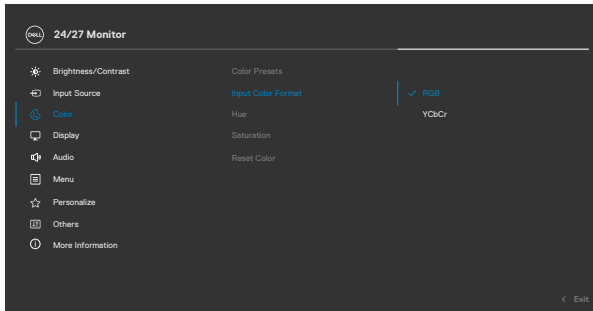
- **Standard (סטנדרטי):** הגדרת ברירת המחדל של הצבעים. הצג הזה זכה לאישור TUV HW LBL במצב צבעים מתוכנתים רגיל.
- **Movie (סרט):** טוען הגדרת צבעים אידיאלית לצפייה בסרטים.
- **FPS (משחקי ירי בגוף ראשון):** טוען הגדרת צבעים אידיאלית למשחקי יריות בגוף ראשון.
- **RTS (אסטרטגיה בזמן אמת):** טוען הגדרת צבעים אידיאלית למשחקי אסטרטגיה.
- **RPG (משחקי תפקידים):** טוען הגדרת צבעים אידיאלית למשחקי-תפקידים.





- **Warm (חמים):** מגביר את טמפרטורת הצבעים. המסך יראה "חם" יותר עם גוון אדום/צהוב.
- **Cool (קריר):** מנמיך את טמפרטורת הצבעים. המסך יראה "קריר" יותר עם גוון כחול.
- **Custom Color (צבע מותאם אישית):** מאפשר להגדיר ידנית את הגדרות הצבעים. לוחצים על  ועל  של הג'ויסטיק כדי לכוון את ערכי האדום, ירוק וכחול וליצור מצב צבע מתוכנת משלך.

מאפשר להגדיר את מצב כניסת הווידאו ל:



- **Input Color Format (תבנית (צבע כניסה) RGB:** יש לבחור אפשרות זו אם הצג מחובר למחשב או לנגן מדיה שתומך בפלט RGB.
- **YCbCr:** בחר באפשרות זו אם נגן מדיה תומך ביציאת YCbCr בלבד.



- בדרך זו ניתן לכוון את צבעו של גוון העור הרצוי. לחץ  או  לשינוי הגוון מ-'0' עד '100'.


Hue (גוון)

הערה: כוונן גוון זמין רק עבור **Movie (סרט), FPS, RTS** ו-RPG. 

- תכונה זו קובעת את הרוויה בתמונת הווידאו. לחץ  או  לשינוי הרוויה מ-'0' עד '100'.

Saturation (רוויה)

הערה: כוונן רוויה זמין רק עבור **Movie (סרט), FPS, RTS** ו-RPG. 

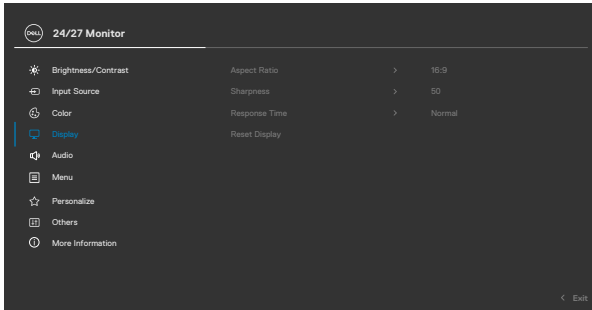
- איפוס הגדרות הצבעים של הצג להגדרות ברירת המחדל. לוחצים על  לבחירת הפונקציה הזו.

Reset Color (איפוס הגדרות צבעים)





השתמש בתפריט **Display Settings** (הגדרות תצוגה) לכוונן התמונה.


**Display** (תצוגה) 



מכוון את יחס התמונה ל-**16:9**, **4:3** ו-**5:4**. **Aspect Ratio** (יחס גובה-רוחב)

משווה לתמונה מראה חד או רך יותר. **Sharpness** (חדות) לחץ על  או על  לכוונן החדות מ-'0' עד '100'.

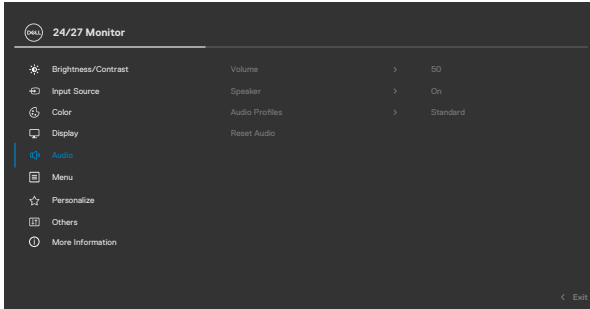
מאפשרת להגדיר את **Response Time** (זמן תגובה) ל-**Normal** (רגיל), **Fast** (מהיר) או **Extreme** (קיצוני). **Response Time** (זמן תגובה)

איפוס כל ההגדרות שבתפריט **Display** (תצוגה) לברירת המחדל של היצרן. **Reset Display** (איפוס הגדרות התצוגה) לוחצים על  לבחירת הפונקציה הזו.





משתמשים בתפריט Audio Settings לכוונן הגדרות האודיו.

Audio (אודיו) 



Volume (עוצמת קול)

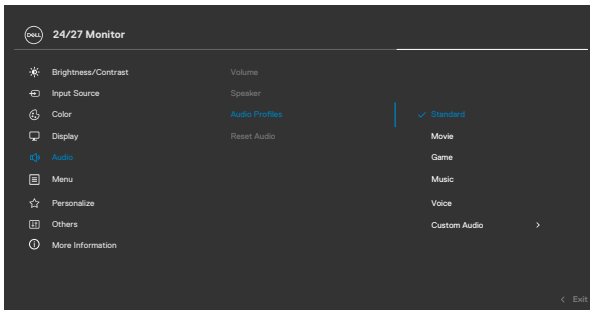
אפשרות זו מאפשרת לך להגדיר את הרמה של עוצמת הקול של מקור השמע. ניתן להזיז את הג'וייסטיק  או  לכוונן עוצמת הקול מ-0 ל-100.

Speaker (רמקול)

מאפשר לך להפעיל או לכבות את פונקציית הרמקול.

Audio profile (פרופיל אודיו)

מתרחב כדי להציג את פרופילי האודיו השונים.



• **Standard (סטנדרטי):** הגדרת האודיו של ברירת המחדל.


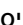
• **Movie (רט):** לצפייה בסרטי קולנוע.

• **Game (משחק):** למשחקים.

• **Music (מוזיקה):** להאזנה למוזיקה.

• **Voice (קול):** לדיבור.

• **Custom Audio (אודיו מותאם אישית):** מאפשר לכוונן את

הצליל באופן ידני. ניתן להזיז את הג'וייסטיק  או  כדי לכוונן את ההגדרה.

איפוס כל ההגדרות שבתפריט **Audio (אודיו)** לברירת המחדל של היצרן.

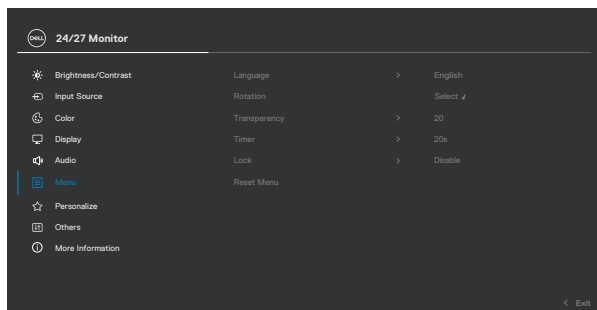
Reset Audio (איפוס אודיו)





## Menu (תפריט)

בחר באפשרות זו כדי לכוון את הגדרות תפריט התצוגה, כגון שפת תפריט התצוגה, משך הזמן שהתפריט מוצג במסך וכיוצ"ב.



בחר בשפת תפריט המסך מתוך שמונה אפשרויות. Brazilian Portuguese, German, French, Spanish, English, Japanese (אנגלית, ספרדית, צרפתית, גרמנית, פורטוגזית (ברזיל), רוסית, סינית ממושטת או יפנית).

Language  
(שפה)

סיבוב תפריט המסך ב-0/90/270 מעלות. ניתן ללחוץ על הג'ויסטיק כדי לסובב בכל פעם.

Rotation  
(סיבוב)

אפשרות זו משמשת לשינוי השקיפות של התפריט על ידי הזזת הג'ויסטיק או (טווח: 0 - 100).

Transparency  
(שקיפות)

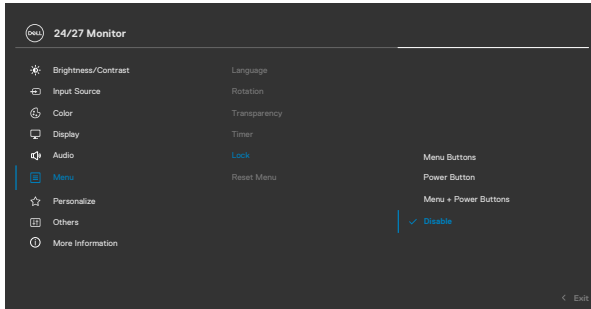
**זמן הצגת תפריט מסך:** קובע את משך הזמן בו תפריט המסך יישאר פעיל לאחר לחיצה על לחצן.

Timer  
(קוצב זמן)

יש להזיז את הג'ויסטיק לכוון המחווה במרווחים של שנייה אחת, 5 עד 60 שניות.



**Lock (נעילה)** כשלחצני הבקרה שבצג נעולים, ניתן למנוע מאנשים אחרים להשתמש בהם. הדבר גם מונע הפעלה לא מכוונת במערך עם מספר צגים זה לצד זה.

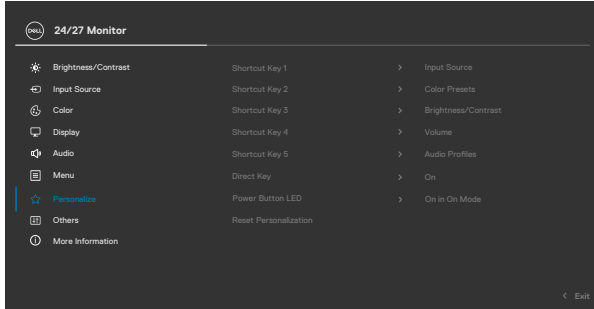


- **Menu Buttons (לחצני התפריט):** דרך תפריט המסך לנעילת לחצני התפריט.
  - **Power Button (לחצן ההפעלה):** דרך תפריט המסך לנעילת לחצן ההפעלה.
  - **Menu + Power Buttons (לחצן התפריט + לחצן ההפעלה):** דרך תפריט המסך לנעילת כל לחצני התפריט וההפעלה.
  - **Disable (השבתה):** מזיזים את הג'ויסטיק שמאלה ומחזיקים במשך 4 שניות.
- איפוס כל ההגדרות שבתפריט **Reset (איפוס)** לברירת המחדל של היצרן.  
 לוחצים על  לבחירת הפונקציה הזו.

**Reset Menu (איפוס הגדרות תפריטים)**







Personalize  
(התאמה אישית)



Shortcut key 1  
(מקש קיצור 1)

בחרים מבין **Preset Modes** (מצבים מוגדרים מראש),  
**Brightness/Contrast** (בהירות/ניגודיות), **Input Source**  
(מקור כניסה), **Display Info** (פרטי תצוגה), **Aspect Ratio**  
(יחס גובה-רוחב), **Volume** (עוצמת קול), **Audio Profiles**  
(פרופילי אודיו) ו-**Rotation** (סיבוב) כדי להגדיר מקש קיצור.

מקש קיצור 2

מקש קיצור 3

מקש קיצור 4

מקש קיצור 5

**Direct Key**  
(מקש ישיר)

מעניק גישה לפונקציות שאתה משתמש בהן לעתים תכופות, כגישה ישירה באמצעות מקש בג'וייסטיק. ניתן להשבית את המאפיין הזה על ידי סימון האפשרות **Off** (כבוי).

**Power Button LED**  
(נורית LED לחצן הדלקה)

מאפשר קביעה של מצב נורית ההפעלה לחיסכון באנרגיה.

**Reset Personalization**  
(איפוס התאמה אישית)

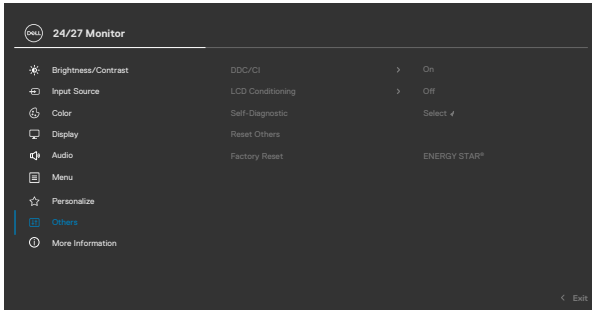
איפוס כל ההגדרות שבתפריט **Personalize** (התאמה אישית) לערכי ברירת המחדל של היצרן. לוחצים על  לבחירת הפונקציה הזו.



Others  
(אחרים)



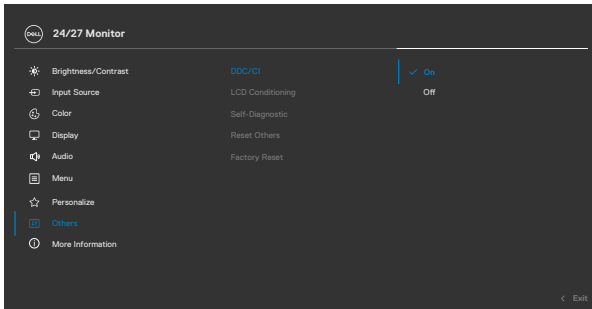
בחר באפשרות זו כדי לשנות את הגדרות תפריט המסך, כגון DDC/CI, LCD conditioning, וכדומה.



DDC/CI

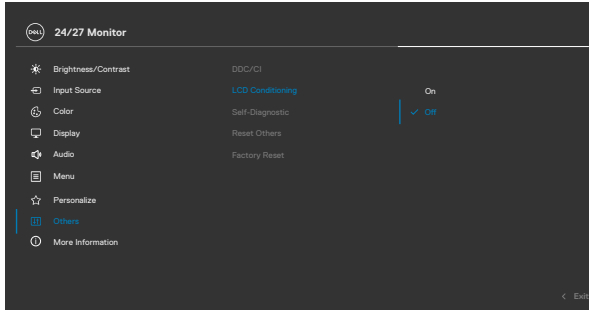
**DDC/CI** (ערוץ נתוני תצוגה/ממשק פיקוד) מאפשר לכוון פרמטרים של הצג (בהירות, איזון צבעים וכן הלאה) באמצעות תוכנה במחשב. ניתן להשבית את המאפיין הזה על ידי סימון האפשרות **Off** (כבוי).

לקבלת חוויית משתמש מיטבית ולשיפור ביצועי הצג, הפוך את התכונה לזמינה.




מסייע להפחית מקרים קלים של צריבת תמונה. בהתאם לרמת הצריבה של התמונה, התוכנית עשויה להזדקק לזמן מה כדי לפעול. ניתן להפעיל את המאפיין הזה על ידי סימון האפשרות **On** (מופעל).

**LCD Conditioning**  
(תיקון צריבת תמונה)



אפשרות זו משמשת להפעלת כלי האבחון המובנה, ראה **כלי אבחון מובנה**.

**Self-Diagnostics**  
(אבחון עצמי)

איפוס כל ההגדרות שבתפריט **Others (אחרים)** לברירת המחדל של היצרן. לוחצים על  לבחירת הפונקציה הזו.

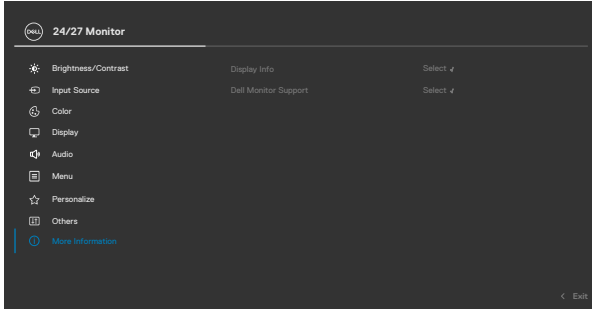
**Reset Others**  
(איפוס הגדרות נוספות)

לשחזור הערכים של כל ההגדרות המתוכנתות לערכי ברירת המחדל של היצרן. אלה גם ההגדרות עבור בדיקות ENERGY STAR® ברירת המחדל.

**Factory Reset**  
(איפוס להגדרות ברירת המחדל)



More Information (עוד מידע)

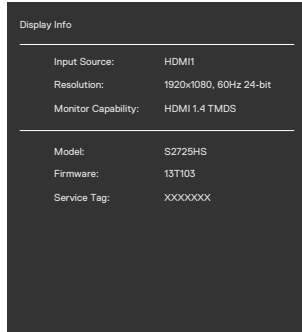
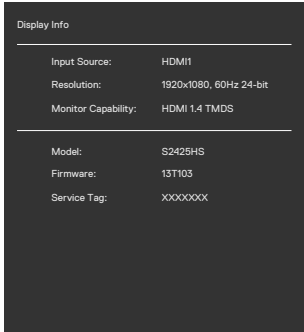


הצגת ההגדרות הנוכחיות של הצג. לוחצים על לבחירת הפונקציה הזו.

Display Info (פרטי תצוגה)

S2425HS

S2725HS

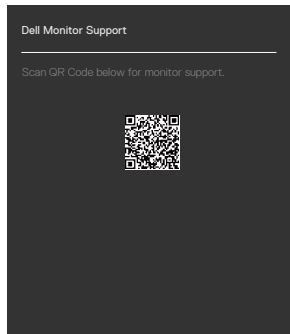
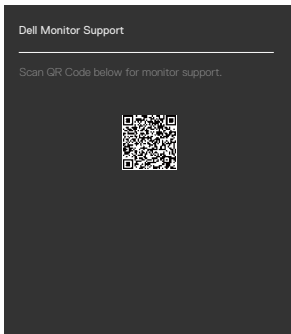


הצגת קוד QR כדי לעבור אל Dell Monitor Support.

Dell Monitor Support

S2425HS

S2725HS

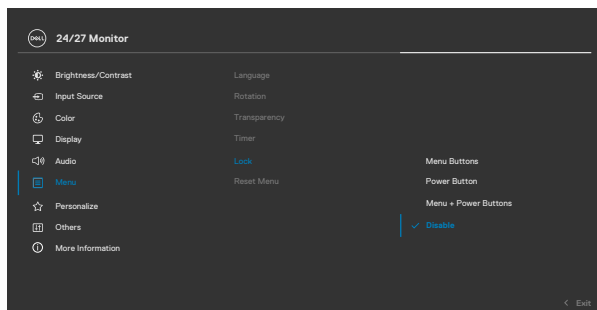


# שימוש בפונקציה OSD Lock (נעילת תפריט המסך)

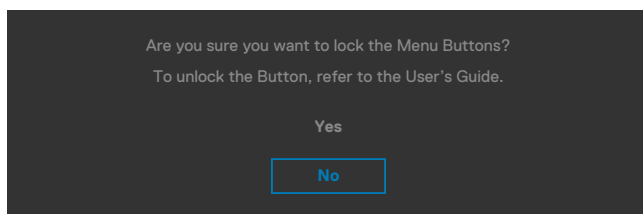
ניתן לנעול את לחצני הבקרה שבלוח הקדמי כדי למנוע גישה לתפריט שבמסך ו/או לחצן ההדלקה.

## נעילת הלחצנים באמצעות תפריט Lock (נעילה):

1. בחר את האפשרות לנעילה.



2. תופיע ההודעה הבאה.

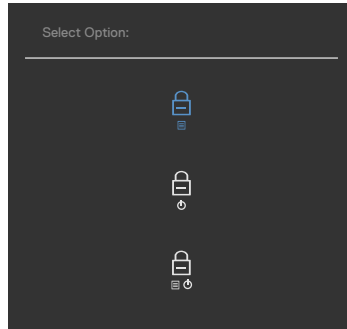


3. בחר באפשרות **Yes** (כן) לנעילת הלחצנים. לאחר הנעילה, כל לחיצה על לחצן בקרה תגרום להופעת סמל מנעול על המסך.



## לנעילת הלחצן(ים), משתמשים בג'ויסטיק.

לוחצים על לחצן הניווט השמאלי של הג'ויסטיק במשך ארבע שניות. תפריט מופיע במסך.



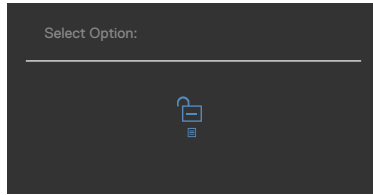
בוחרים אחת מהאפשרויות הבאות.

אפשרויות	תיאור
1	בוחרים באפשרות זו לנעילת הפונקציה של תפריט המסך.
<b>נעילת לחצני התפריט</b>	
2	פונקציה זו משמשת לנעילת לחצן ההפעלה בלבד. כך ניתן למנוע מהמשתמש לכבות את הצג באמצעות לחצן ההפעלה.
<b>נעילת לחצן ההפעלה</b>	
3	אפשרות זו משמשת לנעילת תפריט המסך ולחצן הפעלה למניעת כיבוי.
<b>נעילת לחצני התפריט ולחצן ההפעלה</b>	



## לביטול נעילת הלחצן(ים).

לוחצים על לחצן הניווט השמאלי של הג'ויסטיק במשך ארבע שניות, עד להופעת תפריט במסך. הטבלה הבאה מתארת את האפשרויות לביטול הנעילה של לחצני הבקרה בלוח הקדמי.

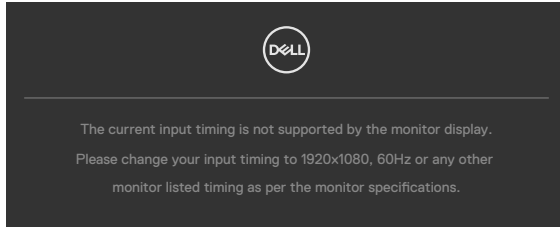


אפשרויות	תיאור
1	אפשרות זו משמשת לביטול הנעילה של פונקציית תפריט המסך.
	<b>ביטול הנעילה של לחצני התפריט</b>
2	אפשרות זו משמשת לביטול הנעילה של לחצן הפעלה למניעת כיבוי.
	<b>ביטול הנעילה של לחצן ההדלקה</b>
3	אפשרות זו משמשת לביטול הנעילה של תפריט המסך ולחצן הפעלה למניעת כיבוי.
	<b>ביטול הנעילה של לחצני תפריט וההדלקה</b>



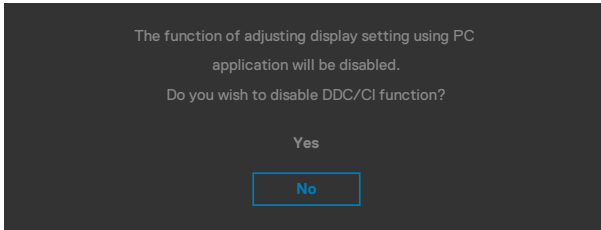
## הודעות אזהרה בתפריט המסך

אם הצג אינו תומך ברזולוציה מסוימת, תוצג ההודעה הזו:

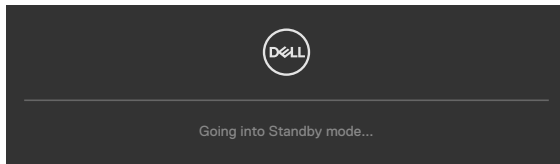


משמעות הדבר היא שהצג אינו מצליח להסתגל עם האות שמגיע מהמחשב. ראה סעיף **מפרטי רזולוציות** לקבלת טווחי התדר האופקי והאנכי בהם תומך הצג. המצב המומלץ הוא 1920 x 1080.

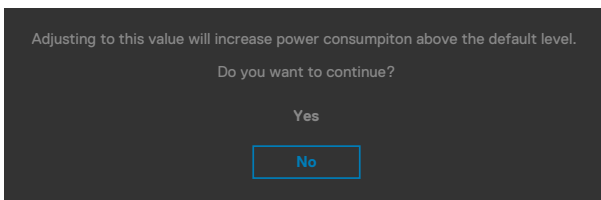
ההודעה הזו תוצג לפני הפיכה של DDC/CI ללא זמין:



כאשר הצג עובר למצב שינה, מופיעה ההודעה הבאה:



יש להדליק את המחשב ולהעיר את הצג כדי לגשת **לתפריט שבמסך**. אם כוונתך הרמה של 'בהירות' גבוהה מרמת ברירת המחדל של 75%, ההודעה הזו מופיעה:



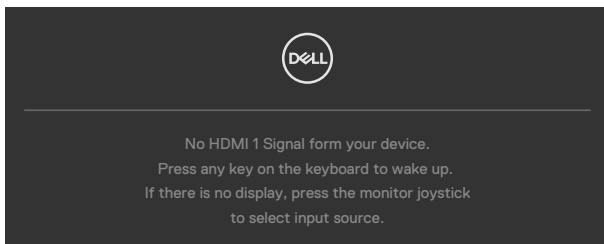
- כשהשתמש לוחץ על **כן**, הודעת ההפעלה מוצגת פעם אחת בלבד.
- כשהשתמש לוחץ על **לא**, אזהרה ההפעלה תקפוצ שוב.



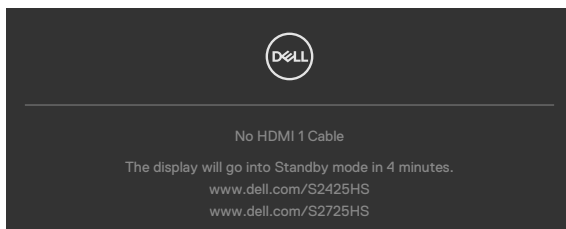


• הודעת האזהרה של ההפעלה תופיע שוב רק כשהמשתמש מבצע 'איפוס להגדרות היצרן' מתפריט המסך.

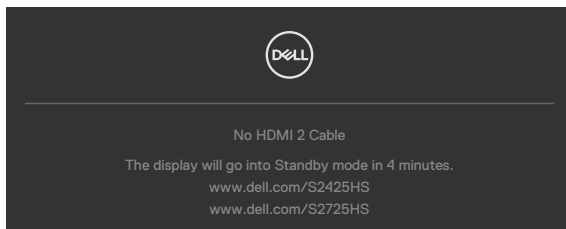
אם תלחץ על לחצן כלשהו פרט ללחצן ההפעלה, אחת מההודעות האלה תוצג בהתאם לכניסה שנבחרה:



אם נבחר מקור קלט 1 HDMI ו-2 HDMI והכבל המתאים לא מחובר, תיבת דו-שיח צפה תופיע, כמוצג להלן.



או



למידע נוסף, ניתן לעיין בפרק פתרון בעיות.



## הגדרת הרזולוציה המרבית

 הערה: השלבים עשויים להיות שונים מעט בהתאם לגרסת Windows שלך.

הגדרת הרזולוציה המרבית של הצג:

ב-10 Windows / Windows 11:

1. לוחצים לחיצה ימנית על שולחן העבודה ולוחצים על **Display Settings** (הגדרות תצוגה).

2. אם מחובר יותר מצג אחד, מקפידים לבחור ב-S2725HS/S2425HS.

3. לוחצים על הרשימה הנפתחת **Display resolution** (רזולוציית תצוגה) ובחרים באפשרות **1080 x 1920**.

4. לוחצים על **Keep changes** (שמירת השינויים).

אם האפשרות **1080 x 1920** לא מוצגת, יש לעדכן את מנהל ההתקן של כרטיס המסך לגרסה החדשה ביותר.. בהתאם למחשב, יש להשלים אחד מהנהלים האלה:

מחשב שולחני או נישא של Dell:

- עוברים לכתובת <https://www.dell.com/support>, מזינים את תג השירות ומורידים את מנהל ההתקן החדש ביותר של כרטיס המסך.

**במחשב שאינו מתוצרת Dell (שולחני או נישא):**

- עוברים לאתר של יצרן התמיכה המחשב ומורידים את מנהלי ההתקנים החדשים ביותר של כרטיס המסך.
- עוברים לאתר של יצרן כרטיס המסך ומורידים את מנהלי ההתקנים החדשים ביותר של כרטיס המסך.



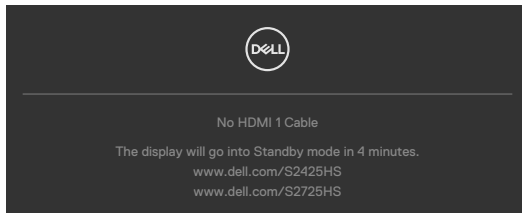
# פתרון בעיות

⚠ אזהרה: לפני ביצוע הנהלים שבפרק זה, יש לציית להוראות הבטיחות.

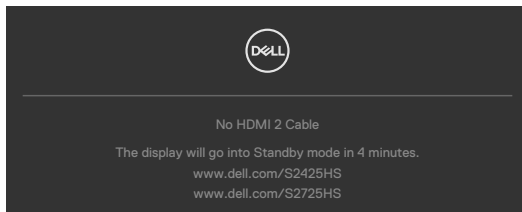
## בדיקה עצמית

הצג מספק מאפיין לבדיקה עצמית שמאפשר לבדוק אם הצג מתפקד כהלכה. אם הצג והמחשב מחוברים כהלכה אך המסך נותר שחור, יש להפעיל את הבדיקה עצמית של הצג בהתאם לשלבים האלה:

1. מכבים את המחשב ואת הצג.
  2. מנתקים את כבל הווידאו מגב המחשב. כדי לוודא פעולה תקינה של הבדיקה העצמית, מנתקים את כל כבלי הווידאו מגב המחשב.
  3. מדליקים את הצג.
- אם הצג פועל כהלכה אבל לא מזהה אות וידאו, תיבת דו-שיח צפה אמורה להופיע במסך (על רקע שחור). במצב בדיקה עצמית, נורית ההדלקה נותרת לבנה. בנוסף, בהתאם לקלט שנבחר, אחת מאפשרויות הדו-שיח שלהלן תנוע כל העת במסך.



או

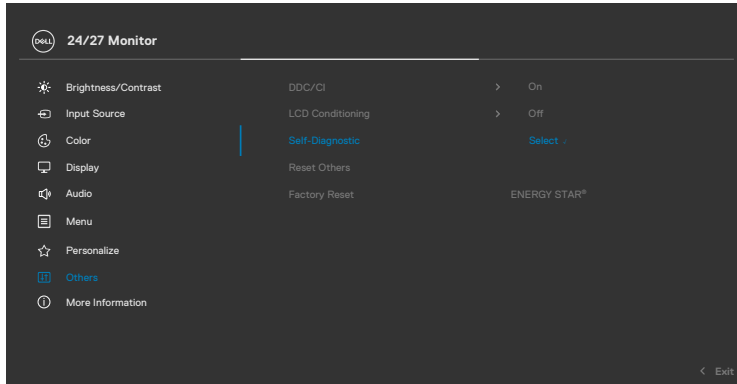


4. תיבה זו מופיעה במהלך פעולה רגילה של מערכת ההפעלה אם כבל הווידאו מנותק או פגום.
5. מכבים את הצג ומחברים את כבל הווידאו, לאחר מכן מדליקים את המחשב ואת הצג. אם המסך נותר ריק לאחר השלב הקודם, בודקים את בקר הווידאו ואת המחשב. הצג פועל כהלכה.



## אבחון מובנה

הצג כולל כלי אבחון מובנה שמסייע לקבוע אם הבעיה במסך היא בעיה בצג או במחשב ובכרטיס המסך.



### הפעלת האבחון המובנה:

1. מוודאים שהמסך נקי (ללא חלקיקי אבק על משטח המסך).
  2. בוחרים את פריטי התפריט 'אבחון עצמי' בתכונה 'אחרים'.
  3. לוחצים על לחצן הג'ויסטיק כדי להתחיל בבדיקה העצמית. מסך אפור יופיע.
  4. בודקים אם במסך יש פגמים או דברים חריגים.
  5. מזיזים שוב את הג'ויסטיק עד שמסך אדום מופיע.
  6. בודקים אם במסך יש פגמים או דברים חריגים.
  7. חוזרים על שלבים 5 ו-6 עד שהמסך מציג את הצבעים ירוק, כחול, שחור ולבן. בודקים אם יש דברים חריגים או פגמים.
- הבדיקה מסתיימת כשמסך טקסט מופיע. ליציאה, מזיזים את הג'ויסטיק בחזרה. אם לא זוהו מצבים בלתי רגילים במסך בעת השימוש בכלי האבחון המובנה, הצג פועל כהלכה. יש לבדוק את כרטיס המסך ואת המחשב.



## בעיות נפוצות

הטבלה שלהלן מכילה מידע כללי על בעיות נפוצות בצג שעלולים להיתקל בהן, ופתרונות אפשריים:

הבעיה	התסמין	פתרונות אפשריים
אין תמונה/נורית ההפעלה כבויה	אין תמונה	<ul style="list-style-type: none"> <li>• ודא שכבל הווידאו מחובר היטב בין הצג למחשב.</li> <li>• חבר התקן חשמלי אחר לשקע החשמל שבקיר כדי לבדוק אם הוא פועל כשורה.</li> <li>• ודא שלחצן ההפעלה אינו לחוץ.</li> <li>• ודא שנבחר מקור הכניסה הנכון באמצעות הלחצן <b>Input Source</b> (מקור כניסה).</li> </ul>
אין תמונה/נורית ההפעלה דולקת	אין תמונה או אין בהירות	<ul style="list-style-type: none"> <li>• מגבירים את הבהירות והניגודיות בתפריט שבמסך. בצע בדיקה עצמית לצג.</li> <li>• בדוק אם ישנם פינים עקומים או שבורים במחבר כבל הווידאו.</li> <li>• הפעל את האבחון המובנה.</li> <li>• ודא שנבחר מקור הכניסה הנכון באמצעות הלחצן <b>Input Source</b> (מקור כניסה).</li> </ul>
פיקסלים חסרים	נקודות במסך ה-LCD	<ul style="list-style-type: none"> <li>• הדלק וכבה את הצג.</li> <li>• פיקסלים שכבויים תמידית הם פגם טבעי שעשוי להתקיים בטכנולוגיית LCD.</li> <li>• לפרטים נוספים אודות איכות הצגים ומדיניות הפיקסלים של Dell, בקר באתר התמיכה של Dell בכתובת: <a href="https://www.dell.com/support/monitors">https://www.dell.com/support/monitors</a></li> </ul>
פיקסלים "תקועים"	נקודות בהירות במסך ה-LCD	<ul style="list-style-type: none"> <li>• הדלק וכבה את הצג.</li> <li>• פיקסלים שכבויים תמידית הם פגם טבעי שעשוי להתקיים בטכנולוגיית LCD.</li> <li>• לפרטים נוספים אודות איכות הצגים ומדיניות הפיקסלים של Dell, בקר באתר התמיכה של Dell בכתובת: <a href="https://www.dell.com/support/monitors">https://www.dell.com/support/monitors</a></li> </ul>
בעיות בהירות	התמונה עמומה או בהירה מדי	<ul style="list-style-type: none"> <li>• אפס את המסך להגדרות המפעל.</li> <li>• מכווננים את הבהירות והניגודיות בתפריט שבמסך.</li> </ul>
בעיות שקשורות בבטיחות	סימנים גלויים של עשן או של ניצוצות	<ul style="list-style-type: none"> <li>• אל תבצע פעולות לפתרון בעיות.</li> <li>• פנה מיד ל-Dell</li> </ul>



הבעיה	התסמין	פתרונות אפשריים
בעיות חוזרות ונשנות	הצג נדלק ונכבה	<ul style="list-style-type: none"> <li>• ודא שכבל הווידאו מחובר היטב בין הצג למחשב.</li> <li>• אפס את המסך להגדרות המפעל.</li> <li>• בצע בדיקה עצמית לצג כדי לבדוק אם הבעיה החוזרת מופיעה גם במצב בדיקה עצמית.</li> </ul>
צבע חסר	חסר צבע בתמונה	<ul style="list-style-type: none"> <li>• בצע בדיקה עצמית (Self-Test) לצג.</li> <li>• ודא שכבל הווידאו מחובר היטב בין הצג למחשב.</li> <li>• בדוק אם ישנם פינים עקומים או שבורים במחבר כבל הווידאו.</li> </ul>
צבע שגוי	צבעי התמונה שגויים	<ul style="list-style-type: none"> <li>• שנה את ההגדרות של <b>מצבים המתוכנתים מראש</b> בתפריט <b>צבע</b> של תפריט התצוגה בהתאם לשימוש.</li> <li>• כיוון הערכים R/G/B נעשה ב-<b>מותאם אישית</b> צבע בתפריט <b>צבע</b> בתפריט התצוגה.</li> <li>• שנה את האפשרות <b>Input Color Format (תבנית צבע כניסה)</b> ל-PC RGB או YCbCr בתפריט המסך <b>צבע</b>.</li> <li>• הפעל את האבחון המובנה.</li> </ul>
תמונה סטטית נשארת בתצוגה למשך זמן רב	מופיע צל חלש של התמונה הסטטית	<ul style="list-style-type: none"> <li>• הגדר את המסך לכיבוי לאחר מספר דקות ללא פעילות. ניתן לכוון את ההגדרה הזו ב-Windows Power Options (אפשרויות חשמל ב-Windows) או Energy Saver (חיסכון בחשמל ב-Mac).</li> <li>• לחלופין, השתמש בשומר מסך משתנה.</li> </ul>
תמונת המסך קטנה מדי	התמונה ממורכזת במסך, אך אינה ממלאת את שטח הצפייה	<ul style="list-style-type: none"> <li>• בדוק את ההגדרה <b>Aspect Ratio (יחס גובה-רוחב)</b> בתפריט המסך <b>Display (תצוגה)</b>.</li> <li>• אפס את המסך להגדרות המפעל.</li> </ul>
לא ניתן לכוון את הצג מהמקשים שבלוח הקדמי	תפריט המסך אינו מופיע	<ul style="list-style-type: none"> <li>• כבה את הצג, נתק את כבל החשמל שלו, חבר אותו בחזרה והדלק את הצג.</li> </ul>
אין אות כניסה כאשר לוחצים על הלחצנים	אין תמונה, הנורית לבנה	<ul style="list-style-type: none"> <li>• בדוק את מקור האות. הזז את העכבר או לחץ על מקש כלשהו במקלדת כדי לוודא שהמחשב אינו נמצא במצב חיסכון בצריכת חשמל.</li> <li>• ודא שכבל האותות מחובר כהלכה. חבר מחדש את כבל האותות, אם יש צורך בכך.</li> <li>• הפעל מחדש את המחשב או את נגן הווידאו.</li> </ul>
התמונה אינה ממלאת את המסך	התמונה אינה ממלאת את הגובה או הרוחב של המסך	<ul style="list-style-type: none"> <li>• בתקליטורי DVD שונים יש הבדל בין תבניות וידאו שונות (יחס גובה-רוחב) ולכן ייתכן שהתצוגה תהיה במסך מלא.</li> <li>• הפעל את האבחון המובנה.</li> </ul>



## הודעות FCC (ארה"ב בלבד) ומידע נוסף על רגולציה

להודעות FCC ומידע נוסף על רגולציה, ניתן לעיין באתר האינטרנט לתאימות רגולטורית  
בכתובת [www.dell.com/regulatory\\_compliance](http://www.dell.com/regulatory_compliance)

## מסד הנתונים של האיחוד האירופי לתוויות צריכת חשמל וגיליון נתוני מוצרים

<https://eprel.ec.europa.eu/qr/1856261:S2425HS>

<https://eprel.ec.europa.eu/qr/1856264:S2725HS>



# פנייה ל-Dell

ליצירת קשר עם Dell לגבי בעיות מכירות, תמיכה טכנית או שירות לקוחות, ראה

[www.dell.com/contactdell](http://www.dell.com/contactdell)

הערה: הזמינות משתנה על פי המדינה והמוצר, וייתכן ששירותים מסוימים לא יהיו זמינים במדינה שלך. 

הערה: אם אין ברשותך חיבור אינטרנט פעיל, תוכל לקבל מידע נוסף ליצירת קשר בחשבונית הרכישה, בתלוש האריזה, בחשבון או בקטלוג המוצרים של Dell. 